



**CANAL  
SEINE-NORD  
EUROPE**



**N°1** ROME F1302  
FORMACODE 31717

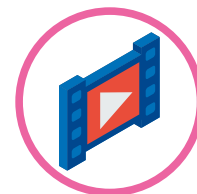
# CONDUCTEUR(TRICE) DE PELLE HYDRAULIQUE

Autre appellation : Pelleur(euse)



## DÉFINITION

Conduit et manipule sur chantier une pelle hydraulique, réalise tout type de terrassement, l'étalement des matériaux, le creusement de tranchées et le chargement des camions et tombereaux selon les règles de sécurité.



Voir la vidéo

## COMPÉTENCES



### Savoir-faire

- + Vérifier le fonctionnement d'un engin
- + Manœuvrer l'engin en fonction du terrain (nature du sol, dénivelé, risques électriques...) et de la circulation sur le chantier
- + Nivelier un terrain selon les points de jalonnement
- + Taluter les sols ou décaper les talus et les accotements (végétation...) sur le lieu d'une tranchée prévue
- + Charger des tombereaux, des dumpers, camions et tracto benne
- + Ouvrir des fouilles et creuser des tranchées
- + Effectuer le levage de divers matériaux
- + Réaliser des travaux de dessouchage
- + Redonner un aspect naturel au chantier terminé
- + Respecter strictement les consignes de sécurité

### Savoirs

- + Procédures de maintenance d'engins de 1er niveau
- + Mécanique
- + Hydraulique
- + Pneumatique
- + Règles et consignes de sécurité
- + Techniques de nivellement
- + Lecture de plan, de schéma
- + Guidage d'engins de chantier
- + Manœuvre de godet de pelle
- + Prise d'aplomb et de niveau
- + Respect des règles de protection environnementale

## CONDITIONS D'EXERCICE DE L'ACTIVITÉ



L'activité de cet emploi/métier s'exerce sur le chantier du Canal Seine-Nord Europe. Elle peut impliquer des déplacements sur les chantiers et un éloignement du domicile de plusieurs jours. Elle peut s'exercer, par roulement, les fins de semaine, jours fériés ou de nuit et être soumise à des variations horaires (organisation du chantier, saisons, conditions climatiques...). Le port d'équipements de protection (casque de chantier, gants...) est requis.



**CANAL  
EMPLOI**

**RÉPUBLIQUE  
FRANÇAISE**  
*Liberté  
Égalité  
Fraternité*

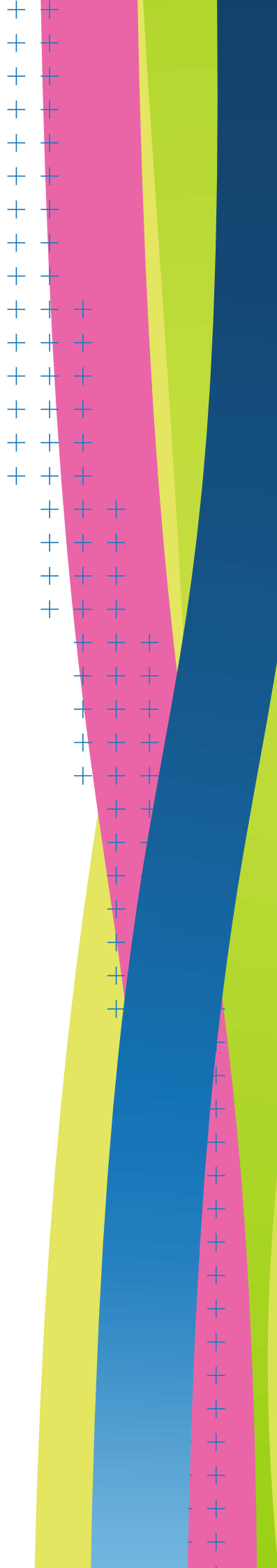
**e**  
**pôle emploi**

## Qualités professionnelles

- + Rigueur
- + Réactivité
- + Sens de l'observation
- + Capacité de décision
- + Persévérance
- + Prise de recul
- + Sens de la communication
- + Ponctualité

## Prérequis

- + Lire / écrire / compter
- + Bonne capacité de visualisation dans l'espace
- + Bonne acuité visuelle et sens des proportions et des formes
- + Dextérité manuelle (conduite d'engins)



## ACCÈS AU MÉTIER



### Ce qui est indispensable :

- + CACES R482 Catégorie B1

### Ce qui est conseillé :

- + Titre professionnel de conducteur de pelle (niveau 3) accessible par modules de compétences ou VAE
- + Ou CAP Conducteur d'engins : Travaux publics et carrières (niveau 3)

### Ce qui serait un plus :

- + BP Conducteur d'engins : Travaux publics et carrières (niveau 4)

## Document réalisé en partenariat avec



## Partenaires de la Démarche Grand Chantier Canal Seine-Nord Europe :

### Partenaires financiers

Cofinancé par le mécanisme pour l'interconnexion en Europe de l'Union européenne





**CANAL  
SEINE-NORD  
EUROPE**



**N°2** ROME F1302  
FORMACODE 31717

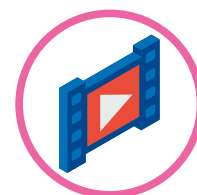
# CONDUCTEUR(TRICE) DE BOUTEUR

Autre appellation : Conducteur(trice) de bull(dozer)



## DÉFINITION

Conduit un boteur destiné au terrassement, au nivellement et au décapage des terres végétales ou à l'extraction selon les règles de sécurité. Il épand des matériaux en couches successives.



Voir la vidéo

## COMPÉTENCES



### Savoir-faire

- + Vérifier le fonctionnement d'un engin
- + Manœuvrer l'engin en fonction du terrain (nature du sol, dénivelé, risques électriques...) et de la circulation sur le chantier Taluter les sols ou décapier les talus et les accotements (végétation...) sur le lieu d'une tranchée prévue
- + Nivelier un terrain selon les points de jalonnement
- + Redonner un aspect naturel au chantier terminé (remblais, surface...)
- + Décapier les terres végétales
- + Réaliser des couches de remblai
- + Extraire des matériaux et stocker pour évacuer des matériaux
- + Créer des accès, des pistes
- + Mettre en œuvre toute la sécurité nécessaire aux différents travaux à réaliser en tenant compte de l'environnement

- + Organiser son activité et parfois celle des autres engins
- + Respecter strictement les consignes de sécurité

### Savoirs

- + Mécanique
- + Hydraulique
- + Pneumatique
- + Règles et consignes de sécurité
- + Techniques de nivellement
- + Lecture de plan, de schéma
- + Guidage d'engins de chantier
- + Prise d'aplomb et de niveau
- + Maîtrise des caractéristiques et des performances de l'engin
- + Évaluation des risques suivant les types de travaux
- + Connaissance des règles de sécurité
- + Règles de protection environnementale

## CONDITIONS D'EXERCICE DE L'ACTIVITÉ



L'activité de cet emploi/métier s'exerce sur le chantier du Canal Seine-Nord Europe. Elle peut impliquer des déplacements sur les chantiers et un éloignement du domicile de plusieurs jours. Elle peut s'exercer par roulement, les fins de semaine, jours fériés ou de nuit et être soumise à des variations horaires (organisation du chantier, saisons, conditions climatiques...). Le port d'équipements de protection (casque de chantier, gants...) est requis.



**CANAL  
EMPLOI**

**RÉPUBLIQUE  
FRANÇAISE**  
*Liberté  
Égalité  
Fraternité*

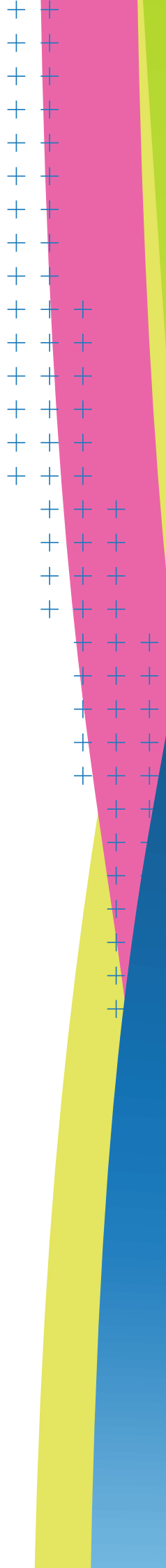
**e**  
**pôle emploi**

## Qualités professionnelles

- + Rigueur
- + Réactivité
- + Sens de l'organisation
- + Sens de l'observation
- + Persévérance
- + Ponctualité

## Prérequis

- + Lire / écrire / compter
- + Bonne capacité de visualisation dans l'espace
- + Bonne acuité visuelle et sens des proportions et des formes
- + Dextérité manuelle (conduite d'engins)
- + Résistance physique



## ACCÈS AU MÉTIER

### Ce qui est indispensable :

- + CACES R482 Catégorie B1, B2, B3

### Ce qui est conseillé :

- + Formation spécifique de boueur
- + Ou CAP Conducteur d'engins : Travaux publics et carrières (niveau 3)
- + Ou BP conducteur d'engins : Travaux publics et carrières (niveau 4)

### Ce qui serait un plus :

- + CAP conduite d'engins



## Document réalisé en partenariat avec



## Partenaires de la Démarche Grand Chantier Canal Seine-Nord Europe :

### Partenaires financiers

Cofinancé par le mécanisme pour l'interconnexion en Europe de l'Union européenne





**CANAL  
SEINE-NORD  
EUROPE**



**N°3** ROME F1302  
FORMACODE 31717

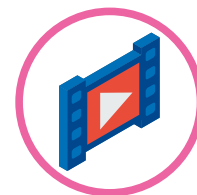
# CONDUCTEUR(TRICE) DE CHARGEUSE À CHENILLES TRAX

Autre appellation : Conducteur(trice) de TRAX



## DÉFINITION

Conduit une chargeuse à chenilles, réalise des travaux de chargement (camions, tractopelles et tombereaux), de terrassement, de nivellement, de décaissage et de décapage selon les règles de sécurité.



Voir la vidéo

## COMPÉTENCES



### Savoir-faire

- + Vérifier le fonctionnement d'un engin
- + Manœuvrer l'engin en fonction du terrain (nature du sol, dénivelé, risques électriques...) et de la circulation sur le chantier
- + Nivelier un terrain selon les points de jalonnement
- + Taluter les sols ou décapier les talus et les accotements (végétation...) sur le lieu d'une tranchée prévue
- + Charger des tombereaux, camions et tracto benne
- + Redonner un aspect naturel au chantier terminé
- + Respecter strictement les consignes de sécurité

### Savoirs

- + Procédures d'entretien d'engins
- + Mécanique
- + Hydraulique
- + Pneumatique
- + Règles et consignes de sécurité
- + Guidage d'engins de chantier
- + Prise d'aplomb et de niveau
- + Règles de protection environnementale

## CONDITIONS D'EXERCICE DE L'ACTIVITÉ



L'activité de cet emploi/métier s'exerce sur le chantier du Canal Seine-Nord Europe. Elle peut impliquer des déplacements sur les chantiers et un éloignement du domicile de plusieurs jours. Elle peut s'exercer par roulement, les fins de semaine, jours fériés ou de nuit et être soumise à des variations horaires (organisation du chantier, saisons, conditions climatiques,...). Le port d'équipements de protection (casque de chantier, gants...) est requis.



**CANAL  
EMPLOI**

**RÉPUBLIQUE  
FRANÇAISE**  
*Liberté  
Égalité  
Fraternité*

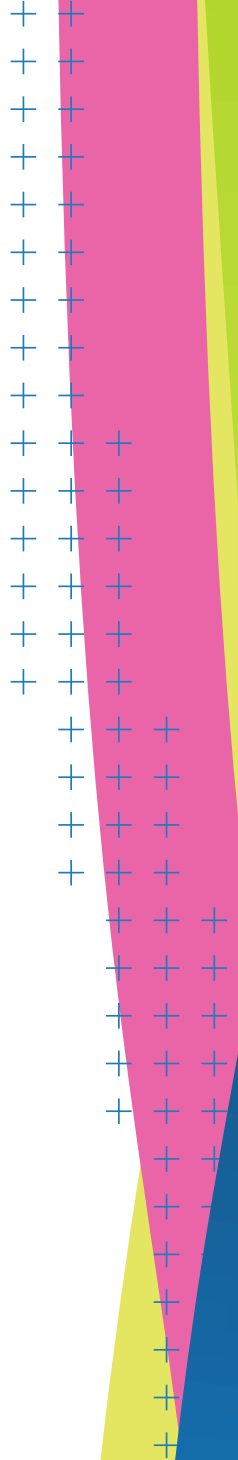
**e**  
**pôle emploi**

## Qualités professionnelles

- + Rigueur
- + Réactivité
- + Sens de l'observation
- + Persévérance
- + Ponctualité

## Prérequis

- + Lire / écrire / compter
- + Bonne capacité de visualisation dans l'espace
- + Bonne acuité visuelle et sens des proportions et des formes
- + Dextérité manuelle (conduite d'engins)



## ACCÈS AU MÉTIER



### Ce qui est indispensable :

- + CACES R482 Catégorie C1

### Ce qui est conseillé :

- + Formation spécifique
- + Ou Titre Professionnel conducteur de bouteur et chargeuse (niveau 3)
- + (Accessible par modules de compétences ou VAE)

- + Ou CAP Conducteur d'engins : Travaux publics et carrières (niveau 3)
- + Ou BP Conducteur d'engins: Travaux publics et carrières (niveau 4)

### Ce qui serait un plus :

- + CAP conduite d'engins
- + Notions de mécanique, Permis EC

## Document réalisé en partenariat avec



## Partenaires de la Démarche Grand Chantier Canal Seine-Nord Europe :

### Partenaires financiers

Cofinancé par le mécanisme pour l'interconnexion en Europe de l'Union européenne





**CANAL  
SEINE-NORD  
EUROPE**



**N°4** ROME F1302  
FORMACODE 31717

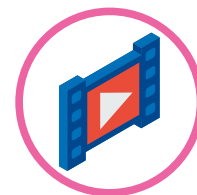
# CONDUCTEUR(TRICE) DE CHARGEUSE À PNEUS

Autre appellation : Chargeur(euse)



## DÉFINITION

Conduit une chargeuse à pneus, réalise des travaux de chargement (camions, tractopelles et tombereaux), de petits remblais (tranchées), d'approvisionnement en matériaux (des travaux de VRD), réalise l'étalement des matériaux (petites surfaces) selon les règles de sécurité.



Voir la vidéo

## COMPÉTENCES



### Savoir-faire

- + Vérifier le fonctionnement d'un engin
- + Manœuvrer l'engin en fonction du terrain (nature du sol, dénivelé, risques électriques...) et de la circulation sur le chantier
- + Charger des tombereaux, camions et tracto benne
- + Redonner un aspect naturel au chantier terminé
- + Transporter et collecter les matériaux d'extraction et les déblais
- + Étaler de manière uniforme les matériaux
- + Réaliser des décaissements de faible profondeur
- + Respecter strictement les consignes de sécurité

### Savoirs

- + Procédures d'entretien d'engins
- + Mécanique
- + Hydraulique
- + Pneumatique
- + Règles et consignes de sécurité
- + Guidage d'engins de chantier
- + Prise d'aplomb et de niveau
- + Règles de protection environnementale

## CONDITIONS D'EXERCICE DE L'ACTIVITÉ



L'activité de cet emploi/métier s'exerce sur le chantier du Canal Seine-Nord Europe. Elle peut impliquer des déplacements sur les chantiers et un éloignement du domicile de plusieurs jours. Elle peut s'exercer par roulement, les fins de semaine, jours fériés ou de nuit et être soumise à des variations horaires (organisation du chantier, saisons, conditions climatiques...). Le port d'équipements de protection (casque de chantier, gants...) est requis.



**CANAL  
EMPLOI**

**RÉPUBLIQUE  
FRANÇAISE**  
*Liberté  
Égalité  
Fraternité*

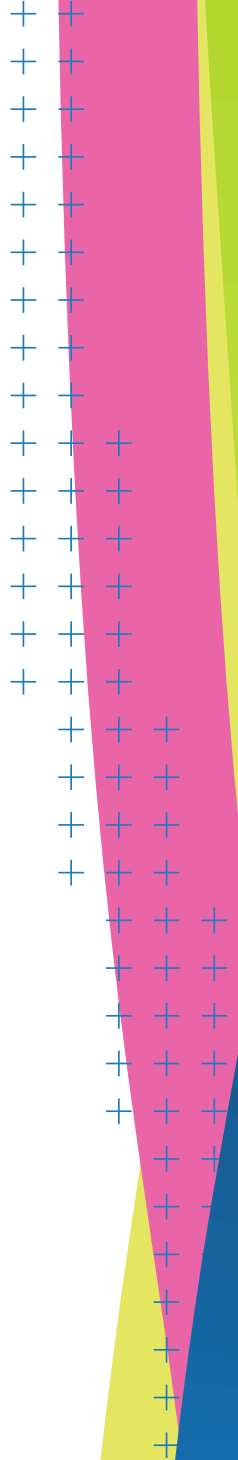
**e**  
**pôle emploi**

## Qualités professionnelles

- + Rigueur
- + Réactivité
- + Sens de l'organisation
- + Sens de l'observation
- + Persévérance
- + Ponctualité

## Prérequis

- + Lire / écrire / compter
- + Bonne capacité de visualisation dans l'espace
- + Bonne acuité visuelle et sens des proportions et des formes
- + Dextérité manuelle (conduite d'engins)



## ACCÈS AU MÉTIER

### Ce qui est indispensable :

- + CACES R482 Catégorie C1

### Ce qui est conseillé :

- + Formation spécifique
- + Ou Titre Professionnel conducteur de bouteur et chargeuse (niveau 3) (accessible par modules de compétences ou VAE)

- + Ou CAP Conducteur d'engins : Travaux publics et carrières (niveau 3)
- + Ou BP Conducteur d'engins : Travaux publics et carrières (niveau 4)

### Ce qui serait un plus :

- + Notions de mécanique, Permis EC



## Document réalisé en partenariat avec



## Partenaires de la Démarche Grand Chantier Canal Seine-Nord Europe :

### Partenaires financiers

Cofinancé par le mécanisme pour l'interconnexion en Europe de l'Union européenne





**CANAL  
SEINE-NORD  
EUROPE**



**N°5** ROME F1302  
FORMACODE 31717

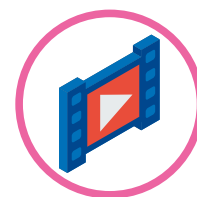
# CONDUCTEUR(TRICE) DE NIVELEUSE

Autre appellation : Niveleur(euse)



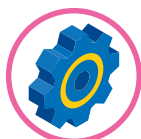
## DÉFINITION

Conduit une niveleuse, évolue sur de très grands espaces au milieu d'autres engins lourds et rapides. Il gère plusieurs postes de travail toujours dans des travaux nécessitant une grande précision, selon les règles de sécurité.



Voir la vidéo

## COMPÉTENCES



### Savoir-faire

- + Vérifier le fonctionnement d'un engin
- + Manœuvrer l'engin en fonction du terrain (nature du sol, dénivelé, risques électriques...) et de la circulation sur le chantier
- + Nivelier un terrain selon les points de jalonnement
- + Nivelier des pistes, des plates-formes en étalant des matériaux
- + Étaler des matériaux bennés, des talus avec différentes pentes
- + Créer des fossés en ligne droite et/ou en courbe
- + Mettre à l'altitude définie par le plan les surfaces avant la pose des revêtements ou étanchéités terminaux.
- + Redonner un aspect naturel au chantier terminé
- + Respecter strictement les consignes de sécurité

### Savoirs

- + Procédures d'entretien d'engins
- + Mécanique
- + Hydraulique
- + Pneumatique
- + Règles et consignes de sécurité
- + Guidage d'engins de chantier
- + Guidage par GPS
- + Techniques de nivellement
- + Altimétrie de chantier
- + Prise d'aplomb et de niveau
- + Respect des règles de protection environne mentale

## CONDITIONS D'EXERCICE DE L'ACTIVITÉ



L'activité de cet emploi/métier s'exerce sur le chantier du Canal Seine-Nord Europe. Elle peut impliquer des déplacements sur les chantiers et un éloignement du domicile de plusieurs jours. Elle peut s'exercer par roulement, les fins de semaine, jours fériés ou de nuit et être soumise à des variations horaires (organisation du chantier, saisons, conditions climatiques...). Le port d'équipements de protection (casque de chantier, gants...) est requis.



**CANAL  
EMPLOI**

**RÉPUBLIQUE  
FRANÇAISE**  
*Liberté  
Égalité  
Fraternité*

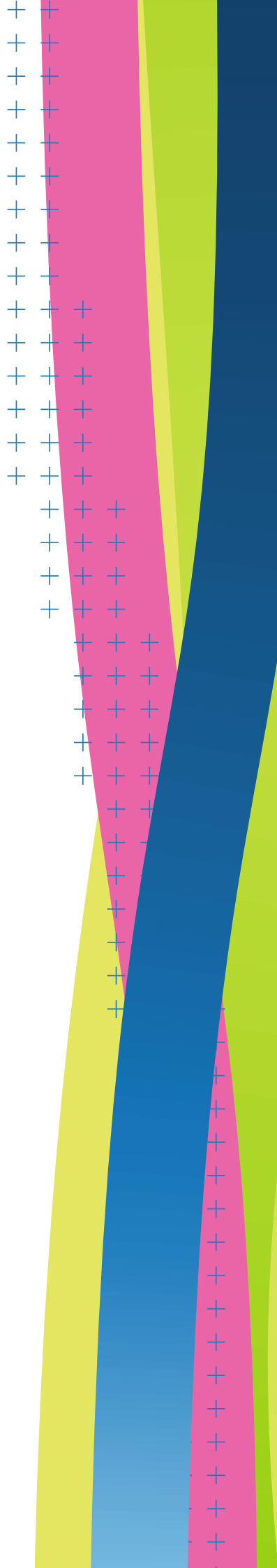
**e**  
**pôle emploi**

## Qualités professionnelles

- + Rigueur
- + Réactivité
- + Sens de l'organisation
- + Sens de l'observation
- + Capacité de décision
- + Persévérance
- + Travail en équipe
- + Ponctualité

## Prérequis

- + Lire / écrire / compter
- + Bonne capacité de visualisation dans l'espace
- + Bonne acuité visuelle et sens des proportions et des formes
- + Dextérité manuelle (conduite d'engins)



## ACCÈS AU MÉTIER

### Ce qui est indispensable :

- + Formation de niveleur

### Ce qui est conseillé :

- + Expérience sur d'autres engins de nivellement
- + Ou CAP Conducteur d'engins : Travaux publics et carrières (niveau 3)
- + Ou BP Conducteur d'engins : Travaux publics et carrières (niveau 4)



## Document réalisé en partenariat avec



## Partenaires de la Démarche Grand Chantier Canal Seine-Nord Europe :

### Partenaires financiers

Cofinancé par le mécanisme pour l'interconnexion en Europe de l'Union européenne





CANAL  
SEINE-NORD  
EUROPE



N°6 ROME F1302  
FORMACODE 31717

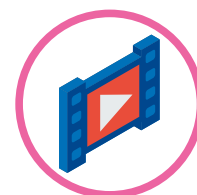
# CONDUCTEUR(TRICE) DE COMPACTEUR

Autre appellation : Niveleur(euse)



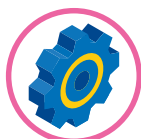
## DÉFINITION

Conduit un compacteur, réalise une tâche unique qui consiste au compactage des sols et des matériaux, selon les règles techniques et les règles de sécurité.



Voir la vidéo

## COMPÉTENCES



### Savoir-faire

- + Vérifier le fonctionnement d'un engin
- + Manœuvrer l'engin en fonction du terrain (nature du sol, dénivelé, risques électriques...) et de la circulation sur le chantier
- + Compacter les remblais, les couches de forme, les sols traités
- + Compacter tous types de matériaux
- + Redonner un aspect naturel au chantier terminé
- + Respecter strictement les consignes de sécurité

### Savoirs

- + Procédures d'entretien d'engins
- + Mécanique
- + Hydraulique
- + Pneumatique
- + Règles et consignes de sécurité
- + Guidage d'engins de chantier
- + Compactage des sols
- + Respect des règles de protection environnementale

## CONDITIONS D'EXERCICE DE L'ACTIVITÉ



L'activité de cet emploi/métier s'exerce sur le chantier du Canal Seine-Nord Europe. Elle peut impliquer des déplacements sur les chantiers et un éloignement du domicile de plusieurs jours. Elle peut s'exercer par roulement, les fins de semaine, jours fériés ou de nuit et être soumise à des variations horaires (organisation du chantier, saisons, conditions climatiques...) Le port d'équipements de protection (casque de chantier, gants...) est requis.



CANAL  
EMPLOI

RÉPUBLIQUE  
FRANÇAISE  
*Liberté  
Égalité  
Fraternité*

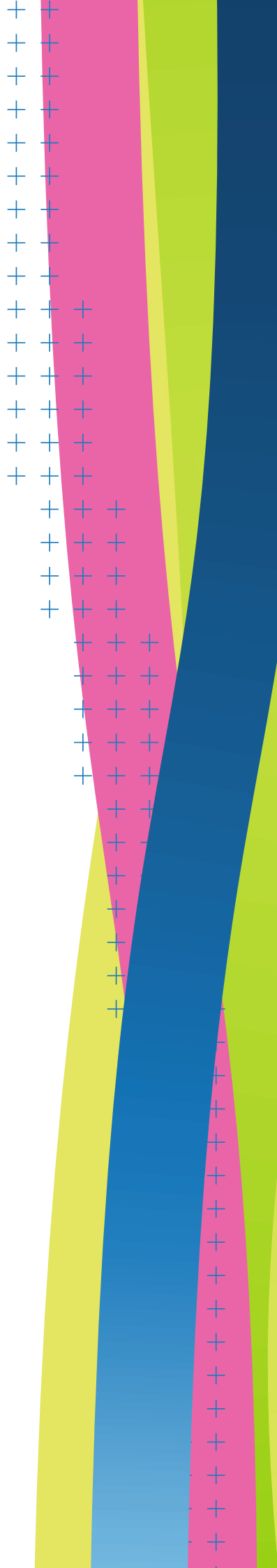
  
pôle emploi

## Qualités professionnelles

- + Rigueur
- + Réactivité
- + Persévérance
- + Travail en équipe
- + Ponctualité

## Prérequis

- + Lire / écrire / compter
- + Bonne capacité de visualisation dans l'espace
- + Bonne acuité visuelle et sens des proportions et des formes
- + Dextérité manuelle (conduite d'engins)



## ACCÈS AU MÉTIER

### Ce qui est indispensable :

- + CACES R482 catégorie D + formation spécifique
- + Ou CACES R482 Catégorie E

- + Ou CAP Conducteur d'engins : Travaux publics et carrières (niveau 3)
- + Ou BP Conducteur d'engins : Travaux publics et carrières (niveau 4)



## Document réalisé en partenariat avec



## Partenaires de la Démarche Grand Chantier Canal Seine-Nord Europe :

### Partenaires financiers

Cofinancé par le mécanisme pour l'interconnexion en Europe de l'Union européenne



SOCIÉTÉ  
DU CANAL  
SEINE-NORD  
EUROPE



**CANAL  
SEINE-NORD  
EUROPE**



**N°7** ROME F1302  
FORMACODE 31717

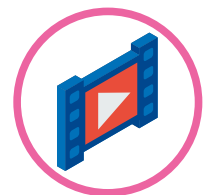
# CONDUCTEUR(TRICE) DE DÉCAPEUSE SCRAP

Autre appellation : Conducteur(trice) de SCRAP – Scrapeur(euse)



## DÉFINITION

Conduit une décapeuse, destinée à l'extraction des matériaux par couches successives, les transporte puis les déverse, selon les règles de sécurité.



Voir la vidéo

## COMPÉTENCES



### Savoir-faire

- + Vérifier le fonctionnement d'un engin
- + Manœuvrer l'engin en fonction du terrain (nature du sol, dénivelé, risques électriques...) et de la circulation sur le chantier
- + Déverser les matériaux chargés par couches régulières
- + Réaliser des opérations massives de déblais (perçement d'une colline...)
- + Réaliser des opérations massives de remblai (comblement partiel des creux...)
- + Redonner un aspect naturel au chantier terminé
- + Respecter strictement les consignes de sécurité

### Savoirs

- + Procédures d'entretien d'engins
- + Mécanique
- + Hydraulique
- + Pneumatique
- + Règles et consignes de sécurité
- + Guidage d'engins de chantier
- + Notions d'altimétrie
- + Technique de nivellement
- + Lecture de plan et schéma
- + Règles de protection environnementale

## CONDITIONS D'EXERCICE DE L'ACTIVITÉ



L'activité de cet emploi/métier s'exerce sur le chantier du Canal Seine-Nord Europe. Elle peut impliquer des déplacements sur les chantiers et un éloignement du domicile de plusieurs jours. Elle peut s'exercer par roulement, les fins de semaine, jours fériés ou de nuit et être soumise à des variations horaires (organisation du chantier, saisons, conditions climatiques...). Le port d'équipements de protection (casque de chantier, gants...) est requis.



**CANAL  
EMPLOI**

**RÉPUBLIQUE  
FRANÇAISE**  
*Liberté  
Égalité  
Fraternité*

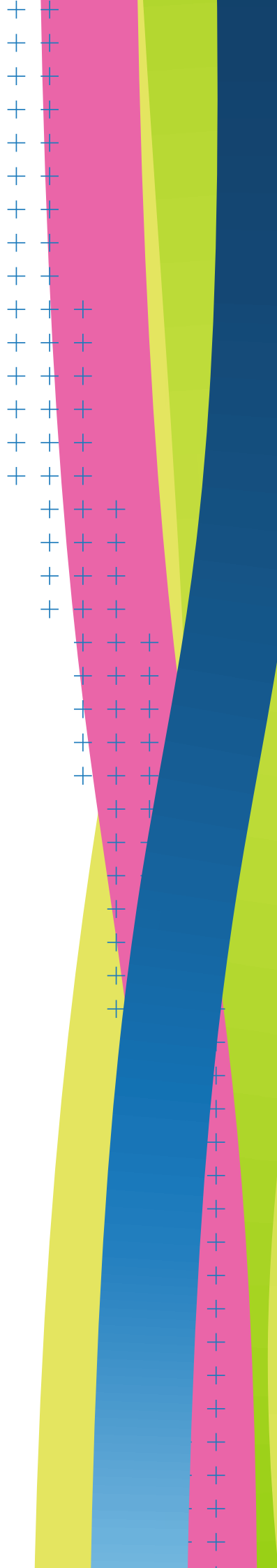
**e**  
**pôle emploi**

## Qualités professionnelles

- + Rigueur
- + Réactivité
- + Sens de l'organisation
- + Persévérance
- + Travail en équipe
- + Ponctualité

## Prérequis

- + Lire / écrire / compter
- + Bonne capacité de visualisation dans l'espace
- + Bonne acuité visuelle et sens des proportions et des formes
- + Dextérité manuelle (conduite d'engins)



## ACCÈS AU MÉTIER



### Ce qui est indispensable :

- + CACES R482 catégorie E + formation spécifique
- + Ou CAP Conducteur d'engins : Travaux publics et carrières (niveau 3)
- + Ou BP Conducteur d'engins : Travaux publics et carrières (niveau 4)

### Ce qui serait un plus :

- + Permis CE

## Document réalisé en partenariat avec



## Partenaires de la Démarche Grand Chantier Canal Seine-Nord Europe :

### Partenaires financiers

Cofinancé par le mécanisme pour l'interconnexion en Europe de l'Union européenne



SOCIÉTÉ  
DU CANAL  
SEINE-NORD  
EUROPE





**CANAL  
SEINE-NORD  
EUROPE**



**N°8** ROME F1302  
FORMACODE 31717

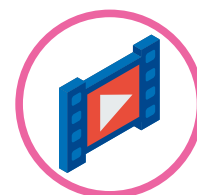
# CONDUCTEUR(TRICE) DE TOMBEREAUX RIGIDES ARTICULÉS



Autre appellation : Chauffeur(euse) de tombereau (sans permis poids lourd)

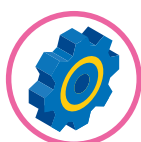
## DÉFINITION

Conduit des tombereaux, transporte de grosses quantités de matériaux (supérieur à 40 tonnes) sur les chantiers de terrassement et/ou carrière, selon les règles de sécurité.



Voir la vidéo

## COMPÉTENCES



### Savoir-faire

- + Vérifier le fonctionnement d'un engin
- + Manœuvrer l'engin en fonction du terrain (nature du sol, dénivelé, risques électriques...) et de la circulation sur le chantier
- + Transporter les matériaux d'extraction et les déblais
- + Réaliser différentes manœuvres et faciliter le travail du pelleur
- + Redonner un aspect naturel au chantier terminé
- + Respecter strictement les consignes de sécurité

### Savoirs

- + Procédures d'entretien d'engins
- + Mécanique
- + Hydraulique
- + Pneumatique
- + Règles et consignes de sécurité
- + Guidage d'engins de chantier
- + Connaissance du gabarit de l'engin
- + Respect des règles de protection environnementale

## CONDITIONS D'EXERCICE DE L'ACTIVITÉ



L'activité de cet emploi/métier s'exerce sur le chantier du Canal Seine-Nord Europe. Elle peut impliquer des déplacements sur les chantiers et un éloignement du domicile de plusieurs jours. Elle peut s'exercer par roulement, les fins de semaine, jours fériés ou de nuit et être soumise à des variations horaires (organisation du chantier, saisons, conditions climatiques...). Le port d'équipements de protection (casque de chantier, gants...) est requis.



**CANAL  
EMPLOI**

**RÉPUBLIQUE  
FRANÇAISE**  
*Liberté  
Égalité  
Fraternité*

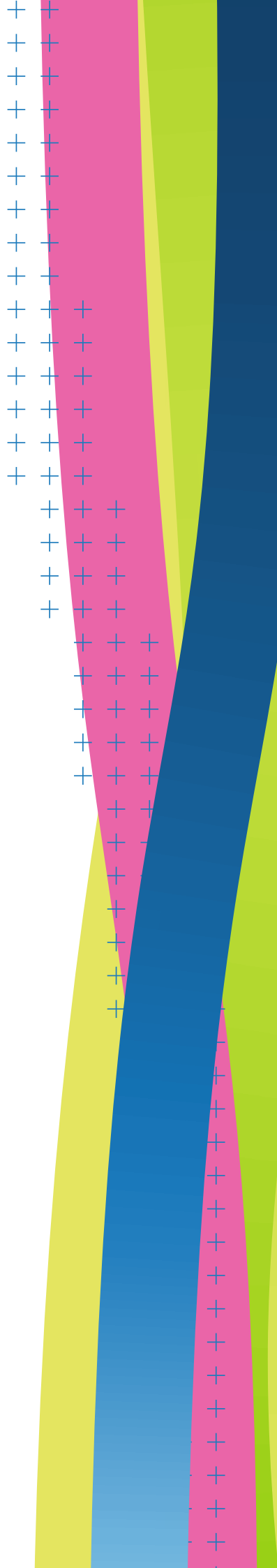
**e**  
**pôle emploi**

## Qualités professionnelles

- + Rigueur
- + Réactivité
- + Sens de l'organisation
- + Travail en équipe
- + Ponctualité

## Prérequis

- + Lire / écrire / compter
- + Bonne capacité de visualisation dans l'espace
- + Bonne acuité visuelle et sens des proportions et des formes
- + Dextérité manuelle (conduite d'engins)



## ACCÈS AU MÉTIER



### Ce qui est indispensable :

- + CACES R482 catégorie E + formation spécifique (tombereau >= 40 T)
- + Ou CAP Conducteur d'engins : Travaux publics et carrières (niveau 3)
- + Ou BP Conducteur d'engins : Travaux publics et carrières (niveau 4)

### Ce qui serait un plus :

- + Permis CE

## Document réalisé en partenariat avec



## Partenaires de la Démarche Grand Chantier Canal Seine-Nord Europe :

### Partenaires financiers

Cofinancé par le mécanisme pour l'interconnexion en Europe de l'Union européenne



[www.canal-seine-nord-europe.fr](http://www.canal-seine-nord-europe.fr)



**CANAL  
SEINE-NORD  
EUROPE**



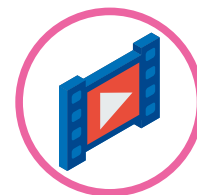
**N°9** ROME F1301  
FORMACODE 31709

# CONDUCTEUR(TRICE) DE GRUES MOBILES

**Autre appellation : Grutier(ière) – Chauffeur(se) de grue – Conducteur(rice) de télescopique –  
Catégorie 1A : grue treillis automotrice – Catégorie 2A : grue treillis sur chenilles  
Catégorie 1B : grue treillis automotrice**

## DÉFINITION

Réalise des manœuvres en vue du chargement/déchargement, transbordement, levage ; positionnement de masses de toutes natures, approvisionne et alimente en matériel et matériaux les différentes équipes du chantier, réalise toutes les manutentions nécessaires à la réalisation d'ouvrages (déplacements coffrages, mise en place d'acier, phase de coulage, décoffrage des outils), dans le respect des règles de sécurité.



[Voir la vidéo](#)

## COMPÉTENCES



### Savoir-faire

- + Contrôler l'état de fonctionnement de l'engin
- + Positionner sa grue en fonction des manœuvres (stabilité)
- + Réaliser des opérations de levage et de déplacement des charges (cage d'armature, coffrage outils)
- + Sécuriser les engins de manutention et les équipements
- + Couler des bétons
- + Décharger des camions d'approvisionnement
- + Poser des éléments en béton ou en acier préfabriqué
- + Réaliser la maintenance de premier niveau
- + Respecter strictement les consignes de sécurité

### Savoirs

- + Règles et consignes de sécurité
- + Principe d'inertie des masses, équilibrage des charges
- + Mécanique
- + Hydraulique
- + Électricité
- + Utilisation d'outils de communication
- + Règles de protection environnementale

## CONDITIONS D'EXERCICE DE L'ACTIVITÉ



L'activité de cet emploi/métier s'exerce sur le chantier du Canal Seine-Nord Europe. Elle peut impliquer des déplacements sur les chantiers et un éloignement du domicile de plusieurs jours. Travail au sol ou en hauteur (cabine). Le port d'équipements de protection (casque de chantier, gants...) est requis.



**CANAL  
EMPLOI**

**RÉPUBLIQUE  
FRANÇAISE**  
*Liberté  
Égalité  
Fraternité*

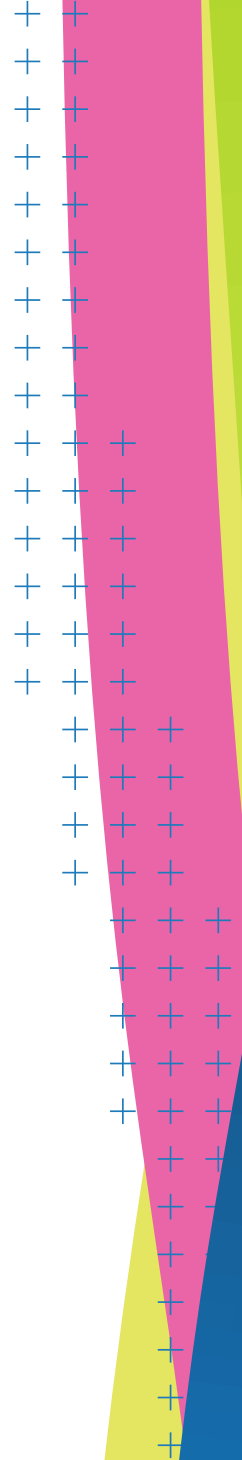
**e**  
**pôle emploi**

## Qualités professionnelles

- + Rigueur
- + Persévérance
- + Autonomie
- + Réactivité

## Prérequis

- + Bonne acuité visuelle
- + Bonne représentation dans l'espace
- + Dextérité manuelle



## ACCÈS AU MÉTIER



### Ce qui est indispensable :

- + Formation spécifique
- + Ou CAP Conducteur d'engins : Travaux publics et carrières (niveau 3)
- + Ou BP Conducteur d'engins : Travaux publics et carrières (niveau 4)

### Ce qui est conseillé :


- + CACES R486B (nacelle)

## Document réalisé en partenariat avec



## Partenaires de la Démarche Grand Chantier Canal Seine-Nord Europe :

### Partenaires financiers

 Cofinancé par le mécanisme pour l'interconnexion en Europe de l'Union européenne



**SOCIÉTÉ  
DU CANAL  
SEINE-NORD  
EUROPE**



**N°10**

ROME F1301  
FORMACODE 31708

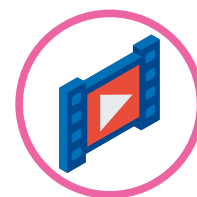
# CONDUCTEUR(TRICE) DE GRUE

Autre appellation : Grutier(ière)



## DÉFINITION

Approvisionne et alimente en matériels et matériaux au moyen d'une grue les différents corps de métiers intervenant sur le chantier, selon les règles de sécurité.



Voir la vidéo

## COMPÉTENCES



### Savoir-faire

- + Élinguer des charges,
- + Lever des charges
- + Distribuer des charges
- + Contrôler l'état de bon fonctionnement de l'engin
- + Détecter un dysfonctionnement
- + Manœuvrer une grue en configuration de service
- + Décharger et ou charger des matériaux
- + Couler les bétons à l'aide d'une benne
- + Respecter strictement les consignes de sécurité

### Savoirs

- + Technique d'élingage,
- + Règles et consignes de sécurité
- + Procédure d'entretien des grues
- + Guidage d'engin de chantier

## CONDITIONS D'EXERCICE DE L'ACTIVITÉ



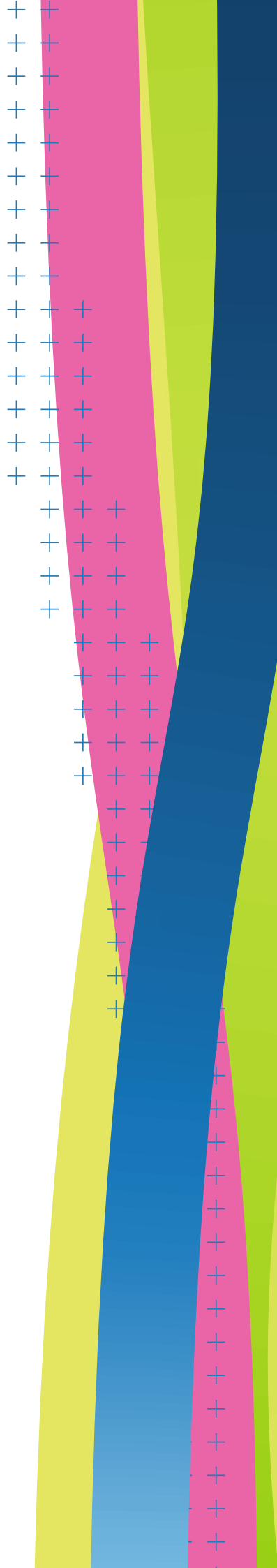
L'activité de cet emploi/métier s'exerce sur le chantier du Canal Seine-Nord Europe. Elle peut impliquer des déplacements sur les chantiers et un éloignement du domicile de plusieurs jours. Elle peut s'exercer les fins de semaine, jours fériés ou de nuit et être soumise à des astreintes. Elle s'effectue à l'intérieur d'une cabine dont l'accès et en très grande hauteur, à proximité du vide. Le port d'équipements de protection (casque de chantier, gants...) est requis.

## Qualités professionnelles

- + Capacité d'adaptation
- + Sens de la communication
- + Rigueur
- + Réactivité

## Prérequis

- + Lire / écrire / compter
- + Autorisation de conduite
- + Non assujetti au vertige



## ACCÈS AU MÉTIER



### Ce qui est indispensable :

- + Formation spécifique + CACES R487 catégories 1 à 3
- + Ou Titre professionnel conducteur grue à tour (niveau 3) (accessible par modules de compétences ou VAE)
- + Ou CAP Conducteur d'engins : Travaux publics et carrières (niveau 3)
- + Ou BP Conducteur d'engins : Travaux publics et carrières (niveau 4)

### Ce qui serait un plus :


- + Connaissances de l'organisation et des pratiques de chantiers

## Document réalisé en partenariat avec



## Partenaires de la Démarche Grand Chantier Canal Seine-Nord Europe :

### Partenaires financiers

 Cofinancé par le mécanisme pour l'interconnexion en Europe de l'Union européenne





**CANAL  
SEINE-NORD  
EUROPE**



**N°11** ROME N4101  
FORMACODE 31827

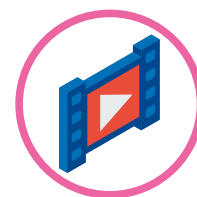
# CONDUCTEUR(TRICE) ROUTIER

Autre appellation : Conducteur(trice) Poids Lourd – Conducteur(trice) Super Lourd –  
Conducteur(trice) Semi-remorque



## DÉFINITION

Livre ou enlève les marchandises à l'aide d'un camion principalement benne, porteur ou semi-remorque vers ou depuis le chantier du Canal Seine-Nord Europe en respectant les réglementations et règles de sécurité.



[Voir la vidéo](#)

## COMPÉTENCES



### Savoir-faire

- + Préparer le véhicule, repérer le parcours et prévoir les aléas
- + Contrôler l'état de fonctionnement du véhicule
- + Définir un itinéraire en fonction des consignes de livraison
- + Vérifier la présence et la conformité des documents de bord et de transport
- + Organiser et contrôler le chargement des marchandises
- + Déclencher les mesures d'urgence en cas d'incident
- + Réaliser les opérations d'attelage (compétence spécifique sur véhicules articulés)
- + Circuler sur route et chantier
- + Manœuvrer le camion y compris en espaces très restreints
- + Détecter les dysfonctionnements du véhicule et des équipements
- + Réaliser des dépannages simples
- + Assurer une maintenance de premier niveau
- + Actualiser les données de suivi de la livraison ou de l'enlèvement sur un support numérique et manuscrit
- + Communiquer avec son entreprise, le client, les acteurs du domaine public
- + Veiller au respect des normes environnementales
- + Respecter strictement les consignes de sécurité

### Savoirs

- + Maintenance de premier niveau
- + Lecture de plan urbain
- + Lecture de carte routière
- + Utilisation de matériel de navigation
- + Réglementation du transport de marchandises
- + Modalités de chargement/déchargement de marchandises
- + Principe d'inertie des masses d'équilibrage des charges
- + Techniques d'arrimage
- + Techniques de manœuvre et de mise à quai
- + Gestes et postures de manutention
- + Principes de l'éco-conduite
- + Règles de conduite et de sécurité routière
- + Caractéristiques du chronotachygraphe
- + Technologies de l'information et de la communication (TIC)
- + Principes de la relation client
- + Règles de sécurité des biens et des personnes
- + Lecture et compréhension d'un protocole de sécurité



**CANAL  
EMPLOI**

**RÉPUBLIQUE  
FRANÇAISE**  
*Liberté  
Égalité  
Fraternité*

**e**  
**pôle emploi**

## CONDITIONS D'EXERCICE DE L'ACTIVITÉ



L'activité de cet emploi/métier s'exerce sur le chantier du Canal Seine-Nord Europe mais aussi en périphérie, sur le réseau routier en zone urbaine, rurale. Pour des entreprises de travaux publics ou des entreprises de transport pour compte d'autrui. Elle peut s'exercer, par roulement, les fins de semaine, jours fériés ou de nuit et être soumise à des variations horaires (organisation du chantier, saisons, conditions climatiques). Le port d'équipements de protection (casque de chantier, gants...) est requis.

### Qualités professionnelles

- + Ponctualité
- + Rigueur
- + Autonomie
- + Sens de l'organisation
- + Sens de la communication
- + Sens de l'initiative et des responsabilités
- + Attitude et comportement citoyen

### Prérequis

- + Permis B
- + Lire / écrire / compter
- + Absence de contre-indication médicale à la conduite et au port de charges
- + Résistance physique
- + Sens de l'orientation

## ACCÈS AU MÉTIER



### Ce qui est indispensable :

#### Porteur :

- + Titre Professionnel du transport routier de marchandises sur porteur
- + Ou Certificat d'Aptitude Professionnelle de Conducteur Livreur de Marchandises
- + Ou Permis C + FIMO

#### Véhicule articulé :

- + Titre Professionnel du transport routier de marchandises sur tous véhicules
- + Ou Certificat d'Aptitude Professionnelle de Conducteur Routier de Marchandises
- + Ou Titre Professionnel du transport routier de marchandises sur porteur + permis CE
- + Ou Permis C + CE + FIMO
- + CACES R489 (Catégories 1, 3, 5)

### Ce qui serait un plus :

- + Formation à la conduite économique
- + Module de formation sur terrain meuble pour les conducteurs de benne et toupie
- + CACES R490 Grues auxiliaires de chargement de véhicules

Document réalisé en partenariat avec



Partenaires de la Démarche Grand Chantier Canal Seine-Nord Europe :

### Partenaires financiers

Cofinancé par le mécanisme pour l'interconnexion en Europe de l'Union européenne



SOCIÉTÉ  
DU CANAL  
SEINE-NORD  
EUROPE



[www.canal-seine-nord-europe.fr](http://www.canal-seine-nord-europe.fr)