



**CANAL  
SEINE-NORD  
EUROPE**



++++++  
++++++  
++++++  
++++++  
++++++  
++++++  
++++++  
++++++  
**DÉCOUVRIR**

**ÉCHANGER**

**S'INFORMER**

**ARTOIS-CAMBRÉSIS**

# **MARCHONS SUR LE CANAL SEINE-NORD EUROPE**

## **Carnet de balade**

**7 mai 2022 - Aubencheul-au-Bac**

**SOCIÉTÉ  
DU CANAL  
SEINE-NORD  
EUROPE**

# BIENVENUE SUR LE CANAL SEINE-NORD EUROPE

Ce livret est destiné à vous accompagner lors de votre balade découverte du futur Canal Seine-Nord Europe.

Il comprend une carte de votre parcours indiquant les points remarquables qui vous seront commentés. Il présente également les principales informations à retenir sur le Canal dans l'Artois-Cambrésis.

Vous découvrirez au cours de votre lecture comment ce projet majeur pour l'économie locale va s'intégrer à l'histoire, à l'environnement et aux paysages de notre territoire.

La Société du Canal Seine-Nord Europe vous souhaite une belle balade !

## UN PROJET UTILE À L'ÉCONOMIE DU TERRITOIRE

La création du Canal contribuera au développement des échanges pour de nombreux secteurs économiques ayant recours en particulier à des matières premières pondéreuses : agroalimentaire, construction, chimie, sidérurgie, automobile... Le transport de containers par voie d'eau est également appelé à croître. Le Canal contribuera ainsi à désengorger les grands axes routiers, en particulier l'A1.

La construction par les collectivités locales de 4 ports intérieurs, dont celui de Marquion-Cambrai, permettra de renforcer son impact positif pour l'économie de notre région. Des centaines de créations d'emplois sont envisagées dès sa mise en service.

## POURQUOI LE CANAL SEINE-NORD EUROPE ?

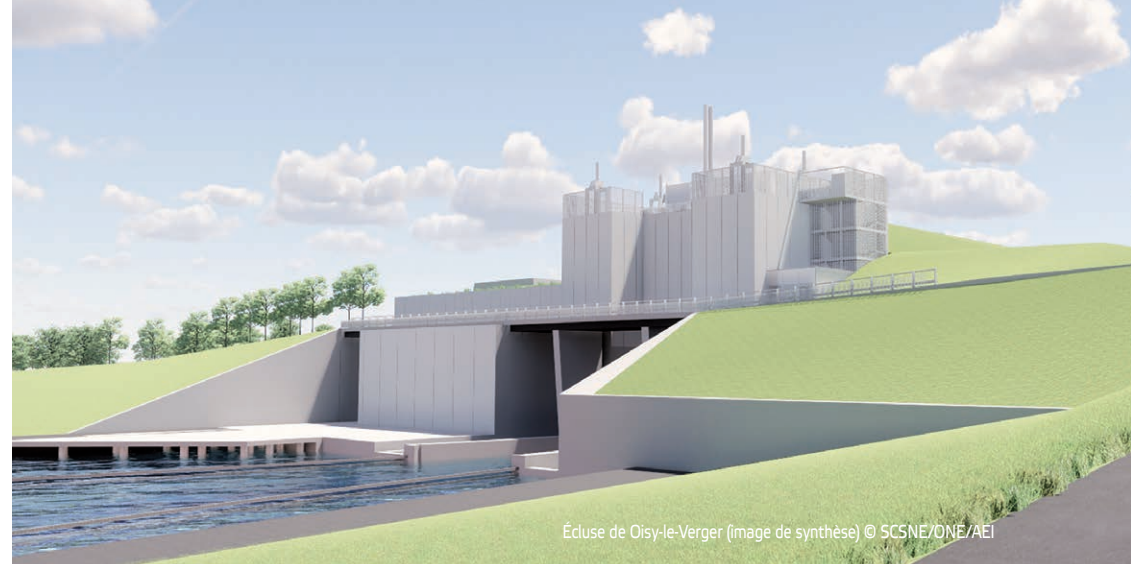
Maillon central de la liaison Seine-Escaut, le Canal Seine-Nord Europe va relier le réseau fluvial français à celui du Nord de l'Europe pour s'insérer dans un réseau de plus de 20 000 km de voies fluviales à grand gabarit, répondant à des enjeux d'avenir tant économiques qu'écologiques.



La construction du Canal sera également génératrice d'emplois : jusqu'à 6 000 personnes mobilisées au plus fort du chantier dont environ 1 000 à 1 500 personnes sur le secteur du Canal Seine-Nord Europe dans l'Artois et le Cambrésis.

## LE SAVIEZ-VOUS ?

Pour 1 500 tonnes transportées, le transport fluvial émet 3 fois moins de CO<sub>2</sub> que par la route.



Écluse de Oisy-le-Verger (image de synthèse) © SCSNE/ONE/AEI

# LES PRINCIPES CONSTRUCTIFS

## 7 ÉCLUSES SUR L'ENSEMBLE DU TRACÉ

Entre l'Oise et le canal de la Sensée, seules 7 écluses seront construites (au lieu de 21 sur le canal du Nord), permettant un gain de temps considérable pour les péniches. Pour arriver à ce résultat, la hauteur de chutes d'eau peut aller jusqu'à 25,71 mètres, et un pont-canal de plus d'un kilomètre de long enjambrera la vallée de la Somme.

## UNE GESTION EXEMPLAIRE DE LA RESSOURCE EN EAU

Le Canal sera alimenté par l'Oise et la retenue d'eau de Louette située dans la Somme prendra le relais en période de basses eaux.

Le Canal sera doté d'un système d'imperméabilité de haute performance évitant les interactions avec les nappes phréatiques.

Les écluses fonctionneront en circuit fermé pour limiter la consommation d'eau grâce notamment à des bassins d'épargne.

Aucun prélèvement d'eau ne sera possible, à l'exception d'une alimentation du canal du Nord, afin de maintenir les équilibres hydrologiques du sous-sol et l'alimentation des marais environnants.



# LE CANAL SEINE-NORD EUROPE, UNE NOUVELLE LIGNE DE VIE POUR NOTRE TERRITOIRE



## LE CANAL EN BREF



**107 KM DE CANAL**  
de Compiègne  
à Aubencheul-au-Bac



**59 COMMUNES**  
des Hauts-de-France traversées



**60 PONTS**  
routiers et ferroviaires



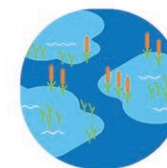
**3 PONTS-CANAUX**  
dont un ouvrage de 1 330 m  
franchissant la Somme



**1 RETENUE D'EAU**  
de 14 millions de m<sup>3</sup>  
au nord de Péronne



**7 ÉCLUSES**  
dont une écluse de jonction  
avec le canal du Nord



**Plus de 1 000 HECTARES**  
de plantations et  
d'aménagements environnementaux



**25 KM**  
de berges lagunées



# LES PRINCIPAUX AMÉNAGEMENTS DANS L'ARTOIS-CAMBRÉSIS

## DE NOMBREUX RÉTABLISSEMENTS ROUTIERS

La transformation du paysage concerne aussi le réseau routier. Le rétablissement des axes routiers permet de maintenir les déplacements une fois le nouveau canal construit.

Les voiries rétablies ont été identifiées en fonction de leurs caractéristiques et de leur rôle, lorsque la déclaration d'utilité publique a été prononcée.

Au total, dans l'Artois-Cambrésis, 15 rétablissements (dont 2 autoroutes) permettront de franchir le Canal Seine-Nord Europe.

De nombreuses routes sont rétablies à leur emplacement actuel, à quelques mètres près. Dans le secteur d'Aubenchoul-au-Bac, c'est le cas par exemple de la RD14E/RD71

entre Aubenchoul-au-Bac et Brunémont ou Oisy-le-Verger, de la RD21 entre Oisy-le-Verger et Epinoy. La RD21E entre Sauchy-Lestrée et Epinoy est également rétablie à sa place actuelle; à l'est, la VC21E s'y connecte afin de franchir le Canal.

Les travaux sont organisés de façon à impacter le moins possible les usagers. Les circulations peuvent continuer normalement pendant les travaux, ou être basculées sur des déviations provisoires.

En parallèle, dans le cadre de l'aménagement foncier, agricole, forestier et environnemental conduit par le Département du Pas-de-Calais, des chemins agricoles seront recréés afin de desservir de manière efficace le nouveau parcellaire.

La confluence avec le canal de la Sensée est également une des connexions de la future véloroute du Canal Seine-Nord Europe avec les itinéraires cyclables existants.



Écluse de Oisy-le-Verger (image de synthèse) © SCSNE/ONE/AEI

## LES ÉCLUSES DE MARQUION-BOURLON ET DE OISY-LE-VERGER: DEUX OUVRAGES EXCEPTIONNELS

Les écluses de Marquion et de Oisy-le-Verger constituent les deux plus hautes chutes d'eau du Canal Seine-Nord Europe, doté au total de sept écluses. Leur chute d'eau, la différence d'altitude entre le niveau de l'eau en amont et en aval, sera impressionnante: celle de Marquion-Bourlon permet aux bateaux de franchir une « marche » de 25,71 m et celle de Oisy-le-Verger, visitable par le grand public, de 25 m. Ces deux écluses disposeront de bassins anti-intumescence (anti-remous) afin de maintenir le niveau dans le bief du canal (portion entre deux écluses) lors des éclusées (cycle de passage de bateau). Cela permet

ainsi de dissiper l'onde d'eau générée par les éclusées et de limiter les impacts sur les berges, y compris sur le Canal de la Sensée.

## DES ÉCLUSES CONÇUES POUR LIMITER LA CONSOMMATION D'EAU

Lors de chaque éclusage, une majeure partie de l'eau du sas sera récupérée dans des bassins d'épargne accolés à l'écluse et réutilisée pour la bassinée suivante. L'autre partie sera repompée du bief aval vers le bief amont. Ce système a été pensé afin d'optimiser l'alimentation en eau du canal.

Enfin, l'écluse de Oisy-le-Verger constituera un point d'attraction touristique remarquable et sera visitable.

**195 M / 12,5 M**  
de long de large

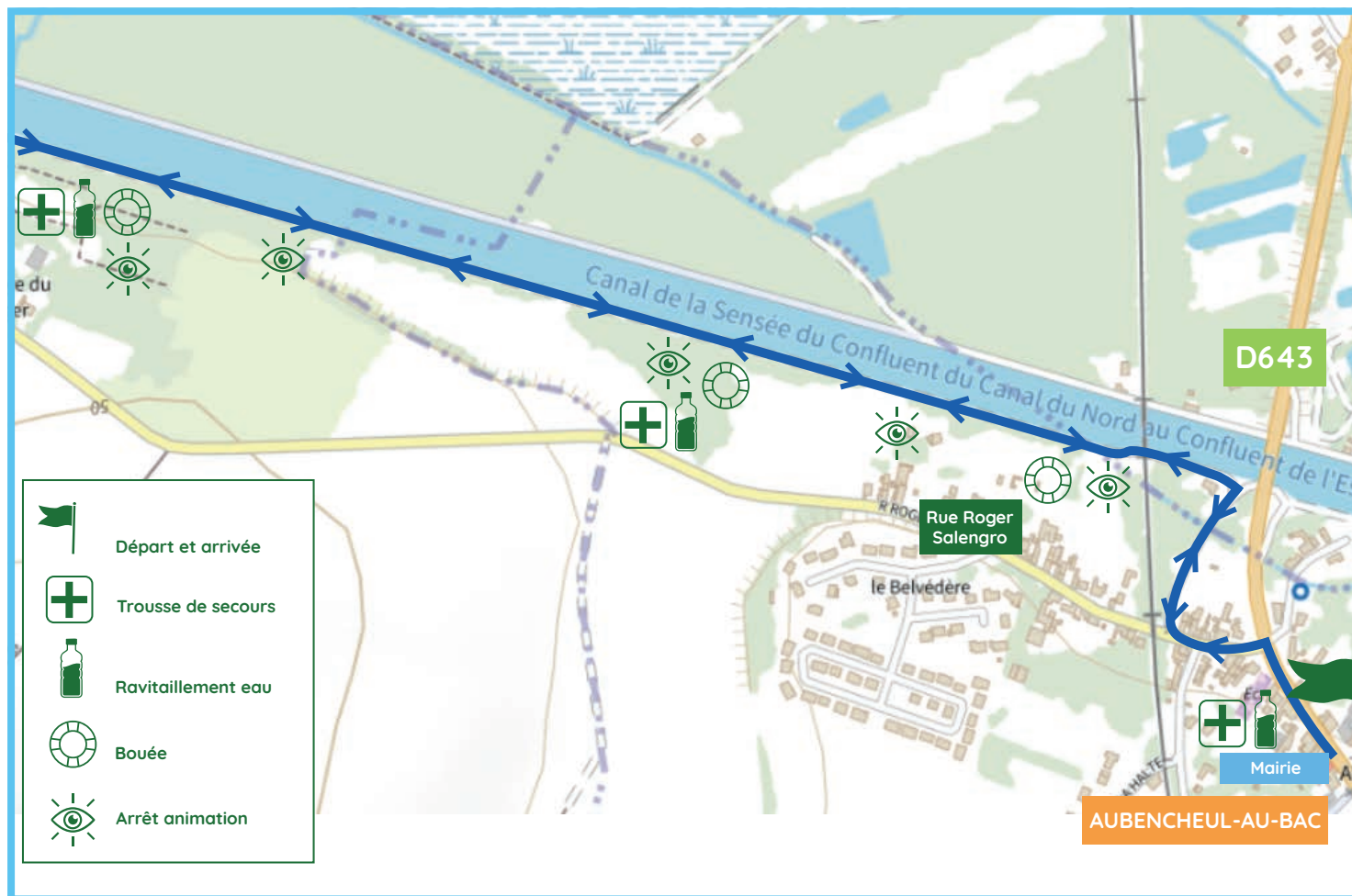
**25,71 M**  
de chute  
à Marquion-Bourlon

**25 M**  
de chute  
à Oisy-le-Verger

**400 M**  
longueur avant-ports  
(pour l'attente des bateaux)

# LE PARCOURS DE VOTRE BALADE

# COMMENTÉE



## LES CONSIGNES DE SÉCURITÉ

Pour votre sécurité et celle des autres, merci d'être attentif et de respecter scrupuleusement les consignes de sécurité :

- Ne vous approchez pas de la rive du canal, elle peut se révéler instable ;
- Respectez les signalisations et le balisage en place ;
- Respectez le Code de la route sur les voies ouvertes à la circulation automobile : utiliser les trottoirs, circuler en file indienne ;
- Respectez l'environnement, le milieu traversé et les chemins (remporter ses déchets et détritus) ;
- Ne cueillez rien sur les parcours.

### En cas d'accident :

- Contactez les secours au 112
- Des trousse de secours sont par ailleurs disponibles sur les points de passage de la randonnée.

### En cas d'incident :

- Contactez l'Organisation au 06 72 15 31 19



# LA NATURE ET LES PAYSAGES

## LES GRANDS PRINCIPES

Nous sommes ici dans les paysages des Grands Plateaux Artésiens (Atlas des Paysages de la Région Nord-Pas-de-Calais). Ces plateaux, légèrement vallonnés, sont le prolongement de l'immense plateau du Bassin parisien.

Les infrastructures trament le plateau, à l'image des routes principales rectilignes et du réseau de routes secondaires, à la linéarité moins stricte.

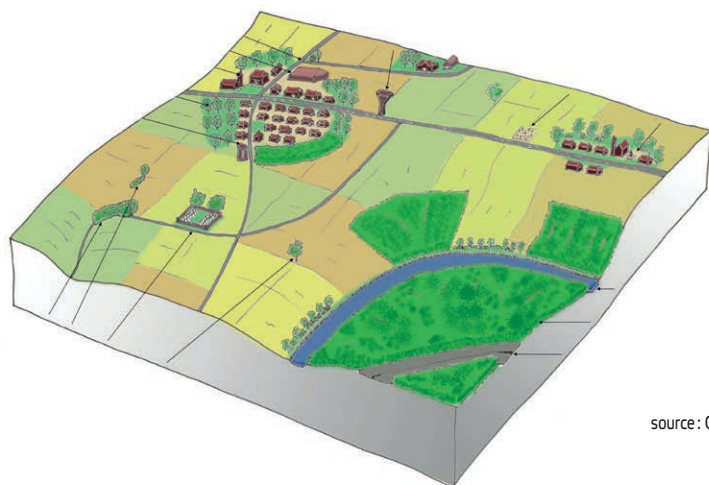
Les deux infrastructures actuelles majeures, que sont l'autoroute A2 et le canal du Nord, se font discrètes dans le territoire et semblent créer un fuseau assez verdoyant. Les implantations humaines se sont constituées sous forme de villages groupés, qui sont autant d'oasis dans un paysage dédié depuis des siècles à la grande culture. Souvent ceinturés d'une belle auréole bocagère, ces villages, issus de la Reconstruction, ont une composition pour le moins aérée : rue large accompagnée de bandes enherbées, place verte en cœur de bourg, pâture offrant des espaces de respiration au sein du bâti. Un bâti qui fait,

par ailleurs, écho à l'immensité du plateau par la dimension des maisons de maître ou des granges attenantes aux fermes. Quelques fermes isolées s'aventurent également ici ou là.

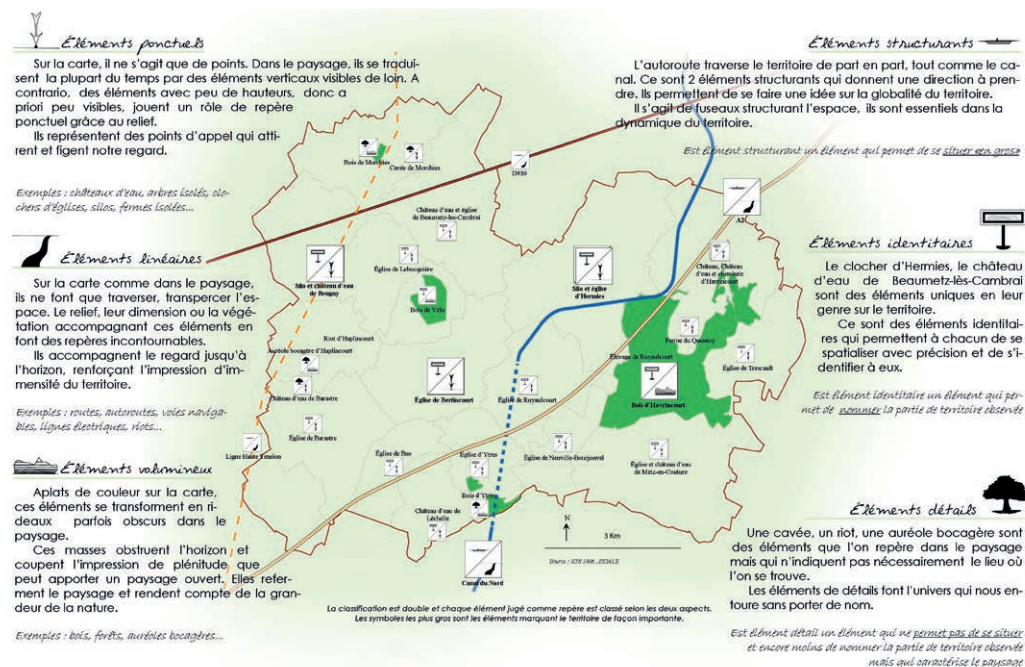
Bien que discrète, la végétation n'est pas absente de ce paysage : les auréoles bocagères en sont l'expression la plus marquante, complétées par quelques bois, par la végétation des cavées (chemins creux ou routes qui font passer du haut du plateau à un fond de vallon), par la ripisylve des cours d'eau temporaires et, enfin, par les arbres isolés au sein des grands espaces de cultures.

Silos, châteaux d'eau et clochers des églises deviennent, quant à eux, de multiples points de repère dans ce paysage, caractérisé par la succession des cultures et des couleurs dans le temps et dans l'espace.

Le bloc diagramme ci-dessous représente les caractéristiques du « paysage type » du secteur. Il ne correspond pas à la vue d'une portion de territoire précise, mais à une synthèse dans son ensemble.



source : CAUE62



## LES ÉLÉMENTS MARQUANTS DU PAYSAGE

Les éléments marquants du paysage ont toujours eu une place très importante dans nos cultures et nos façons de vivre nos territoires.

Éléments verticaux, pointant un ciel mystérieux, horizontaux fuyant dans le paysage, anciens ou récents, aux considérations esthétiques variant selon les époques et les mœurs, naturels ou anthropiques, éléments du patrimoine ou non, les repères sont essentiels, à divers égards : se localiser dans l'espace mais aussi donner une identité à un lieu. Certains repères, les plus marquants, ont d'ailleurs laissé leurs traces dans la toponymie des lieux, et cela même s'ils n'existent plus.

Il semble important de comprendre comment définir ces repères et comment les interpréter dans ce paysage de plateaux où les variations peuvent être subtiles.

Chaque partie de territoire offerte à la vue n'est cependant pas composée de repères uniques. C'est la prise en compte de l'ensemble de ces repères qui permet une lecture minutieuse et complète d'un paysage et, ainsi, une meilleure compréhension des enjeux qui y sont liés.

Le Canal Seine Nord Europe, du fait de son implantation et de ses dimensions, va s'imposer comme l'un de ces repères. Il sera alors à la fois une composante paysagère mais également une composante identitaire du territoire.

# UN PEU D'HISTOIRE...

## LE POLISSOIR

En 1968, un polissoir datant de plus de 4000 ans avant JC est découvert à Aubencheul-au-Bac lors des travaux d'élargissement de la rive droite de la Sensée. Le mégalithe est alors déplacé à Féchain au niveau de l'église Saint-Vaast. Il s'agit d'un monolithe utilisé pour le polissage des haches en silex. Les cuvettes

sont formées par le polissage de la face des haches et les rainures par les tranchants.

Ce grès qui pèse environ 7 tonnes, est haut de 1,10 m. Il faisait partie d'un bloc plus important de 2 m de large sur 4 m de long qui se brisa lorsqu'il fut extrait du sol.



## LA CULTURE DE LA TOURBE

La culture de la tourbe de la vallée de la Sensée remonte au haut Moyen Âge. Le charbon étant rare et cher, la tourbe était utilisée comme combustible et mode de chauffage. Les tourbières d'Oisy-le-Vergier et des environs d'Arleux pourvoient Cambrai et stockaient le combustible dans un bâtiment qui portait le nom de « Magasin aux Tourbes ».

L'extraction de la tourbe se fait en radant le fond des étangs. D'un bloc, on découpe des briques qui sont ensuite séchées sur les berges et stockées en tas.

Aujourd'hui utilisée essentiellement comme engrais, elle reste un atout majeur pour le territoire, permettant le fumage de l'ail d'Arleux, fierté et spécialité locale.





# RUBRIQUE JEUNESSE

## LE CANAL SEINE-NORD EUROPE, C'EST QUOI ?

Pour en apprendre davantage sur ce canal, complète le texte à trous qui suit en t'aidant du conteneur à mots à ta disposition.

Le Canal Seine-Nord Europe est une \_\_\_\_\_ située chez toi, dans les Hauts-de-France. Il partira de Compiègne dans l'Oise et ira jusqu'à Aubencheul-au-Bac dans le Nord.

Il mesure 107 km de \_\_\_\_\_ sur 54 m de \_\_\_\_\_. Ce futur canal, que l'on qualifie de \_\_\_\_\_ gabarit, permettra de faire naviguer des péniches transportant beaucoup de marchandises (l'équivalent de 220 camions). Prévus pour une ouverture à la navigation \_\_\_\_\_ en 2028, ce nouveau lien entre la France et l'\_\_\_\_\_ est construit de la manière la plus \_\_\_\_\_ et respectueuse de l'\_\_\_\_\_ possible.

## MON CONTENEUR À MOTS :



## NOTES

---

---

---

---

---

---

---

---

---

---

---

---

---

---

---

---

---

---

---

---

---

---

---

---



## L'ORGANISATION DE LA MANIFESTATION ET LA RÉALISATION DE CE LIVRET ONT ÉTÉ RENDUES POSSIBLES GRÂCE AU CONCOURS DES PARTENAIRES :

- + Le Département du Nord
- + La Communauté d'agglomération de Cambrai
- + La commune d'Aubenchaul-au-Bac
- + L'office de tourisme du Cambrésis
- + Le CAUE 62
- + Voies navigables de France

## À PROPOS DE LA SOCIÉTÉ DU CANAL SEINE-NORD EUROPE

La Société du Canal Seine-Nord Europe est le maître d'ouvrage du projet. Établissement Public Local, elle est pilotée par la Région des Hauts-de-France, les Départements du Nord, de l'Oise, du Pas-de-Calais et de la Somme, en partenariat avec l'État et l'Union européenne.

### RESTONS CONNECTÉS

artois.cambresis@scsne.fr  
www.canal-seine-nord-europe.fr



## #LeCanalAvecMoi

### Partenaires financiers



Cofinancé par le mécanisme pour l'interconnexion  
en Europe de l'Union européenne



SOCIÉTÉ  
DU CANAL  
SEINE-NORD  
EUROPE



www.canal-seine-nord-europe.fr