



**CANAL  
SEINE-NORD  
EUROPE**



**DÉCOUVRIR**

**ÉCHANGER**

**S'INFORMER**

**ARTOIS-CAMBRÉSIS**

# **MARCHONS SUR LE CANAL SEINE-NORD EUROPE**

## **Carnet de balade**

**8 mai 2022 - Ruyaulcourt**

SOCIÉTÉ  
DU CANAL  
SEINE-NORD  
EUROPE

# BIENVENUE SUR LE CANAL SEINE-NORD EUROPE

Ce livret est destiné à vous accompagner lors de votre balade découverte du futur Canal Seine-Nord Europe.

Il comprend une carte de votre parcours indiquant les points remarquables qui vous seront commentés. Il présente également les principales informations à retenir sur le Canal dans l'Artois-Cambrésis.

Vous découvrirez au cours de votre lecture comment ce projet majeur pour l'économie locale va s'intégrer à l'histoire, à l'environnement et aux paysages de notre territoire.

La Société du Canal Seine-Nord Europe vous souhaite une belle balade !

## UN PROJET UTILE À L'ÉCONOMIE DU TERRITOIRE

La création du Canal contribuera au développement des échanges pour de nombreux secteurs économiques ayant recours en particulier à des matières premières pondéreuses : agroalimentaire, construction, chimie, sidérurgie, automobile... Le transport de containers par voie d'eau est également appelé à croître. Le Canal contribuera ainsi à désengorger les grands axes routiers, en particulier l'A1.

La construction par les collectivités locales de 4 ports intérieurs, dont celui de Marquion-Cambrai, permettra de renforcer son impact positif pour l'économie de notre région. Des centaines de créations d'emplois sont envisagées dès sa mise en service.

## POURQUOI LE CANAL SEINE-NORD EUROPE ?

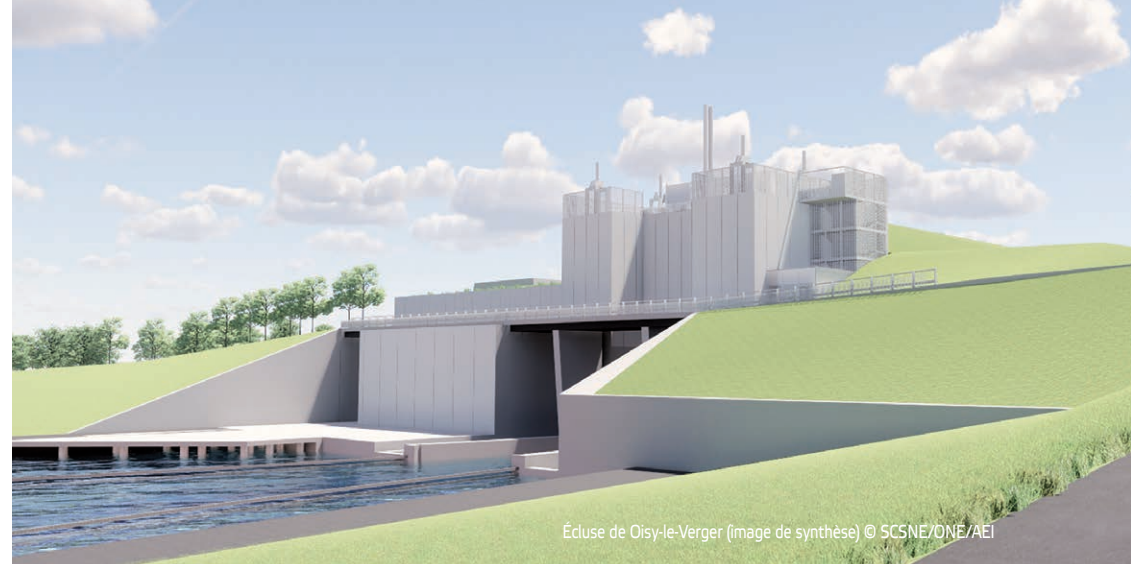
Maillon central de la liaison Seine-Escaut, le Canal Seine-Nord Europe va relier le réseau fluvial français à celui du Nord de l'Europe pour s'insérer dans un réseau de plus de 20 000 km de voies fluviales à grand gabarit, répondant à des enjeux d'avenir tant économiques qu'écologiques.



La construction du Canal sera également génératrice d'emplois : jusqu'à 6 000 personnes mobilisées au plus fort du chantier dont environ 1 000 à 1 500 personnes sur le secteur du Canal Seine-Nord Europe dans l'Artois et le Cambrésis.

## LE SAVIEZ-VOUS ?

Pour 1 500 tonnes transportées, le transport fluvial émet 3 fois moins de CO<sub>2</sub> que par la route.



Écluse de Oisy-le-Verger (image de synthèse) © SCSNE/ONE/AEI

## LES PRINCIPES CONSTRUCTIFS

### 7 ÉCLUSES SUR L'ENSEMBLE DU TRACÉ

Entre l'Oise et le canal de la Sensée, seules 7 écluses seront construites (au lieu de 21 sur le canal du Nord), permettant un gain de temps considérable pour les péniches. Pour arriver à ce résultat, la hauteur de chutes d'eau peut aller jusqu'à 25,71 mètres, et un pont-canal de plus d'un kilomètre de long enjambrera la vallée de la Somme.

### UNE GESTION EXEMPLAIRE DE LA RESSOURCE EN EAU

Le Canal sera alimenté par l'Oise et la retenue d'eau de Louette située dans la Somme prendra le relais en période de basses eaux.

Le Canal sera doté d'un système d'imperméabilité de haute performance évitant les interactions avec les nappes phréatiques.

Les écluses fonctionneront en circuit fermé pour limiter la consommation d'eau grâce notamment à des bassins d'épargne.

Aucun prélèvement d'eau ne sera possible, à l'exception d'une alimentation du canal du Nord, afin de maintenir les équilibres hydrologiques du sous-sol et l'alimentation des marais environnants.



# LE CANAL SEINE-NORD EUROPE, UNE NOUVELLE LIGNE DE VIE POUR NOTRE TERRITOIRE



## LE CANAL EN BREF



**107 KM DE CANAL**  
de Compiègne  
à Aubencheul-au-Bac



**59 COMMUNES**  
des Hauts-de-France traversées



**60 PONTS**  
routiers et ferroviaires



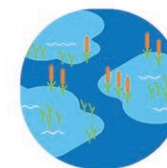
**3 PONTS-CANAUX**  
dont un ouvrage de 1 330 m  
franchissant la Somme



**1 RETENUE D'EAU**  
de 14 millions de m<sup>3</sup>  
au nord de Péronne



**7 ÉCLUSES**  
dont une écluse de jonction  
avec le canal du Nord



**Plus de 1 000 HECTARES**  
de plantations et  
d'aménagements environnementaux



**25 KM**  
de berges lagunées



# LES PRINCIPAUX AMÉNAGEMENTS DANS L'ARTOIS-CAMBRÉSIS

## DES DÉPÔTS REMIS EN PRIORITÉ À L'AGRICULTURE

Le Canal Seine-Nord Europe traverse des paysages vallonnés à l'arrivée dans l'Artois et le Cambrésis. Selon le relief, il se trouvera soit en déblai (creusé dans le sol) soit en remblai. Les matériaux extraits des secteurs en déblais, comme par exemple entre Ytres et Ruyaulcourt, sont réutilisés pour les remblais du canal. Lorsque les matériaux n'ont pas les caractéristiques nécessaires pour construire les remblais, ou lorsqu'il y a des matériaux excédentaires, il est nécessaire de trouver des zones de dépôts. La localisation de ces dépôts a été définie avec les acteurs du territoire. Dans le cadre de l'aménagement foncier, leurs emprises sont incluses dans l'emprise globale du projet au même titre que la section courante du canal. Ils sont aussi conçus pour s'intégrer au mieux dans le paysage : forme et pentes du dépôt, reconstitution des sols, choix des plantations pour les aménagements écologiques et paysagers, etc.

Il y aura deux types de dépôts :

- + Dépôts remis à l'agriculture : la Société du Canal Seine-Nord Europe s'engage à reconstituer des parcelles agricoles sur

les dépôts dont la taille et la forme le permet. Au moment de la construction, les sols agricoles seront stockés temporairement sans mélanger les différentes couches. Ces couches seront remises sur le dépôt construit, dans le respect de l'ordre original. À terme, le but est de restituer à des exploitants agricoles volontaires des terrains dont le potentiel agronomique a été rétabli.

- + Les dépôts qui ne seront pas remis à l'agriculture (situés sur des parcelles enclavées ou avec des pentes trop fortes) seront dédiés à l'aménagement paysager et écologique des bords du canal.

Parmi les dépôts remis à l'agriculture figure les 18 ha du dépôt des Fins Champs (Ruyaulcourt-Bertincourt). Le site du Chemin des Processions (Ruyaulcourt) proposera environ 34 ha de terres agricoles. Deux autres terrains de dépôts feront également l'objet d'un réaménagement agricole à Graincourt / Mœuvres (environ 10 ha) et à Oisy-le-Verger (environ 11 ha).



## DE NOMBREUX RÉTABLISSEMENTS ROUTIERS

La transformation du paysage concerne aussi le réseau routier. Le rétablissement des axes routiers permet de maintenir les déplacements une fois le nouveau canal construit.

Les rétablissements étudiés sont ceux figurant dans la déclaration d'utilité publique du CSNE.

Dans l'Artois-Cambrésis, 15 rétablissements (dont 2 autoroutes) permettront de franchir le Canal Seine-Nord Europe.

De nombreuses routes sont rétablies à leur emplacement actuel, à quelques mètres près. Autour de Ruyaulcourt, c'est le cas de la RD7E entre Ytres et Neuville-Bourjonval, de la RD7 entre Bertincourt et Ruyaulcourt, de la voie communale entre Ruyaulcourt et Hermies et de la RD 5 entre Hermies et Havrincourt. La RD19 E (Ytres - Ruyaulcourt) sera rétablie sur un nouveau tracé longeant le Canal Seine-Nord Europe, entre la RD18 et la RD7.

Les travaux sont organisés de façon à minimiser l'impact sur vos déplacements du quotidien. Les circulations peuvent continuer normalement pendant les travaux, ou être basculées sur des déviations provisoires.

En parallèle, dans le cadre de l'aménagement foncier, agricole, forestier et environnemental conduit par le Département du Pas de Calais, des chemins agricoles seront recréés afin de desservir de manière efficace le nouveau parcellaire.

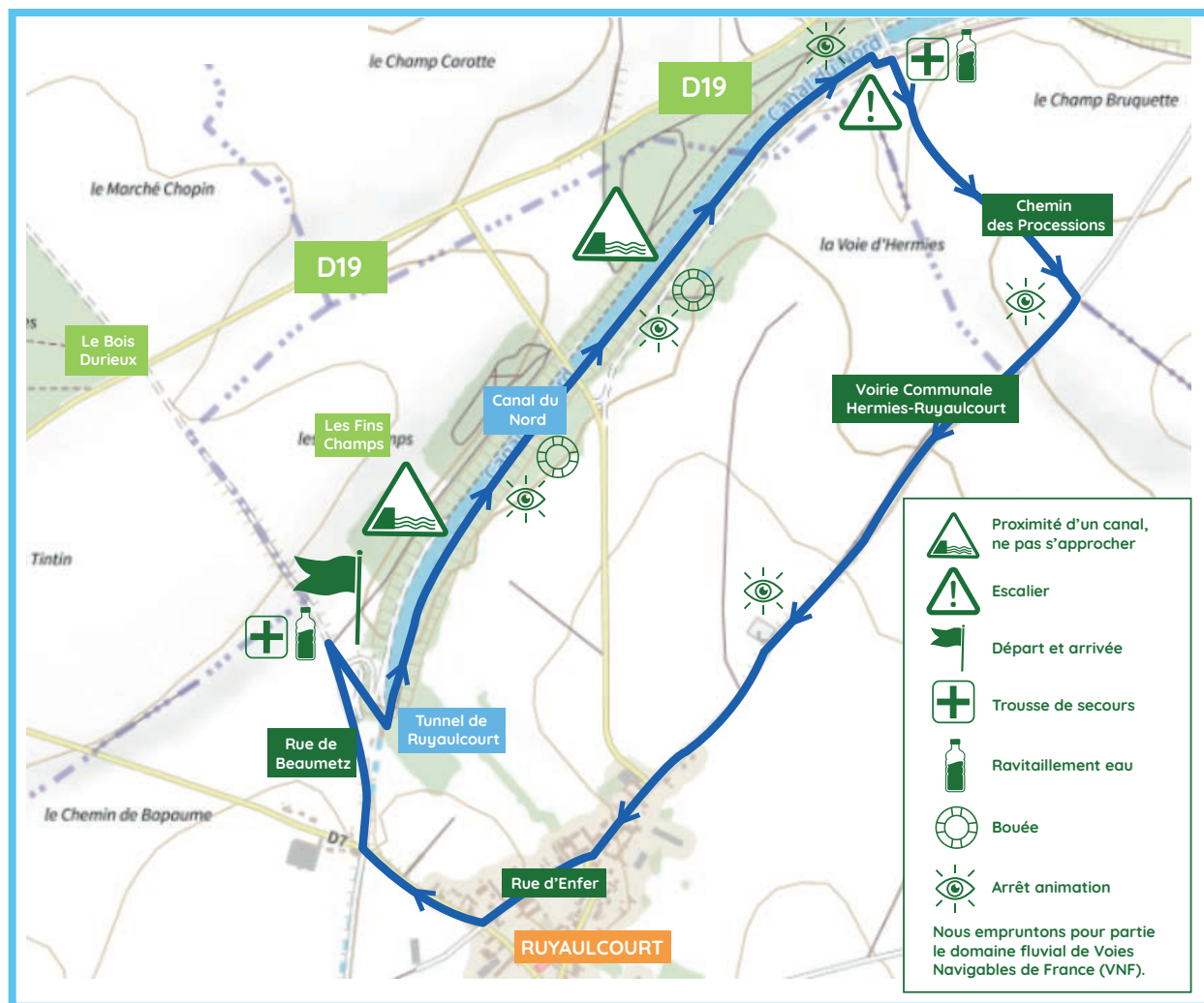
## DÉPLACEMENTS : À CHACUN SON OUVRAGE !

Les animaux se déplacent aussi sur de longues distances ! Pour permettre à la faune de franchir le futur Canal sans risquer de se noyer, un ouvrage conçu spécifiquement est prévu entre le bois d'Havrincourt et le bois de Vêlu. L'ouvrage sera aménagé pour faciliter le passage des animaux sauvages : végétation, habitats attractifs, etc.

Ce pont ne sera pas accessible à la circulation piétonne ni cycliste, il est réservé à la faune.

# LE PARCOURS DE VOTRE BALADE

# COMMENTÉE



## LES CONSIGNES DE SÉCURITÉ

Pour votre sécurité et celle des autres, merci d'être attentif et de respecter scrupuleusement les consignes de sécurité :

- Ne vous approchez pas de la rive du canal, elle peut se révéler instable ;
- Respectez les signalisations et le balisage en place ;
- Respectez le Code de la route sur les voies ouvertes à la circulation automobile : utiliser les trottoirs, circuler en file indienne ;
- Ne quittez pas des yeux votre accompagnateur, suivez ses consignes et recommandations ;
- Respectez l'environnement, le milieu traversé et les chemins (reporter ses déchets et détritrus) ;
- Ne cueillez rien sur le parcours.

### En cas d'accident:

- Contactez les secours au 112
- Des trousse de secours sont par ailleurs disponibles sur les points de passage de la randonnée.

### En cas d'incident:

- Contactez l'Organisation au 06 72 15 31 19

# LA NATURE ET LES PAYSAGES

## DESCRIPTION DU PAYSAGE TRAVERSÉ ET ÉVOLUTION APRÈS LA CONSTRUCTION DU CANAL

Nous sommes ici dans les paysages des Grands Plateaux Artésiens (Atlas des Paysages de la Région Nord-Pas-de-Calais). Ces plateaux, légèrement vallonnés, sont le prolongement de l'immense plateau du Bassin parisien.

Les infrastructures trament le plateau, à l'image des routes principales rectilignes et du réseau de routes secondaires, à la linéarité moins stricte.

Les deux infrastructures actuelles majeures, que sont l'autoroute A2 et le canal du Nord, se font discrètes dans le territoire et semblent créer un fuseau assez verdoyant. Les implantations humaines se sont constituées sous forme de villages groupés, qui sont autant d'oasis dans un paysage dédié depuis des siècles à la grande culture. Souvent ceinturés d'une belle auréole bocagère, ces villages, issus de la Reconstruction, ont une composition pour le moins aérée: rue large accompagnée de bandes enherbées, place verte en cœur de bourg, pâture offrant des espaces de respiration au sein du bâti. Un bâti qui fait, par ailleurs, écho à l'immensité

du plateau par la dimension des maisons de maître ou des granges attenantes aux fermes. Quelques fermes isolées s'aventurent également ici ou là.

Bien que discrète, la végétation n'est pas absente de ce paysage: les auréoles bocagères en sont l'expression la plus marquante, complétées par quelques bois, par la végétation des cavées (chemins creux ou routes qui font passer du haut du plateau à un fond de vallon), par la ripisylve (végétation) des cours d'eau temporaires et, enfin, par les arbres isolés au sein des grands espaces de cultures.

Silos, châteaux d'eau et clochers des églises deviennent, quant à eux, de multiples points de repère dans ce paysage, caractérisé par la succession des cultures et des couleurs dans le temps et dans l'espace.

Le Canal Seine-Nord Europe, du fait de son implantation et de ses dimensions, va s'imposer comme l'un de ces repères. Il sera alors à la fois une composante paysagère mais également une composante identitaire du territoire.

# LE CANAL DU NORD

## UN PEU D'HISTOIRE

Projet ancien, la perspective de la construction du Canal du Nord remonte à 1878, date à laquelle les exploitants miniers de Houille de la région demandent au Ministre des Travaux Publics d'alors, Charles de Freycinet, un canal reliant les voies navigables du Nord à la région Parisienne. Il doit notamment désencombrer le Canal Saint-Quentin. Le projet est finalement acté en 1903 et démarre en 1908.

Lorsqu'éclate la Première Guerre Mondiale, les travaux sont déjà exécutés aux trois quarts. L'ouvrage, pris en pleine zone de conflit, subit cependant d'importants dégâts. La France, trop endettée par la guerre et occupée par les réparations pour reprendre les travaux, laisse le canal à l'abandon à l'exception des ponts qui sont reconstruits. Mais pas pour longtemps! Le Second Conflit Mondial n'épargne pas ces ponts, et la cuvette finit par être rebouchée pour rétablir la circulation en 1945.

Dans l'après-guerre, le besoin d'un projet de Canal du Nord demeure. Depuis près d'un siècle, le Canal Saint-Quentin reste saturé

et voit transportées 7 millions de tonnes de marchandises le long de ses berges de 1945 à 1955. Aussi, en 1955, des organismes de batellerie et syndicats de la région du Nord fondent l'Association pour l'Achèvement du Canal du Nord. Le projet est soutenu par le gouvernement à partir de 1959 et financé par des péages bateliers. Réutilisant certaines infrastructures d'avant-guerre ayant survécu, le Canal est enfin ouvert à la navigation en 1965 et inauguré officiellement le 28 avril 1966.

## QUEL AVENIR POUR LE CANAL?

Avec la construction du Canal Seine-Nord Europe qu'il va soutenir pendant sa phase de travaux, la destination du Canal du Nord a vocation à se transformer. S'il sera en partie comblé, une partie du tracé cherche une vocation alternative, encore à déterminer. Voie de plaisance, réaménagement pour les sports nautiques ou comme base de loisirs: une réflexion collective est engagée avec les acteurs du territoire.

## LE TUNNEL DE RUYAULCOURT

Long de 4 350 mètres, le souterrain de Ruyaulcourt est situé sur le canal du Nord. Il assure la liaison entre le canal à grand gabarit Dunkerque - Escaut et le canal latéral à l'Oise. Dans le cadre du projet, il sera déconnecté du réseau fluvial mais il restera en eau.

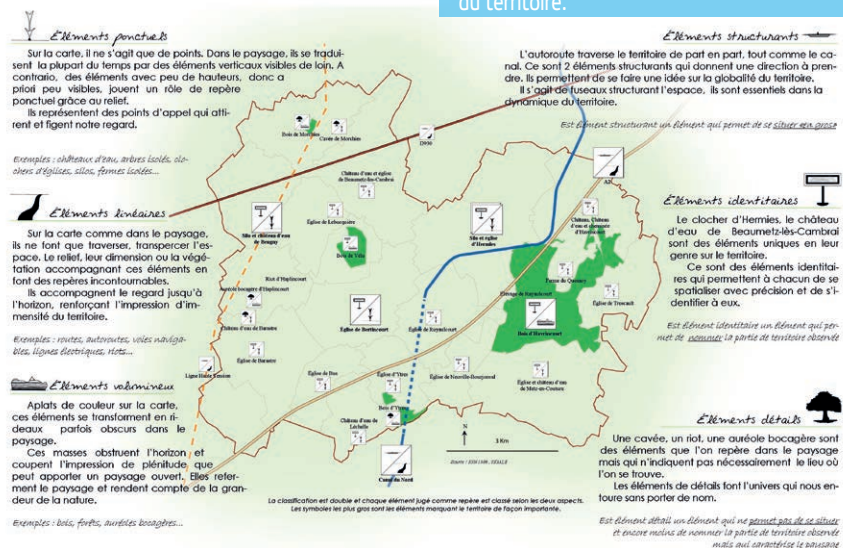
Il est divisé en trois parties dont deux voies uniques de 1 600 mètres et une zone de croisement de 1 150 mètres. Il permet ainsi la circulation de bateaux chargés à un enfoncement de 2 m 40.

Le souterrain comprend un poste central de commande, c'est-à-dire des équipements nécessaires à l'exploitation du souterrain:

un synoptique donnant la position des bateaux dans le souterrain, des écrans de télévision, des appareils téléphoniques permettant de communiquer en différents points...

Les souterrains ont été creusés pour raccourcir le tracé du canal, à la fois en dénivelé et en longueur. Le plus souvent les tunnels sont utilisés pour traverser des faîtes, afin que les bateaux n'aient pas besoin de franchir le sommet par des kilomètres de canal et de multiples écluses.

L'armée allemande avait pour projet durant la Seconde Guerre mondiale de faire du souterrain de Ruyaulcourt une zone de stockage des missiles V2 qui devaient pilonner l'Angleterre. Ils n'eurent heureusement pas le temps de mettre ce projet à exécution.





# RUBRIQUE JEUNESSE

## LE CANAL SEINE-NORD EUROPE, C'EST QUOI ?

Pour en apprendre davantage sur ce canal, complète le texte à trous qui suit en t'aidant du conteneur à mots à ta disposition.

Le Canal Seine-Nord Europe est une \_\_\_\_\_ située chez toi, dans les Hauts-de-France. Il partira de Compiègne dans l'Oise et ira jusqu'à Aubencheul-au-Bac dans le Nord.

Il mesura 107 km de \_\_\_\_\_ sur 54 m de \_\_\_\_\_. Ce futur canal, que l'on qualifie de \_\_\_\_\_ gabarit, permettra de faire naviguer des péniches transportant beaucoup de marchandises (l'équivalent de 220 camions). Prévu pour une ouverture à la navigation \_\_\_\_\_ en 2028, ce nouveau lien entre la France et l'\_\_\_\_\_ est construit de la manière la plus \_\_\_\_\_ et respectueuse de l'\_\_\_\_\_ possible.

## MON CONTENEUR À MOTS :



# NOTES

---

---

---

---

---

---

---

---

---

---

---

---

---

---

---

---

---

---

---

---

---

---

---

---

---

# NOTES

---

---

---

---

---

---

---

---

---

---

---

---

---

---

---

---

---

---

---

---

---

---

---

---

---

---

---

---

---

---

---

---

---

---

---

---

---

---

---

---

---

---

---

---

---

---

---

---

---



## L'ORGANISATION DE LA MANIFESTATION ET LA RÉALISATION DE CE LIVRET ONT ÉTÉ RENDUES POSSIBLES GRÂCE AU CONCOURS DES PARTENAIRES :

- + Le Département du Pas-de-Calais
- + La Communauté de communes Sud Artois
- + La commune de Ruyaulcourt
- + La fédération Départementale de Randonnée du Pas-de-Calais
- + L'office de tourisme d'Arras Pays d'Artois
- + Le CAUE 62
- + Voies navigables de France

## À PROPOS DE LA SOCIÉTÉ DU CANAL SEINE-NORD EUROPE

La Société du Canal Seine-Nord Europe est le maître d'ouvrage du projet. Établissement Public Local, elle est pilotée par la Région des Hauts-de-France, les Départements du Nord, de l'Oise, du Pas-de-Calais et de la Somme, en partenariat avec l'État et l'Union européenne.

### RESTONS CONNECTÉS

artois.cambresis@scsne.fr  
www.canal-seine-nord-europe.fr



## #LeCanalAvecMoi

### Partenaires financiers



Cofinancé par le mécanisme pour l'interconnexion  
en Europe de l'Union européenne



SOCIÉTÉ  
DU CANAL  
SEINE-NORD  
EUROPE



www.canal-seine-nord-europe.fr