



**CANAL  
SEINE-NORD  
EUROPE**



**COMPIÉGNOIS-NOYONNAIS**

# **LE CANAL SEINE-NORD EUROPE DANS LE NOYONNAIS**

**Juin 2021**

SOCIÉTÉ  
DU CANAL  
SEINE-NORD  
EUROPE

## CANAL SEINE-NORD EUROPE : MISE EN SERVICE FIN 2028

Un projet du 1<sup>er</sup> réseau européen de transport fluvial



## LE CHAÎNON MANQUANT POUR RELIER NOTRE RÉSEAU FLUVIAL À L'EUROPE

Fin 2028, le Canal Seine-Nord Europe reliera le bassin de la Seine aux grandes voies fluviales du nord de la France et de l'Europe. En construisant un modèle de transport durable, performant et ancré dans les territoires, les Hauts-de-France se forgent un nouveau destin collectif au cœur de l'Europe.



## UN PROJET, 5 OBJECTIFS

- + **RELIER** le réseau fluvial français au réseau européen à grand gabarit.
- + **DÉVELOPPER** le transport fluvial, mode de transport plus écologique, pour réduire le trafic routier.
- + **RENFORCER** la compétitivité des productions agricoles et industrielles, grâce aux coûts de transport réduits du fluvial, facteur de pérennité des entreprises et donc d'emploi.
- + **AMÉLIORER** l'attractivité des régions desservies par le réseau fluvial Seine-Escaut (lien fluvial du Havre, à Dunkerque et la Belgique en desservant la Normandie, l'Île-de-France et les Hauts-de-France) pour de nouvelles implantations industrielles et logistiques (produire davantage en France).
- + **AUGMENTER** le potentiel des ports maritimes par de nouveaux débouchés de navigation.

# LES PRINCIPALES CARACTÉRISTIQUES

## DU CANAL SEINE-NORD EUROPE, DE COMPIÈGNE À AUBENCHEUL-AU-BAC

Longtemps attendu, le Canal Seine-Nord Europe s'apprête à devenir réalité dans les territoires et dans votre vie quotidienne.

Long de 107 km, le Canal Seine-Nord Europe concrétisera la liaison Seine-Escaut, premier réseau fluvial européen à grand gabarit.

De Compiègne dans l'Oise jusqu'à Aubencheul-au-Bac dans le Nord, le Canal Seine-Nord Europe est ancré dans les territoires des Hauts-de-France.

### Des ports intérieurs au service du développement local

La Région des Hauts-de-France et les Communautés de Communes et d'Agglomération sont partenaires pour la création de 4 ports intérieurs à Marquion-Cambrai, Péronne, Nesle et Noyon.

Ces parcs d'activités portuaires, industrielles et logistiques permettront d'ancrer le tissu économique des Hauts-de-France au réseau Seine-Escaut.

Les ports intérieurs apporteront des solutions innovantes et durables aux grands acteurs de la distribution comme aux filières industrielles et agricoles d'un vaste territoire de part et d'autre du Canal. Le positionnement stratégique bord à voie d'eau, tant pour les approvisionnements que pour la livraison des produits fabriqués, est susceptible d'attirer de nouvelles activités industrielles.

Des connexions aux lignes ferroviaires seront étudiées pour doter ces ports d'un rayonnement multimodal national et international.

## LE CANAL EN BREF



**107 KM DE CANAL**  
de Compiègne  
à Aubencheul-au-Bac



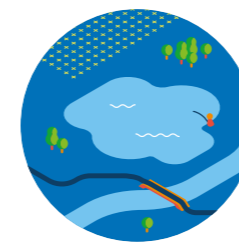
**59 COMMUNES**  
des Hauts-de-France traversées



**60 PONTS**  
routiers et ferroviaires



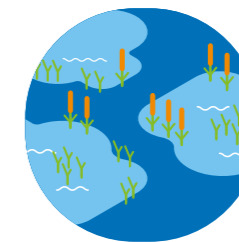
**3 PONTS-CANAUX**  
dont un ouvrage de 1 330m franchissant la Somme



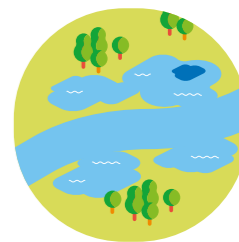
**1 RETENUE D'EAU**  
de 14 millions de m<sup>3</sup>  
au nord de Péronne



**7 ÉCLUSES**  
dont une écluse de jonction  
avec le canal du Nord



**700 HECTARES**  
de plantations et  
d'aménagements environnementaux



**25 KM**  
de berges lagunées



## LE CANAL SEINE-NORD EUROPE DANS LE NOYONNAIS



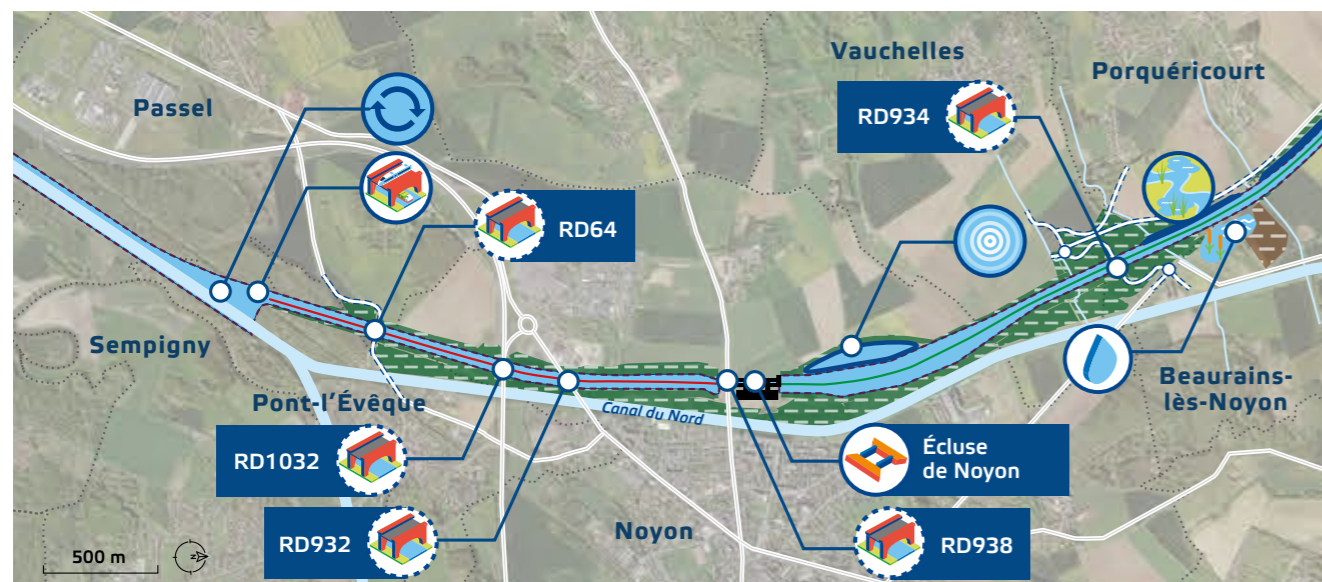
Arras	Aubencheul-au-Bac	Canal Seine-Nord Europe	Terrain de dépôt remis à l'agriculture	Terrain de dépôt paysager / compensations environnementales	Quai créé	Écluse	Bassin de virement	Stationnement des bateaux
Cambrai	Nord	Section en remblais	Limite communale		Pont routier créé	Chemin mixte à créer	Bassin anti-intumescence	Berge lagunée
Péronne	Somme	Section en déblais	Rétablissement routier		Pont ferroviaire			Annexe hydraulique
Saint-Quentin	Aisne	Canaux et cours d'eau existants						
Noyon	Oise	Canal du Nord modifié						
Compiègne								

\*La configuration de ce terrain de dépôt est encore susceptible d'évoluer dans le cadre des études de Projet et de la concertation associée.  
 \*\* Les modalités précises de rétablissement des routes dans le secteur de ces communes sont susceptibles d'évoluer dans le cadre des études de Projet et de la concertation associée.

<b>15 KM</b>	<b>14</b>	<b>2</b>	<b>9</b>	<b>1</b>	<b>1</b>	<b>2</b>	<b>5 KM</b>	<b>2,5 HA</b>
longueur du tracé	Communes traversées	écluses (à Noyon et à Catigny)	ponts routiers	rétablissement ferroviaire (études en cours)	quai (port intérieur du Noyonnais) + 1 bassin de virement	aires de stationnement des bateaux	environ de berges lagunées	d'annexes hydrauliques

### LES CHIFFRES CLÉS DU CANAL DANS LE NOYONNAIS

# LE CANAL DE PASSEL À NOYON



Le nouveau Canal quitte la vallée de l'Oise et s'insère dans l'agglomération de Noyon, au niveau des communes de Passel et Pont-l'Évêque.

La création d'un **pont ferroviaire** sur la ligne Paris-Noyon fait l'objet d'études réalisées par SNCF Réseau, dont la finalisation est prévue pour le printemps 2022. Une concertation sera organisée lorsque les études auront avancé.

Les conditions du **rétablissement de la rocade Sud de Noyon** (RD1032) sont actuellement étudiées en tenant compte des flux de véhicules, afin de perturber le moins possible la circulation durant la phase travaux.

Une nouvelle **écluse sera créée à Noyon**, permettant au Canal d'accéder à la plaine du Noyonnais en franchissant une grande marche de plus de 21 mètres (voir détail page 10).

Un travail fin sur les **aménagement paysagers** a été mené, en lien avec les compensations environnementales. Des prairies et des boisements secs sont prévus, en complément de haies et de cordons boisés permettant l'**insertion paysagère du Canal** en préservant les perspectives sur la cathédrale de Noyon.



Vue du Canal Seine-Nord Europe (vers le Nord) et du nouveau pont à l'entrée de Noyon

## LE SAVIEZ-VOUS ?

La conception d'un projet d'aménagement nécessite l'évaluation précise de ses impacts sur l'environnement (la faune, la flore, l'eau, les sols, etc.) afin d'éviter et de réduire ces impacts. Les mesures compensatoires visent à contrebalancer les impacts qui n'ont pas pu être évités ou réduits, afin de rétablir une situation écologique similaire voire meilleure. Le Canal Seine-Nord Europe a mis en place des aménagements compensatoires au-delà des exigences légales. Ainsi, de l'ordre de 700 hectares d'aménagements vont être mis en place le long du Canal et les résultats attendus en matière de milieux naturels et d'habitats pour les espèces visent un gain net pour la biodiversité.

# LE CANAL DE VAUCHELLES À SERMAIZE



A l'amont de l'écluse, la future voie d'eau s'insère à l'Ouest du canal du Nord puis longe la route Noyon-Roye.

La **concertation avec les élus et les responsables agricoles** a permis de concilier plusieurs objectifs : limiter l'impact sur les terres agricoles, préciser les rétablissements des routes, préserver le paysage (notamment les vues sur la cathédrale) et localiser les aménagements en faveur de l'environnement issus des engagements de la déclaration d'utilité publique.

Le **tracé de la RD934 à Vauchelles a été optimisé** et les voies communales de Vauchelles, de Porquéricourt et de Calendes s'y raccordent. Cette configuration réutilise au maximum les aménagements du contournement Ouest de Noyon mis en service à la fin du mois de mai. Des aménagements écologiques (berges lagunées, annexes hydrauliques) sont créés sur ce secteur, en connexion directe avec le Canal.

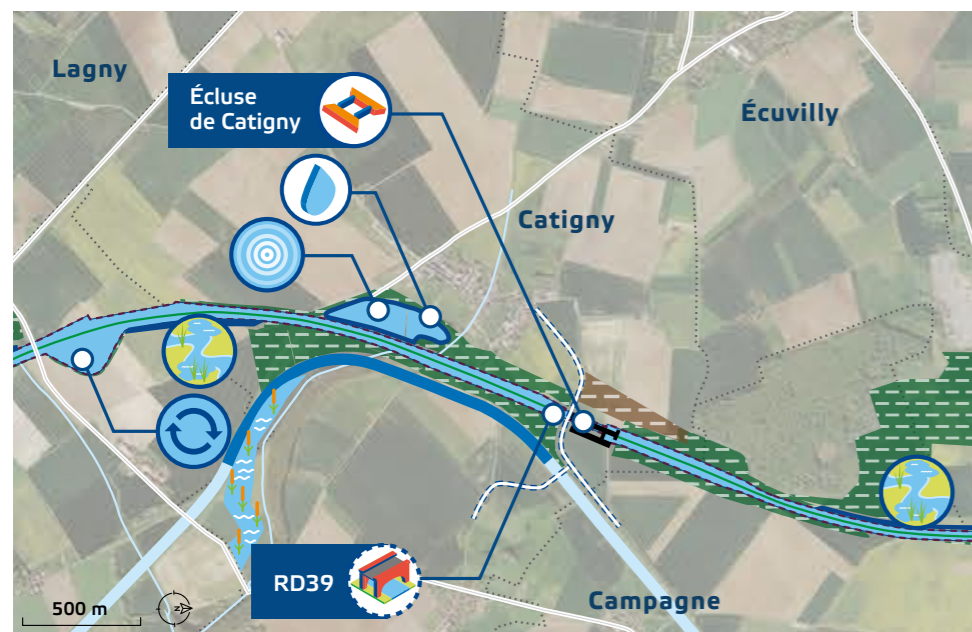
A Sermaize, la **future organisation des circulations a été définie en concertation avec la commune et la profession agricole.**

Une nouvelle route est créée entre la route de Beaurains-lès-Noyon (RD611) et l'entrée de Sermaize. Dans la continuité de cette nouvelle voie, la rue de la vignette est réaménagée pour une circulation plus sûre et plus aisée. La voie communale de Béhancourt est rétablie au-dessus du futur Canal, avec un élargissement de la chaussée jusqu'aux premières habitations. Juste au Nord, s'implantera, sur environ 45 ha à terme, le port intérieur du Noyonnais (étudié par la Région Hauts-de-France et la Communauté de communes du Pays Noyonnais), avec son quai d'une longueur de 400 mètres et un bassin de virement pour les bateaux.



Vue du Canal Seine-Nord Europe et de la RD934 à Vauchelles (vue vers Roye)

# LE CANAL DE CATIGNY À CAMPAGNE



## L'alimentation en eau du Canal

Le futur Canal sera alimenté par l'Oise et, en cas de besoin, par la retenue d'eau de la Louette, située au Nord de Péronne dans la Somme d'une capacité de 14 millions de m<sup>3</sup> d'eau. Aucun prélèvement ne sera effectué dans les nappes phréatiques.

Le Canal Seine-Nord Europe amorce une large courbe vers le nord. Au niveau de Catigny, il est construit sur les emprises actuelles du canal du Nord dont une portion est recréée pour garantir la continuité de la navigation fluviale durant tout le temps des travaux.

Le réaménagement du réseau hydraulique a été conçu avec une particulière attention en préservant les sources de la Mèze et en assurant la fonctionnalité écologique du secteur.

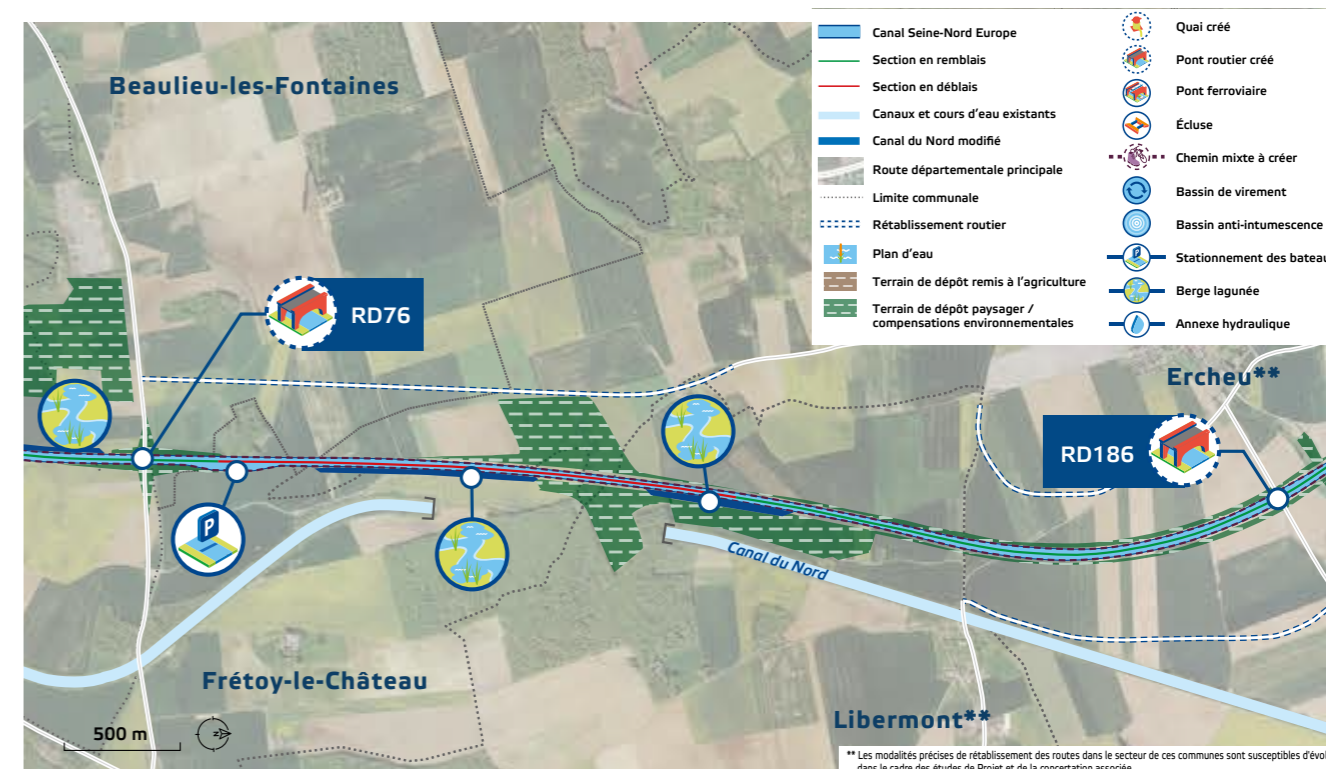
Une écluse de 14 mètres de chute est créée à Catigny (voir détail page 10), donnant accès au plus long bief du Canal Seine-Nord Europe (39 km).

Un travail approfondi a été mené sur l'intégration du Canal, et sur la réduction des zones de dépôt de terre. Une réflexion est en cours avec les habitants de Catigny pour préciser encore l'insertion paysagère, les cheminements, les aménagements pour un cadre de vie agréable, demain, avec le Canal. Entre Catigny et Ecuville, les études d'avant-projet et la concertation ont permis de réduire les terrassements de 1,8 millions de m<sup>3</sup> et d'économiser plus de 10 ha de terres agricoles.



Vue du Canal Seine-Nord Europe à Catigny (vers le Nord)

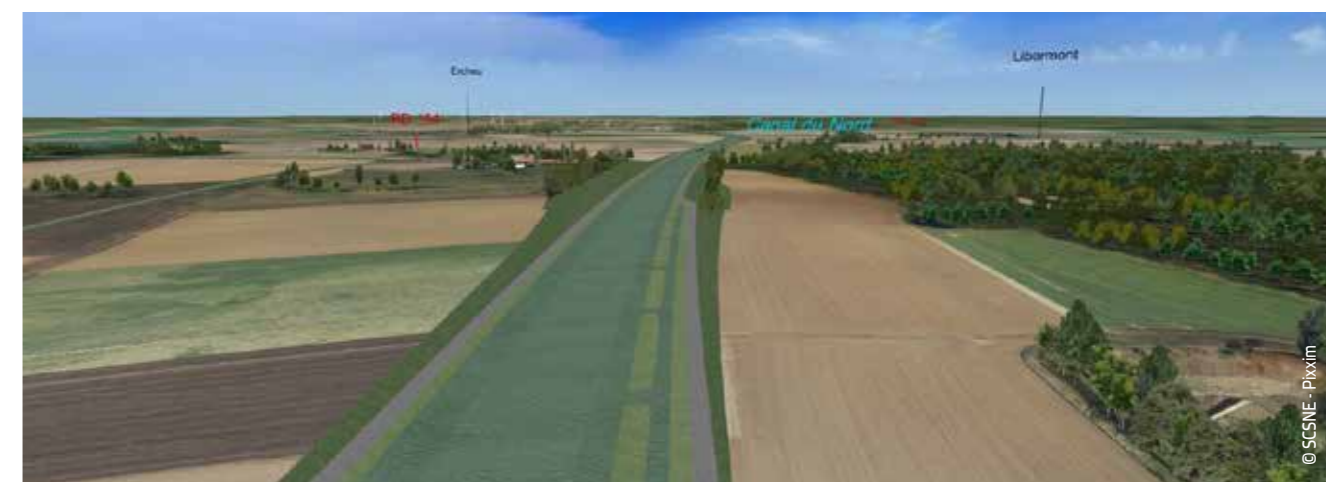
# LE CANAL DE BEAULIEU-LES-FONTAINES À LIBERMONT



Après l'écluse de Catigny, le futur Canal se dirige vers le Nord du Département en s'insérant majoritairement en déblais dans le territoire. Il est ponctué de nombreux aménagements en faveur de la biodiversité : berges lagunées, prairies humides et sèches, sorties d'eau aménagées pour la faune. Comme sur d'autres secteurs, des pontons de pêche sont proposés.

## Quel avenir pour le canal du Nord ?

Entre Noyon et la vallée de la Somme, le devenir du canal du Nord est un enjeu pour le territoire. Celui-ci est à construire collectivement entre Voies Navigables de France (VNF), qui en assure la gestion, et les collectivités territoriales, avec les acteurs économiques et les habitants, en prenant en compte les aspects techniques, environnementaux et économiques. La Société du Canal Seine-Nord Europe participera, en tant que maître d'ouvrage du Canal Seine-Nord Europe, à cette réflexion en identifiant les synergies possibles.



Vue du Canal Seine-Nord Europe (vers le Nord)

# ZOOM SUR LES ÉCLUSES DE NOYON ET DE CATIGNY, DEUX OUVRAGES EXCEPTIONNELS



**195 mètres**  
LONGUEUR DU SAS

**21,07 mètres**  
HAUTEUR DE CHUTE À NOYON

**14 mètres**  
HAUTEUR DE CHUTE À CATIGNY

**400 mètres**  
LONGUEUR DES AVANT-PORTS (POUR L'ATTENTE DES BATEAUX)

## L'ÉCLUSE DE NOYON

La route de Larbroye-Lassigny est rétablie au niveau de l'écluse avec un chemin sécurisé, destiné aux piétons et aux cyclistes, créé dans la continuité de la piste cyclable existante.

L'insertion paysagère de l'écluse a été travaillée avec l'Architecte des Bâtiments de France de l'Oise : les vues sur la Cathédrale de Noyon sont préservées et 750 arbres seront plantés pour masquer l'écluse de loin puis la révéler au dernier moment depuis la RD938. La concertation va se poursuivre avec la Ville et les habitants du quartier de Beauséjour pour préciser l'aménagement de l'espace entre les deux canaux et réfléchir à la meilleure organisation de la période du chantier.

Cette écluse sera visitable par le public, avec un bâtiment d'accueil et une terrasse belvédère. Un partenariat sera noué avec les collectivités territoriales pour animer ce site, en coordination avec Voies navigables de France, gestionnaire du futur canal. Le bâtiment sera construit en partie en bois, répondant ainsi aux objectifs d'écoconception et de valorisation des filières locales.



Vue aérienne de l'écluse de Noyon



Le bâtiment de visite, vue en direction de Larbroye (RD938)

## L'ÉCLUSE DE CATIGNY

La RD39 vers Campagne sera rétablie au-dessus de l'entrée du sas de l'écluse ; elle sera équipée d'un cheminement piéton et agricole (franchissement des troupeaux) qui permettra de relier Catigny et Chevilly de manière confortable. Des boisements et, côté ouest, un merlon remis à l'agriculture, permettront l'insertion paysagère de l'écluse.

Comme à Noyon, un quai destiné aux travaux d'environ 100 mètres de longueur est prévu sur le Canal du Nord, au niveau de l'écluse de Catigny, afin d'apporter des matériaux pour les travaux de l'écluse et d'évacuer les déblais par voie d'eau. Il limitera les flux de camions.



L'écluse de Catigny

# COMMENT S'ORGANISE LE PROJET ?

## QUI PILOTE LE PROJET ?

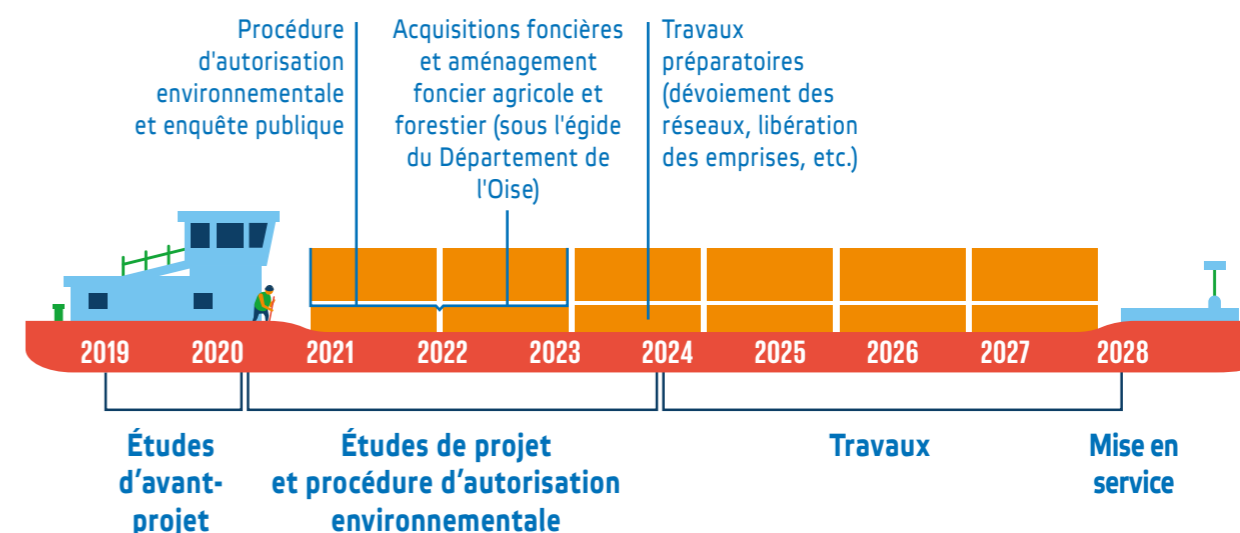
Depuis 2017, la Société du Canal Seine-Nord Europe en est le maître d'ouvrage. En avril 2020, la Société du Canal Seine-Nord Europe est devenue établissement public local. La Région Hauts-de-France et les Départements du Nord, de l'Oise, du Pas-de-Calais et de la Somme pilotent ainsi ce grand projet, en partenariat avec l'État et avec le soutien de l'Europe. Cette gouvernance permet une intégration forte du projet dans les territoires traversés et une écoute des attentes de chacun. Une fois le Canal Seine-Nord Europe mis en service, l'exploitation et la maintenance seront confiées à Voies navigables de France.

## COMMENT EST-IL FINANCÉ ?

L'investissement nécessaire à la réalisation du Canal Seine-Nord Europe s'établit à 5,1 milliards d'euros courants. La convention définitive de financement a été signée le 22 novembre 2019 à Nesle.

## PROCHAINES ÉTAPES

(DE PASSEL, DANS L'OISE, À AUBENCHEUL-AU-BAC, DANS LE NORD)



## UNE CHANCE POUR L'EMPLOI

Le Canal Seine-Nord Europe mobilisera plus de 6000 personnes au plus fort du chantier, dont environ 3000 emplois spécialement créés. A cela s'ajouteront les nombreux emplois indirects, dans les secteurs de l'hébergement, de la restauration, ou encore du transport. Les nouvelles activités économiques, développées grâce au canal, seront également sources d'emplois locaux.

Visionnez le film

« À la découverte des emplois du Canal Seine-Nord Europe »

<https://www.youtube.com/watch?v=c1WG24ZD80M>



# LE DIALOGUE CONTINUE DANS LE NOYONNAIS

## VENEZ VOUS INFORMER !

Les représentants de la Société du Canal Seine-Nord Europe, maître d'ouvrage du projet, et de ONE, maître d'œuvre, seront présents sur le territoire afin d'échanger avec vous, de répondre à vos questions et de recueillir vos contributions éventuelles.

### PERMANENCES :

- + Mairie de Passel : Lundi 12 juillet de 16h30 à 19h30
- + Mairie de Porquéricourt : Jeudi 15 juillet de 16h30 à 19h30
- + Mairie de Beaurains-lès-Noyon : Lundi 19 juillet de 16h30 à 19h30
- + Salle des fêtes de Campagne : Mercredi 21 juillet de 16h30 à 19h30
- + Mairie de Sermaize : Jeudi 22 juillet de 16h30 à 19h30
- + Mairie de Frétoy-le-Château : Lundi 30 août de 16h30 à 19h30
- + Mairie d'Ecuvilly : Mercredi 1<sup>er</sup> septembre de 16h30 à 19h30
- + Marché Franc de Noyon : Mardi 7 septembre de 9h à 12h
- + Mairie de Libermont : Mercredi 8 septembre de 16h30 à 19h30
- + Maison de quartier de Beauséjour, Noyon :  
Jeudi 9 septembre de 16h30 à 19h30

Si vous souhaitez prendre rendez-vous, vous pouvez le faire

- + soit par téléphone : **07 49 72 41 79**
- + soit par email : **compiegnois.noyonnais@scsne.fr**

### Partenaires financiers



Cofinancé par l'Union européenne  
Le mécanisme pour l'interconnexion en Europe



SOCIÉTÉ  
DU CANAL  
SEINE-NORD  
EUROPE



[www.canal-seine-nord-europe.fr](http://www.canal-seine-nord-europe.fr)