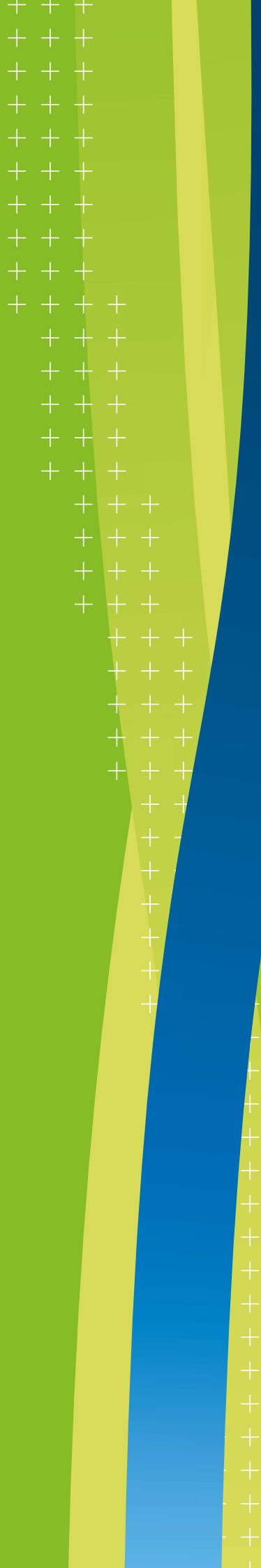




CANAL
SEINE-NORD
EUROPE

LE CANAL SEINE-NORD EUROPE DANS LE PAYS NOYONNAIS

DÉCEMBRE 2020



LES PRINCIPALES CARACTÉRISTIQUES DU CANAL SEINE-NORD EUROPE, DE COMPIÈGNE À AUBENCHEUL-AU-BAC

Longtemps débattu, le Canal Seine-Nord Europe s'apprête à devenir réalité dans les territoires et dans votre vie quotidienne.

Long de 107 kilomètres, le Canal Seine-Nord Europe reliera le bassin de la Seine aux grandes voies fluviales du nord de la France et de l'Europe, et concrétisera la liaison Seine-Escaut, premier réseau fluvial européen à grand gabarit.

De Compiègne dans l'Oise jusqu'à Aubencheul-au-Bac dans le Nord, le Canal Seine-Nord Europe est ancré dans les territoires des Hauts-de-France.

UN PROJET, 5 OBJECTIFS

- + **RELIER** le réseau fluvial français au réseau européen à grand gabarit.
- + **DÉVELOPPER** le transport fluvial, mode de transport plus écologique, pour réduire le trafic routier.
- + **RENFORCER** la compétitivité des productions agricoles et industrielles, grâce aux coûts de transport réduits du fluvial, facteur de pérennité des entreprises et donc d'emploi.
- + **AMÉLIORER** l'attractivité des régions desservies par le réseau fluvial Seine-Escaut (lien fluvial du Havre, à Dunkerque et la Belgique en desservant la Normandie, l'Île-de-France et les Hauts-de-France) pour de nouvelles implantations industrielles et logistiques (produire davantage en France).
- + **AUGMENTER** le potentiel des ports maritimes par de nouveaux débouchés de navigation.

LE CANAL EN BREF



107 KM DE CANAL
de Compiègne
à Aubencheul-au-Bac



59 COMMUNES
des Hauts-de-France traversées



60 PONTS
routiers et ferroviaires



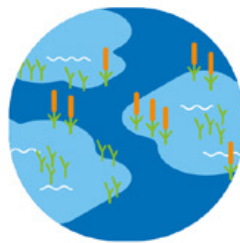
3 PONTS-CANAUX
dont un ouvrage de 1 330 m
franchissant la Somme



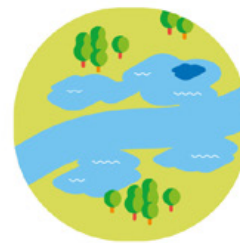
1 RETENUE D'EAU
de 14 millions de m³
au nord de Péronne



7 ÉCLUSES
dont une écluse de jonction
avec le canal du Nord



700 HECTARES
de plantations et
d'aménagements environnementaux



25 KM
de berges lagunées



UN CANAL ANCRÉ DANS LE TERRITOIRE

Principe d'insertion paysagère © Lavigne Chéron Architectes

UN CADRE DE VIE ET UN ENVIRONNEMENT ÉCONOMIQUE RENOUVELÉS

- + Avec la construction d'un canal, un paysage se crée : la présence de l'eau, les plantations, voies cyclables et sites écologiques enrichissent le cadre de vie.
- + Les entreprises du territoire pourront bénéficier des nouveaux services de transport fluvial économiques, fiables et écologiques, facteurs de compétitivité et de pérennité.
- + Le canal renforce l'attractivité du territoire pour les entreprises qui ont la possibilité de s'établir et de se développer en bord à canal, ce qui favorise l'emploi local ; la Région Hauts-de-France et la Communauté de communes du Pays Noyonnais sont partenaires pour la création d'un port intérieur sur le secteur de Sermaize-Catigny qui offrira l'accès aux services fluviaux et des possibilités d'implantation.



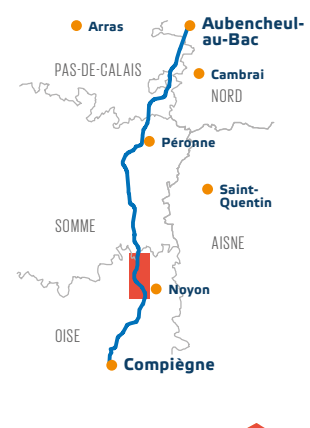
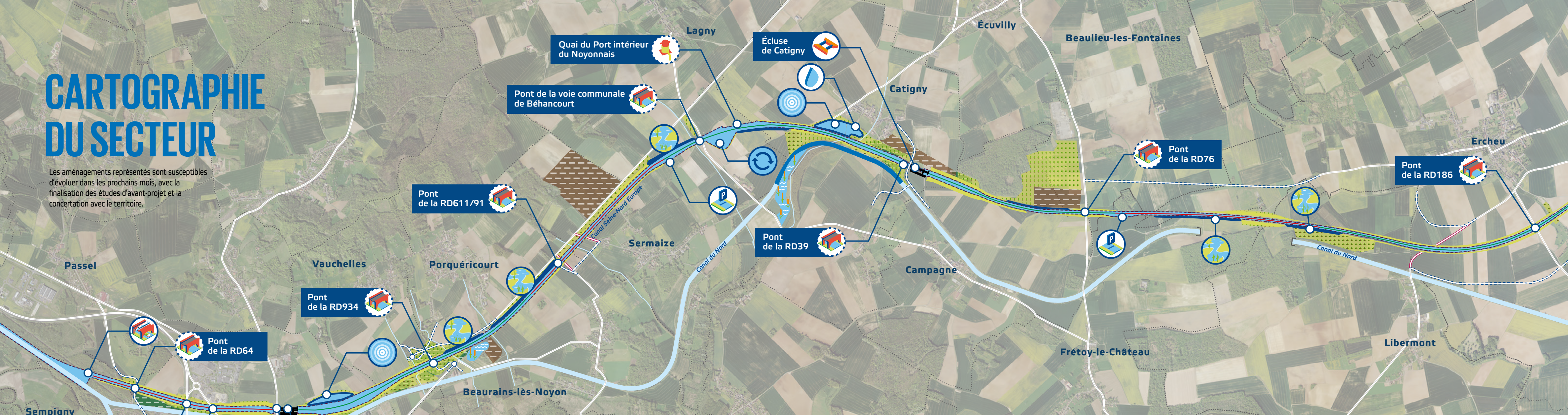
LE CANAL, UNE CHANCE POUR L'EMPLOI

Chauffeur poids lourds, ferrailleur-coffreur, chef d'équipe génie civil, conducteur d'engins, géomètre topographe, agent de prévention, mécanicien, paysagiste... le chantier du canal Seine-Nord Europe **mobilisera directement une trentaine de compétences**. Le chantier aura également une incidence directe sur de nombreux secteurs complémentaires : tourisme, hébergement, restauration.

On estime à **environ 6 000**, au plus fort du chantier, le **nombre d'emplois générés par le Canal Seine-Nord Europe pour sa construction**. Tous les besoins liés au chantier (comme l'hébergement, la restauration, la maintenance des engins...) seront également une source importante d'activités et d'emplois. Après sa mise en service, le Canal sera un véritable atout pour concilier développement économique et protection de l'environnement, **avec des milliers d'emplois à la clé**.

CARTOGRAPHIE DU SECTEUR

Les aménagements représentés sont susceptibles d'évoluer dans les prochains mois, avec la finalisation des études d'avant-projet et la concertation avec le territoire.



Le projet Canal Seine-Nord Europe

- | | | | | |
|---------------------------------|------------------------------------|---------------------------|----------------------|---------------------------|
| Canal Seine-Nord Europe | Routes départementales principales | Plan d'eau | Quais créés | Bassin de virement |
| Section en remblais | Limites communales | Terrain de dépôt agricole | Ponts routiers créés | Bassins anti-intumescence |
| Section en déblais | Route à créer / à adapter | Terrain de dépôt paysager | Pont ferroviaire | Stationnement des bateaux |
| Canaux et cours d'eau existants | Route non rétablie | Boisement | Écluses | Berge lagunée |
| Canal du Nord modifié | | Plantation | Chemin mixte à créer | Annexe hydraulique |
| | | Prairie enherbée | | |



LES CHIFFRES CLÉS DU CANAL DANS LE NOYONNAIS

UNE INSERTION DU CANAL OPTIMISÉE DANS LE NOYONNAIS

UN CANAL QUI SE PRÉCISE GRÂCE AU DIALOGUE AVEC LE TERRITOIRE

Les études et les échanges avec les acteurs du territoire (les maires, la Communauté de communes du Pays Noyonnais et la profession agricole en particulier) durant toute l'année 2020 ont permis de **préciser le tracé et les mesures d'insertion du Canal Seine-Nord Europe** notamment en :

- + limitant l'emprise de l'ouvrage et donc l'impact sur les terres agricoles et sur l'environnement naturel ;
- + adaptant au mieux les rétablissements routiers aux besoins du territoire ;
- + améliorant l'insertion paysagère du Canal Seine-Nord Europe avec la réalisation de berges écologiques, de plantations, ou encore de cheminements doux le long du canal.

Dans le détail, les optimisations techniques apportées au projet dans le Noyonnais sont :

- + **le rehaussement de 1,50 m de la portion de canal** (le bief) entre les deux écluses du Noyonnais pour limiter les mouvements de terres de 1,1 million de m³ ;
- + **l'ajustement du tracé** pour éviter les impacts sur la zone commerciale du Mont-Renaud ;

- + la définition détaillée des **rétablissements** des voiries ;
- + le **déplacement du bassin de virement et du quai du port intérieur de Catigny vers le sud** ;
- + le **déplacement de l'écluse de Campagne vers Catigny**, pour réduire les emprises sur les terres agricoles (-10,2 ha) et les terrassements nécessaires (-1,8 million de m³) ;
- + un travail détaillé **d'insertion aux abords de Catigny** (franchissements, cheminements, aménagements paysagers, restauration des sources de la Mève) ;
- + une **optimisation des surfaces et de la localisation des terrains d'accueil des matériaux excédentaires**, qui seront après leur aménagement prioritairement remis à l'agriculture, et à défaut valorisés en espaces paysagers.

De nombreux aspects du projet de Canal Seine-Nord Europe seront à préciser lors des prochaines phases d'étude, en concertation avec le territoire : aménagement des berges et des accès, insertion paysagère, organisation des travaux...



ZOOM SUR LES ÉCLUSES DE NOYON ET CATIGNY, DEUX OUVRAGES EXCEPTIONNELS



195 M / 12,5 M
de long de large

21,07 M
de chute à Noyon

14 M
de chute à Catigny

400 M
longueur avant-ports
(pour l'attente des bateaux)

LES AMÉLIORATIONS APPORTÉES LORS DES ÉTUDES D'AVANT-PROJET

Les échanges avec les acteurs du territoire et avec les autorités ont conduit à des évolutions des écluses de Noyon et de Catigny. Les ponts routiers associés à chaque écluse intégreront chacune un cheminement doux large de 3 m. L'intégration paysagère et urbaine de l'écluse de Noyon a été améliorée, et il est envisagé d'aménager un espace naturel de promenade entre l'écluse du Canal Seine-Nord Europe et le Canal du Nord. Enfin, l'écluse de Noyon sera conçue pour accueillir du public lors de visites.

DES ÉCLUSES CONÇUES POUR LIMITER LA CONSOMMATION D'EAU

Lors de chaque éclusage, une majeure partie de l'eau du sas sera récupérée dans des bassins d'épargne accolés à l'écluse et réutilisée pour la bassinée suivante. L'autre partie sera repompée du bief aval vers le bief amont. Ce système a été pensé afin d'optimiser l'alimentation en eau du canal. Le Canal Seine-Nord Europe sera ainsi alimenté par l'eau de l'Oise remontée par les pompes au niveau des écluses. Aucun prélèvement n'est prévu dans les nappes phréatiques. La cuvette du canal sera très étanche pour limiter au maximum les infiltrations.



L'écluse de Catigny : principe d'insertion paysagère - © ONE-SCSNE

COMMENT S'ORGANISE LE PROJET ?

QUI PILOTE LE PROJET ?

Depuis 2017, la Société du Canal Seine-Nord Europe en est le maître d'ouvrage. En avril 2020, la Société du Canal Seine-Nord Europe est devenue établissement public local. La Région Hauts-de-France et les Départements du Nord, de l'Oise, du Pas-de-Calais et de la Somme pilotent ainsi ce grand projet, en partenariat avec l'État et avec le soutien de l'Europe. **Cette gouvernance permet une intégration forte du projet** dans les territoires traversés et une écoute des attentes de chacun.

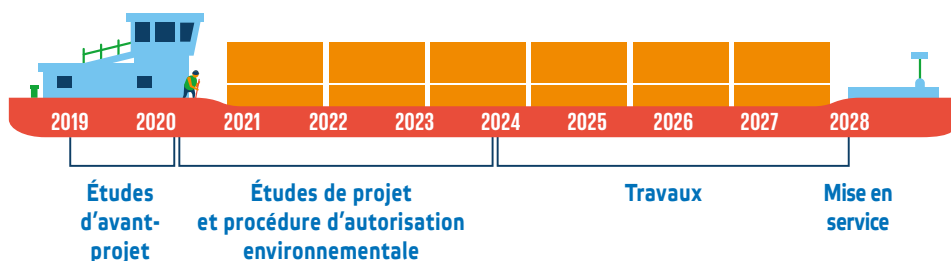
Une fois le Canal Seine-Nord Europe mis en service, l'exploitation et la maintenance seront confiées à Voies navigables de France.

COMMENT EST-IL FINANÇÉ ?

L'investissement nécessaire à la réalisation du Canal Seine-Nord Europe s'établit à 5,1 milliards d'euros courants. La convention définitive de financement a été signée le 22 novembre 2019 à Nesle en présence du Président de la République.

PROCHAINES ÉTAPES

(DE PASSEL, DANS L'OISE, À AUBENCHEUL-AU-BAC, DANS LE NORD)



Partenaires financiers



Cofinancé par l'Union européenne
Le mécanisme pour l'interconnexion en Europe



SOCIÉTÉ
DU CANAL
SEINE-NORD
EUROPE