



**DÉMARCHE  
GRAND CHANTIER  
CANAL SEINE-NORD  
EUROPE**

**WEBINAIRE DU 01/04/2021**

# **CANAL SEINE-NORD EUROPE, ANTICIPEZ LES OPPORTUNITÉS DU CHANTIER**

**SOCIÉTÉ  
DU CANAL  
SEINE-NORD  
EUROPE**



**Cofinancé par le mécanisme pour l'interconnexion  
en Europe de l'Union européenne**



**CANAL  
SEINE-NORD  
EUROPE**

## LA POLITIQUE ACHAT

DE LA SOCIÉTÉ DU CANAL  
SEINE-NORD EUROPE

SOCIÉTÉ  
DU CANAL  
SEINE-NORD  
EUROPE

### 10 OBJECTIFS OPÉRATIONNELS

La SCSNE se propose d'atteindre 10 objectifs dans les domaines de l'emploi et du développement des territoires, de l'environnement, de l'innovation et de la sécurité.

**Emploi et développement des territoires**

1. Un cadre contractuel attentif aux PME : respect des délais de paiement, standardisation et stabilité des DCE, clause TPE/PME visant à éviter de faire supporter aux PME des charges financières trop lourdes, recours aux marchés réservés.
2. Des actions en faveur de la participation des PME en cotraitance ou en sous-traitance : recours à l'allotissement, promotion de groupements d'entreprises en privilégiant le groupement conjoint, et identification des PME susceptibles de répondre aux besoins des groupements candidats ou attributaires.
3. Des mesures d'insertion des publics cibles éloignés de l'emploi : consolidation du dispositif CAE (Clause d'insertion par l'Activité Economique), sécurisation des moyens de fonctionnement de la démarche Grand Chantier.
4. La mobilisation des entreprises vis-à-vis de la formation professionnelle : implication des entreprises dans le dispositif de formation professionnelle des territoires lors de la mobilisation et la sélection des stagiaires, le suivi de leur formation, la mise à disposition de matériel.
5. L'insertion du chantier dans la vie économique et sociale des territoires : limitation des nuisances, approvisionnement en matériaux et fournitures, ouverture du chantier aux visites, information sur l'offre de proximité en fourniture de biens et services susceptibles de répondre aux besoins générés par le déroulement du chantier.

**Environnement**

6. L'incitation à l'utilisation des modes de transports alternatifs à la route pendant le chantier : recours à des clauses environnementales dans les marchés de travaux et les marchés d'accueil des matériaux.
7. Le recours à la valorisation des matériaux dans une démarche d'économie circulaire : démarche innovante de recherche de solutions techniques conjointement avec des acteurs publics ou privés.
8. L'intégration des objectifs poursuivis dans la démarche HQE (Haute Qualité Environnementale) de la SCSNE.

**Innovation**

9. Un appel systématique à l'innovation : favorisation de l'ouverture aux variantes, appel à la recherche et développement sur les thématiques de partenariats d'innovation pour promouvoir le recyclage.

**Sécurité**

10. La sécurité du chantier et des opérations : dans des domaines aussi variés que la sécurisation juridique des travailleurs détachés, l'étanchéité du canal, le suivi des terres polluées, la prévention des accidents et le traitement immédiat des dommages survenant sur le chantier.

LA POLITIQUE ACHAT DE LA SOCIÉTÉ DU CANAL SEINE-NORD EUROPE



Navigation menu: GOUVERNANCE ACTUALITÉS RECRUTEMENT **MARCHÉS PUBLICS** COMMUNIQUÉS DE PRESSE CONTACT DOCUMENTATION

SOCIÉTÉ DU CANAL SEINE-NORD EUROPE

CANAL SEINE-NORD EUROPE

Cofinancé par le mécanisme pour l'interconnexion en Europe de l'Union européenne

ACCUEIL PROJET OBJECTIFS ACTEURS EMPLOI ET DÉVELOPPEMENT ÉCONOMIQUE CALENDRIER

Vous êtes ici : [Accueil](#) / Marchés publics

## MARCHÉS PUBLICS

Les marchés publics de la Société du Canal Seine-Nord Europe sont publiés sur la plateforme d'achat de l'État PLACE : <https://www.marches-publics.gouv.fr>

**Planification indicative du lancement des consultations 2020 - 2022 :**

*Cliquez sur le lien ci-dessous pour télécharger le tableau*

[Planning prévisionnel marchés 2020-2022\\_version avril 2021](#)

- La politique Achat de la Société du Canal Seine-Nord Europe
- Consultations publiées – phase de remise des candidatures/offres en cours
- Consultations publiées – en cours d'analyse par la SCSNE
- Marchés attribués

[WWW.CANAL-SEINE-NORD-EUROPE.FR](http://WWW.CANAL-SEINE-NORD-EUROPE.FR) (RUBRIQUE MARCHÉS PUBLICS)

# CANAL EMPLOI

## 1 DISPOSITIF / 4 ACTIONS

### ● SIMPLIFIER ET ACCÉLÉRER LES RECRUTEMENTS

- ✓ Une adresse mail : [canal-emploi@pole-emploi.fr](mailto:canal-emploi@pole-emploi.fr)
- ✓ Une équipe dédiée

# CANAL EMPLOI

## 1 DISPOSITIF / 4 ACTIONS

- **MOBILISER** LES ÉQUIPES DE PÔLE EMPLOI  
ET LES RÉSEAUX D'ACCUEIL

✓ Des ambassadeurs du Canal Seine-Nord Europe

# CANAL EMPLOI

## 1 DISPOSITIF / 4 ACTIONS

- **INFORMER** LES PUBLICS SUR LES OPPORTUNITÉS D'EMPLOI ET LES COMPÉTENCES RECHERCHÉES

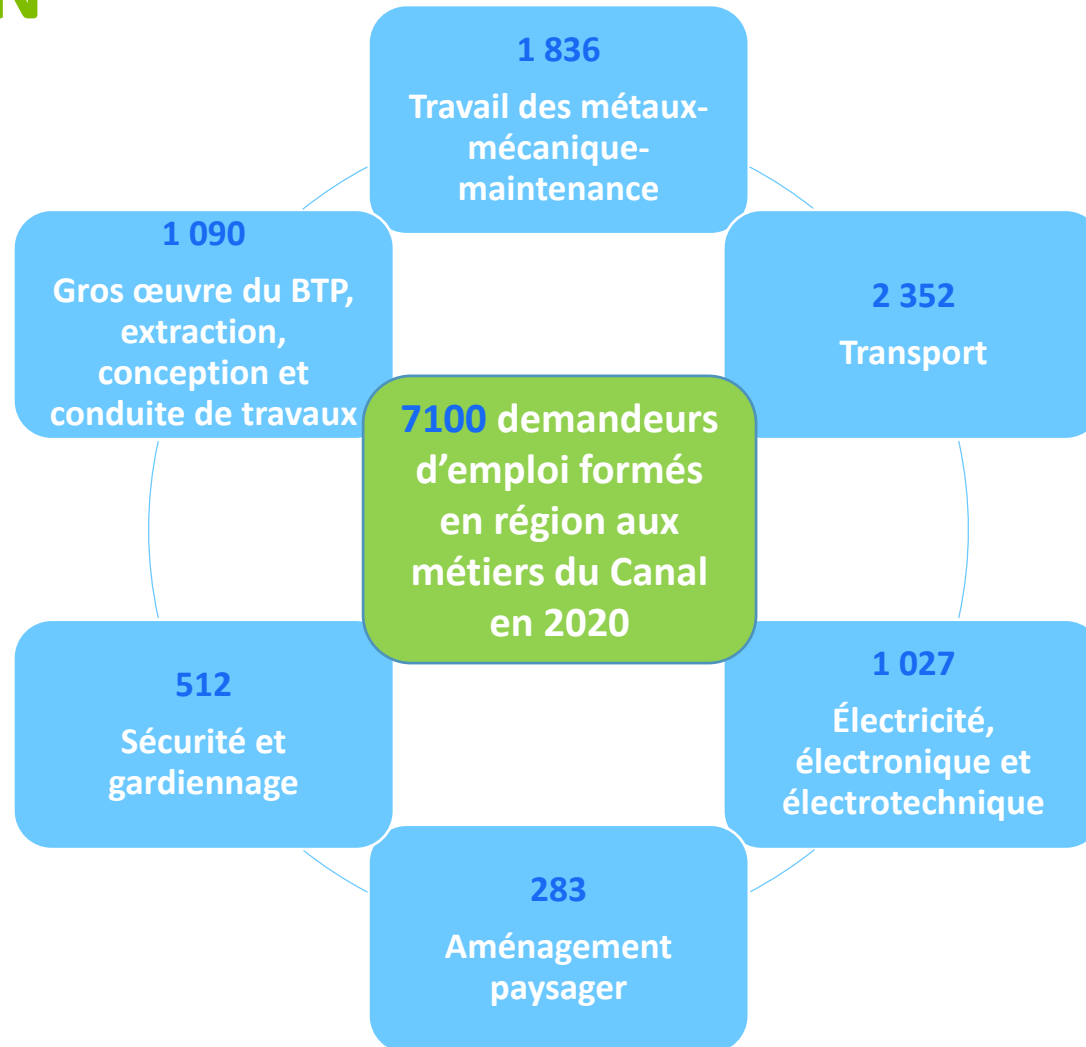
- ✓ Un webinaire tous les 2 mois
- ✓ Puis des évènements « Tous mobilisés »

# CANAL EMPLOI

## 1 DISPOSITIF / 4 ACTIONS

- **FACILITER** L'ACCÈS AUX OFFRES D'EMPLOI  
DU CANAL

- **LA FORMATION CONTINUE / LE PROGRAMME RÉGIONAL DE FORMATION**





- **L'ALTERNANCE :**

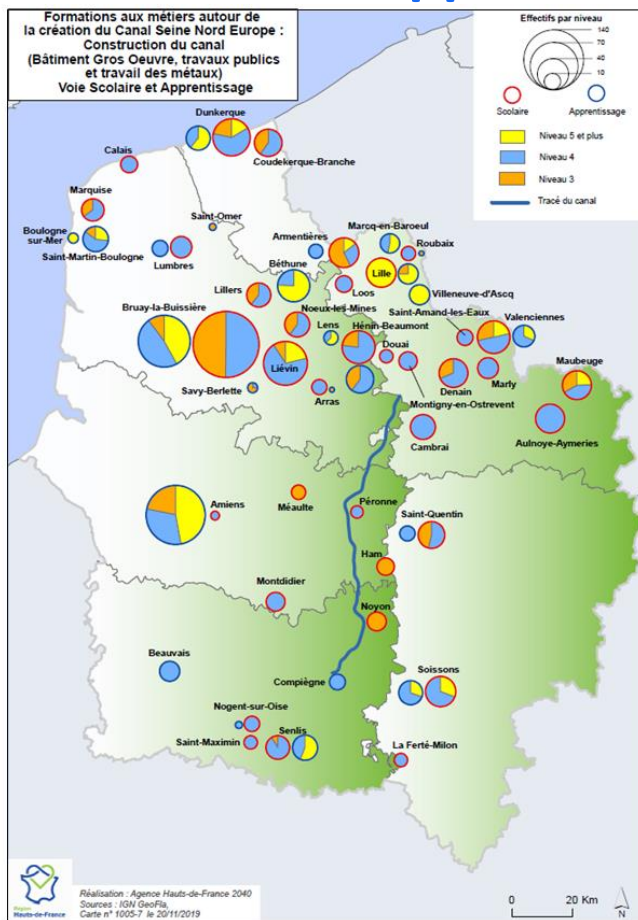
- ✓ **Apprentissage et contrat de professionnalisation**

- **LA FORMATION INITIALE :**

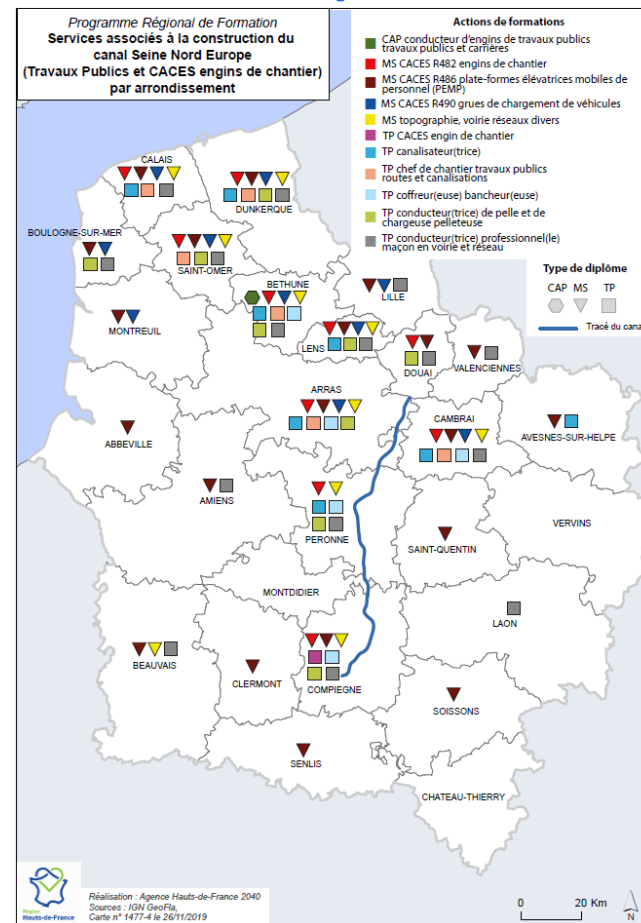
- ✓ **2 155 jeunes en fin de parcours en 2020**



## ✓ Voie scolaire et apprentissage



## ✓ Formation professionnelle





**CANAL  
SEINE-NORD  
EUROPE**

# LE PORTAIL DES ENTREPRISES

Le portail des entreprises  
des Hauts-de-France

Nous contacter

## LES HAUTS-DE-FRANCE À VOS CÔTÉS

Vous cherchez à **créer votre entreprise**

Les différents soutiens de la Région pour les entrepreneurs

**DES AIDES**  
Pour vous accompagner dans vos projets

**DES OUTILS**  
Pour toutes les phases de votre entreprise

**créer votre entreprise ou votre commerce  
transmettre ou reprendre une entreprise  
développer votre entreprise  
surmonter des difficultés  
implanter votre entreprise  
covid-19 : soutien aux entreprises  
participer à la réalisation du CSNE**

### Les Hauts-de-France, une région pour entreprendre

Les Hauts-de-France sont un territoire idéal pour entreprendre et la Région met tout en œuvre pour faciliter la vie des entreprises.

Notre mission

**Hauts-de-France, la  
Région pro-business, pro-  
emploi**



**CANAL  
ENTREPRISES**

**DÈS JUIN SUR [HTTPS:// ENTREPRISES.HAUTSDEFRANCE.FR](https://entreprises.hautsdefrance.fr)**



**CANAL  
SEINE-NORD  
EUROPE**

# LE PORTAIL DES ENTREPRISES



Le portail des entreprises  
des Hauts-de-France

## Participez à la réalisation du Canal Seine-Nord Europe



**Participer**

Boîte à outils Actualités Contacts

Partager

Vous êtes dirigeant de TPE, de PME ou d'une grande entreprise et vous souhaitez participer à la réalisation du Canal Seine Nord Europe. L'Etat, la Région, La CCI des Hauts-de-France, les Conseils Départementaux et Pôle Emploi, dans le cadre de la démarche Grand Chantier, s'engagent et travaillent en concertation pour répondre à vos besoins et vous accompagner dans vos projets.

Vous souhaitez :

- accéder et répondre aux marchés publics du CSNE,
- recruter et former de nouveaux collaborateurs,
- mieux connaître la clause d'insertion par l'activité économique,

- renforcer et consolider votre situation financière,
- financer vos investissements,
- trouver des locaux professionnels,
- faciliter l'installation de vos collaborateurs,

**Les outils**

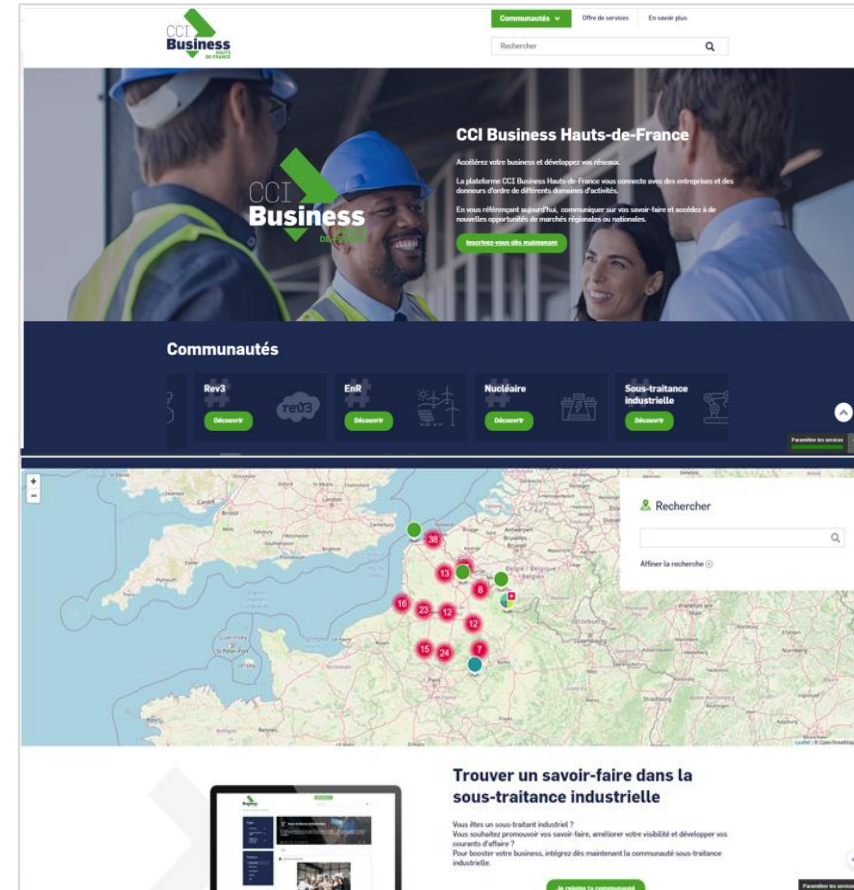
Tous les dispositifs pour vous accompagner



**CANAL  
ENTREPRISES**

**DÈS JUIN SUR [HTTPS:// ENTREPRISES.HAUTSDEFRANCE.FR](https://entreprises.hautsdefrance.fr)**

- **LA PLATEFORME CCI BUSINESS PERMET AUX ENTREPRISES DE :**
  - ✓ Communiquer sur leurs savoir-faire
  - ✓ Se référencer en lien avec les principales typologies de chantiers
  - ✓ Accéder à toute l'information sur la démarche Grand Chantier
  - ✓ Consulter les marchés publics
  - ✓ Identifier des donneurs d'ordres et des partenaires potentiels



- **POUR RÉPONDRE AUX MARCHÉS PUBLICS, LA CCI HAUTS-DE-FRANCE PROPOSE UNE OFFRE DE FORMATION DÉDIÉE À TOUTES LES ENTREPRISES DE LA RÉGION :**

**1- Maîtriser la réglementation des appels d'offres et formuler sa réponse**

**2- Bien concevoir son mémoire technique**

**3- Dématérialiser sa réponse**

- **DES MODULES COMPLÉMENTAIRES :**
  - ✓ **Un accompagnement individualisé sur les appels d'offres**
  - ✓ **Comment constituer un groupement pour remporter un appel d'offre ?**

# CANAL SOLIDAIRE, L'OFFRE DE SERVICE DES DEPARTEMENTS

- ✓ L'introduction d'une clause d'insertion par l'activité économique (CIAE) dans les marchés du projet après analyse d'opportunité
- ✓ Une coordination interdépartementale à l'échelle de tout le chantier
- ✓ Un réseau de référents techniques experts : désignation d'un coordonnateur départemental pour le suivi de chaque marché
- ✓ Pour les entreprises, un accompagnement personnalisé et continu

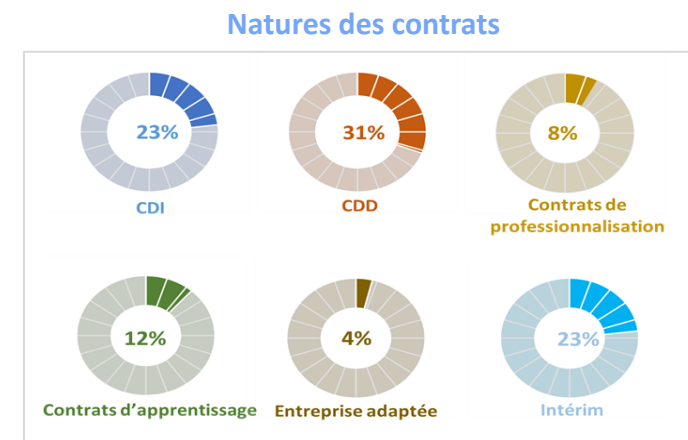
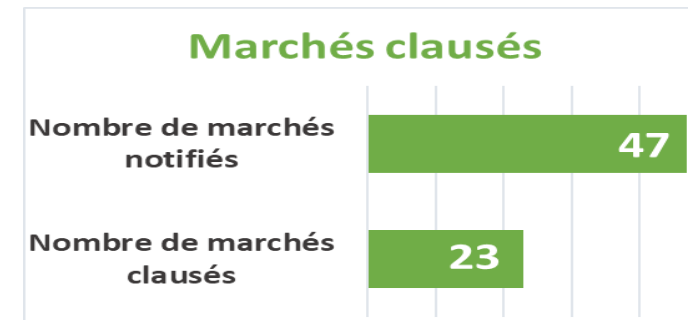
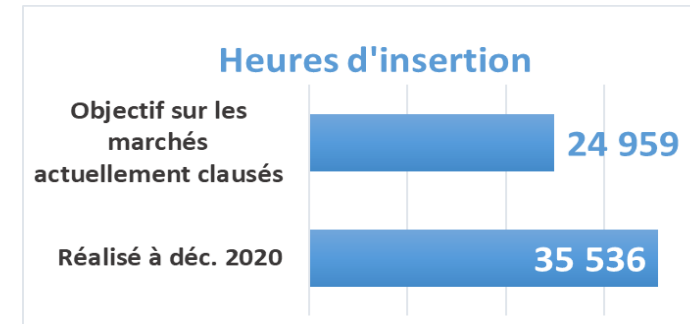
Xavier AILLERET

Directeur de Projet secteur 4 – ONE

*« Notre groupement s'inscrit dans une démarche de responsabilité sociale et s'engage en faveur de l'égalité des chances »*

- ✓ Une dynamique innovante sur les marchés d'études et une réussite collective
- ✓ Des objectifs contractualisés dépassés avec un réel engagement des entreprises (taux de réalisation: 142%)
- ✓ Des contrats diversifiés et des parcours longs (9 mois de travail en moyenne et 54 % de sorties positives vers l'emploi)

## 26 bénéficiaires de la CIAE





# VOS CONTACTS

- **GUICHET UNIQUE ENTREPRISES :**

**03 74 27 00 27 - [entreprises@hautsdefrance.fr](mailto:entreprises@hautsdefrance.fr)**

- **GUICHET UNIQUE EMPLOI :**

**[canal-emploi@pole-emploi.fr](mailto:canal-emploi@pole-emploi.fr)**

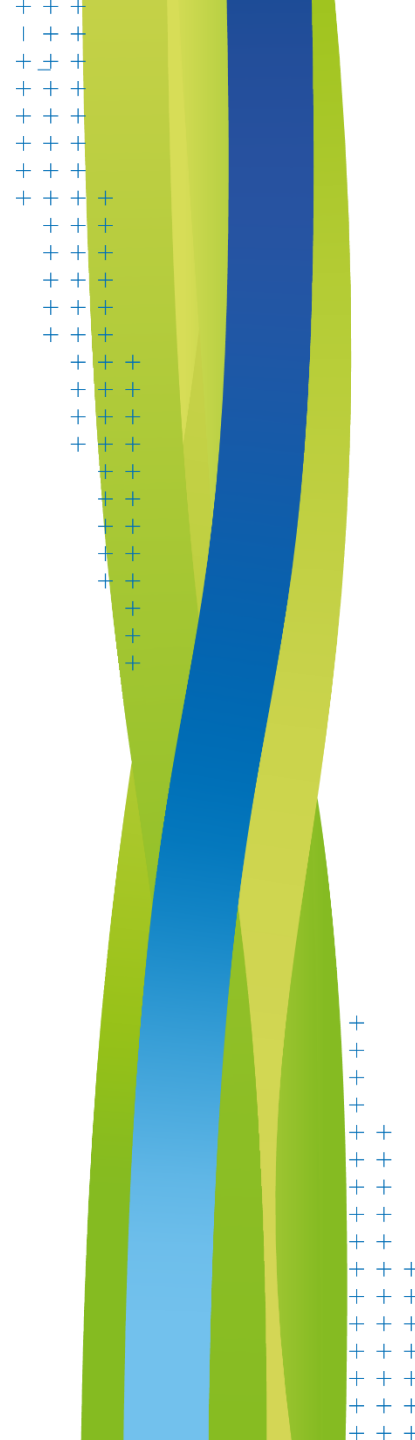
- **CONTACT FORMATION :**

**[www.hautsdefrance.fr/prochinfo-formation](http://www.hautsdefrance.fr/prochinfo-formation)**

**& [canal-emploi@pole-emploi.fr](mailto:canal-emploi@pole-emploi.fr)**

- **CONTACT SOLIDAIRE :**

**[grand-chantier.csne@scsne.fr](mailto:grand-chantier.csne@scsne.fr)**





# CANAL SEINE-NORD EUROPE

#LeCanalAvecMoi

## Partenaires de la Démarche Grand Chantier Canal Seine-Nord Europe :

### Partenaires financiers



Cofinancé par l'Union européenne  
Le mécanisme pour l'interconnexion en Europe



SOCIÉTÉ  
DU CANAL  
SEINE-NORD  
EUROPE



[www.canal-seine-nord-europe.fr](http://www.canal-seine-nord-europe.fr)