

N°1 - SEPTEMBRE 2022

# MON CANAL

## La lettre d'actualités

### EN CE MOMENT DANS LE SANTERRE - HAUTE-SOMME



#### 9 RENCONTRES LOCALES

organisées dans la Somme du  
9 septembre au 29 novembre 2022



#### SEPTEMBRE :

mise en ligne du nouveau site  
internet du Canal Seine-Nord Europe  
avec des informations dédiées à  
votre territoire



#### 15 SEPTEMBRE :

2 stands Canal aux salons  
« CCI Job et Business Event »  
à Mégacité Amiens - ccijbe.fr



## LE CANAL, PARLONS-EN ENSEMBLE !

Le Canal Seine-Nord Europe se précise dans la Somme. Nous avons à cœur de vous présenter en détail le Canal tel qu'il se réalisera dans vos communes. Pour cela, nous organisons 9 temps d'échanges dans le Santerre et la Haute-Somme : toutes les dates sont disponibles au dos de la lettre.

Le futur Canal Seine-Nord Europe s'étendra sur 107 kilomètres entre Compiègne et Aubencheul-au-Bac. Il contribuera au report du fret routier vers la voie d'eau, répondra aux enjeux d'avenir, tant économiques qu'écologiques, tout en insufflant une dynamique nouvelle à nos territoires.

Et le projet est déjà une réalité ! Les grands travaux commencent dès maintenant dans la vallée de l'Oise, entre Compiègne et Noyon, avec le chantier de rescindement de l'Oise et la réalisation de quatre ponts, après une phase de travaux préparatoires engagée en 2021 (aménagement environnementaux, routiers et construction de deux quais de transbordement).

Dans votre territoire, le Santerre - Haute-Somme, 26 communes seront traversées par le Canal, sur 45 kilomètres entre Ercheu et Équancourt. Chez vous, les premiers travaux commenceront en 2024. Dans cette optique, étant votre interlocutrice privilégiée, je souhaite que cette lettre soit un moyen de vous tenir régulièrement informés de l'actualité du projet, de ses avancées et de nos événements organisés sur le terrain. Ainsi, dans ce premier numéro, nous parlerons des ouvrages et équipements emblématiques sur votre territoire, en particulier le « fameux » Pont-Canal de la Somme.

Bonne lecture à toutes et tous.

**Ellody Coffin,**  
Directrice du territoire Santerre - Haute-Somme

Restons connectés

[santerre.hautesomme@scsne.fr](mailto:santerre.hautesomme@scsne.fr)  
[www.canal-seine-nord-europe.fr](http://www.canal-seine-nord-europe.fr)



SOCIÉTÉ  
DU CANAL  
SEINE-NORD  
EUROPE

# ZOOM SUR

## LES OUVRAGES ET ÉQUIPEMENTS EMBLÉMATIQUES EN SANTERRE - HAUTE-SOMME

32 ouvrages seront créés tout le long du futur Canal dans votre territoire : 25 ponts routiers et passages sous le Canal, 2 ponts-canaux (au-dessus de la Somme et de l'autoroute A29), 2 écluses à Allaines, 2 ponts ferroviaires et un passage pour la faune sous le Canal à Moislains.

**La retenue d'eau de Louette à Allaines**, d'une capacité de 14 millions de m<sup>3</sup>, permettra d'alimenter en eau le Canal dans les périodes où les prélèvements dans l'Oise seront réduits, voire interrompus, pour garantir la qualité de cette rivière en période sèche.

**L'écluse d'Allaines** permettra de franchir un dénivelé de 13,10 mètres. Elle sera ouverte au public et visitable. A quelques centaines de mètres en aval, une écluse plus petite assurera la jonction entre le Canal du Nord et le Canal Seine Nord Europe.



L'écluse d'Allaines

© SCSNE / ONE-AEI

**Deux ports intérieurs** à Nesle et Péronne, développés par la Région et les Communautés de communes, permettront le (dé)chargement de marchandises et offriront des possibilités d'implantation et des services de transport aux secteurs de l'industrie de la logistique.

**Deux quais à Languevoisin et Moislains** favoriseront la compétitivité de la production céréalière tandis qu'**une escale de plaisance à Saint-Christ-Briost et un port de plaisance à Allaines** constitueront une opportunité de développement du tourisme fluvial tant pour les plaisanciers particuliers que les croisiéristes et les habitants.



Rétablissement de la RD1017

© SCSNE / ONE - Ney & Partners

**25 franchissements routiers, dont la localisation a été discutée avec les acteurs du territoire, préservent la mobilité en Santerre – Haute-Somme.**



© Didier Gauducheau



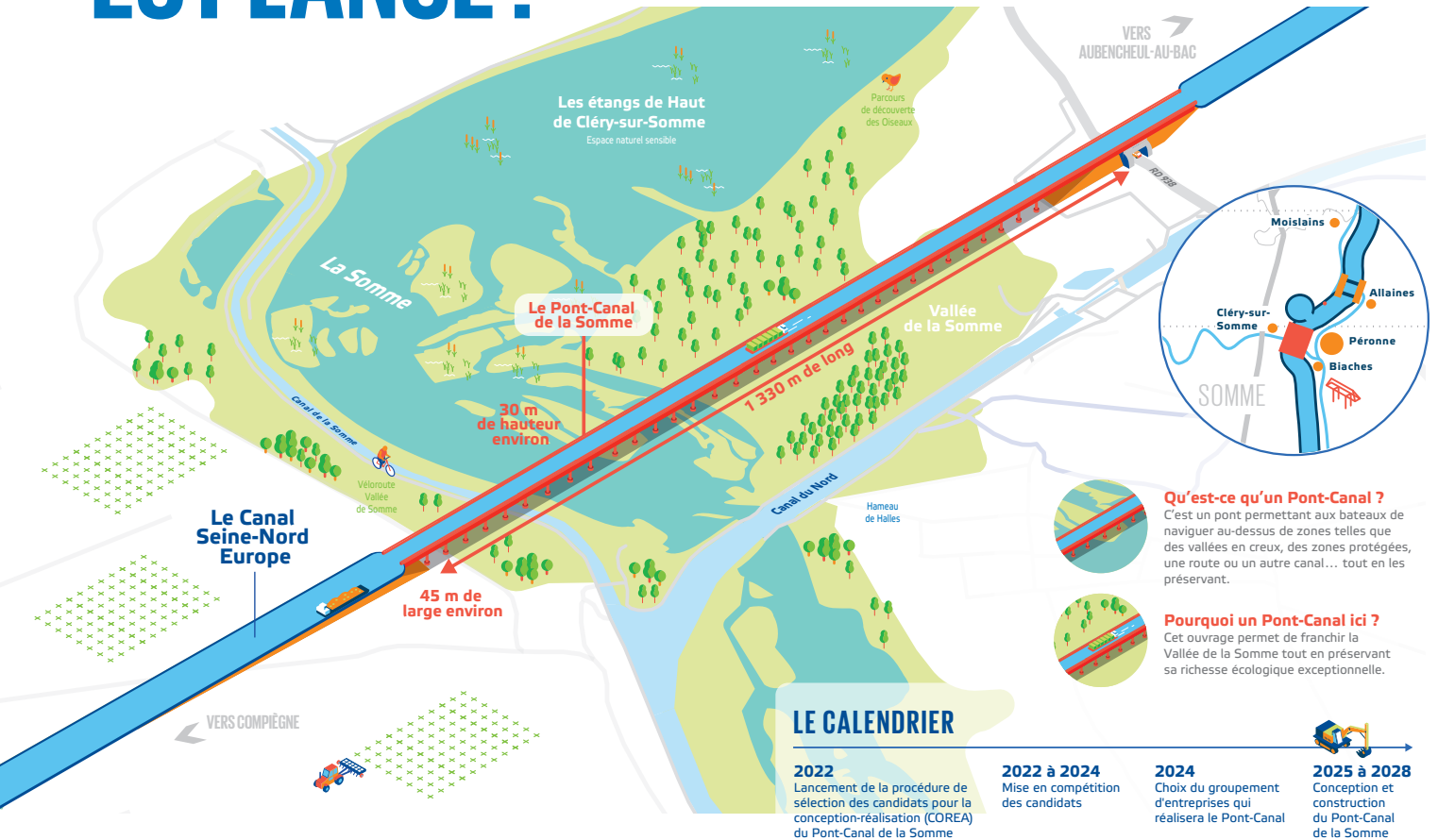
Diagnostic archéologique à Allaines sur 10,8 ha - été 2022

© Inrap

### Les diagnostics archéologiques

En vue du démarrage des principaux travaux du Canal à partir de 2024, des diagnostics archéologiques ont débuté dans le département. L'archéologie préventive vise à connaître et sauvegarder le patrimoine enfoui.

# LE PONT-CANAL DE LA SOMME EST LANCÉ !



**Qu'est-ce qu'un Pont-Canal ?**  
C'est un pont permettant aux bateaux de naviguer au-dessus de zones telles que des vallées en creux, des zones protégées, une route ou un autre canal... tout en les préservant.

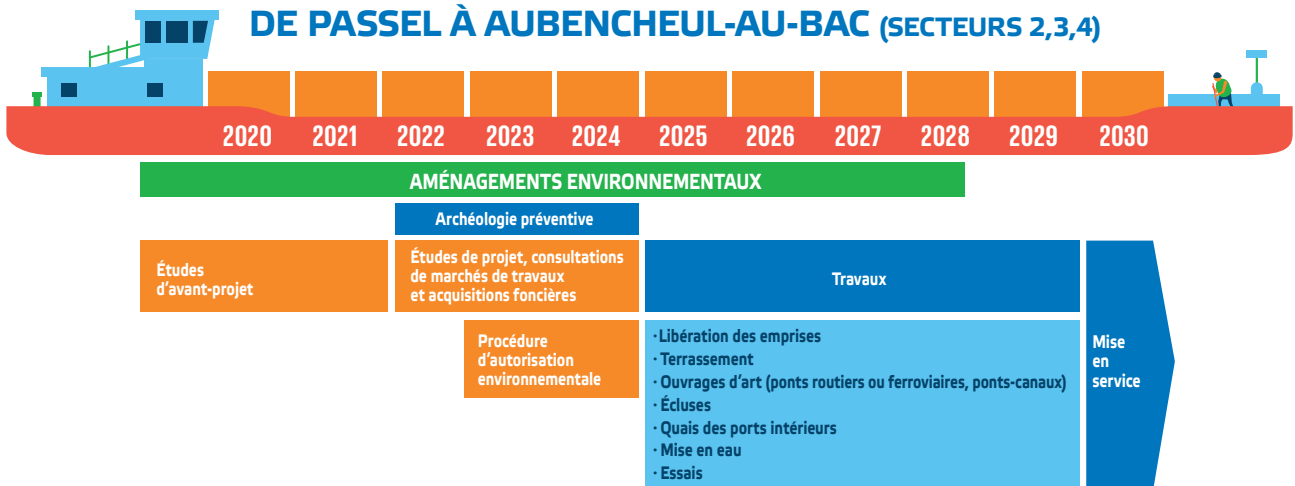
**Pourquoi un Pont-Canal ici ?**  
Cet ouvrage permet de franchir la Vallée de la Somme tout en préservant sa richesse écologique exceptionnelle.

Situé à 30 mètres au-dessus du fleuve, ses 45 mètres de large comprendront des trottoirs de 4,50 mètres de chaque côté du plan d'eau pour permettre la traversée par les piétons et autres mobilités douces, offrant ainsi aux habitants et visiteurs des possibilités de promenades. Le Pont-Canal constituera une opportunité pour les collectivités locales

de développer l'offre touristique dans la Somme. A ce titre, la création d'une Maison du Canal et de la Nature est d'ores-et-déjà à l'étude par les élus locaux. La procédure de conception - réalisation du Pont-Canal de la Somme a été lancée au printemps 2022 pour un choix du titulaire prévu en 2024.

## LES PROCHAINES ÉTAPES DU PROJET DANS LA SOMME

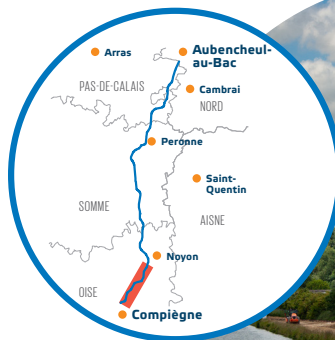
### DE PASSEL À AUBENCHEUL-AU-BAC (SECTEURS 2,3,4)



AILLEURS SUR LE CANAL

# LES TRAVAUX ONT DÉMARRÉ DANS L'OISE!

Au bord du canal latéral à l'Oise, bientôt élargi et approfondi pour devenir le Canal Seine-Nord Europe, des quais sont en cours de construction à Ribécourt et à Pimprez. Ils entreront en service à la fin de l'année et permettront l'approvisionnement et l'évacuation des matériaux du chantier par voie fluviale. D'autre part, la construction de deux rétablissements routiers (4 ponts) et le rescindement de la rivière Oise démarrent ce mois-ci : le cours d'eau est dévié sur quelques kilomètres afin de libérer l'espace nécessaire au futur Canal.



© Anne-Claude Barbier

#LECANALAVECMOI

## RENCONTREZ L'ÉQUIPE DU CANAL SEINE-NORD EUROPE!

**9 SEPTEMBRE**

stand sur le marché  
**NESLE**

**20 SEPTEMBRE À 18H30**

réunion publique d'information  
**MESNIL-SAINT-NICAISE ①**  
(salle polyvalente)

**27 SEPTEMBRE À 18H30**

réunion publique d'information  
**CLÉRY-SUR-SOMME**  
(salle polyvalente)

**1<sup>ER</sup> OCTOBRE**

stand sur la Grande Braderie  
**PÉRONNE**

**11 OCTOBRE À 18H30**

réunion publique d'information  
**PÉRONNE**  
(espace Mac Orlan)

**18 OCTOBRE À 18H30**

réunion publique d'information  
**VILLERS-CARBONNEL ②**  
(salle polyvalente)

**22 NOVEMBRE À 18H30**

réunion publique d'information  
**MOISLAINS**  
(salle des fêtes)

**24 NOVEMBRE À 18H30**


réunion publique d'information  
**ALLAINES ③**  
(salle polyvalente)

**29 NOVEMBRE À 18H30**

réunion publique d'information  
**ÉTRICOURT-MANANCOURT ④**  
(salle des fêtes)

- ① La réunion publique de Mesnil-Saint-Nicaise concerne également les communes d'Ercheu, Moyencourt, Breuil, Languuevoisin-Quiquery, Nesle, Rouy-le-Petit, Rouy-le-Grand, Béthencourt-sur-Somme, Morchain, Pargny, Épenancourt, Licourt, Cizancourt et Saint-Christ-Briost
- ② La réunion publique de Villers-Carbonnel concerne également les communes de Biaches, Barleux et Eterpigny
- ③ La réunion publique d'Allaines concerne également la commune de Bouchavesnes-Bergen
- ④ La réunion publique d'Étricourt-Manancourt concerne également la commune d'Équancourt

### Partenaires financiers

 Cofinancé par le mécanisme pour l'interconnexion en Europe de l'Union européenne



SOCIÉTÉ  
DU CANAL  
SEINE-NORD  
EUROPE

POUR EN  
SAVOIR +  
[www.canal-seine-nord-europe.fr](http://www.canal-seine-nord-europe.fr)



 [www.canal-seine-nord-europe.fr](http://www.canal-seine-nord-europe.fr)