



**CANAL  
SEINE-NORD  
EUROPE**

# LES NICHIRS DU CANAL

Contribuez  
au suivi scientifique  
de l'opération en  
remplissant  
cette fiche de suivi  
avant fin août.

## FICHE DE SUIVI DE NIDIFICATION 2022

### COMMENT PARTAGER MES OBSERVATIONS ?

Pour cela, rien de plus simple !



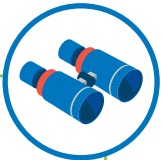
**Je remplis directement en ligne ma fiche de suivi en scannant ce QR Code** ou en me connectant sur le lien suivant : <https://bit.ly/3JIICLN>



**OU**



**Je renvoie ma fiche par courrier à :**  
**Société du Canal Seine-Nord Europe**  
Opération « Les nichoirs du Canal »  
23 place d'Armes  
60200 Compiègne



### MES OBSERVATIONS ?

**1 Le nichoir a-t-il été occupé cette saison ?**

Oui  Non

**2 Avez-vous entendu et/ou vu la nichée ?**

Je l'ai vu  Je l'ai entendu  
 Je l'ai vu et entendu  
 Je ne l'ai pas vu ni entendu

**3 Quelle espèce avez-vous observée\* ?**

.....  
.....  
.....  
.....

**4 Combien d'individus ?**

**5 Sur une échelle de 0 à 10, quel est votre degré de certitude concernant votre observation ?**

Entourez le chiffre correspondant à votre certitude.  
0 = je ne suis pas certain de mon observation  
10 = je suis certain de mon observation :

**0 1 2 3 4 5 6 7 8 9 10**

\*Un doute ? Reportez-vous à l'atlas des oiseaux

Partagez vos plus belles photos sur Instagram avec  
**#LESNICHORSUDUCANAL**



### UNE QUESTION ?

Contact : [lesnichoirsducanal@scsne.fr](mailto:lesnichoirsducanal@scsne.fr)

#### Partenaires financiers



Cofinancé par l'Union européenne  
Le mécanisme pour l'interconnexion en Europe



**SOCIÉTÉ  
DU CANAL  
SEINE-NORD  
EUROPE**



[www.  
canal-seine-  
nord-europe.fr](http://www.canal-seine-nord-europe.fr)