



**CANAL
SEINE-NORD
EUROPE**

CANAL SEINE-NORD EUROPE

**POUR CONSTRUIRE
ENSEMBLE NOTRE
AVENIR AU CŒUR
DE L'EUROPE**



**SOCIÉTÉ
DU CANAL
SEINE-NORD
EUROPÉ**



ÉDITO

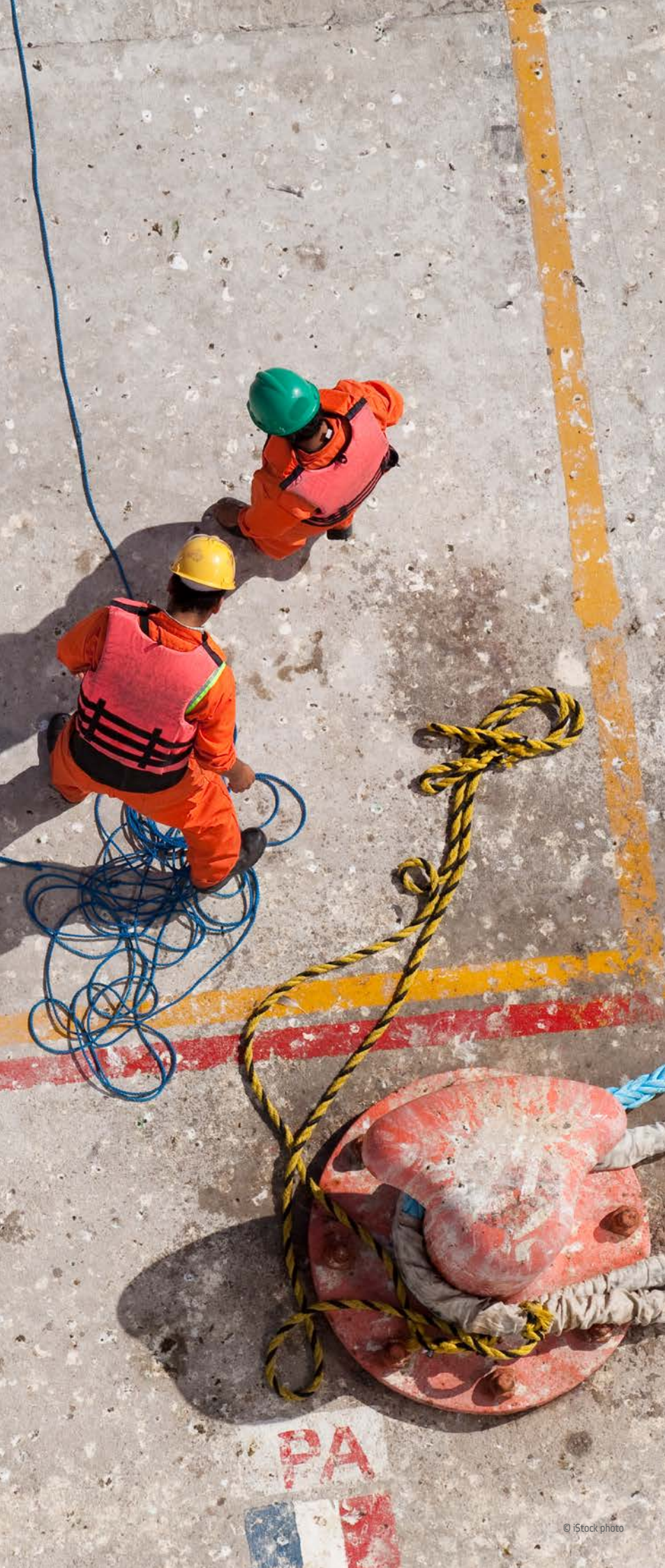
JÉRÔME DEZOBRY
Président du Directoire

**Un maître d'ouvrage engagé
au cœur des territoires
et du projet européen
Seine-Escaut**

Depuis avril 2020, la Société du Canal Seine-Nord Europe (SCSNE) est devenue un établissement public local : la Région Hauts-de-France, les Départements du Nord, de l'Oise, du Pas-de Calais et de la Somme sont donc à la manœuvre pour conduire ce grand projet européen d'aménagement et de développement durable, avec le soutien de l'Europe et la participation de l'État. C'est ce collectif qui fixe les orientations stratégiques de la Société du Canal Seine-Nord Europe.

La Société du Canal Seine-Nord Europe, c'est une équipe au service d'un projet, un maître d'ouvrage public engagé au cœur du territoire. Au moment où les études s'intensifient pour préparer l'engagement des travaux, des choix techniques ambitieux et des principes avancés d'écoconception font du Canal Seine-Nord Europe un projet unique. L'action des équipes de la SCSNE se fait constamment en partenariat avec l'ensemble des parties prenantes. Éco-performance, esprit de partenariat, innovation et sécurité du chantier sont les principes d'action de la Société du Canal Seine-Nord Europe.

Le document que vous avez en mains présente le projet, ses objectifs et son ambition au cœur d'une région, de la France et de l'Europe. Nous aspirons à réussir le Canal avec vous.



CANAL SEINE-NORD

EUROPE POUR QUOI? PAR QUI?

Fin 2028, le Canal Seine-Nord Europe reliera le bassin de la Seine aux grandes voies fluviales du nord de la France et de l'Europe. En construisant un modèle de transport durable, performant et ancré dans les territoires, les Hauts-de-France se forgent un nouveau destin collectif au cœur de l'Europe.



© iStock photo

UN GRAND PROJET EUROPÉEN

Le Canal Seine-Nord Europe a été conçu depuis le début des années 2000, pour accélérer le rééquilibrage d'une partie des échanges mondiaux à l'échelle de l'Europe tout en répondant à l'urgence climatique. Des ports normands aux régions transfrontalières, sa réalisation permet au réseau fluvial français de **se connecter à l'Europe** et au transport par voie d'eau d'offrir son plein potentiel.

Les Hauts-de-France pourront participer de manière directe à la relocalisation d'une partie de la production et du commerce européens. Équipementiers, constructeurs automobiles et ferroviaires, industriels de la chimie, de la métallurgie mais aussi groupes agroalimentaires, coopératives et exploitations agricoles...

la France a tous les atouts pour tirer parti du « projet du siècle ». Avec patience et détermination, les habitants des Hauts-de-France ont su faire évoluer leur socle industriel. Les Hauts-de-France demeurent aujourd'hui une grande région agricole et industrielle. En outre, avec 157 000 emplois et plus de 600 000 m² d'entrepôts de dernière génération, ils sont aussi **une des premières régions françaises pour la logistique**.

Proche de Paris, du Benelux, du Royaume-Uni et de l'Allemagne, la région Hauts-de-France dessert un bassin de vie de 80 millions de personnes dans un rayon de 300 kilomètres.

27 juin 2019, une date décisive...

La décision d'exécution adoptée le 27 juin 2019 par la Commission européenne a fixé le calendrier du projet transfrontalier Seine-Escaut intégrant le Canal Seine-Nord Europe. Cet **Implementing Act** renforce l'engagement de l'Europe en faveur du projet, avec un financement à la hauteur de 40 % du coût des travaux et potentiellement 50 %.

LE CHAÎNON MANQUANT POUR RELIER NOTRE RÉSEAU FLUVIAL À L'EUROPE

Un projet du 1^{er} réseau européen de transport fluvial



LE CANAL EN BREF



107 KM DE CANAL
de Compiègne
à Aubencheul-au-Bac



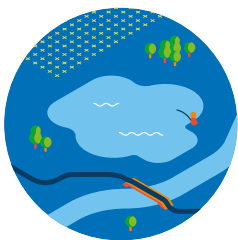
59 COMMUNES
des Hauts-de-France traversées



60 PONTS
routiers et ferroviaires



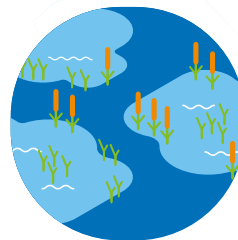
3 PONTS-CANAUX
dont un ouvrage de 1 330 m
franchissant la Somme



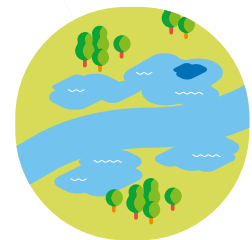
1 RETENUE D'EAU
de 14 millions de m³
au nord de Péronne



7 ÉCLUSES
dont une écluse de jonction
avec le canal du Nord



700 HECTARES
de plantations et
d'aménagements environnementaux



25 KM
de berges lagunées



PLUS QU'UN CANAL, UN ÉCOSYSTÈME

Long de 107 kilomètres, le Canal Seine-Nord Europe va prendre sa place au sein de la liaison Seine-Escaut, premier réseau européen à grand gabarit. **C'est ainsi la moitié nord de la France qui sera intégrée à un vaste réseau de 20 000 kilomètres de voies fluviales.**

- + À l'échelle nationale, le **Canal Seine-Nord Europe rapprochera le tissu agricole, l'industrie et la distribution.** La massification des chargements baissera les coûts de transport et favorisera la création d'activités nouvelles ou l'extension d'activités existantes en bord à canal. La nouvelle voie d'eau sera, comme une autoroute, dotée de ses propres bretelles et voies secondaires. Elle sera capable d'irriguer l'économie des territoires du Bassin parisien.
- + Les avantages logistiques apportés par le canal **favoriseront les projets créateurs de valeur ajoutée en France** et permettront

de retrouver la maîtrise de certains acteurs stratégiques aujourd'hui très dépendants d'autres continents. Il sera également possible d'exporter des produits agricoles et industriels à partir des bassins de production, grâce au **renforcement de la compétitivité de ces secteurs apporté par le nouveau système fluvial.**

- + Le Canal Seine-Nord Europe est aussi l'outil indispensable d'un **développement économique plus écologique.** En 2040, il fera transiter 15 millions de tonnes de marchandises par an, avec une prévision de 70 % du trafic venant de la route.

UN PROJET, 5 OBJECTIFS

- + **Relier** le réseau fluvial français au réseau européen à grand gabarit.
- + **Développer** le transport fluvial, mode de transport plus écologique, pour réduire le trafic routier.
- + **Renforcer** la compétitivité des productions agricoles et industrielles, grâce aux coûts de transport réduits du fluvial, facteur de pérennité des entreprises et donc d'emploi.
- + **Améliorer** l'attractivité des régions desservies par le réseau fluvial Seine-Escaut pour de nouvelles implantations industrielles et logistiques (produire davantage en France).
- + **Augmenter** le potentiel des ports maritimes par de nouveaux débouchés de navigation.

LES PLUS GRANDS

BATEAUX TRANSPORTENT EN UNE FOIS JUSQU'À L'ÉQUIVALENT DE **220 CAMIONS**



Le saviez-vous ?

Le Canal Seine-Nord Europe, c'est la perspective de 760 000 camions en moins sur les routes par an.

C'EST POUR QUAND ?

Les bateaux à grand gabarit emprunteront la nouvelle voie d'eau fin 2028. Les premiers travaux interviendront à partir de 2021 entre Compiègne et Passel, dans le département de l'Oise, puis à partir de 2023 entre Passel et Aubencheul-au-Bac, après plusieurs phases d'études, de concertations, d'instructions réglementaires et de travaux préparatoires.



© Francis Cormon

LA VOIE D'EAU, PATRIMOINE D'UNE RÉGION

Le nord de la France est la région la plus riche en voies navigables. C'est le berceau historique des canaux. La voie d'eau combine plusieurs critères fondamentaux d'un transport plus respectueux de l'environnement :

- + des itinéraires directs sur de moyennes et longues distances, combinés avec la route pour les derniers kilomètres ;
- + la performance environnementale ;
- + un coût d'acheminement réduit ;
- + la fiabilité et la prévisibilité des temps de parcours ;
- + la sécurité des acheminements.

Le Canal Seine-Nord Europe permettra de **désenclaver le bassin de la Seine** en le reliant au réseau européen. Il facilitera les échanges fluviaux de marchandises au sein du continent. Depuis les ports maritimes du Havre, Rouen, Dunkerque, Anvers ou Rotterdam, il sera possible de rejoindre Paris, Lille, Bruxelles, Gand, Liège ou Amsterdam.

QUI PILOTE LE PROJET ?

- + Les étapes préliminaires du projet, jusqu'à l'obtention de la déclaration d'utilité publique, ont été conduites par Voies Navigables de France (VNF).
- + Depuis 2017, la **Société du Canal Seine-Nord Europe** en est le maître d'ouvrage. Le 1^{er} avril 2020, elle a pris le statut d'Établissement Public Local piloté par la **Région Hauts-de-France**, les **Départements du Nord, de l'Oise, du Pas-de-Calais et de la Somme**, en partenariat avec l'État et l'Union européenne.
- + Une fois le Canal Seine-Nord Europe mis en service, l'exploitation et la maintenance seront confiées à VNF.

Qui finance le projet ?

L'investissement nécessaire à la réalisation du Canal Seine-Nord Europe est de **5,1 milliards d'euros courants** (les euros courants sont les euros en valeur nominale tels qu'ils sont indiqués à une période donnée). Il est réparti entre :

- + L'EUROPE : 2,1 milliards
- + LES COLLECTIVITÉS : 1,1 milliard
- + L'ÉTAT : 1,1 milliard

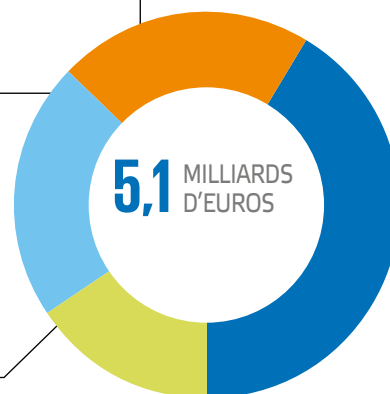
1,1
COLLECTIVITÉS



1,1
ÉTAT



0,8
EMPRUNT



2,1
EUROPE



- + Le financement sera équilibré par un emprunt d'environ 800 millions d'euros, remboursé par les recettes d'une taxe nationale à assiette locale incitant au report modal.

POURQUOI LA VOIE D'EAU CHANGE TOUT ?

La voie d'eau est un mode de transport séculaire. Elle a tenu un rôle de premier plan dans la culture et le développement économique et social du nord de la France et de la Picardie, et aussi sur le bassin de la Seine. Dans une grande partie de l'Europe, elle a su rester au cœur des échanges commerciaux et être un atout pour l'économie. Parce qu'elle est une réponse durable à la congestion des réseaux routiers et des grandes régions portuaires, elle est une solution naturelle et moderne.

LE CANAL, UNE ÉVIDENCE ÉCONOMIQUE ET ÉCOLOGIQUE

Un canal est une voie d'eau artificielle avec des écluses qui permettent de franchir le relief. Dans les régions où le relief est peu prononcé, il constitue un atout de premier plan.

Ses **grandes capacités de chargement** pour un **coût réduit**, son **faible impact environnemental** et sa **complémentarité avec les autres modes de transport** en font une solution très performante. Le canal s'impose aujourd'hui comme l'allié de la transformation économique et environnementale des territoires. Dans les Hauts-de-France, **il est une évidence**, comme il l'est chez nos voisins belges, néerlandais et allemands !

La voie d'eau, tout simplement performante

- + Pour 1 500 tonnes transportées, le transport fluvial émet **3 fois moins de CO₂** que par la route.
- + Avec la même quantité d'énergie, le grand gabarit fluvial permet d'acheminer des marchandises **deux fois plus loin** que le train, pour un chargement **3 à 4 fois supérieur**.



© Lavigne Chéron Architectes, 2019

CONSTRUIRE DÈS MAINTENANT LES SOLUTIONS DE DEMAIN

En mettant la voie d'eau au cœur de la chaîne logistique, le Canal Seine-Nord Europe contribuera au **développement des filières industrielles et agricoles locales**, à l'**aménagement des territoires** et à la **desserte des centres urbains** reliés par ce réseau largement connecté.

- + L'aménagement de ports intérieurs au bord du canal permet d'inclure le transport fluvial dans la chaîne logistique des entreprises.
- + Les filières agroalimentaires et industrielles, l'activité conteneurs ou le secteur du BTP trouvent traditionnellement dans la voie d'eau une réponse fiable à l'exigence environnementale des consommateurs.
- + Adossé au transport de masse, le petit gabarit peut accompagner le développement des filières de circuits courts (valorisation des matériaux, livraison urbaine...).

UN NOUVEL ENVIRONNEMENT POUR LES HABITANTS

- + Les entreprises ont la possibilité de s'établir et de se développer en bord à canal, ce qui **favorise l'emploi local**.
- + Avec la construction d'un canal, **un paysage se crée** : présence de l'eau, plantations d'arbres, prairies humides restaurées, roselières, chemins pédestres et pistes cyclables cultivent la douceur de vivre et offrent un cadre de vie de qualité.
- + Le grand gabarit ouvre la voie d'eau aux **activités de croisière** comme à la **plaisance**.
- + Éco-conçu, le canal aura un **effet positif lors des crues de l'Oise**.

Un automoteur fluvial de 2 500 tonnes toutes les 30 minutes équivaut au passage d'un camion toutes les 9 secondes.



UNE ALTERNATIVE DURABLE, UNE VISION EUROPÉENNE

- + À travers la feuille de route Transports 2050, l'Union européenne fixe un objectif précis en matière de report modal de la route vers le ferroviaire et la voie navigable. À l'horizon 2050, il devra atteindre 50 % pour les distances supérieures à 300 kilomètres.
- + Le développement des ports maritimes et fluviaux est une composante essentielle des Réseaux Transeuropéens de Transport (RTE-T).



© Philippe Dapvriil

Des ports intérieurs au service du développement local

La Région Hauts-de-France et les Communautés de Communes et d'Agglomération sont partenaires pour la création de 4 ports intérieurs à Marquion-Cambrai, Péronne, Nesle et Noyon.

Ces parcs d'activités portuaires, industrielles et logistiques permettront d'ancre le tissu économique des Hauts-de-France au réseau Seine-Escaut.

Les ports intérieurs apporteront des solutions innovantes et durables aux grands acteurs de la distribution comme aux filières industrielles et agricoles d'un vaste territoire de part et d'autre du Canal. Le positionnement stratégique bord à voie d'eau, tant pour les approvisionnements que pour la livraison des produits fabriqués, est susceptible d'attirer de nouvelles activités industrielles.

Des connexions aux lignes ferroviaires seront étudiées pour doter ces ports d'un rayonnement multimodal national et international.

LA CRÉATION D'UN NOUVEL ÉCOSYSTÈME

Autour du Canal, c'est à la fois un nouvel environnement économique et un nouveau cadre de vie qui se créent dans les Hauts-de-France.

-  Canal Seine-Nord Europe
 -  Ponts canaux
 -  Autoroutes
 -  Rivières et canaux
 -  Retenue d'eau de Louette
 -  Écluses
 -  Voies ferrées
 -  Ports intérieurs
 -  Quais
 -  Plaisance
 -  Espaces naturels
- 1 Écluse de Montmacq
 - 2 Écluse de Noyon
 - 3 Port intérieur de Noyon
 - 4 Écluse de Catigny
 - 5 Port intérieur de Nesle
 - 6 Franchissement A29 en pont-canal
 - 7 Port intérieur de Péronne
 - 8 Pont-canal de la Somme
 - 9 Écluse d'Allaines
 - 10 Franchissement A26 en pont-canal
 - 11 Écluse de Marquion / Bourlon
 - 12 Port intérieur de Cambrai-Marquion
 - 13 Écluse d'Oisy-le-Verger



LE CANAL, ATOUT POUR UN NOUVEAU MODÈLE ÉCONOMIQUE DURABLE

Le Canal Seine-Nord Europe connecte le bassin de la Seine au premier réseau fluvial européen. Il relie la Normandie et l'Île-de-France au nord-ouest de l'Allemagne, à la Belgique, aux Pays-Bas, et au sein du corridor Mer du Nord-Méditerranée.

Avec le Canal, **les entreprises de nos territoires bénéficient d'un outil économiquement et écologiquement efficace** pour s'approvisionner et distribuer leurs produits en France, en Europe et dans le monde, par un accès direct aux grands

ports de la Manche et de la Mer du Nord. Le Canal offre une **compétitivité renforcée pour les productions agricoles du territoire** qui ont vocation à être exportées en Europe et au-delà, afin de répondre aux besoins alimentaires de populations dans le monde.

LA VIE AU BORD DU CANAL

Véritables parcs d'activité, les ports intérieurs de Marquion-Cambrai, Péronne, Nesle et Noyon offrent des possibilités d'implantation et des services de transport aux secteurs de l'industrie, de l'agroalimentaire et de la logistique. Ils sont une source d'emplois non délocalisables.

- + Installées au bord du canal, les entreprises profitent pleinement des coûts de transport compétitifs du grand gabarit fluvial, qui apporte une réponse fiable, sûre et écologique.
- + Les bénéfices du Canal Seine-Nord Europe se diffusent à travers le territoire des Hauts-de-France via le réseau des canaux à petit gabarit.
- + La multimodalité voie d'eau-route permet aux entreprises situées dans un large périmètre de 50 kilomètres, voire plus, autour du canal de bénéficier de ses avantages.
- + Les activités de croisière et de plaisance rayonnent sur les territoires.
- + Les plantations, voies cyclables et sites écologiques enrichissent le cadre de vie des Hauts-de-France.

COMMENT LE CANAL SEINE-NORD EUROPE VA-T-IL ÊTRE RÉALISÉ ?

Écluses, retenue d'eau, ponts-canaux, ports intérieurs... le Canal Seine-Nord Europe sera jalonné de nombreux ouvrages et aménagements. Sa réalisation fait appel à une organisation millimétrée et des procédés innovants.

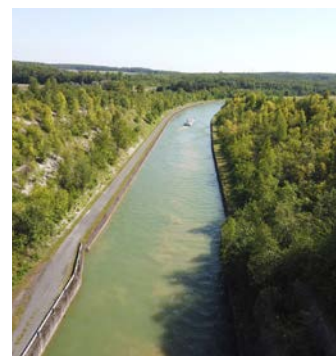
UN PROJET AMBITIEUX

Le Canal Seine-Nord Europe reliera Compiègne (Oise) à Aubencheul-au-Bac (Nord). Large de 54 mètres, sa profondeur d'eau de 4,50 mètres permettra d'accueillir des bateaux de gabarit européen Vb (jusqu'à 185 mètres de long et 11,40 mètres de large).

Une section existante du Canal latéral à l'Oise (7 km) sera mise aux normes «grand gabarit».

1 330 mètres !

Le pont-canal qui franchira la Somme à proximité de Péronne sera le plus long d'Europe.



© SCSNE

UN PROJET ÉCO-CONÇU

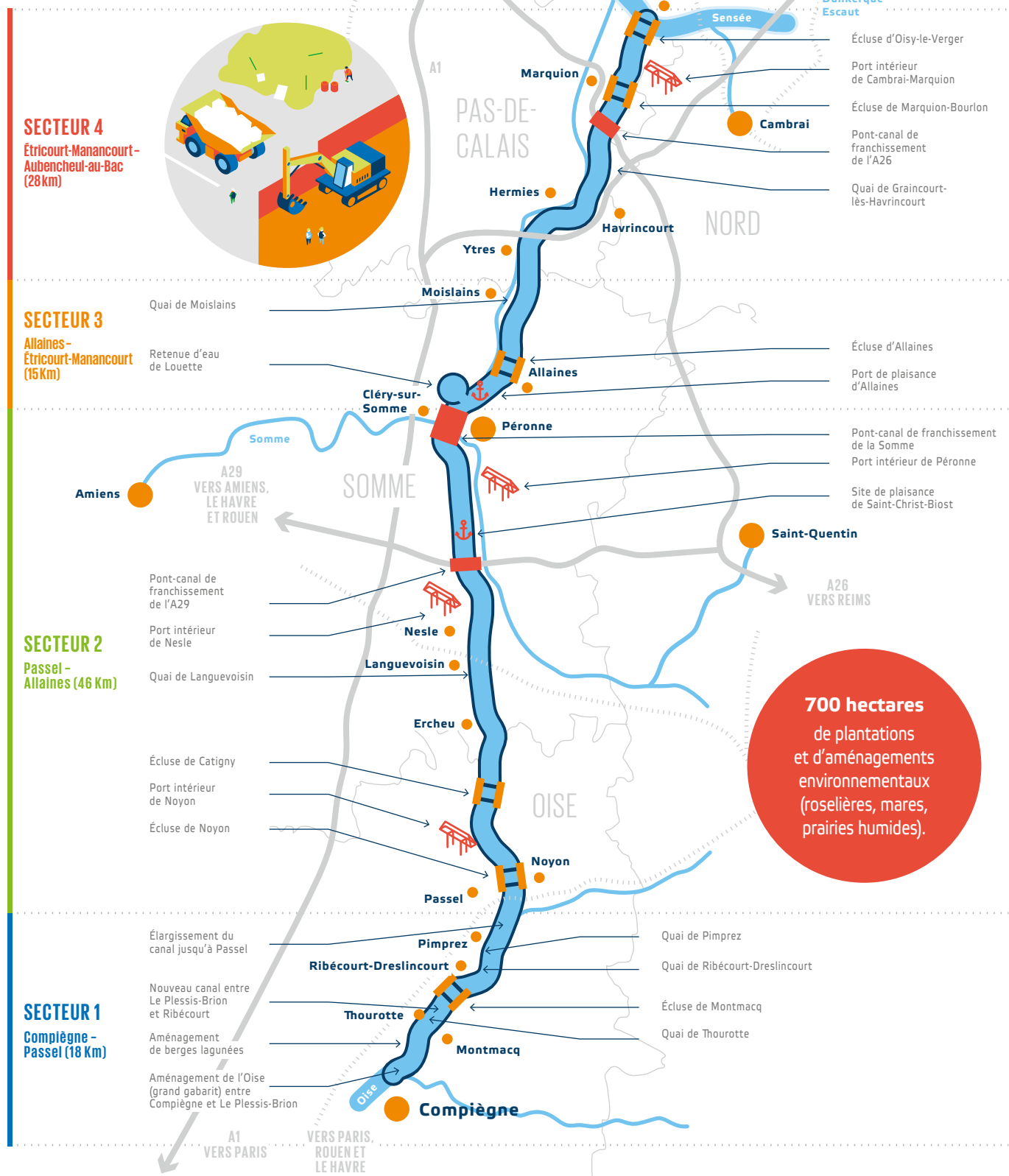
Le développement durable est l'un des objectifs centraux du projet. **Il préside à chaque étape de conception selon le principe «éviter – réduire – compenser» les impacts.**

- + Le Canal Seine-Nord Europe sera alimenté par l'Oise, en respectant la qualité des eaux et le débit de la rivière. Afin de garantir les **équilibres hydrogéologiques**, aucun prélèvement à partir des nappes n'est envisagé.
- + Une **étanchéité** de haute performance réduira au minimum les infiltrations et les écluses recycleront l'eau pour limiter le besoin de prélèvement dans l'Oise, garantissant ainsi un usage optimal de l'eau.
- + La **retenue d'eau** de Louette de 14 millions de mètres cubes permettra de stocker l'eau prélevée lorsqu'elle est disponible en abondance. Elle alimentera le canal en cas de débit insuffisant de l'Oise.
- + Des berges écologiques sur 25 kilomètres, des annexes hydrauliques favoriseront la **biodiversité**. Des zones propices aux franchissements du canal seront aménagées pour le gibier.
- + Environ 700 hectares d'**aménagement environnementaux** seront réalisés directement à proximité du canal et sur des sites à quelque distance sur le territoire : restauration de zones humides et d'habitats d'espèces protégées, revitalisation de boisements...

Quel avenir pour le canal du Nord ?

Amorcé avant la Première Guerre mondiale et ouvert à la navigation seulement en 1965 avec un gabarit limité pour les bateaux, le Canal du Nord est le principal itinéraire fluvial entre le bassin de la Seine et le Nord. Il va être utile jusqu'à l'ouverture du Canal Seine-Nord Europe, y compris pour l'approvisionnement du chantier. Après 2028, hormis certaines sections, il n'aura plus de vocation pour la navigation. Son devenir est un enjeu pour le territoire. Il est à construire collectivement entre Voies Navigables de France, qui en assure la gestion pour le compte de l'État, et les collectivités territoriales, avec les acteurs économiques et les habitants, en prenant en compte les aspects techniques, environnementaux et économiques. La Société du Canal Seine-Nord Europe participera, en tant que maître d'ouvrage du Canal Seine-Nord Europe, à cette réflexion en identifiant les synergies possibles.

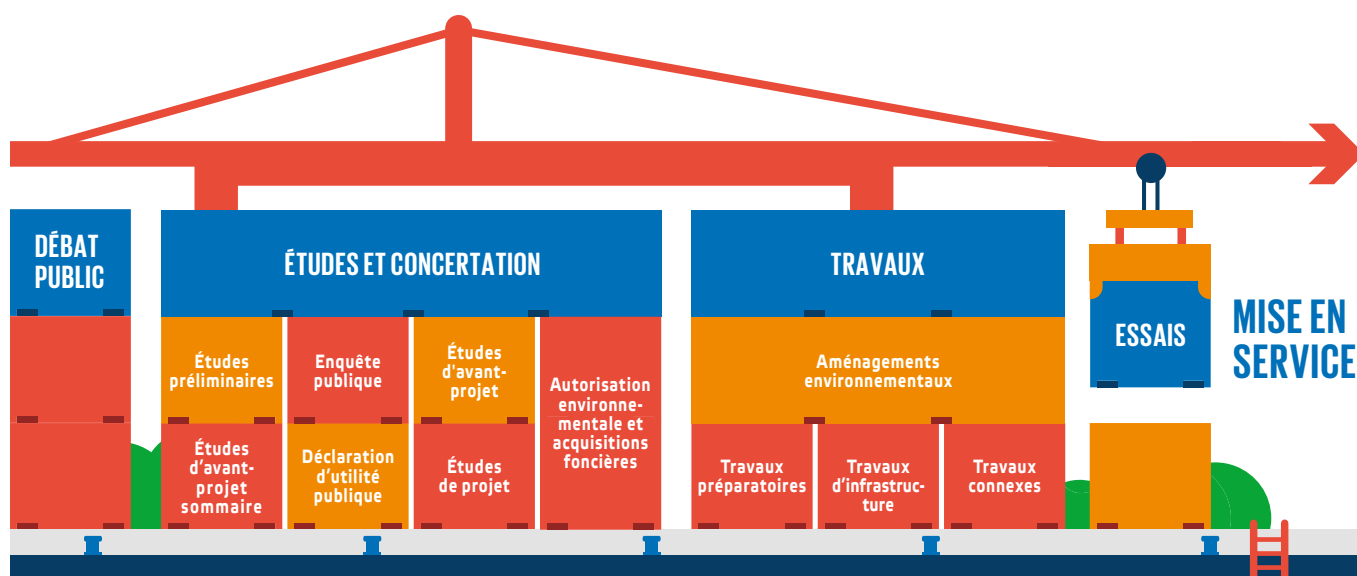
LES GRANDS AMÉNAGEMENTS DU CANAL SEINE-NORD EUROPE



- Canal Seine-Nord Europe
- Ponts canaux
- Rivières et canaux
- Retenue d'eau de Louette
- Voies ferrées
- Ports intérieurs
- Écluses
- Autoroutes
- Plaisance

OÙ EN EST-ON AUJOURD'HUI ?

Alternant les phases d'études, de concertation et d'instruction réglementaire, le projet suit un chemin bien balisé. Suivez pas à pas les étapes de sa réalisation...



QUELLES SONT LES PRINCIPALES ÉTAPES D'UN GRAND PROJET ?

La réalisation des grandes opérations d'aménagement du territoire s'ouvre sur **une période de concertation consacrée à l'opportunité**, aux grandes fonctions et aux caractéristiques du projet.

Cette première étape est suivie d'une phase d'études incluant :

- + les **études préliminaires**, avec le choix d'un fuseau de passage ;
- + les **études d'avant-projet sommaire**, avec la définition d'un tracé de référence ;
- + l'**enquête préalable** à la Déclaration d'Utilité Publique (DUP) ;
- + la **Déclaration d'Utilité Publique** ;
- + les **études approfondies** (études d'avant-projet puis de projet).

La phase de travaux comprend :

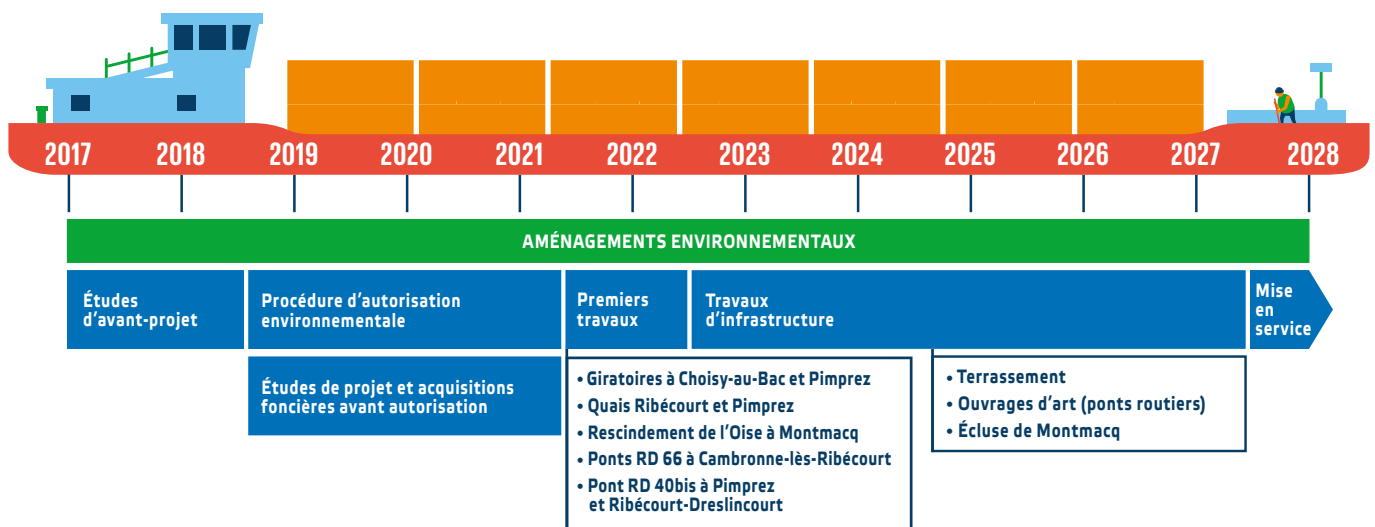
- + des **aménagements environnementaux** (sur toute la période de travaux et même avant les travaux) ;
- + les **travaux préparatoires** (sondages de sol, fouilles d'archéologie préventive, dévoiement des réseaux de gaz, de téléphone, d'eau...) ;
- + les **travaux d'infrastructure** ;
- + les **travaux connexes** liés à l'aménagement foncier, agricole et forestier piloté par les départements.

La mise en service est précédée d'une phase d'essais et de « marche à blanc ».

CALENDRIER: QUELQUES REPÈRES

De Compiègne à Passel (secteur 1)

- + Les **études d'avant-projet** se sont achevées en 2018.
- + Les **études de projet**, réalisées en 2019-2020 en parallèle des procédures d'acquisitions foncières, permettent de décrire de manière très détaillée les travaux à réaliser, en vue de lancer les marchés de réalisation auprès des entreprises.
- + Les **premiers travaux préparatoires** commenceront en 2021 : réalisation de travaux routiers, de quais et rescindement de la rivière Oise dans le secteur de Montmacq de manière à permettre la réalisation du canal.
- + Les **travaux d'infrastructure** (excavation des terres, terrassement, construction des ouvrages d'art et de l'écluse de Montmacq...) débuteront en 2022.



Aménagements environnementaux à Bienville - © AP-SCSNE

Le paysage évolue déjà...

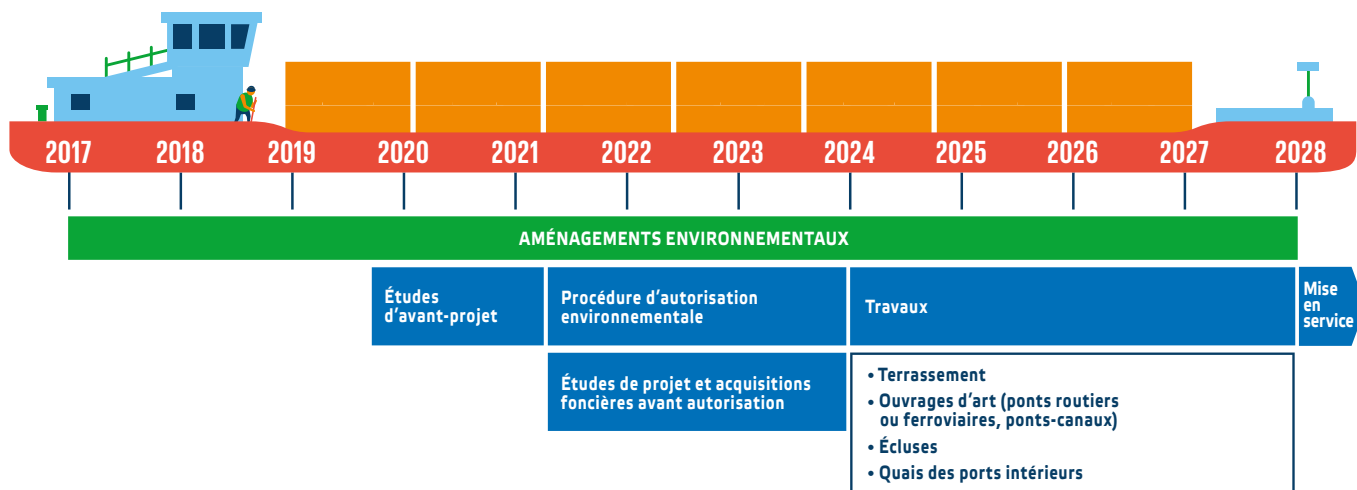
Entre Compiègne et Passel, l'aménagement du Canal Seine-Nord Europe prévoit 11,5 kilomètres de berges lagunées et 4,5 hectares d'annexes hydrauliques favorables à la biodiversité. 391 hectares d'aménagements environnementaux répartis sur 19 sites dans la moyenne vallée de l'Oise modèleront le paysage (plantations nouvelles, roselières, prairies humides, mares et haies). 7 hectares ont déjà été aménagés à Bienville et Ribécourt. Les aménagements environnementaux se poursuivent avant même le début des travaux de d'infrastructure.

De Passel à Aubencheul-au-Bac (secteurs 2,3,4)

+ La phase d'études d'avant-projet sur 2020 et 2021 s'accompagne d'une période de concertation permettant de préciser le projet avec les territoires.

+ Les années 2021 et 2022 seront consacrées aux études détaillées (projet), aux procédures d'autorisations administratives et foncières.

+ Les travaux commenceront en 2023 pour s'achever au printemps 2028.



Tous secteurs confondus, les travaux d'aménagements environnementaux ont débuté en 2017. Ils se poursuivent avant même l'engagement des travaux d'infrastructure.



Environnement: le Canal Seine-Nord Europe prend de l'avance...

L'environnement est au cœur des préoccupations de la Société du Canal Seine-Nord Europe. Elle n'a donc pas attendu le démarrage des travaux pour effectuer les premiers aménagements environnementaux. 4 000 arbres ont été plantés à Bienville, dans l'Oise, dès 2017. En 2018, un partenariat a été noué avec le lycée horticole de Ribécourt. Il a permis de préfigurer certains aménagements (mares écologiques...) qui seront réalisés à une grande échelle pour la compensation écologique.

À proximité du pont-canal sur la Somme, le Département de la Somme, la Société du Canal Seine-Nord Europe, la Communauté de communes Haute-Somme et la Commune de Cléry-sur-Somme ont donné naissance à un parcours de découverte des oiseaux. Les 85 hectares acquis à terme dans ce secteur d'une grande richesse naturelle accueillent Blongios nains, Sternes pierregarins, Fuligules milouins, Grèbes à cou noir...



Étangs de Cléry-sur-Somme – © AP-SCSNE

REJOIGNEZ LA DYNAMIQUE CANAL SEINE-NORD EUROPE!

Maître d'ouvrage, collectivités, partenaires économiques et institutionnels, associations, habitants des Hauts-de-France..., la réussite du Canal Seine-Nord Europe sera celle de tout un territoire. Ensemble, construisons dès maintenant l'avenir de notre région !

Longtemps attendu, le Canal Seine-Nord Europe s'apprête à devenir réalité **grâce à l'engagement constant de l'Europe et au travail de co-construction** réalisé avec l'État, la Région Hauts-de-France, les Départements du Nord, de l'Oise, du Pas-de-Calais et de la Somme et les partenaires économiques, avec le soutien de la Région Île-de-France. Sa réalisation est une chance unique **d'accélérer la révolution en matière de transition énergétique et de technologies numériques** (baptisée Rev3) **dans les Hauts-de-France**. À plus long terme, le développement du tissu économique, le positionnement d'activités portuaires, industrielles et logistiques en bord à canal, l'émergence de nouvelles filières industrielles ou encore le développement du tourisme sur et au bord de l'eau bénéficieront à l'ensemble du territoire et de ses habitants.

Cette grande transformation commence dès aujourd'hui, de manière progressive, pour un chantier qui mobilisera **jusqu'à 6 000 personnes durant 8 ans**, dont de l'ordre de 3 000 emplois créés spécialement. De nombreux emplois supplémentaires, liés à l'accueil, au transport ou à l'hébergement des salariés, seront en outre générés.

Cette phase de chantier, qui est prévue jusqu'en 2028, **fédère l'ensemble des forces vives du territoire (Chambre de Commerce et d'Industrie, Pôle emploi...) autour des co-financeurs, des élus et de la Société du Canal Seine-Nord Europe.**

UN DIALOGUE PERMANENT AVEC LES HABITANTS

La Société du Canal Seine-Nord Europe, maître d'ouvrage du projet, place en tête de ses priorités la **co-construction, le partenariat et le dialogue permanent** dans la réalisation du projet, afin que ce canal appartienne pleinement à ceux qui vivent et travaillent à proximité. Plusieurs rendez-vous vous permettront de découvrir les aménagements envisagés entre Passel et Aubencheul-au-Bac et de débattre de leurs enjeux techniques, environnementaux ou socio-économiques. Cette concertation volontaire est l'occasion, pour le maître d'ouvrage, de recueillir les avis et propositions des habitants et d'améliorer des points particuliers du projet.

« Le Canal va renforcer la compétitivité de nos entreprises agricoles, industrielles, logistiques, créer des milliers d'emplois. Produire davantage en France et dans les Hauts-de-France, c'est à notre portée avec le Canal Seine-Nord Europe. »

XAVIER BERTRAND

Président du conseil de surveillance de la Société du Canal Seine-Nord Europe



UNE CHANCE POUR L'EMPLOI

Ferrailleur-coffreur, chef d'équipe génie civil, conducteur d'engins, géomètre topographe, agent de prévention, mécanicien, paysagiste..., le chantier du Canal Seine-Nord Europe mobilisera directement une trentaine de compétences.

Le chantier aura également une incidence directe sur de nombreux secteurs complémentaires. Ainsi, les filières du tourisme, de l'hébergement, de la restauration et du transport fluvial seront sollicitées dès le début des travaux.

Habitants des Hauts-de-France, élus, entrepreneurs..., **faisons du Canal Seine-Nord Europe l'emblème et l'avenir de notre grande Région!**



La **trentaine de spécialités** nécessaires à la réalisation du Canal Seine-Nord Europe est détaillée dans un **kit des compétences** disponible auprès de Pôle emploi et sur le site du Canal Seine-Nord Europe.

SAISIR TOUTES LES OPPORTUNITÉS DU CANAL SEINE-NORD EUROPE

Qu'est-ce qu'une démarche Grand Chantier?

La démarche Grand Chantier est un dispositif exceptionnel visant à accompagner la réalisation des grands projets d'infrastructure comme le tunnel sous la Manche. Elle consiste à faire de la réussite du Canal Seine-Nord Europe celle des territoires :

- + en **anticipant** les besoins des entreprises en termes de main d'œuvre et de services ;
- + en **mobilisant** les compétences locales ;
- + en **construisant** des offres de formation pour répondre aux compétences dont le chantier a besoin ;
- + en **facilitant** la vie des salariés dans le périmètre du chantier ;
- + en **optimisant** les retombées positives du chantier et en organisant celui-ci de manière la plus harmonieuse avec la vie du territoire.

Comment ça marche ?

La démarche Grand Chantier du Canal Seine-Nord Europe est co-pilotée par le Préfet des Hauts-de-France et la Région Hauts-de-France.

Elle se concrétise au travers de **3 Contrats Territoriaux de Développement (CTD)** qui seront signés avant l'engagement des travaux :

- + Volet 1 : Aménagement en bord à canal.
- + Volet 2 : Développement économique (pendant et après le chantier).
- + Volet 3 : Organisation du chantier.

Ces contrats traduisent l'ambition collective et décrivent l'organisation et le rôle de chacun pour faire du chantier et, au-delà du futur Canal, une chance pour les Hauts-de-France.



DÉMARCHE GRAND CHANTIER CANAL SEINE-NORD EUROPE

5 dispositifs pour vous orienter



CANAL ENTREPRISES

Chef d'entreprise, je souhaite répondre aux marchés publics et faire monter mes équipes en compétences : Canal Entreprises (entreprises@canalseinenord.eu)



CANAL SOLIDAIRE

Demandeur d'emploi, DRH, spécialiste de l'insertion, je souhaite connaître les clauses sociales des marchés et proposer des parcours d'insertion : Canal Solidaire (grand-chantier.csne@scsne.fr)



CANAL EMPLOI

Recruteur, chef d'entreprise, demandeur d'emploi, je souhaite anticiper les besoins du chantier et identifier les métiers en tension : Canal Emploi (canal-emploi@pole-emploi.fr)



CANAL FORMATION

Formateur, candidat, je souhaite choisir la formation la plus adaptée à mes compétences : Canal Formation (grand-chantier.csne@scsne.fr)



CANAL ACCUEIL

Élu, commerçant, restaurateur, propriétaire de logements, je souhaite proposer le meilleur accueil aux entreprises et équipes du chantier et à leurs familles : Canal Accueil (grand-chantier.csne@scsne.fr)

Un projet du 1^{er} réseau
européen de transport fluvial

**seine
escaut**

 Cofinancé par l'Union européenne
Le mécanisme pour l'interconnexion en Europe



SOCIÉTÉ
DU CANAL
SEINE-NORD
EUROPE




À PROPOS DE LA SOCIÉTÉ DU CANAL SEINE-NORD EUROPE

Société de projet et maître d'ouvrage, la Société du Canal Seine-Nord Europe (SCSNE) a été constituée en 2016 sous la forme d'un Établissement Public Industriel et Commercial de l'État. Elle est devenue Établissement Public Local le 1^{er} avril 2020. Le président du Conseil de surveillance est Xavier Bertrand, sa vice-présidente est Nadège Lefebvre. Son Directoire est présidé par Jérôme Dezobry.

Contact : communication@scsne.fr

#LeCanalAvecMoi

Partenaires financiers

 Cofinancé par l'Union européenne
Le mécanisme pour l'interconnexion en Europe



SOCIÉTÉ
DU CANAL
SEINE-NORD
EUROPE



[www.
canal-seine-
nord-europe.fr](http://www.canal-seine-nord-europe.fr)