



CANAL
SEINE-NORD
EUROPE

Lundi 6 Février 2022

INFO TRAVAUX

COMPIÉGNOIS-NOYONNAIS

#LECANALAVANCE

RIBÉCOURT / PIMPRESZ : TRAVAUX DE MISE EN PLACE DE PALPLANCHES

Quels travaux sont réalisés ?

La construction des quais du Canal à Ribécourt-Dreslincourt et à Pimprez se poursuit et des **battages de palplanches vont avoir lieu sur les deux chantiers**. Cette étape consiste à enfoncer dans le terrain de larges profilés en acier destinés à retenir les terres et à servir de soutènement au quai. Le rideau de palplanches contribue également à assurer l'étanchéité des parois du Canal.

Comment se déroulent-ils ?

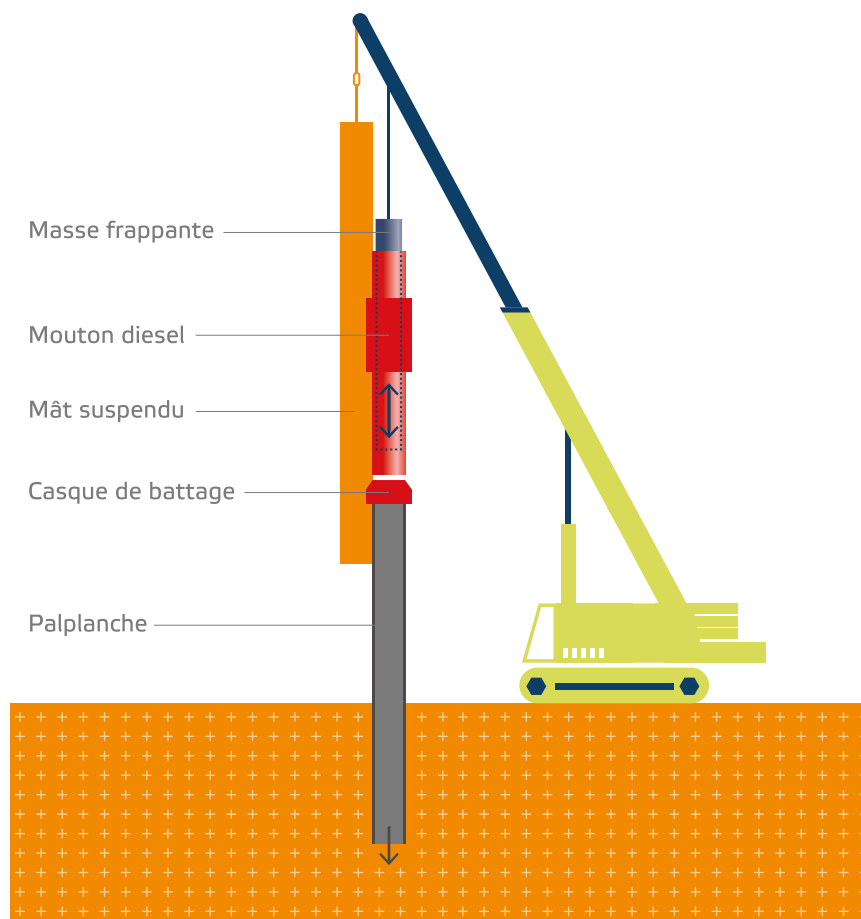
La technique consiste à **taper sur la palplanche pour l'enfoncer dans le sol** jusqu'à s'ancrer dans la craie, à l'aide d'un « mouton diesel » (masse coulissante sur un mât). Des essais ont été réalisés durant l'été 2021 afin de déterminer les engins et matériaux les plus adéquats à utiliser sur ces sites.

Quelle est la durée* des travaux ?

Le battage de palplanches sur les 200 mètres de linéaire de quai à Pimprez et les 150 mètres de quai à Ribécourt-Dreslincourt est prévu **entre mi-février et mi-avril 2022**. Les travaux se dérouleront **en semaine et en journée uniquement, du lundi au vendredi**, entre 8h et 18h.

*sous réserve des conditions météorologiques et des aléas de chantier


LA TECHNIQUE DE BATTAGE DE PALPLANCHES AU « MOUTON DIESEL »



À suivre...

Une fois les parois étanches des quais de Ribécourt-Dreslincourt et de Pimprez réalisées, des **travaux d'élargissement du Canal latéral à l'Oise** seront menés de façon à pouvoir, dès 2024, utiliser les quais pour l'approvisionnement par bateaux des chantiers du Canal et limiter ainsi les circulations de poids lourds.

Partenaires financiers

 Cofinancé par l'Union européenne
Le mécanisme pour l'interconnexion en Europe



SOCIÉTÉ
DU CANAL
SEINE-NORD
EUROPE

RESTONS
CONNECTÉS

compiegnois.noyonnais@scsne.fr
www.canal-seine-nord-europe.fr

