



**CANAL
SEINE-NORD
EUROPE**

RÉUNION D'INFORMATION TRAVAUX

LES PROCHAINES OPÉRATIONS

28/06/2022

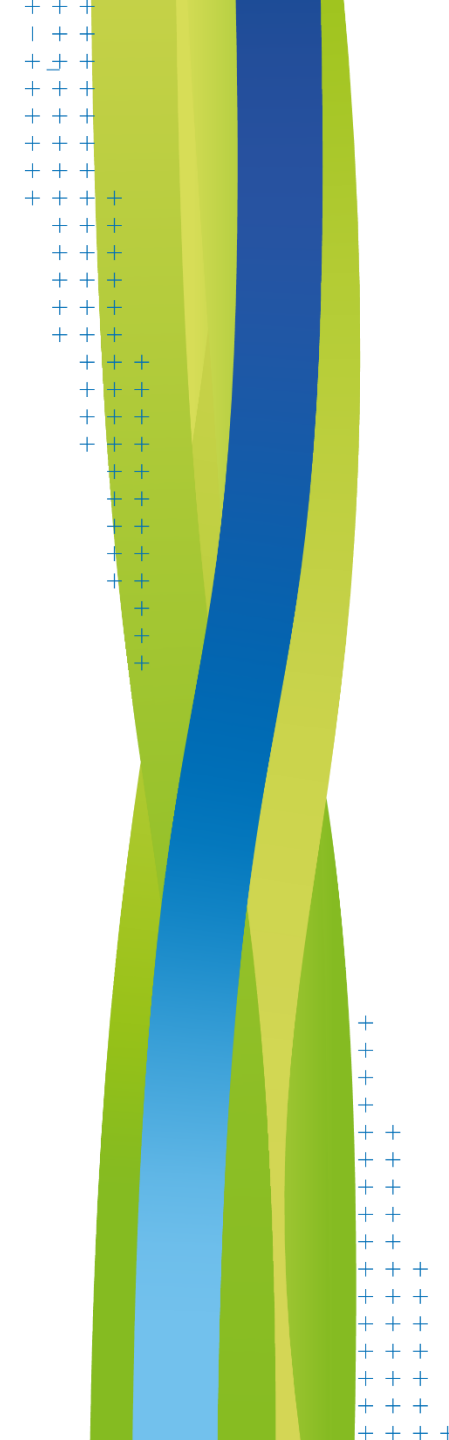
SOCIÉTÉ
DU CANAL
SEINE-NORD
EUROPE



Cofinancé par le mécanisme pour l'interconnexion
en Europe de l'Union européenne

LE SECTEUR DEPUIS LA DERNIÈRE RÉUNION PUBLIQUE DU 28/09/2021

LES AVANCÉES DES TRAVAUX



LIBÉRATIONS DES EMPRISES

- FAIRE PLACE AU FUTUR CANAL

- + L'archéologie préventive
- + Les dévoiements de réseaux
- + Les déboisements
- + Les démolitions

- DES ÉVACUATIONS DU BOIS PAR VOIE FLUVIALE

- + 4000 tonnes de bois d'énergie broyées et transbordées sur place
- + Valorisées à Nesle

- LIMITER STRICTEMENT LES EFFETS SUR L'ENVIRONNEMENT

- + Éviter, Réduire, Compenser



ARRÊT SUR IMAGES : LES COMPENSATIONS

• DÉJÀ EN AMONT

- + 3800 arbres à Bienville (fin 2017)
- + 1 ha de zone humide à Ribécourt (2019 – partenariat lycée)
- + 6500 arbres à Chiry Ourscamp (mars 2021)

• LES SITES EN COURS DE RÉALISATION

+ Dans la Vallée de l'Oise

- 11,3 ha à Appilly, 28,3 ha à Morlincourt et 80,8 ha à Chiry-O / Pimprez

+ Dans la forêt d'Ourscamp-Carlepont

- 35 ha à Chiry-Ourscamp et Bailly et dans la vallée

+ Dans la Vallée de la Verse

- 10 ha à Beaurains-lès-Noyon

• L'OPÉRATION NICOIR DU CANAL

- + 13 Communes, 18 écoles et 573 nicoirs distribués chez les particuliers



LES TRAVAUX DES QUAIS DE RIBÉCOURT ET PIMPRESZ

• RÉALISÉS

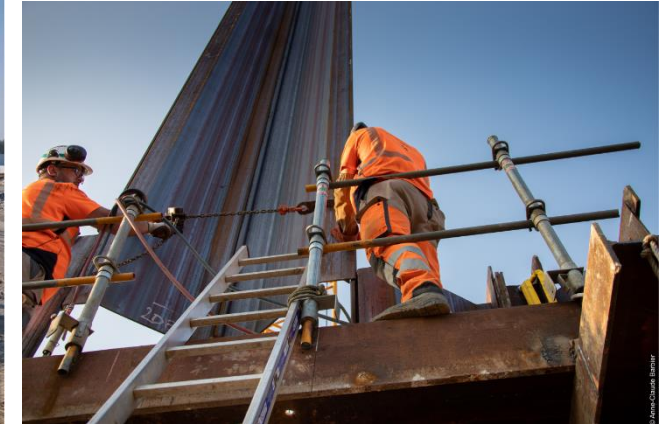
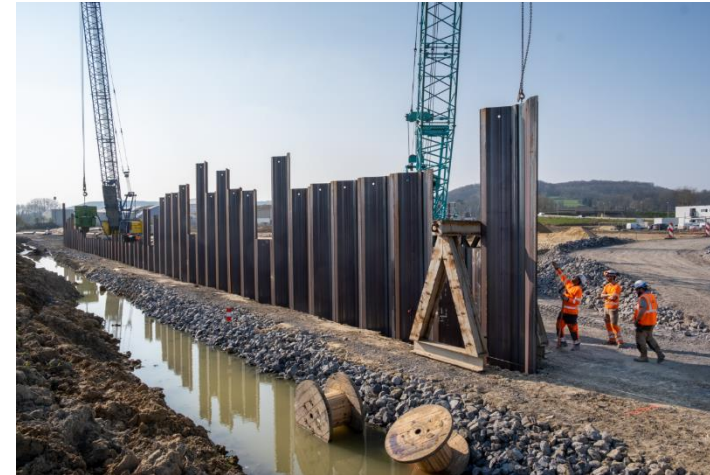
+ Aménagement des terrains

+ Livraison et poses des palplanches

- 500 paires de palplanches par quais
- 60 cm de large
- 12 mètres de haut
- Enfoncées par vibrofonçage puis mouton diesel

+ Positionnement des tirants entre les rideaux et contre-rideaux

+ Stabilisation par poutres de couronnement



CANAL SEINE-NORD EUROPE
Lundi 6 Février 2022
INFO TRAVAUX COMPIÈGNIS NOYONNAIS

#LECANALAVANCE
RIBÉCOURT / PIMPRESZ : TRAVAUX DE MISE EN PLACE DE PALPLANCHES

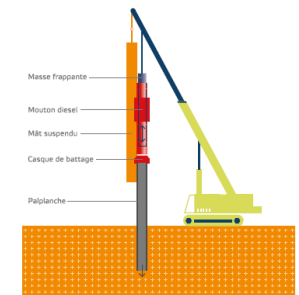
Quels travaux sont réalisés ?
La construction des quais du Canal à Ribécourt-Dreslincourt et à Pimpresz se poursuit et des battages de palplanches vont avoir lieu sur les deux chantiers. Cette étape consiste à enfoncer dans le terrain de larges profilés en acier destinés à retenir les terres en à servir de soutènement au quai. Le rideau de palplanches contribue également à assurer l'étanchéité des quais du Canal.

Comment se déroulent-ils ?
La technique consiste à taper sur la palplanche pour l'enfoncer dans le sol jusqu'à s'ancrer dans la vase, à l'aide d'un mouton diesel à puissance contrôlée sur un mât. Des essais ont été réalisés durant l'été 2021 afin de déterminer les engins et matériaux les plus adaptés à utiliser sur ces sites.

Quelle est la durée* des travaux ?
Le battage de palplanches sur les 200 mètres de linéaire de quai à Pimpresz et les 150 mètres de quai à Ribécourt-Dreslincourt est prévu entre mi-Février et mi-avril 2022. Les travaux se dérouleront en semaine et en journée uniquement, de 8h00 au vendredi, entre 8h et 18h.

* sous réserve des conditions météorologiques et des aléas de chantier

LA TECHNIQUE DE BATTAGE DE PALPLANCHES AU « MOUTON DIESEL »



À suivre...

Une fois les parois étanches des quais de Ribécourt-Dreslincourt et de Pimpresz réalisées, des travaux d'élargissement du Canal latéral à l'Osie seront menés de façon à pouvoir, dès 2024, utiliser les quais pour l'approvisionnement par bateaux des chantiers du Canal et limiter ainsi les circulations de poids lourds.

Partenaires financiers

Cofinancé par l'Union européenne
Le réacteur pour l'innovation en Europe

Région Hauts-de-France

SEIN-NORD EUROPE

Nord

OSIE

Passo-Cablis

Le Département

SOCIÉTÉ
DU CANAL
SEINE-NORD
EUROPE

RESTONS
CONNECTÉS

compiègne@canal-seine-nord-europe.fr
www.canal-seine-nord-europe.fr

● A VENIR

+ Équipement des quais

- échelles d'accès,
- défenses d'accostage, des pare-chocs,
- Des bollards (bites d'amarrage des bateaux)
- les dispositifs de sécurité

+ Excavation des terres entre les nouvelles palplanches et le CLO

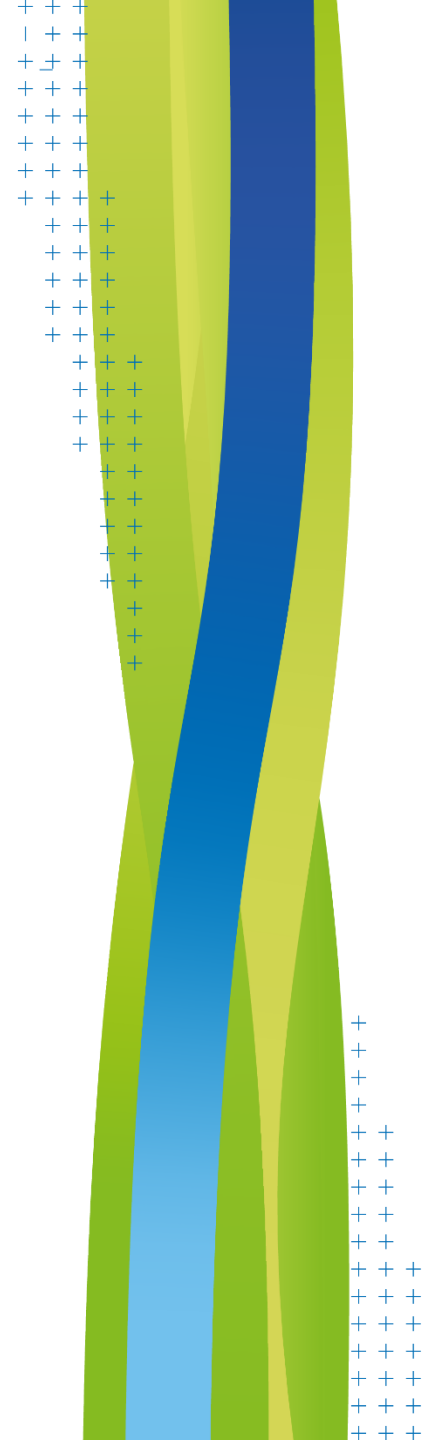
+ Retrait des anciennes palplanches du CLO

- En septembre seulement pour ne pas perturber les poissons



+ Mise en service en fin d'année pour une utilisation pendant le TOARC pour limiter les camions
=> Puis après les travaux quais de transbordement pour des entreprises

AUTOUR DU CANAL



- AMÉNAGEMENTS POUR VALORISER LES CADRES DE VIE
- DES PROJETS D'ÉQUIPEMENTS UTILES À LA MOBILITÉ, AU DÉVELOPPEMENT ÉCONOMIQUE, AU TOURISME OU AUX LOISIRS



+ Un contrat territorial de développement pour encadrer les projets

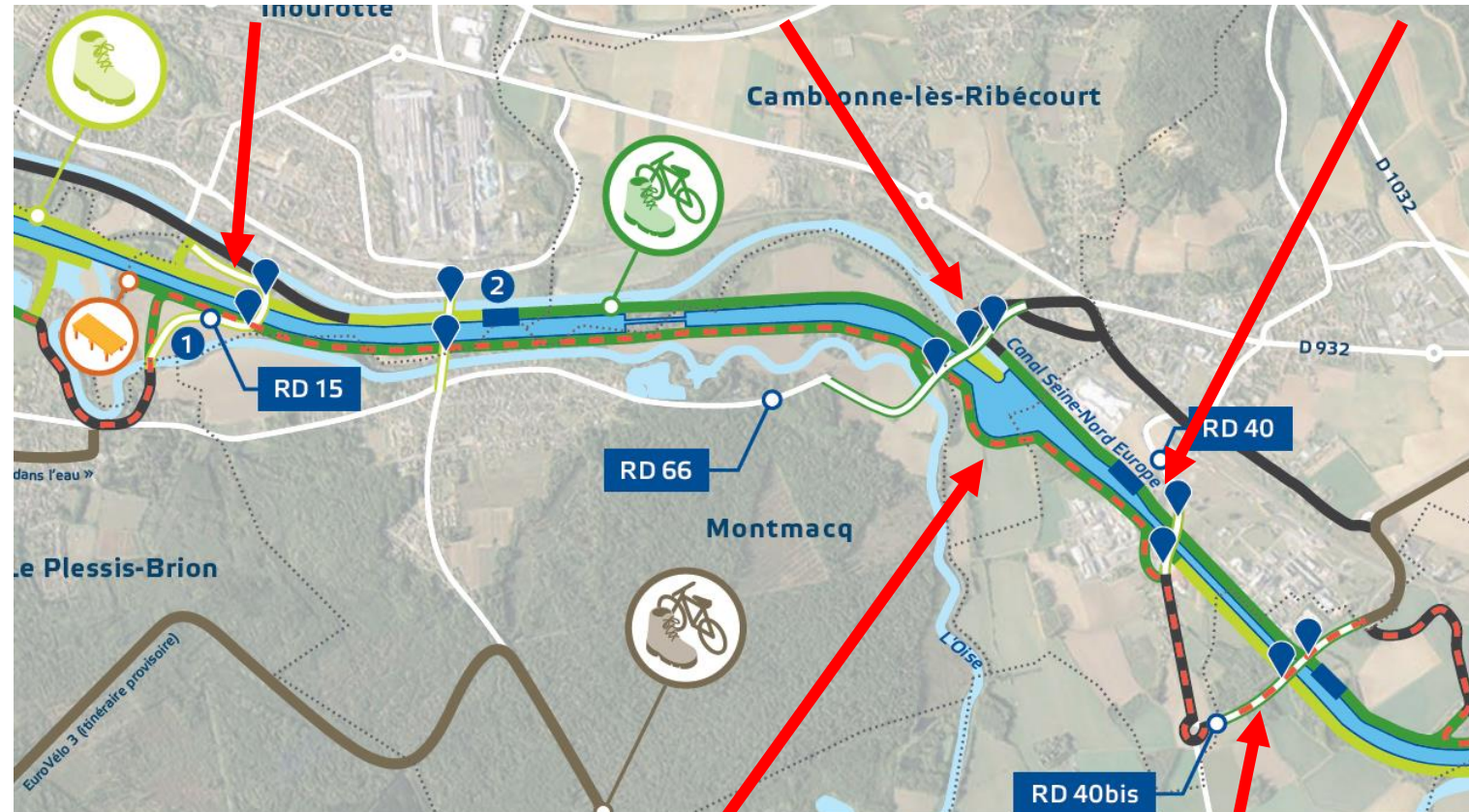
DANS LE SILLAGE DU CANAL

+ Sur la RD15

+ Sur la RD66

+ Sur la RD40

- Canal Seine-Nord Europe
- Canal / Cours d'eau existant
- Limite communale
- Chemin de service revêtu (enduit bicouche)
- Chemin de service non revêtu (grave non traitée)
- Chemin existant pour cyclistes et/ou piétons
- Route existante
- Rétablissement avec piste cyclable
- Rétablissement simple (trottoirs)
- Itinéraire cyclable prévisionnel Trans'Oise (revêtement en enrobé)
- Itinéraire de continuité cyclable (indépendant de la construction du CSNE)



+ Le long du CSNE

+ Sur la RD40 bis

DES PROJETS
ACTÉS

DES PROJETS
EN COURS
DE
DISCUSSION

DES PROJETS
ENCORE
POSSIBLES

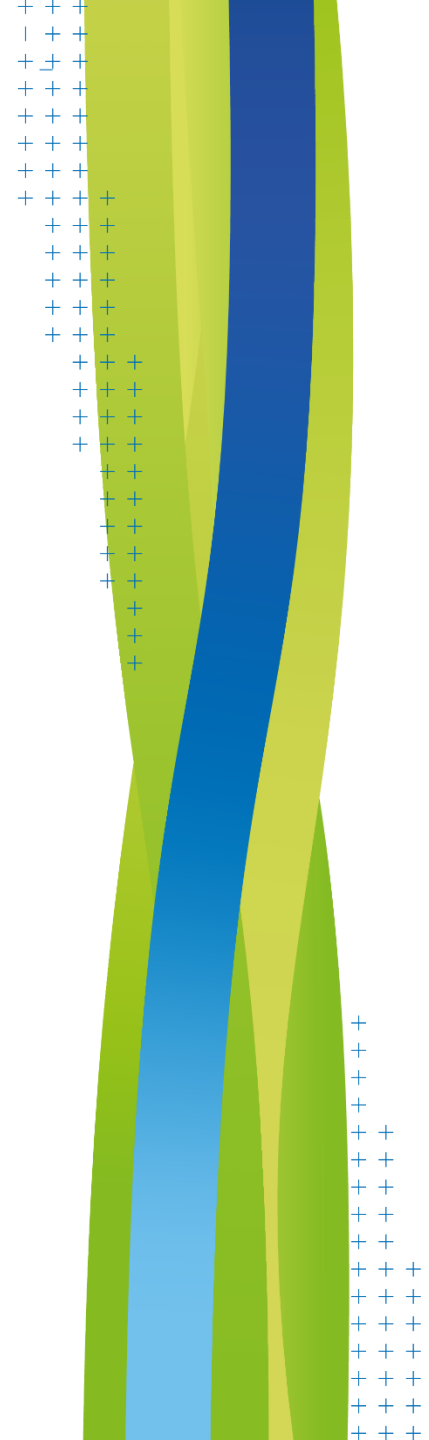
- **DÉJÀ DE PREMIÈRES EMBAUCHES AVANT LE DÉMARRAGE DES TRAVAUX**
 - + Sur 400 emplois, 152 résidents des Hauts-de-France
 - + 80% des candidatures spontanées sont régionales
 - + Sur 80 entreprises déjà impliquées, 1/4 est localisée en Hauts-de-France, en hausse avec l'engagement des travaux
- **DES CHANTIERS QUI VONT MONTER EN PUISSANCE**
 - + Lancement du lot 5 dès à présent
 - + Lancement des lots écluses et terrassement/ponts en 2023
- **ZOOM SUR L'INSERTION**
 - + Des clauses d'insertion prévues aux cahiers des charges
 - + Déjà 27 habitants de l'Oise sur 62 bénéficiaires



+ Et une activité économique locale qui va croître (restauration, hébergement etc.)

ET MAINTENANT ?

LES PROCHAINS TRAVAUX



RESCINDER L'OISE, QU'EST CE QUE ÇA VEUT DIRE ?

• EN 4 ÉTAPES

+ 1 - Creusement : Le nouveau lit est creusé à l'est de l'actuelle Oise. L'eau de la nappe phréatique affleure rapidement.



+ 3 - Avant la mise en service : Les anciens bras sont coupés par des barrages. La faune aquatique est pêchée puis libérée dans le nouveau lit.



+ 4 - Remblaiement : Les terres issues du creusement sont utilisées pour remblayer l'ancien lit dans l'attente de l'aménagement du Canal.



+ 2 - Raccordement : Des connexions sont ouvertes entre les deux lits. La rivière emprunte progressivement son nouveau lit.



LES CHANTIERS À VENIR

• QUELS TRAVAUX SONT PROGRAMMÉS ?

+ Le nouveau lit de l'Oise en 2 parties :

- un tronçon de 650 m en aval, au sud-ouest de Montmacq
- un tronçon de 2,9 km entre le pont de la voie communale Thourotte – Montmacq et celui de la RD 66 au nord de Montmacq

+ 2 ouvrages hydrauliques :

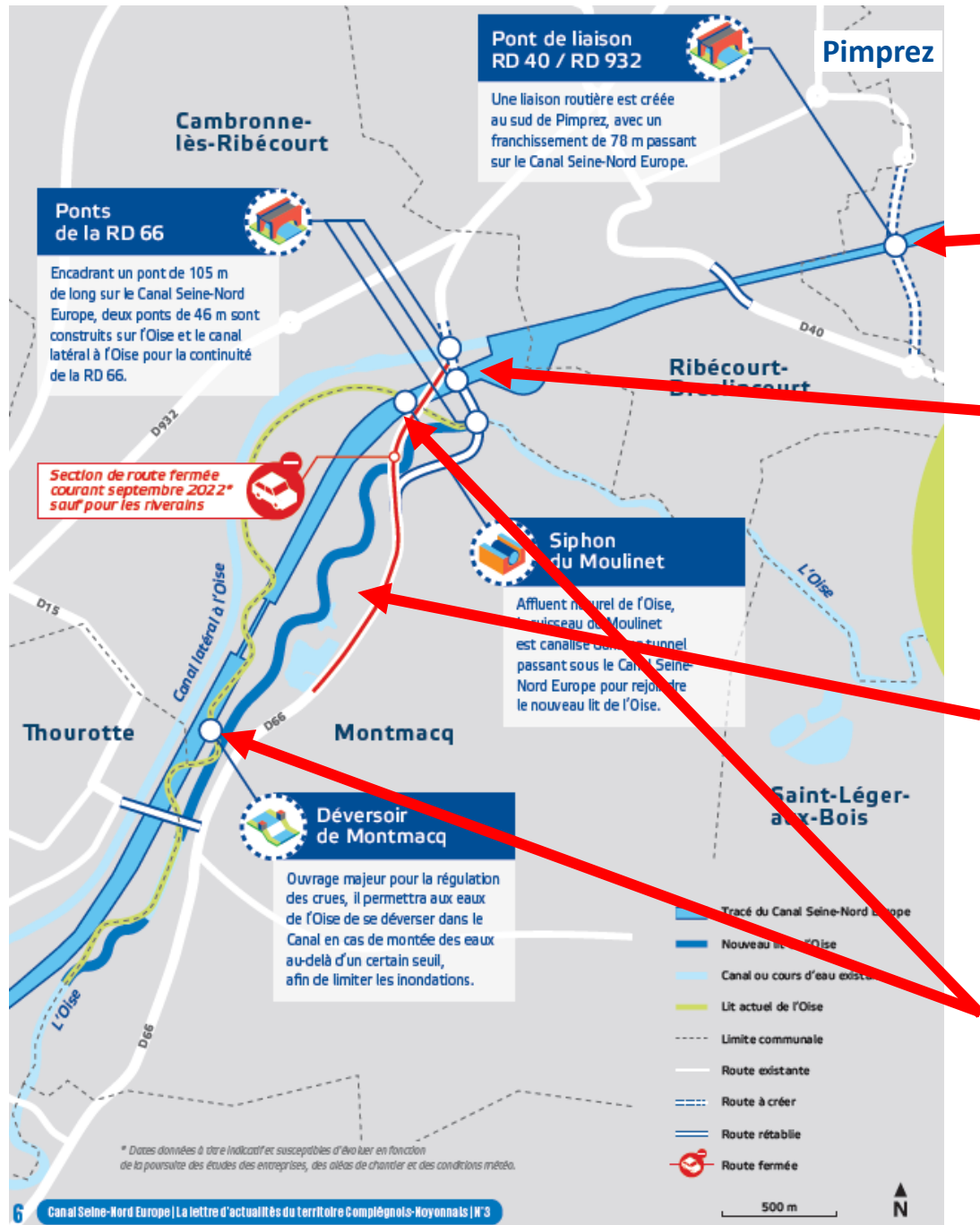
- un déversoir entre le nouveau lit de l'Oise et le futur Canal pour contribuer à la lutte contre les inondations
- un siphon enterré pour faire passer le ru du Moulinet

+ 1 nouvelle route à Pimprez

- avec un franchissement du Canal créant une liaison entre la RD 40 (route de Bailly) et la RD 932 (ex. N32 Ribécourt-Noyon)

+ 3 nouveaux ponts sur la RD 66

- enjambant successivement l'Oise rescindée, le Canal Seine-Nord Europe et le canal latéral à l'Oise.
- les deux ponts existants sur le canal latéral à l'Oise et l'Oise naturelle seront déconstruits.

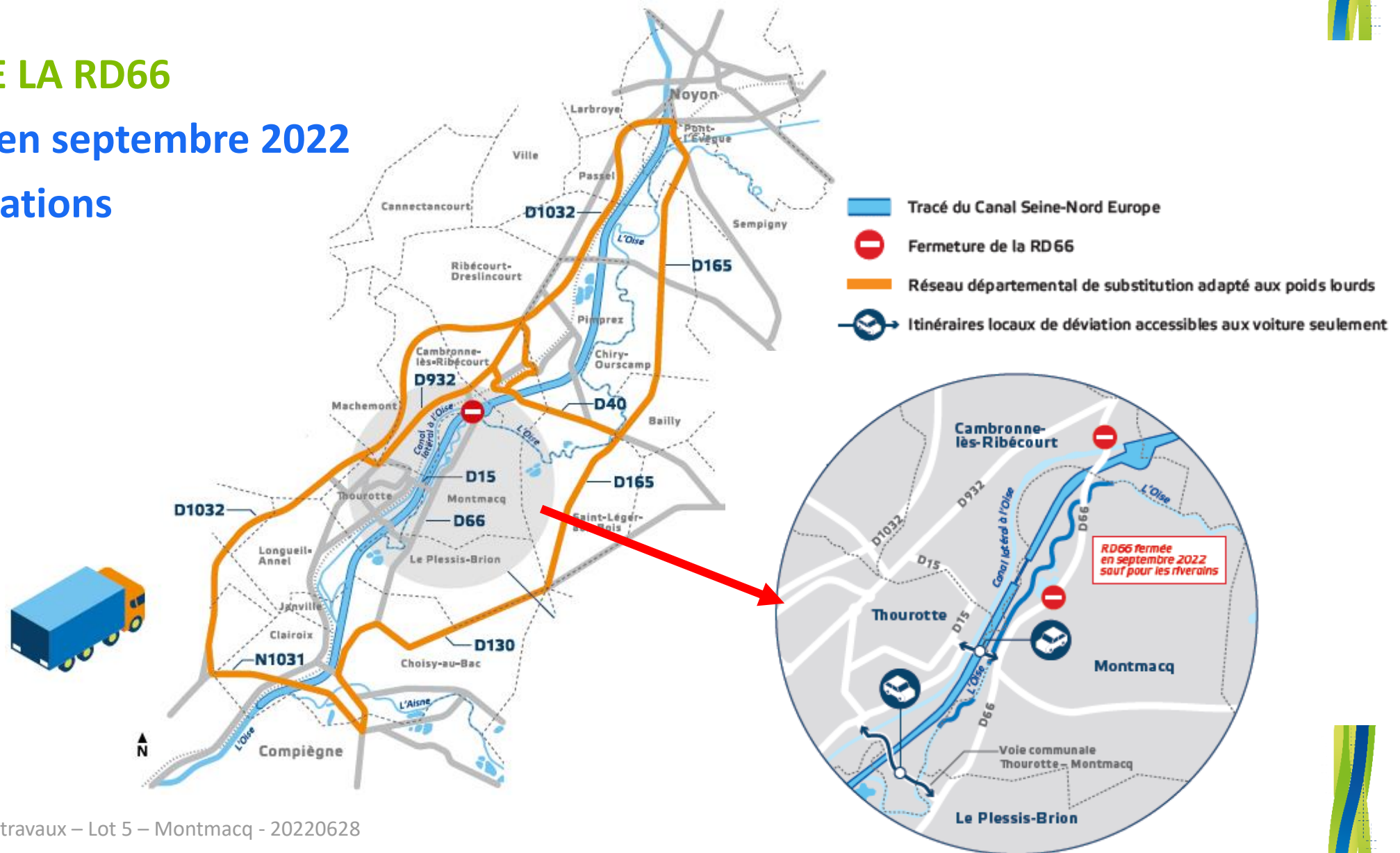


LES IMPACTS SUR LA CIRCULATION

- FERMETURE DE LA RD66

+ Une 1^{ère} étape en septembre 2022

+ 2 types de déviations



QUI FAIT QUOI SUR LE CHANTIER ?

- **LE MAÎTRE D'OUVRAGE (MOA) : SOCIÉTÉ DU CANAL SEINE-NORD EUROPE**

- + **Personne morale pour laquelle l'ouvrage est construit**

- + **Responsable principal**

- **LE MAÎTRE D'ŒUVRE (MOE) : GROUPEMENT TEAM'O+ **

- + **Sélectionné par le maître d'ouvrage**

- + **mène les études de conception du projet puis supervise l'activité des entreprises**

- **L'ENTREPRISE : GROUPEMENT NORD CONFLUENCES **

- + **Désignées par la Société du Canal Seine-Nord Europe dans le cadre d'un marché public**

- + **Construisent le Canal**

- **LE CSPS : QUALICONSULT **

- + **Coordonne les interfaces des entreprises et veille à l'application des règles pour garantir la sécurité**

+ Et bien sûr un rôle incontournable des co-financiers (L'État, la Région HdF, les Départements du Nord, de l'Oise, du Pas-de-Calais et de la Somme, l'Europe), puis de l'exploitant (VNF)

LE GROUPEMENT NORD CONFLUENCES



SAS Entreprise Roger Martin (Mandataire) – Dijon (21)



SAS Charier TP / Agence Grands Terrassements - Couëron (44)



Buesa SAS - Béziers (34)



SAS Oise TP – Etablissement de Lhotelier Travaux Publics – Beauvais (60)



SAS Demathieu Bard Construction - Pontault-Combault (77)



SAS Demathieu Bard Construction Nord - Marcq-en-Baroeuil (59)



Charier Génie Civil SAS - Marne-la-Vallée (77)



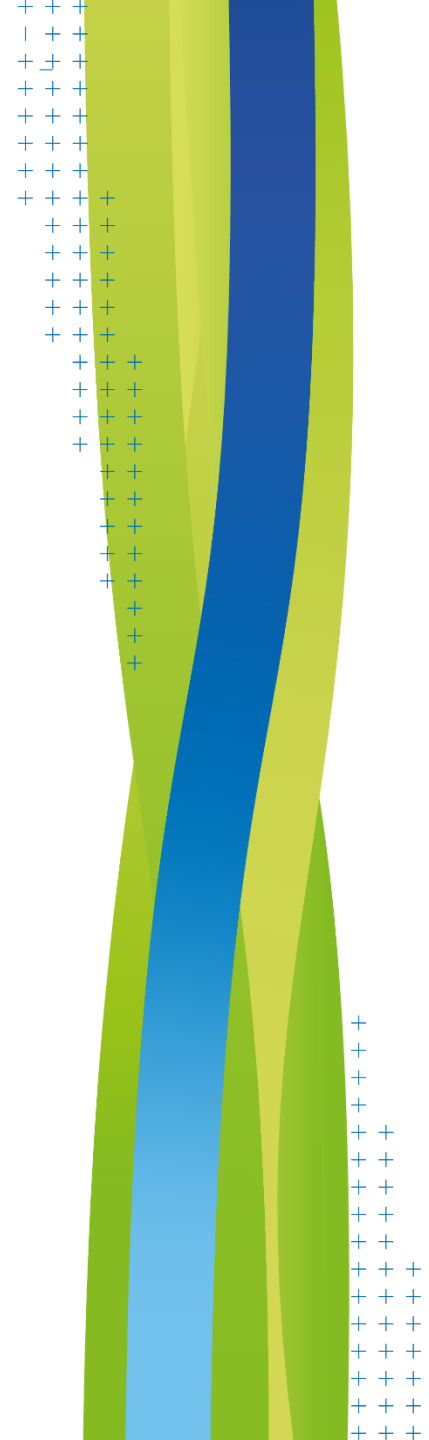
ETPO (Entreprise de Travaux Publics de l'Ouest) - Nanterre (92)



Berthold SAS - Dieue-sur-Meuse (55)

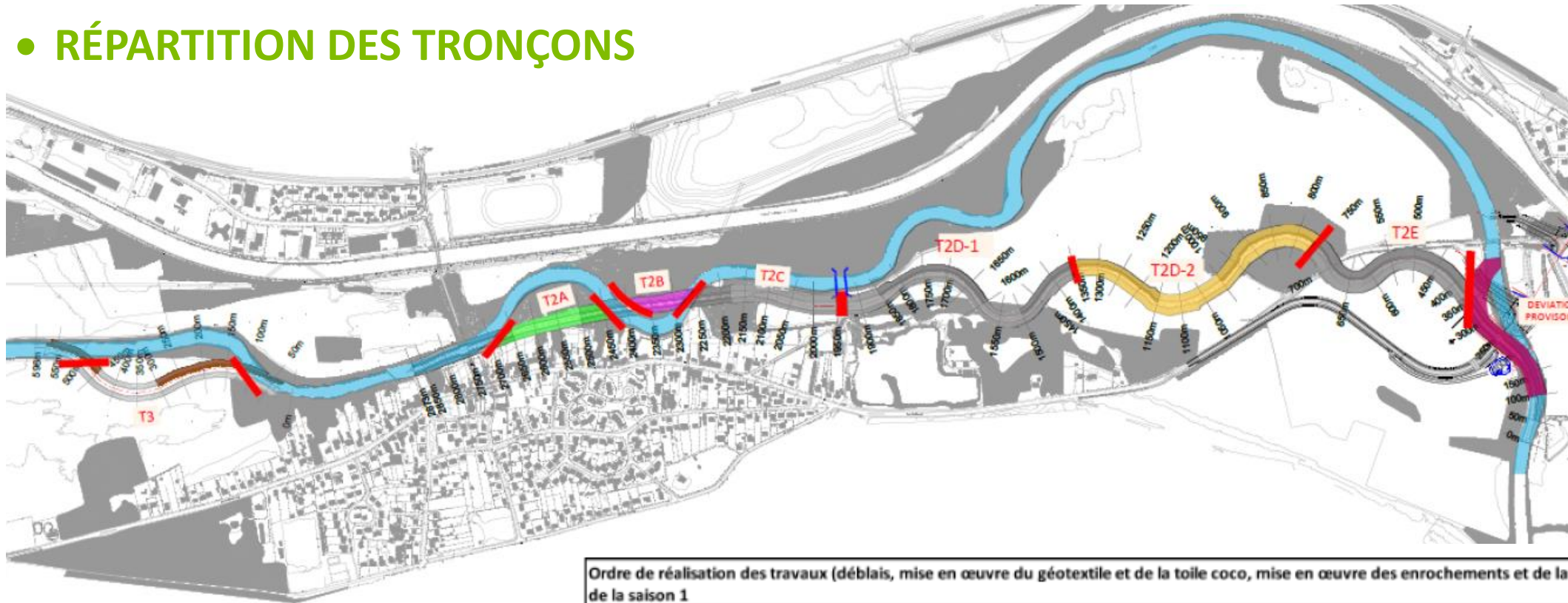


PLUS TECHNIQUEMENT



LE RESCINDEMENT DE L'OISE

• RÉPARTITION DES TRONÇONS



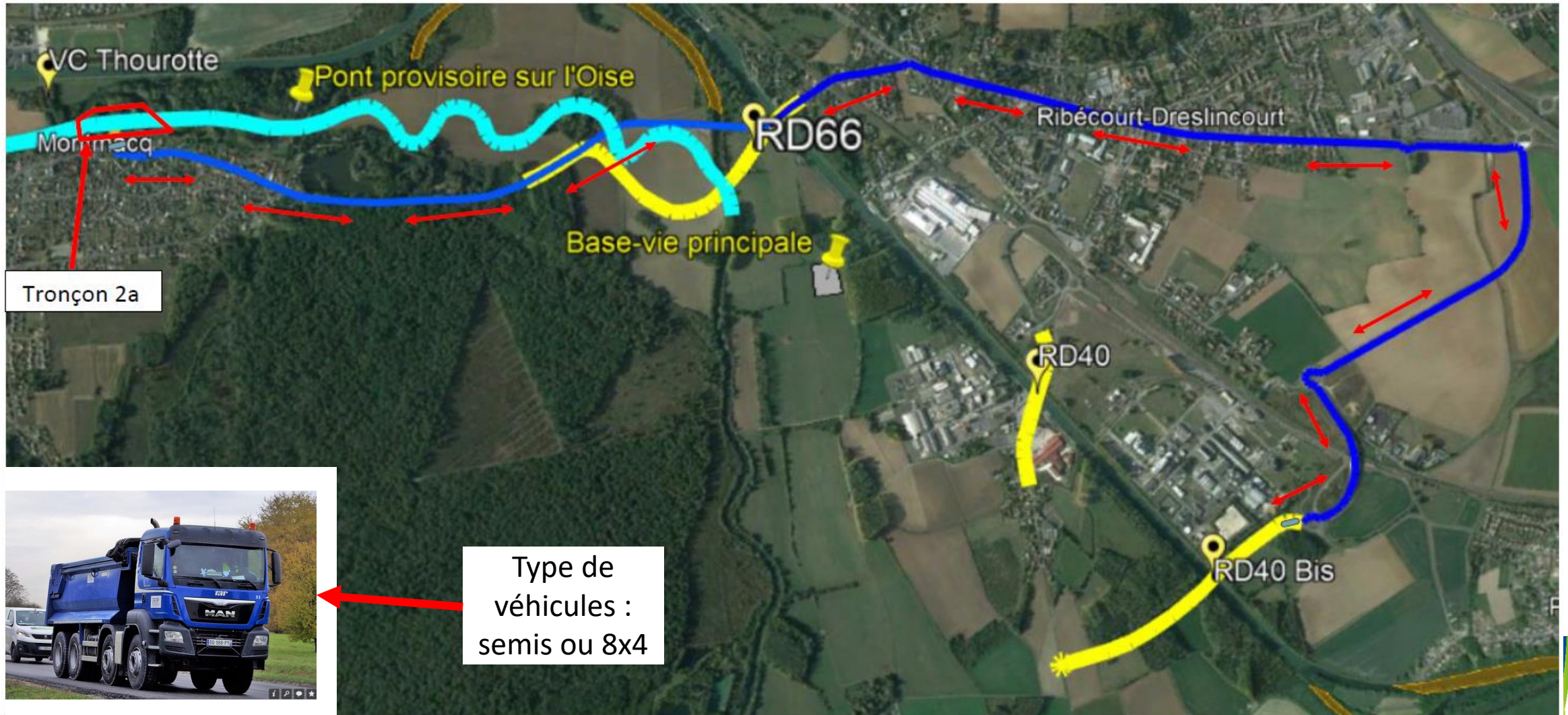
• PLANNING PRÉVISIONNEL

Ordre de réalisation des travaux (déblais, mise en œuvre du géotextile et de la toile coco, mise en œuvre des enrochements et de la terre végétale lors de la saison 1

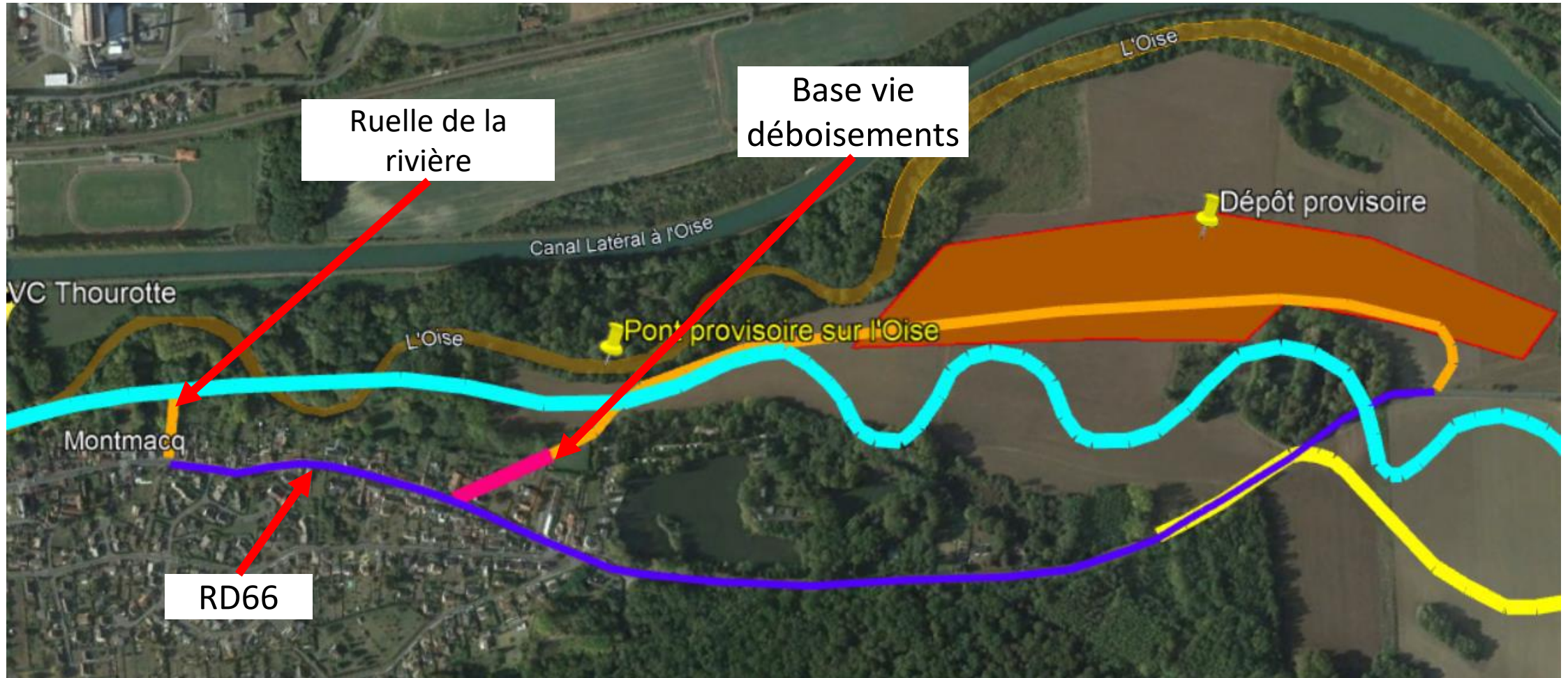
	sept-22	oct-22	nov-22	déc-22	janv-23
	M4	M5	M6	M7	M8
Tronçon 2a	■	■			
Tronçon 2b		■	■		
Tronçon 2c			■	■	
Tronçon 2d (partiel)			■	■	
Tronçon 2e				■	■
Deviations provisoires de l'Oise				■	■
Tronçon 3				■	■

LES CIRCULATIONS DES MATÉRIAUX

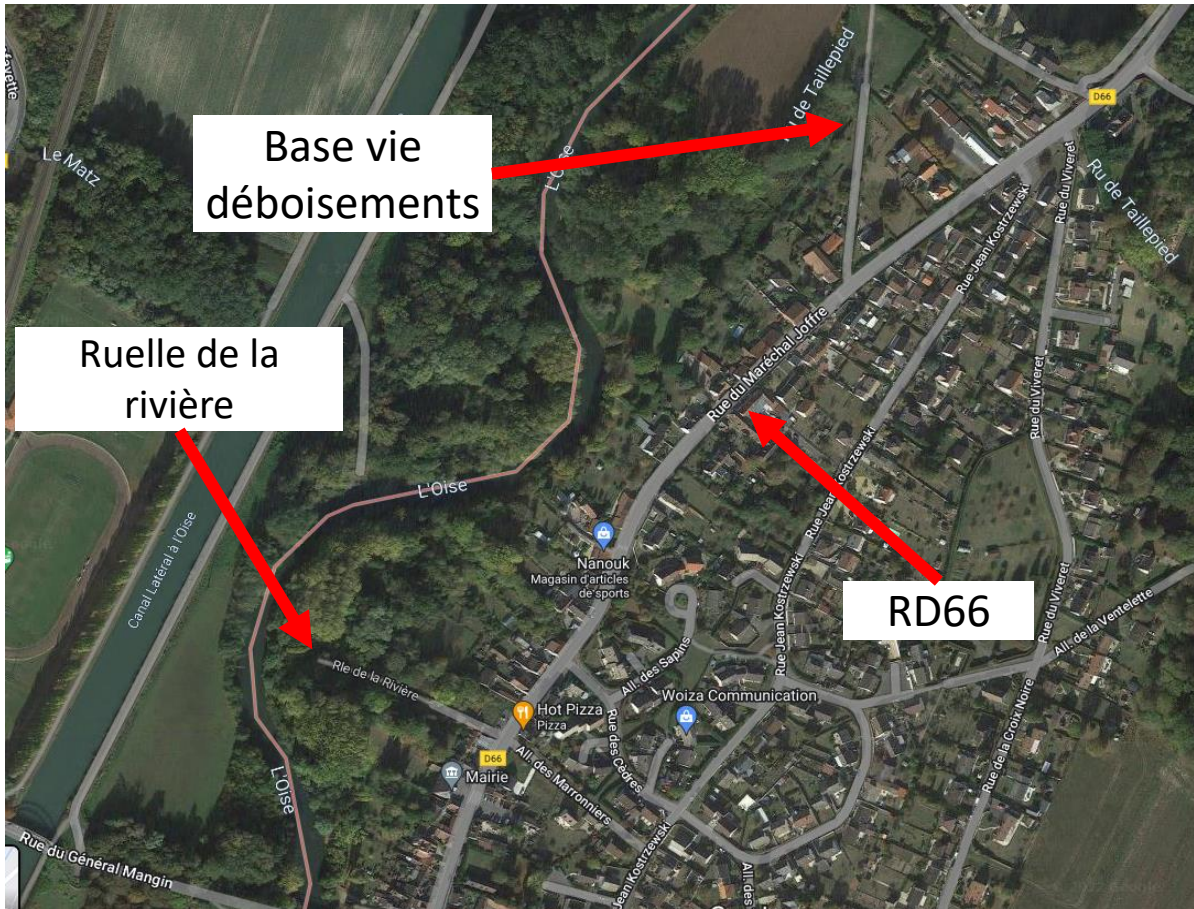
● SEPTEMBRE 2022



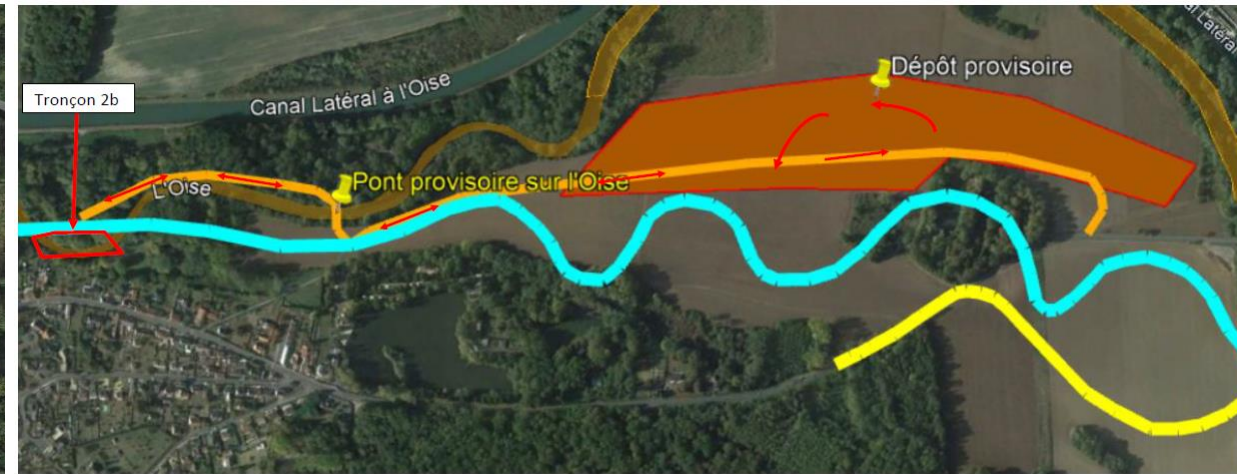
● SEPTEMBRE 2022



- **SEPTEMBRE 2022**

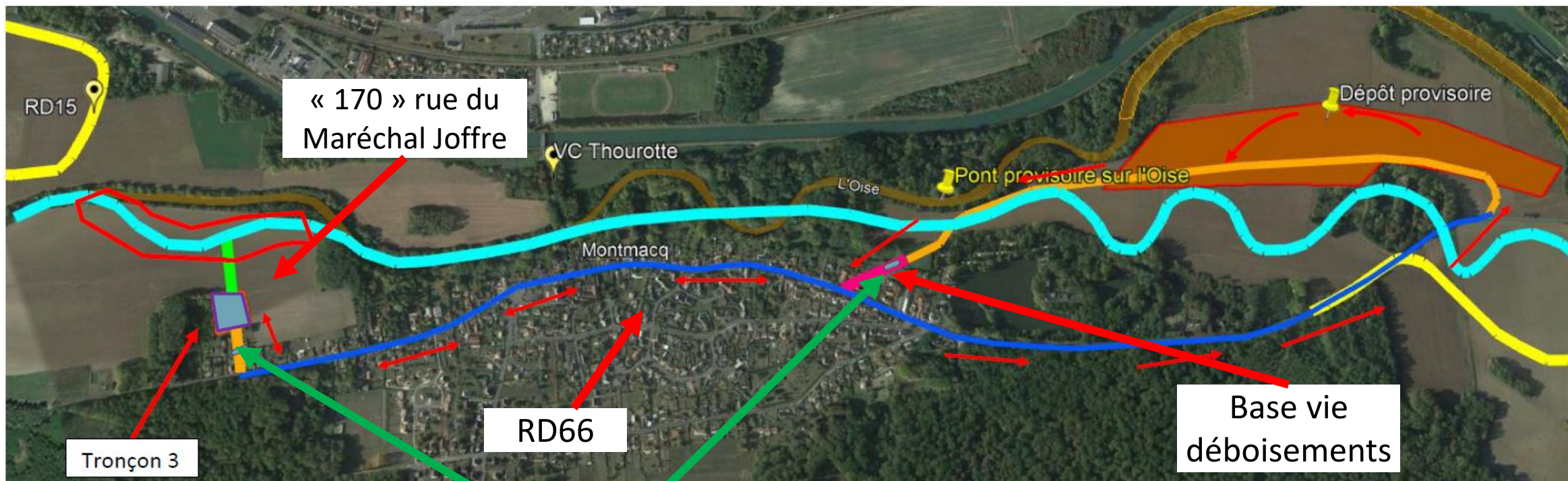


- **OCTOBRE 2022**



+ Circulations par le chantier

• AVRIL 2023



Dispositifs de
lavage des roues

RÉTABLISSEMENT DE LA RD66

- **PRINCIPAUX ENJEUX ET CONTRAINTES**

- + Oise + CLO
- + Accès chantier, phasage
- + Faune et flore
- + Futur accès écluse et TOARC

- **COUPE FONCTIONNELLE DE LA FUTURE RD66**

- + 2x1 voies de circulation de 3,50m de large, toit à 2,5%, bandes rives 0,20m
- + 1 bande dérasée droite de 1,40 m
- + 1 bande multi-usages de 3,00 m (piste cyclable)

- **PRINCIPALES QUANTITÉS**

- + 1,1 km de RD neuve + Accès écluse
- + 170 000 m³ de remblais
- + 2300 m² Soutènement, remblais renforcés
- + 3600 T d'enrobés
- + 1 ouvrage tri-poutres de 105m de portée
- + 2 ouvrages bi-poutres de 46m de portée
- + Déconstruction de 2 ouvrages existants



RÉTABLISSEMENT DE LA RD40BIS

- **PRINCIPAUX ENJEUX ET CONTRAINTES**

- + CLO

- + Raccords sur 2 giratoires existants

- + Faune et flore

- + Nécessaire pour coupure RD40

- **COUPE FONCTIONNELLE DE LA FUTURE RD40BIS**

- + 2x1 voies de circulation de 3,50m de large, profil en toit à 2,5%, bandes rives 0,20m

- + 1 bande dérasée droite de 1,40 m

- + 1 bande multi-usages de 3,00 m (piste cyclable)

- **PRINCIPALES QUANTITÉS**

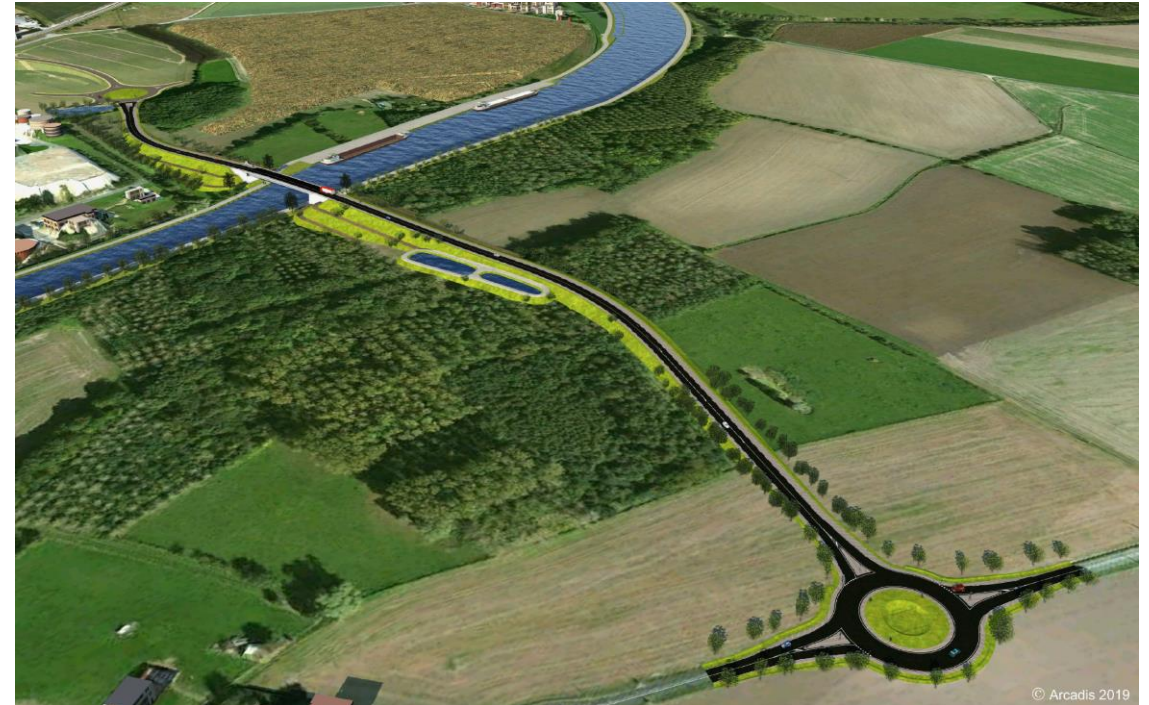
- + 1,0km de RD neuve

- + 122 000 m³ de remblais

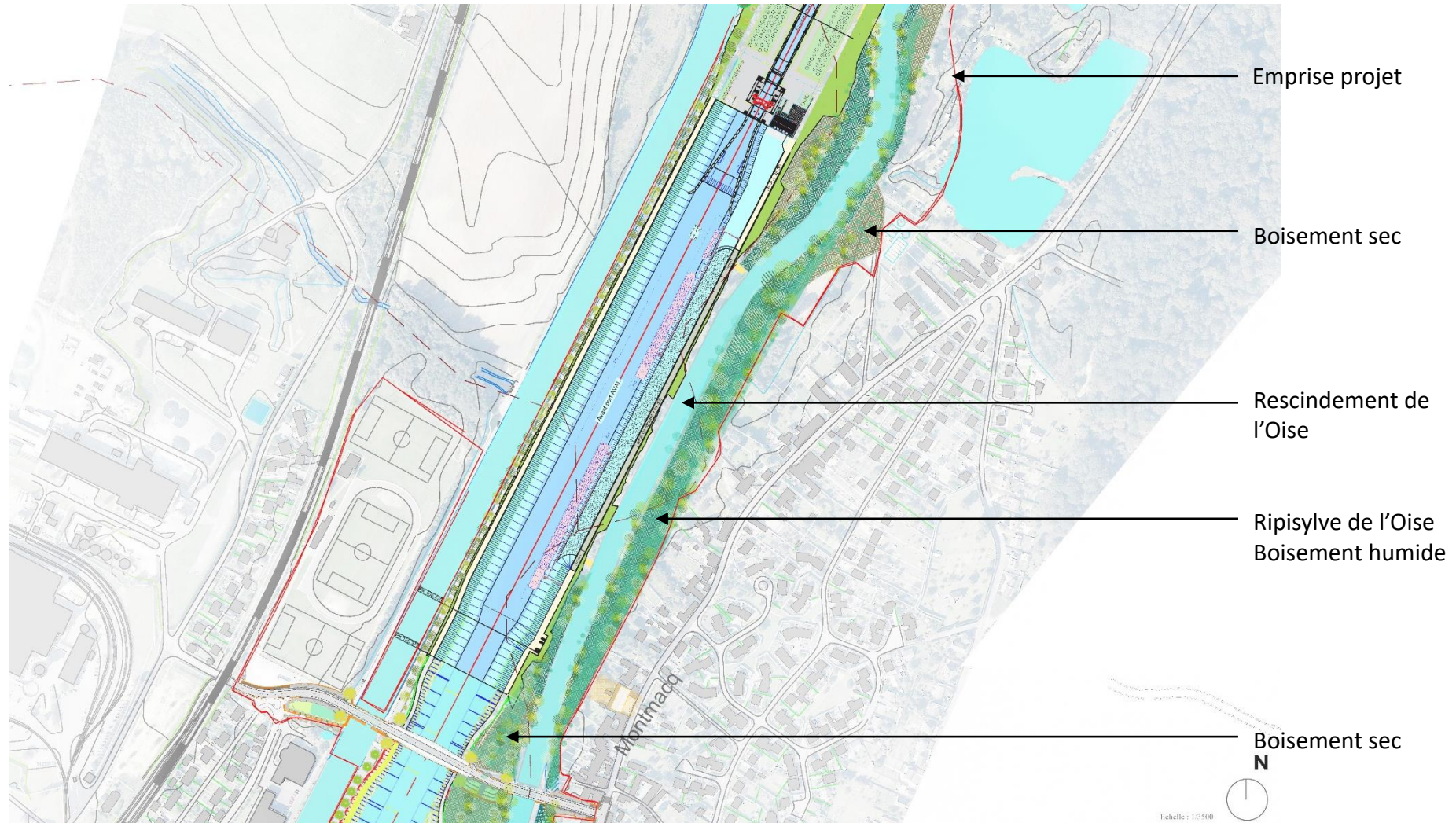
- + 440 m² Sout. remblais renforcés

- + 2500 T d'enrobés

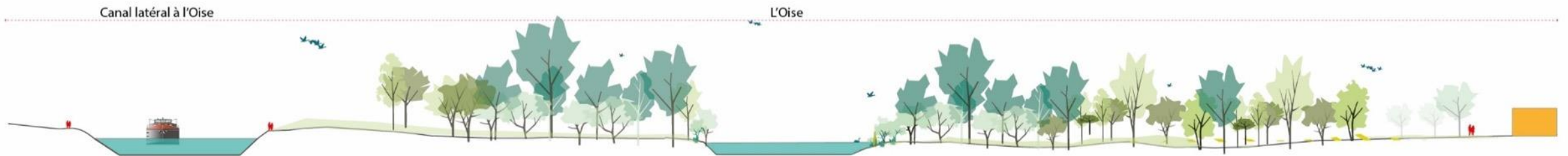
- + 1 ouvrage bipoutres de 78m de portée



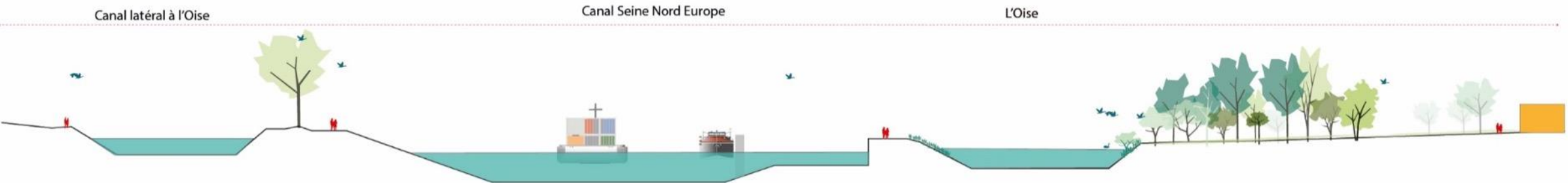
RAPPEL DE LA SITUATION FINALE



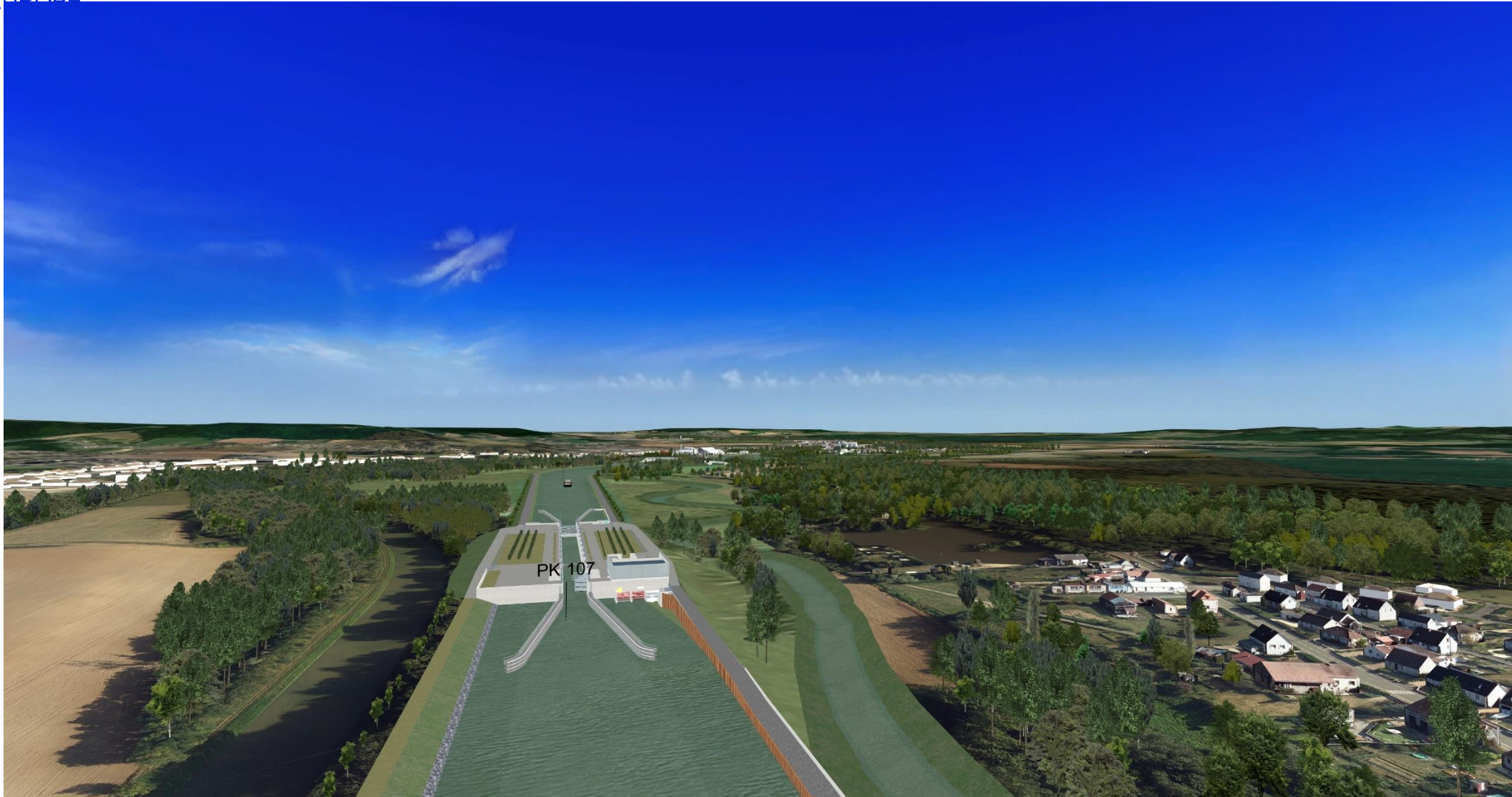
Coupe de l'existant



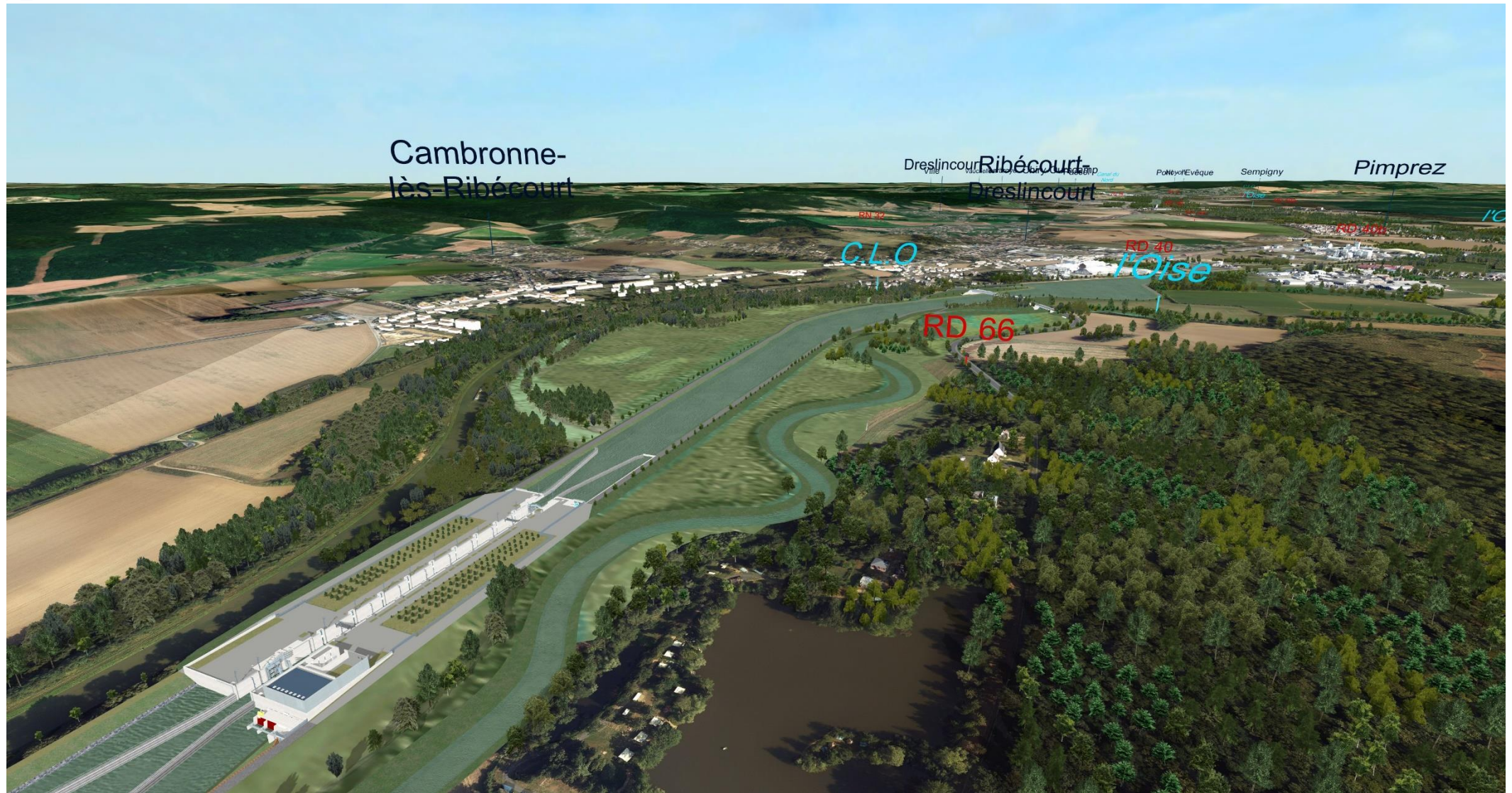
Coupe projet



RAPPEL DE LA SITUATION FINALE



RAPPEL DE LA SITUATION FINALE



LA SCSNE VOUS ACCOMPAGNE



**Une remarque sur nos chantiers,
Une question sur le projet ?**

Contactez-nous : compiegnois.noyonnais@scsne.fr

DES OUTILS, DES BONS RÉFLEXES, DES MOYENS DE CONTACTS

• UN CONTACT POUR TOUS ET POUR TOUT

+ compiegnois.noyonnais@scsne.fr

• UNE PLAQUETTE DÉDIÉE À NOTRE TERRITOIRE

• UN SITE INTERNET BIENTÔT REVISITÉ

• UNE LETTRE D'INFORMATION TERRITORIALE

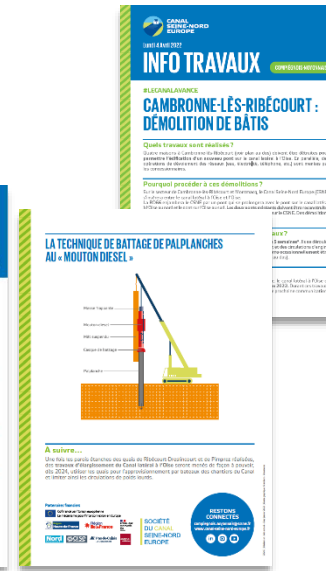
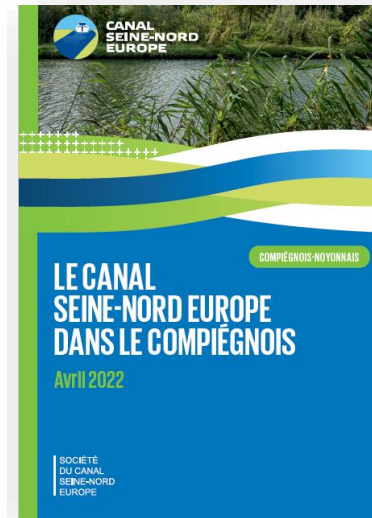
• DES FLASH INFO TRAVAUX

• DES OUTILS QUI CONTINUENT DE SE DÉVELOPPER POUR ACCOMPAGNER LES CHANTIERS

• ET SURTOUT DES RELATIONS ÉTROITES AVEC LES COMMUNES



MAISON
DU CANAL



ET PAR-DESSUS TOUT...

LA SÉCURITÉ est l'affaire
de tous et de tous les instants



ADOPTER DE BONS RÉFLEXES

SOYEZ ATTENTIF À PROXIMITÉ DES CHANTIERS

À pied, à vélo ou en voiture, soyez vigilant lorsque vous êtes à proximité des chantiers !



- Respectez la **signalisation** des chantiers.
- **Ralentissez** à l'approche de la zone de chantier.
- Faites attention aux **entrées et sorties de camions**.
- Utilisez **les voies et chemins réservés** à votre mode de déplacement (piéton, vélo ou voiture).
- **Adaptez votre vitesse** aux conditions de circulation : présence d'engins, modifications de signalisation, sols glissants, projections...

LA SÉCURITÉ est l'affaire de tous, et de tous les instants



Une remarque sur nos chantiers,
Une question sur le projet ?
Contactez-nous : compiegnois.noyonnais@scsne.fr

UN CHANTIER EST UNE ZONE DANGEREUSE RESPECTEZ L'INTERDICTION D'Y PÉNÉTRER

Les chantiers du Canal Seine-Nord Europe ne sont pas des terrains de jeu !



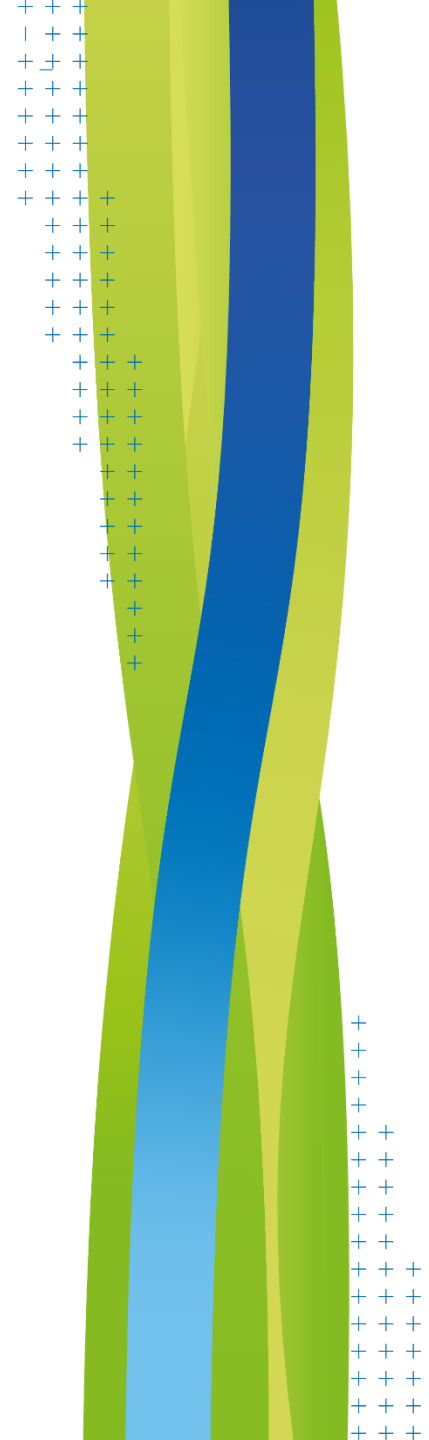
- **Circulation de camions et d'engins** de chantier avec peu de visibilité pour les conducteurs
- Présence de **machines et de matériels dangereux**
- **Chutes** possibles (trous, objets au sol...)
- **Autres dangers** possibles (chocs électriques, noyade, chutes d'objets, ensevelissement, explosion, produits dangereux...)

LA SÉCURITÉ est l'affaire de tous, et de tous les instants



Une remarque sur nos chantiers,
Une question sur le projet ?
Contactez-nous : compiegnois.noyonnais@scsne.fr

À VOTRE ÉCOUTE !





CANAL SEINE-NORD EUROPE

#LeCanalAvecMoi

SOCIÉTÉ
DU CANAL
SEINE-NORD
EUROPE

Partenaires financiers



Cofinancé par l'Union européenne
Le mécanisme pour l'interconnexion en Europe



www.
canal-seine-
nord-europe.fr