



**CANAL
SEINE-NORD
EUROPE**

RÉUNION PUBLIQUE D'INFORMATION

LES AMÉNAGEMENTS DANS LE SECTEUR DE LE PLESSIS BRION

MARDI 19 OCTOBRE 2021

SOCIÉTÉ
DU CANAL
SEINE-NORD
EUROPE



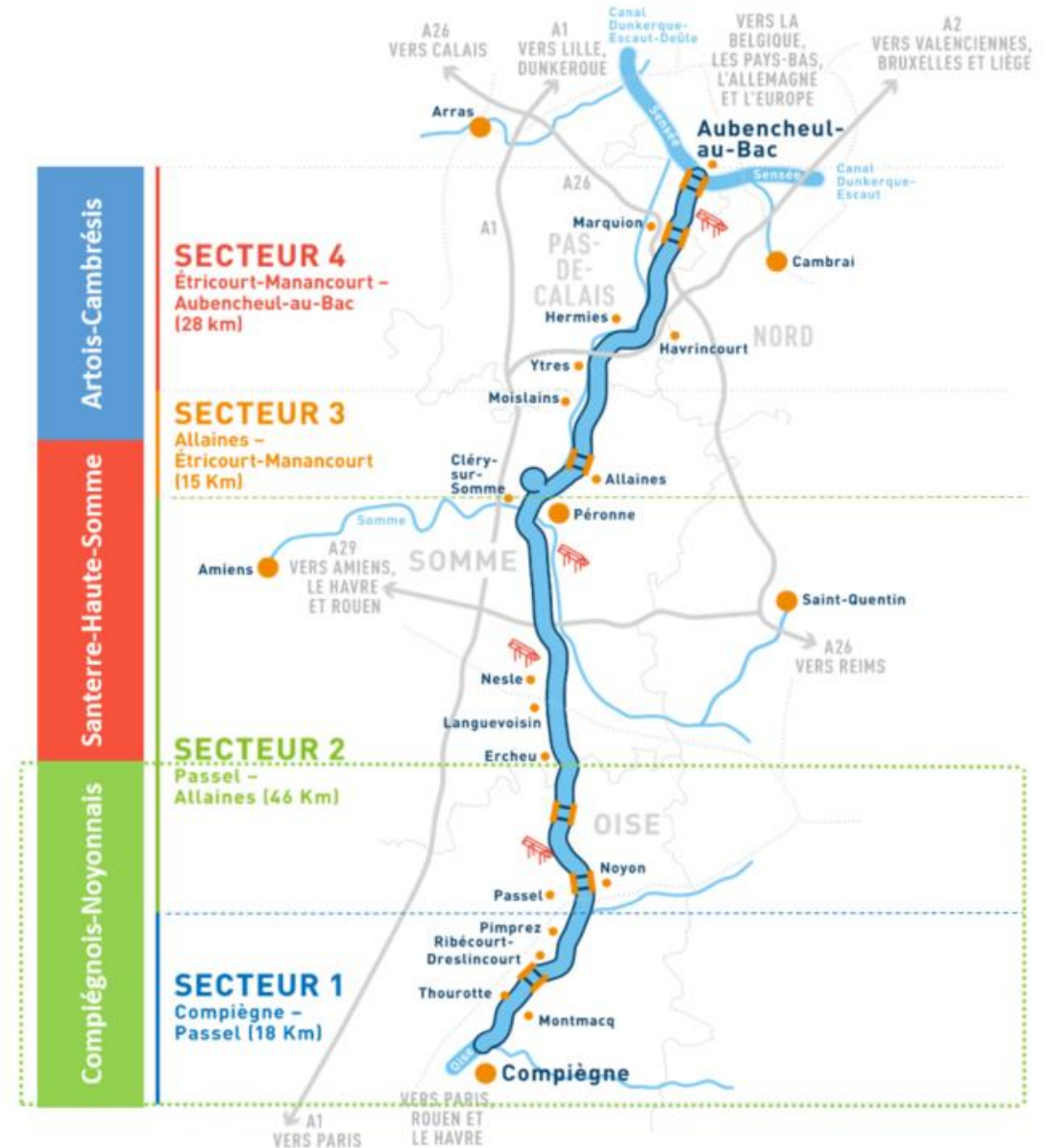
Cofinancé par le mécanisme pour l'interconnexion
en Europe de l'Union européenne

INTRODUCTION	LE CANAL SEINE-NORD EUROPE	FOCUS SUR L'EMPLOI	ECHANGES	LES AMÉNAGEMENTS À LE PLESSIS BRION	LE DÉBUT DES TRAVAUX SUR LE TERRITOIRE	ECHANGES
	Pourquoi un canal ? Par où passe-t-il ?	La démarche Grand Chantier Les opportunités concrètes pour les habitants et les entreprises du territoire		Le Canal à Le Plessis Brion Les projets connexes	Les premiers travaux sur votre territoire Les moyens d'information	

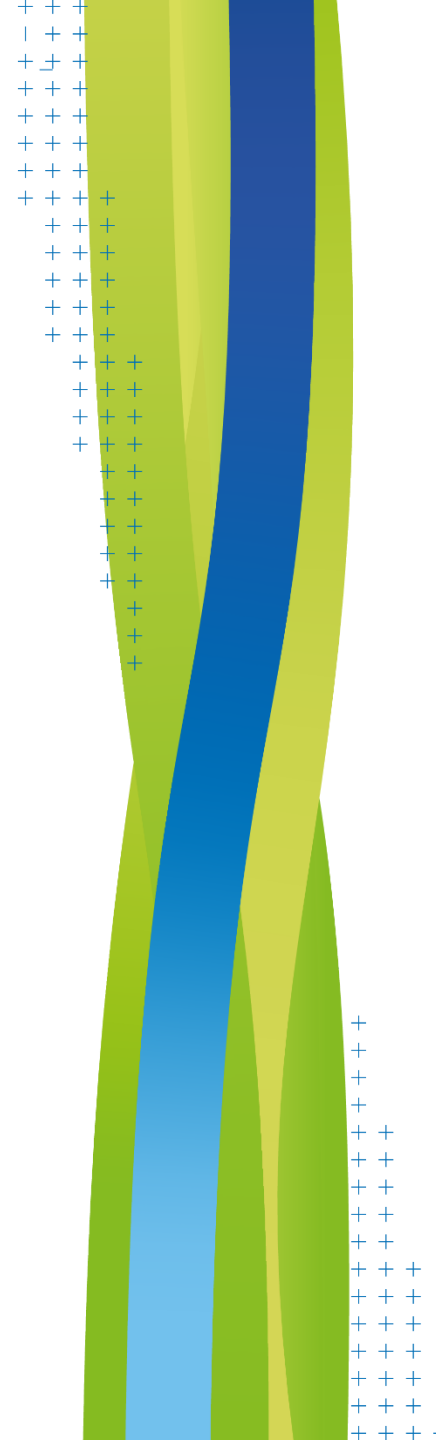
compiegnois.noyonnais@scsne.fr

LES INTERVENANTS

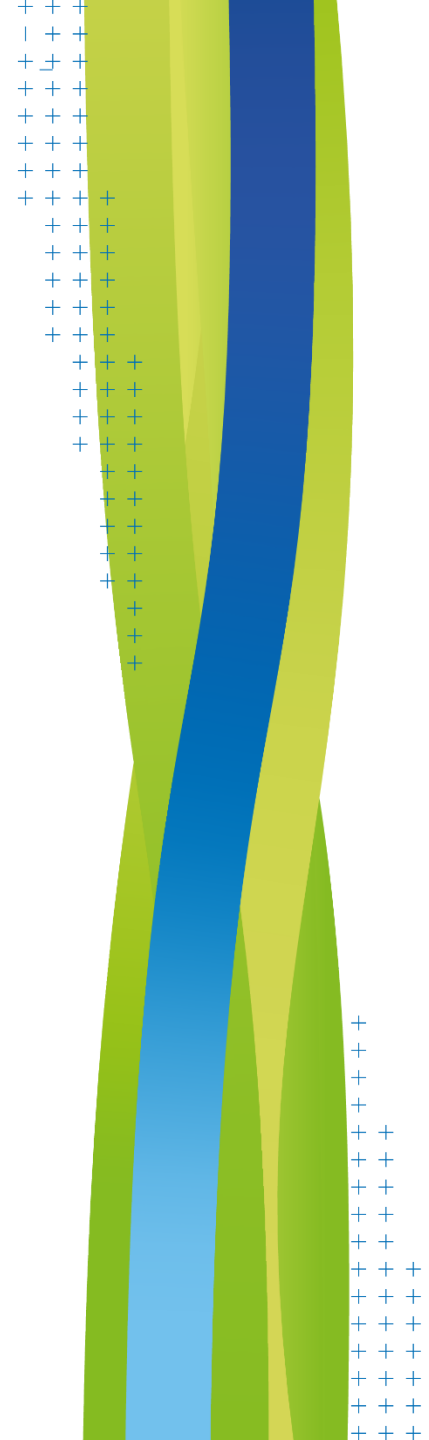
- **LA COMMUNE**
 - + Jean-Pierre DAMIEN, Maire de Le Plessis Brion
- **LA SOCIÉTÉ DU CANAL SEINE-NORD EUROPE**
 - + Pierre-Yves BIET, Directeur Partenariats Territoires
 - + Lyna POBEDA, Directrice de territoire Compiégnois-Noyonnais
 - + Frédéric ARNOLD, Directeur du secteur 1
 - + Pierre-Yves DELPORTE, Directeur adjoint du secteur 1



ET VOUS ?



JEAN-PIERRE DAMIEN, MAIRE DE LE PLESSIS BRION





**CANAL
SEINE-NORD
EUROPE**

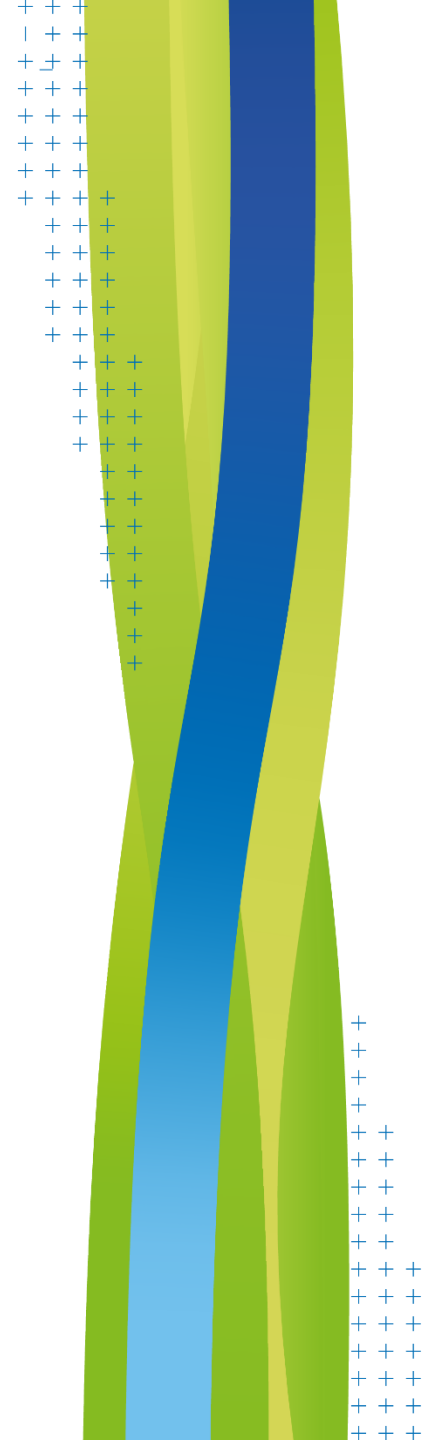
LE CANAL SEINE-NORD EUROPE

SOCIÉTÉ
DU CANAL
SEINE-NORD
EUROPE



Cofinancé par le mécanisme pour l'interconnexion
en Europe de l'Union européenne

PIERRE-YVES BIET, DIRECTEUR PARTENARIATS ET TERRITOIRES



POURQUOI LE CANAL SEINE-NORD EUROPE ?

seine
escout



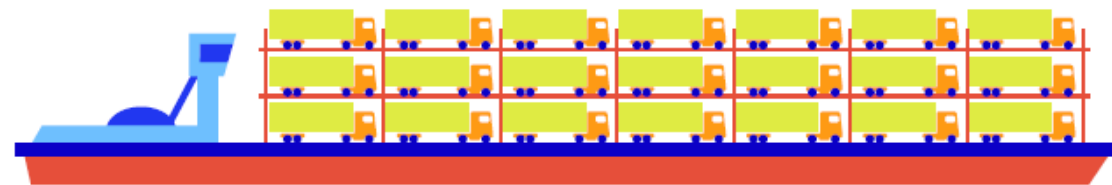
Le maillon central de la
liaison fluviale Seine-Escaut

5 OBJECTIFS

+ Relier le réseau fluvial français au réseau européen à grand gabarit

+ Développer le transport fluvial, mode de transport écologique

UNE BARGE TRANSPORTE EN UNE FOIS L'ÉQUIVALENT DE **220 CAMIONS**



**1 AUTOMOTEUR FLUVIAL DE 4400 TONNES PAR JOUR
ÉQUIVAUT AU PASSAGE D'UN CAMION
(25 TONNES) TOUTES LES 4 MINUTES**

POURQUOI LE CANAL SEINE-NORD EUROPE ?

**seine
escaut**



**Le maillon central de la
liaison fluviale Seine-Escaut**

5 OBJECTIFS

- + **Relier le réseau fluvial français** au réseau européen à grand gabarit
- + **Développer le transport fluvial**, mode de transport écologique
- + **Renforcer la compétitivité** des entreprises du territoire
- + **Améliorer l'attractivité des régions desservies** pour de nouvelles implantations industrielles et logistiques
- + **Augmenter le potentiel des ports maritimes** par de nouveaux débouchés de navigation

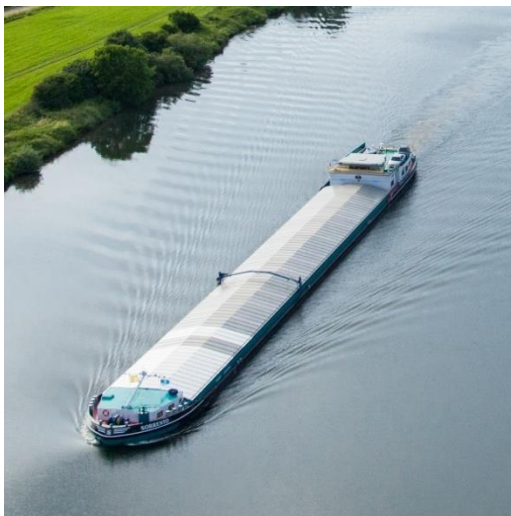
CANAL SEINE-NORD EUROPE










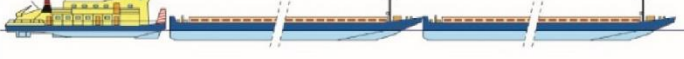
DIMENSIONS DES BATEAUX

Canal du Nord



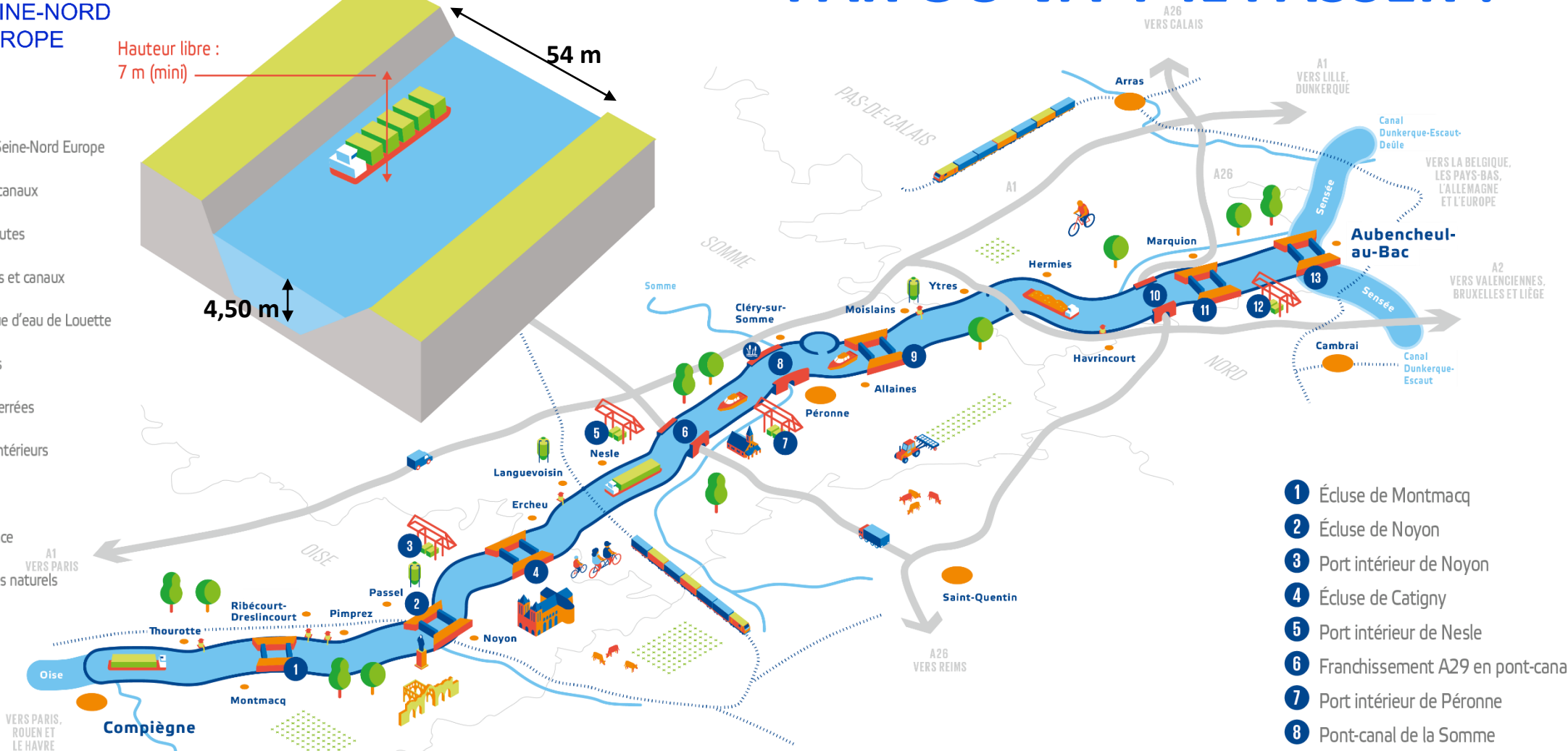
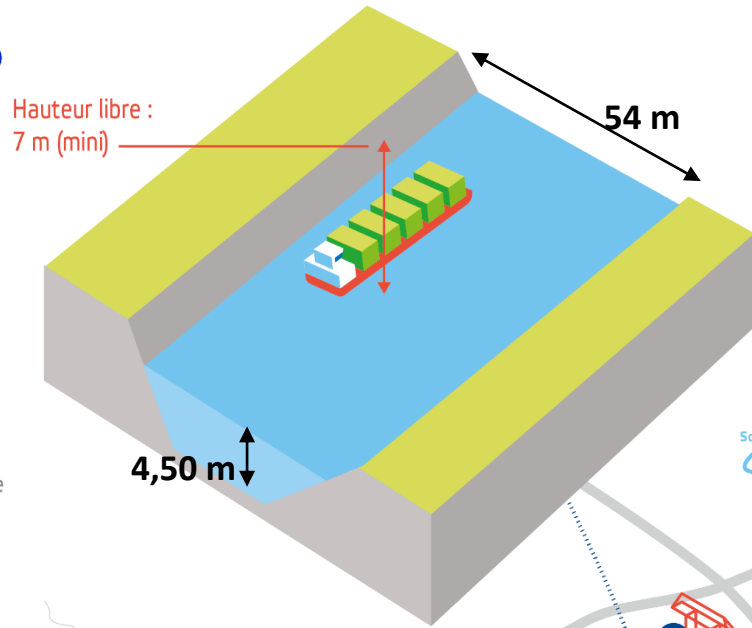
Canal Seine-Nord Europe



	Types de bateaux	Capacité de cale	Longueur	Largeur
x 10 à 14	 Péniche dite de 38,50 m 	250 à 350 t	38,50 m	5,05 m
x 30	 Automoteur et petit convoi type canal du Nord 	750 t	90 m	5,705 m
x 54	 Automoteur type Rhein-Herne-Kanal (RHK) 	1.350 t	80 m	9,50 m
x 40 à 120	 Automoteur rhénan 	1.000 à 4.000 t	135 m	11,45 m
x 60 à 220	 Convoi moderne constitué d'un pousseur et de barges 	1.500 à 4.400 t	jusqu'à 180 m	11,40 m

PAR OÙ VA-T-IL PASSER ?

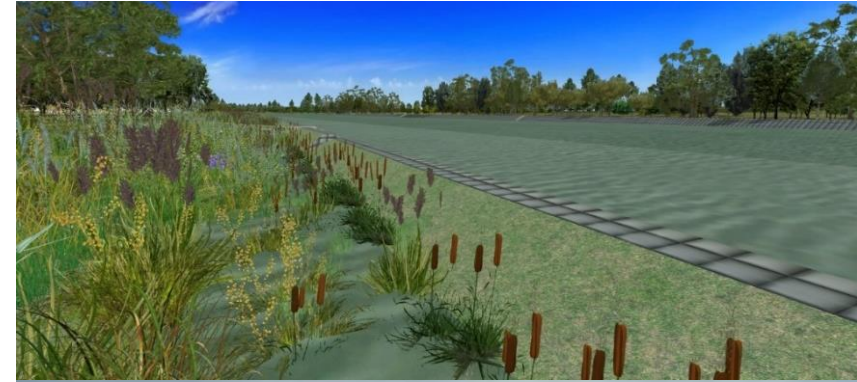
-  Canal Seine-Nord Europe
-  Ponts canaux
-  Autoroutes
-  Rivières et canaux
-  Retenue d'eau de Louette
-  Écluses
-  Voies ferrées
-  Ports intérieurs
-  Quais
-  Plaisance
-  Espaces naturels



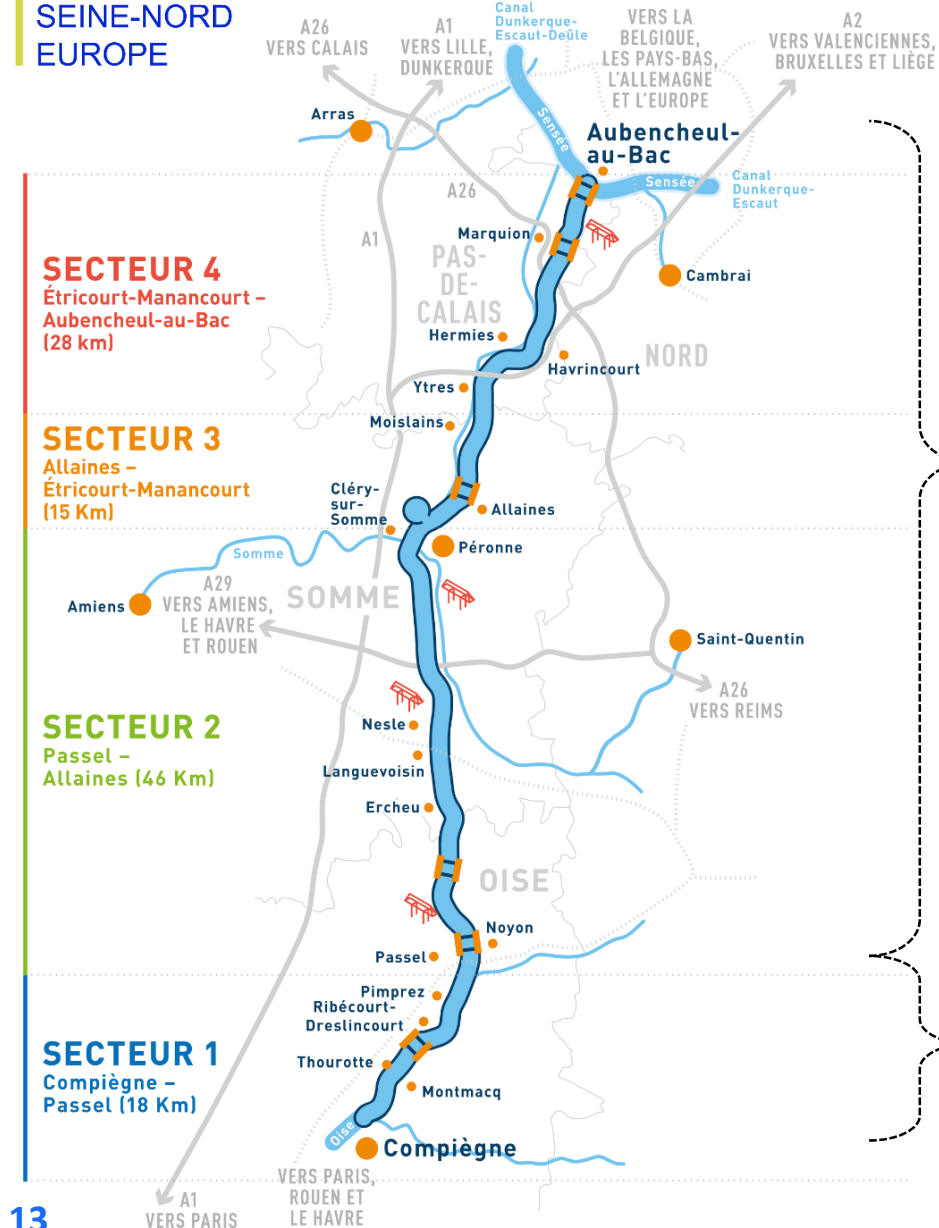
- 1 Écluse de Montmacq
- 2 Écluse de Noyon
- 3 Port intérieur de Noyon
- 4 Écluse de Catigny
- 5 Port intérieur de Nesle
- 6 Franchissement A29 en pont-canal
- 7 Port intérieur de Péronne
- 8 Pont-canal de la Somme
- 9 Écluse d'Allaines
- 10 Franchissement A26 en pont-canal
- 11 Écluse de Marquion / Bourlon
- 12 Port intérieur de Cambrai-Marquion
- 13 Écluse d'Oisy-le-Verger

L'ENVIRONNEMENT AU CŒUR DE LA CONCEPTION DU CANAL

- **L'ALIMENTATION EN EAU DU CANAL**
 - + Un canal alimenté par l'Oise
 - + Une consommation maîtrisée de l'eau
- **UN PROGRAMME DE COMPENSATION AMBITIEUX**
 - + Le CSNE impacte environ 300 ha de milieux naturels (zones humides, boisements, etc.)
 - + Le CSNE crée environ 700 ha de milieux naturels (berges lagunées, zones humides, boisements, etc.)
 - + Des aménagements environnementaux qui ont déjà démarré : plantations d'arbre à Bienville, Chiry-Ourscamp, Cléry-sur-Somme



OÙ EN SOMMES NOUS ?

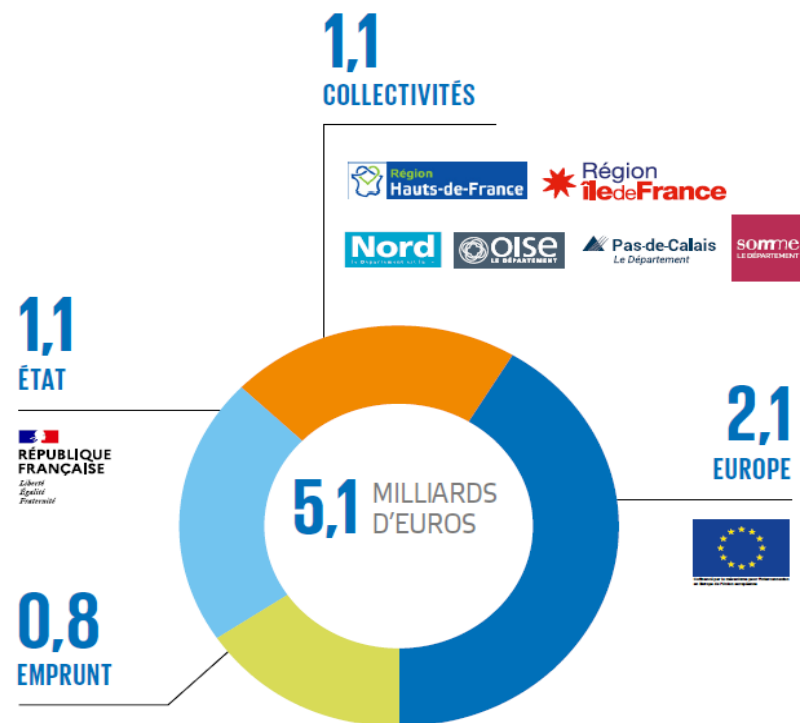


- **SECTEURS 2, 3, 4, ÉCLUSES S5 PASSEL (60) -AUBENCHEUL-AU-BAC (59)**
 - + Maitres d'œuvre désignés fin 2019
 - + Avant-projets réalisés
 - + 2021-2022-2023 : études de Projet / procédures réglementaires / acquisitions foncières / travaux préparatoires
 - + Travaux principaux 2024
 - + Mise en service fin 2028
- **SECTEUR 1 COMPIÈGNE (60) – PASSEL (60)**
 - + Maitre d'œuvre désigné en 2017
 - + Arrêté d'autorisation environnementale délivré 8 avril 2021
 - + Premiers travaux engagés en mai 2021
 - + Mise en service mi-2027

QUI FINANCE ET QUI RÉALISE LE CANAL ?

Une **convention de financement définitive** signée le **22 novembre 2019** pour un investissement de **5118 M€HT courants**

Un maître d'ouvrage en place : la **Société du Canal Seine-Nord Europe**, créée en 2017, établissement public local depuis le 1/4/2020



Le conseil de surveillance

- Rassemble les élus des Collectivités qui financent, L'Etat et l'Europe

- Fixe les orientations stratégiques

EP Local : 30 membres

Etat : 10 membres

Collectivités : 15 membres

Hauts-de-France	5	Nord	3
OISE	2	Pas-de-Calais	3
		Somme	2

1 « autres collectivités »

**1 Député
1 Sénateur
1 Personne qualifiée
DG de Voies Navigables de France**

2 Membres Europe (consultatif)



**CANAL
SEINE-NORD
EUROPE**

FOCUS SUR L'EMPLOI

SOCIÉTÉ
DU CANAL
SEINE-NORD
EUROPE



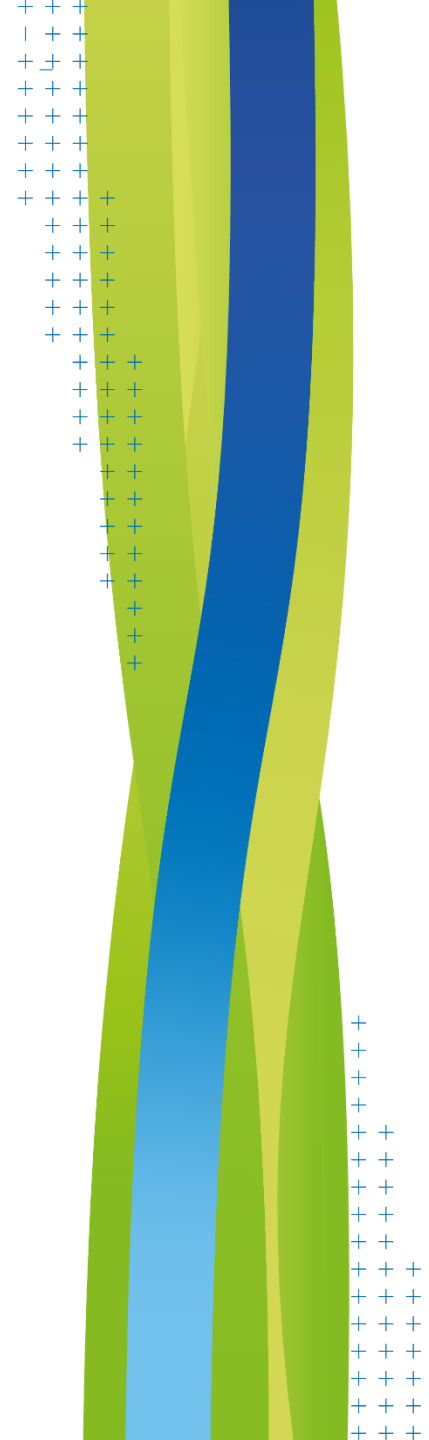
Cofinancé par le mécanisme pour l'interconnexion
en Europe de l'Union européenne



**DÉMARCHE
GRAND CHANTIER
CANAL SEINE-NORD
EUROPE**

**+ UNE CHANCE
POUR L'EMPLOI!**

ECHANGES





**CANAL
SEINE-NORD
EUROPE**

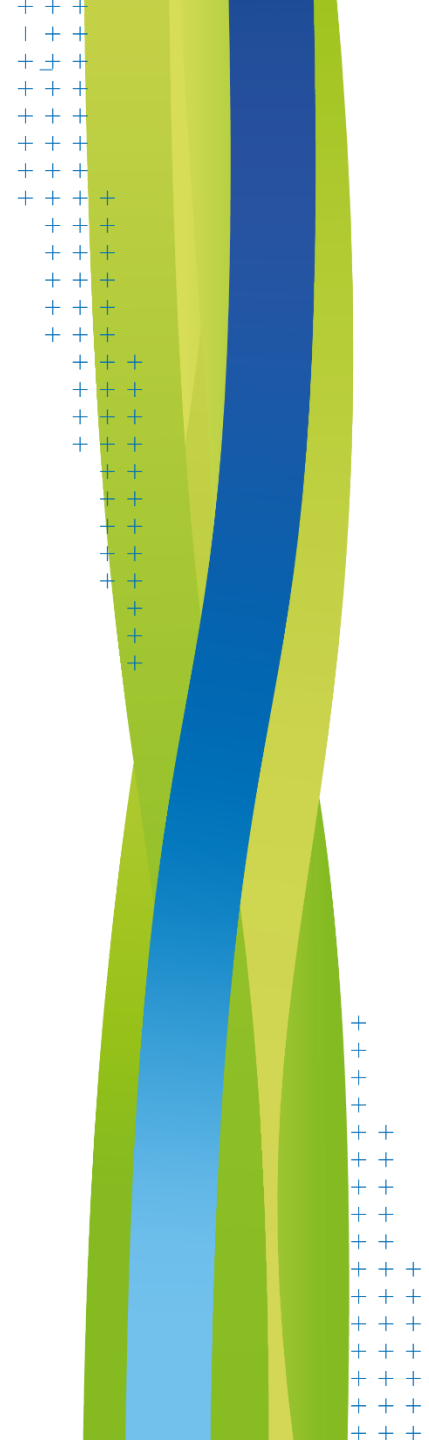
LE CANAL ET SES AMÉNAGEMENTS A LE PLESSIS BRION

SOCIÉTÉ
DU CANAL
SEINE-NORD
EUROPE



Cofinancé par le mécanisme pour l'interconnexion
en Europe de l'Union européenne

FREDERIC ARNOLD, DIRECTEUR DU SECTEUR 1





LE TRACÉ DU CANAL À LE PLESSIS BRION



LE CANAL À LE PLESSIS BRION



LE CANAL À LE PLESSIS BRION



LYNA POBEDA, DIRECTRICE DE TERRITOIRE COMPIÉGNOIS-NOYONNAIS



LA DÉMARCHE GRAND CHANTIER

- ANTICIPER POUR FAIRE DE CE PROJET UNE OPPORTUNITÉ POUR LE TERRITOIRE

Un dispositif régional

Copiloté par la
Région Hauts-de-
France et Préfecture
de Région



CANAL
EMPLOI



CANAL
FORMATION



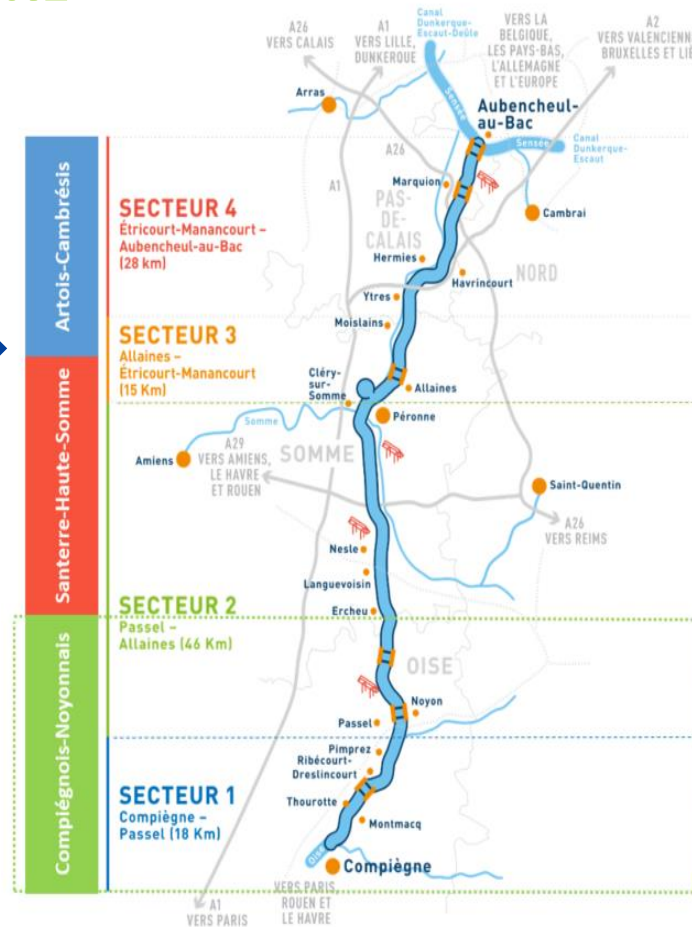
CANAL
SOLIDAIRE



CANAL
ENTREPRISES



CANAL
ACCUEIL



Une déclinaison territoriale

Copilotée l'État (Sous-préfets) et la Région Hauts-de-France



3 contrats territoriaux de développement

Volet 1 :

Aménagement bord à canal

Volet 2 :

Développement économique, emploi,
formation, insertion

Volet 3 :

Organisation du chantier

Volet 4 :

Devenir des canaux existants

LES AMÉNAGEMENTS BORD À CANAL CHEMINEMENTS DOUX

- + Un Canal connecté au territoire,
- + Une opportunité pour renforcer le maillage des itinéraires



PROJECTION DES CHEMINEMENTS DOUX AU 7/09/2021
(version de travail – représentation non finalisée)

LES AMÉNAGEMENTS BORD À CANAL CHEMINEMENTS DOUX



- **UNE VOLONTÉ COMMUNE D'INTÉGRER DES AMÉNAGEMENTS CONNEXES**
- ✚ **Une piste cyclable le long du rétablissement de la RD81 entre Clairoix et Choisy-au-Bac et le long du CSNE**

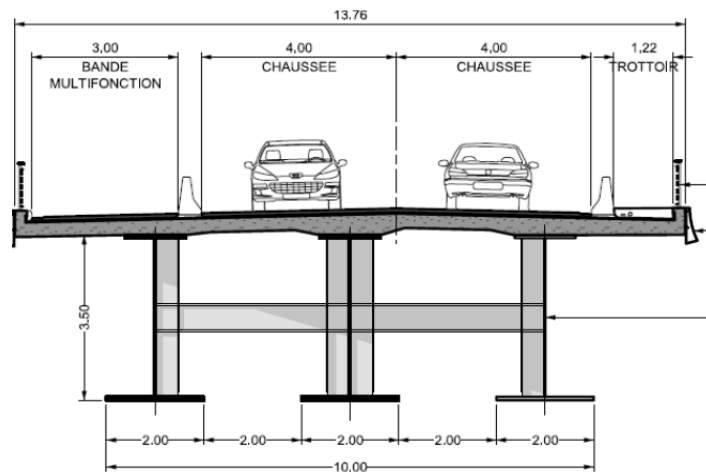
— — — — — Projet d'aménagement cyclable en cours de définition

LES AMÉNAGEMENTS BORD À CANAL CHEMINEMENTS DOUX



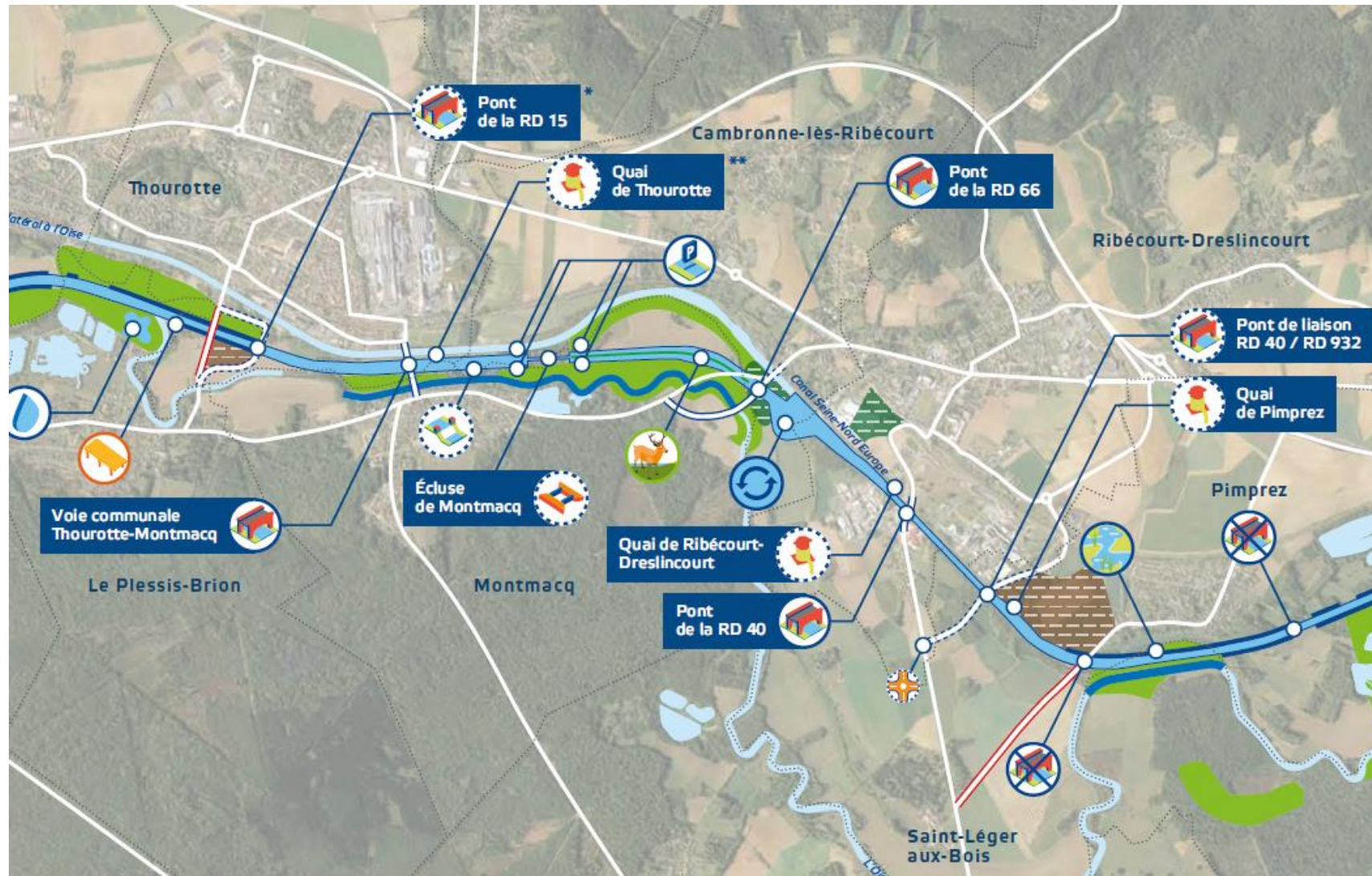
+ Une piste cyclable le long du rétablissement de la RD66 reliant Montmacq – Cambronne-lès-Ribécourt (franchissant le CLO, le CSNE et l’Oise)

+ Un cheminement piétons le long du rétablissement de la RD15 reliant Le Plessis-Brion – Thourotte (échanges encore en cours)



- **UN PARTENARIAT EN COURS DE MISE EN ŒUVRE**
- + Entre la SCSNE, la CC2V, le Département de l’Oise, avec le soutien des autres financeurs du Canal (Région Hauts-de-France, État et l’UE)

ECHANGES





**CANAL
SEINE-NORD
EUROPE**

LE DÉBUT DES TRAVAUX SUR LE TERRITOIRE

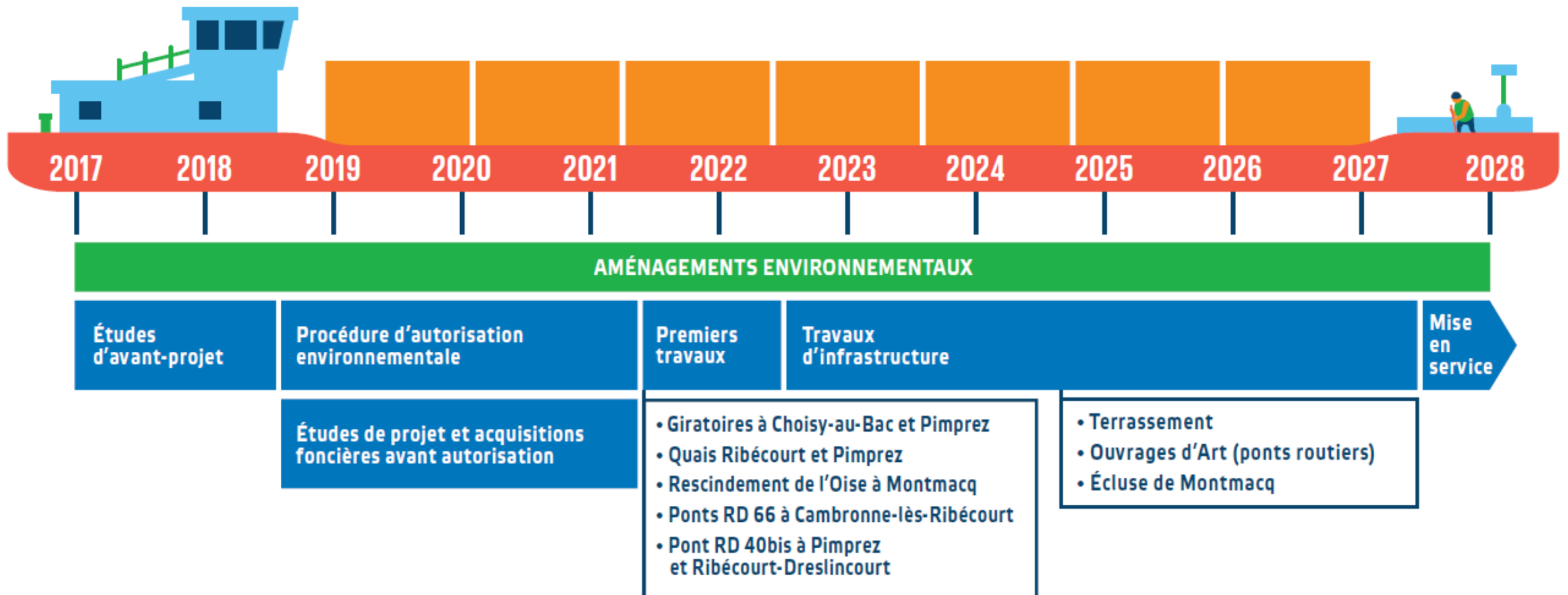
SOCIÉTÉ
DU CANAL
SEINE-NORD
EUROPE



Cofinancé par le mécanisme pour l'interconnexion
en Europe de l'Union européenne

LYNA POBEDA, DIRECTRICE DE TERRITOIRE COMPIÉGNOIS-NOYONNAIS

DES TRAVAUX EN PLUSIEURS PHASES



DES TRAVAUX QUI DÉMARRENT SUR LE SECTEUR 1

- CONSTRUCTION
DES QUAIS DE
PIMPRESZ ET DE
RIBÉCOURT



CANAL SEINE-NORD EUROPE

**ICI, NOUS CONSTRUONS
LE QUAÏ DE RIBÉCOURT-DRESLINCOURT**

MAÎTRE D'OUVRAGE :
SOCIÉTÉ DU CANAL
SEINE-NORD EUROPE
2, rue de la République
93000 Le Blanc-Mesnil

MAÎTRE D'ŒUVRE :
TEAM CP
10, rue de la République
93000 Le Blanc-Mesnil

COORDONNATEUR SÉCURITÉ :
QUANTRONIC SÉCURITÉ
1, rue de la République
93000 Le Blanc-Mesnil

SOCIÉTÉ :
EUROPE
SEINE-NORD
EUROPE

ENTREPRISES / GROUPEMENT :
B&B (B&B)
M&P (M&P)
S&S (S&S)
S&S (S&S)

L'ÉQUIPE :
MISE FONDATIONS

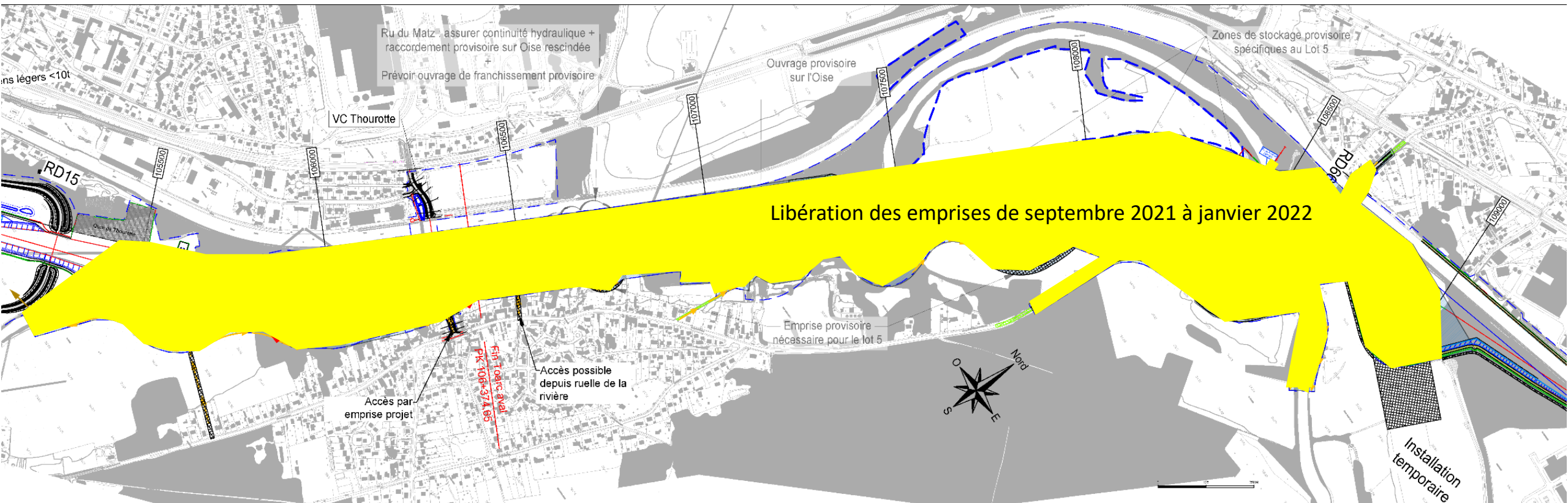
CONTACTS :
01 44 40 74 96
compagnie.seine@seine.fr

DES TRAVAUX QUI DÉMARRENT SUR LE SECTEUR 1

- + Des déboisements pour laisser la place aux diagnostics archéologiques
- + Réalisés fin 2020
- + Les diagnostics archéologiques (septembre 2021 à avril 2022)
- + Des déboisements à venir à Le Plessis Brion en 2022



DES TRAVAUX QUI DÉMARRENT SUR LE SECTEUR 1

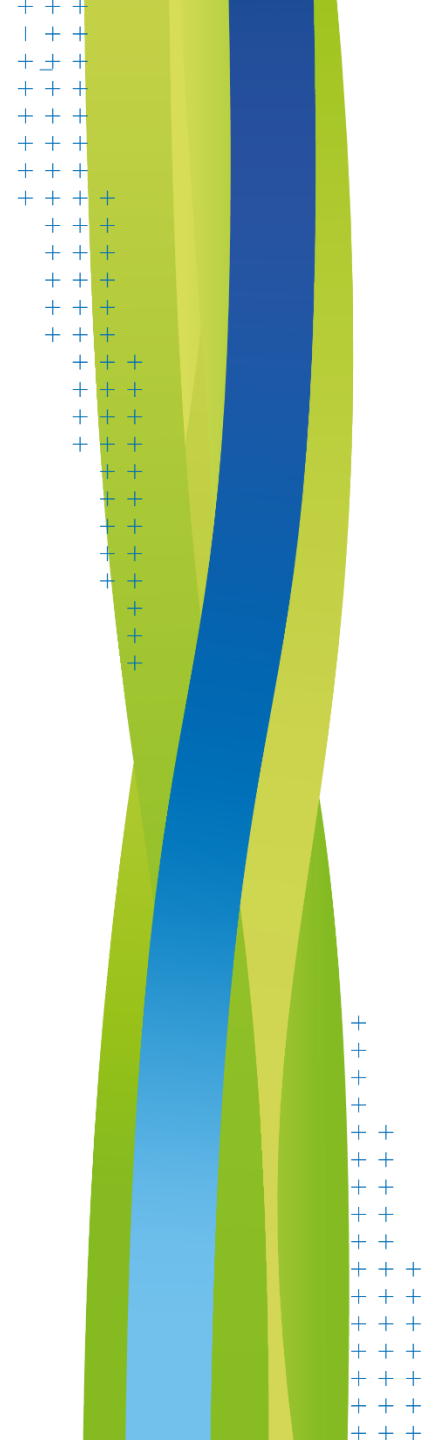


Creusement du lit de la nouvelle Oise :
Printemps 2022 – printemps 2023

Pont sur l'Oise : Été
2022 - 2023

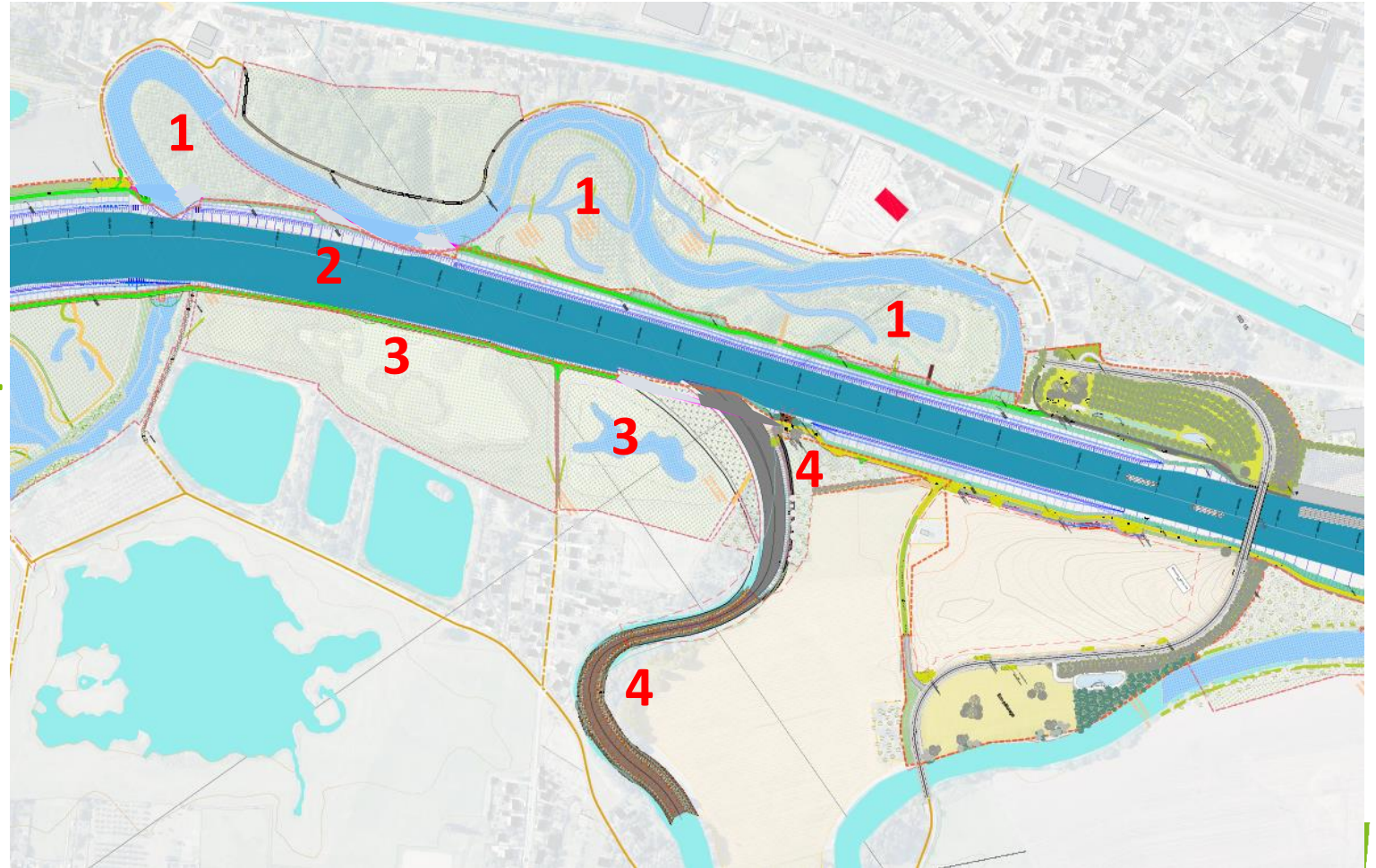
Coupe de la RD66 : Printemps 2024
Début 2023 – Printemps 2024

FREDERIC ARNOLD, DIRECTEUR DU SECTEUR 1



LE TRACÉ DU CANAL À LE PLESSIS BRION

- 1 AMÉNAGEMENT DES ANCIENNES BOUCLES
- 2 CANAL PROPREMENT DIT – LES BERGES DU CANAL SERONT MAINTENUES AU NIVEAU DU TERRAIN NATUREL À LE PLESSIS-BRION
- 3 AMÉNAGEMENT D'UN ÉTANG
- 4 AMÉNAGEMENT DE LA CONFLUENCE

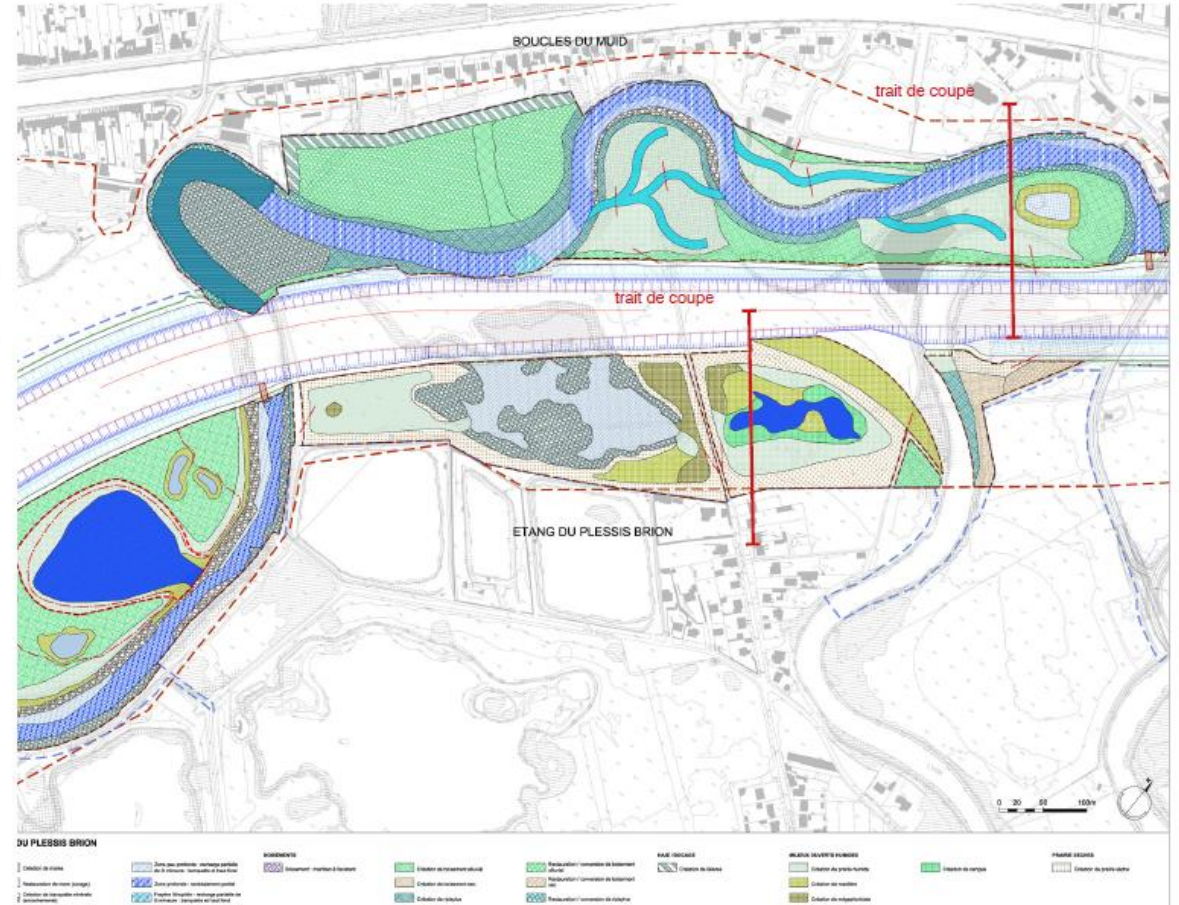


LES AMÉNAGEMENTS ÉCOLOGIQUES

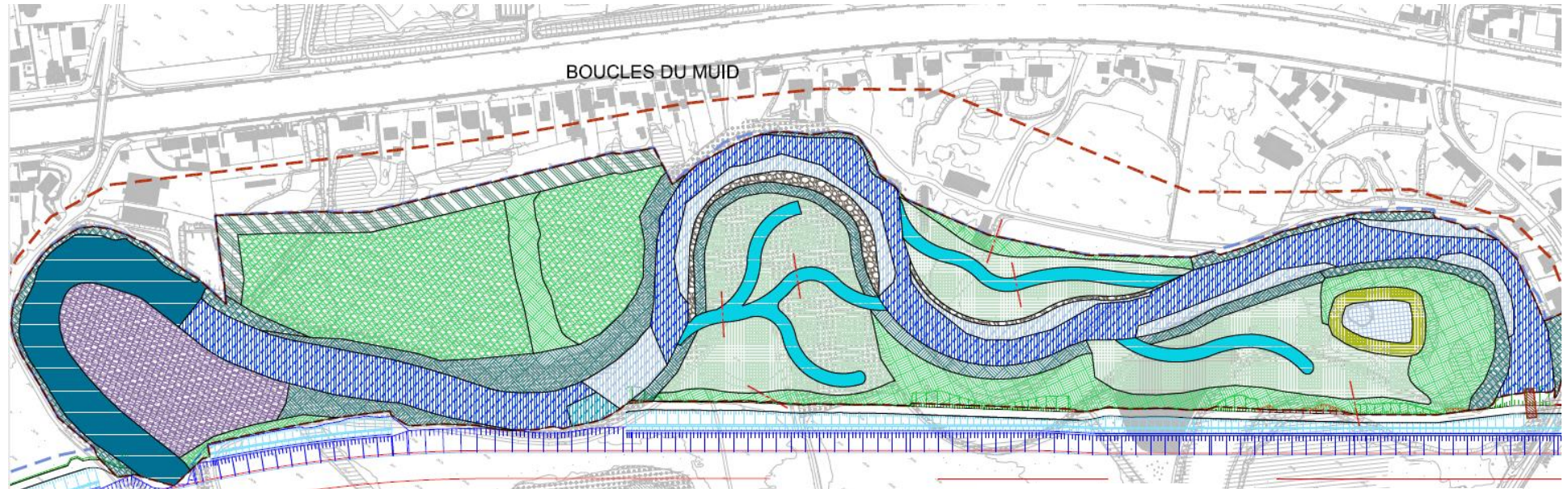
- VUE DU SECTEUR AUJOURD'HUI



- PLAN GLOBAL DES COMPENSATIONS ÉCOLOGIQUES DEMAIN



ZOOM SUR LES BOUCLES DU MUIDS



COURS D'EAU ET MILIEUX EN EAU

- Maintien eau existante
- Création d'un cours d'eau
- Création d'un plan d'eau
- Création de mares
- Restauration de mare (curage)
- Création de banquette minérale (enrochements)

- Zone peu profonde : recharge partielle de lit mineure ; banquette et haut fond
- Zone profonde : remblaiement partiel
- Frayère lithophile - recharge partielle de lit mineure ; banquette et haut fond

Servitude de passage L=3,25m / Accès pour entretien

BOISEMENTS

- Boisement : maintien à l'existant
- Création de boisement alluvial
- Création de boisement sec
- Création de ripisylve
- Restauration / conversion de boisement alluvial
- Restauration / conversion de boisement sec
- Restauration / conversion de ripisylve

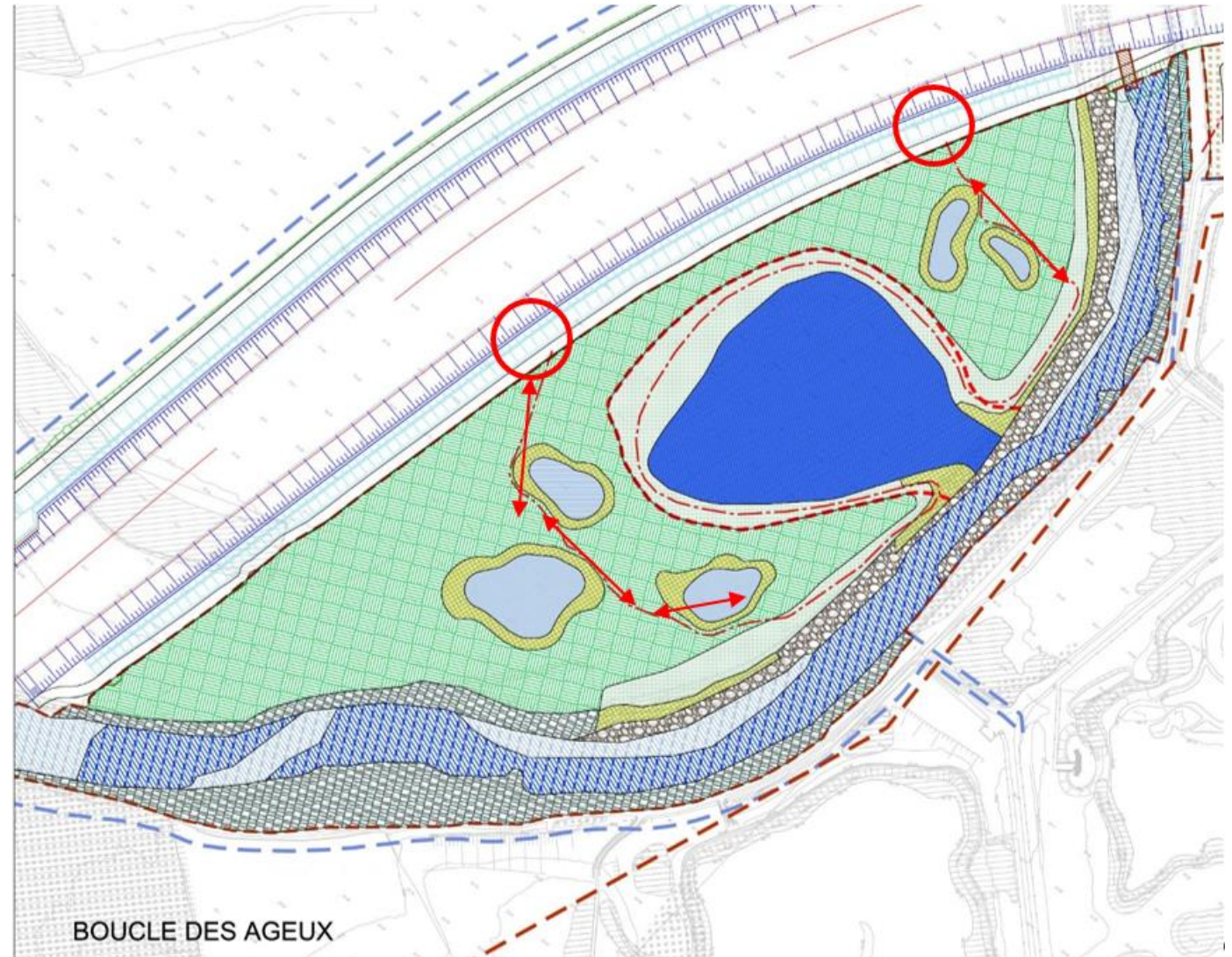
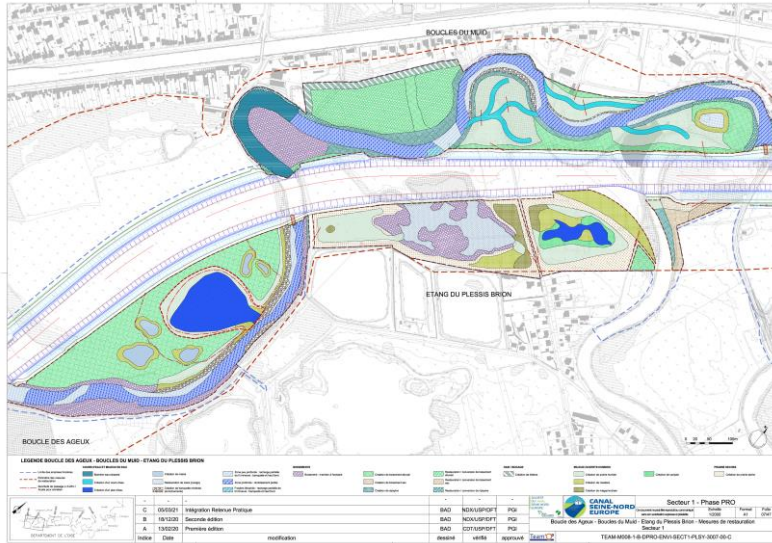
HAIE / BOCAGE

- Création de haies
- PRAIRIE SECHES**
- Création de prairie sèche

MILIEUX OUVERTS HUMIDES

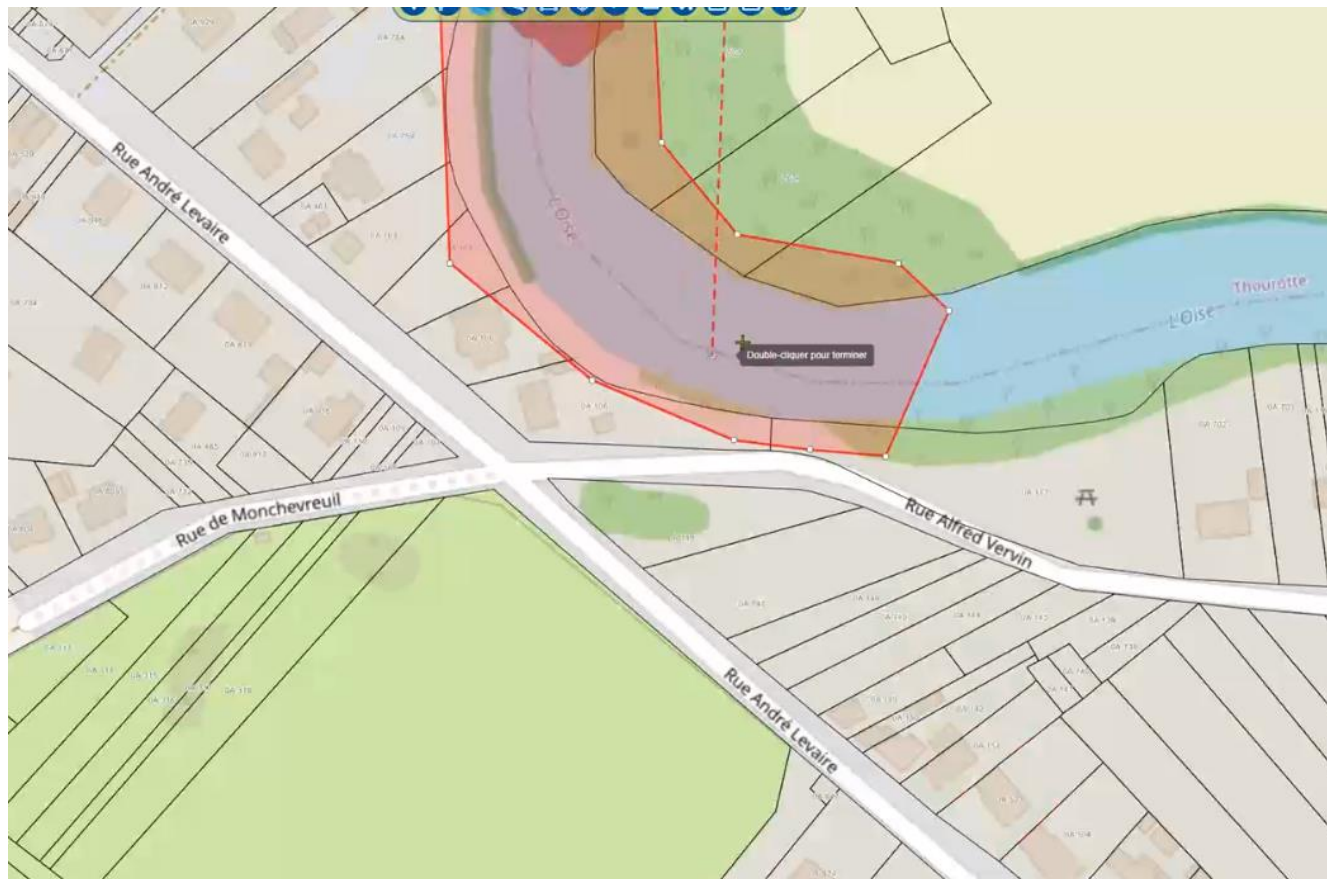
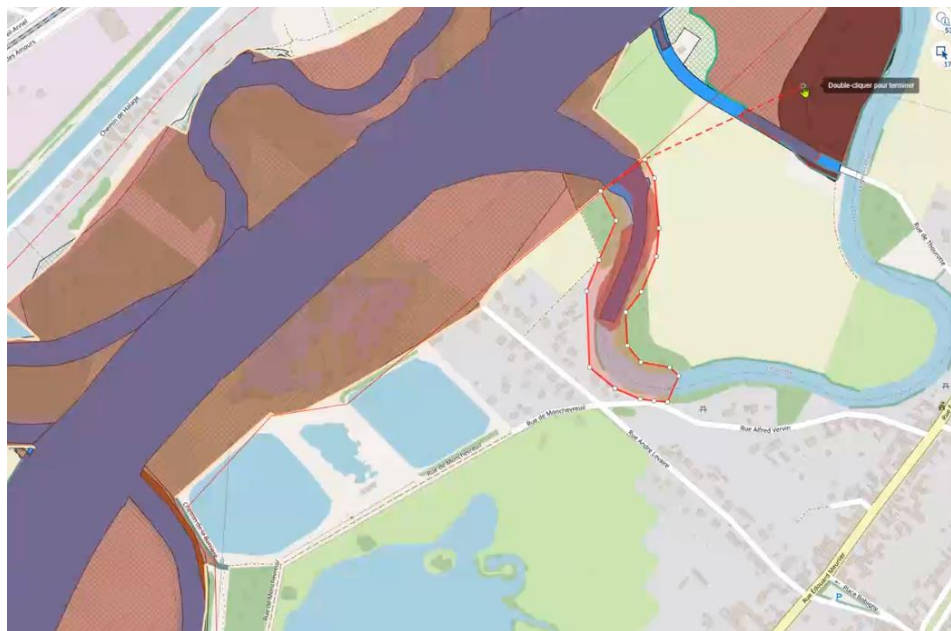
- Création de prairie humide
- Création de roselière
- Création de mégaphorbiaie
- Création de carpière

ZOOM SUR LA BOUCLE DES AGEUX



LES ÉVOLUTIONS DES EMPRISES

- L'AMÉNAGEMENT DES SEUILS DE L'OISE POUR RÉPONDRE AUX ATTENTES DES SERVICES DE L'ÉTAT ET DE L'OFB NÉCESSITENT UNE MODIFICATION DES BERGES



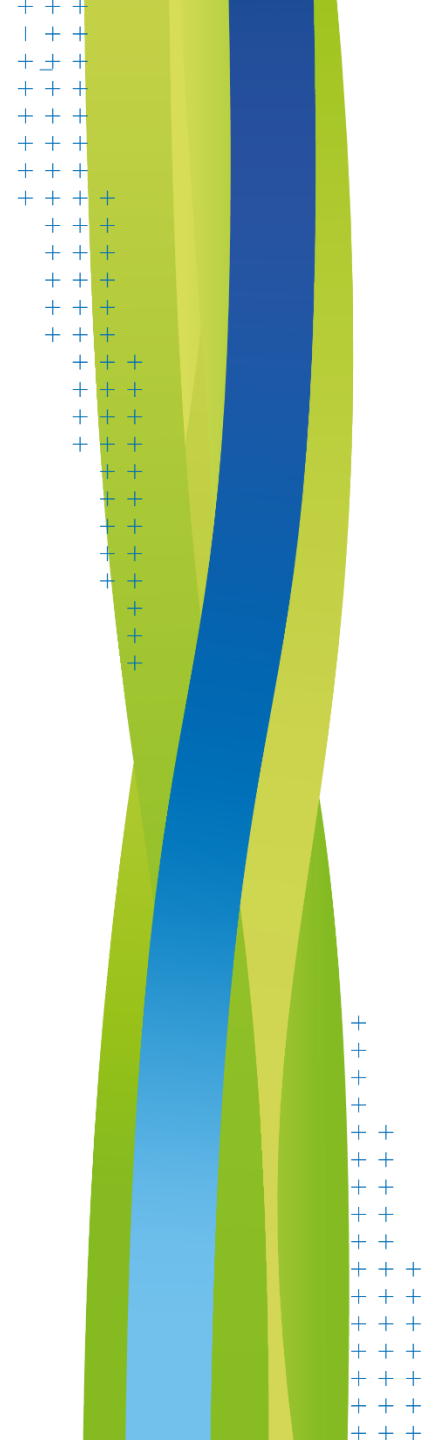
ENQUÊTE PARCELLAIRE COMPLÉMENTAIRE

- Une première enquête parcellaire a eu lieu en 2019 qui a donné lieu à une ordonnance d'expropriation en juillet 2020 en cours de publication.
- Suite aux dernières études PRO, besoin d'acquisitions complémentaires pour une centaine de parcelles entre Compiègne et Passel (dont 0,1 ha à Le Plessis Brion).
- Une seconde enquête parcellaire sera donc organisée en janvier 2022. L'obtention de l'ordonnance d'expropriation est attendue pour le 4ème trimestre 2022.
- Les notifications individuelles de cette enquête complémentaire seront adressées à compter de mi-novembre 2021 aux propriétaires

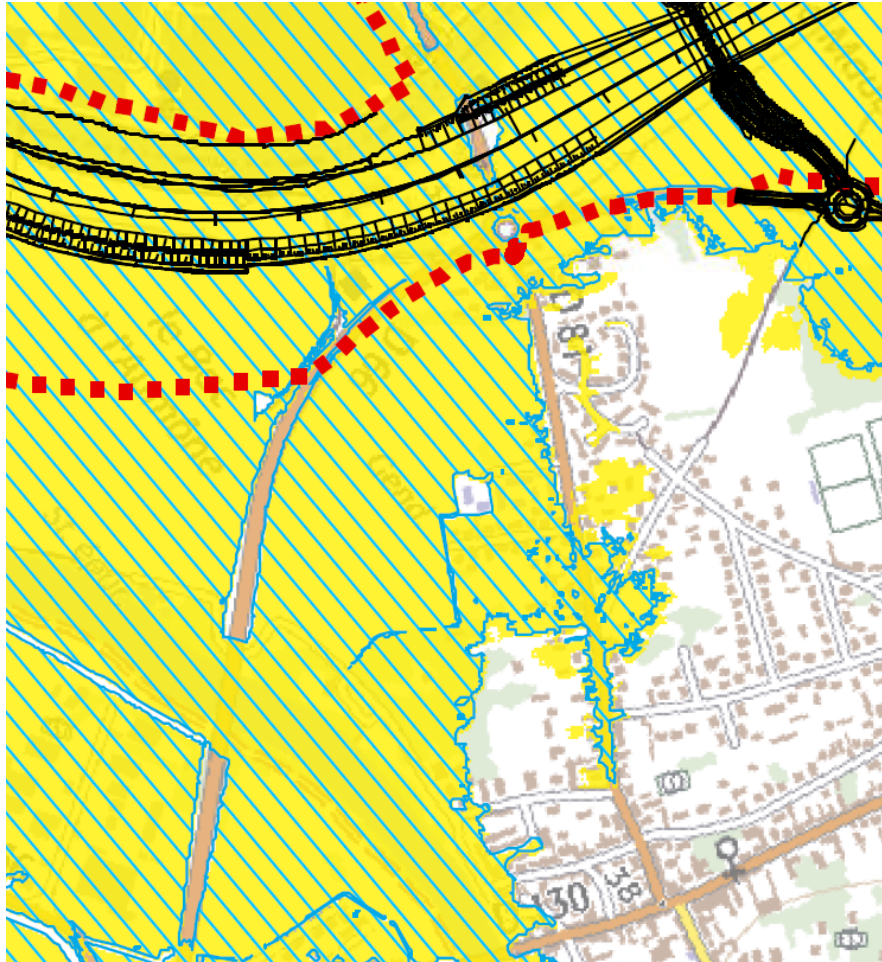
LE PLANNING DES TRAVAUX SUR LE SECTEUR

- **AUTOMNE 2022**
 - + Dégagement des emprises
 - + Mesures environnementales
- **MI 2023**
 - + Aménagements des Boucles du Muid
- **2023 - 2025**
 - + Terrassement et creusement du Canal

LES EFFETS DU CANAL SUR LES CRUES



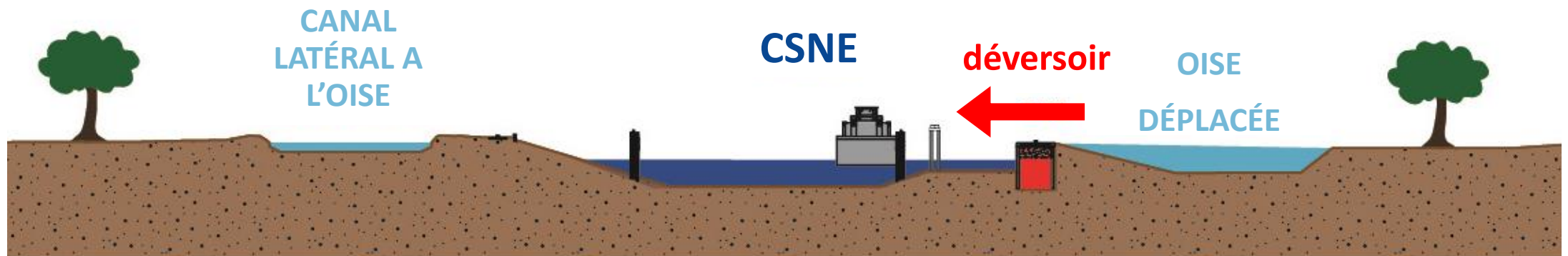
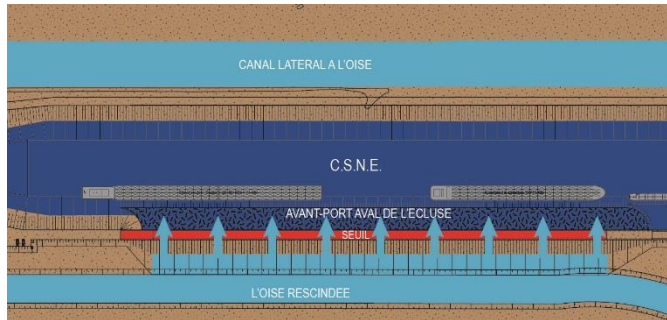
LES EFFETS DU CANAL SUR LES CRUES



- **CANALISER LA RIVIÈRE OISE : UN NOUVEAU LIT PLUS LARGE, PLUS PROFOND, PLUS DROIT...**
- + Les crues de l'Oise s'écouleront plus facilement
- + Légère baisse du niveau des crues (de l'ordre de quelques dizaines de centimètres).
- + Bénéfique, mais pas suffisant pour modifier sensiblement la zone inondable ni la perception des crues.

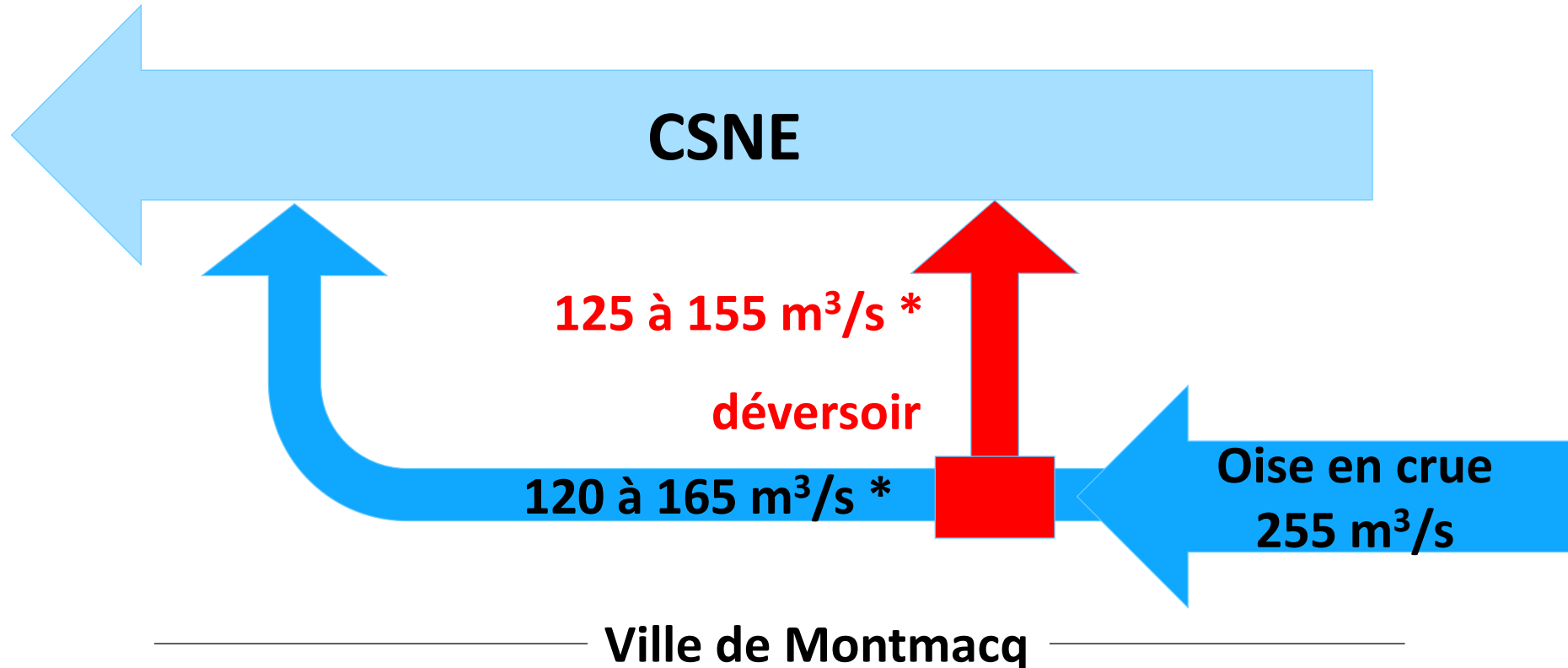
DÉVERSOIR DE MONTMACQ

- + Le déversoir permet de diminuer le niveau et le débit de l'Oise à proximité de Montmacq.



LA GESTION DES CRUES « CRUES TYPE 93 OU 95 »

- Effet sur le niveau de la crue
 - Abaissement de 40 cm à 50 cm à la mise en service du seuil

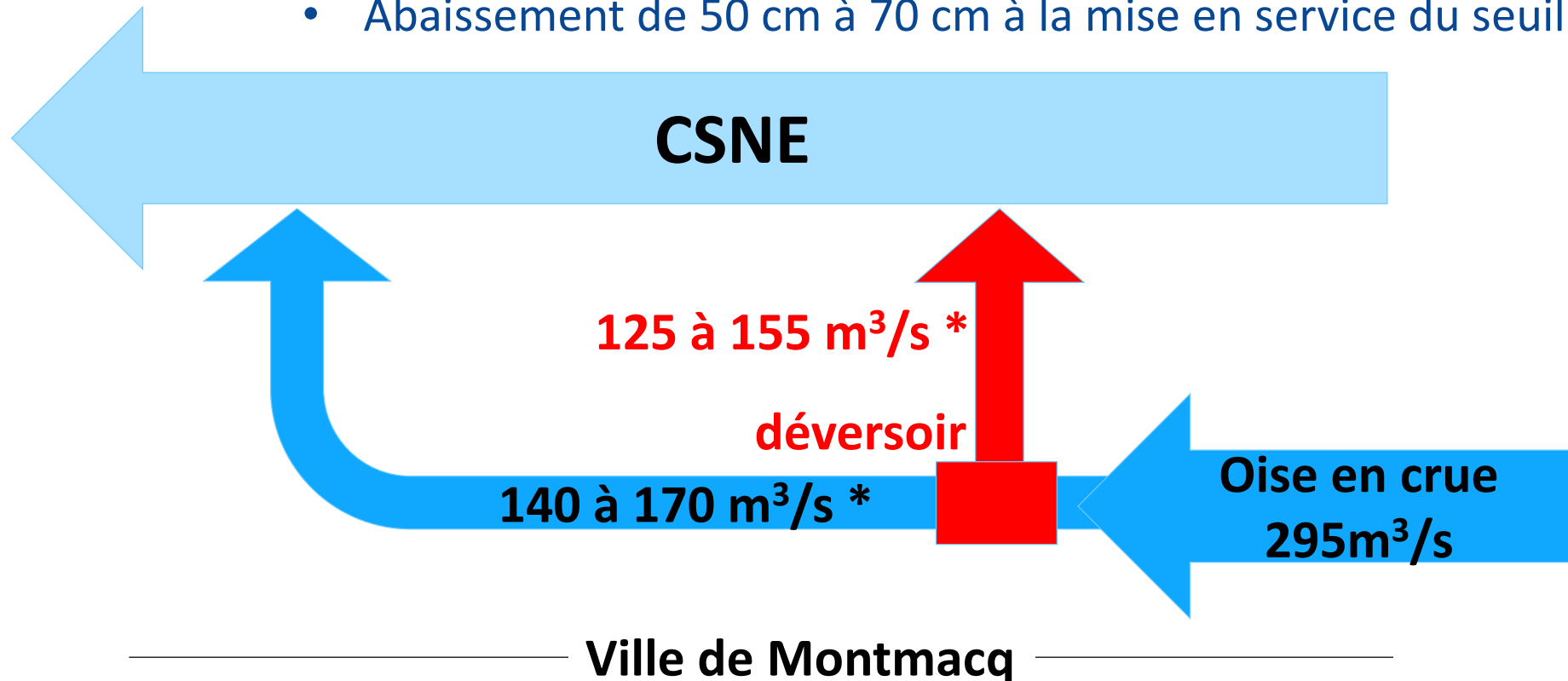


* : selon cote de réglage du seuil à la mise en service du secteur 1 ou après aménagement de l'Oise à l'aval de Compiègne et du CSNE dans son ensemble

LA GESTION DES CRUES

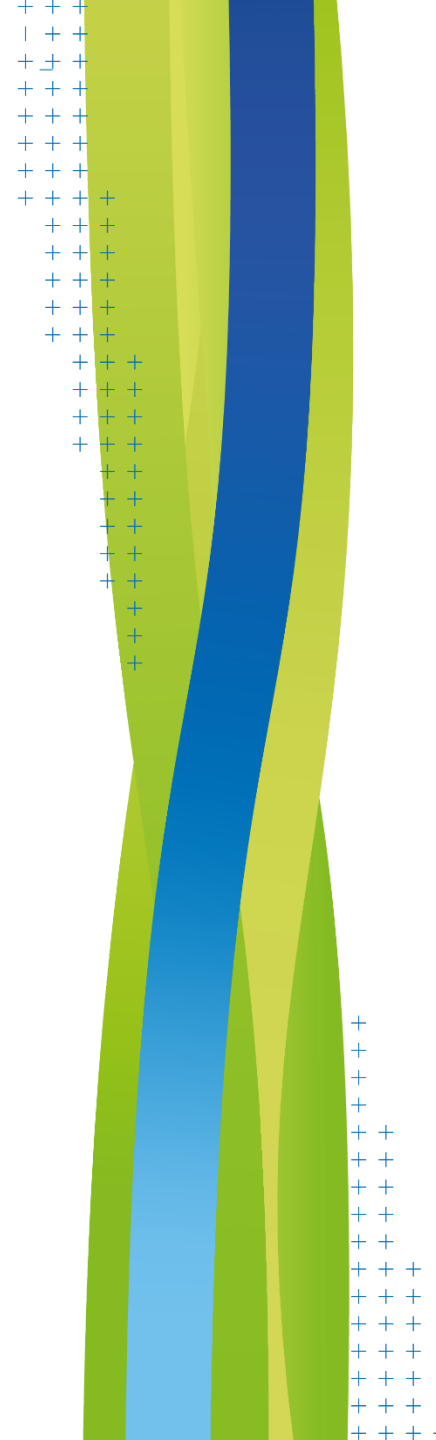
CRUE CENTENNALE (RÉF. PROJET DE PPRI)

- Effet sur le niveau de la crue
 - Abaissement de 50 cm à 70 cm à la mise en service du seuil



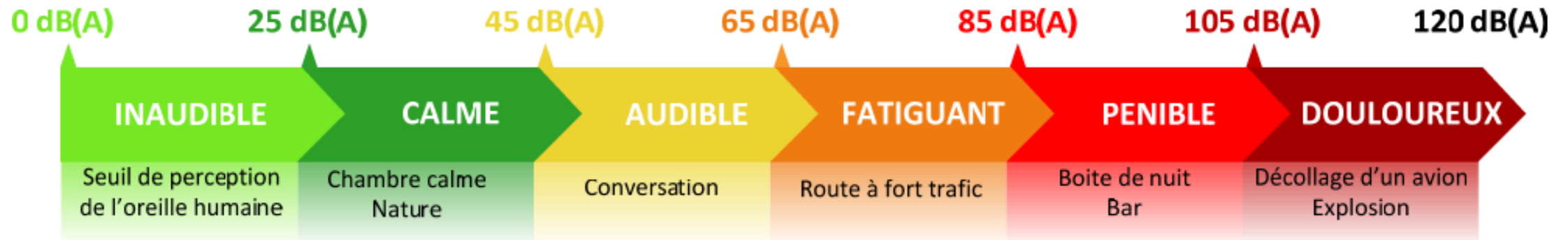
* : selon cote de réglage du seuil à la mise en service du secteur 1 ou après aménagement de l'Oise à l'aval de Compiègne et du CSNE dans son ensemble

L'ACOUSTIQUE



LE SON PERÇU PAR L'OREILLE HUMAINE

- L'oreille humaine entend moins les sons graves que les aigus.
- Pour caractériser la gêne liée à la perception d'un son, les acousticiens donnent plus de poids aux fréquences les mieux perçues et moins de poids aux fréquences les moins bien perçues par l'oreille.
- Le décibel A, dB(A), est l'unité de mesure du son ainsi pondéré. Le son perçu est exprimé par le signe dB(A).



RÉGLEMENTATION EN PHASE EXPLOITATION



Réglementation applicable à l'infrastructure :

Réglementation sur le bruit des
infrastructures de transports
terrestres

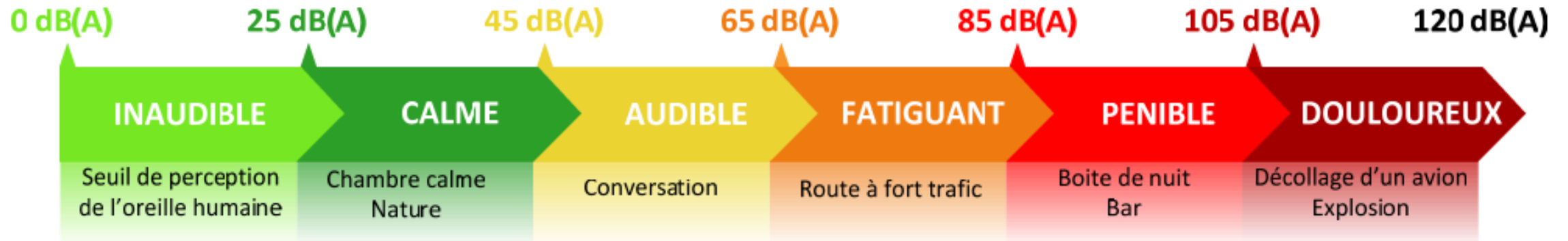
Seuils réglementaires :

6h-22h

≤ 60 dB(A)

22h-6h

≤ 55 dB(A)





Bruits de chantier :

Encadrement des bruits
de chantier par des
arrêtés

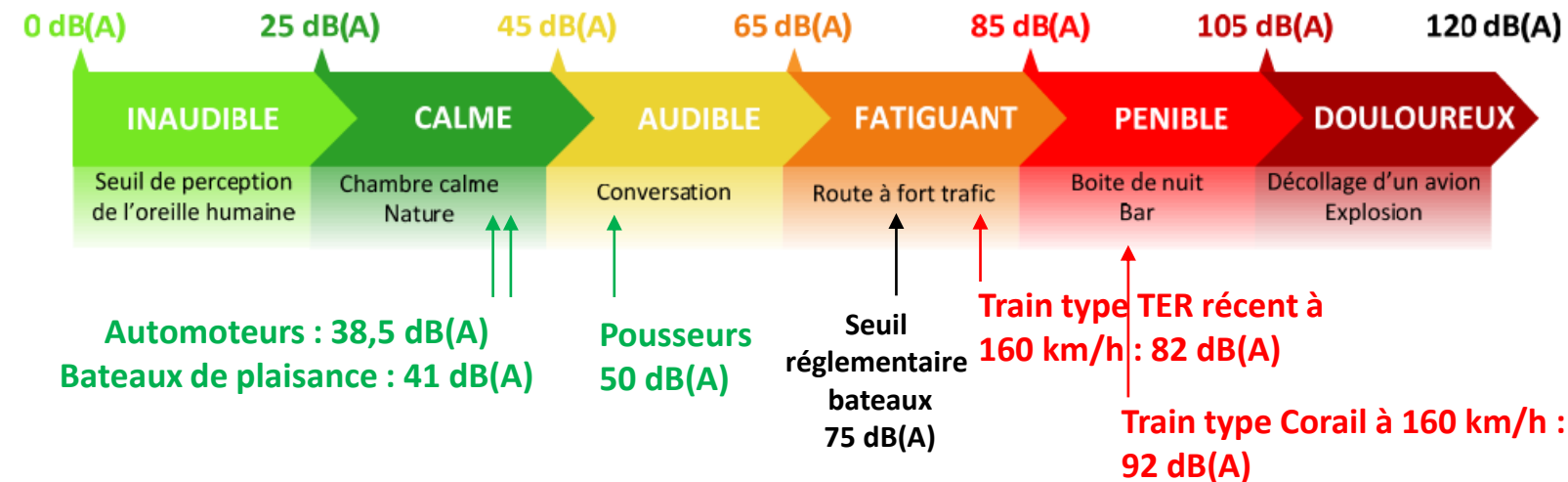
+ L'arrêté préfectoral d'autorisation environnementale des travaux fixe un cadre à respecter (prescriptions sur l'organisation générale et le suivi des travaux)

+ Code de l'environnement :

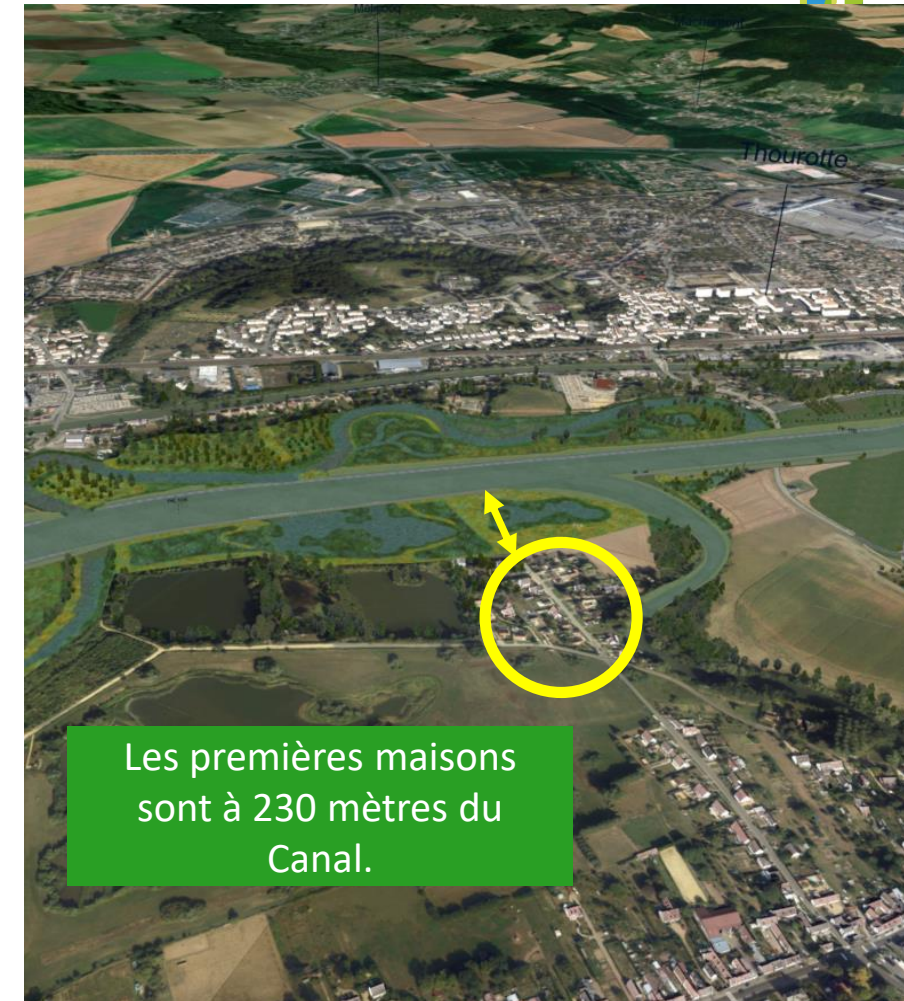
- Avant démarrage chantier : le MOA fournit au Préfet et au Maire les infos utiles sur la nature, la durée du chantier et les Nuisances sonores associées.
- Le Préfet peut, s'il juge les nuisances excessives, prescrire par un arrêté des mesures particulières, après avis du Maire et du MOA

RÉGLEMENTATION APPLICABLE AUX BATEAUX

- Seuil réglementaire des bruits émis par les bateaux : 75 dB(A) mesurés à 25 m (soit sur la berge pour le CSNE)
- En 2020, des mesures de signatures acoustiques ont été réalisées en Allemagne, au bord du Canal Rhin-Main-Danube, infrastructure comparable au CSNE
- Mesures pour 3 types de bateaux : automoteurs, bateaux de plaisance, pousseurs :



- Niveau sonore des 3 types de bateaux nettement inférieur au seuil réglementaire de 75 dB(A) à 25 m
- Echelle de bruit modérée



EVOLUTION DE L'ACOUSTIQUE DES BATEAUX

Mesures de signature acoustique des bateaux réalisées en 2005 et 2020 sur des infrastructures comparables au CSNE :

2005 :

Mesures réalisées en Belgique, proche de Liège sur la Meuse et sur le Canal Albert (frontière hollandaise en amont écluse de Lanaye)

	Niveau de bruit mesuré à 25 m en dB(A)
Bateaux de plaisance	44,5
Automoteurs	43
Pousseurs	50



2020 :

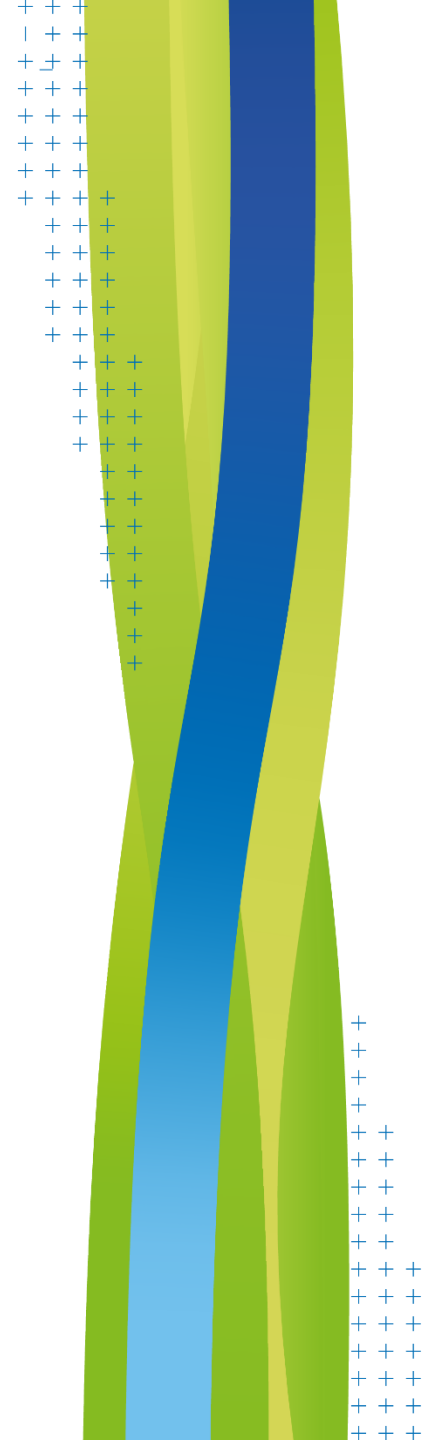
Mesures réalisées en Allemagne, proche de Nuremberg au bord du Canal Rhin-Main-Danube

	Niveau de bruit mesuré à 25 m en dB(A)
Bateaux de plaisance	38,5
Automoteurs	41
Pousseurs	50



- En 15 ans, on observe une amélioration de la flotte
- Les grands automoteurs sont plus récents et globalement ont une signature acoustique meilleure que les bateaux plus petits circulant actuellement sur le Canal du Nord

LES MODIFICATIONS DE CIRCULATIONS



LES MODIFICATIONS DE CIRCULATIONS

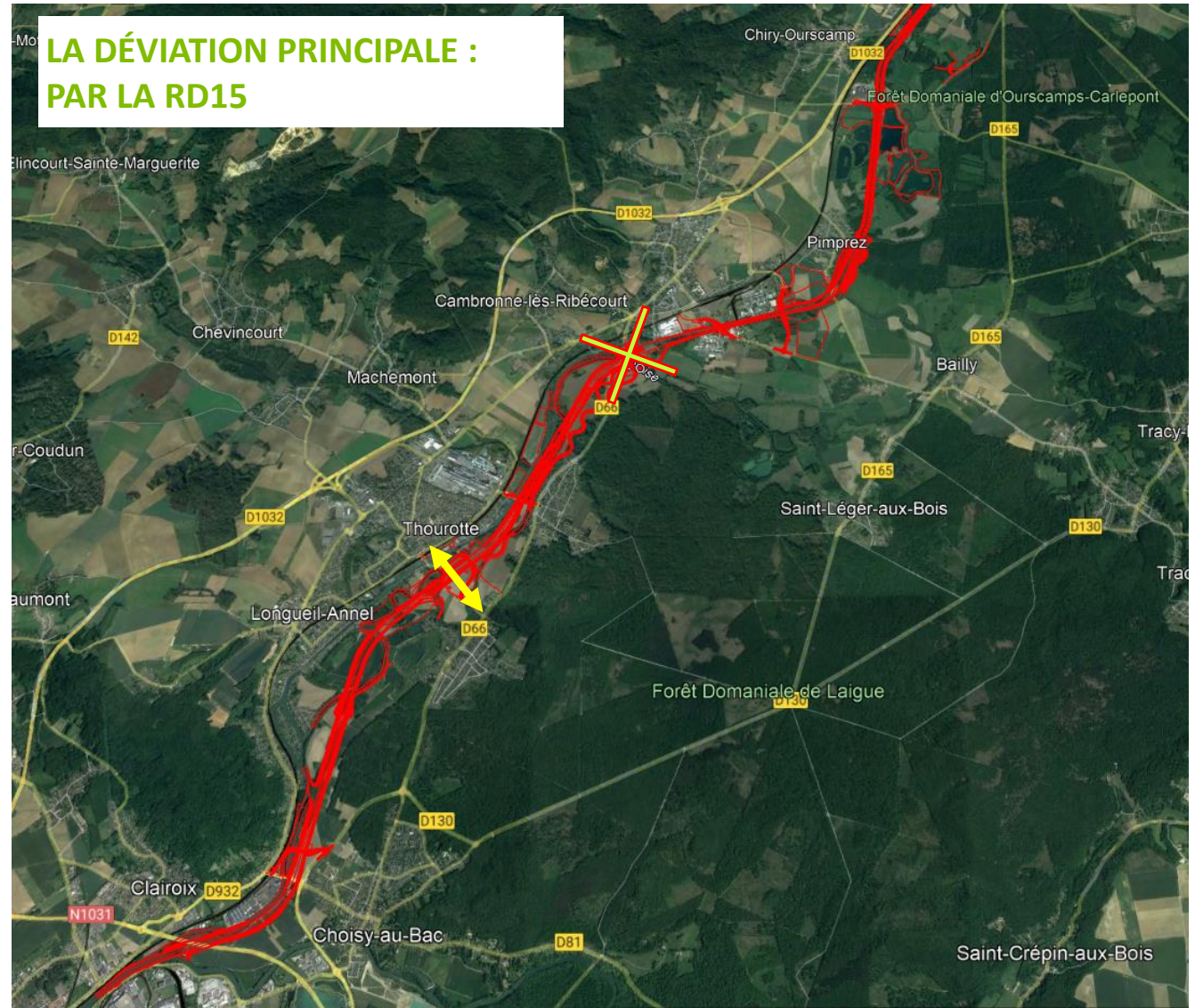
- COUPURE DE LA RD66 –
ENTRE 2023 ET 2024

+ Liaisons Nord-Sud
modifiées

+ Accès vers Noyon
modifié

● L'INFORMATION ET LA COMMUNICATION

- + Des circulations anticipées avec les
communes le moment venu
- + Une communication adaptée



EN IMAGES : MIEUX COMPRENDRE LES TRAVAUX

- **COUPURE DE LA RD81**

- + Explications en images



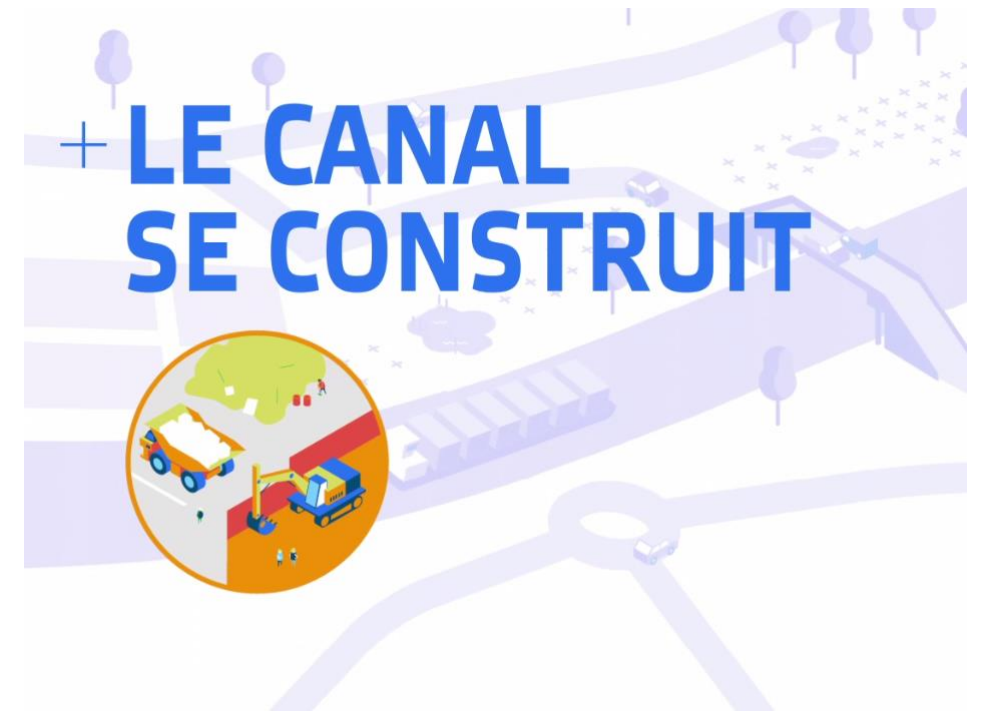
LYNA POBEDA, DIRECTRICE DE TERRITOIRE COMPIÉGNOIS-NOYONNAIS

MESURES POUR INSÉRER AU MIEUX LES TRAVAUX DANS LA VIE QUOTIDIENNE DU TERRITOIRE

- + Gestion des déchets
- + Gestion du bruit du chantier
- + Qualité de l'air et poussières
- + Perception visuelle du chantier

● UN CHANTIER ANTICIPÉ

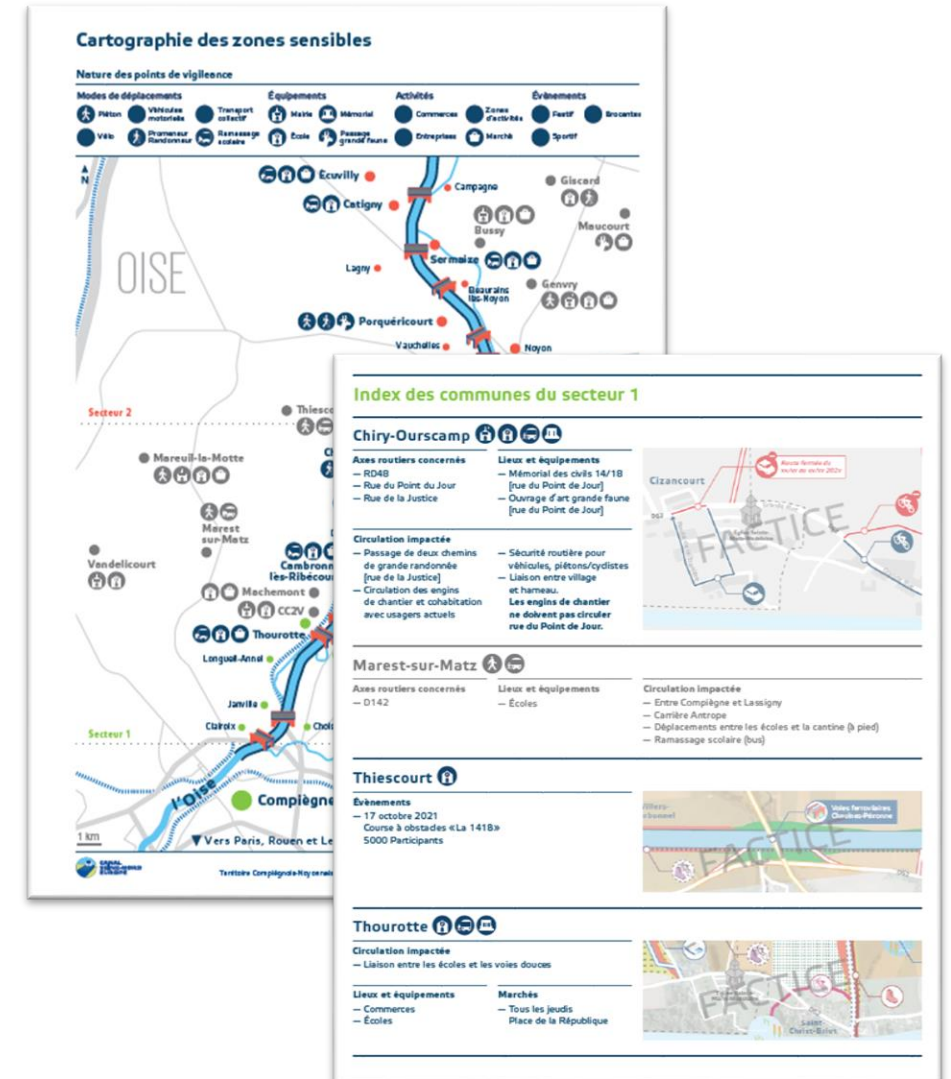
- + Encadré par l'arrêté d'autorisation environnementale
- + Un groupe de travail et un volet dédié dans le cadre du CTD
- + Deux thématiques identifiées au-delà du réglementaire
 - Les circulations
 - La communication et l'information



MESURES POUR INSÉRER AU MIEUX LES TRAVAUX DANS LA VIE QUOTIDIENNE DU TERRITOIRE

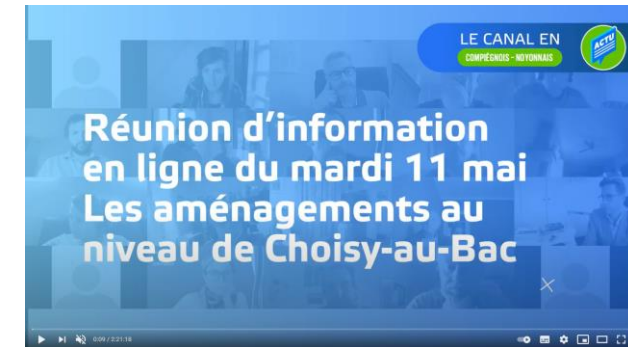
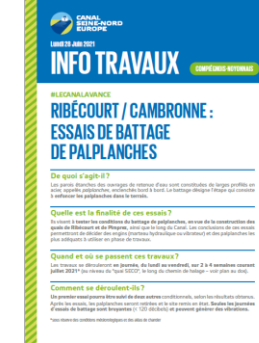
• LA CIRCULATION

- + Un chantier clairement signalé
- + Une cartographie des lieux d'attention pour les communes du tracé et un calendrier des évènements sensibles
- + Des déviations et des circulations d'engins anticipées, organisées et élaborées en concertation avec un maintien des accès aux services à la population et aux zones d'activités / entreprises
- + Des voies de circulations entretenues et des circulations sécurisées et en lien avec les services de sécurité

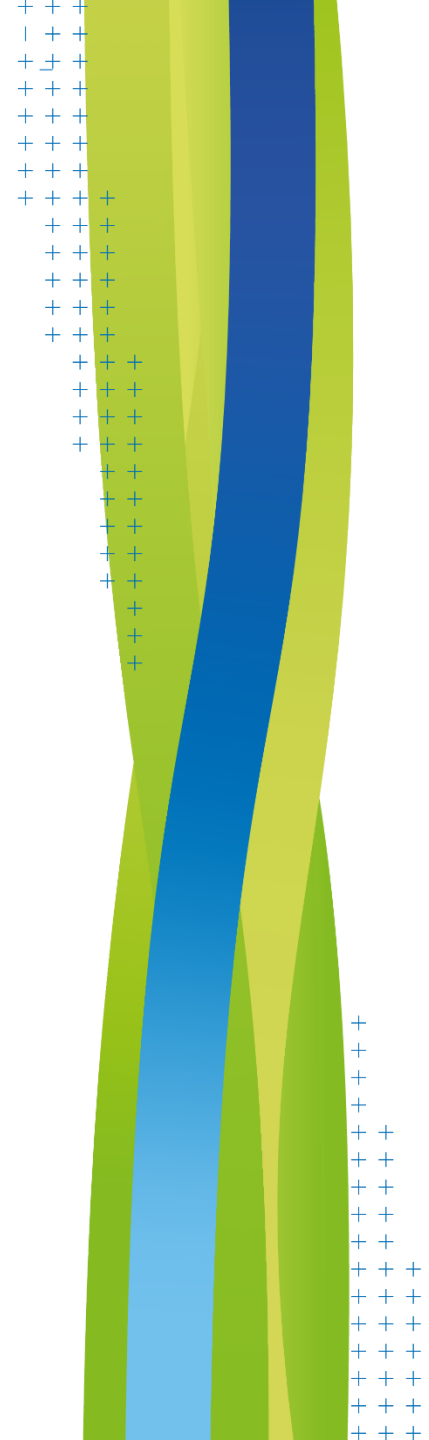


MESURES POUR INSÉRER AU MIEUX LES TRAVAUX DANS LA VIE QUOTIDIENNE DU TERRITOIRE

- **L'INFORMATION ET LA COMMUNICATION**
- + Des moyens mis en œuvre au plus près du territoire et en lien avec les collectivités
- + Des dispositifs imprimés, digitaux, terrain
- + Un chantier ouvert et pédagogique
- + La remontée d'informations depuis le terrain



ECHANGES





**CANAL
SEINE-NORD
EUROPE**

BONNE SOIRÉE

SOCIÉTÉ
DU CANAL
SEINE-NORD
EUROPE



Cofinancé par le mécanisme pour l'interconnexion
en Europe de l'Union européenne



CANAL SEINE-NORD EUROPE

#LeCanalAvecMoi

SOCIÉTÉ
DU CANAL
SEINE-NORD
EUROPE

Partenaires financiers



Cofinancé par l'Union européenne
Le mécanisme pour l'interconnexion en Europe



www.
canal-seine-
nord-europe.fr