



CANAL  
SEINE-NORD  
EUROPE

Vendredi 24 mars 2023

# INFO TRAVAUX

COMPIÉGNOIS-NOYONNAIS

#LECANALAVANCE

## PIMPRESZ : DÉBUT DES TRAVAUX DU PONT DE LA « RD 40 BIS »

### Quels sont les travaux réalisés ?

Les travaux de réalisation du pont de la « RD 40 bis » ont commencé par la mise en place de palplanches permettant de soutenir et renforcer le terrain du chemin de service qui sera réalisé après la construction des culées du pont.

### Comment se déroulent-ils ?

Cette étape consiste à enfoncer dans le terrain de larges profilés en acier par vibrofonçage puis, dans un second temps, procéder au battage pour finaliser leur ancrage dans leur sol. Si le vibrofonçage est peu perceptible, le battage des palplanches quant à lui, génère du bruit lors de sa réalisation. Il est cependant nécessaire pour finaliser l'enfoncement des palplanches.

### Quelle est la durée\* des travaux ?

Les premiers essais de battage de palplanches ont eu lieu à partir du 22 mars et **les opérations se poursuivront jusqu'à la fin du mois de mars.**

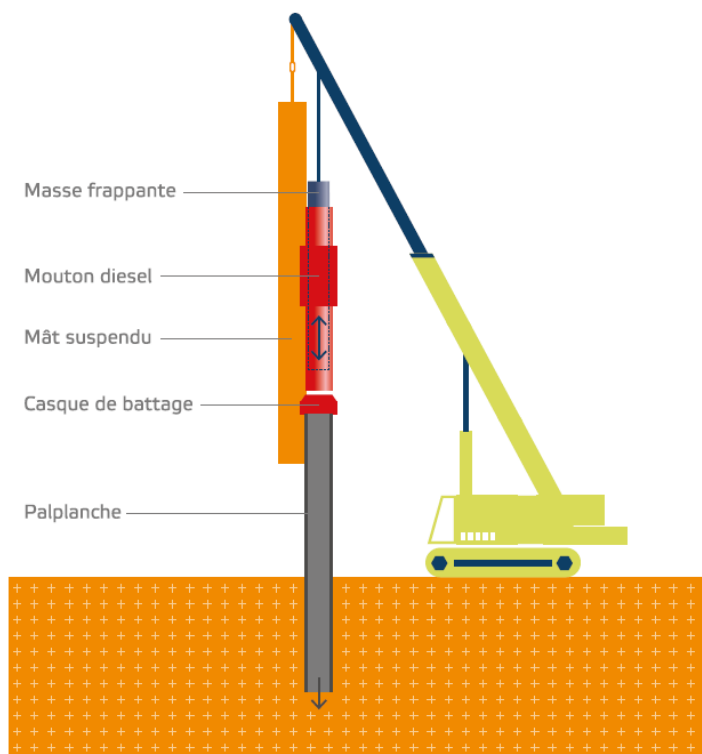
Les travaux auront lieu du **lundi au vendredi de 8h à 18h.**

### A suivre...

Les prochaines opérations permettant la construction du pont, telles que la mise en place de pieux métalliques, auront lieu courant avril 2023 et pourront également occasionner des nuisances sonores. Des camions seront également amenés à circuler pour acheminer les remblais nécessaires à la réalisation des rampes d'accès et les matériaux pour la construction des culées du pont. Conformément à nos engagements, nous essayons de vous tenir informés au plus près de l'activité sur le terrain ; aussi nous vous prions de nous excuser pour la gêne occasionnée et pour la diffusion tardive de cette information.

\* Sous réserve des conditions météorologiques et des aléas de chantier

# LA TECHNIQUE DE BATTAGE DE PALPLANCHES AU « MOUTON DIESEL »



## En parallèle

La première campagne de déboisement, réalisée pour libérer les emprises du Canal Seine-Nord Europe, s'est achevée le 15 mars 2023. Des opérations de dessouchage et d'évacuation des bois se poursuivront dans les semaines à venir.

### SOYEZ ATTENTIF À PROXIMITÉ DES CHANTIERS

**À pied, à vélo ou en voiture, soyez vigilant lorsque vous êtes à proximité des chantiers !**



- Respectez la **signalisation** des chantiers.
- **Ralentissez** à l'approche de la zone de chantier.
- Faites attention aux **entrées et sorties de camions**.
- Utilisez **les voies et chemins réservés** à votre mode de déplacement (piéton, vélo ou voiture).
- **Adaptez votre vitesse** aux conditions de circulation : présence d'engins, modification de signalisations, sols glissants, projections...

**LA SÉCURITÉ** est l'affaire de tous et de tous les instants



Une remarque sur nos chantiers,  
Une question sur le projet ?  
Contactez-nous : [compiegnois.noyonnais@scsne.fr](mailto:compiegnois.noyonnais@scsne.fr)

### Partenaires financiers



Cofinancé par  
l'Union européenne



SOCIÉTÉ  
DU CANAL  
SEINE-NORD  
EUROPE

RESTONS  
CONNECTÉS

[compiegnois.noyonnais@scsne.fr](mailto:compiegnois.noyonnais@scsne.fr)



[www.canal-seine-nord-europe.fr](http://www.canal-seine-nord-europe.fr)

