



**CANAL
SEINE-NORD
EUROPE**

RENCONTRE HABITANTS

PASSEL – PONT-L'ÉVÊQUE

8 JUIN 2023 – PONT-L'ÉVÊQUE

SOCIÉTÉ
DU CANAL
SEINE-NORD
EUROPE

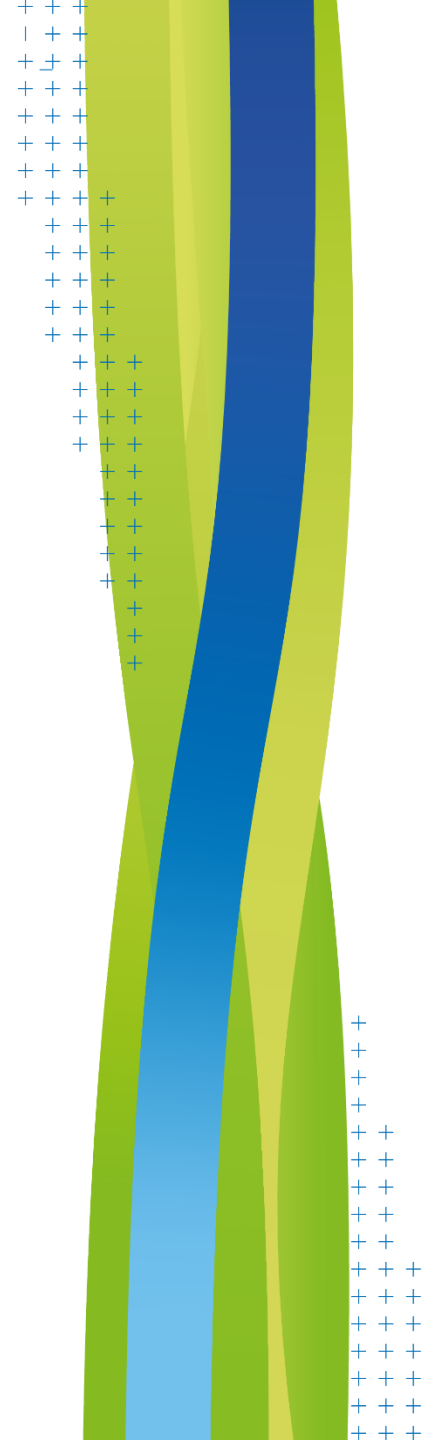


Cofinancé par le mécanisme pour l'interconnexion
en Europe de l'Union européenne

1. LE CANAL SEINE-NORD EUROPE : OÙ EN EST-ON ?
2. LE CANAL DANS LE NOYONNAIS (SECTEURS 1 ET 2)
3. LE CANAL SUR VOS COMMUNES / LE RÉTABLISSEMENT DE LA LIGNE FERROVIAIRE
4. LES PROCHAINES ÉTAPES
5. LES PREMIERS PRINCIPES DE DÉROULEMENT DES TRAVAUX SUR LE SECTEUR 2

PARTIE 1

LE CANAL SEINE-NORD EUROPE : OÙ EN EST-ON ?



SECTEUR 1 ENTRE COMPIÈGNE ET PASSEL : MONTÉE EN PUISSANCE DES TRAVAUX



Études détaillées 2017>2021

Aménagements
environnementaux 2017>2028

Autorisation environnementale
2019 >2021

Travaux 2021>2028



SECTEUR 1 DANS LE NOYONNAIS : TRAVAUX DE LIBÉRATION DES EMPRISES



Hiver 2022-2023 – rive droite

Hiver 2023-2024 – rive gauche



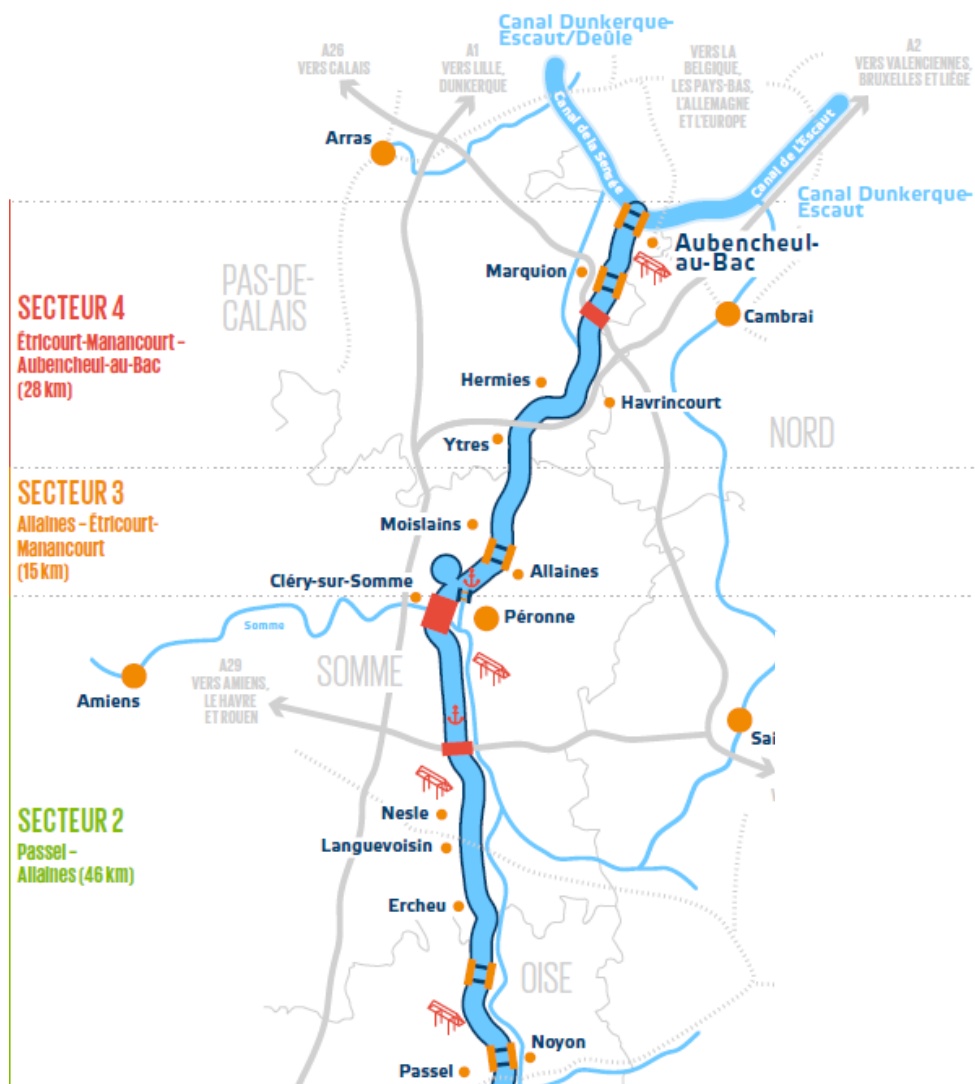
LA JONCTION S1-S2 – LES TRAVAUX EN COURS ET À VENIR

- **COUPES D'ARBRES**
 - + Septembre à mars
 - + Berges alternées
- **PEU D'IMPACT CAR PEU D'INTERFACE**
 - + Zones de travaux éloignées des habitations (RD1032 / voie ferrée / Zone industrielle)
 - + Pont de la RD48 refait avant démolition de l'actuel



SECTEURS 2 À 4 ENTRE NOYON ET AUBENCHEUL

FINALISATION DES ÉTUDES DE CONCEPTION ET POURSUITE DES PROCÉDURES
ENVIRONNEMENTALE ET DE MAÎTRISE FONCIÈRE

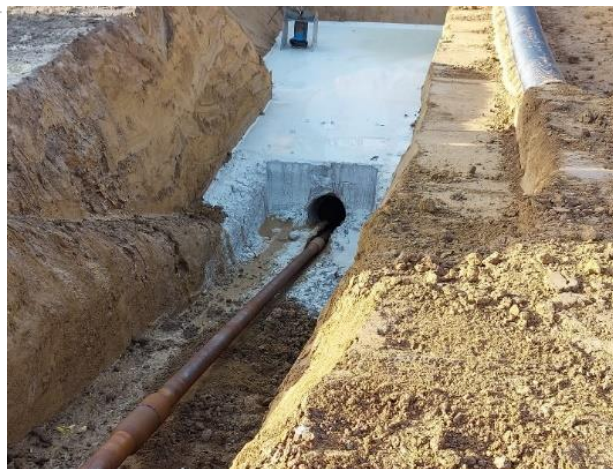


Études détaillées 2019>2023

Aménagements
environnementaux 2021>2030

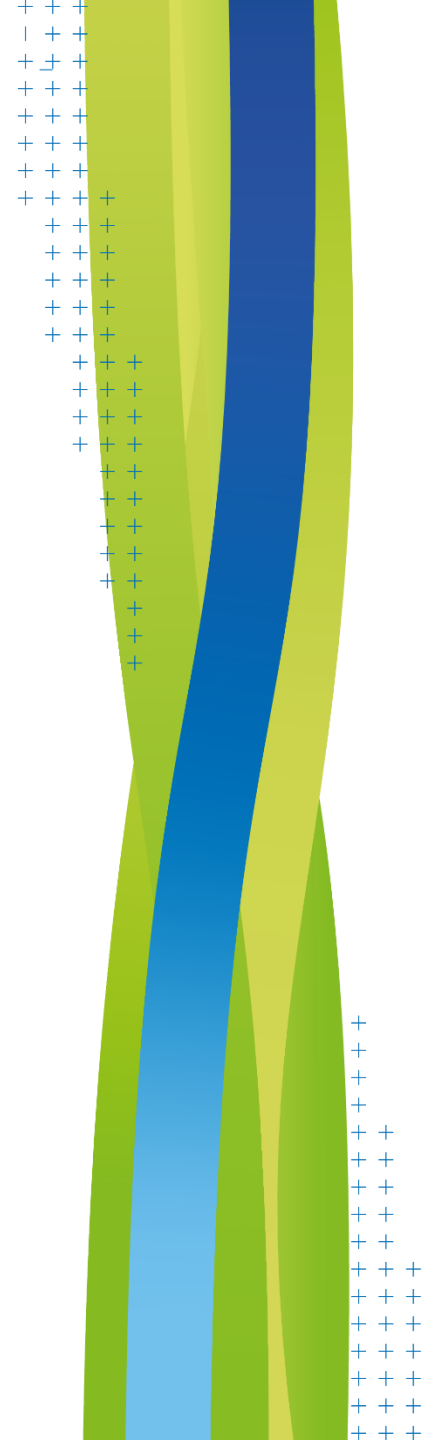
Autorisation environnementale
2022>2024

Travaux 2024>2030



PARTIE 2

LE CANAL DANS LE NOYONNAIS SECTEUR 1 ET 2

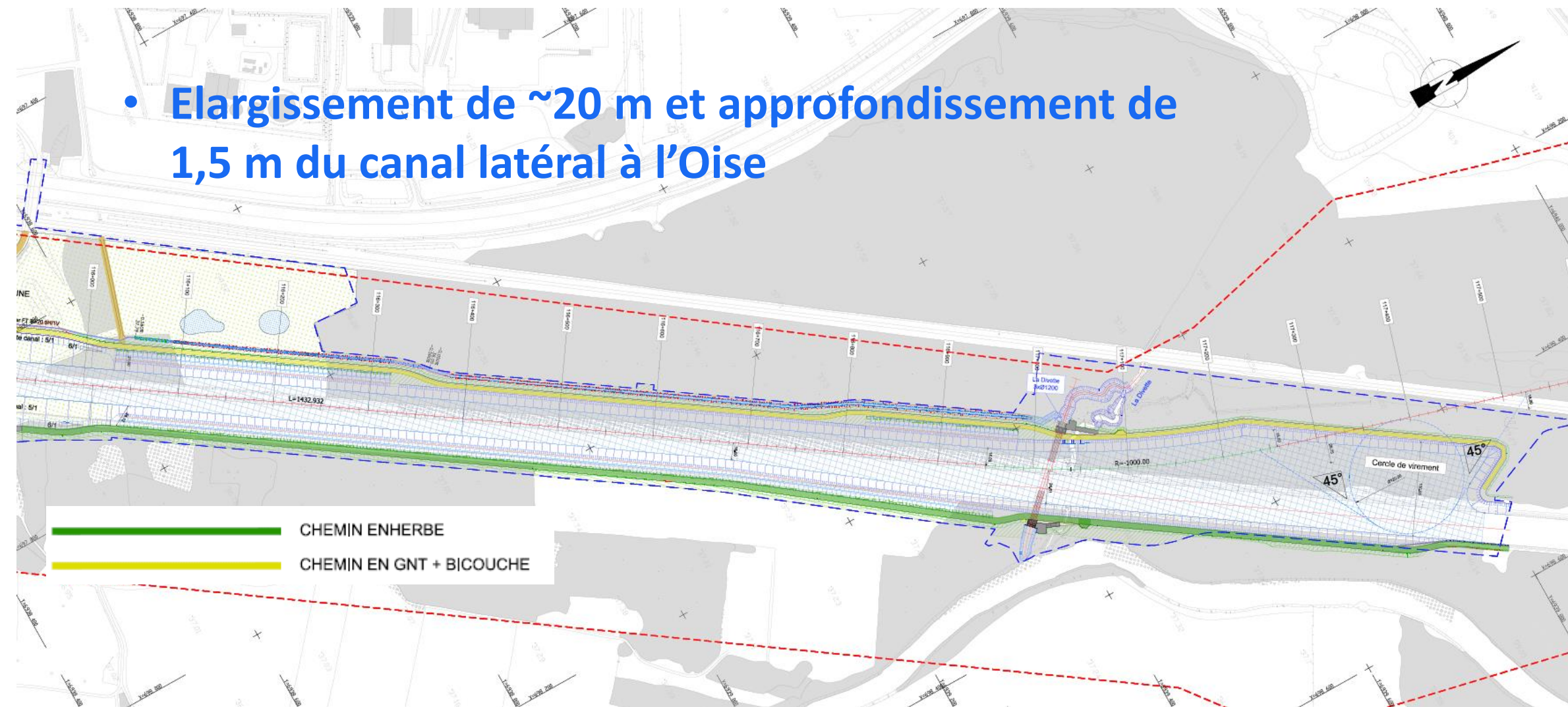


LE CANAL DANS LE NOYONNAIS - SECTEUR 1 : RÉAMÉNAGEMENT DU CANAL LATÉRAL À L'OISE



LE CANAL DANS LE NOYONNAIS - SECTEUR 1 : RÉAMÉNAGEMENT DU CANAL LATÉRAL À L'OISE

- **Elargissement de ~20 m et approfondissement de 1,5 m du canal latéral à l'Oise**

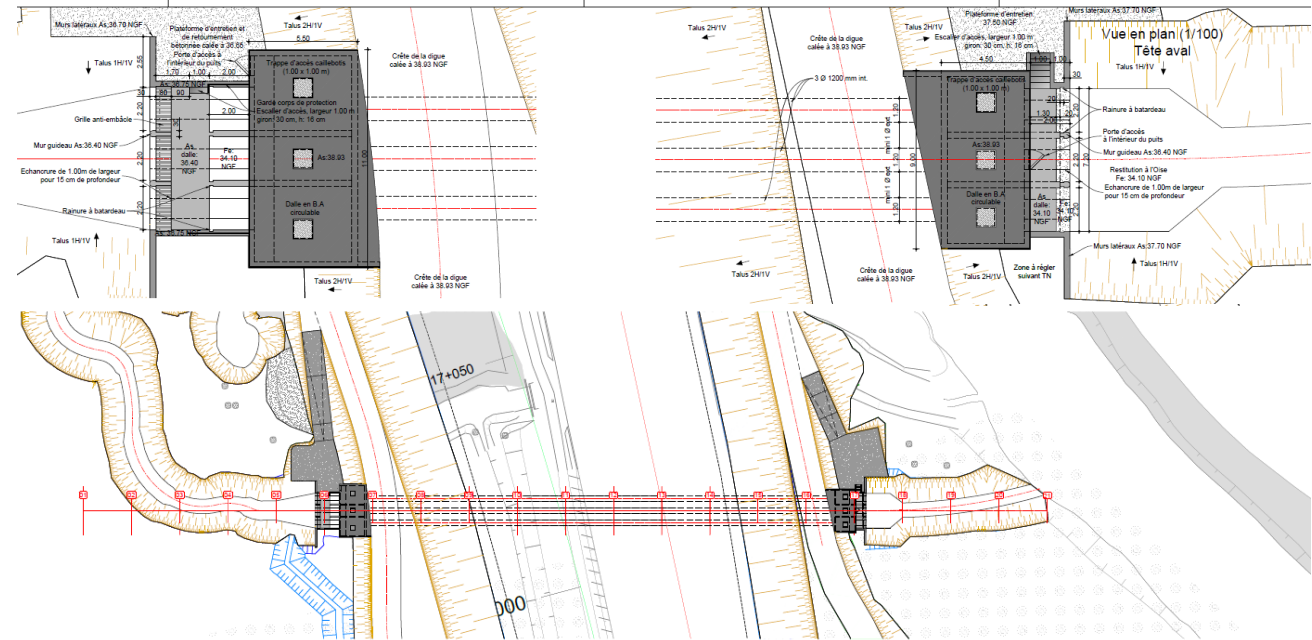
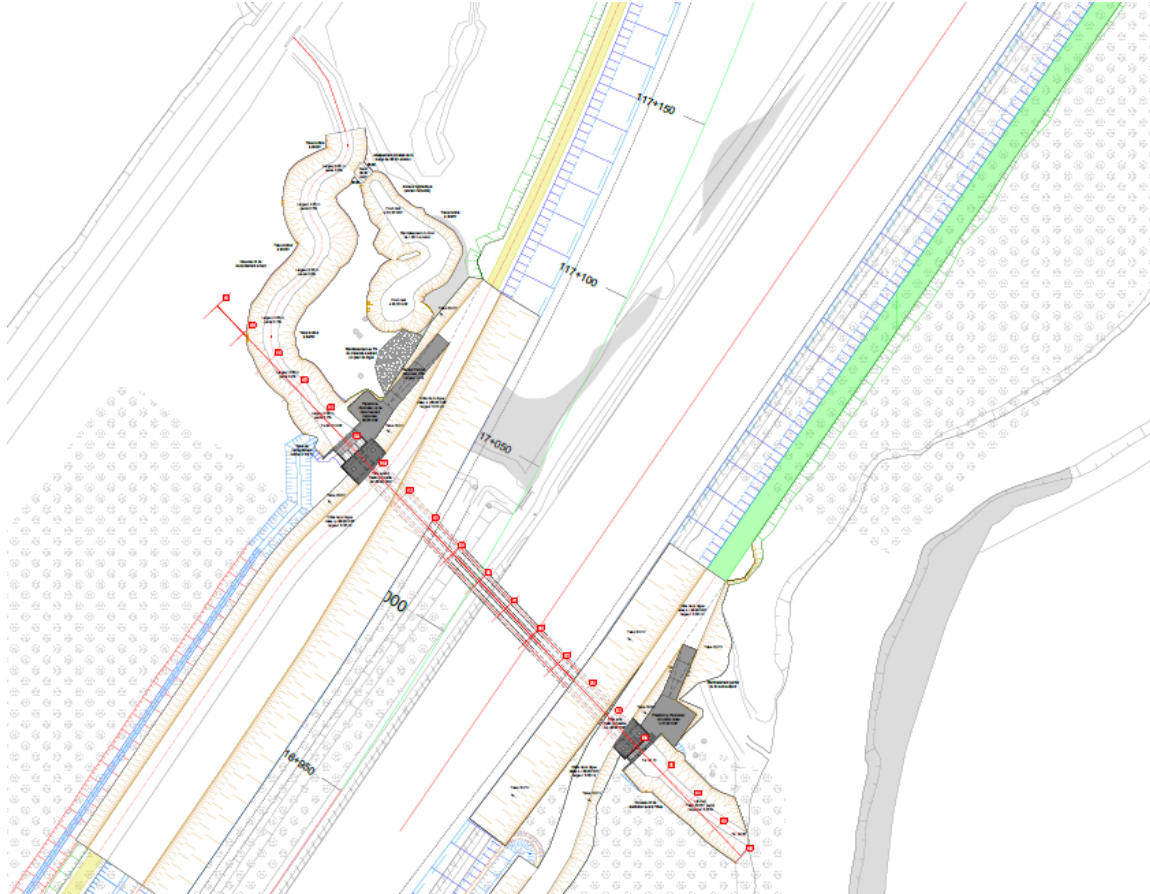


LA JONCTION S1-S2 – UNE DIFFÉRENCE DE TEMPORALITÉ ANTICIPÉE

- **UNE « TERMINAISON PROVISOIRE » S1**
- + **A ce niveau : élargissement d'un côté**
- + **Une berge provisoire qui sera démontée pour être ensuite raccordée**
- + **Une darse la plus large possible pour ne pas impacter la circulation fluviale**
- + **Éloignement de la voie ferrée**



LA JONCTION S1-S2 – LA DIVETTE

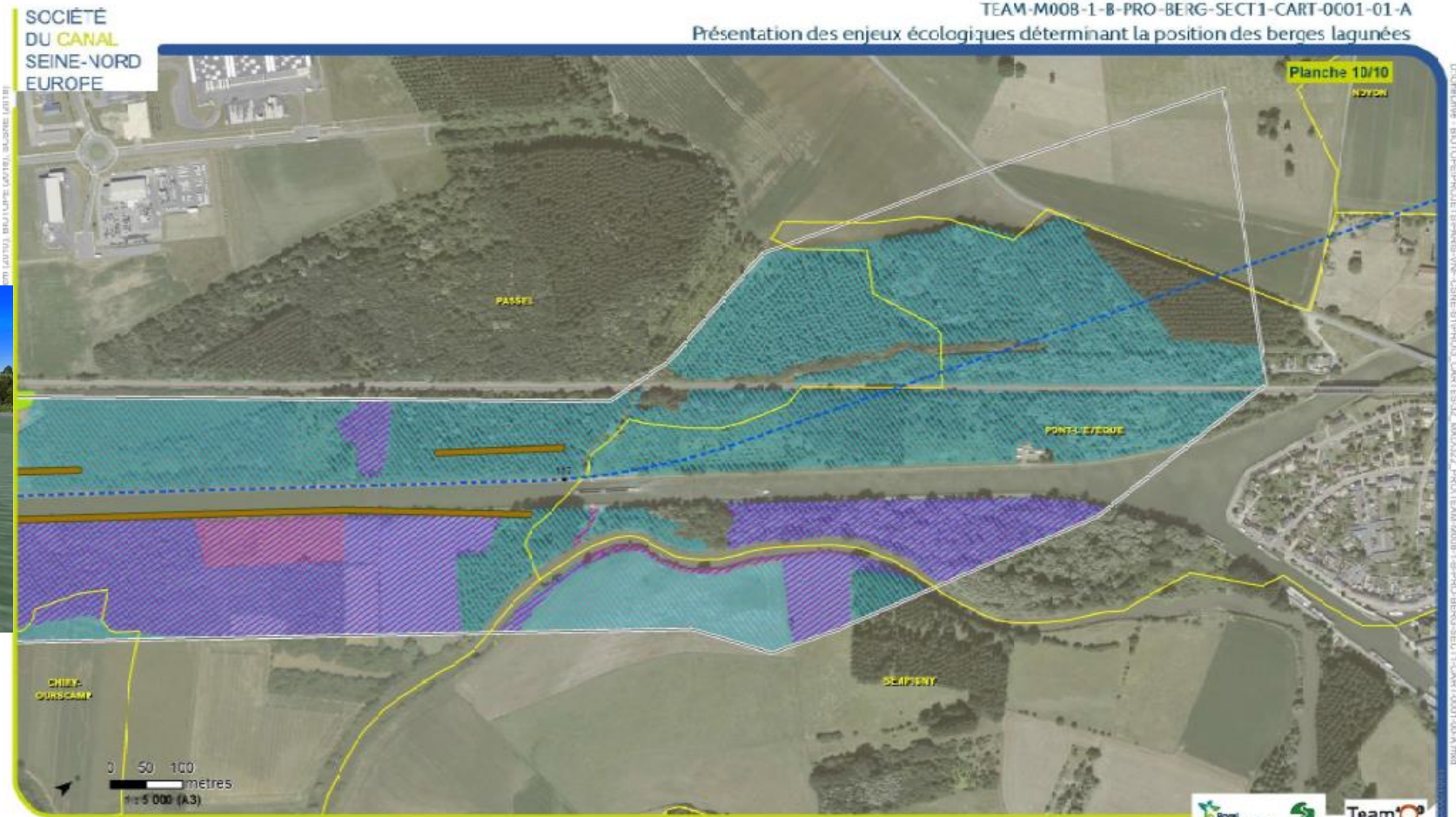


● SIPHON

- + Intérêt écologique : 3 tubes – 120 cm pour augmenter le débit (2 x 1200 actuellement)
- + Peu d'impact sur les crues (forêt)
- + Rare fonctionnement inversé

LE CANAL DANS LE NOYONNAIS - SECTEUR 1 : RÉAMÉNAGEMENT DU CANAL LATÉRAL À L'OISE

→ Implantation des berges lagunées du canal sur le secteur Passel – Pont-L'Evêque

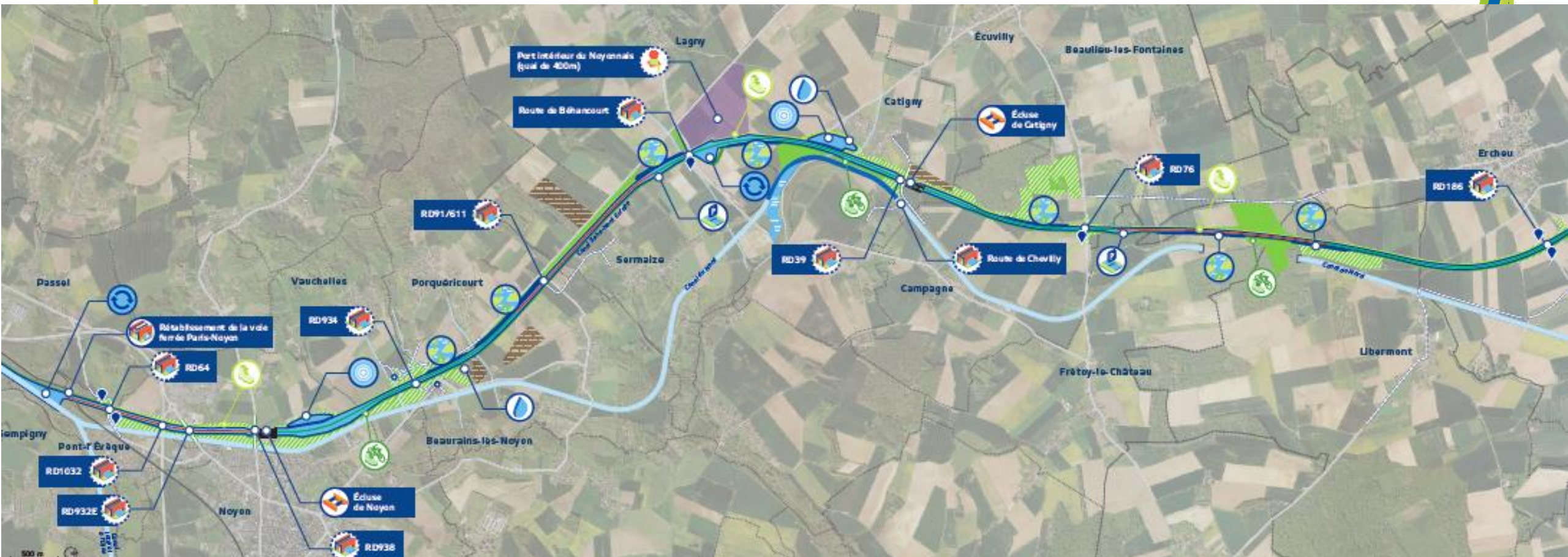


→ Limite Chiry-O / Passel :
« Plage » grande faune dans la continuité du
PGF de la RD1032

Légende

- | | | |
|-----------------------------------|--|--|
| Limite communale | Zone humide existante au sein de la DUP | Aménagements écologiques autour du projet CSNE |
| Bande DUP - Secteur 1 | Habitat existant d'intérêt écologique fort | Site de compensation écologique |
| Axe du projet CSNE | | Bief amont : berges lagunées type 1 avec maestas béton |
| Point kilométrique du projet CSNE | | |





15 KM

longueur
du tracé



13

Communes
traversées



2

écluses
(à Noyon et à Catigny)



10

ponts routiers



1

rétablissement
ferroviaire



1

quai (port intérieur
du Noyonnais)
+ 1 bassin de virement



2

aires de stationnement
des bateaux



3 250 M

environ de berges
lagunées



2,5 HA

d'annexes
hydrauliques

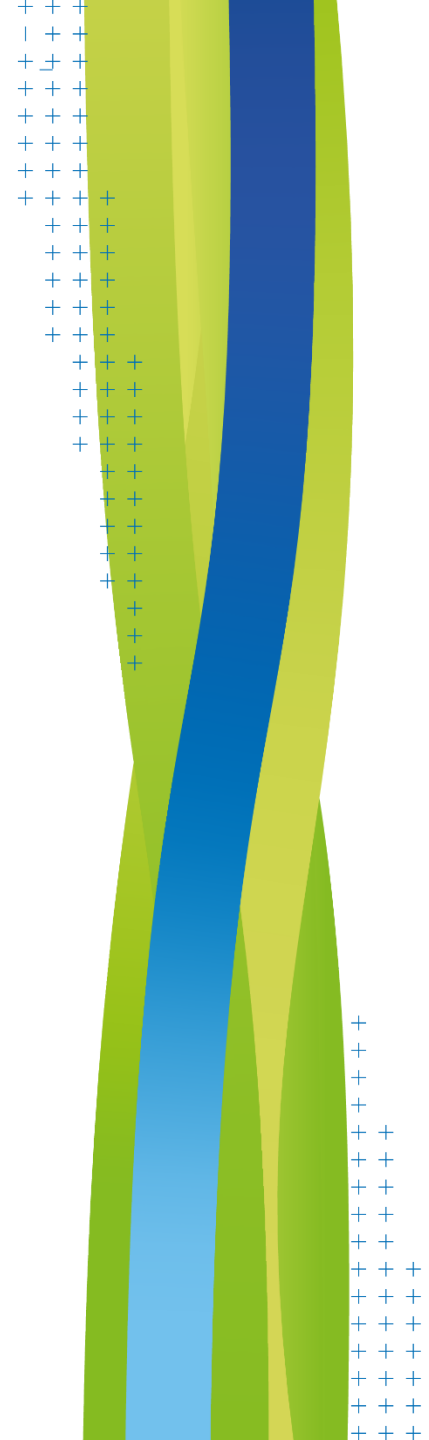
LE CANAL DANS SECTEUR 2 DANS L'OISE

APERÇU EN VIDÉO DES AMÉNAGEMENTS À L'ISSUE DES ÉTUDES DE PROJET



PARTIE 3

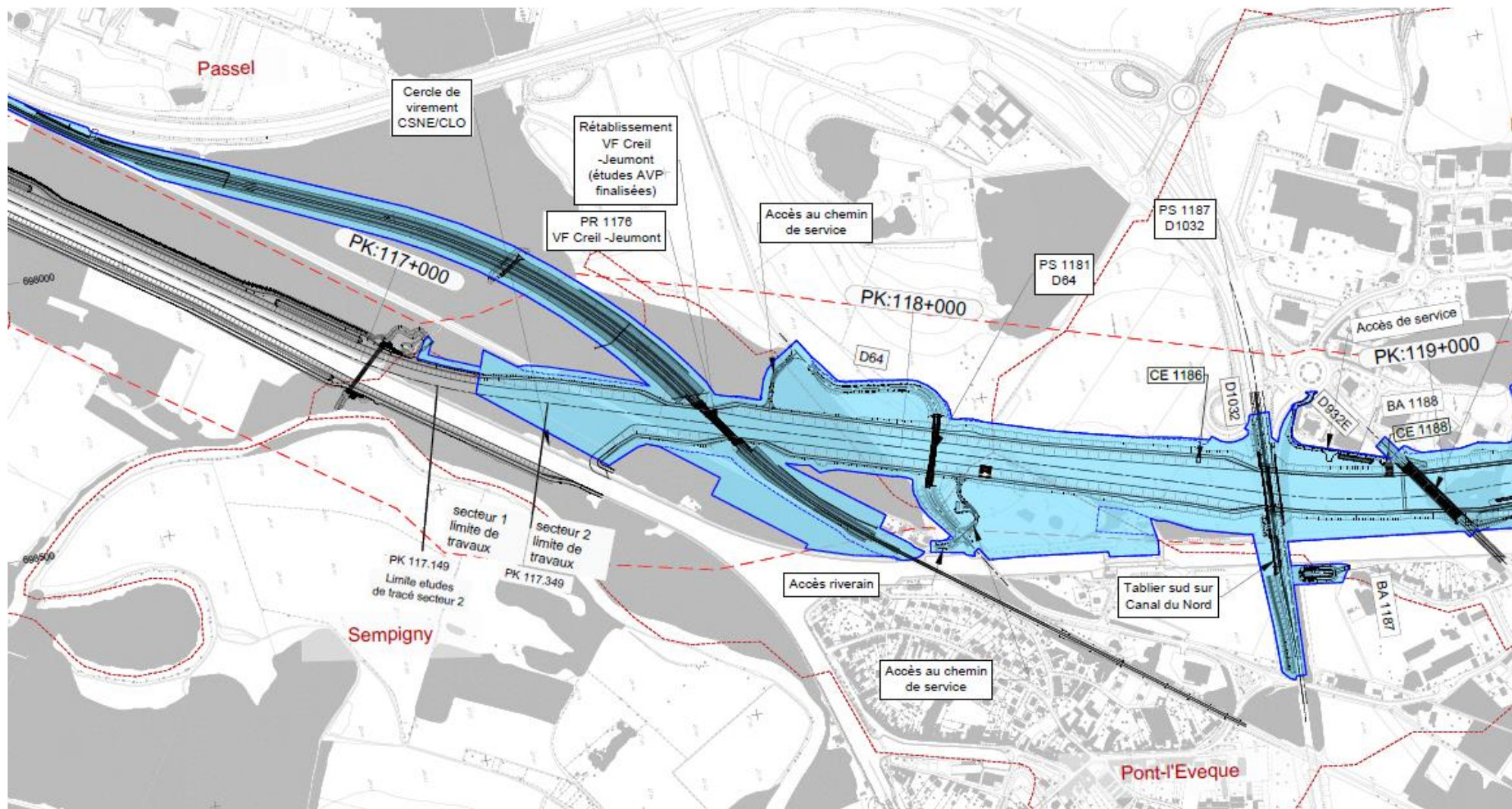
LE CANAL SUR VOS COMMUNES / LE RÉTABLISSEMENT DE LA LIGNE FERROVIAIRE



LE CANAL À PASSEL ET PONT-L'ÉVÊQUE



LE CANAL À PASSEL ET PONT-L'ÉVÊQUE

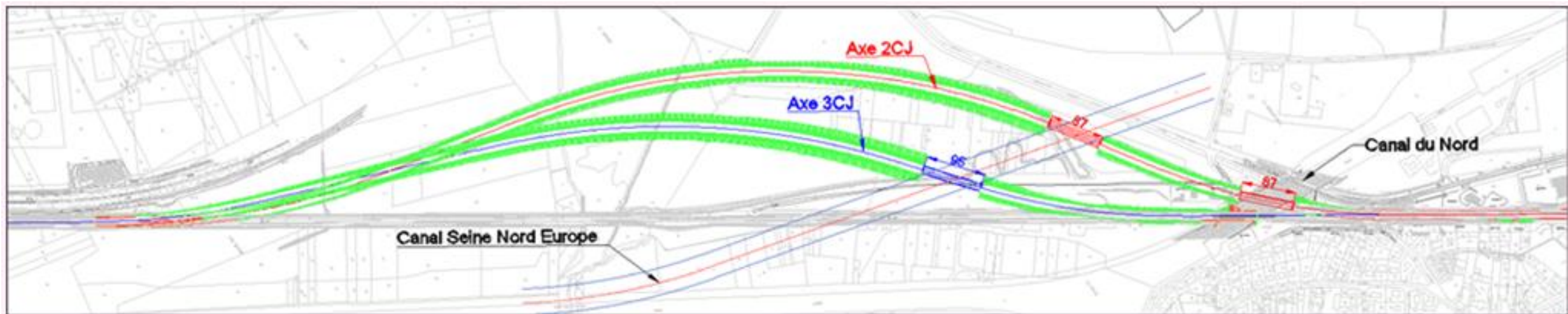


— LE RÉTABLISSEMENT DE LA VOIE FERRÉE CREIL JEUMONT

Maîtrise d'ouvrage SNCF Réseau
Etudes d'avant-projet réalisées entre 2021 et 2022

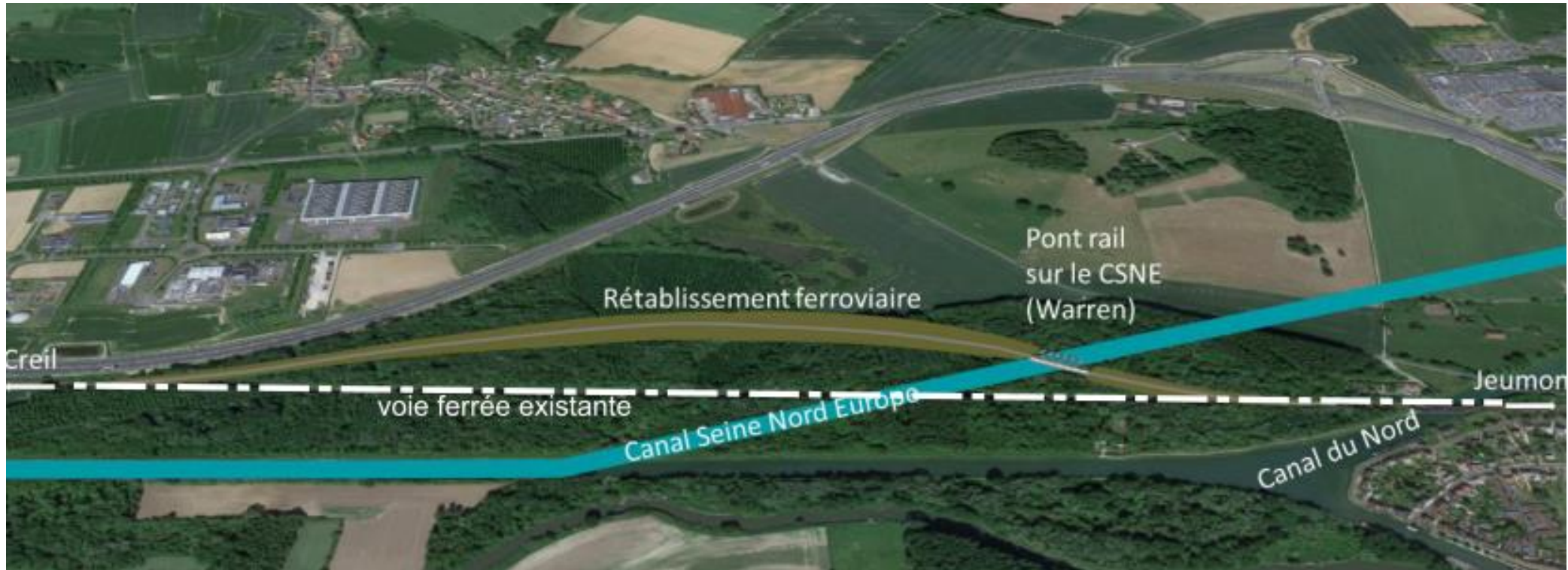
Deux solutions techniques étudiées avec les objectifs de :

- Limiter l'impact du projet sur le territoire :
 - réutilisation du pont existant sur la canal du nord
 - préserver les habitations du chemin de la Palée
- Réduire la portée de l'ouvrage de franchissement du CSNE



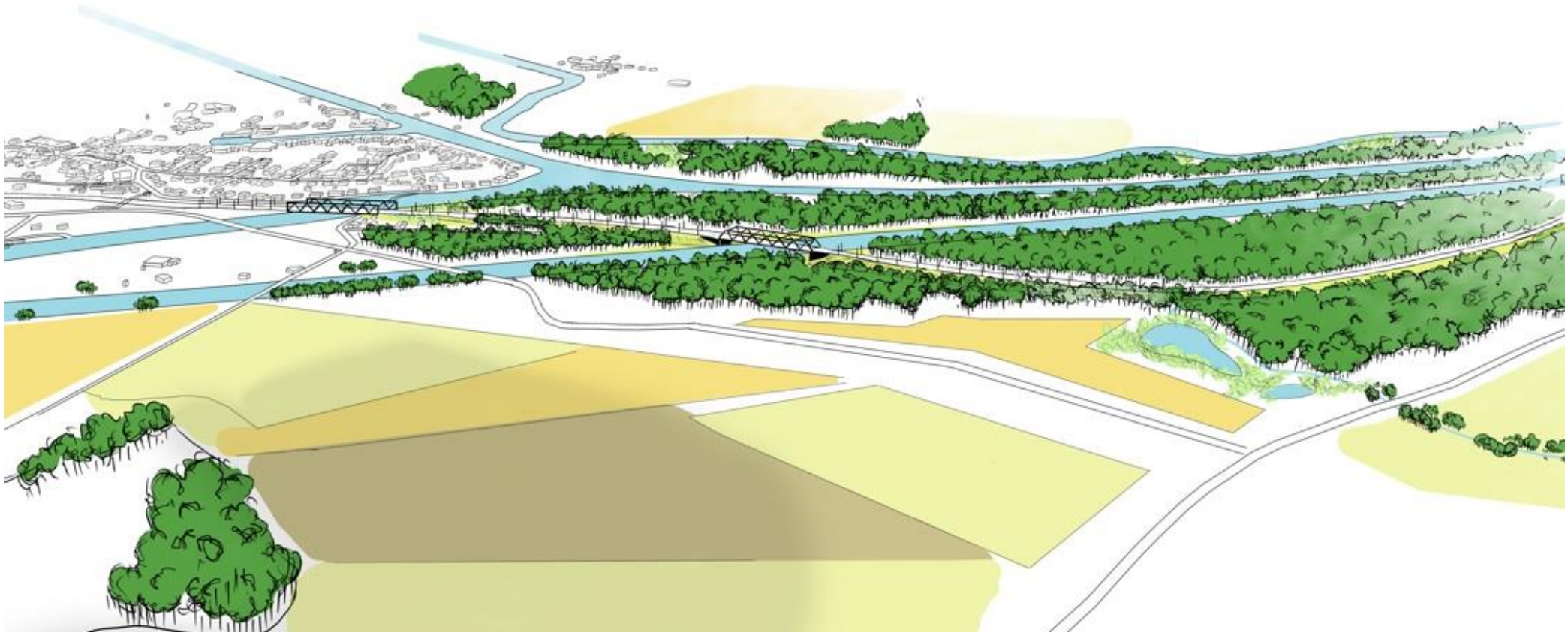
— LE RÉTABLISSEMENT DE LA VOIE FERRÉE CREIL JEUMONT

La solution retenue (3CJ)



- **Nouveau tracé ferroviaire en zone boisée (comme la voie existante) de 2 200 mètres**
- **Pont rail sur le CSNE d'une portée de 100 m**
- **Nouvelles voies en remblai (entre 5 et 10m de haut)**
- **Ancienne voie ferrée déposée et renaturée**

— LE RÉTABLISSEMENT DE LA VOIE FERRÉE CREIL



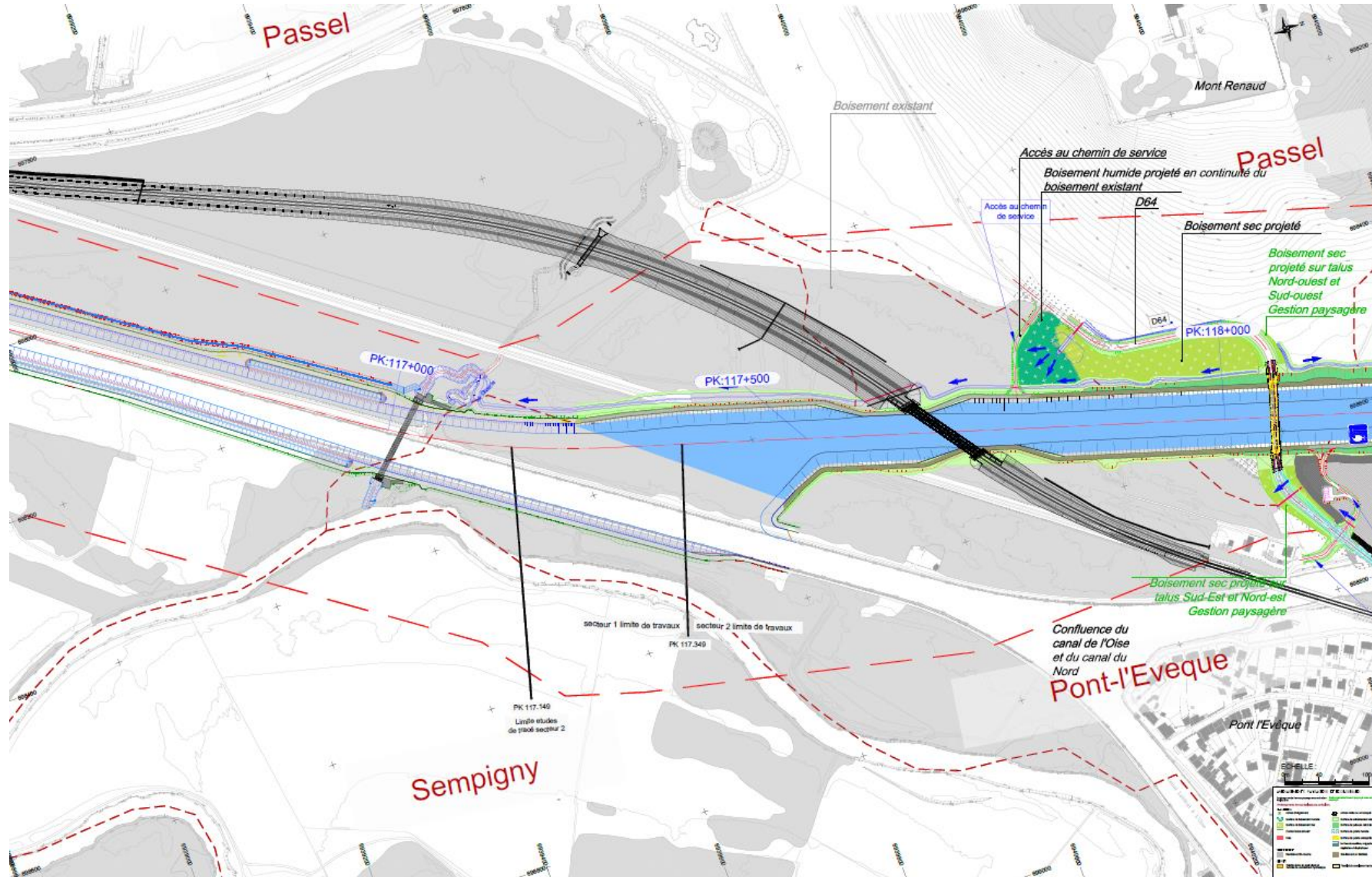
- **Vue d'artiste de l'intégration paysagère, susceptible d'évoluer selon les préconisations du dossier d'autorisation environnementale ferroviaire reçu**

LE PONT SUR LA CANAL SEINE NORD EUROPE

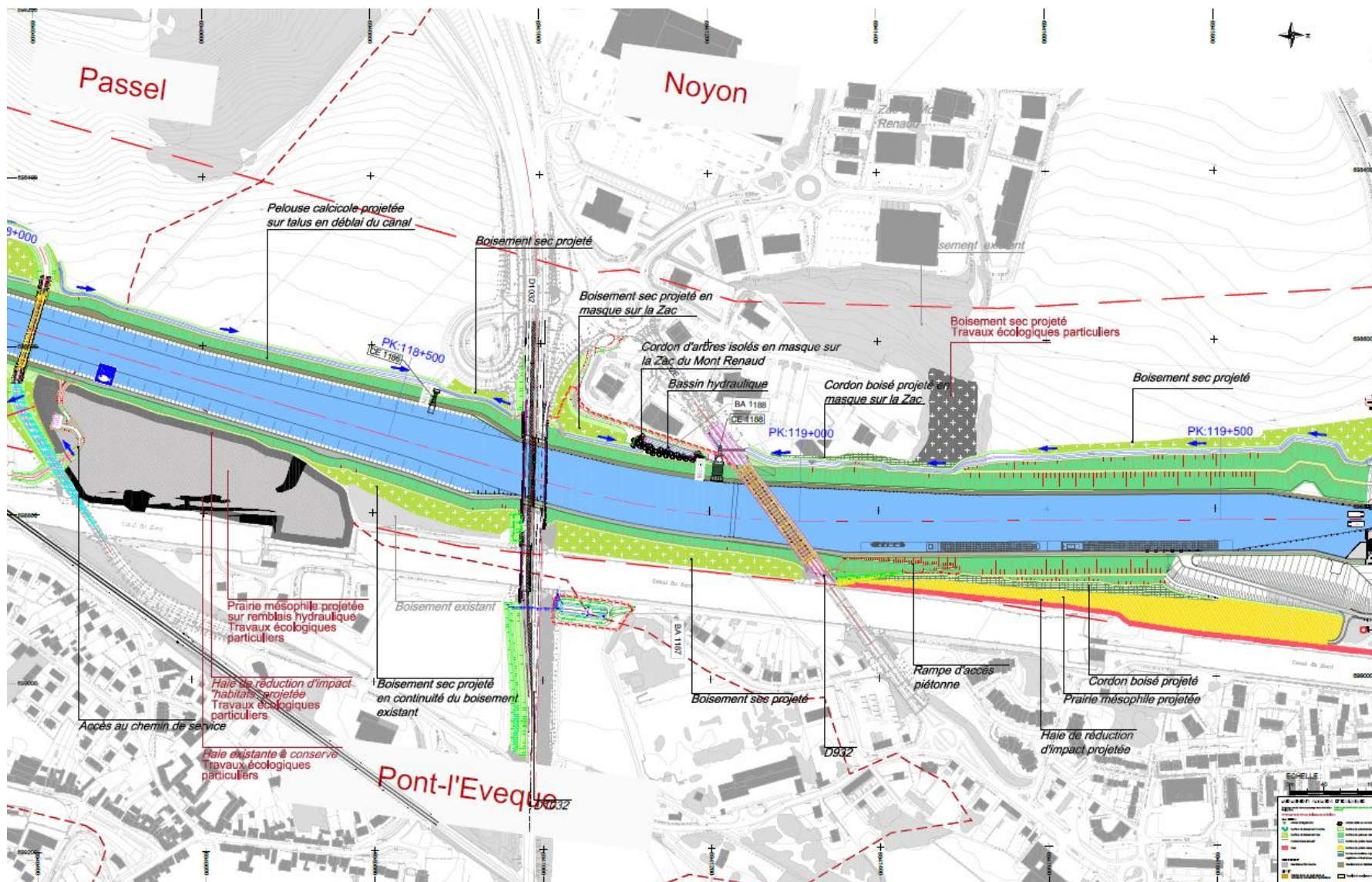


- Pont « Warren » de 100 mètres de long, similaire à l'ouvrage existant sur le canal du nord
- Prise en compte dans la conception des recommandations de l'Architecte des Bâtiments de France : type d'ouvrage / couleur de la peinture
- Travaux préparatoires 2024/2025 – travaux principaux prévus entre fin 2025 et fin 2028

LE CANAL À PASSEL ET PONT-L'ÉVÊQUE



LE CANAL À PASSEL ET PONT-L'ÉVÊQUE

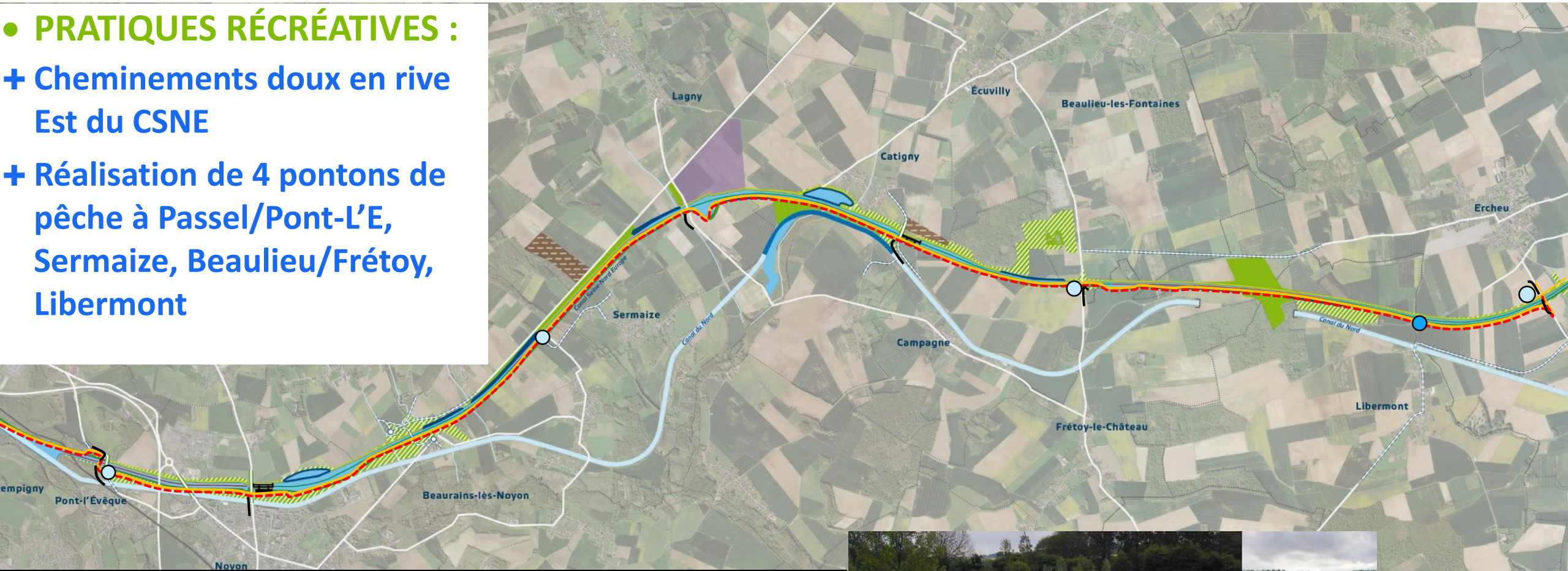










LES PRATIQUES RÉCRÉATIVES AUTOUR DU CANAL SEINE-NORD EUROPE

● PRATIQUES RÉCRÉATIVES :

+ Cheminements doux en rive Est du CSNE

+ Réalisation de 4 pontons de pêche à Passel/Pont-L'É, Sermaize, Beaulieu/Frétoy, Libermont



	Canal Seine-Nord Europe		Itinéraire cyclable Trans'Oise (revêtement enrobé)
	Autres canaux ou cours d'eau		Chemin de service revêtu CSNE (enduit bicouche)
	Rétablissements (routes, ponts ou passage inférieur)		Accès au chemin de service
	Pontons handicapés		Pontons non handicapés



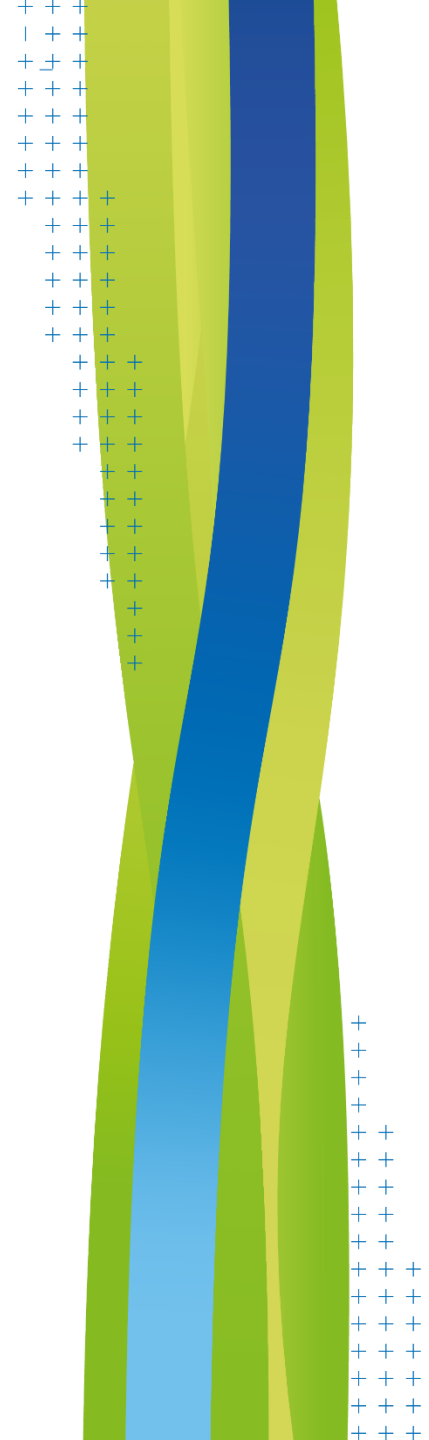
LE CANAL SUR VOS COMMUNES

TEMPS D'ÉCHANGE



PARTIE 4

LES PROCHAINES ÉTAPES D'ICI LE DÉMARRAGE DES TRAVAUX

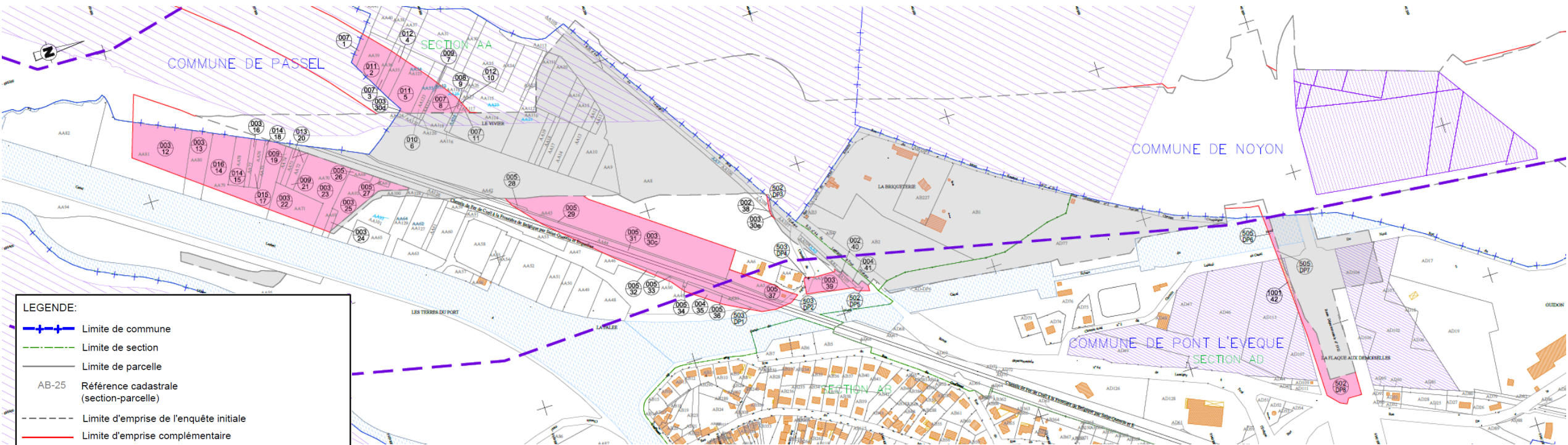


LES PROCHAINES ÉTAPES D'ICI LE DÉMARRAGE DES TRAVAUX

- **L'AUTORISATION ENVIRONNEMENTALE**
- + Procédure d'autorisation environnementale engagée en mars 2022
- + Instruction du dossier en cours par les services de l'Etat
- + Perspective de tenue de l'enquête publique environnementale à l'automne 2023
- + Objectif d'un arrêté d'autorisation environnementale dans le courant du 1^{er} semestre 2024 (feu vert pour l'engagement des travaux)

- **SUITE DE LA 1^{ÈRE} ENQUÊTE PARCELLAIRE DE FIN 2021**
 - + Arrêté préfectoral de cessibilité du 20 janvier 2023
 - + Arrêté préfectoral de prise de possession anticipée du 17 mai 2023
 - + Ordonnance d'expropriation (parcelles en acquisition directe) à venir

- **L'ENQUÊTE PARCELLAIRE COMPLÉMENTAIRE N°1**
 - + Prévus du 12 au 29 juin 2023
 - + 348 parcelles, 176 en acquisition directe et 172 en périmètre AFAFE
 - + Foncier du port intérieur, du rétablissement ferroviaire Paris-Noyon, des évolutions du Canal liées aux études de Projet jusque fin 2022

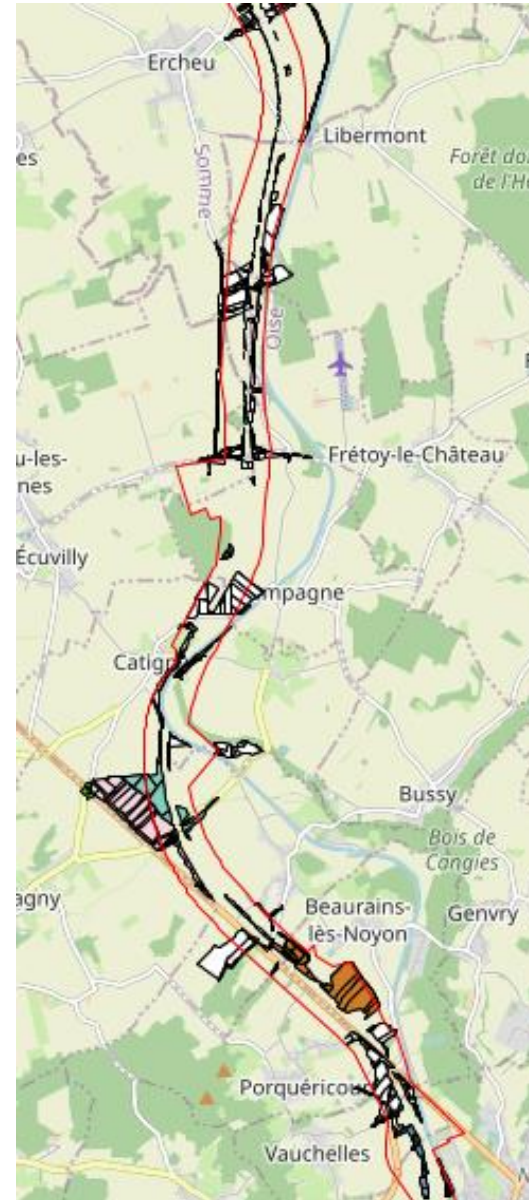


LEGENDE:

- Limite de commune
- Limite de section
- Limite de parcelle
- AB-25 Référence cadastrale (section-parcelle)
- Limite d'emprise de l'enquête initiale
- Limite d'emprise complémentaire
- Limite DUP
- Surface d'emprise de l'enquête initiale
- Surface d'emprise complémentaire en acquisition directe
- Surface d'emprise complémentaire en AFAFE
- Numéro de propriété
Numéro de plan parcellaire
- Périmètre AFAFE (Périmètre AFAFE en cours)
- Cours d'eau

LES ÉTAPES TECHNIQUES : ARCHÉOLOGIE, PRÉPARATION DU CHANTIER

- **2023 : DES INVESTIGATIONS COMPLÉMENTAIRES**
 - + Géotechniques (cavités), pyrotechniques
- **2023-2024 : L'ARCHÉOLOGIE PRÉVENTIVE**
 - + Entre 250 et 290 ha à diagnostiquer (en fonction des prescriptions de la DRAC), puis le cas échéant des fouilles / défrichements en zones boisées
- **2024-2025 : LES AMÉNAGEMENTS ÉCOLOGIQUES COMPENSATOIRES HORS EMPRISE**
- **JUSQU'EN 2027 / 2028 : POURSUITE DE LA PROCÉDURE D'AMÉNAGEMENT FONCIER**

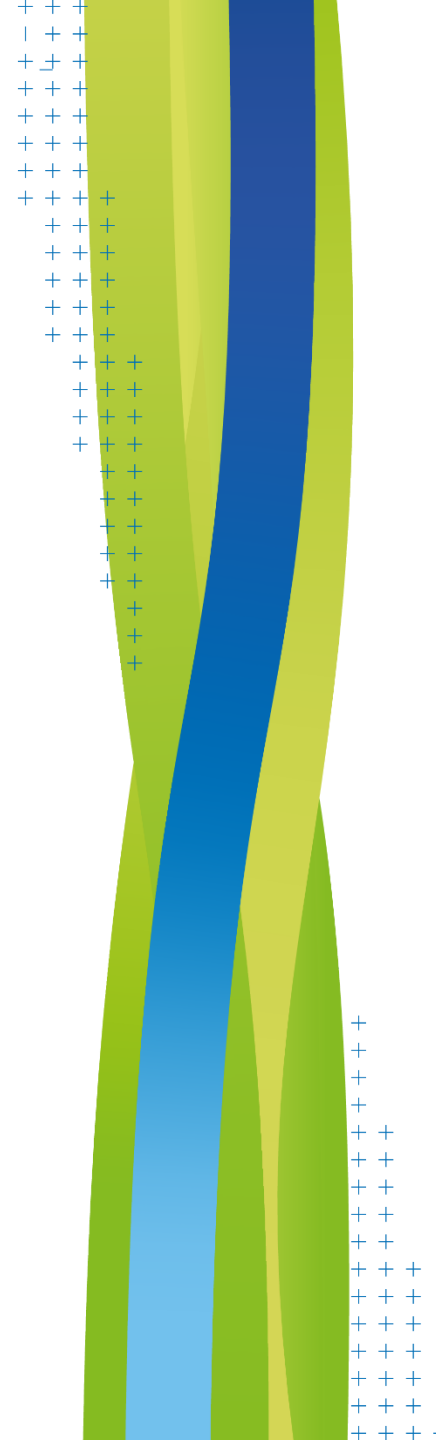


LA PRÉPARATION DU CHANTIER, LE CHANTIER

- **À PARTIR DE 2024 : LES TRAVAUX DE DÉVOIEMENT DES RÉSEAUX PAR LES CONCESSIONNAIRES (EN PARTIE EN LIEN AVEC LE CHANTIER DE CONSTRUCTION DES OUVRAGES D'ART)**
- **2^{ÈME} SEMESTRE 2024/2025 : LES TRAVAUX PRÉPARATOIRES APRÈS OBTENTION DE L'AUTORISATION**
 - + Libération des emprises (déboisements, démolitions de bâtis)
 - + Quais travaux de Pont-L'Evêque, Noyon, Catigny
 - + Déviations routières autour de la RD934 (nord-ouest) / RD932 (rocade ouest)
 - + Fouille de l'écluse de Noyon
- **2025 : ENGAGEMENT PROGRESSIF DES GRANDS TRAVAUX ET DES TRAVAUX DE LA VOIE FERRÉE**

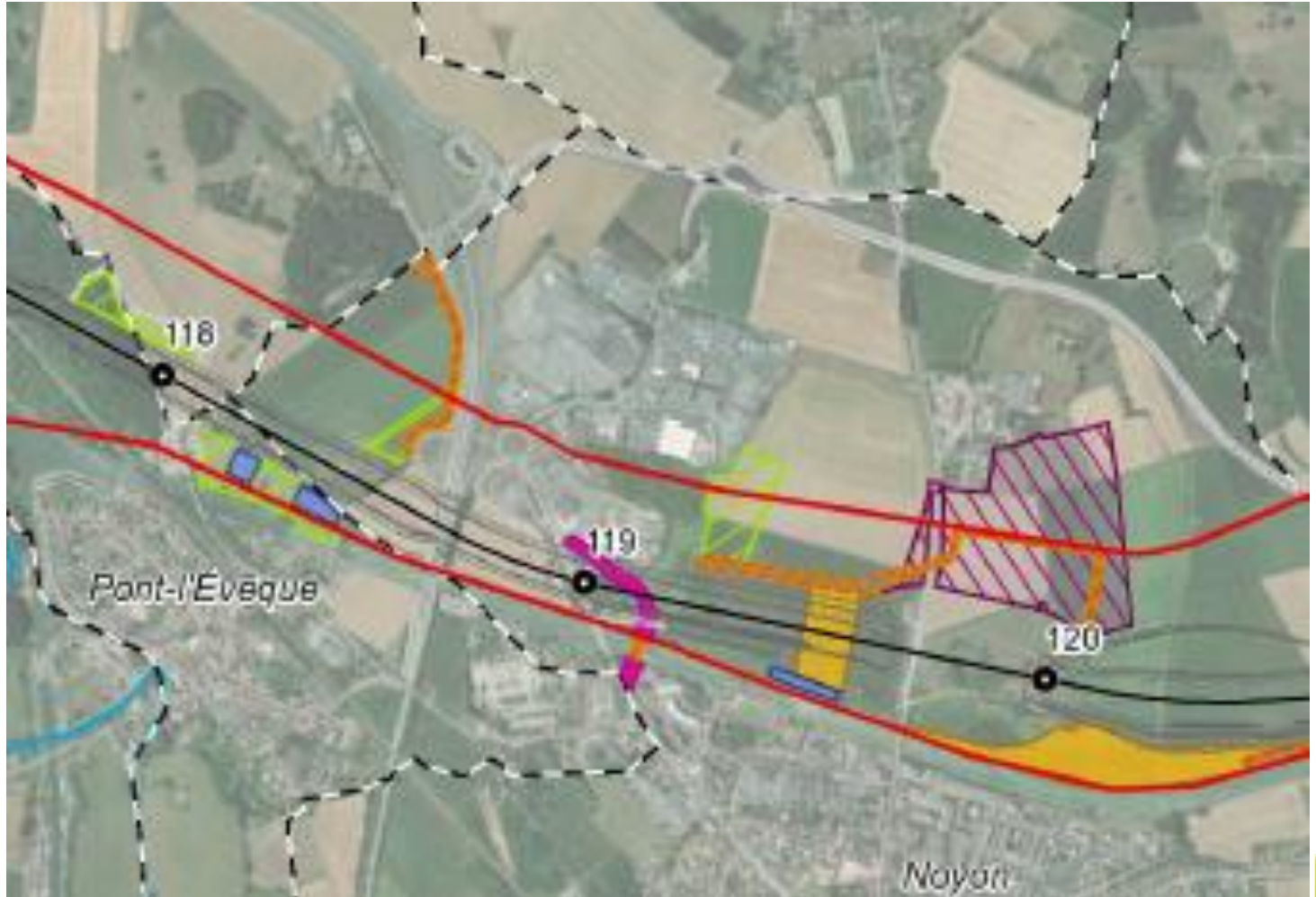
PARTIE 5

LES PRINCIPES DE DÉROULEMENT DES TRAVAUX



LA PERSPECTIVE DES TRAVAUX : PREMIER APERÇU DES MESURES

- LES EMPRISES TEMPORAIRES NÉCESSAIRES À LA PHASE CONSTRUCTION DU CSNE
- + Bases travaux, quais travaux, pistes de circulation et d'approvisionnement, dépôts temporaires de matériaux (hors sites de dépôts définitifs), Assainissement provisoire du chantier



Légende

- Bande DUP
- - - Limite communale
- Limite départementale
- Cours d'eau

Projet CSNE

- PK
- Axe CSNE
- Tracé projet

Éléments de chantier

- Installation de chantier (piste)
- Installation de chantier
- Déviation provisoire de voirie
- Emprise dérivation provisoire
- Bassin provisoire ajusté

Stocks de matériaux

- Terre végétale
- Autres matériaux

LA PERSPECTIVE DES TRAVAUX : PREMIER APERÇU DES MESURES

- **LES DÉVIATIONS PROVISOIRES OU COUPURES / LA CIRCULATION DE CHANTIER**
 - + La réalisation des rétablissements induit des perturbations plus ou moins importantes
 - + Dans la majorité des cas, la circulation est maintenue (en place ou via une déviation provisoire)
 - + Des coupures sur des périodes courtes pour permettre les raccordements aux extrémités
 - + La circulation sur ou sous les ouvrages définitifs est recherchée
 - + Le calendrier du chantier rend nécessaire le franchissement de certaines routes actuelles

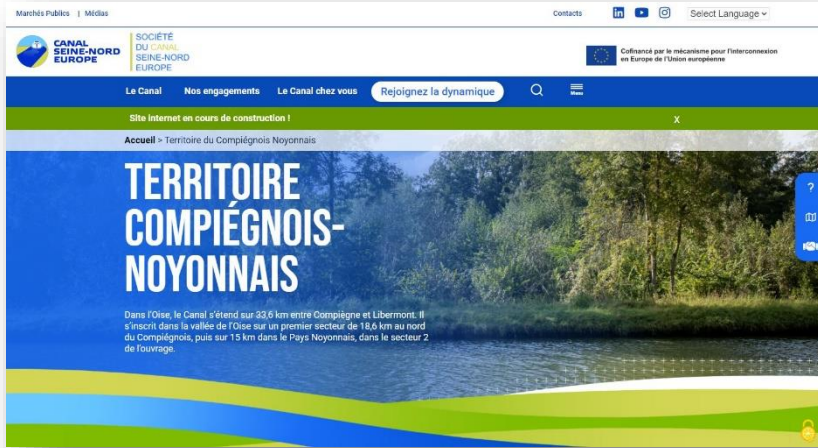
Voie interceptée	Maintien de la circulation pendant les travaux	Coupure de la circulation pendant les travaux	Type de franchissement par les engins de terrassements
RD64	Voie actuelle	Pendant une durée limitée. La coupure de la RD est interdite de juillet à septembre (période des moissons) Déviation par D932	A niveau
RD1032	Voie actuelle (déviation localisée)		NON
RD932E	Déviation provisoire localisée		NON
RD938E		Déviations par RD1032, RD932E et contournement ouest de Noyon / RD934	(sans objet)

LA PERSPECTIVE DES TRAVAUX : PREMIER APERÇU DES MESURES

- **MESURES POUR INSÉRER AU MIEUX LES TRAVAUX DANS LA VIE QUOTIDIENNE DU TERRITOIRE**
 - + Identification des nuisances potentielles et des mesures dès la conception : retranscription au sein du dossier d'enquête préalable à l'autorisation environnementale et mesures imposées dans l'arrêté d'autorisation environnementale
 - + Traduction dans le contrat des entreprises travaux : Plan de Respect de l'Environnement (PRE) / Dossier bruit de chantier
 - + Des horaires de travaux conformes à la prescription de l'arrêté d'autorisation environnementale
- **UN SUIVI TOUT AU LONG DU CHANTIER**
 - + Contrôle par la SCSNE du respect des engagements environnementaux
 - + Contrôle par le Maître d'œuvre, par l'entreprise travaux
 - + Reporting aux services de l'Etat et contrôle

L'INFORMATION AU CENTRE DES DISPOSITIFS D'ACCOMPAGNEMENT DU CHANTIER

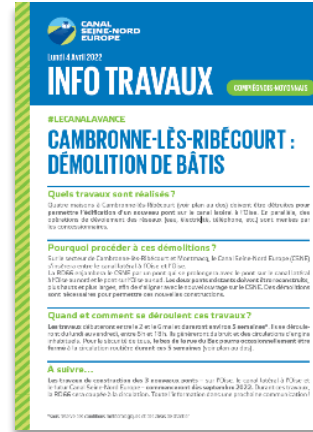
- [HTTPS://CANAL-SEINE-NORD-EUROPE.FR](https://canal-seine-nord-europe.fr)



- UN CONTACT POUR TOUS ET POUR TOUT

+ compiegnois.noyonnais@scsne.fr

- UN SITE INTERNET
- DES PLAQUETTES DÉDIÉES À NOTRE TERRITOIRE,
UNE LETTRE D'INFORMATION TERRITORIALE, DES FLASH INFO ET
DES OUTILS QUI CONTINUENT DE SE DÉVELOPPER POUR
ACCOMPAGNER LES CHANTIERS
- ET SURTOUT DES RELATIONS ÉTROITES AVEC LES COMMUNES





LA DÉMARCHE GRAND CHANTIER

- **ANTICIPER POUR FAIRE DE CE PROJET UNE OPPORTUNITÉ POUR LE TERRITOIRE**
- + Mobiliser les entreprises et les actifs pour répondre aux besoins du chantier
- + Optimiser les retombées économiques et sociales pour le territoire

Une déclinaison territoriale

Copilotée l'Etat (Sous-préfets) et
la Région Hauts-de-France

Dispositifs



CANAL
EMPLOI



CANAL
FORMATION



CANAL
SOLIDAIRE



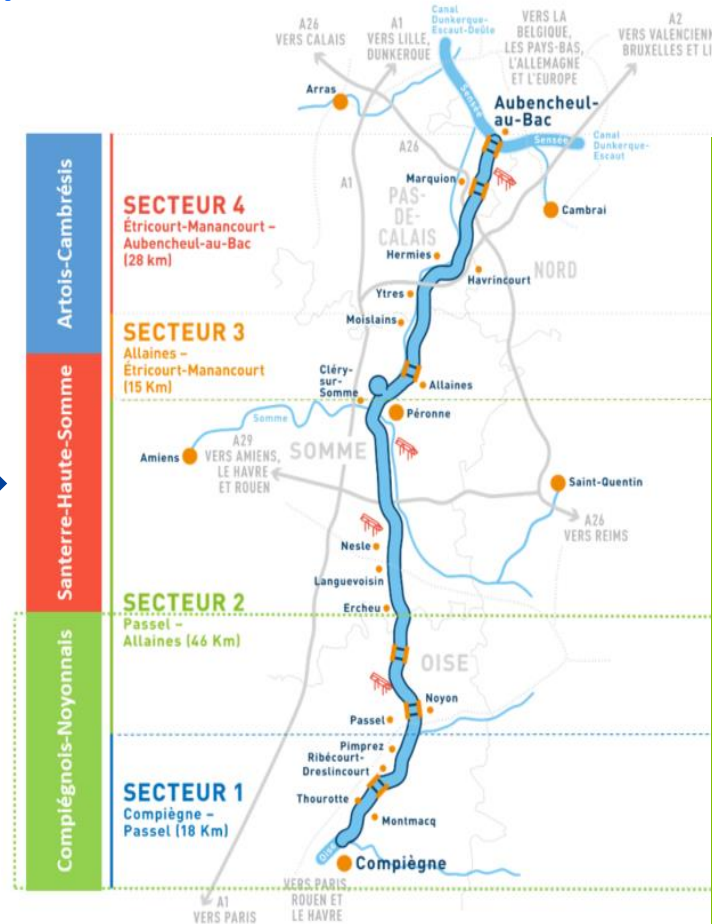
CANAL
ENTREPRISES



CANAL
ACCUEIL

Un dispositif Régional

Copiloté par la Région
Hauts-de-France et
Préfecture de Région



3 contrats territoriaux de développement

Volet 1 :

Aménagement bord à canal

Volet 2 :

Développement économique, emploi,
formation, insertion

Volet 3 :

Organisation du chantier

Volet 4 :

Devenir des canaux existants



LE CANAL SEINE-NORD EUROPE, UNE CHANCE POUR L'EMPLOI

- + Déjà ~500 personnes mobilisées
- + Plus de 75 000 heures d'insertion déjà réalisées, plus de 100 bénéficiaires de la clause d'insertion dans les marchés
- + Pendant le chantier...
 - 6 000 emplois au plus fort du chantier avec un besoin de recrutements estimé à ~3 000
 - + ~1 000 conducteurs d'engins, de camions
 - + ~500 coffreurs, ferrailleurs, soudeurs,
 - + ~300 ouvriers VRD, constructeurs de routes,
 - + Mécaniciens, grutiers, avitailleurs, ouvriers espaces vert, topographes...
 - + ~300 personnels d'encadrement
 - Une incidence sur de nombreux secteurs : hébergement, restauration, transport...



KIT DES COMPÉTENCES ATTENDUES



CANAL
EMPLOI



RÉPUBLIQUE
FRANÇAISE



pôle emploi



LE CANAL SEINE-NORD EUROPE, UNE CHANCE POUR L'EMPLOI

- [HTTPS://CANAL-SEINE-NORD-EUROPE.FR](https://canal-seine-nord-europe.fr)

DES OPPORTUNITÉS POUR TOUS !



> Je suis chef
d'entreprise



> Je suis demandeur
d'emploi



> Je suis lycéen,
étudiant ou en
reconversion
professionnelle

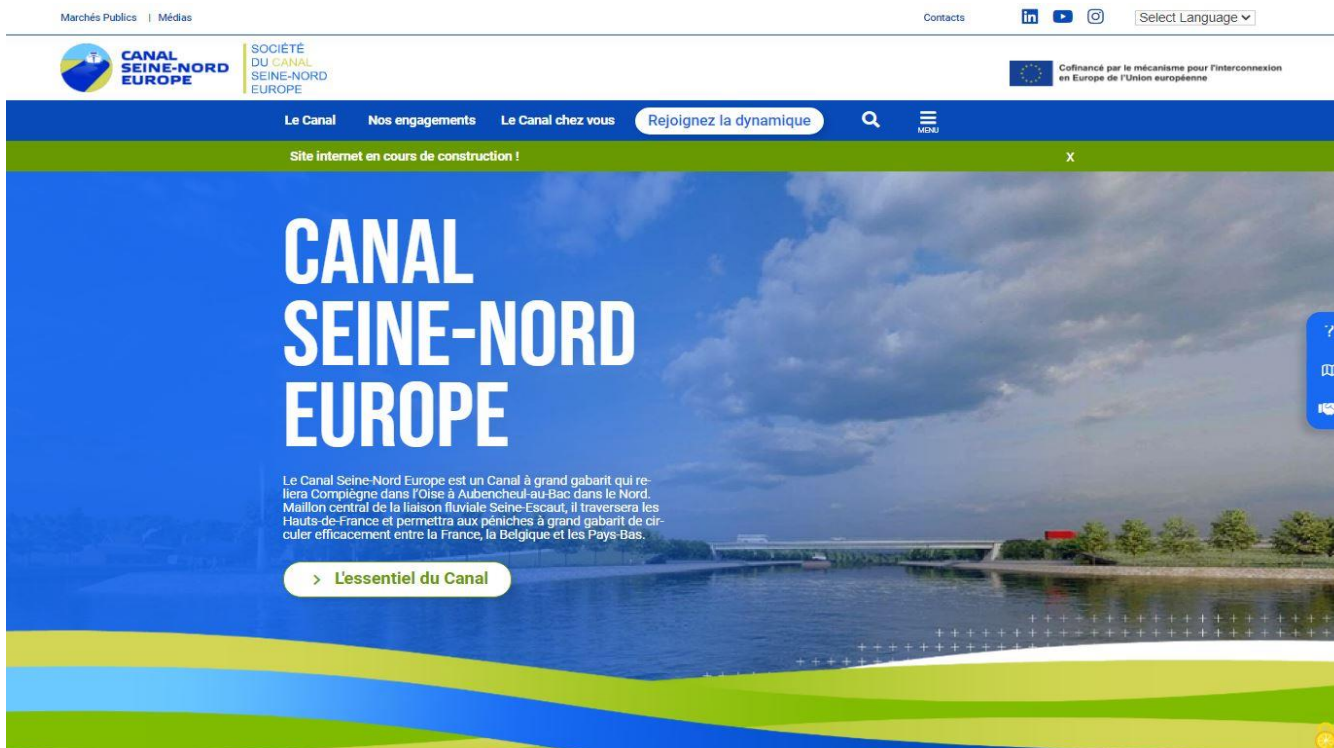


> Je suis en parcours
d'insertion



> Je suis professionnel
de l'accueil

LA DÉMARCHE GRAND CHANTIER



ET PAR-DESSUS TOUT, LA SÉCURITÉ

SOYEZ ATTENTIF À PROXIMITÉ DES CHANTIERS

À pied, à vélo ou en voiture, soyez vigilant lorsque vous êtes à proximité des chantiers !



- Respectez la **signalisation** des chantiers.
- **Ralentissez** à l'approche de la zone de chantier.
- Faites attention aux **entrées et sorties de camions**.
- Utilisez **les voies et chemins réservés** à votre mode de déplacement (piéton, vélo ou voiture).
- **Adaptez votre vitesse** aux conditions de circulation : présence d'engins, modifications de signalisation, sols glissants, projections...

LA SÉCURITÉ est l'affaire de tous, et de tous les instants



Une remarque sur nos chantiers,
Une question sur le projet ?
Contactez-nous : compiegnois.noyonnais@scsne.fr

LA SÉCURITÉ est l'affaire de tous et de tous les instants



UN CHANTIER EST UNE ZONE DANGEREUSE RESPECTEZ L'INTERDICTION D'Y PÉNÉTRER

Les chantiers du Canal Seine-Nord Europe ne sont pas des terrains de jeu !



- **Circulation de camions et d'engins** de chantier avec peu de visibilité pour les conducteurs
- Présence de **machines et de matériels dangereux**
- **Chutes** possibles (trous, objets au sol...)
- **Autres dangers** possibles (chocs électriques, noyade, chutes d'objets, ensevelissement, explosion, produits dangereux...)

LA SÉCURITÉ est l'affaire de tous, et de tous les instants



Une remarque sur nos chantiers,
Une question sur le projet ?
Contactez-nous : compiegnois.noyonnais@scsne.fr

LES ÉTAPES JUSQU'AU DÉMARRAGE DU CHANTIER ET LES PRINCIPES DE DÉROULEMENT DU CHANTIER

TEMPS D'ÉCHANGE





CANAL SEINE-NORD EUROPE

#LeCanalAvecMoi

SOCIÉTÉ
DU CANAL
SEINE-NORD
EUROPE

Partenaires financiers



Cofinancé par le mécanisme pour l'interconnexion
en Europe de l'Union européenne



www.
canal-seine-
nord-europe.fr