



**CANAL
SEINE-NORD
EUROPE**

LES RENCONTRES DU CANAL

CATIGNY - CAMPAGNE

15 JUIN 2023 – CAMPAGNE

SOCIÉTÉ
DU CANAL
SEINE-NORD
EUROPE



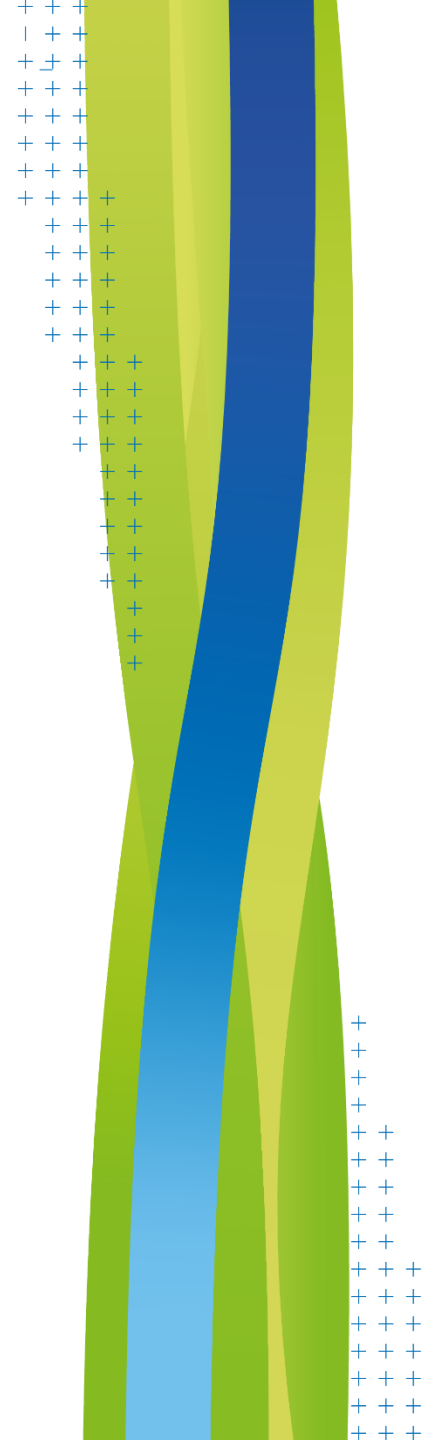
Cofinancé par le mécanisme pour l'interconnexion
en Europe de l'Union européenne

DÉROULE DE LA RENCONTRE

1. LE CANAL SEINE-NORD EUROPE : OÙ EN EST-ON ?
2. LE CANAL DANS LE NOYONNAIS
3. LE CANAL SUR VOS COMMUNES
4. LES PROCHAINES ÉTAPES D'ICI LE DÉMARRAGE DES TRAVAUX
5. LES PREMIERS PRINCIPES DE DÉROULEMENT DES TRAVAUX

PARTIE 1

LE CANAL SEINE-NORD EUROPE : OÙ EN EST-ON ?



SECTEUR 1 ENTRE COMPIÈGNE ET PASSEL : MONTÉE EN PUISSANCE DES TRAVAUX



Études détaillées 2017>2021

Aménagements
environnementaux 2017>2028

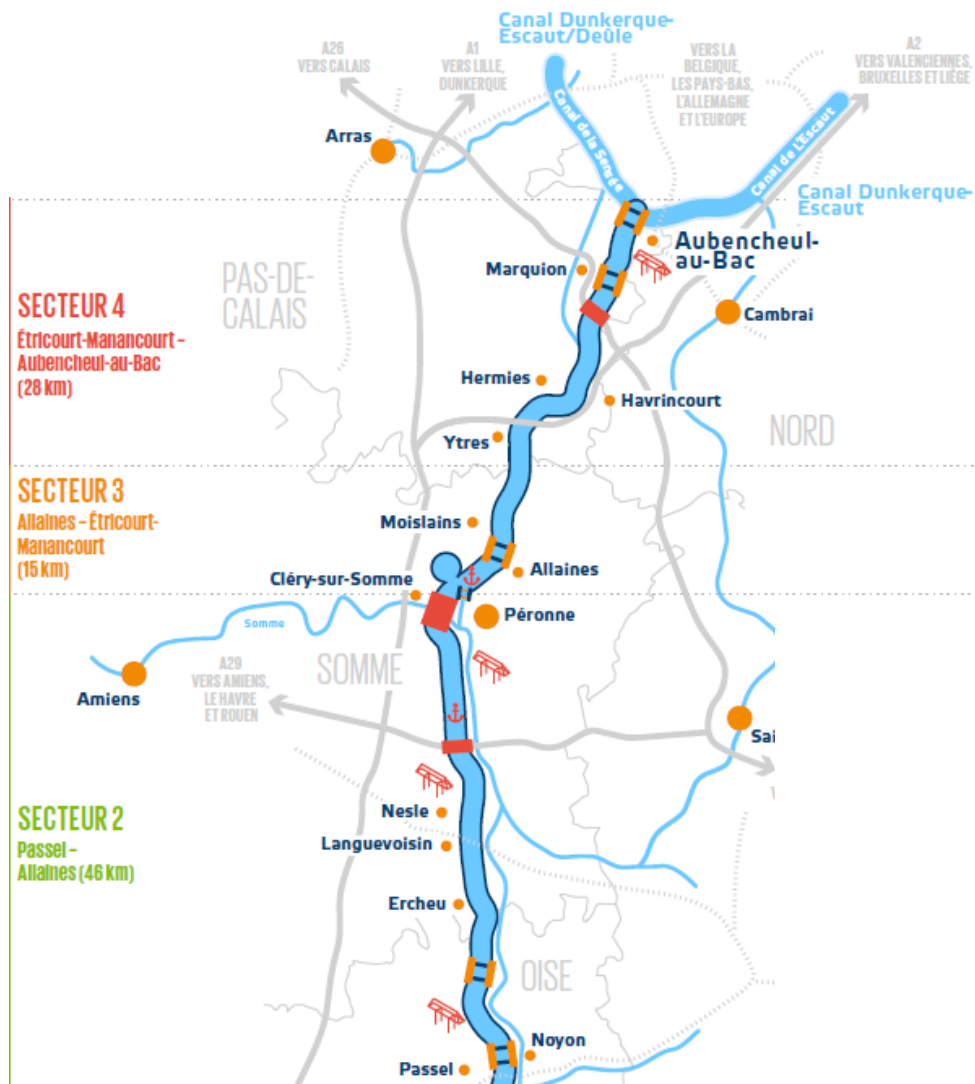
Autorisation environnementale
2019 >2021

Travaux 2021>2028



SECTEURS 2 À 4 ENTRE NOYON ET AUBENCHEUL

FINALISATION DES ÉTUDES DE CONCEPTION ET POURSUITE DES PROCÉDURES
ENVIRONNEMENTALE ET DE MAÎTRISE FONCIÈRE

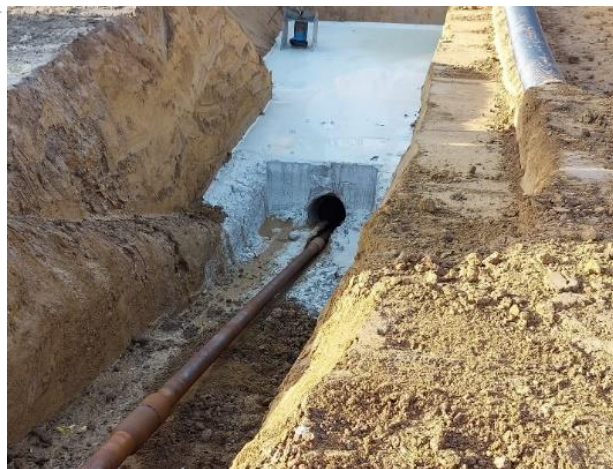


Études détaillées 2019>2023

Aménagements
environnementaux 2021>2030

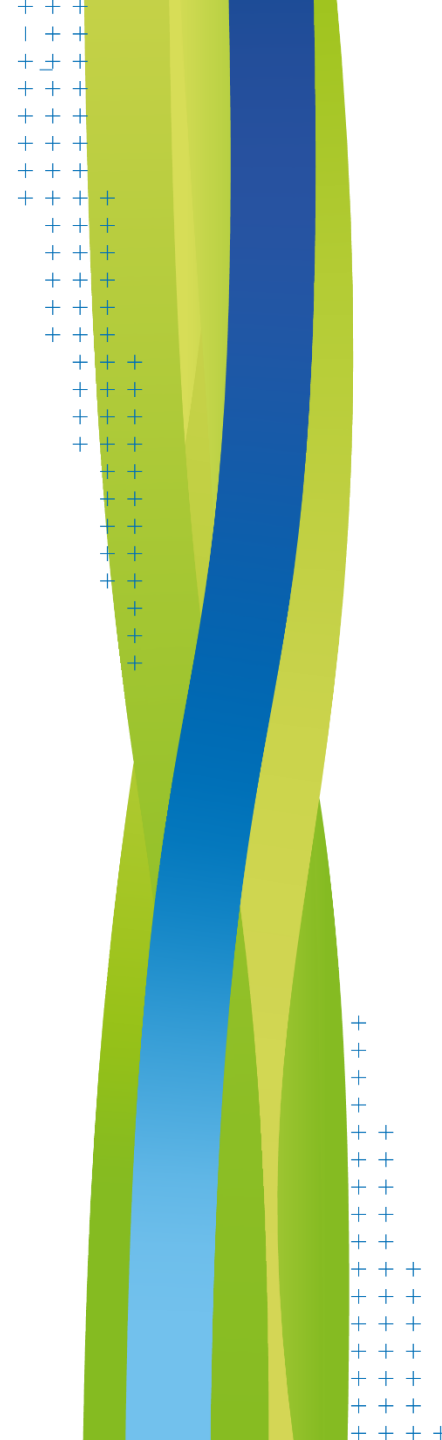
Autorisation environnementale
2022>2024

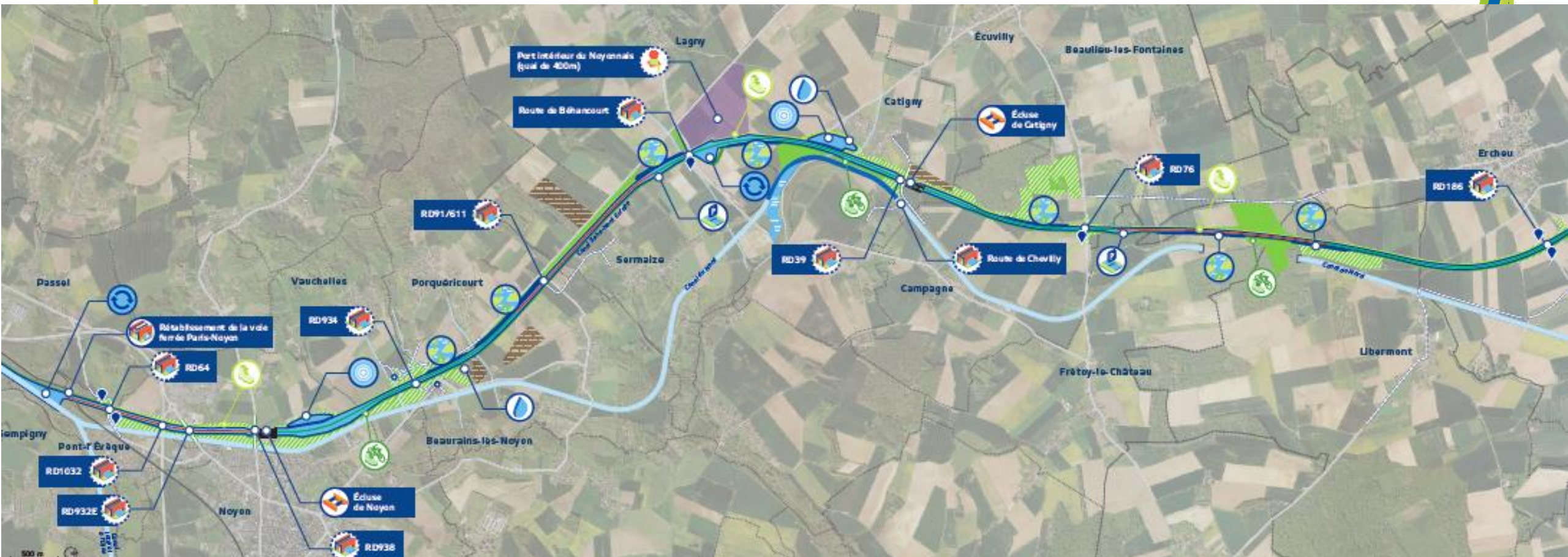
Travaux 2024>2030



PARTIE 2

LE CANAL DANS LE NOYONNAIS





15 KM

longueur
du tracé



13

Communes
traversées



2

écluses
(à Noyon et à Catigny)



10

ponts routiers



1

rétablissement
ferroviaire



1

quai (port intérieur
du Noyonnais)
+ 1 bassin de virement



2

aires de stationnement
des bateaux



3 250 M

environ de berges
lagunées



2,5 HA

d'annexes
hydrauliques

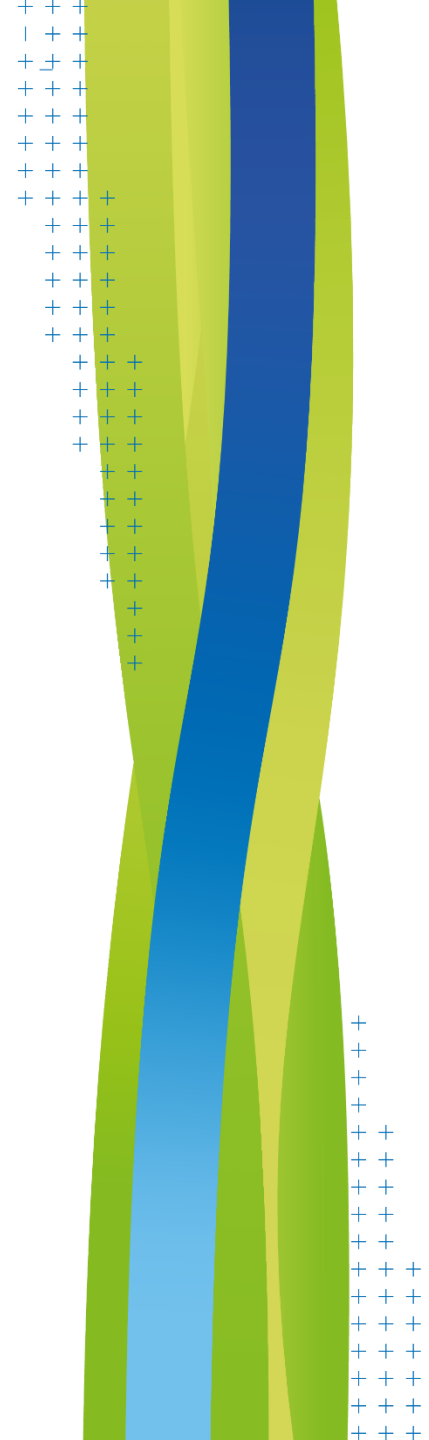
LE CANAL DANS SECTEUR 2 DANS L'OISE

APERÇU EN VIDÉO DES AMÉNAGEMENTS À L'ISSUE DES ÉTUDES DE PROJET



PARTIE 3

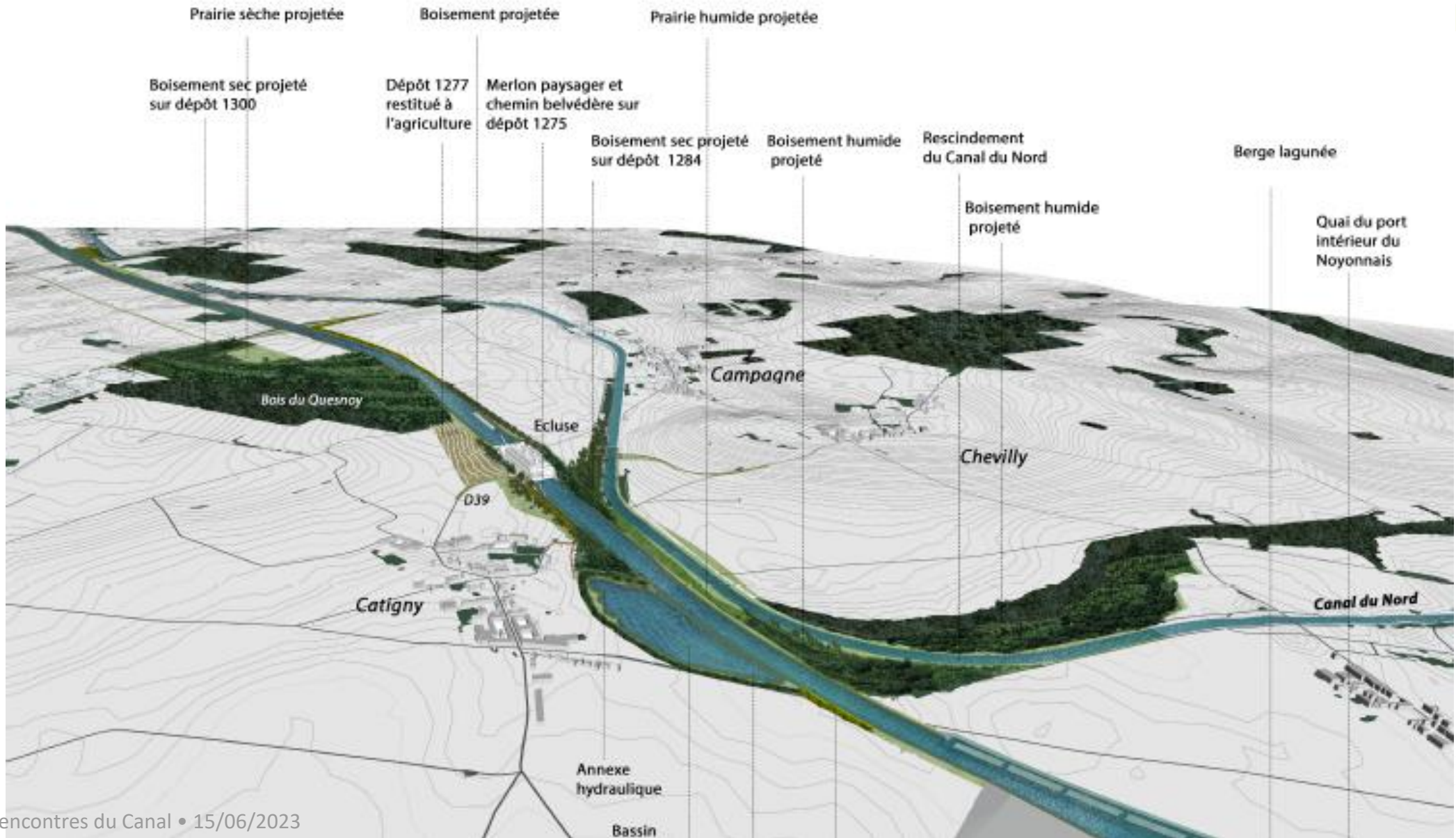
LE CANAL SUR VOS COMMUNES



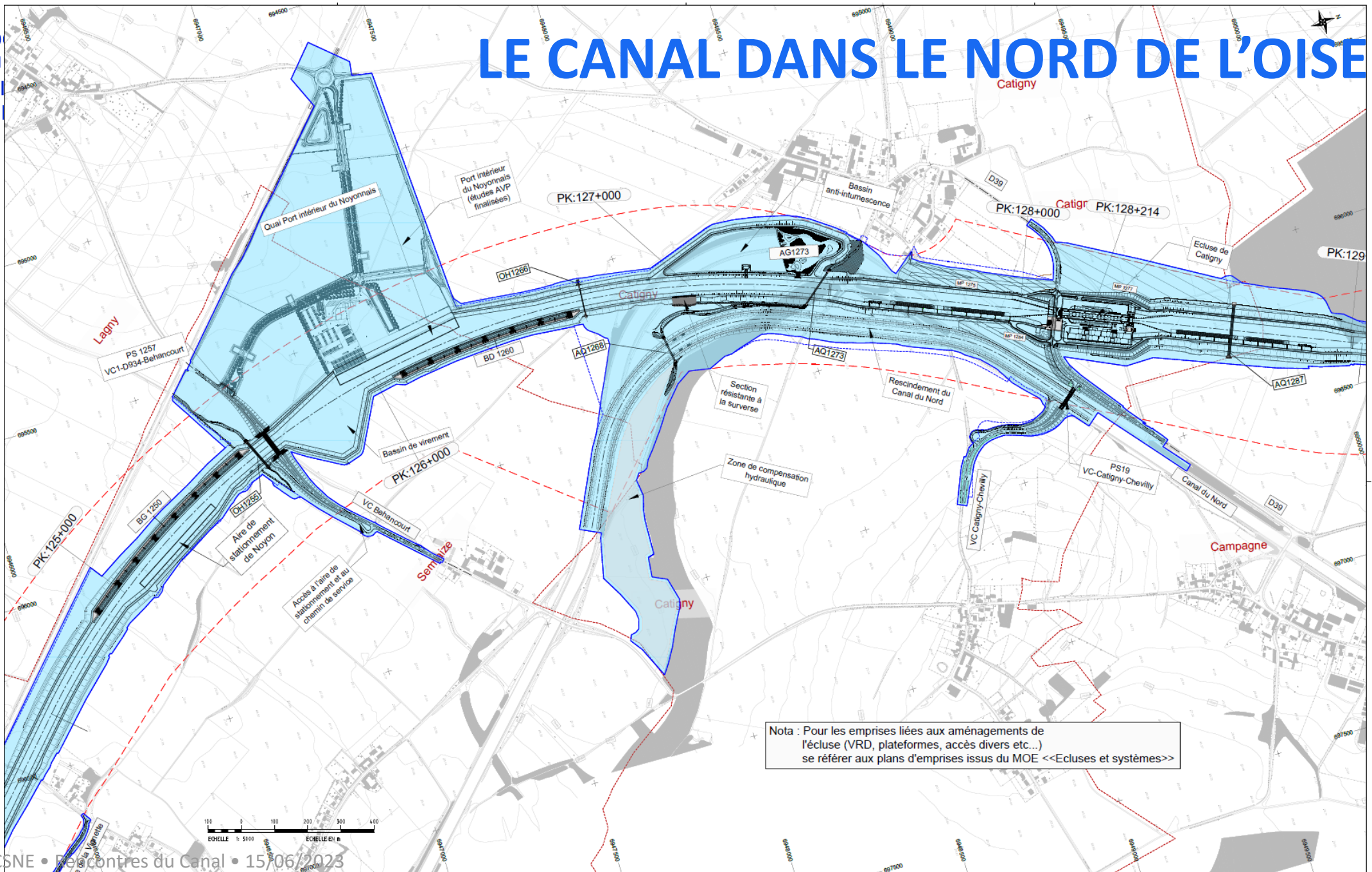
LE CANAL DANS LE NORD DE L'OISE



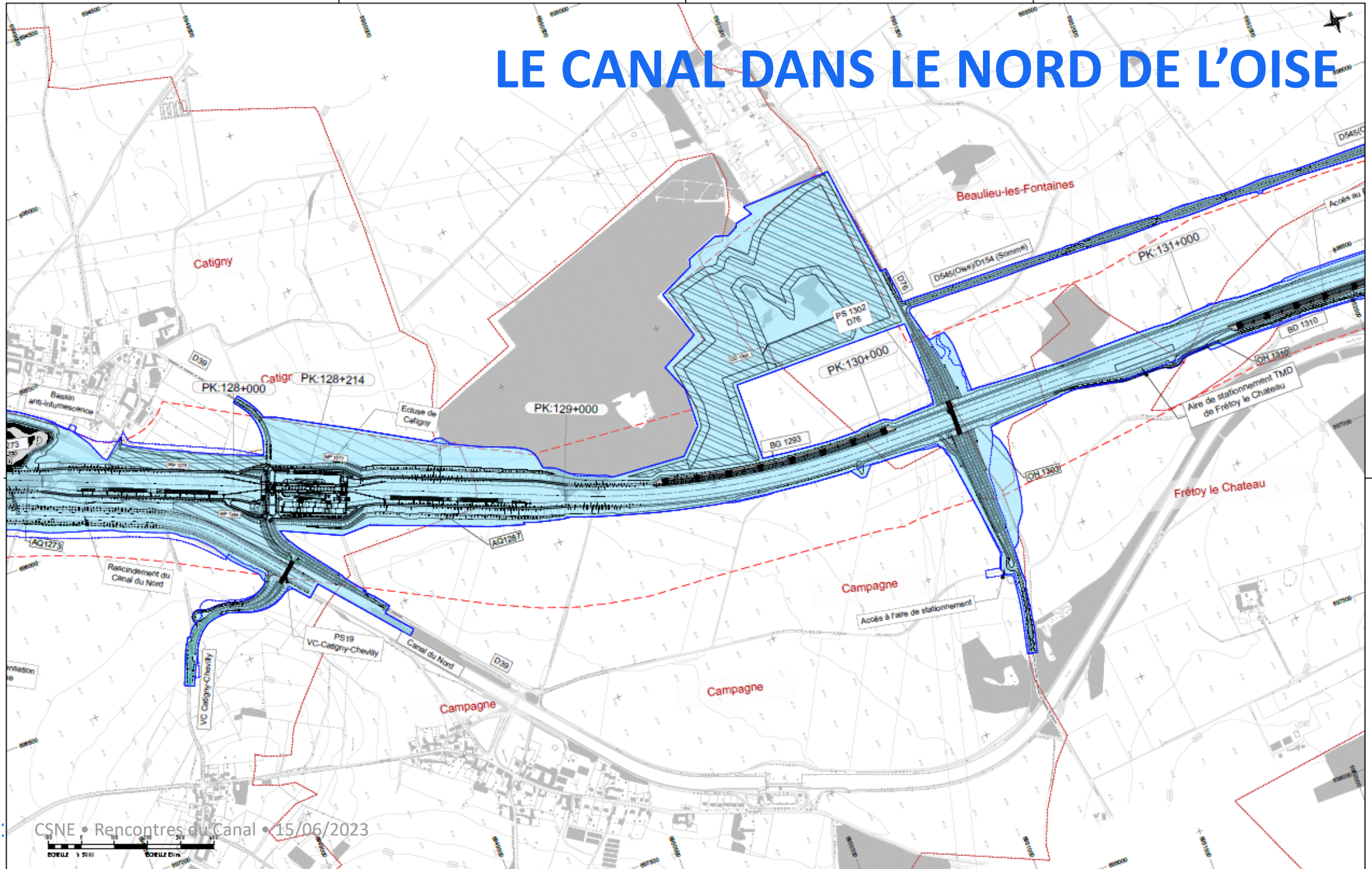
LE CSNE SUR LE SECTEUR DE CATIGNY - CAMPAGNE



LE CANAL DANS LE NORD DE L'OISE



LE CANAL DANS LE NORD DE L'OISE



• 3 SITES DE DÉPÔT

+ Dépôt 1277 de l'écluse de Catigny au 2/3 restitué à l'agriculture (6 ha / 9,6 ha)

+ Dépôt 1300 du bois du Quesnoy, support d'aménagements écologiques

- Superficie : 25,5 ha
- Volume potentiel : 1 691 000 m³
- Volume envisagé à date : 1 417 100 m³

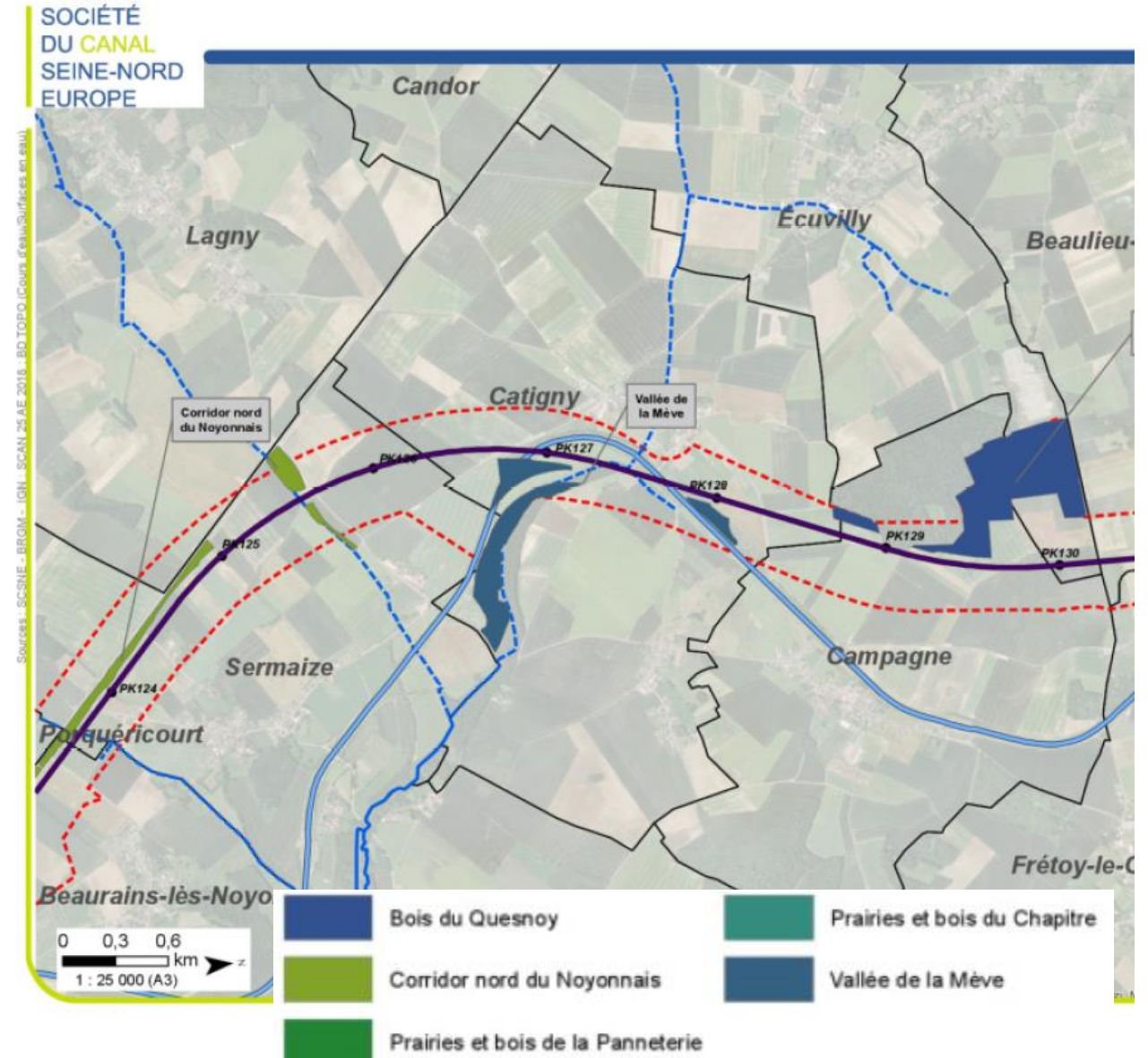
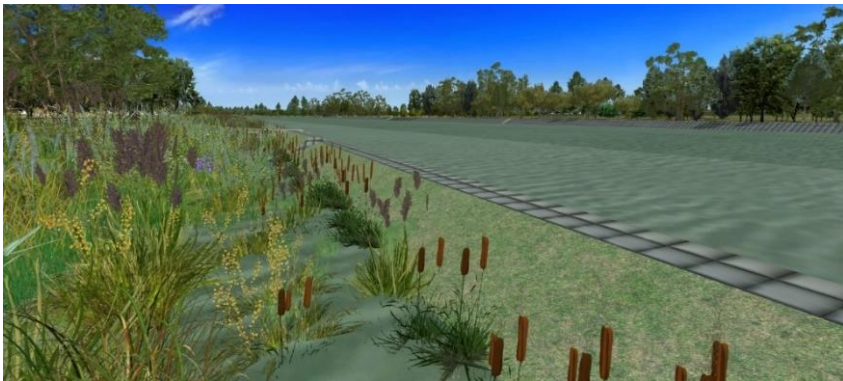
+ Dépôt 1335 de Libermont support d'aménagements écologiques

- Superficie : 7 ha
- Volume potentiel : 624 000 m³

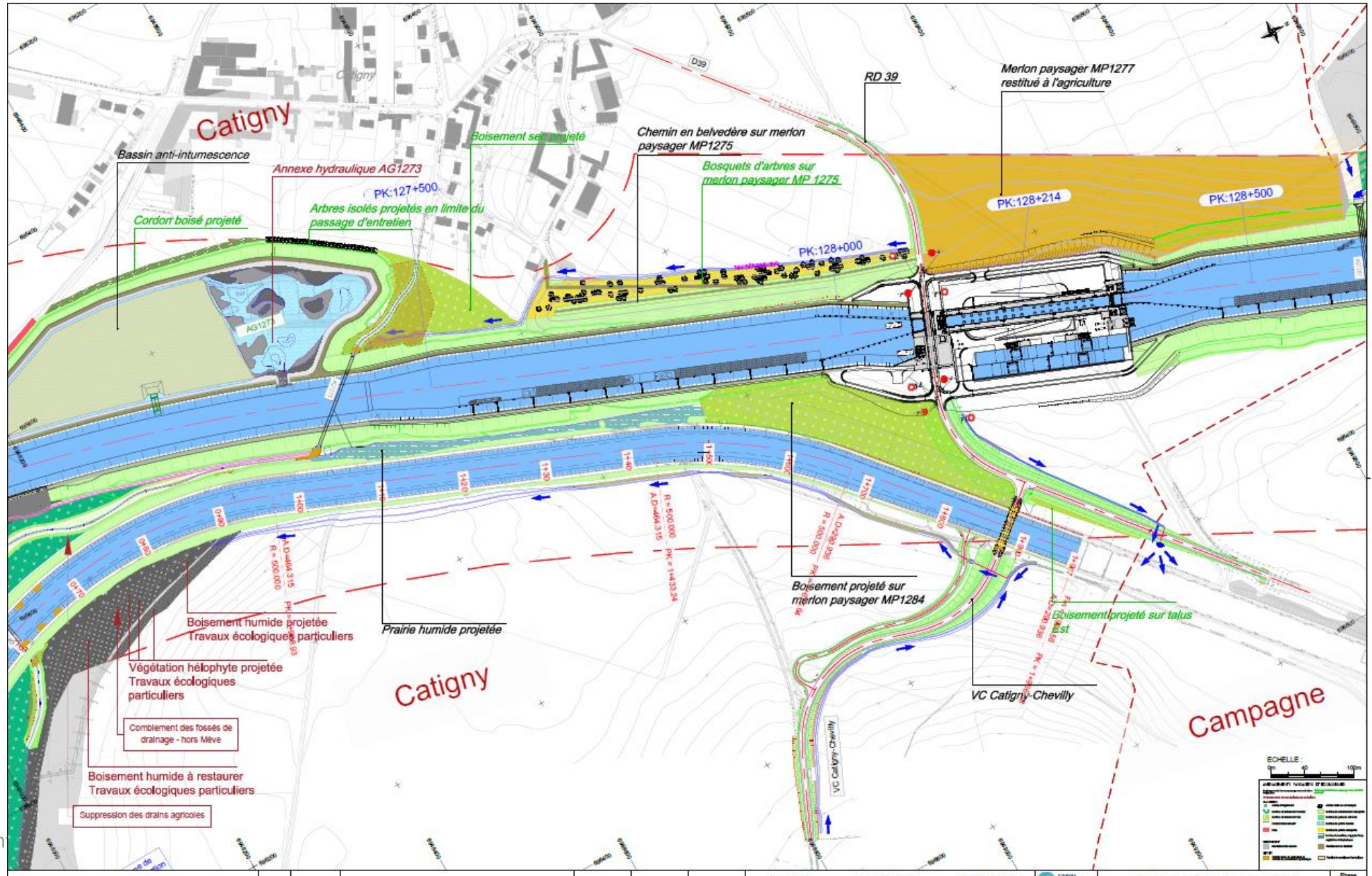


LES AMÉNAGEMENTS ÉCOLOGIQUES

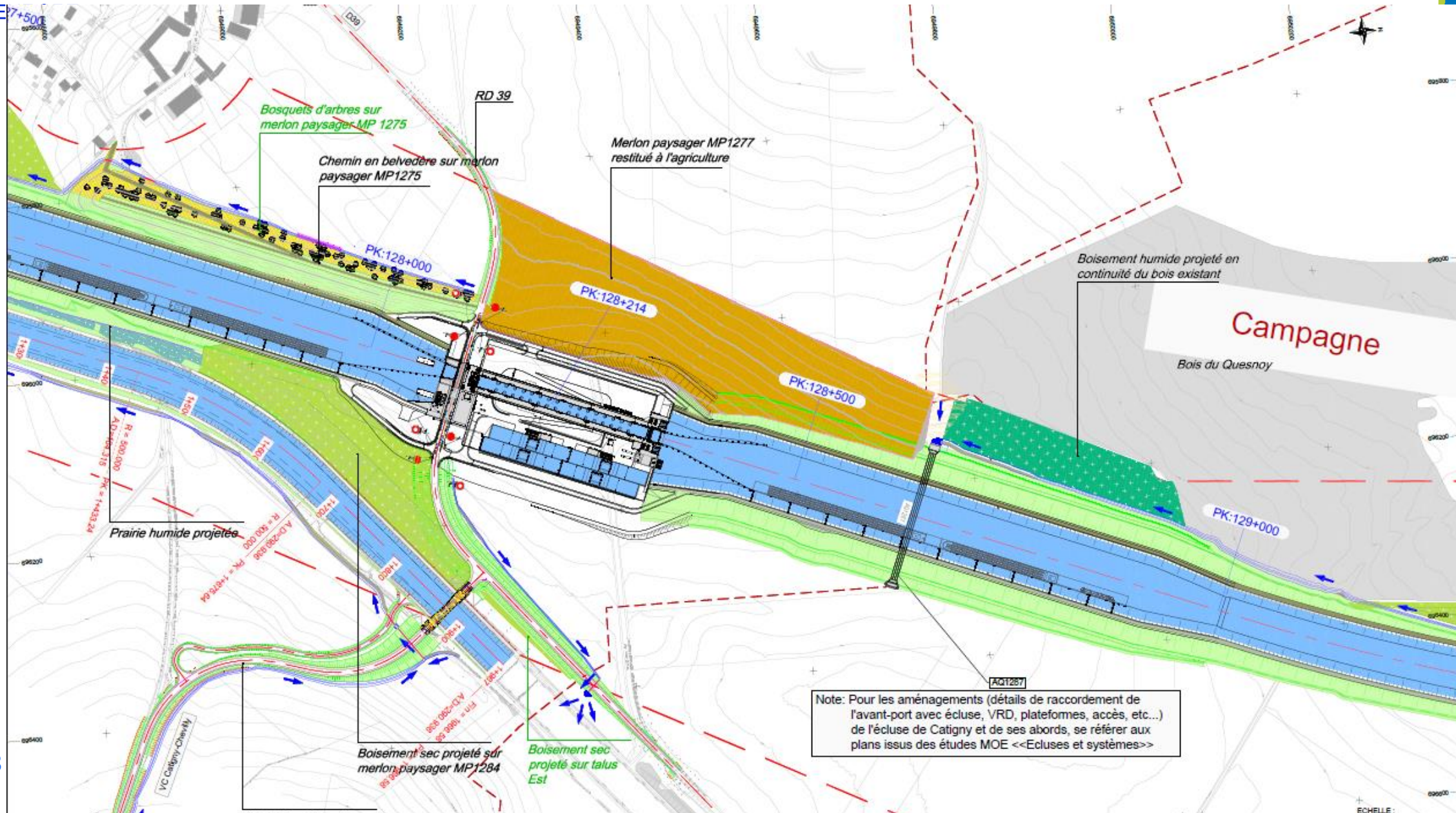
- 3 SITES DE COMPENSATION ÉCOLOGIQUE
 - + Vallée de la Mève
 - + Bois du Quesnoy
- 2 LINÉAIRES DE BERGES LAGUNÉES
- 3 SITES DE SORTIE D'EAU POUR LA FAUNE
- LINÉAIRES DE HAIES D'ACCOMPAGNEMENT



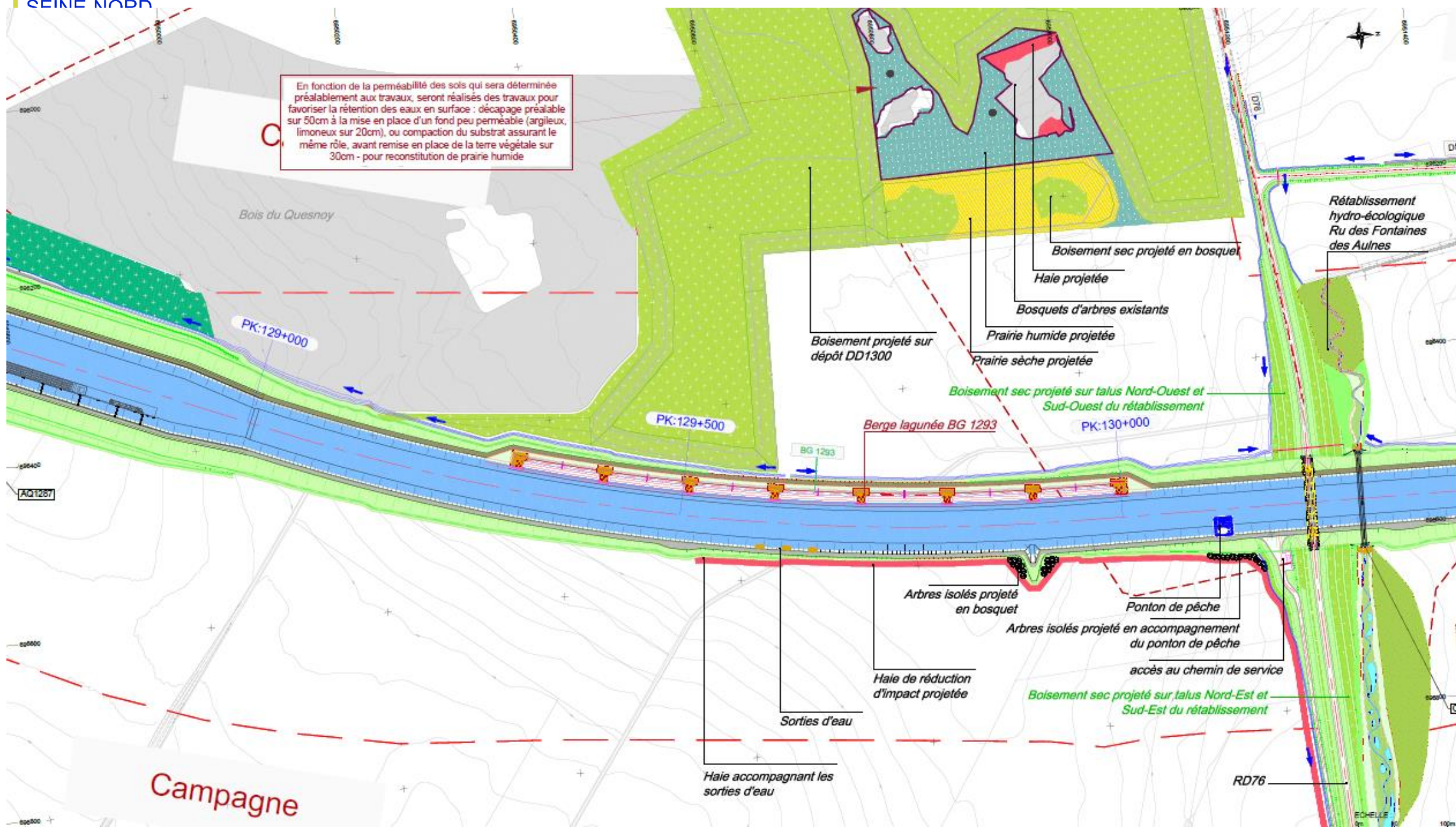
LE CANAL DANS LE NORD DE L'OISE



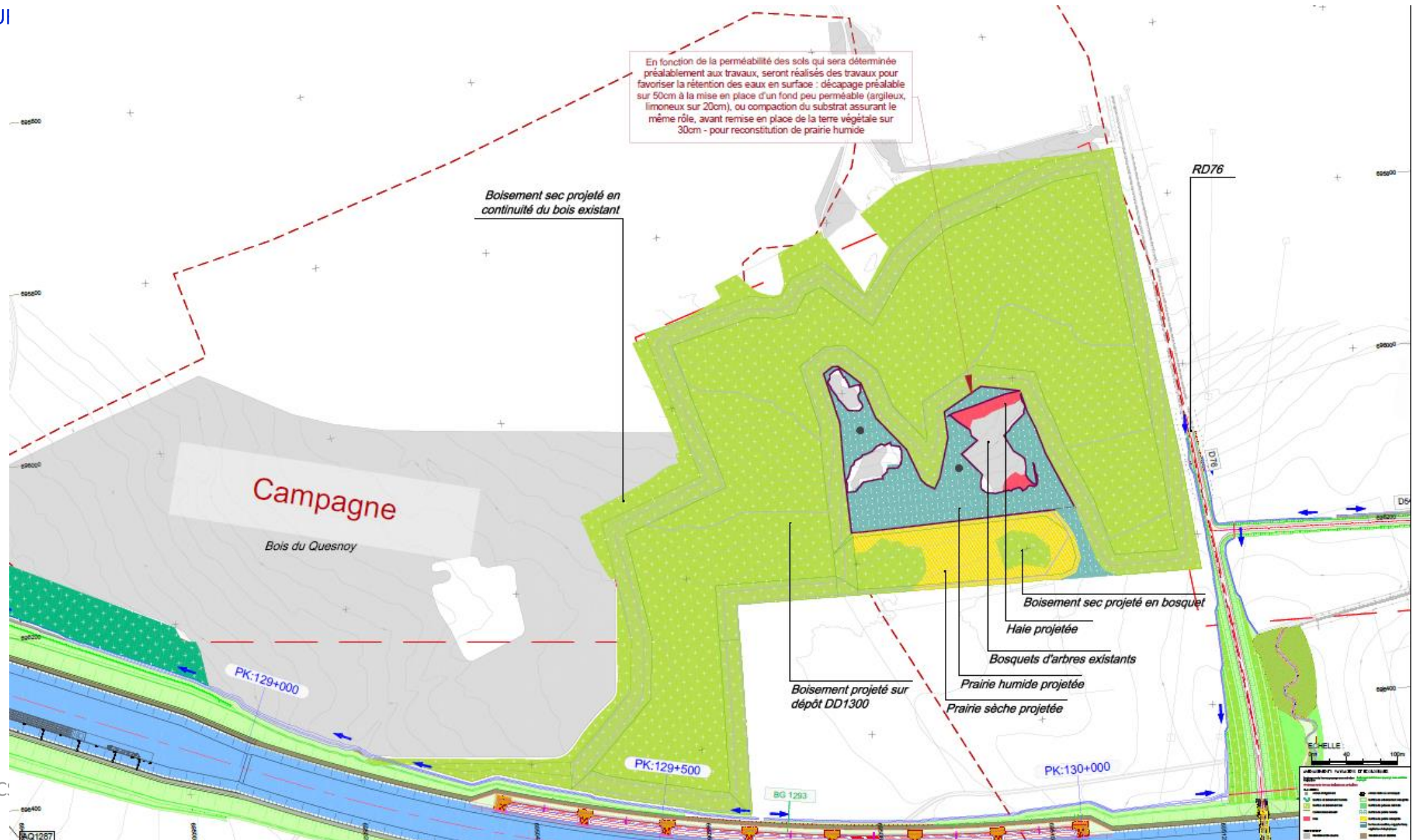
LE CANAL DANS LE NORD DE L'OISE



LE CANAL DANS LE NORD DE L'OISE

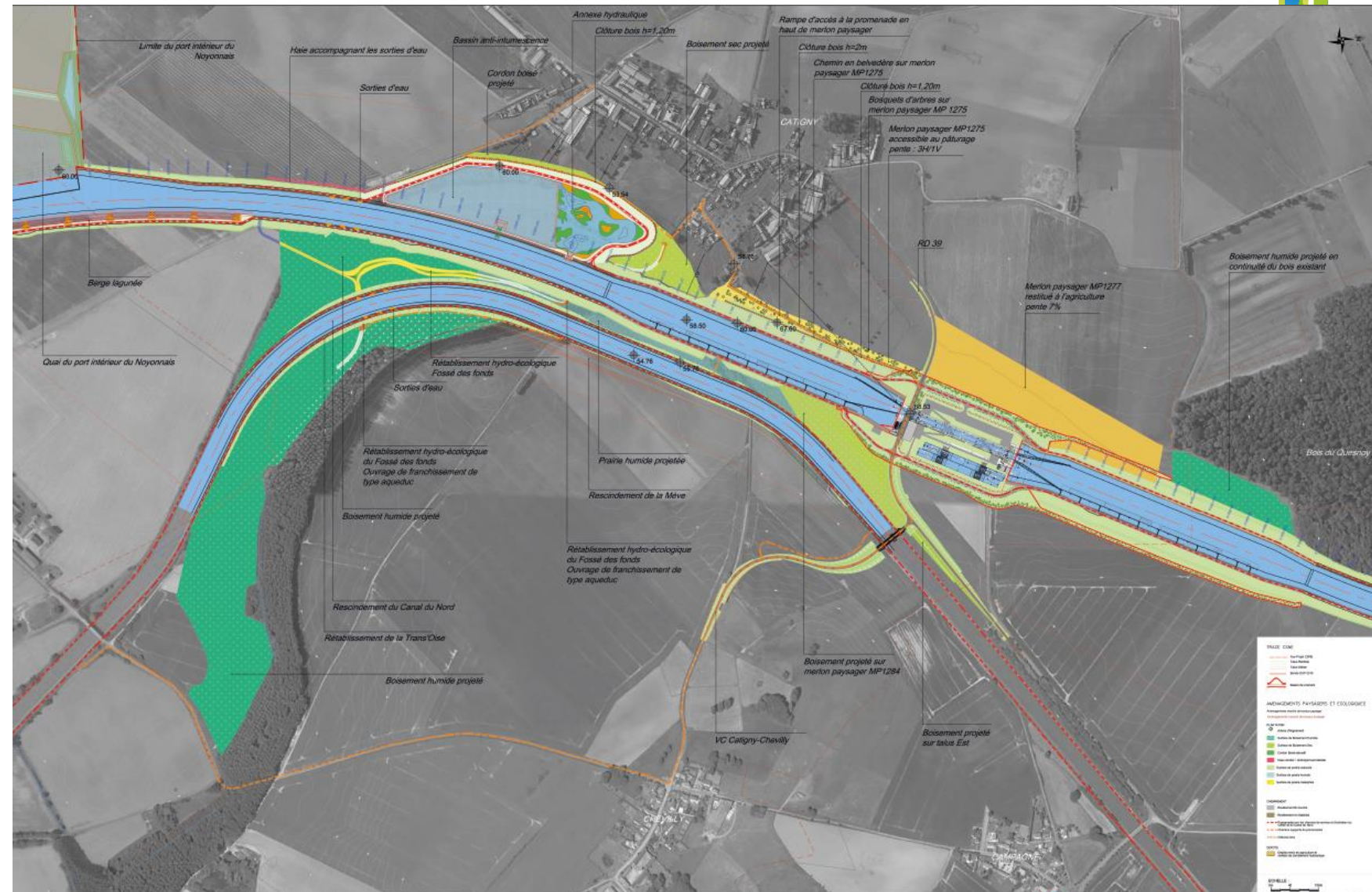


LE CANAL DANS LE NORD DE L'OISE



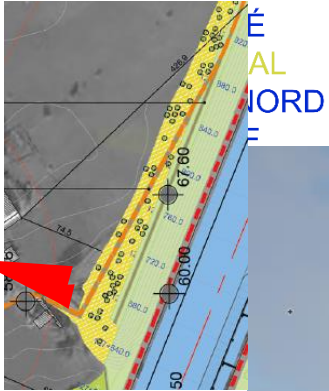
LES AMÉNAGEMENTS À CATIGNY ISSUS DE LA DÉMARCHE DE CO-CONSTRUCTION 2021/2022

- INSERTION DU CANAL PAR RÉALISATION D'UN MERLON PAYSAGER ET D'UNE LISIÈRE BOISÉE
- RÉDUCTION DES EMPRISES POUR OPTIMISER LES SURFACES DE PÂTURES
- POSE DE CLÔTURES POUR LA SÉCURITÉ
- AMÉNAGEMENT DE LA VC CATIGNY-CHEVILLY
- MAILLAGE DU TERRITOIRE PAR UN RÉSEAU DE CHEMINS LE LONG ET ENTRE LES CANAUX
- PRISE EN COMPTE DES ENJEUX HYDRAULIQUES ET ENVIRONNEMENTAUX

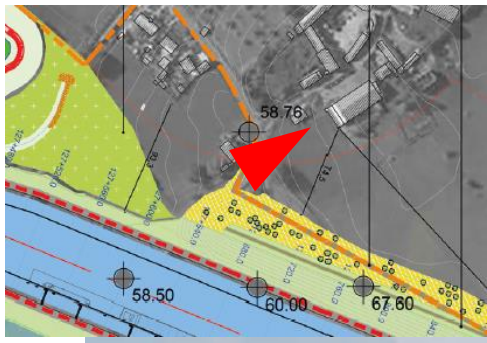




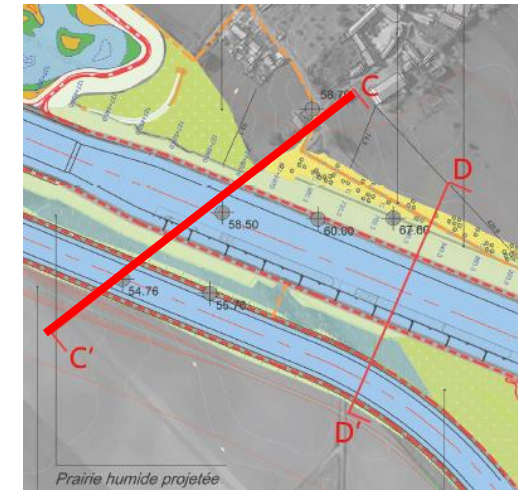
VUE 3D DU MERLON PAYSAGER



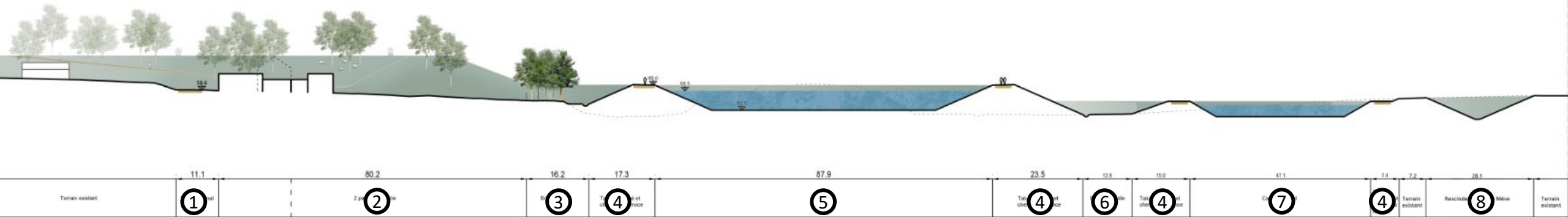
VUE 3D AU SOL VERS LE CSNE AU NIVEAU DE LA MAIRIE



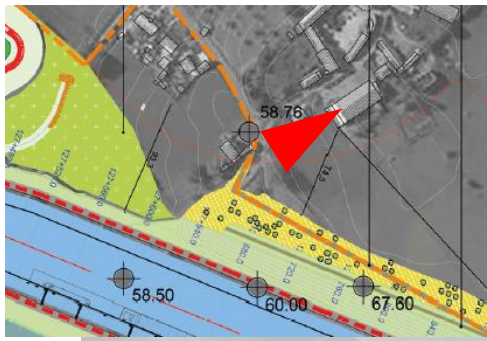
COUPE TRANSVERSALE AU NIVEAU DE LA MAIRIE



- + Rue du Canal du Nord (1)
- + Parcelles Mairie(2)
- + Boisement (3)
- + Talus enherbé et chemin de service du CSNE (4)
- + CSNE (5)
- + Prairie humide (6)
- + Canal du Nord (7)
- + Rescindement de la Mève (8)



VUE 3D VERS LE SUD AU NIVEAU DE LA MAIRIE



VUE 3D VERS LE SUD



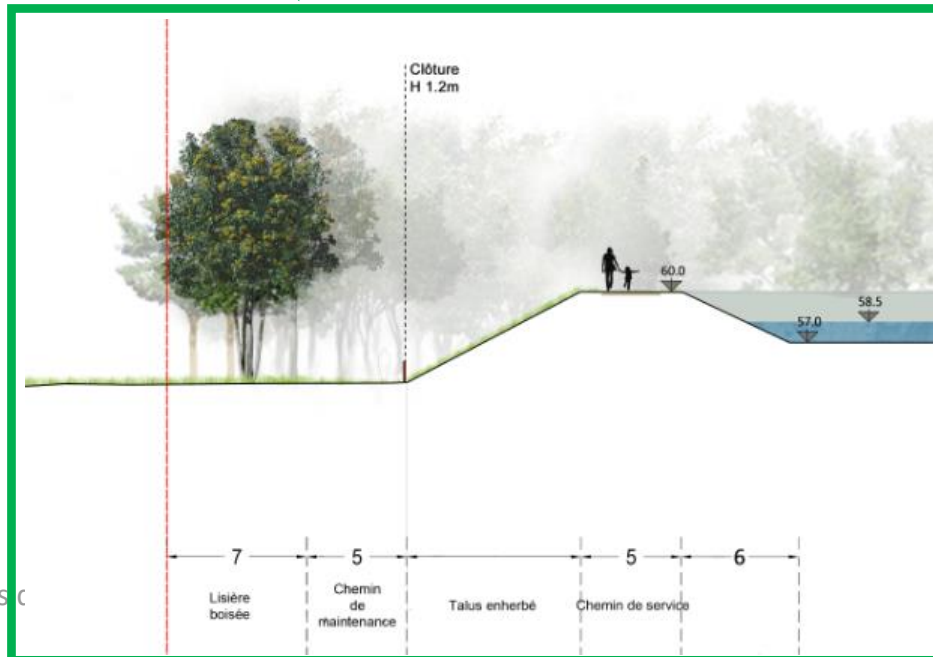
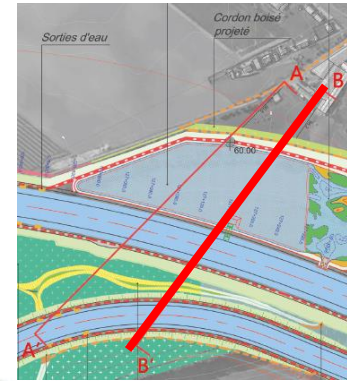
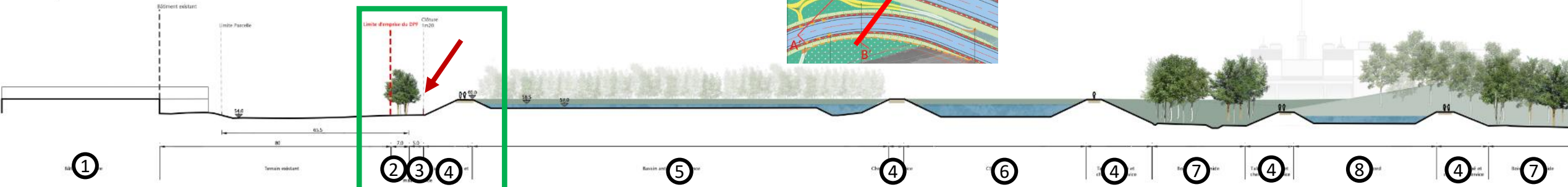
VUE 3D VERS LE NORD



COUPE TRANSVERSALE AU NIVEAU DU BASSIN ANTI-INTUMESCENCE



• Coupe

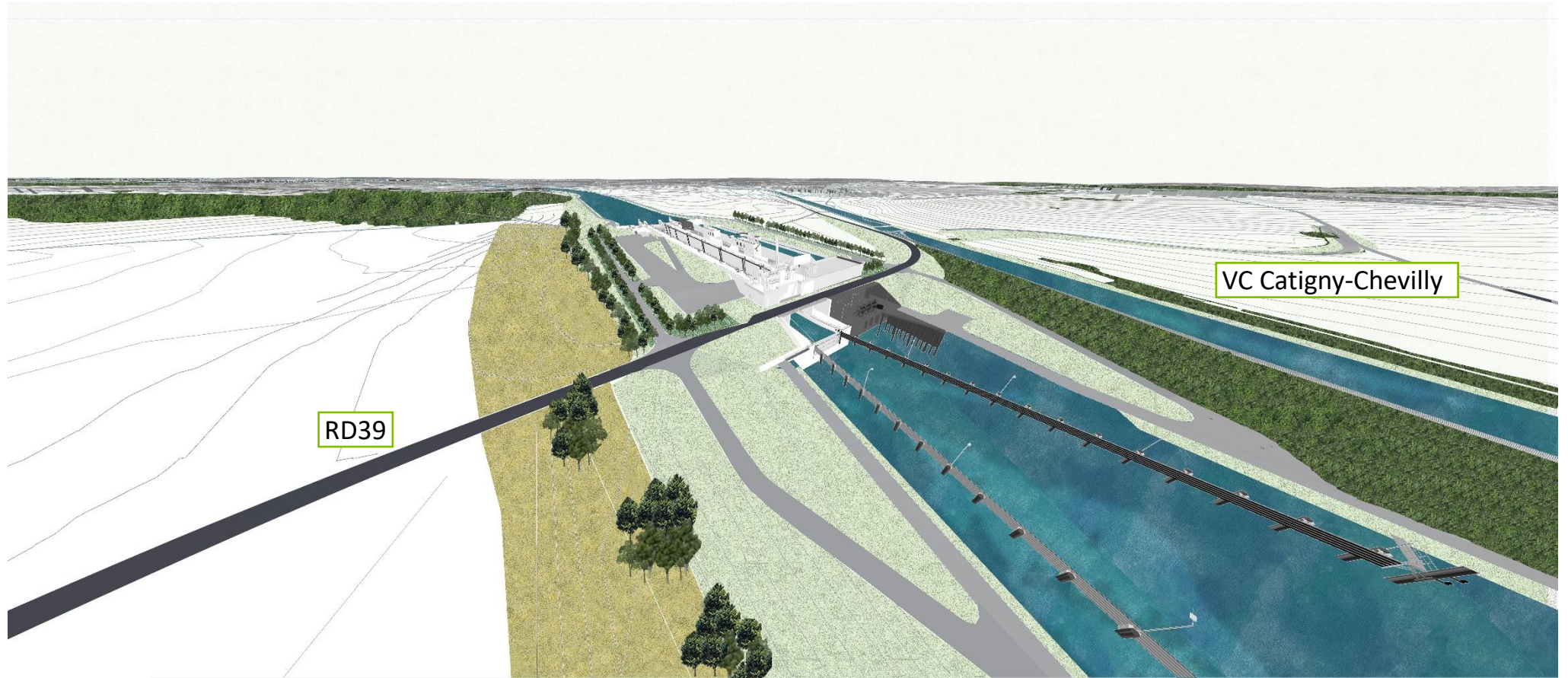


- + Bâtiment Lefèvre (1)
- + Lisière boisée(2)
- + Chemin de maintenance (3)
- + Clôture
- + Talus enherbé et chemin de service (4)
- + Bassin anti-intumescence (5)
- + CSNE (6)
- + Boisements humides (7)
- + Canal du Nord (8)

La sécurité sera renforcée au niveau du plan d'eau par une densification locale des escaliers de sortie d'eau et des bouées



PLAN MASSE – ÉCLUSE DE CATIGNY



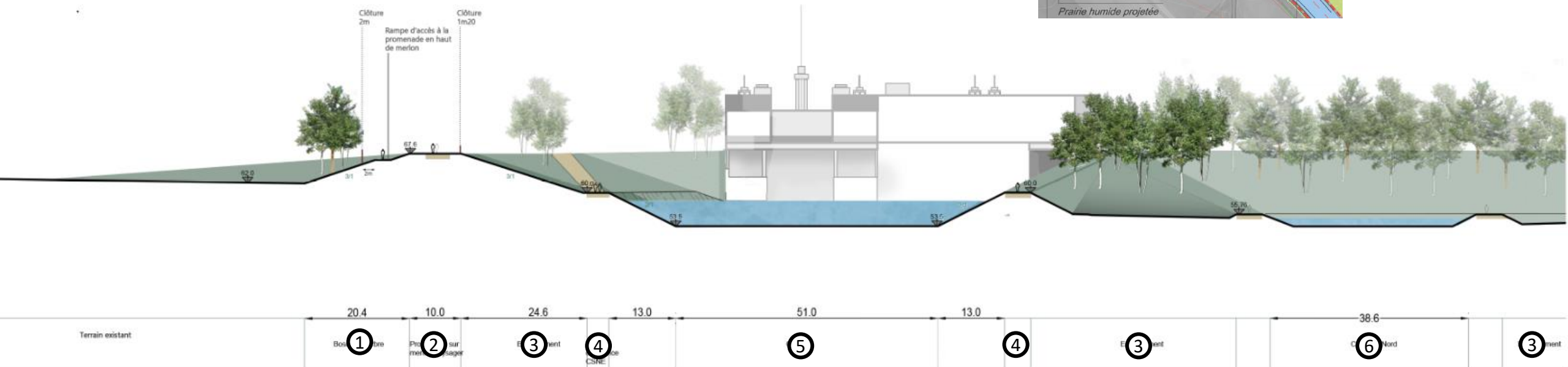
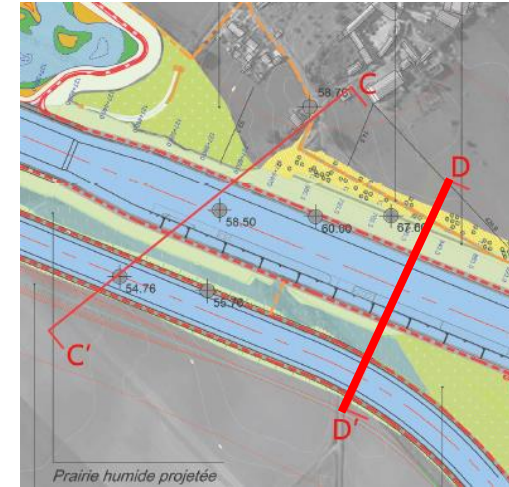
Caractéristiques de l'écluse :

- Dimension du sas : **195 m * 12,5 m**
- Hauteur de chute : **14 m**
- Longueur des avant-ports : **400 m**
- Emergence du bâtiment : **11 m** (génie civil : **5,8 m**)

COUPE TRANSVERSALE AU NIVEAU DU MERLON PAYSAGER



- + Bosquet d'arbres (1)
- + Promenade sur merlon paysager (2)
- + Enherbement (3)
- + Chemin de service du CSNE (4)
- + CSNE (5)
- + Canal du Nord (6)





L'ÉCLUSE DE CATIGNY



L'ÉCLUSE DE CATIGNY



L'HYDRAULIQUE : ETAT INITIAL / ETAT PROJETÉ

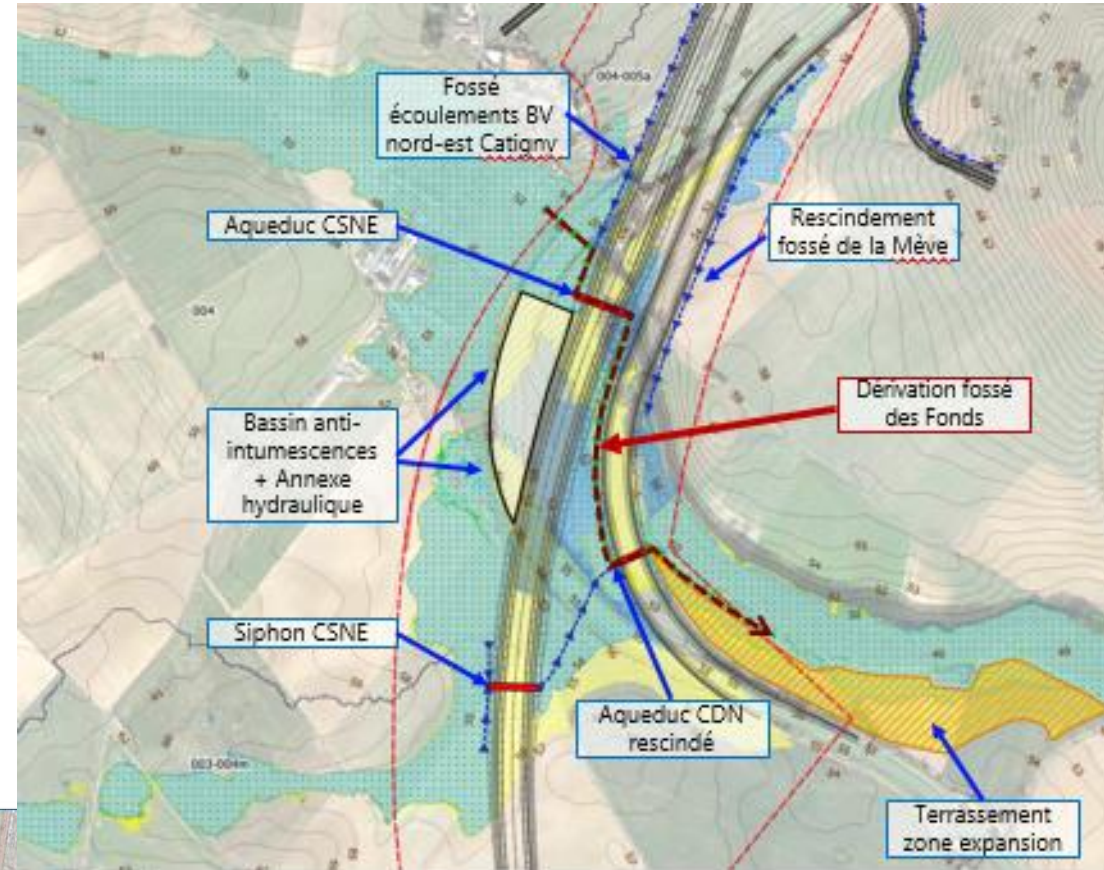
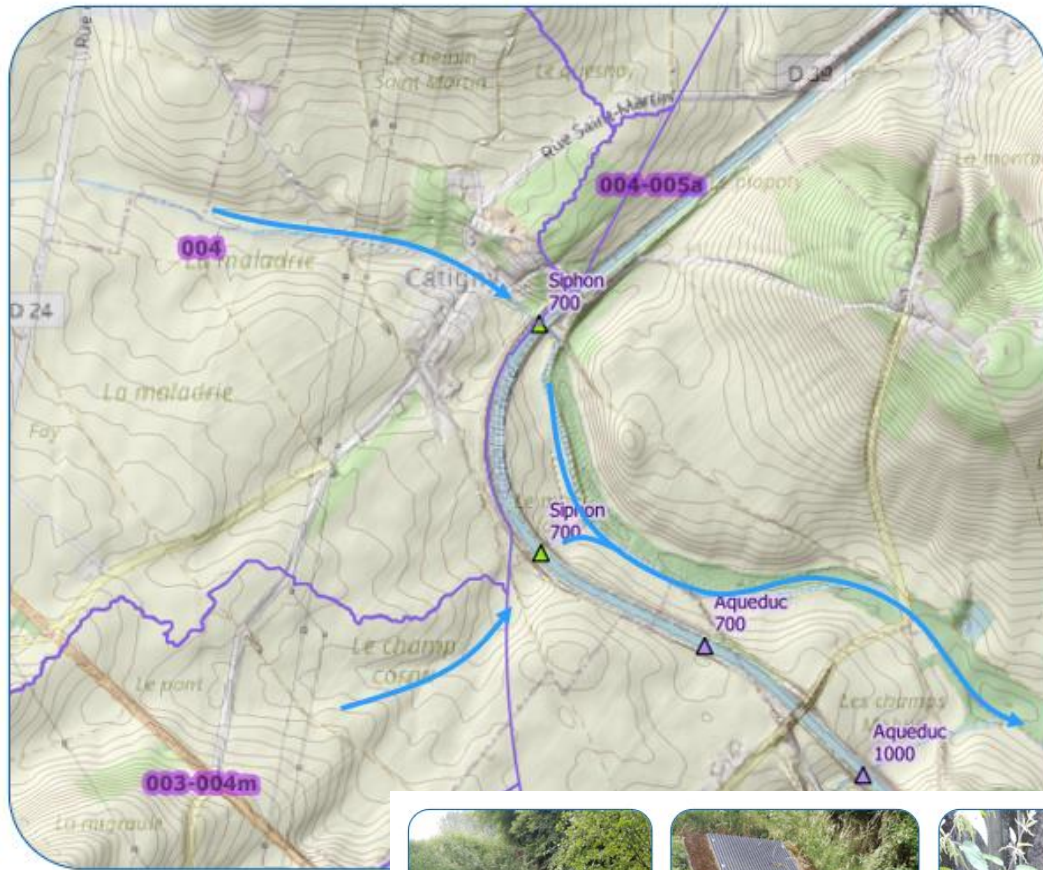
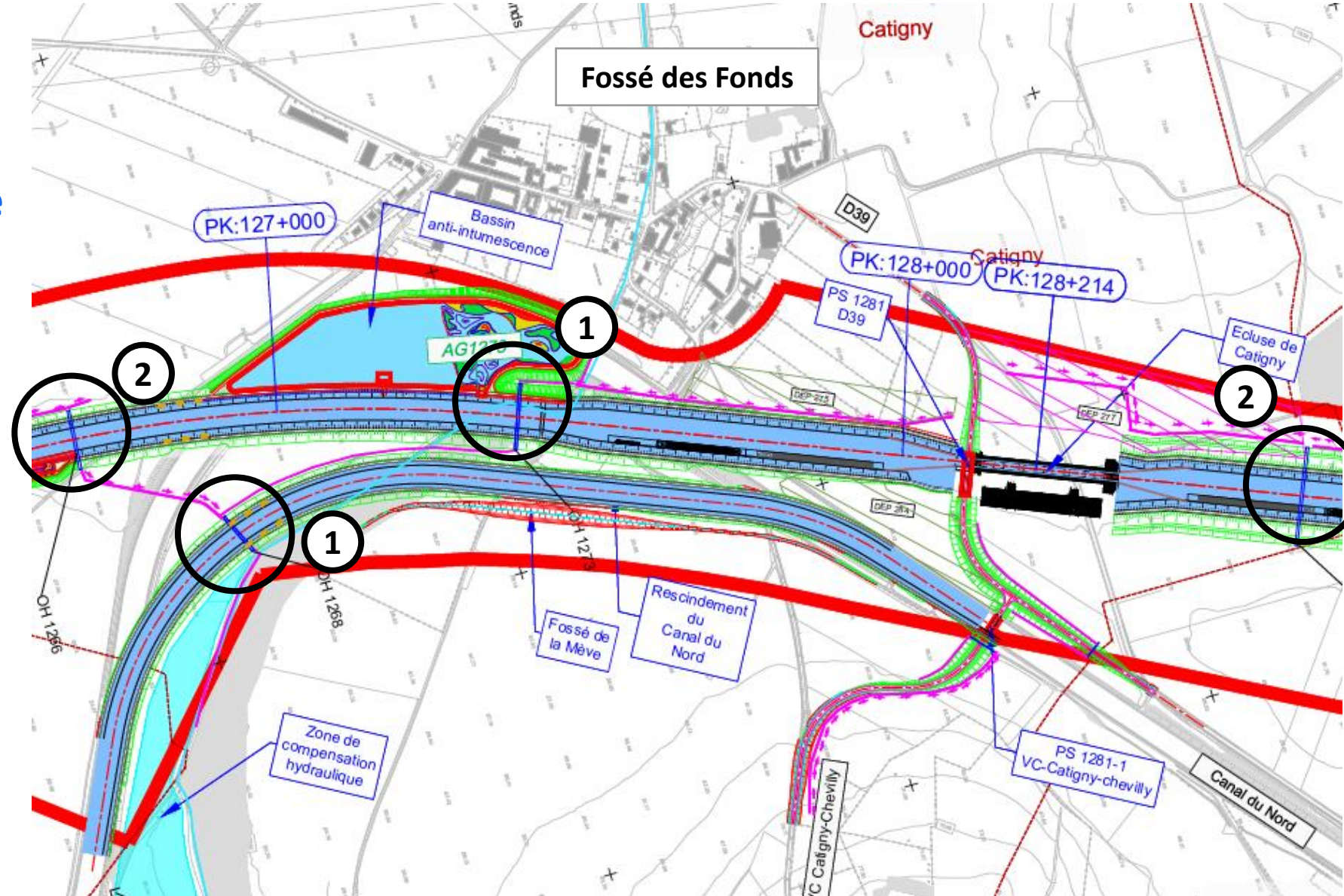


Illustration 3. Tête amont du siphon sous le CDN à Catigny

=> **Fossé des Fonds (Aqueducs)** : Les siphons ont été remplacés par des aqueducs pour répondre aux engagements de l'Etat.

RÉTABLISSEMENTS HYDRAULIQUES PRÉVUS

- + Ouvrages de traversée type aqueduc (1)
- + Ouvrage de traversée type siphon (2)

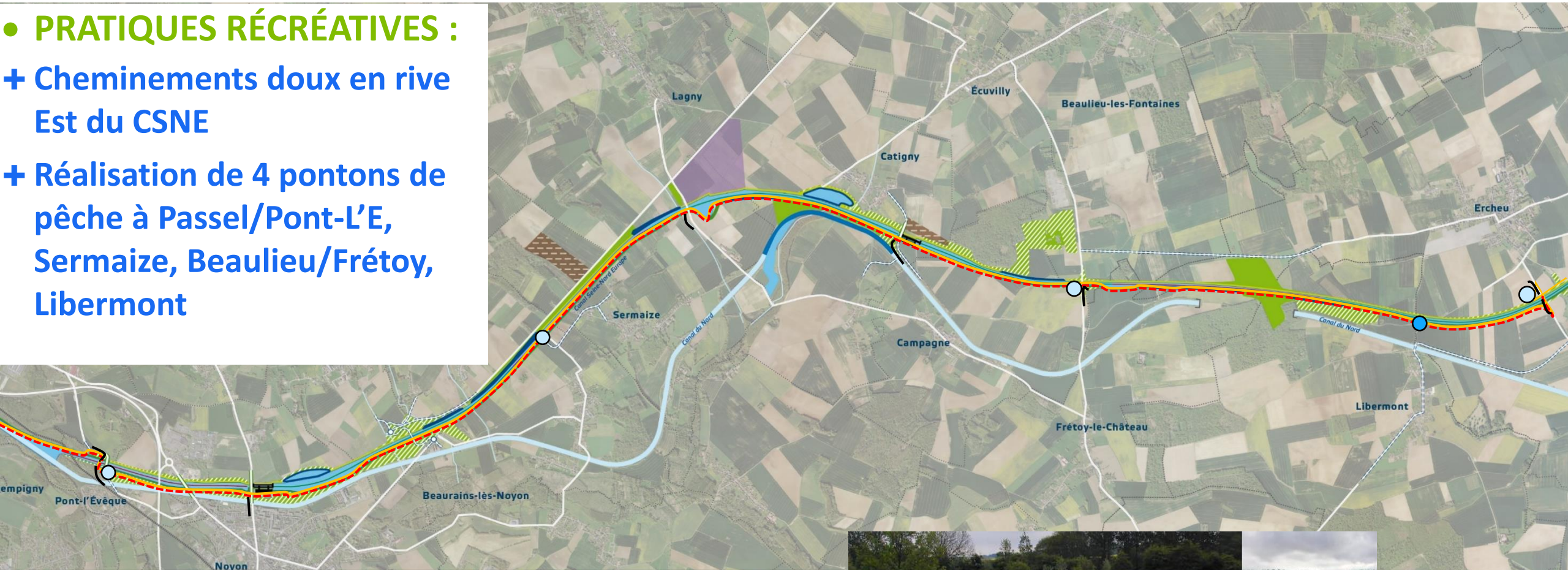










LES PRATIQUES RÉCRÉATIVES AUTOUR DU CANAL SEINE-NORD EUROPE

● PRATIQUES RÉCRÉATIVES :

+ Cheminements doux en rive Est du CSNE

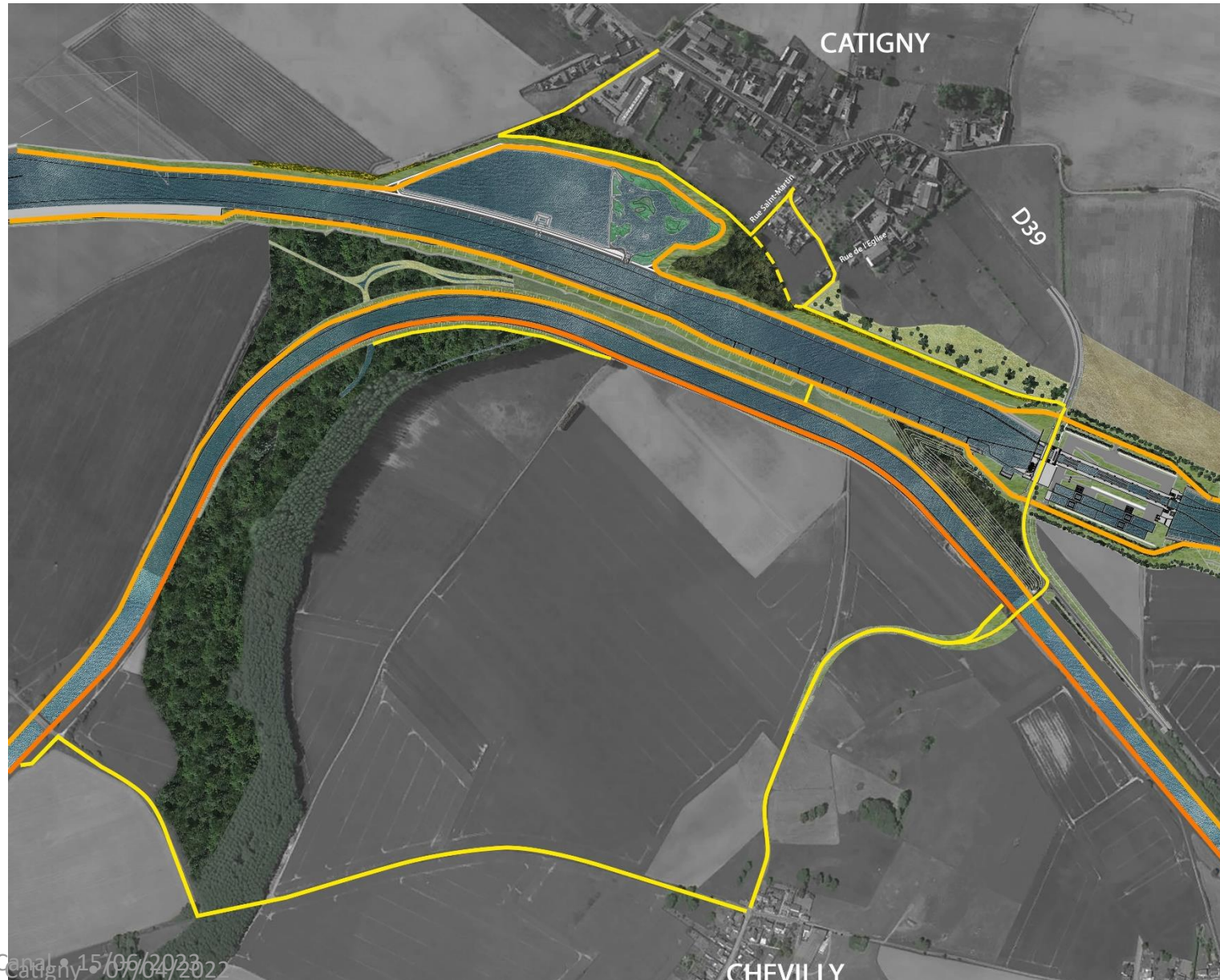
+ Réalisation de 4 pontons de pêche à Passel/Pont-L'É, Sermaize, Beaulieu/Frétoy, Libermont



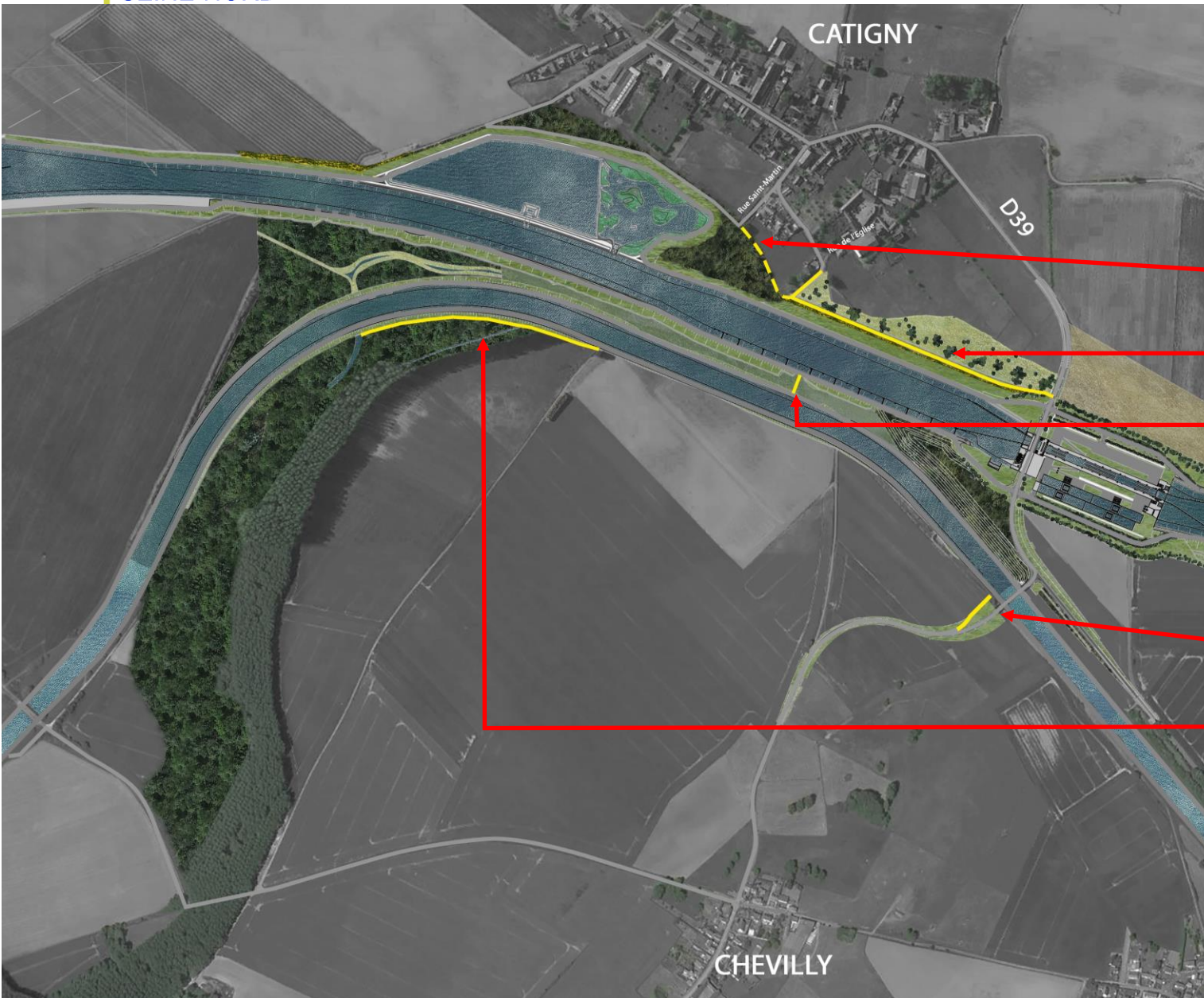
	Canal Seine-Nord Europe		Itinéraire cyclable Trans'Oise (revêtement enrobé)
	Autres canaux ou cours d'eau		Chemin de service revêtu CSNE (enduit bicouche)
	Rétablissements (routes, ponts ou passage inférieur)		Accès au chemin de service
	Pontons handicapés		Pontons non handicapés



LES PROMENADES



LE MAILLAGE DES CHEMINS DE PROMENADE



Chemin de raccord possible entre les 2 promenades

Promenade sur merlon paysager

Accès au chemin de service ouest du Canal du Nord

Accès à la Trans'Oise par le rétablissement de la RD39

Accès vers le marais en pied de talus du rescindement du Canal du Nord

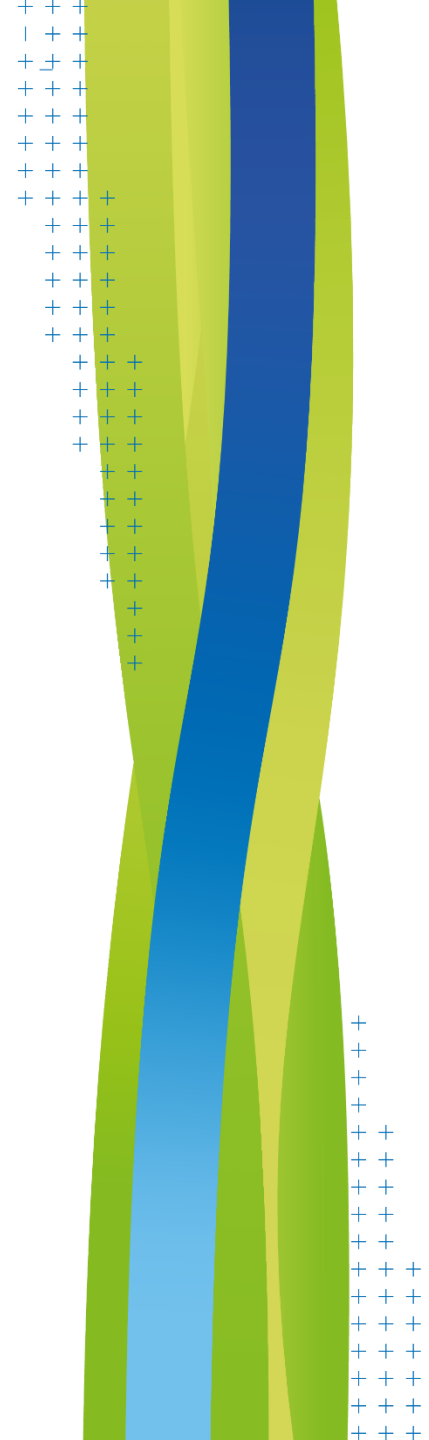
LE CANAL SUR VOS COMMUNES

TEMPS D'ÉCHANGE



PARTIE 4

LES PROCHAINES ÉTAPES D'ICI LE DÉMARRAGE DES TRAVAUX



LES PROCHAINES ÉTAPES D'ICI LE DÉMARRAGE DES TRAVAUX

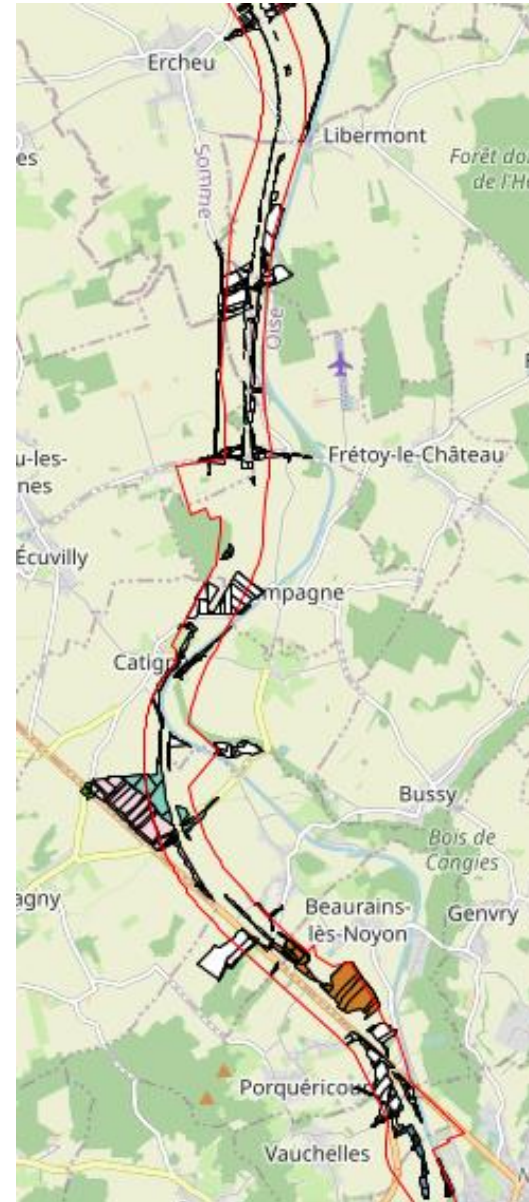
- **L'AUTORISATION ENVIRONNEMENTALE**
- + Procédure d'autorisation environnementale engagée en mars 2022
- + Instruction du dossier en cours par les services de l'Etat
- + Perspective de tenue de l'enquête publique environnementale à l'automne 2023
- + Objectif d'un arrêté d'autorisation environnementale dans le courant du 1^{er} semestre 2024 (feu vert pour l'engagement des travaux)

- **SUITE DE LA 1^{ÈRE} ENQUÊTE PARCELLAIRE DE FIN 2021**
 - + Arrêté préfectoral de cessibilité du 20 janvier 2023
 - + Arrêté préfectoral de prise de possession anticipée du 17 mai 2023
 - + Ordonnance d'expropriation (parcelles en acquisition directe) à venir

- **L'ENQUÊTE PARCELLAIRE COMPLÉMENTAIRE N°1**
 - + Prévus du 12 au 29 juin 2023
 - + 348 parcelles, 176 en acquisition directe et 172 en périmètre AFAFE
 - + Foncier du port intérieur, du rétablissement ferroviaire Paris-Noyon, des évolutions du Canal liées aux études de Projet jusque fin 2022

LES ÉTAPES TECHNIQUES : ARCHÉOLOGIE, PRÉPARATION DU CHANTIER

- **2023 : DES INVESTIGATIONS COMPLÉMENTAIRES**
 - + Géotechniques (cavités), pyrotechniques
- **2023-2024 : L'ARCHÉOLOGIE PRÉVENTIVE**
 - + Entre 250 et 290 ha à diagnostiquer (en fonction des prescriptions de la DRAC), puis le cas échéant des fouilles / défrichements en zones boisées
- **2024-2025 : LES AMÉNAGEMENTS ÉCOLOGIQUES COMPENSATOIRES HORS EMPRISE**
- **JUSQU'EN 2027 / 2028 : POURSUITE DE LA PROCÉDURE D'AMÉNAGEMENT FONCIER**



LA PRÉPARATION DU CHANTIER, LE CHANTIER

- **À PARTIR DE 2024 : LES TRAVAUX DE DÉVOIEMENT DES RÉSEAUX PAR LES CONCESSIONNAIRES (EN PARTIE EN LIEN AVEC LE CHANTIER DE CONSTRUCTION DES OUVRAGES D'ART)**
- **2^{ÈME} SEMESTRE 2024/2025 : LES TRAVAUX PRÉPARATOIRES APRÈS OBTENTION DE L'AUTORISATION**
 - + Libération des emprises (déboisements, démolitions de bâtis)
 - + Quais travaux de Pont-L'Evêque, Noyon, Catigny
 - + Déviations routières autour de la RD934 (nord-ouest) / RD932 (rocade ouest)
 - + Fouille de l'écluse de Noyon
- **2025 : ENGAGEMENT PROGRESSIF DES GRANDS TRAVAUX**

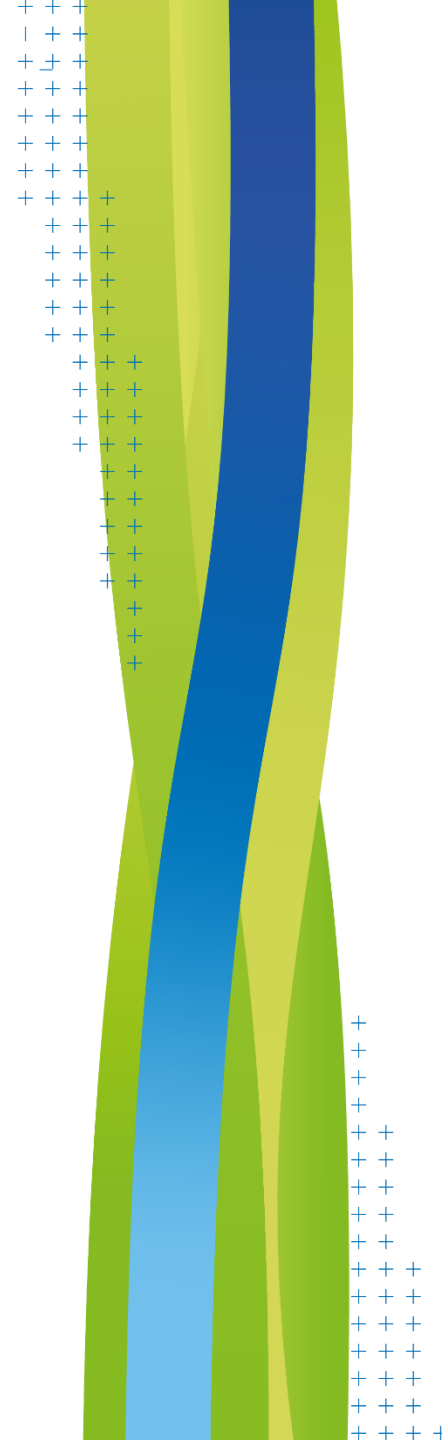
LES ÉTAPES JUSQU'AU DÉMARRAGE DU CHANTIER ET LES PRINCIPES DE DÉROULEMENT DU CHANTIER

TEMPS D'ÉCHANGE



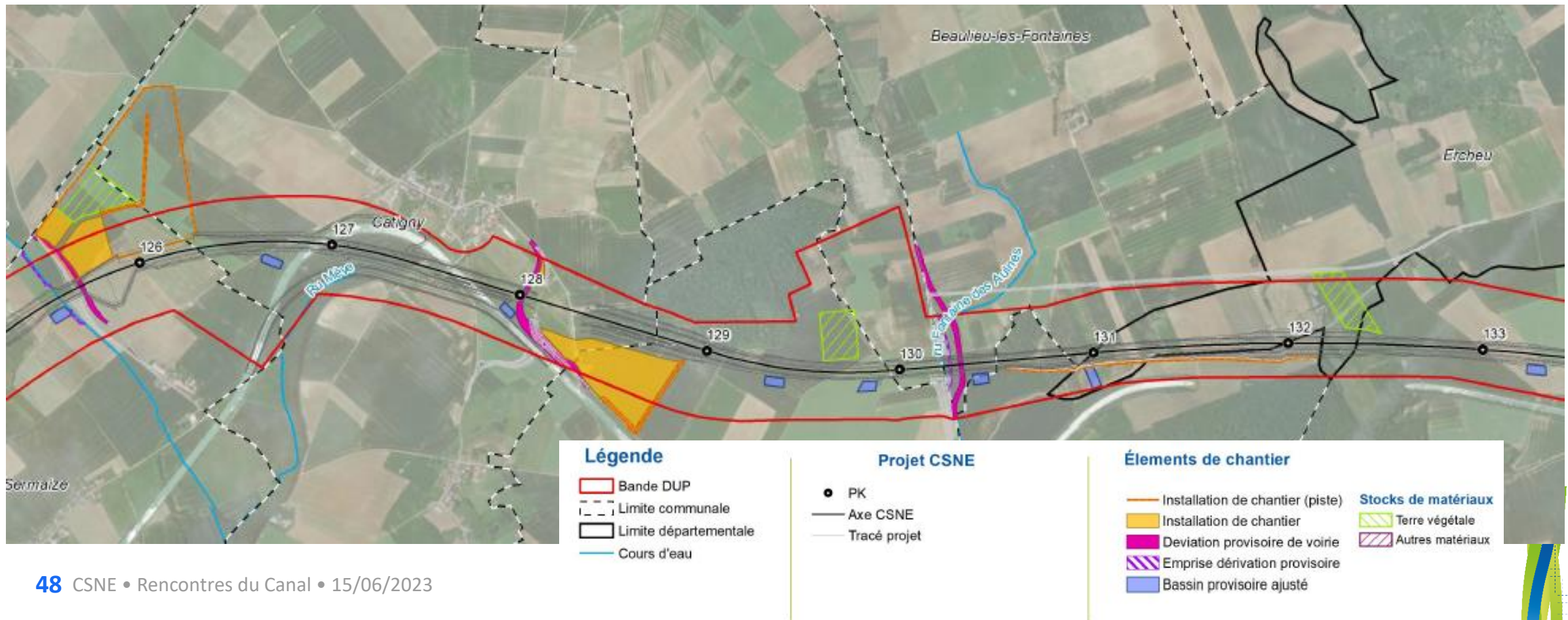
PARTIE 5

LES PRINCIPES DE DÉROULEMENT DES TRAVAUX



LA PERSPECTIVE DES TRAVAUX : PREMIER APERÇU DES MESURES

- **LES EMPRISES TEMPORAIRES NÉCESSAIRES À LA PHASE CONSTRUCTION DU CSNE**
- + Bases travaux, quais travaux, pistes de circulation et d'approvisionnement, dépôts temporaires de matériaux (hors sites de dépôts définitifs), Assainissement provisoire du chantier

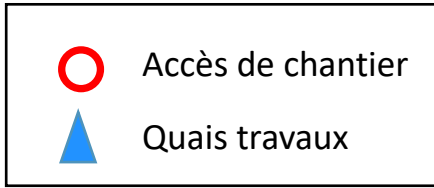


LA PERSPECTIVE DES TRAVAUX : PREMIER APERÇU DES MESURES

- **LES DÉVIATIONS PROVISOIRES OU COUPURES / LA CIRCULATION DE CHANTIER**

- + La réalisation des rétablissements induit des perturbations plus ou moins importantes
- + Dans la majorité des cas, la circulation est maintenue (en place ou via une déviation provisoire)
- + Des coupures sur des périodes courtes pour permettre les raccordements aux extrémités
- + La circulation sur ou sous les ouvrages définitifs est recherchée
- + Le calendrier du chantier rend nécessaire le franchissement de certaines routes actuelles

Voie interceptée	Maintien de la circulation pendant les travaux jusqu'à ce que la route définitive soit construite	Coupure de la circulation pendant les travaux	Type de franchissement par les engins de terrassements
VC Chevilly-Catigny	Voie actuelle	Coupure ponctuelle pour terminer le rétablissement - circulation redirigée vers la RD 39 déviée	A niveau
RD 39	Déviation provisoire	Itinéraire - par Chevilly pour les VL, - par la RD39 déviée pour les PL, bus et engins agricoles	A niveau
RD 76	Déviation provisoire		A niveau
RD 545 (et RD154 dans la Somme)	Réalisation de la déviation définitive avant coupure		(sans objet)

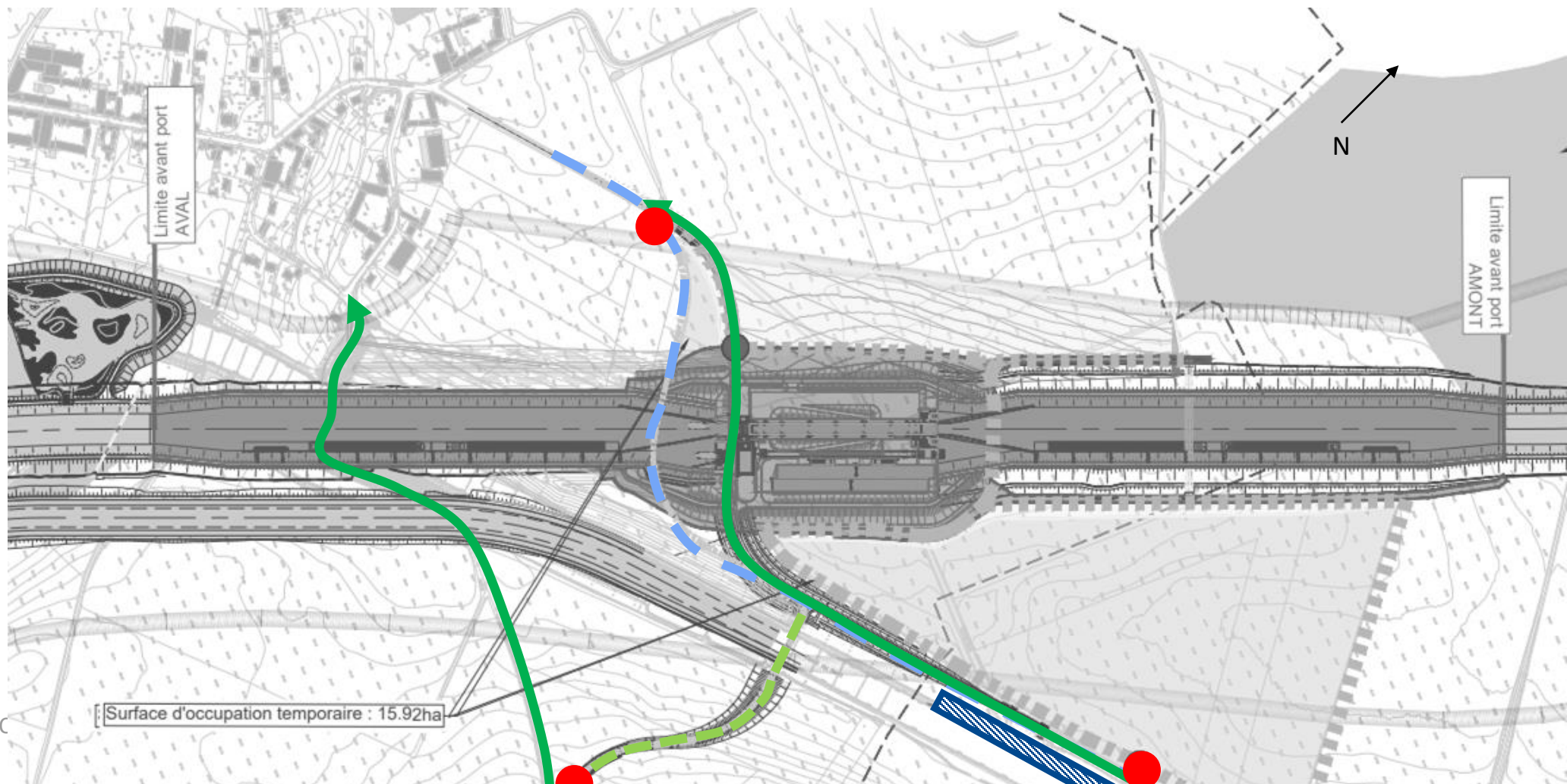


LES ACCÈS CHANTIERS

DÉVIATION PROVISOIRE RD39 – PHASE 1

- CONSTRUCTION DE LA DÉVIATION PROVISOIRE DE LA RD 39, DU QUAI TRAVAUX ET DÉBUT DE CONSTRUCTION DE L'OA DE LA VC CHEVILLY
- FONCTIONNEMENT NORMAL DES RD39 ET VC CHEVILLY
- ACCÈS AUX CHANTIERS DEPUIS LA RD 39 EXISTANTE ET PAR LA VC CHEVILLY

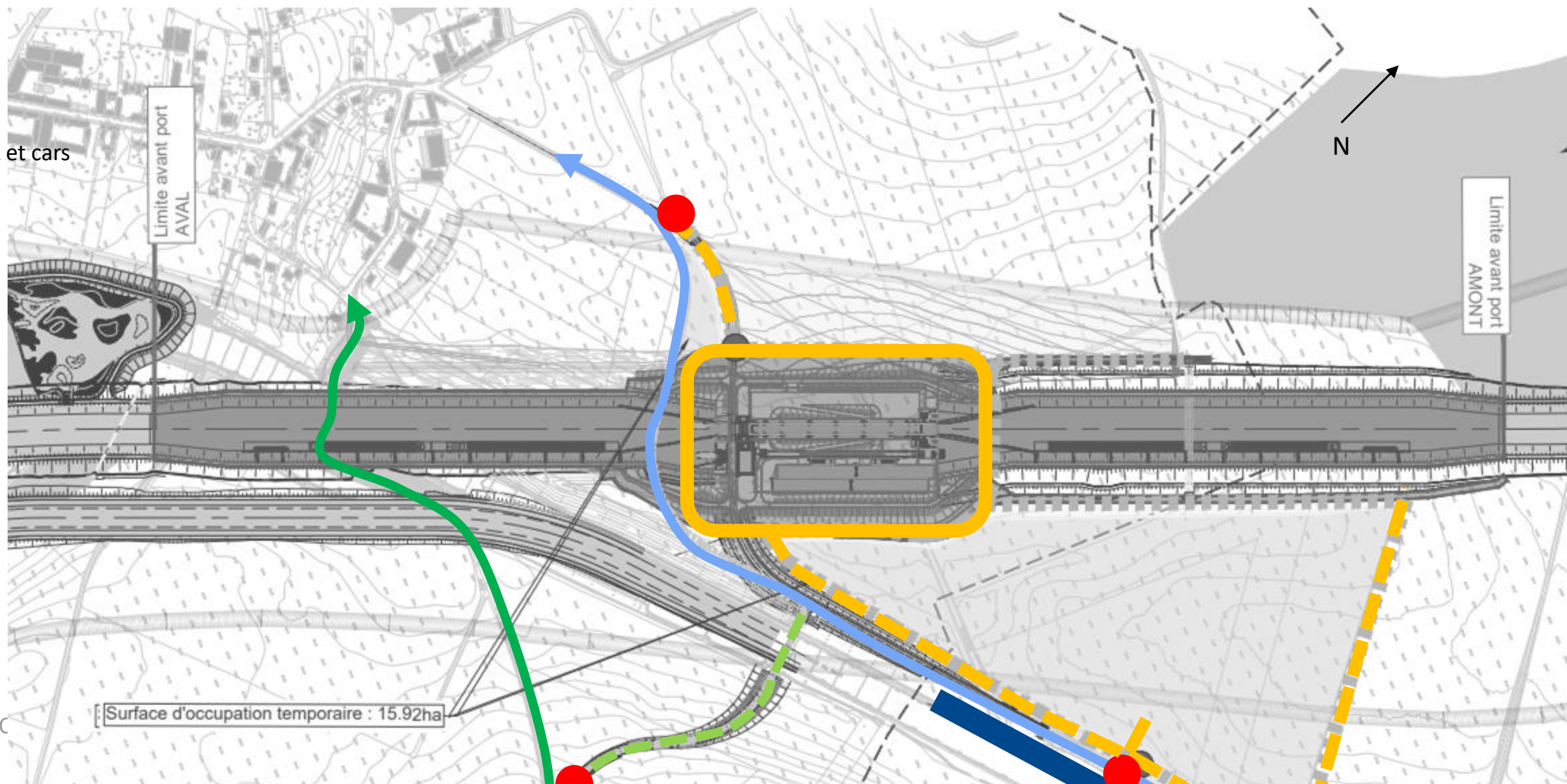
- — — Construction de la déviation provisoire RD 39
- RD39 et VC Chevilly utilisées normalement
- - - Constructions de l'OA au dessus du rescindement du CDN et de la nouvelle VC Chevilly
- Accès aux chantiers
- Construction quai travaux



DÉVIATION PROVISOIRE RD39 – PHASE 2

- CONSTRUCTIONS DE L'OUVRAGE ET DE LA NOUVELLE VC CHEVILLY ET DÉBUT DE CONSTRUCTION DE L'ÉCLUSE
- LA DÉVIATION PROVISOIRE DE LA RD 39 ET LE QUAI TRAVAUX SONT CONSTRUITS ET EN FONCTIONNEMENT : SEULS LES CARS ET PL UTILISENT LA DÉVIATION AFIN DE LIMITER LES FLUX ROUTIERS EN INTERFACE AVEC LE CHANTIER
- LA CIRCULATION DES VL EST DÉVIÉE VERS LA VC CHEVILLY – LES CARS QUI EMPRUNTENT HABITUELLEMENT LA VC CONTINUENT DE LE FAIRE
- ACCÈS AUX CHANTIERS DEPUIS LA RD 39 EXISTANTE, PAR LE QUAI TRAVAUX, ET PAR LA VC CHEVILLY

- Déviation provisoire RD 39 utilisée par les bus, PL et engins agricoles
- VC Chevilly utilisée par les VL et cars l'empruntant habituellement
- dessus du rescindement du CDN et de la nouvelle VC Chevilly
- Piste chantier
- Accès aux chantiers
- Quai travaux



DÉVIATION PROVISOIRE RD39 – PHASE 3

- POURSUITE DE LA CONSTRUCTION DE L'ÉCLUSE, ET CONSTRUCTION DU RESCINDEMENT DU CANAL DU NORD
- LES VL SONT REDIRIGÉS VERS LA RD 39 DÉVIÉE ET CIRCULENT SUR LA NOUVELLE VC CHEVILLY
- ACCÈS CHANTIER PAR LA RD 39

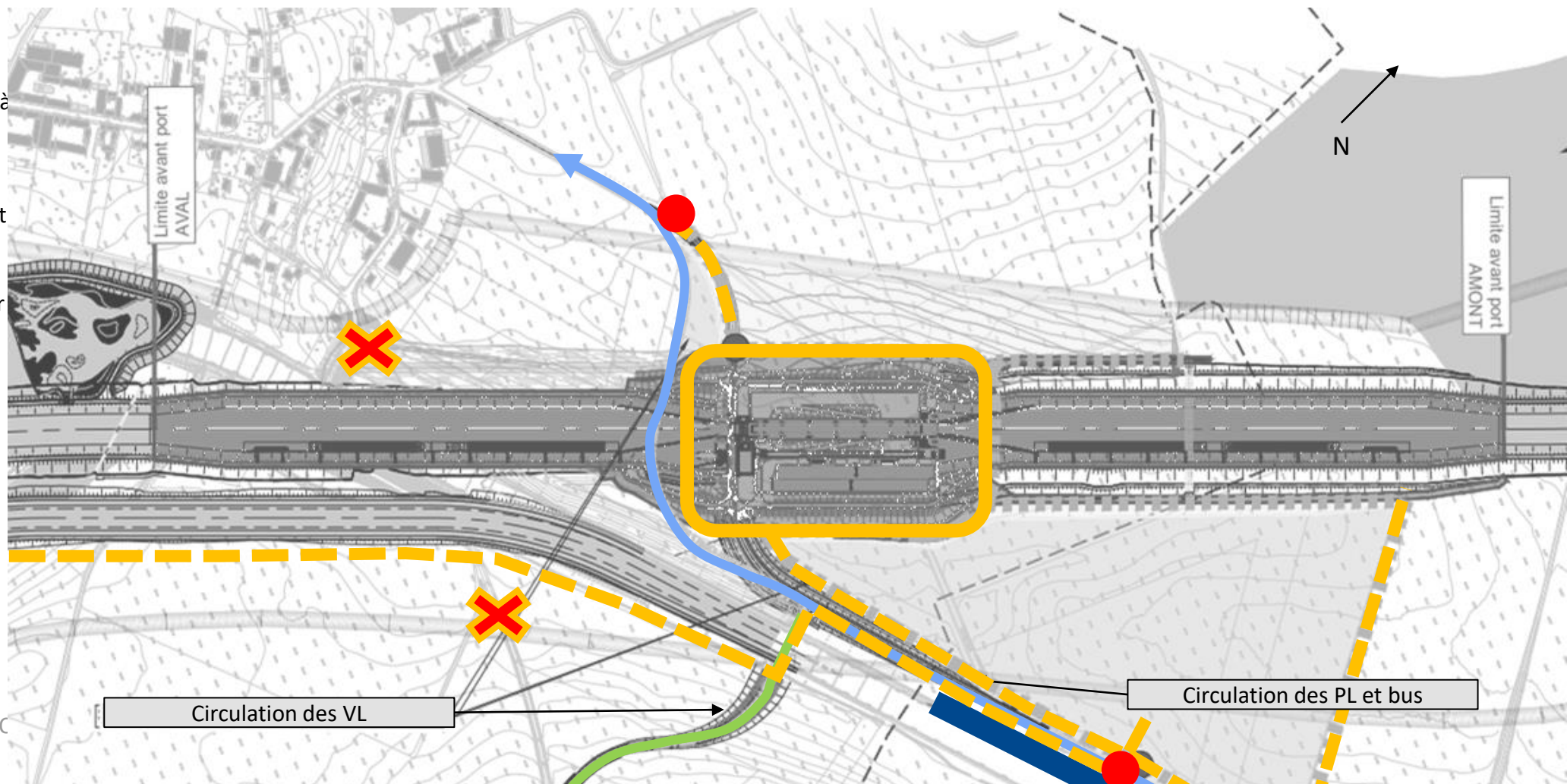
Déviat[i]on provisoire RD 39
utilisée par les différents
usagers (VL, PL et bus) jusqu'à
l'OA

Nouvelle VC Chevilly utilisée
par les VL, et ponctuellement
par le chantier

Pistes et circulations chantier

Accès au chantier

Quai travaux



DÉVIATION PROVISOIRE RD39 – PHASE 4 (LA PLUS LONGUE)

- POURSUITE ET FIN DE LA CONSTRUCTION DE L'ÉCLUSE (PHASE LA PLUS LONGUE)
- LES VL SONT REDIRIGÉS VERS LA RD 39 DÉVIÉE ET CIRCULENT SUR LA NOUVELLE VC CHEVILLY
- ACCÈS CHANTIER PAR LA RD 39

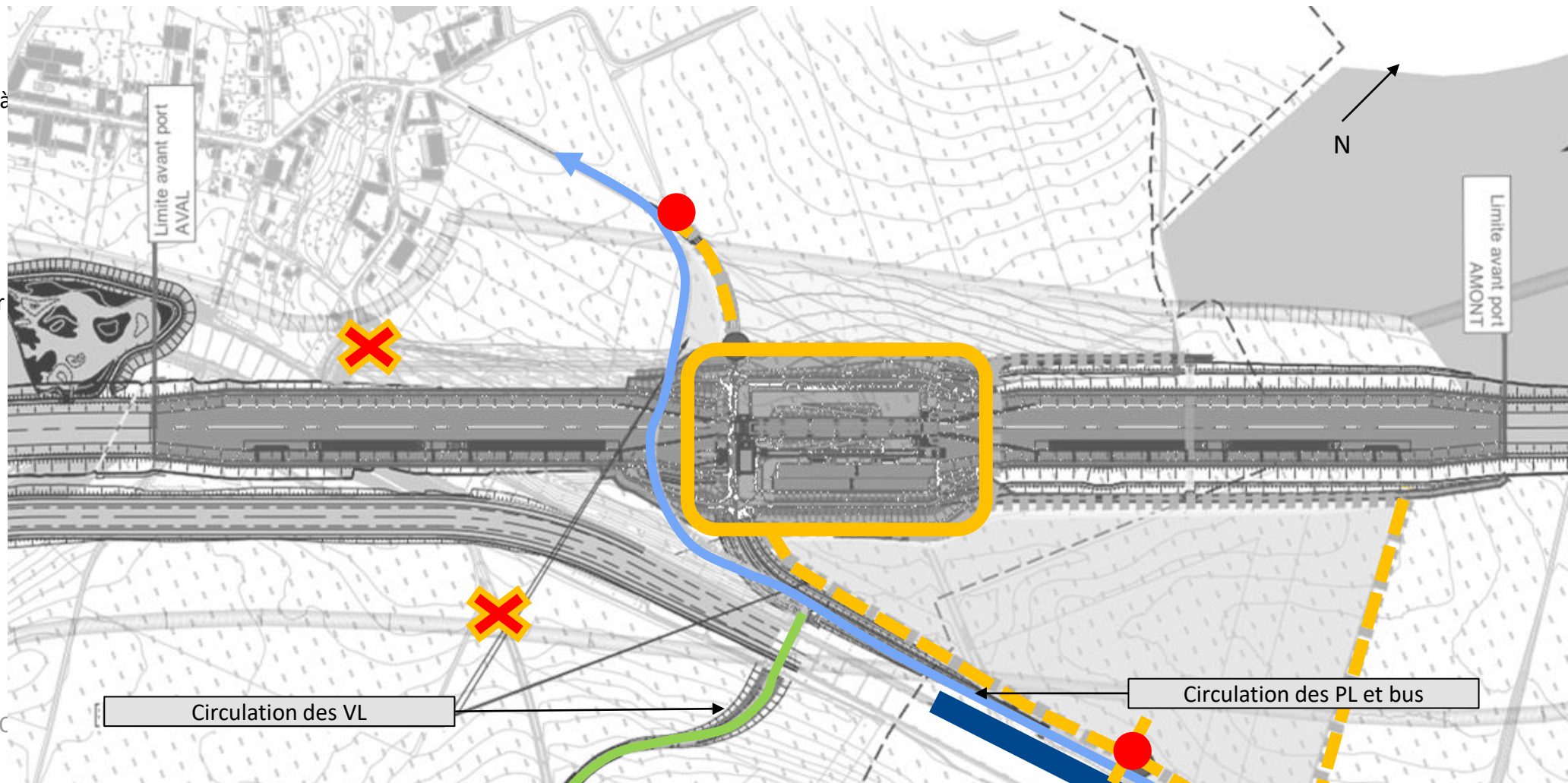
Déviat[i]on provisoire RD 39
utilisée par les différents
usagers (VL, PL et bus) jusqu'à
l'OA

Nouvelle VC Chevilly utilisée
par les VL

Pistes et circulations chantier

Accès au chantier

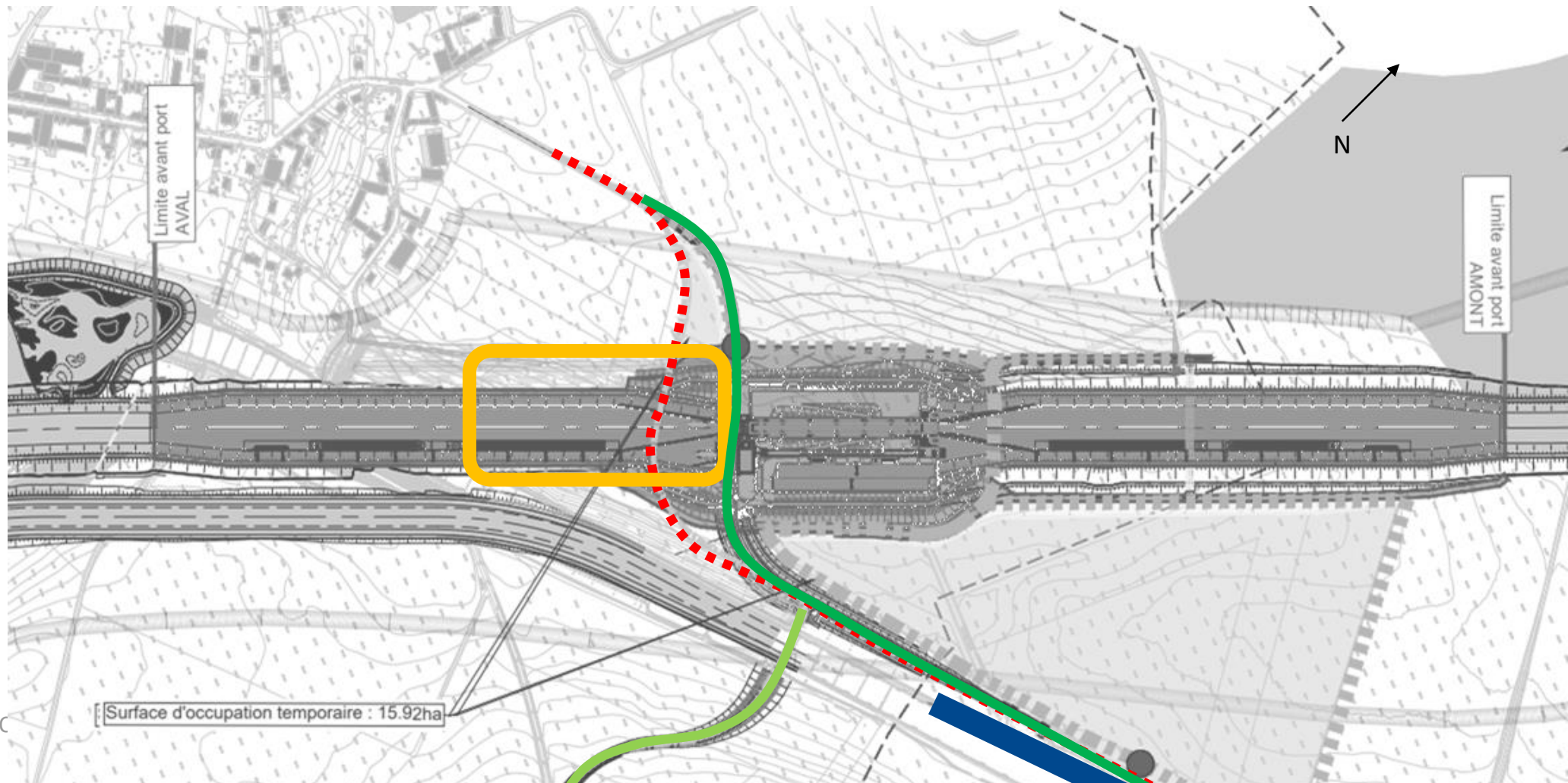
Quai travaux



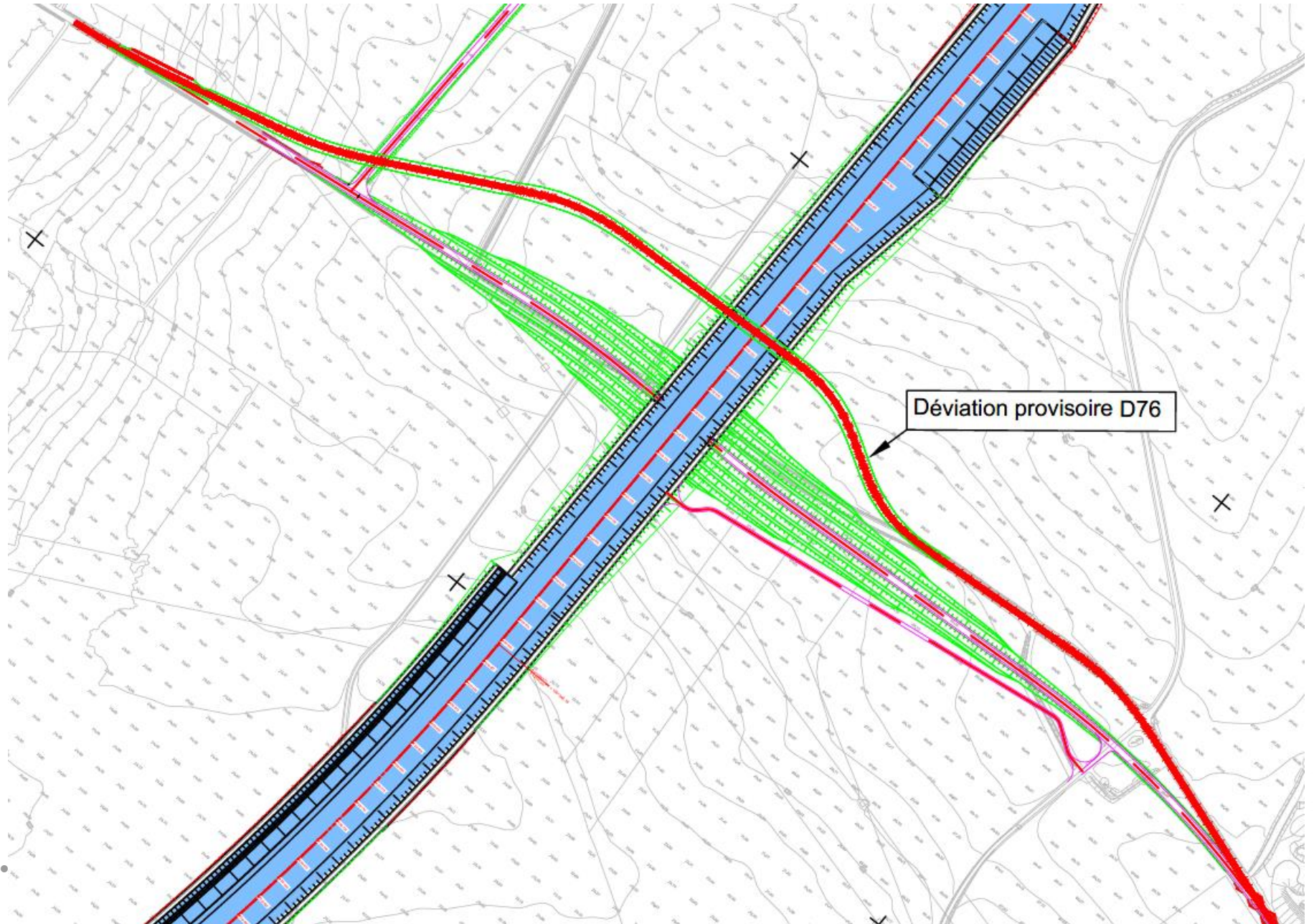
DÉVIATION PROVISOIRE RD39 – PHASE 5

- CIRCULATION RÉTABLIE SUR LA NOUVELLE RD 39
- DÉMONTAGE DE LA DÉVIATION PROVISOIRE
- CONSTRUCTION DE L'AVANT-PORT ET FINITIONS AUTOUR DE L'ÉCLUSE

- RD 39 définitive
- - - Déviation provisoire RD 39 démontée
- VC Chevilly définitive
- Quai travaux



DÉVIATION PROVISOIRE RD76

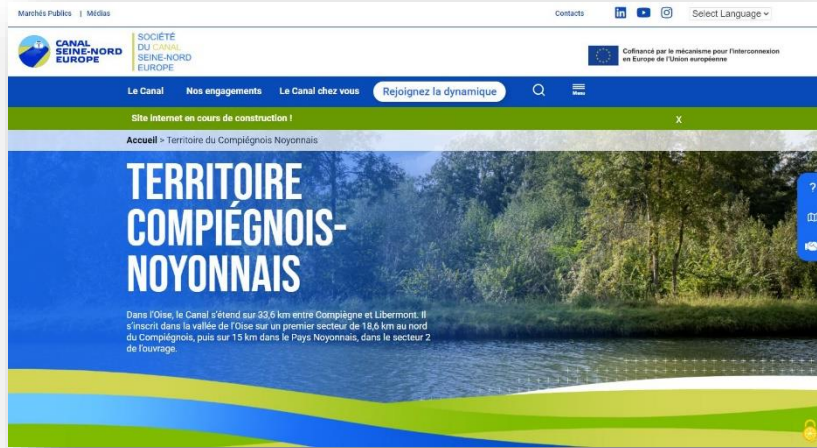


LA PERSPECTIVE DES TRAVAUX : PREMIER APERÇU DES MESURES

- **MESURES POUR INSÉRER AU MIEUX LES TRAVAUX DANS LA VIE QUOTIDIENNE DU TERRITOIRE**
 - + Identification des nuisances potentielles et des mesures dès la conception : retranscription au sein du dossier d'enquête préalable à l'autorisation environnementale et mesures imposées dans l'arrêté d'autorisation environnementale
 - + Traduction dans le contrat des entreprises travaux : Plan de Respect de l'Environnement (PRE) / Dossier bruit de chantier
 - + Des horaires de travaux conformes à la prescription de l'arrêté d'autorisation environnementale
- **UN SUIVI TOUT AU LONG DU CHANTIER**
 - + Contrôle par la SCSNE du respect des engagements environnementaux
 - + Contrôle par le Maître d'œuvre, par l'entreprise travaux
 - + Reporting aux services de l'Etat et contrôle

L'INFORMATION AU CENTRE DES DISPOSITIFS D'ACCOMPAGNEMENT DU CHANTIER

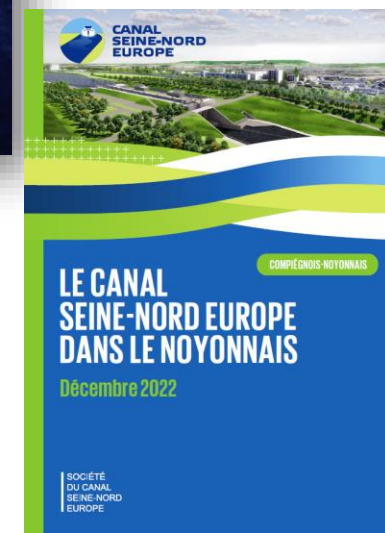
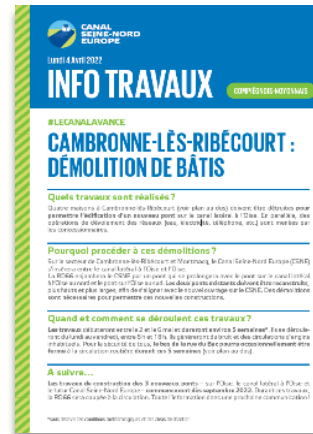
- [HTTPS://CANAL-SEINE-NORD-EUROPE.FR](https://canal-seine-nord-europe.fr)



- UN CONTACT POUR TOUS ET POUR TOUT

+ compiegnois.noyonnais@scsne.fr

- UN SITE INTERNET
- DES PLAQUETTES DÉDIÉES À NOTRE TERRITOIRE,
UNE LETTRE D'INFORMATION TERRITORIALE, DES FLASH INFO ET
DES OUTILS QUI CONTINUENT DE SE DÉVELOPPER POUR
ACCOMPAGNER LES CHANTIERS
- ET SURTOUT DES RELATIONS ÉTROITES AVEC LES COMMUNES





LA DÉMARCHE GRAND CHANTIER

- **ANTICIPER POUR FAIRE DE CE PROJET UNE OPPORTUNITÉ POUR LE TERRITOIRE**
- + Mobiliser les entreprises et les actifs pour répondre aux besoins du chantier
- + Optimiser les retombées économiques et sociales pour le territoire

Une déclinaison territoriale

Copilotée l'Etat (Sous-préfets) et
la Région Hauts-de-France

Dispositifs



CANAL
EMPLOI



CANAL
FORMATION



CANAL
SOLIDAIRE



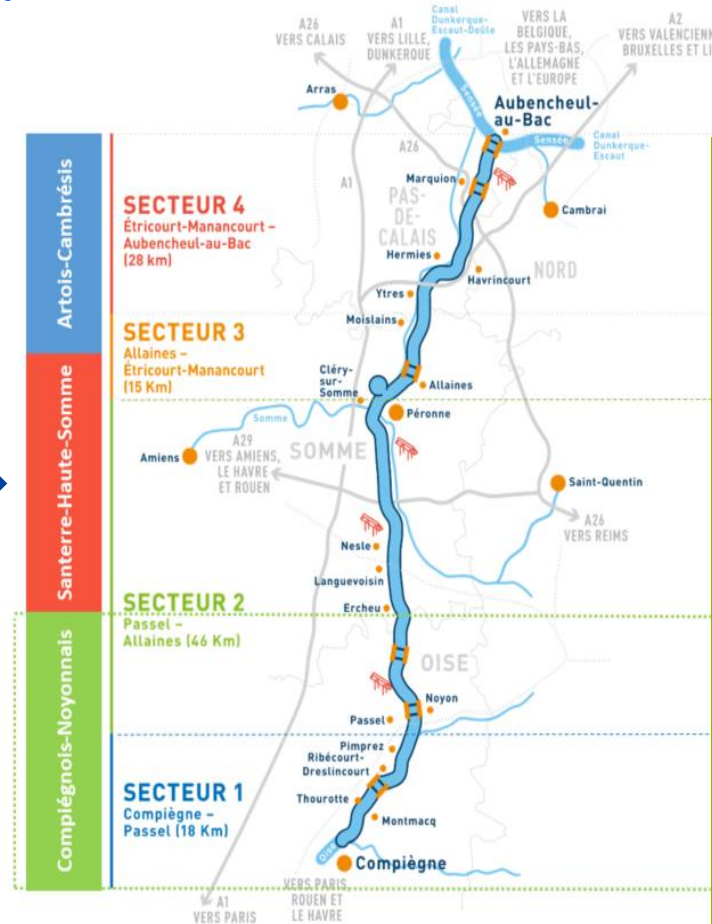
CANAL
ENTREPRISES



CANAL
ACCUEIL

Un dispositif Régional

Copiloté par la Région
Hauts-de-France et
Préfecture de Région



3 contrats territoriaux de développement

- Volet 1 :
Aménagement bord à canal
- Volet 2 :
Développement économique, emploi,
formation, insertion
- Volet 3 :
Organisation du chantier
- Volet 4 :
Devenir des canaux existants



LE CANAL SEINE-NORD EUROPE, UNE CHANCE POUR L'EMPLOI

- + Déjà ~500 personnes mobilisées
- + Plus de 75 000 heures d'insertion déjà réalisées, plus de 100 bénéficiaires de la clause d'insertion dans les marchés
- + Pendant le chantier...
 - 6 000 emplois au plus fort du chantier avec un besoin de recrutements estimé à ~3 000
 - + ~1 000 conducteurs d'engins, de camions
 - + ~500 coffreurs, ferrailleurs, soudeurs,
 - + ~300 ouvriers VRD, constructeurs de routes,
 - + Mécaniciens, grutiers, avitailleurs, ouvriers espaces vert, topographes...
 - + ~300 personnels d'encadrement
 - Une incidence sur de nombreux secteurs : hébergement, restauration, transport...



KIT DES COMPÉTENCES ATTENDUES



CANAL
EMPLOI



RÉPUBLIQUE
FRANÇAISE



pôle emploi



LE CANAL SEINE-NORD EUROPE, UNE CHANCE POUR L'EMPLOI

- [HTTPS://CANAL-SEINE-NORD-EUROPE.FR](https://canal-seine-nord-europe.fr)

DES OPPORTUNITÉS POUR TOUS !



> Je suis chef
d'entreprise



> Je suis demandeur
d'emploi



> Je suis lycéen,
étudiant ou en
reconversion
professionnelle

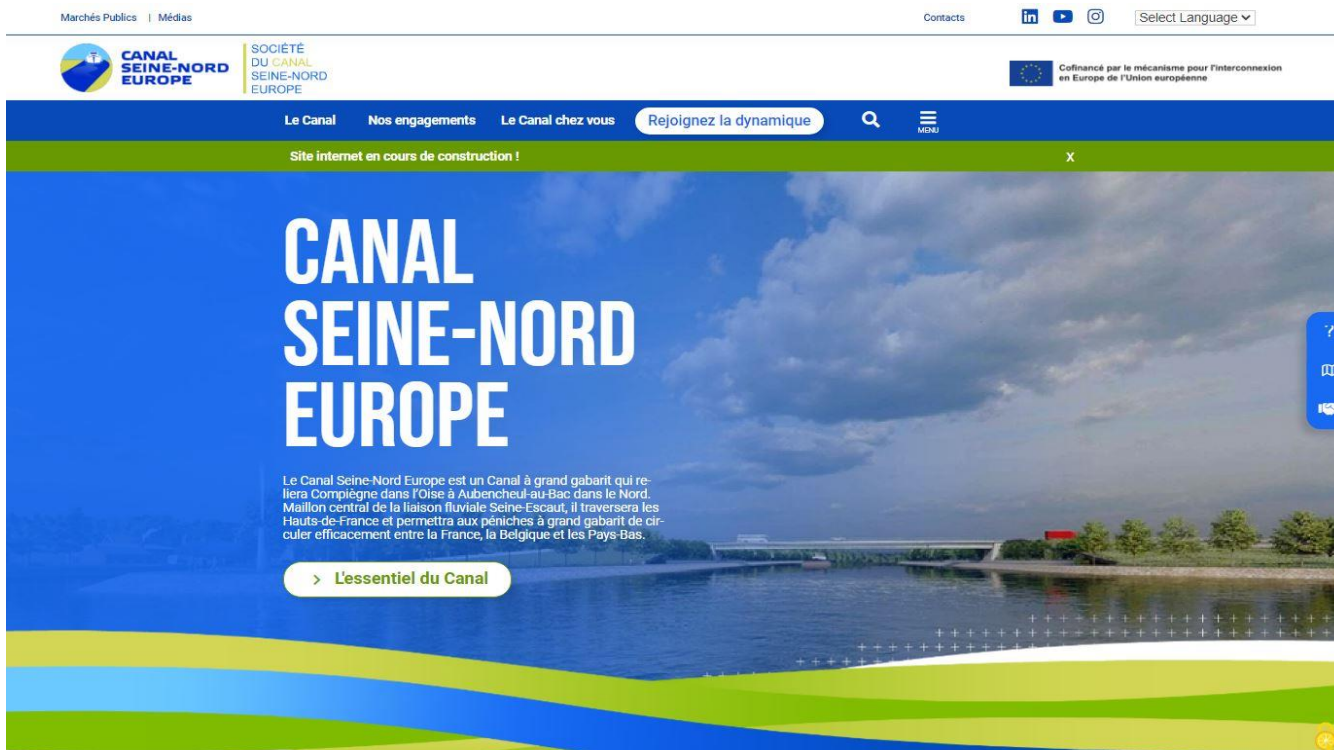


> Je suis en parcours
d'insertion



> Je suis professionnel
de l'accueil

LA DÉMARCHE GRAND CHANTIER



ET PAR-DESSUS TOUT, LA SÉCURITÉ

SOYEZ ATTENTIF À PROXIMITÉ DES CHANTIERS

À pied, à vélo ou en voiture, soyez vigilant lorsque vous êtes à proximité des chantiers !



- Respectez la **signalisation** des chantiers.
- **Ralentissez** à l'approche de la zone de chantier.
- Faites attention aux **entrées et sorties de camions**.
- Utilisez **les voies et chemins réservés** à votre mode de déplacement (piéton, vélo ou voiture).
- **Adaptez votre vitesse** aux conditions de circulation : présence d'engins, modifications de signalisation, sols glissants, projections...

LA SÉCURITÉ est l'affaire de tous, et de tous les instants



Une remarque sur nos chantiers,
Une question sur le projet ?
Contactez-nous : compiegnois.noyonnais@scsne.fr

LA SÉCURITÉ est l'affaire de tous et de tous les instants



UN CHANTIER EST UNE ZONE DANGEREUSE RESPECTEZ L'INTERDICTION D'Y PÉNÉTRER

Les chantiers du Canal Seine-Nord Europe ne sont pas des terrains de jeu !



- **Circulation de camions et d'engins** de chantier avec peu de visibilité pour les conducteurs
- Présence de **machines et de matériels dangereux**
- **Chutes** possibles (trous, objets au sol...)
- **Autres dangers** possibles (chocs électriques, noyade, chutes d'objets, ensevelissement, explosion, produits dangereux...)

LA SÉCURITÉ est l'affaire de tous, et de tous les instants



Une remarque sur nos chantiers,
Une question sur le projet ?
Contactez-nous : compiegnois.noyonnais@scsne.fr

LES ÉTAPES JUSQU'AU DÉMARRAGE DU CHANTIER ET LES PRINCIPES DE DÉROULEMENT DU CHANTIER

TEMPS D'ÉCHANGE





CANAL SEINE-NORD EUROPE

#LeCanalAvecMoi

SOCIÉTÉ
DU CANAL
SEINE-NORD
EUROPE

Partenaires financiers



Cofinancé par le mécanisme pour l'interconnexion
en Europe de l'Union européenne



www.
canal-seine-
nord-europe.fr