



**CANAL  
SEINE-NORD  
EUROPE**

# LES RENCONTRES DU CANAL

**PORQUÉRICOURT - VAUCHELLES**

**22 JUIN 2023 – PORQUÉRICOURT**

SOCIÉTÉ  
DU CANAL  
SEINE-NORD  
EUROPE



Cofinancé par le mécanisme pour l'interconnexion  
en Europe de l'Union européenne

1. LE CANAL SEINE-NORD EUROPE : OÙ EN EST-ON ?
2. LE CANAL DANS LE NOYONNAIS
3. LE CANAL SUR VOS COMMUNES
4. LES PROCHAINES ÉTAPES D'ICI LE DÉMARRAGE DES TRAVAUX
5. LES PREMIERS PRINCIPES DE DÉROULEMENT DES TRAVAUX

PARTIE 1

# LE CANAL SEINE-NORD EUROPE : OÙ EN EST-ON ?

# SECTEUR 1 ENTRE COMPIÈGNE ET PASSEL : MONTÉE EN PUISSANCE DES TRAVAUX



Études détaillées 2017>2021

Aménagements  
environnementaux 2017>2028

Autorisation environnementale  
2019 >2021

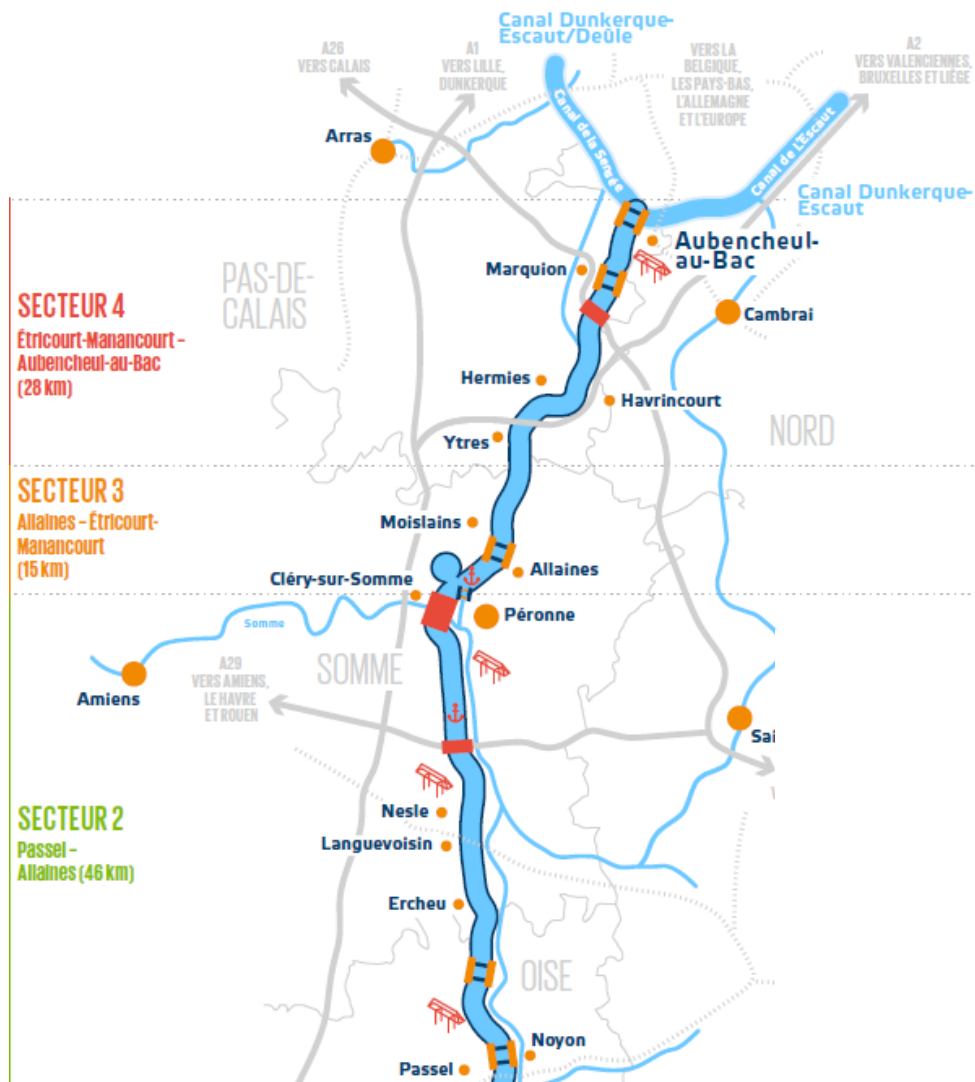
Travaux 2021>2028





# SECTEURS 2 À 4 ENTRE NOYON ET AUBENCHEUL

FINALISATION DES ÉTUDES DE CONCEPTION ET POURSUITE DES PROCÉDURES  
ENVIRONNEMENTALE ET DE MAÎTRISE FONCIÈRE

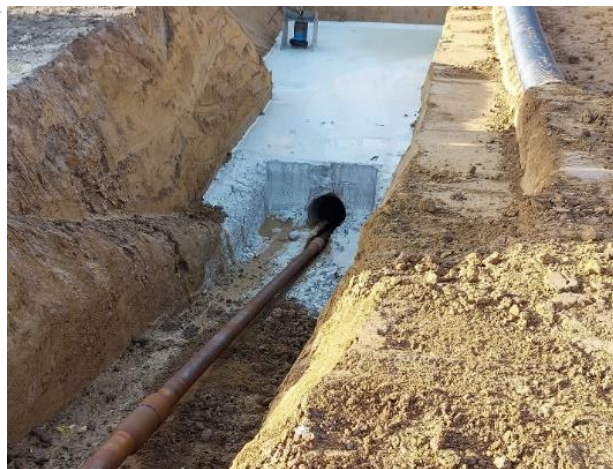


Études détaillées 2019>2023

Aménagements  
environnementaux 2021>2030

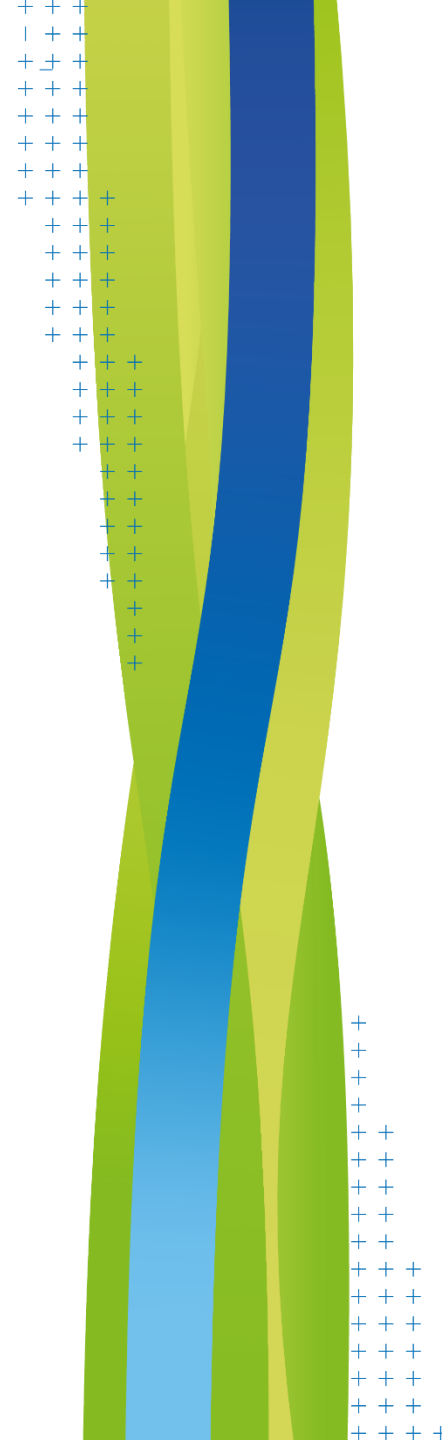
Autorisation environnementale  
2022>2024

Travaux 2024>2030



PARTIE 2

# LE CANAL DANS LE NOYONNAIS







15 KM

longueur  
du tracé



13

Communes  
traversées



2

écluses  
(à Noyon et à Catigny)



10

ponts routiers



1

rétablissement  
ferroviaire



1

quai (port intérieur  
du Noyonnais)  
+ 1 bassin de virement



2

aires de stationnement  
des bateaux



3 250 M

environ de berges  
lagunées



2,5 HA

d'annexes  
hydrauliques



# LE CANAL DANS SECTEUR 2 DANS L'OISE

## APERÇU EN VIDÉO DES AMÉNAGEMENTS À L'ISSUE DES ÉTUDES DE PROJET





PARTIE 3

# LE CANAL SUR VOS COMMUNES

# LE CSNE SUR LE SECTEUR DE PORQUÉRICOURT-VAUCHELLES

Boisement projeté sur dépôt 217

Prairie sèche projetée

Berge  
lagunée

Bassin  
hydraulique

Coopérative agricole

Prairie sèche projetée

Boisement sec projeté

Dépôt 225 restitué  
à l'agriculture

Boisement projeté  
sur dépôt 210

Prairie sèche projetée  
sur dépôt 212

Annexe  
hydraulique

Dépôt 230 restitué  
à l'agriculture

Alignement  
d'arbres projeté

Glacis enherbé

CSNE

Canal du Nord

Bas Beaurains

Marais du Brûlé

Marais de Beaurains

D964

Porquericourt

Vauchelles



# LES OUVRAGES TYPE RD 934 – VERS NOYON

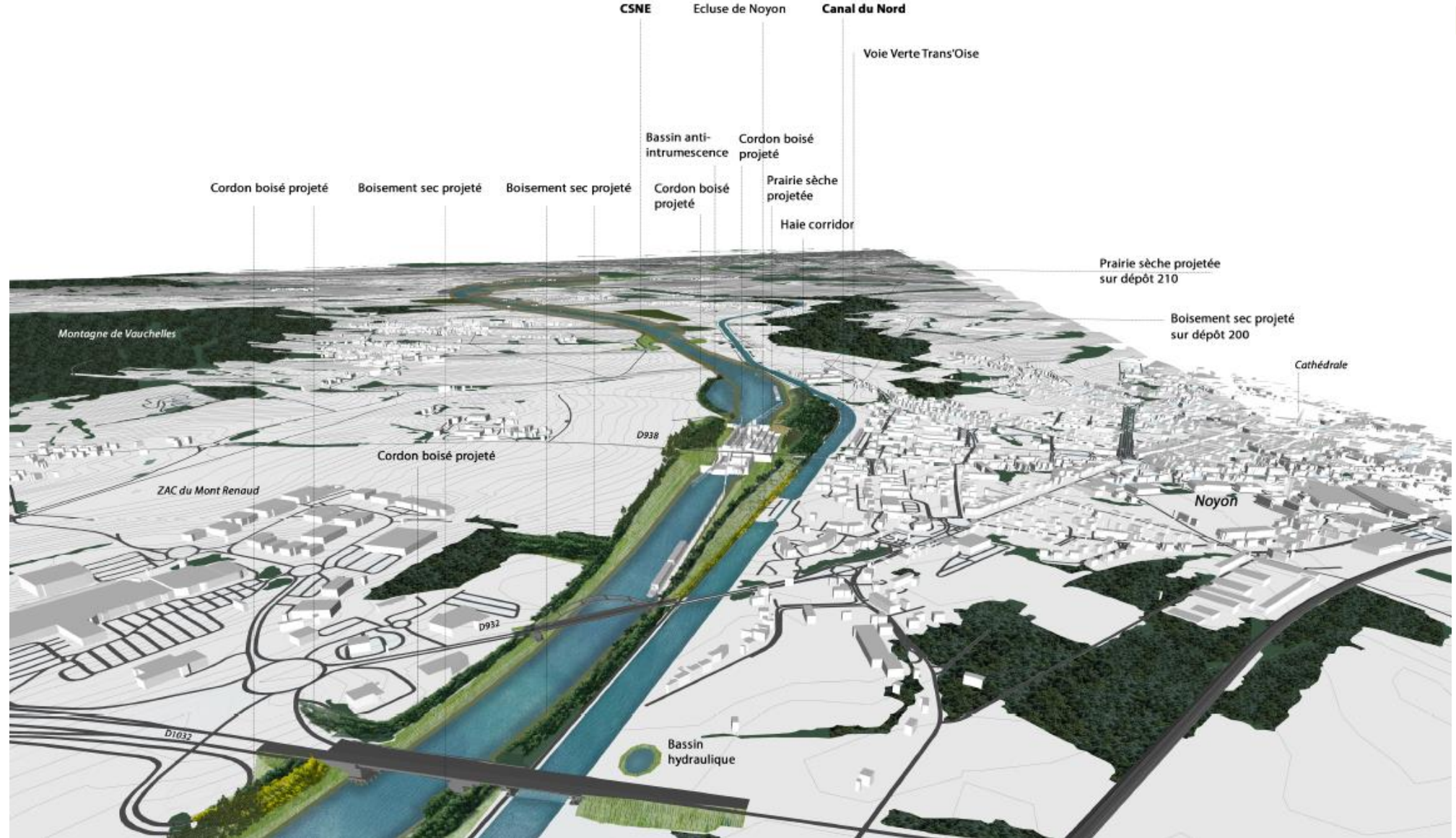


# LES OUVRAGES TYPE RD 91 VERS BEAURAINS-SERMAIZE





# LE CSNE SUR LE SECTEUR DE NOYON

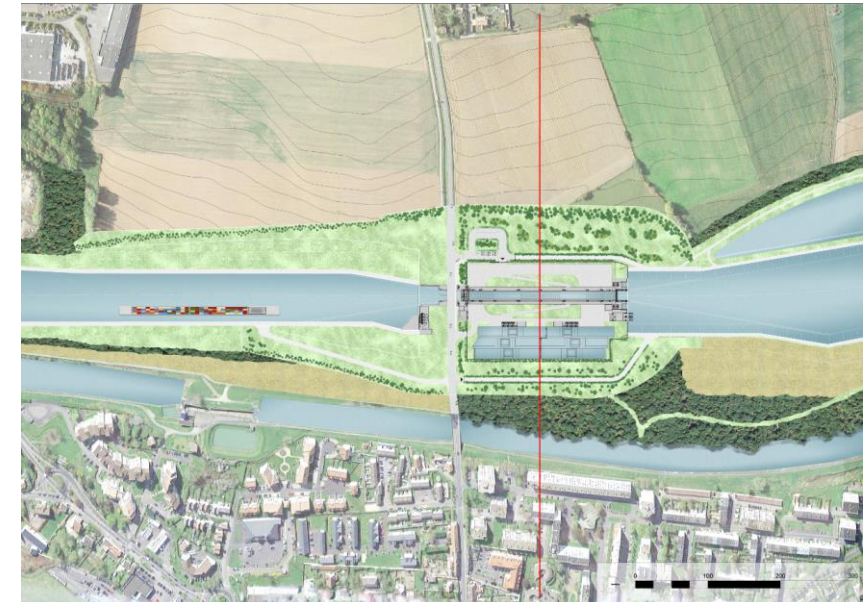




- UNE ÉCLUSE INSÉRÉE DANS SON ENVIRONNEMENT, ÉCONOME EN EAU

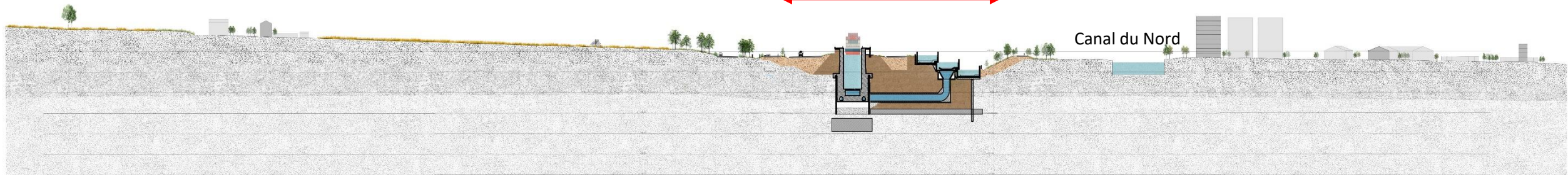


Quartier du Maigremont



Immeubles de  
Beauséjour

Emprise de l'écluse – 105 m





# L'ÉCLUSE DE NOYON – ÉCLUSE VISITABLE

- UNE CONCEPTION QUI INTÈGRE UN BÂTIMENT D'ACCUEIL DES VISITEURS
- CONCEPTION COMPATIBLE AVEC UN PARCOURS ACCOMPAGNÉ DE VISITE DES PARTIES TECHNIQUES DU SITE
- UN TRAVAIL DANS LA DURÉE ENGAGÉ AVEC LES ACTEURS DU TOURISME ET VNF POUR DÉFINIR LE PROGRAMME TOURISTIQUE ET L'ORGANISATION





# L'ÉCLUSE DE NOYON – ÉCLUSE VISITABLE





# L'ÉCLUSE DE NOYON – ÉCLUSE VISITABLE

- SURFACE INTÉRIEURE : 170 M2





# L'ÉCLUSE DE NOYON – ÉCLUSE VISITABLE

- SURFACE BELVÉDÈRE : 165 M2





# VUE DE L'ÉCLUSE DEPUIS LE MAIGREMONT





# INSERTION PAYSAGÈRE – VUE CÔTÉ OUEST





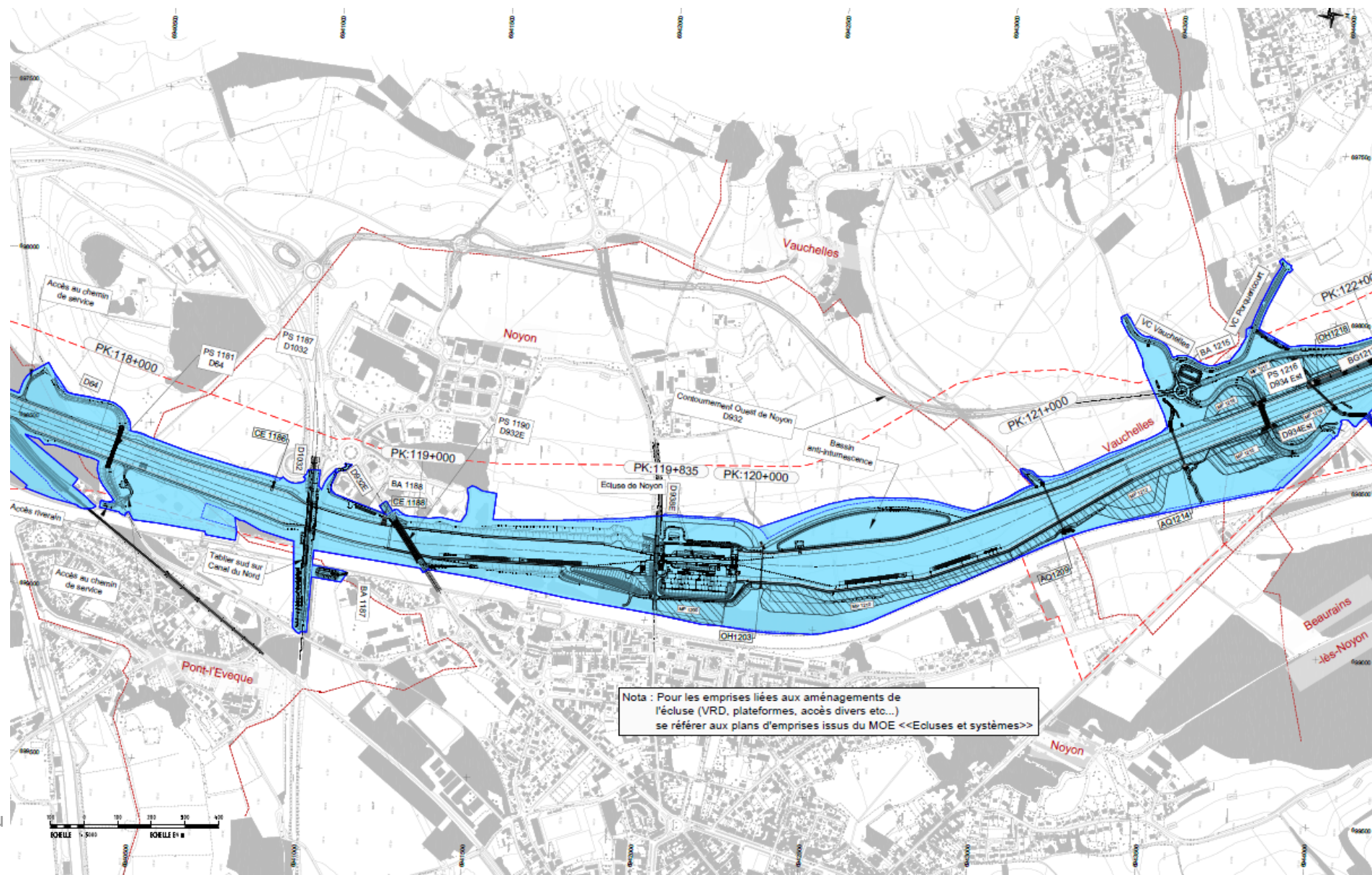
# INSERTION PAYSAGÈRE – VUE CÔTÉ OUEST





# LE CANAL À PORQUÉRICOURT-VAUCHELLES

## LES EMPRISES DÉFINITIVES

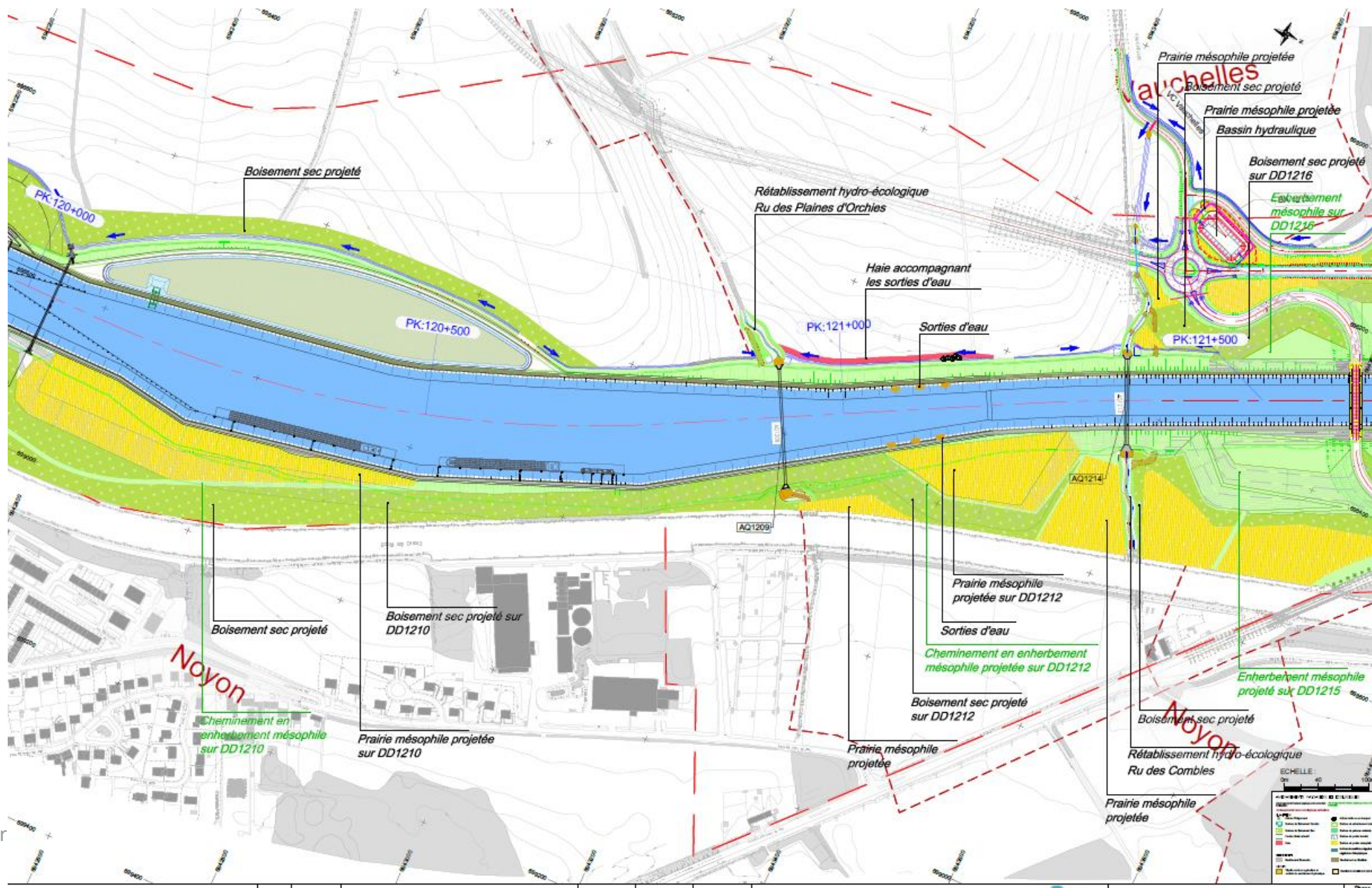






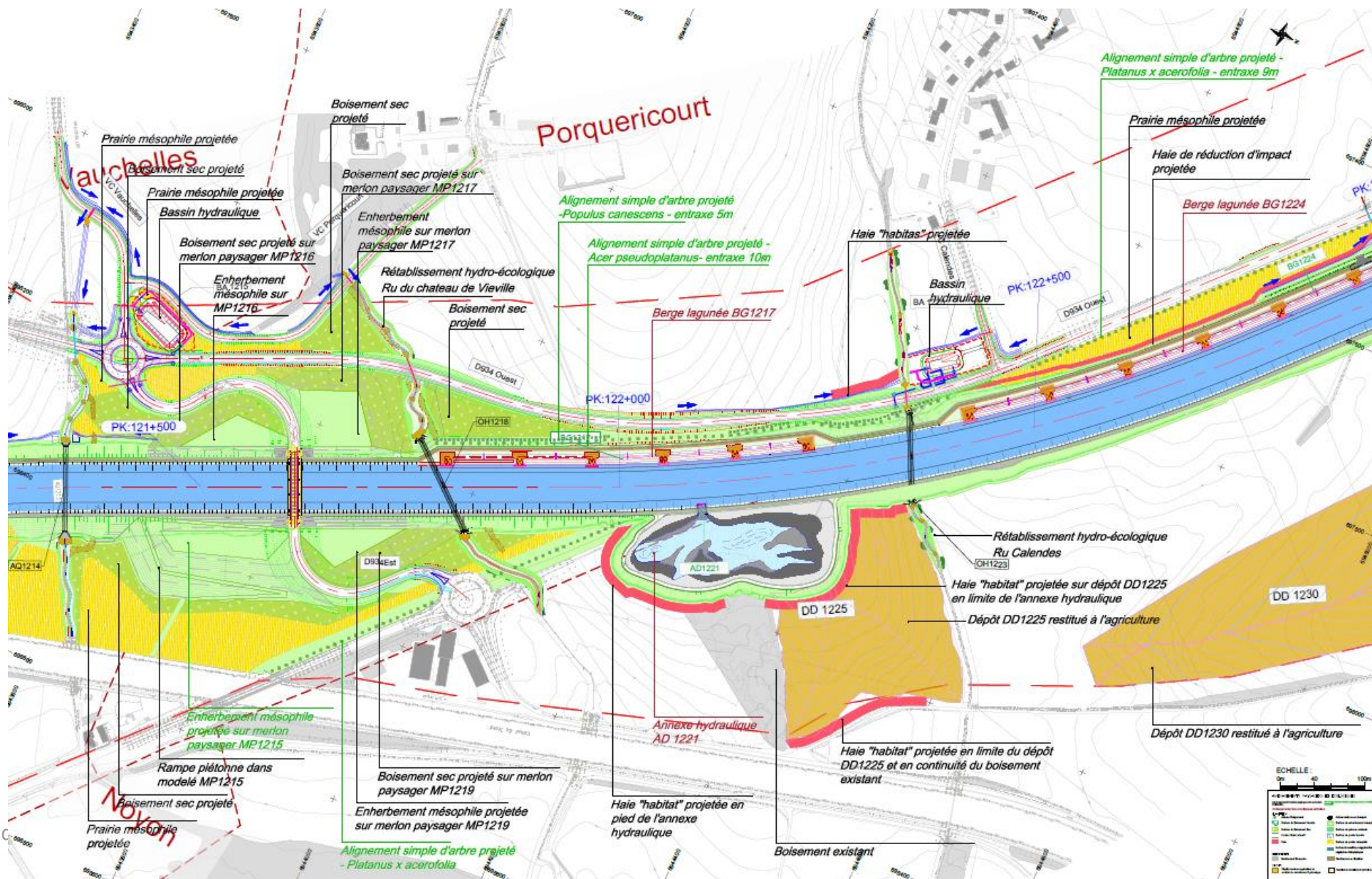


# LE CANAL À PORQUÉRICOURT-VAUCHELLES





# LE CANAL À PORQUÉRICOURT-VAUCHELLES



# RÉPONSE AUX QUESTIONS TECHNIQUES POSÉES LORS DE LA RÉUNION RD934

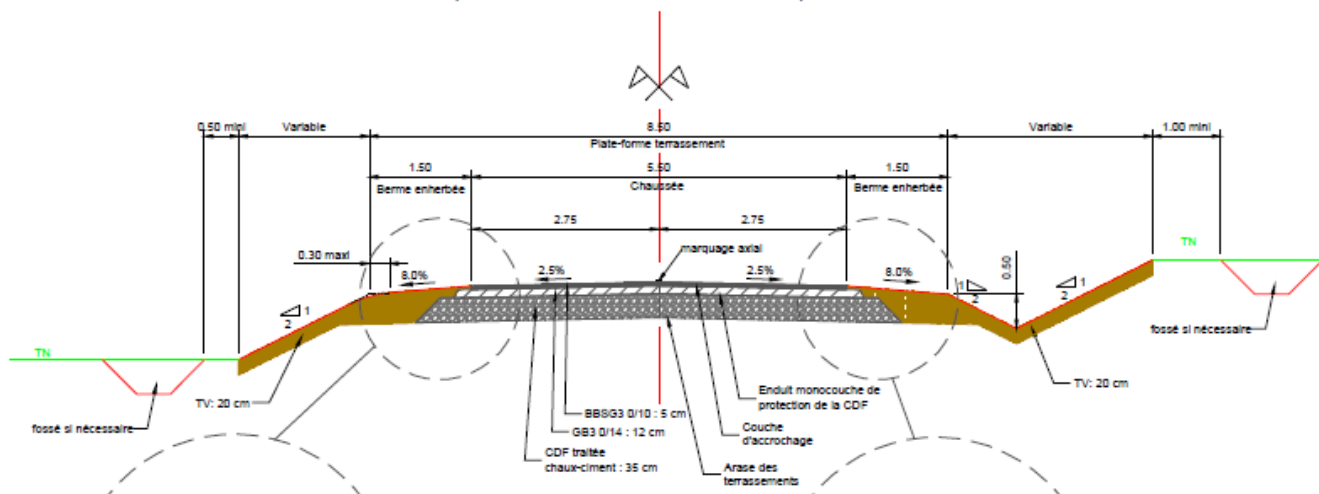
- **LARGEUR DES VOIES COMMUNALES DE PORQUÉRICOURT / VAUCHELLES À LA RD934**
  - + **Chaussée de  $2 \times 2,75 \text{ m} = 5,5 \text{ m}$**
- **CONFIRMATION DU MAINTIEN DU FOSSÉ ENTRE LA VC DE PORQUÉRICOURT ET LA LISIÈRE BOISÉE DU DOMAINE DU CHÂTEAU**
- **DIAMÈTRE DU SIPHON DU RU DU CHÂTEAU DE LA VIÉVILLE :**
  - + **2 galeries de 2 m de diamètre**
- **DISTANCE ENTRE LE CANAL ET LES PREMIÈRES HABITATIONS DE LA VIÉVILLE : ~200 M**
- **DISTANCE ENTRE LA RD934 ET LES PREMIÈRES HABITATIONS DE LA VIÉVILLE : ~120 M**



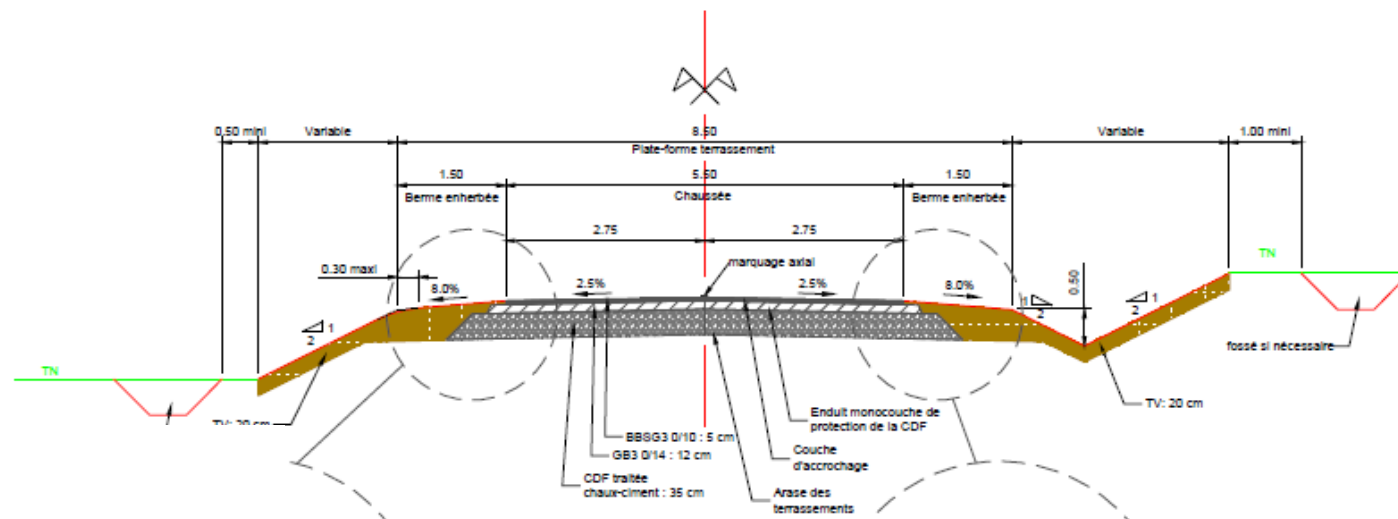
# LARGEUR DES VOIES COMMUNALES DE PORQUÉRICOURT / VAUCHELLES À LA RD934

- CHAUSSÉE DE 2 X 2,75 M = 5,5 M

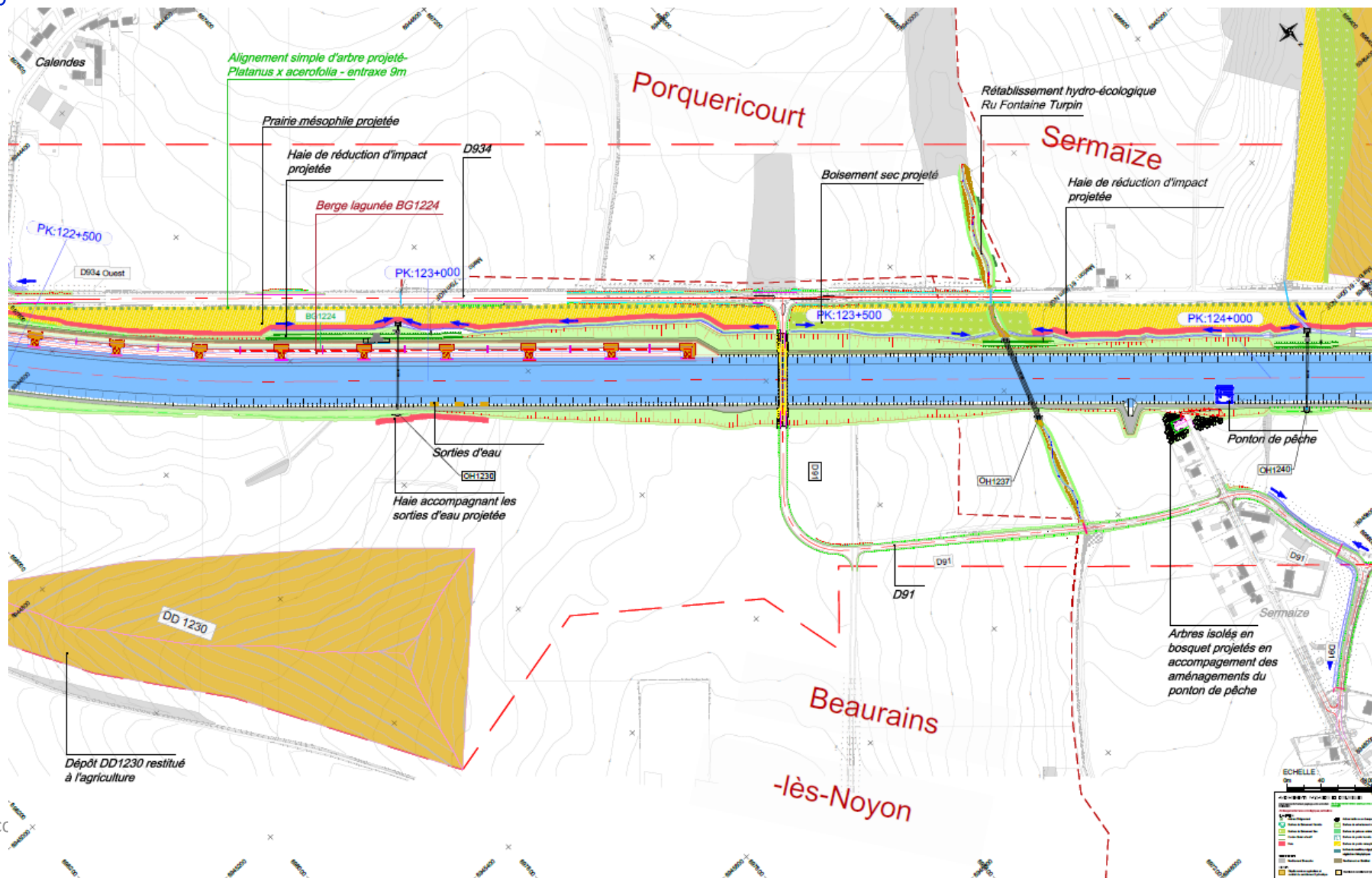
PROFIL EN TRAVERS TYPE DE LA VC PORQUÉRICOURT  
(SANS DISPOSITIF DE RETENUE)



PROFIL EN TRAVERS TYPE DE LA VC VAUCHELLES  
(SANS DISPOSITIF DE RETENUE)



# LE CANAL À PORQUÉRICOURT-VAUCHELLES





# LES DÉPÔTS REMIS EN CULTURE

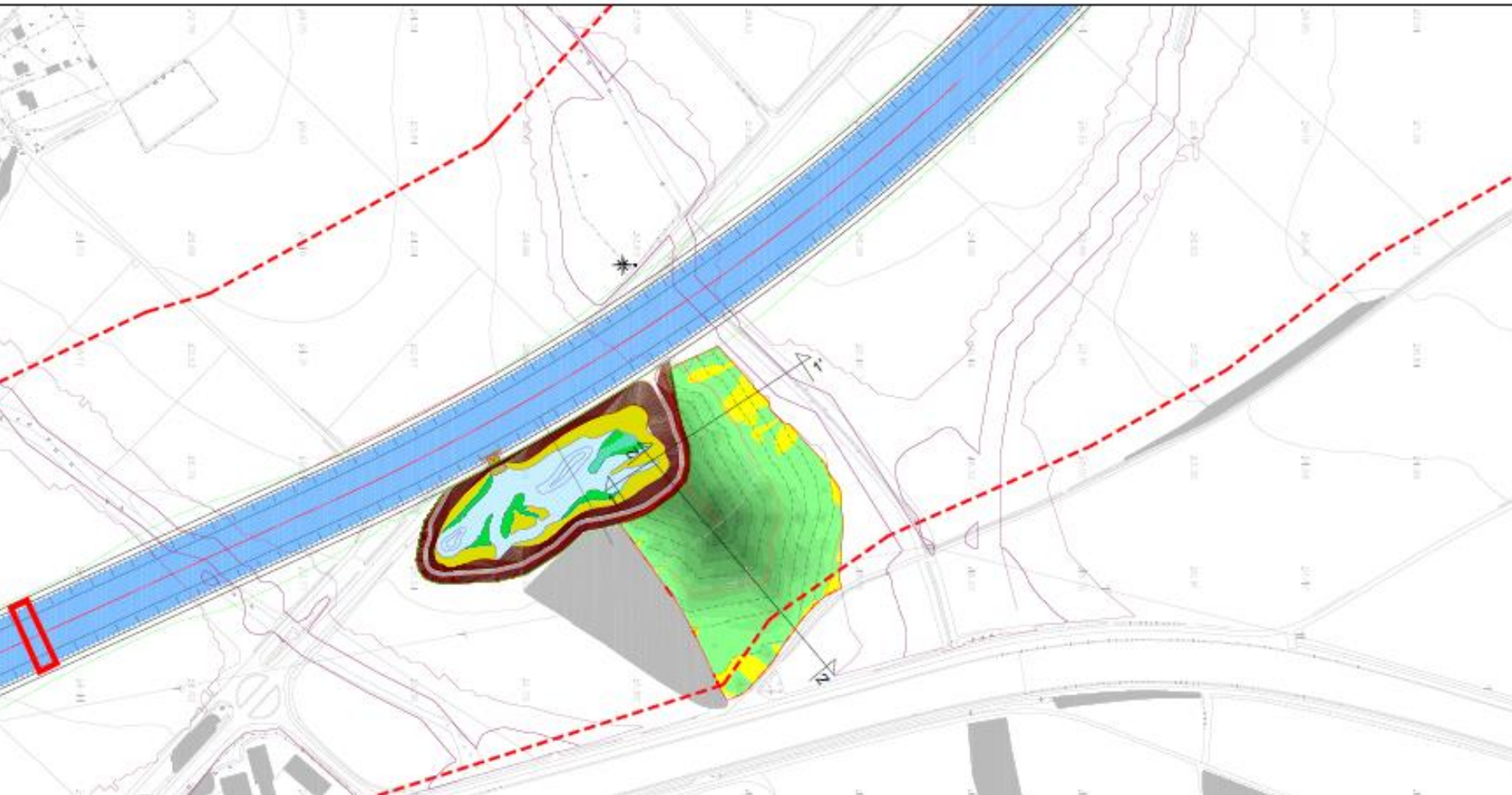
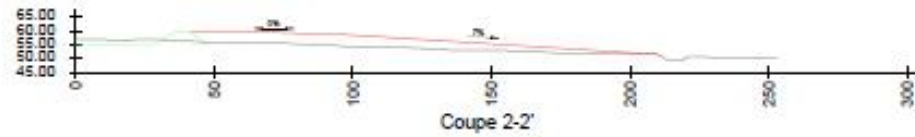
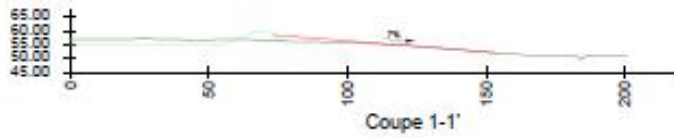
- 4 SITES
- ~29 HA RESTITUÉS
- + 1225 et 1230 – Beaurains les Noyon (3,5 et 12,5 ha restitués)
- + 1240 – Sermaize (10,9 ha restitués)
- + 1277 – Catigny (6 ha restitués)

## LA REMISE EN CULTURE DES DÉPÔTS :

- + *Objectif de la SCSNE : restituer à l'agriculture des terrains avec des potentiels agronomiques équivalents à l'état initial*
- + *Un guide de prescriptions techniques co-construit avec la profession agricole qui s'appliquera aux entreprises*



# MODELÉ DU DÉPÔT DÉFINITIF 1225



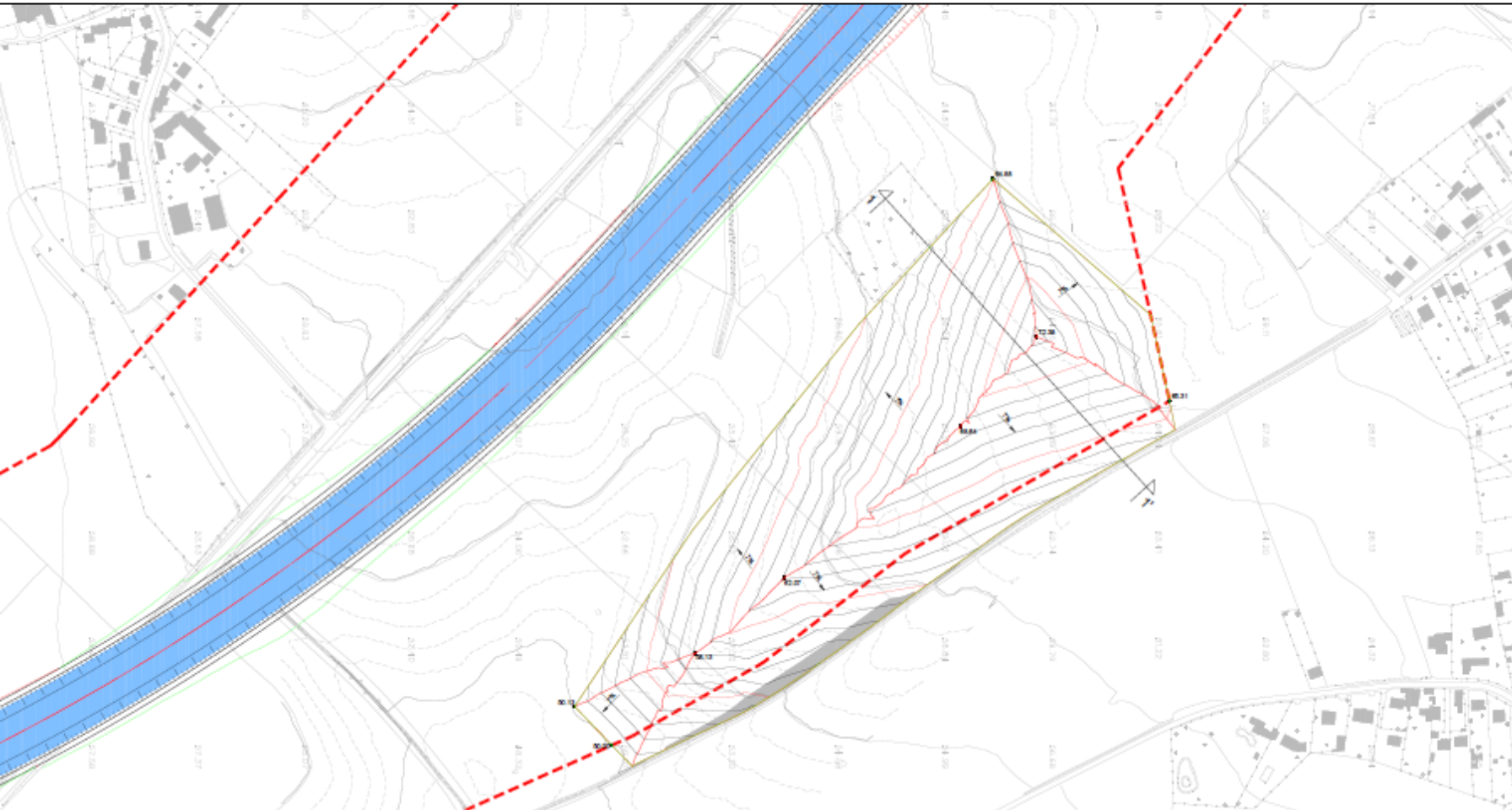
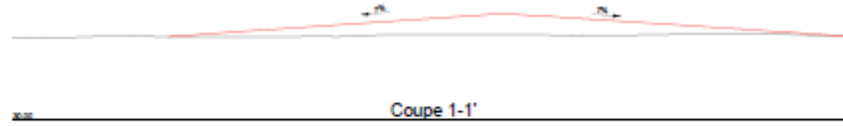
- DÉPÔT 1225 :
- + Superficie : 3,5 ha
- + Volume : 43 000 m<sup>3</sup>
- + Remplissage à 100%



# MODELÉ DU DÉPÔT DÉFINITIF 1225



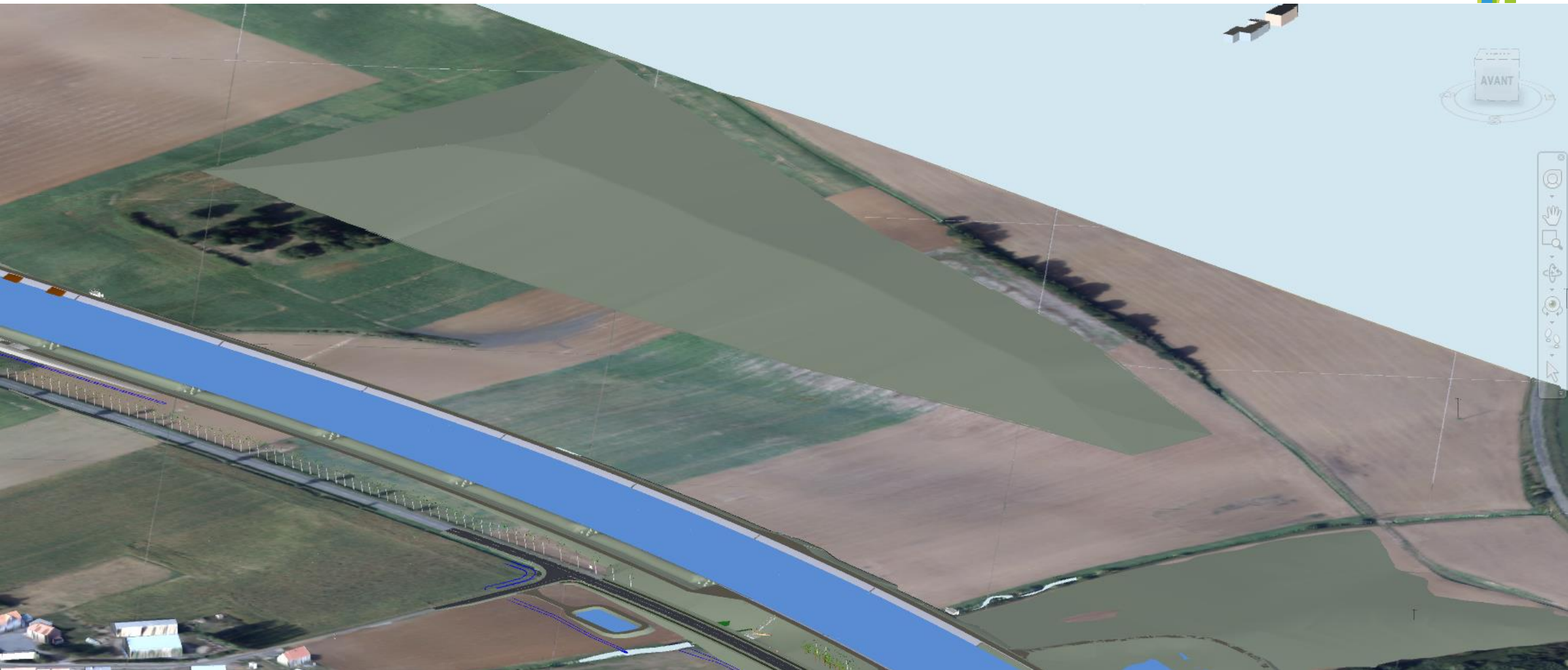
# MODELÉ DU DÉPÔT DÉFINITIF 1230



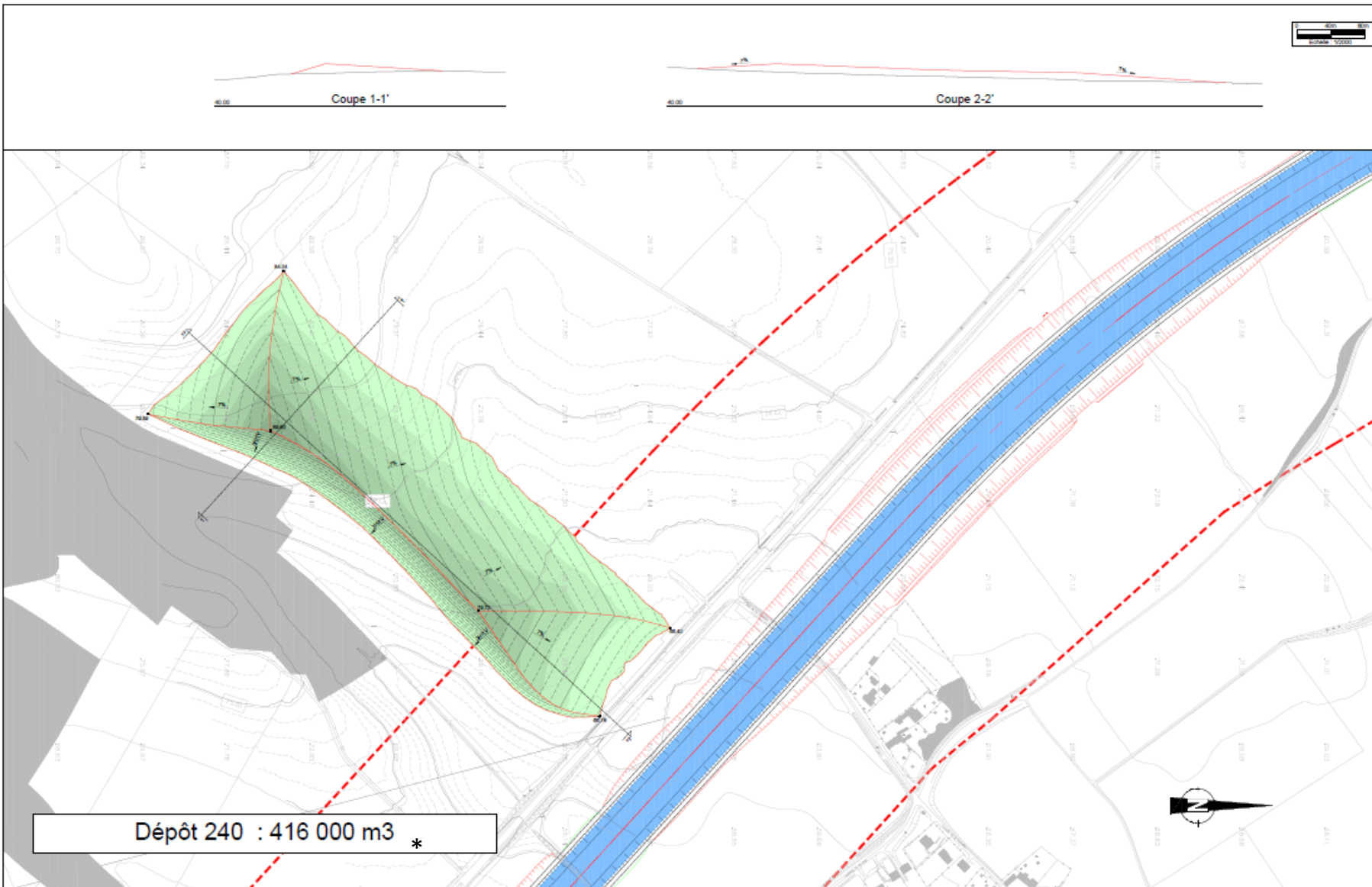
- DÉPÔT 1230 :
  - + Superficie maxi : 12,5 ha
  - + Volume potentiel : 315 000 m<sup>3</sup>
  - + Remplissage envisagé : 262 000 m<sup>3</sup>



# MODELÉ DU DÉPÔT DÉFINITIF 1230



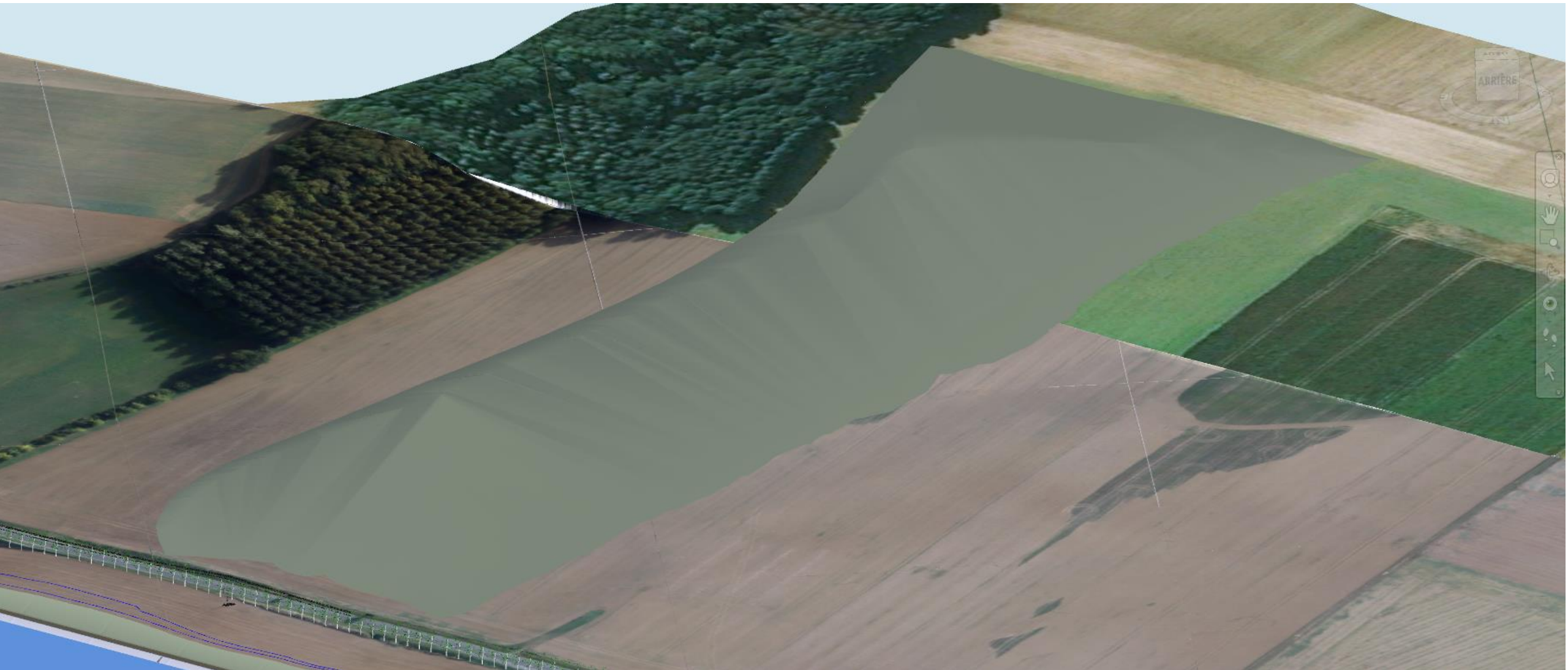
# MODELÉ DU DÉPÔT DÉFINITIF 1240 DE SERMAIZE



- **DÉPÔT 1240 :**
- + Superficie : 10,9 ha
- + Volume potentiel : 490 000 m<sup>3</sup>
- + Remplissage envisagé : 416 000 m<sup>3</sup>

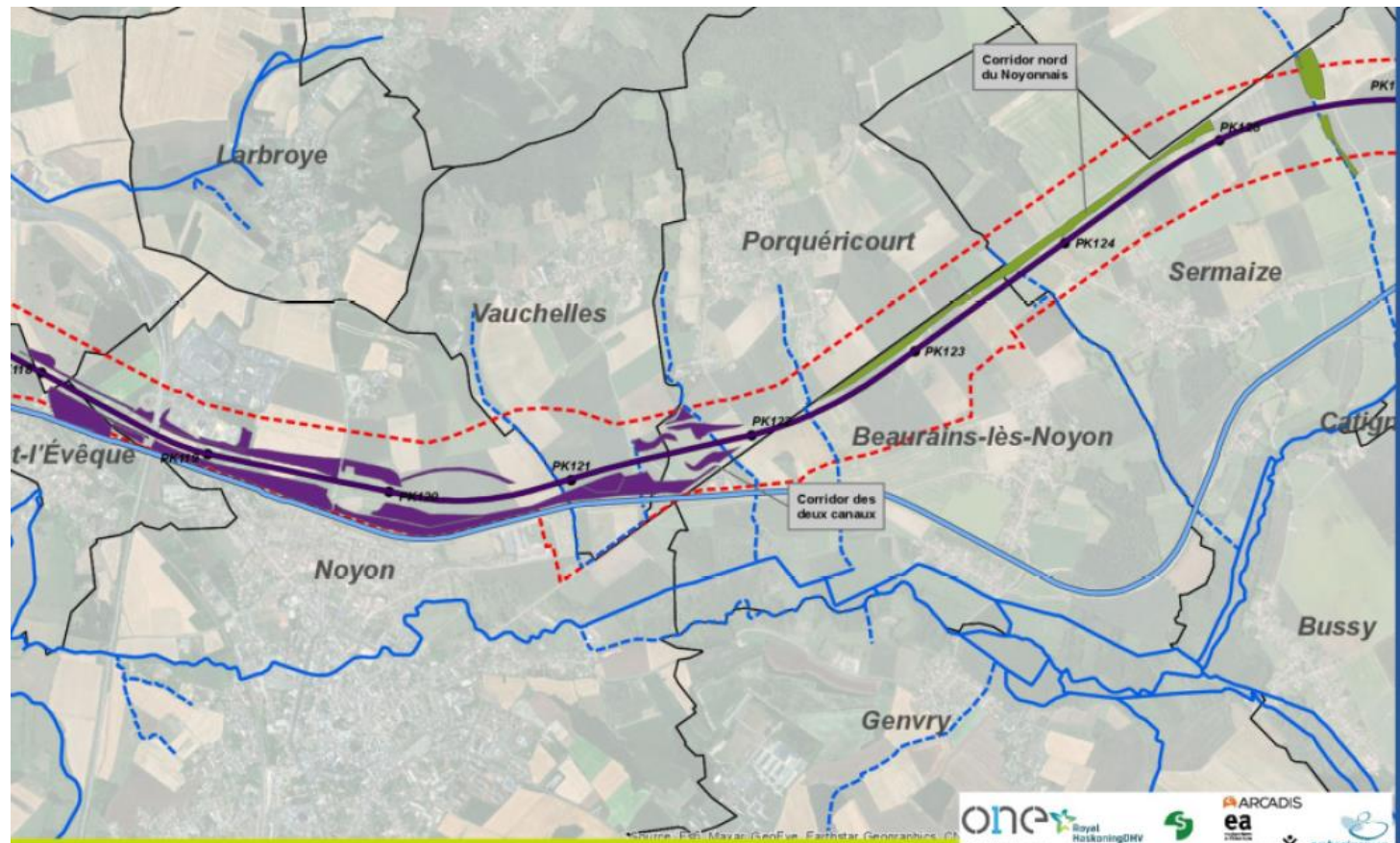


# MODELÉ DU DÉPÔT DÉFINITIF 1240 DE SERMAIZE



# LES AMÉNAGEMENTS ÉCOLOGIQUES

- 3 SITES DE COMPENSATION ÉCOLOGIQUE
  - + Corridor des deux canaux
  - + Corridor du Noyonnais
- 2 LINÉAIRES DE BERGES LAGUNÉES
- 1 ANNEXE HYDRAULIQUE
- 2 SITES DE SORTIE D'EAU POUR LA FAUNE
- LINÉAIRES DE HAIES D'ACCOMPAGNEMENT



Corridor des deux canaux Corridor nord du Noyonnais

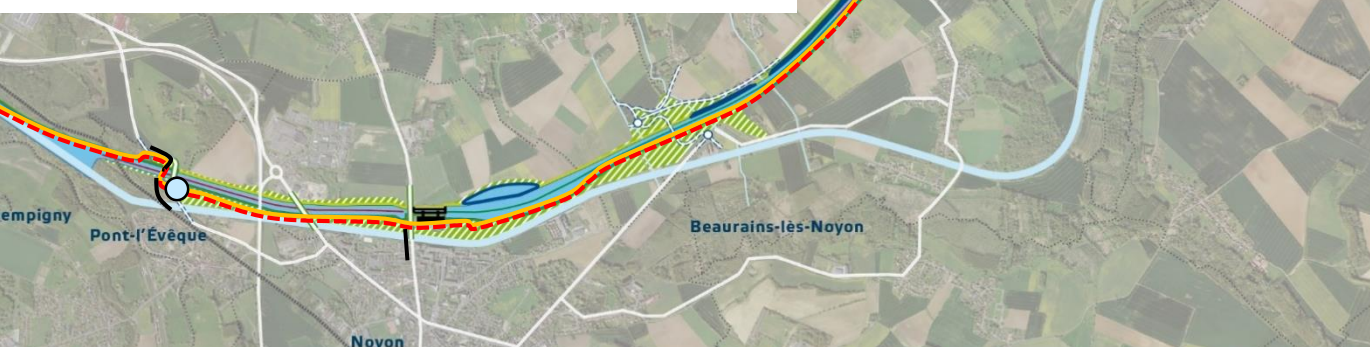


# LES PRATIQUES RÉCRÉATIVES AUTOUR DU CANAL SEINE-NORD EUROPE

## • PRATIQUES RÉCRÉATIVES :

+ Cheminements doux en rive  
Est du CSNE

+ Réalisation de 4 pontons de  
pêche à Passel/Pont-L'E,  
Sermaize, Beaulieu/Frétoy,  
Libermont



- Canal Seine-Nord Europe
- Autres canaux ou cours d'eau
- Rétabissements (routes, ponts ou passage inférieur)
- Pontons handicapés
- Itinéraire cyclable Trans'Oise (revêtement enrobé)
- Chemin de service revêtu CSNE (enduit bicouche)
- Accès au chemin de service
- Pontons non handicapés





# LE CANAL SUR VOS COMMUNES

## TEMPS D'ÉCHANGE





PARTIE 4

# LES PROCHAINES ÉTAPES D'ICI LE DÉMARRAGE DES TRAVAUX

# LES PROCHAINES ÉTAPES D'ICI LE DÉMARRAGE DES TRAVAUX

- **L'AUTORISATION ENVIRONNEMENTALE**

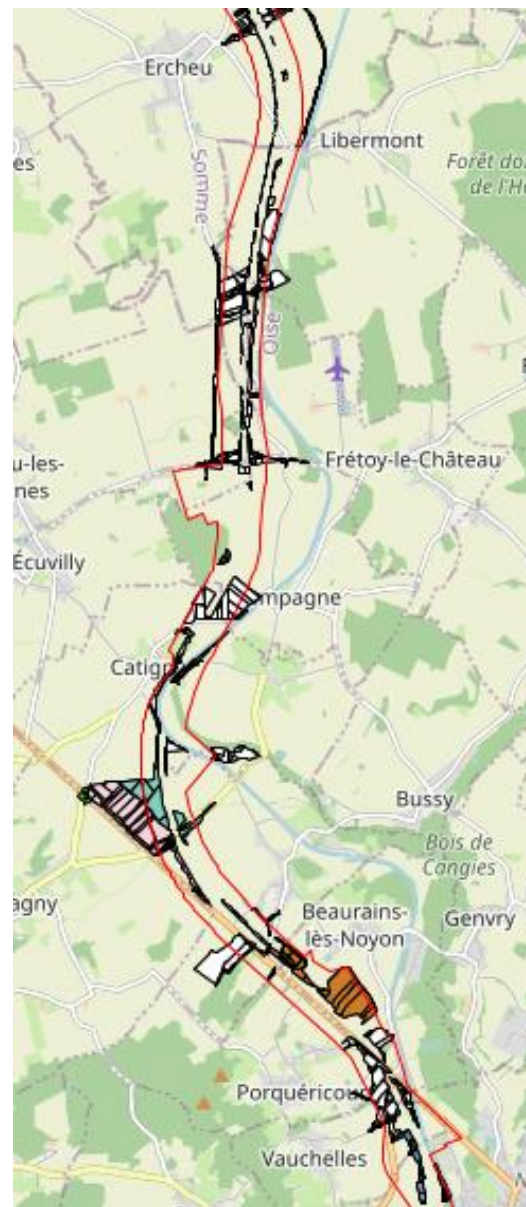
- + Procédure d'autorisation environnementale engagée en mars 2022
- + Instruction du dossier en cours par les services de l'Etat
- + Perspective de tenue de l'enquête publique environnementale à l'automne 2023
- + Objectif d'un arrêté d'autorisation environnementale dans le courant du 1<sup>er</sup> semestre 2024 (feu vert pour l'engagement des travaux)



- **SUITE DE LA 1<sup>ÈRE</sup> ENQUÊTE PARCELLAIRE DE FIN 2021**
  - + Arrêté préfectoral de cessibilité du 20 janvier 2023
  - + Arrêté préfectoral de prise de possession anticipée du 17 mai 2023
  - + Ordonnance d'expropriation (parcelles en acquisition directe) à venir
- **L'ENQUÊTE PARCELLAIRE COMPLÉMENTAIRE N°1**
  - + Du 12 au 29 juin 2023
  - + 348 parcelles, 176 en acquisition directe et 172 en périmètre AFAFE
  - + Foncier du port intérieur, du rétablissement ferroviaire Paris-Noyon, des évolutions du Canal liées aux études de Projet jusque fin 2022

# LES ÉTAPES TECHNIQUES : ARCHÉOLOGIE, PRÉPARATION DU CHANTIER

- **2023 : DES INVESTIGATIONS COMPLÉMENTAIRES**
  - + Géotechniques (cavités), pyrotechniques
- **2023-2024 : L'ARCHÉOLOGIE PRÉVENTIVE**
  - + Entre 250 et 290 ha à diagnostiquer (en fonction des prescriptions de la DRAC), puis le cas échéant des fouilles / défrichements en zones boisées
- **2024-2025 : LES AMÉNAGEMENTS ÉCOLOGIQUES COMPENSATOIRES HORS EMPRISE**
- **JUSQU'EN 2027 / 2028 : POURSUITE DE LA PROCÉDURE D'AMÉNAGEMENT FONCIER**





# LA PRÉPARATION DU CHANTIER, LE CHANTIER

- À PARTIR DE 2024 : LES TRAVAUX DE DÉVOIEMENT DES RÉSEAUX PAR LES CONCESSIONNAIRES (EN PARTIE EN LIEN AVEC LE CHANTIER DE CONSTRUCTION DES OUVRAGES D'ART)
- 2<sup>ÈME</sup> SEMESTRE 2024/2025 : LES TRAVAUX PRÉPARATOIRES APRÈS OBTENTION DE L'AUTORISATION
  - + Libération des emprises (déboisements, démolitions de bâtis)
  - + Quais travaux de Pont-L'Évêque, Noyon, Catigny
  - + Déviations routières autour de la RD934 (nord-ouest) / RD932 (rocade ouest)
  - + Fouille de l'écluse de Noyon
- 2025 : ENGAGEMENT PROGRESSIF DES GRANDS TRAVAUX

# LES ÉTAPES JUSQU'AU DÉMARRAGE DU CHANTIER ET LES PRINCIPES DE DÉROULEMENT DU CHANTIER

## TEMPS D'ÉCHANGE





PARTIE 5

# LES PRINCIPES DE DÉROULEMENT DES TRAVAUX

# LA PERSPECTIVE DES TRAVAUX : PREMIER APERÇU DES MESURES

- LES EMPRISES TEMPORAIRES NÉCESSAIRES À LA PHASE CONSTRUCTION DU CSNE
- + Bases travaux, quais travaux, pistes de circulation et d'approvisionnement, dépôts temporaires de matériaux (hors sites de dépôts définitifs), Assainissement provisoire du chantier



## Légende

- Bande DUP
- Limite communale
- Limite départementale
- Cours d'eau

## Projet CSNE

- PK
- Axe CSNE
- Tracé projet

## Éléments de chantier

- Installation de chantier (piste)
- Installation de chantier
- Déviatio
- Emprise dérivation provisoire
- Bassin provisoire ajusté

- Stocks de matériaux
- Terre végétale
- Autres matériaux





# LA PERSPECTIVE DES TRAVAUX : PREMIER APERÇU DES MESURES



- **LES DÉVIATIONS PROVISOIRES OU COUPURES / LA CIRCULATION DE CHANTIER**
  - + La réalisation des rétablissements induit des perturbations plus ou moins importantes
  - + Dans la majorité des cas, la circulation est maintenue (en place ou via une déviation provisoire)
  - + Des coupures sur des périodes courtes pour permettre les raccordements aux extrémités
  - + La circulation sur ou sous les ouvrages définitifs est recherchée
  - + Le calendrier du chantier rend nécessaire le franchissement de certaines routes actuelles

Voie interceptée	Maintien de la circulation pendant les travaux	Coupure de la circulation pendant les travaux	Type de franchissement par les engins de terrassements
<b>RD932E</b>	Dévation provisoire localisée		NON
<b>RD938E</b>		Déviations par RD1032, RD932E et contournement ouest de Noyon / RD934	(sans objet)
<b>RD932 - Contournement Ouest de Noyon</b>	Dévation provisoire localisée		A priori NON Franchissement possible en fonction des derniers comptage
<b>RD934</b> (dans la continuité du contournement ouest de Noyon vers Amiens)	Réalisation de la déviation définitive de la RD934 avant coupure		NON Nécessité d'un ouvrage provisoire pour accéder au dépôt 1240 (à Lagny)





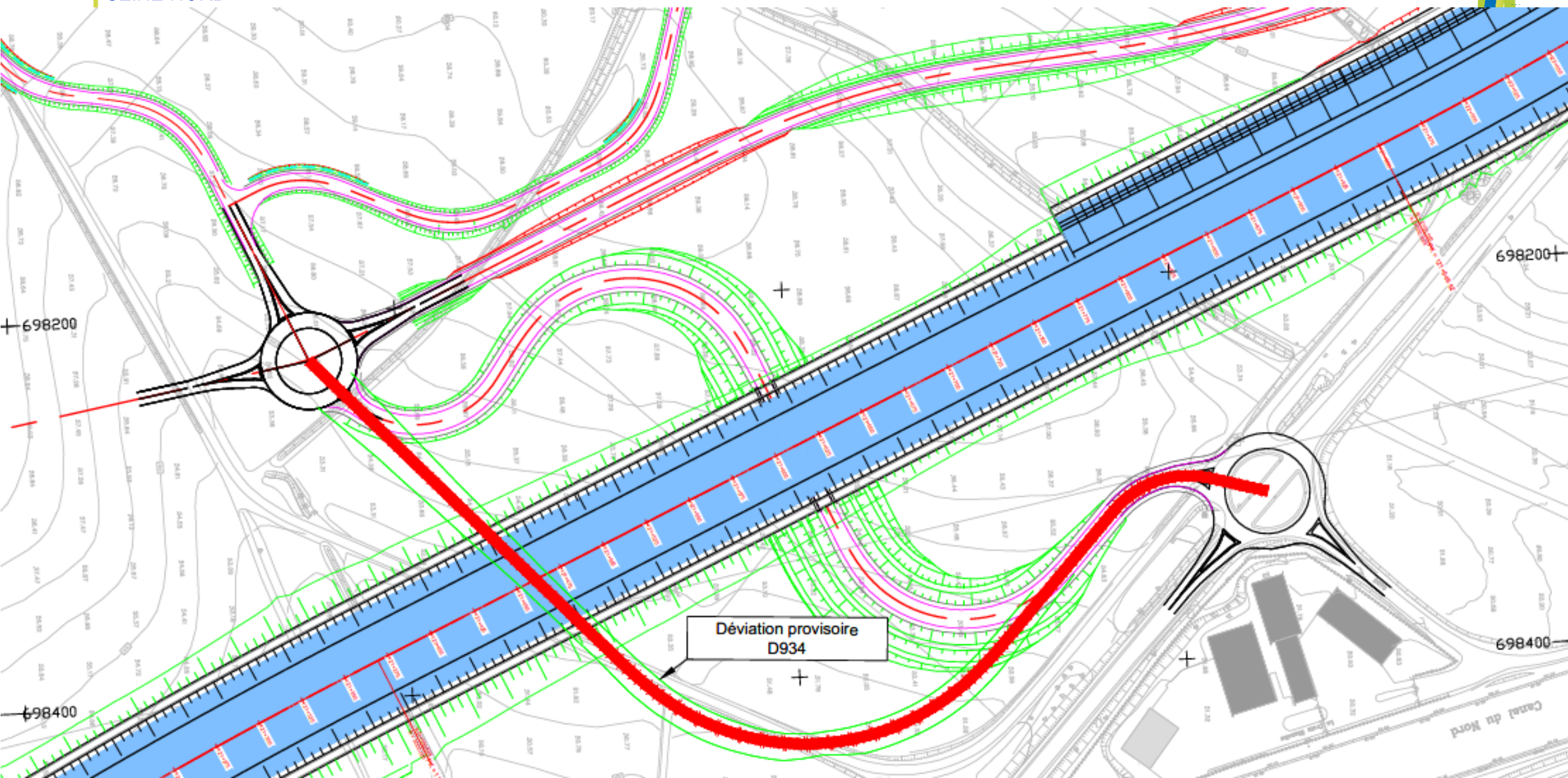
# LA PERSPECTIVE DES TRAVAUX : PREMIER APERÇU DES MESURES

- **LES DÉVIATIONS PROVISOIRES OU COUPURES / LA CIRCULATION DE CHANTIER**

- + La réalisation des rétablissements induit des perturbations plus ou moins importantes
- + Dans la majorité des cas, la circulation est maintenue (en place ou via une déviation provisoire)
- + Des coupures sur des périodes courtes pour permettre les raccordements aux extrémités
- + La circulation sur ou sous les ouvrages définitifs est recherchée
- + Le calendrier du chantier rend nécessaire le franchissement de certaines routes actuelles

Voie interceptée	Maintien de la circulation pendant les travaux	Coupure de la circulation pendant les travaux	Type de franchissement par les engins de terrassements
VC Vauchelles	Voie actuelle	Gestion temporaire des circulations pour la réalisation du rétablissement	(sans objet)
VC Porquéricourt	Voie actuelle	Gestion temporaire des circulations pour la réalisation du rétablissement	(sans objet)
VC Calendes	Voie actuelle	Déviations ponctuelles par Porquéricourt	(sans objet)
RD611, RD91 et rue de la Vignette	NON	Vers le sud : Déviation par D578 vers Noyon et contournement ouest Vers le nord : VC Béhancourt vers D934/Amiens	(sans objet)
VC Béhancourt	Déviations provisoires localisées		A niveau

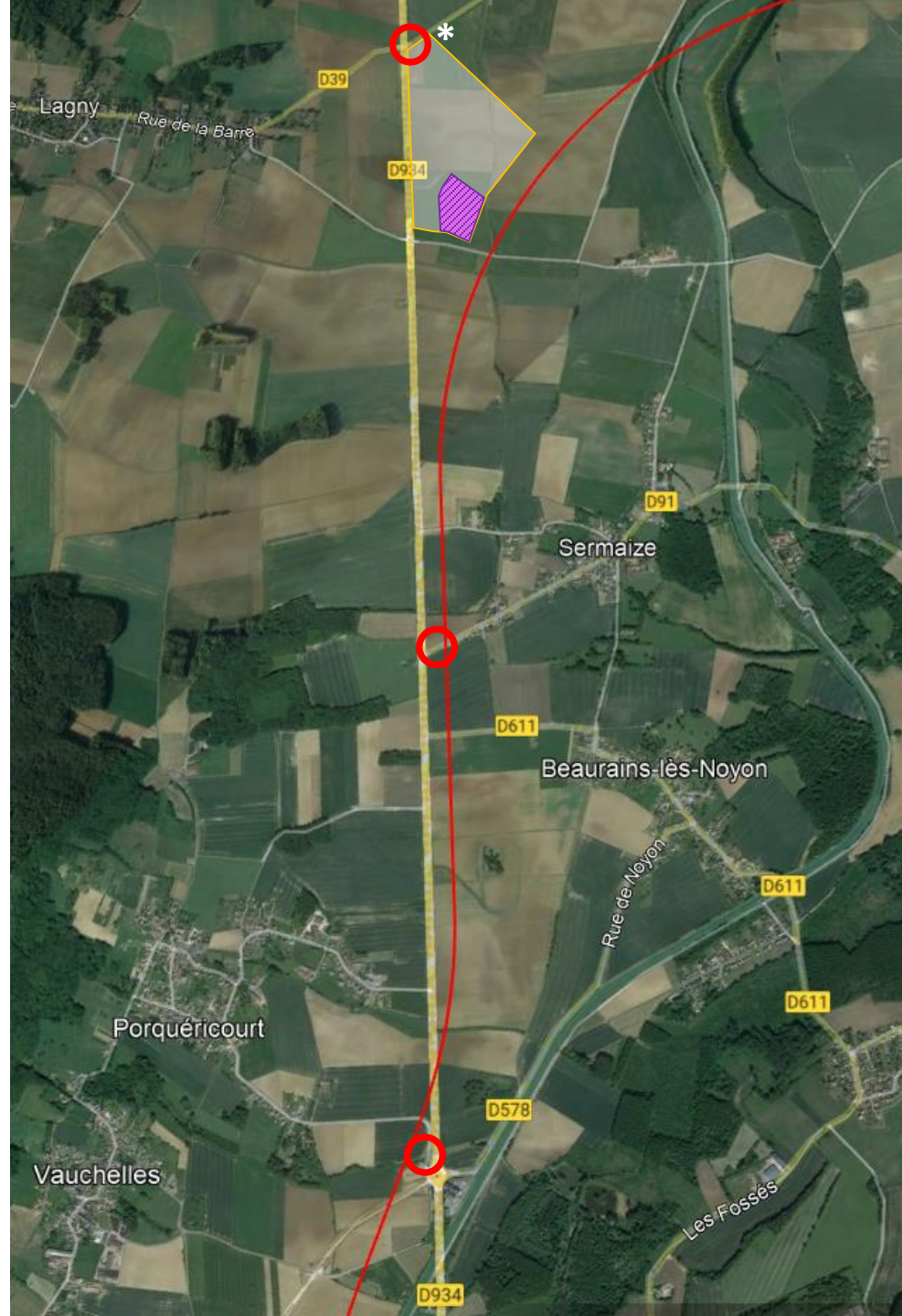
# DÉVIATION PROVISOIRE RD934





- Accès de chantier
- ▲ Quais travaux
- Installation de chantier

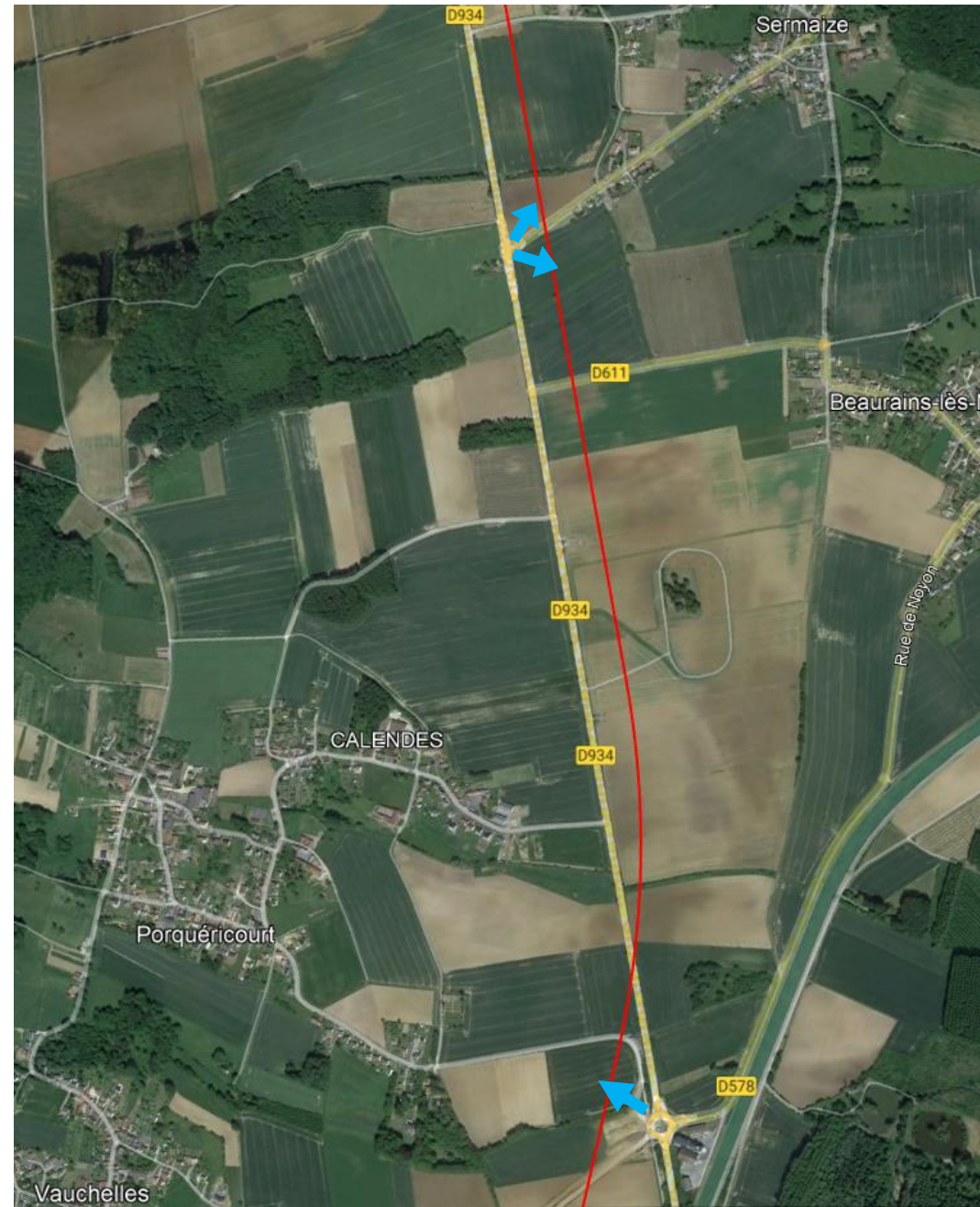
*\* L'accès de chantier au niveau du carrefour de la RD 39 et de la RD 934 est conditionné par l'aménagement de ce dernier par le CD 60 (en lien aussi avec le port intérieur) avant le début des travaux du CSNE.*



## PLAN GÉNÉRAL



- **ACCÈS AU  
CHANTIER À  
PARTIR :**
- + **VC 1  
(Porquéricourt)**
- + **RD 91**



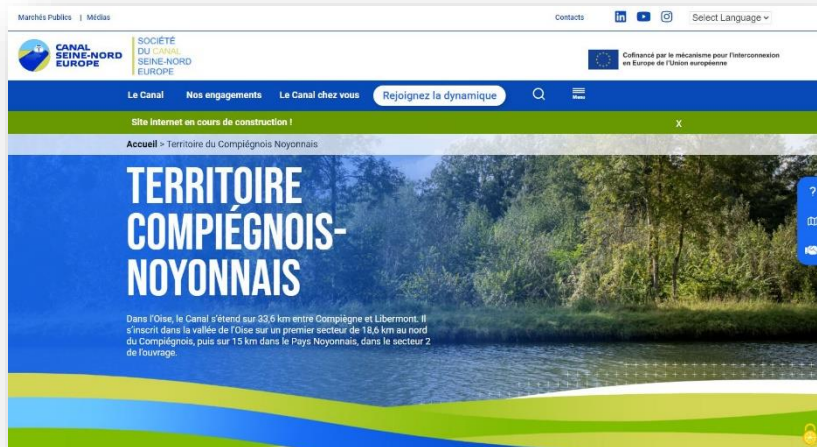


# LA PERSPECTIVE DES TRAVAUX : PREMIER APERÇU DES MESURES

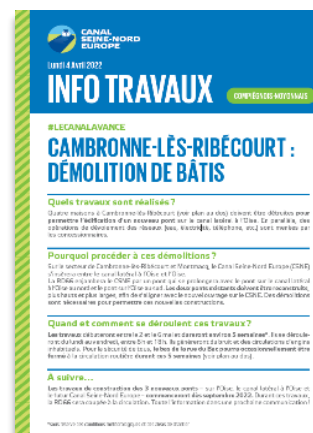
- **MESURES POUR INSÉRER AU MIEUX LES TRAVAUX DANS LA VIE QUOTIDIENNE DU TERRITOIRE**
  - + Identification des nuisances potentielles et des mesures dès la conception : retranscription au sein du dossier d'enquête préalable à l'autorisation environnementale et mesures imposées dans l'arrêté d'autorisation environnementale
  - + Traduction dans le contrat des entreprises travaux : Plan de Respect de l'Environnement (PRE) / Dossier bruit de chantier
  - + Des horaires de travaux conformes à la prescription de l'arrêté d'autorisation environnementale
- **UN SUIVI TOUT AU LONG DU CHANTIER**
  - + Contrôle par la SCSNE du respect des engagements environnementaux
  - + Contrôle par le Maître d'œuvre, par l'entreprise travaux
  - + Reporting aux services de l'Etat et contrôle

# L'INFORMATION AU CENTRE DES DISPOSITIFS D'ACCOMPAGNEMENT DU CHANTIER

- [HTTPS://CANAL-SEINE-NORD-EUROPE.FR](https://canal-seine-nord-europe.fr)



- UN CONTACT POUR TOUS ET POUR TOUT  
+ [compiegnois.noyonnais@scsne.fr](mailto:compiegnois.noyonnais@scsne.fr)
- UN SITE INTERNET
- DES PLAQUETTES DÉDIÉES À NOTRE TERRITOIRE, UNE LETTRE D'INFORMATION TERRITORIALE, DES FLASH INFO ET DES OUTILS QUI CONTINUENT DE SE DÉVELOPPER POUR ACCOMPAGNER LES CHANTIERS
- ET SURTOUT DES RELATIONS ÉTROITES AVEC LES COMMUNES







# LA DÉMARCHE GRAND CHANTIER

- **ANTICIPER POUR FAIRE DE CE PROJET UNE OPPORTUNITÉ POUR LE TERRITOIRE**
  - + Mobiliser les entreprises et les actifs pour répondre aux besoins du chantier
  - + Optimiser les retombées économiques et sociales pour le territoire

## Dispositifs



**CANAL  
EMPLOI**



**CANAL  
FORMATION**



**CANAL  
SOLIDAIRE**



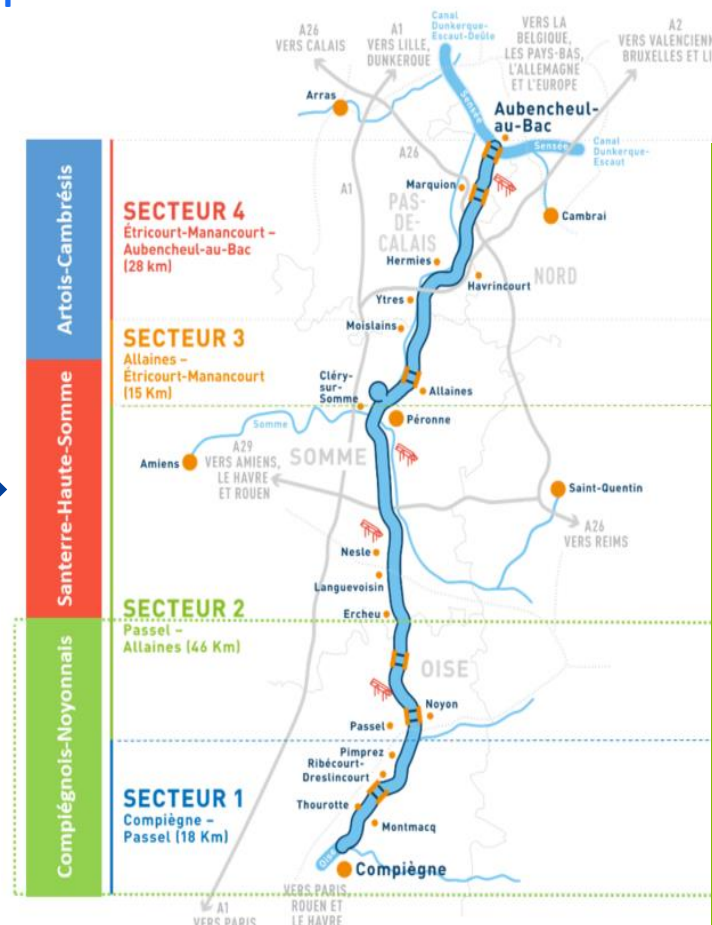
**CANAL  
ENTREPRISES**



**CANAL  
ACCUEIL**

## Un dispositif Régional

Copiloté par la Région  
Hauts-de-France et  
Préfecture de Région



## Une déclinaison territoriale

Copilotée l'Etat (Sous-préfets) et  
la Région Hauts-de-France

## 3 contrats territoriaux de développement

- Volet 1 :  
Aménagement bord à canal
- Volet 2 :  
Développement économique, emploi,  
formation, insertion
- Volet 3 :  
Organisation du chantier
- Volet 4 :  
Devenir des canaux existants



# LE CANAL SEINE-NORD EUROPE, UNE CHANCE POUR L'EMPLOI

- + Déjà ~500 personnes mobilisées**
- + Plus de 75 000 heures d'insertion déjà réalisées, plus de 100 bénéficiaires de la clause d'insertion dans les marchés**
- + Pendant le chantier...**
  - **6 000 emplois au plus fort du chantier avec un besoin de recrutements estimé à ~3 000**
    - + ~1 000 conducteurs d'engins, de camions**
    - + ~500 coffreurs, ferrailleurs, soudeurs,**
    - + ~300 ouvriers VRD, constructeurs de routes,**
    - + Mécaniciens, grutiers, avitailleurs, ouvriers espaces vert, topographes...**
    - + ~300 personnels d'encadrement**
  - **Une incidence sur de nombreux secteurs : hébergement, restauration, transport...**



**KIT DES COMPÉTENCES  
ATTENDUES**



CANAL  
EMPLOI







# LE CANAL SEINE-NORD EUROPE, UNE CHANCE POUR L'EMPLOI

- [HTTPS://CANAL-SEINE-NORD-EUROPE.FR](https://canal-seine-nord-europe.fr)

## DES OPPORTUNITÉS POUR TOUS !



> Je suis chef  
d'entreprise



> Je suis demandeur  
d'emploi



> Je suis lycéen,  
étudiant ou en  
reconversion  
professionnelle

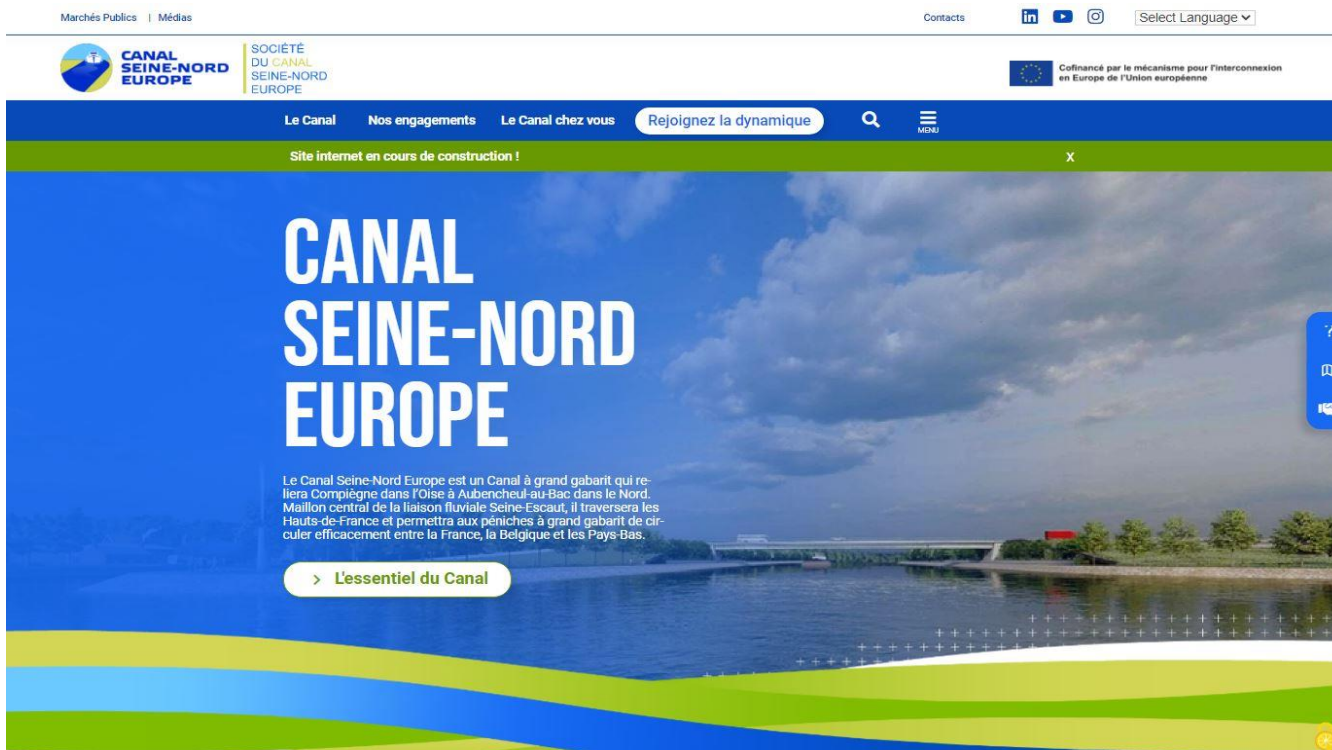


> Je suis en parcours  
d'insertion



> Je suis professionnel  
de l'accueil

## LA DÉMARCHE GRAND CHANTIER



# ET PAR-DESSUS TOUT, LA SÉCURITÉ

## SOYEZ ATTENTIF À PROXIMITÉ DES CHANTIERS

À pied, à vélo ou en voiture, soyez vigilant lorsque vous êtes à proximité des chantiers !



- Respectez la **signalisation** des chantiers.
- **Ralentissez** à l'approche de la zone de chantier.
- Faites attention aux **entrées et sorties de camions**.
- Utilisez **les voies et chemins réservés** à votre mode de déplacement (piéton, vélo ou voiture).
- **Adaptez votre vitesse** aux conditions de circulation : présence d'engins, modifications de signalisation, sols glissants, projections...

**LA SÉCURITÉ** est l'affaire  
de tous, et de tous les instants



Une remarque sur nos chantiers,  
Une question sur le projet ?  
Contactez-nous : [compiegnois.noyonnais@scsne.fr](mailto:compiegnois.noyonnais@scsne.fr)

**LA SÉCURITÉ** est l'affaire  
de tous et de tous les instants



## UN CHANTIER EST UNE ZONE DANGEREUSE RESPECTEZ L'INTERDICTION D'Y PÉNÉTRER

Les chantiers du Canal Seine-Nord Europe  
ne sont pas des terrains de jeu !



- **Circulation de camions et d'engins** de chantier avec peu de visibilité pour les conducteurs
- Présence de **machines et de matériels dangereux**
- **Chutes** possibles (trous, objets au sol...)
- **Autres dangers** possibles (chocs électriques, noyade, chutes d'objets, ensevelissement, explosion, produits dangereux...)

**LA SÉCURITÉ** est l'affaire  
de tous, et de tous les instants



Une remarque sur nos chantiers,  
Une question sur le projet ?  
Contactez-nous : [compiegnois.noyonnais@scsne.fr](mailto:compiegnois.noyonnais@scsne.fr)



# LES ÉTAPES JUSQU'AU DÉMARRAGE DU CHANTIER ET LES PRINCIPES DE DÉROULEMENT DU CHANTIER

## TEMPS D'ÉCHANGE





# CANAL SEINE-NORD EUROPE

#LeCanalAvecMoi

SOCIÉTÉ  
DU CANAL  
SEINE-NORD  
EUROPE

## Partenaires financiers



Cofinancé par le mécanisme pour l'interconnexion  
en Europe de l'Union européenne



www.  
canal-seine-  
nord-europe.fr