



**CANAL
SEINE-NORD
EUROPE**

Une nouvelle ligne de vie pour notre territoire

SOCIÉTÉ
DU CANAL
SEINE-NORD
EUROPE



© VNF / Didier Gauduchateau

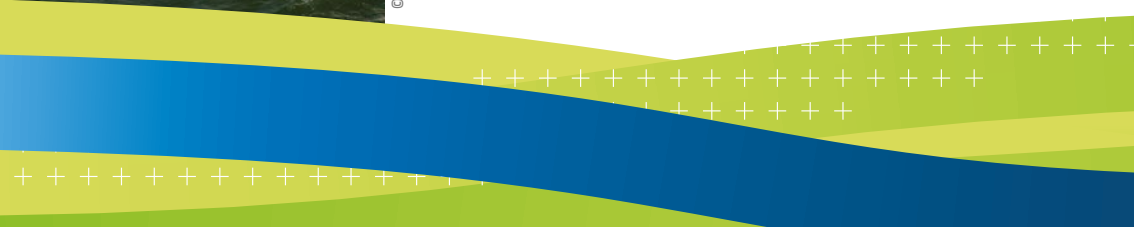
Notre territoire, les Hauts-de-France, se prépare à vivre une grande transformation. Une nouvelle voie navigable, le Canal Seine-Nord Europe, se dessine et porte avec elle de grandes promesses.

Pour l'avenir de notre région, son dynamisme économique, son attractivité, sa qualité environnementale.

Pour votre vie sur le territoire, vos opportunités d'emploi aujourd'hui et demain, votre qualité de vie.

Le Canal Seine-Nord Europe c'est une voie navigable, et bien plus encore. C'est un point de départ pour voir plus haut et plus loin, au cœur de l'Europe. C'est un projet de territoire fait pour vous, et avec vous.

On vous y emmène ?



107 km de Canal pour connecter les Hauts-de-France à l'Europe

Le Canal Seine-Nord Europe reliera Compiègne, dans l'Oise, à Aubencheul-au-Bac, dans le Nord. Il permettra aux péniches à grand gabarit de transporter des marchandises entre la France, la Belgique et les Pays-Bas. C'est le **maillon central du plus grand réseau européen de transport fluvial, appelé Seine-Escaut**, qui va irriguer la Normandie, l'Île-de-France, les Hauts-de-France et la Belgique.



Le Canal Seine-Nord Europe,
un projet de Seine-Escaut,
premier réseau européen de transport fluvial

**seine
escaut**



Cofinancé par
l'Union européenne

 RÉPUBLIQUE
FRANÇAISE
Liberté
Égalité
Fraternité

 vnf
Voies
navigables
de France

SOCIÉTÉ
DU CANAL
SEINE-NORD
EUROPE

 De Vlaamse
Waterweg

 Wallonie
mobilité
SPW

LE CANAL SEINE-NORD EUROPE, CE SONT DE NOUVELLES PERSPECTIVES...

...pour l'emploi dans
les Hauts-de-France,
avec des entreprises locales plus
compétitives

Pour l'approvisionnement comme la distribution de leurs produits, nos entreprises agricoles, industrielles et logistiques bénéficieront de coûts de transport réduits en empruntant le Canal. Elles auront un accès direct au cœur de l'Europe et aux grands ports de la Manche et de la Mer du Nord, et donc à de nouveaux marchés en France, en Europe et dans le monde.

Avec le Canal Seine-Nord Europe, les entreprises seront ainsi plus fortes. Elles pourront se développer et créer de nombreux emplois dans les Hauts-de-France et dans les territoires desservis par le réseau Seine-Escaut.



Un grand bateau permet de transporter
en une fois l'équivalent de
**220
CAMIONS**



© SCSNE / AC Bahier



© E-Valley - Parc écologique d'E-Valley à Cambrai

...pour l'attractivité
de notre territoire, avec
plus d'activités et d'emplois

Des parcs d'activités seront créés au bord du Canal dans les ports intérieurs de Marquion-Cambrai, Péronne, Nesle et Noyon. De nouvelles activités industrielles, agricoles et logistiques s'y installeront. Les services portuaires et multimodaux rayonneront sur un large territoire de part et d'autre du Canal, au bénéfice des entreprises.

Avec le Canal Seine-Nord Europe, tout notre territoire sera ainsi plus dynamique, et attirera de nouvelles entreprises. Il est un atout pour relocaliser l'activité sur nos territoires.



Les filières de produits de masse
(céréales, matériaux de construction,
produits de la chimie...) seront les
PREMIÈRES BÉNÉFICIAIRES
des atouts du transport fluvial

...pour la préservation
de l'environnement,
avec moins de trafic routier

Le transport fluvial est le mode le plus écologique. Son développement, associé à une multimodalité avec le transport ferré ou routier, permettra le report modal. Les routes de France seront allégées d'un million de camions chaque année. À la clé, plus de sécurité, moins d'embouteillages et moins de pollution.

Avec le Canal Seine-Nord Europe, la qualité de l'air sera ainsi améliorée et la transition écologique renforcée.



**3 À 5 FOIS MOINS
D'ÉMISSION DE CO₂**
(en fonction des dimensions
des bateaux)



© VNE / Alexandra Lebon



@ Canalieu - Lavigne Chéron architecte - Vue sur la vallée de la Somme depuis le Pont Canal de la Somme

...pour la qualité de
votre cadre de vie,
avec des aménagements
naturels et paysagers

Tout au long du Canal, vous pourrez profiter de pistes cyclables, de promenades piétonnes, d'espaces naturels et paysagers. Le tourisme se développera avec des activités de croisière et de plaisance individuelle, mais aussi de découverte des milieux naturels environnants, telles les vallées de l'Oise, de la Somme et de la Sensée.

Avec le Canal Seine-Nord Europe, un nouveau paysage se dessinera ainsi autour de l'eau et offrira un cadre de vie agréable aux habitants des Hauts-de-France.



**PLUS DE 1200 HECTARES
D'ESPACES NATURELS**
créés ou restaurés

Un Canal engagé pour l'environnement

Projet écologique par nature, le Canal Seine-Nord Europe est conçu dans le respect d'une réglementation stricte et dans le cadre d'une démarche environnementale ambitieuse qui se décline à chaque étape : conception, réalisation et exploitation du Canal.

En plus de contribuer à la transition écologique et énergétique, il s'engage pour la préservation de la ressource en eau, pour le maintien, et même à terme, l'amplification de la biodiversité du territoire et pour la protection des paysages des Hauts-de-France. Le Canal Seine-Nord Europe a vocation à être un « Canal vivant », lieu d'accueil et de vie de multiples espèces animales et végétales.



@SCSNE / SD - Réhabilitation d'une zone humide à Morincourt dans l'Oise

Un Canal engagé à vos côtés

La belle aventure Canal Seine-Nord Europe est lancée et elle se vivra avec vous ! La Société du Canal Seine-Nord Europe et ses partenaires sont mobilisés pour associer les habitants des Hauts-de-France à la réalisation de cette infrastructure majeure.

En travaillant sur le chantier, à travers les quelque 3 000 emplois créés et les formations professionnelles pour y accéder, **ou en participant aux rendez-vous d'information et de dialogue mis en place, montez à bord de ce projet d'avenir pour notre territoire !**



@SCSNE / A.-C. Barbier

#LeCanalAvecMoi

Les acteurs du territoire aux commandes

Maître d'ouvrage du projet, la Société du Canal Seine-Nord Europe est pilotée par la Région Hauts-de-France, les Départements du Nord, de l'Oise, du Pas-de-Calais et de la Somme, en partenariat avec l'État et avec le soutien de l'Europe. Elle conçoit et met œuvre le projet au plus près des besoins de notre territoire et de ses habitants, notamment grâce à la démarche Grand Chantier. Une fois le Canal réalisé, sa gestion sera confiée à Voies Navigables de France.

C'est pour quand ?

Le Canal sera mis en service à l'horizon 2032. Les premiers travaux ont démarré en 2021 entre Compiègne et Passel, dans l'Oise et se déploient désormais progressivement entre Passel et Aubencheul-au-Bac.

Qui finance le Canal ?

L'investissement nécessaire à la réalisation du Canal Seine-Nord Europe s'élève à 7,3 milliards d'euros courants*.

Ce budget se répartit entre l'Europe (50%), et, à part égale, entre l'Etat français et les collectivités territoriales.

Il sera bouclé par un emprunt, remboursé par les recettes d'une taxe nationale à assiette locale incitant au report modal.

* coût d'objectif réévalué début 2026



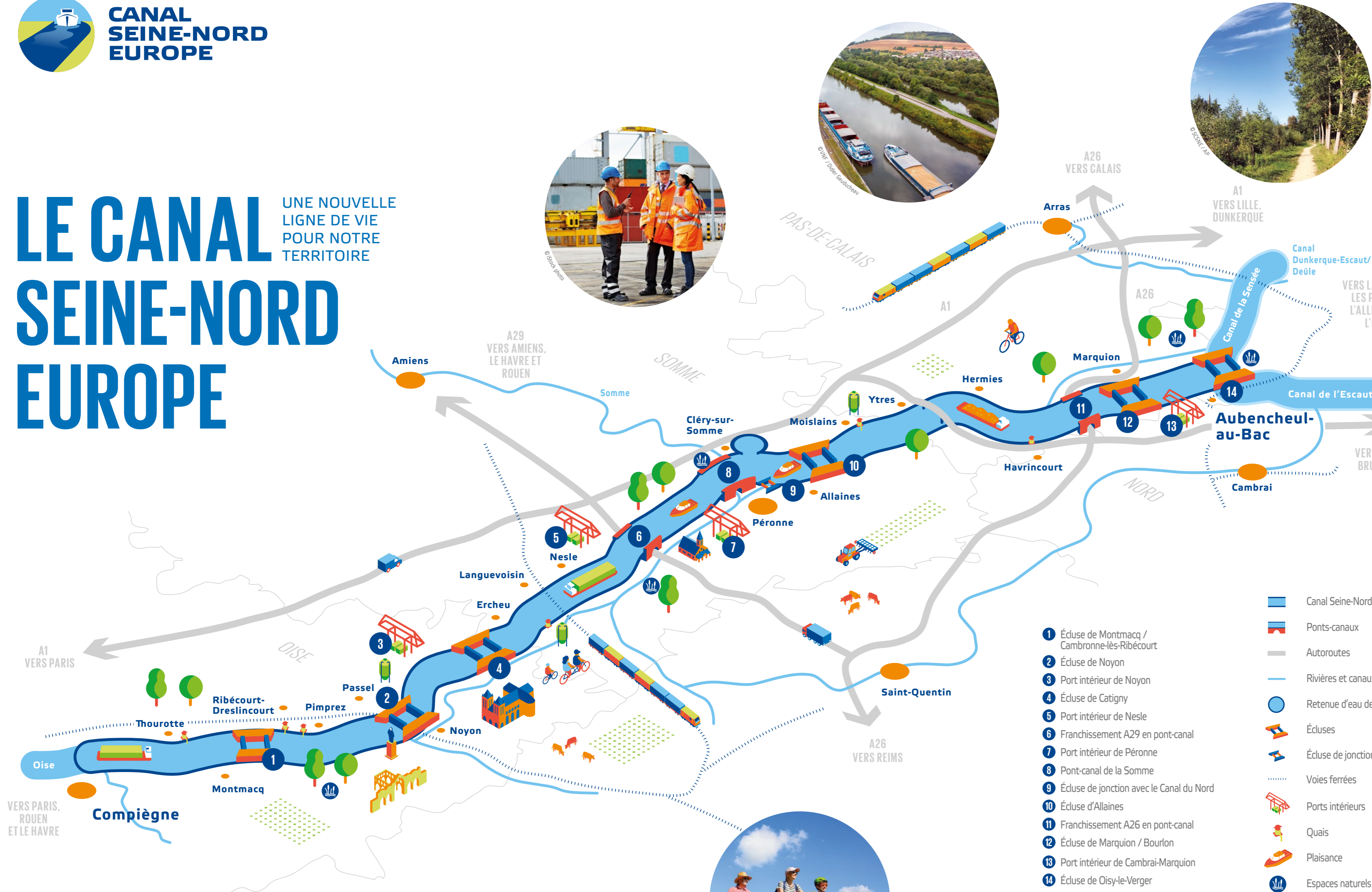
@SSNE / O. et J.-C. Hecquet - Chantier de l'écluse de Montmacq - Cambromme-les-Ribécourt

#LeCanalAvecMoi

LE CANAL SEINE-NORD EUROPE

UNE NOUVELLE LIGNE DE VIE POUR NOTRE TERRITOIRE

EUROPE



- 1 Écluse de Montmacq / Cambronne-lès-Ribécourt
- 2 Écluse de Noyon
- 3 Port intérieur de Noyon
- 4 Écluse de Catigny
- 5 Port intérieur de Nesle
- 6 Franchissement A29 en pont-canal
- 7 Port intérieur de Péronne
- 8 Pont-canal de la Somme
- 9 Écluse de jonction avec le Canal du Nord
- 10 Écluse d'Allaines
- 11 Franchissement A26 en pont-canal
- 12 Écluse de Marquion / Bourlon
- 13 Port intérieur de Cambrai-Marquion
- 14 Écluse de Oisy-le-Verger

- Canal Seine-Nord Europe
- Ponts-canaux
- Autoroutes
- Rivières et canaux
- Retenue d'eau de Louette
- Écluses
- Écluse de jonction
- Voies ferrées
- Ports intérieurs
- Quais
- Plaisance
- Espaces naturels

Partenaires financiers

Cofinancé par l'Union européenne

Région Hauts-de-France

Région Île-de-France

RÉPUBLIQUE FRANÇAISE

AFIT France

Nord

Oise

Pas-de-Calais

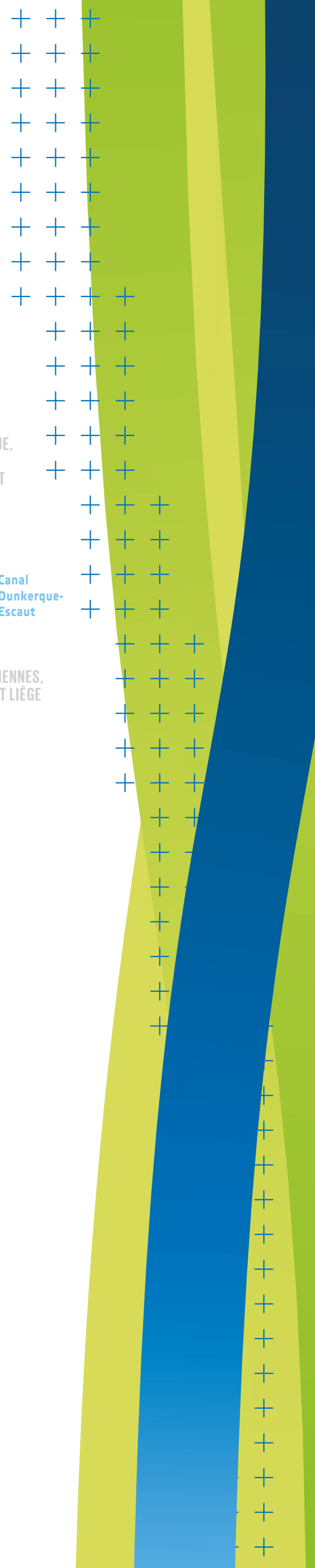
somme

SOCIÉTÉ DU CANAL SEINE-NORD EUROPE

Rejoignez la dynamique Canal Seine-Nord Europe :

#LeCanalAvecMoi

www.canal-seine-nord-europe.fr



LE CANAL EN CHIFFRES



107 KM DE CANAL

de Compiègne à Aubencheul-au-Bac



64 COMMUNES

des Hauts-de-France traversées



62 FRANCHISSEMENTS

routiers et ferroviaires



3 PONTS-CANAUX

dont un ouvrage de 1 330 m franchissant la Somme



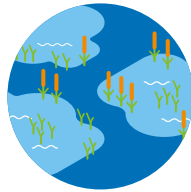
10 QUAIS

pour le transbordement des marchandises



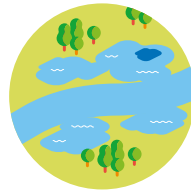
7 ÉCLUSES

dont une écluse de jonction avec le canal du Nord



PLUS DE 1200 HECTARES

de plantations et d'aménagements environnementaux



25 KM

de berges lagunées

#LeCanalAvecMoi

Partenaires financiers



Cofinancé par l'Union européenne



SOCIÉTÉ
DU CANAL
SEINE-NORD
EUROPE



www.canal-seine-nord-europe.fr