

MARCHÉS SECTEUR 2 (PASSEL - ALLAINES)

TRAVAUX PRINCIPAUX PRIORITAIRES (4 LOTS)

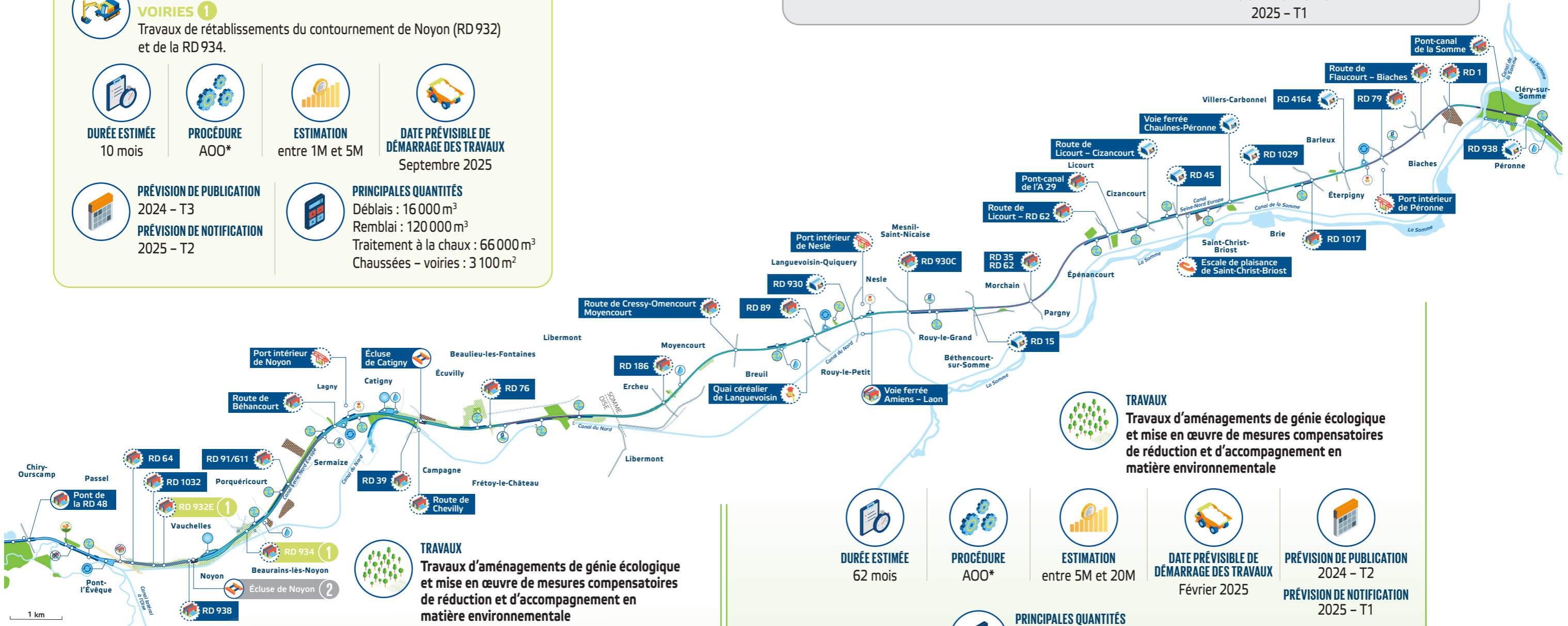
Informations prévisionnelles, sous réserve de publication
2/4

TRAVAUX
FOUILLE DE L'ÉCLUSE DE NOYON 2
Travaux de fouille permettant d'anticiper les travaux de terrassements généraux hors d'eau de l'écluse de Noyon.

DURÉE ESTIMÉE 12 mois	PROCÉDURE AOO*	ESTIMATION entre 1M et 5M	DATE PRÉVISIBLE DE DÉMARRAGE DES TRAVAUX Mars 2025	PRÉVISION DE PUBLICATION 2024 - T2	PRINCIPALES QUANTITÉS Déblais : 650 000 m ³
				PRÉVISION DE NOTIFICATION 2025 - T1	

TRAVAUX
VOIRIES 1
Travaux de rétablissements du contournement de Noyon (RD 932) et de la RD 934.

DURÉE ESTIMÉE 10 mois	PROCÉDURE AOO*	ESTIMATION entre 1M et 5M	DATE PRÉVISIBLE DE DÉMARRAGE DES TRAVAUX Septembre 2025
PRÉVISION DE PUBLICATION 2024 - T3	PRÉVISION DE NOTIFICATION 2025 - T2	PRINCIPALES QUANTITÉS Déblais : 16 000 m ³ Remblai : 120 000 m ³ Traitement à la chaux : 66 000 m ³ Chaussées - voiries : 3 100 m ²	



TRAVAUX
Travaux d'aménagements de génie écologique et mise en œuvre de mesures compensatoires de réduction et d'accompagnement en matière environnementale

DURÉE ESTIMÉE 62 mois	PROCÉDURE AOO*	ESTIMATION entre 5M et 20M	DATE PRÉVISIBLE DE DÉMARRAGE DES TRAVAUX Février 2025	PRÉVISION DE PUBLICATION 2024 - T2	PRÉVISION DE NOTIFICATION 2025 - T1
PRINCIPALES QUANTITÉS Enherbement : 260 000 m ² Fourniture de plants, arbustes et boisements : 192 000 u Fourniture mise en œuvre de substrat alluvionnaire : 52 000 m ³					

AGE SECTION 2.1 (SUD) - Passel > Moyencourt

TRAVAUX
Travaux d'aménagements de génie écologique et mise en œuvre de mesures compensatoires de réduction et d'accompagnement en matière environnementale

DURÉE ESTIMÉE 62 mois	PROCÉDURE AOO*	ESTIMATION entre 5M et 20M	DATE PRÉVISIBLE DE DÉMARRAGE DES TRAVAUX Février 2025	PRÉVISION DE PUBLICATION 2024 - T2	PRÉVISION DE NOTIFICATION 2025 - T1
PRINCIPALES QUANTITÉS Enherbement : 130 000 m ² Fourniture de plants, arbustes et boisements : 95 000 u Fourniture mise en œuvre de substrat alluvionnaire : 20 000 m ³					

AGE SECTION 2.2 (NORD) - Breuil > Biaches

* Appel d'Offre Ouvert