



**CANAL  
SEINE-NORD  
EUROPE**

# QUAI TRAVAUX D'AUBENCHEUL-AU-BAC

RÉUNION D'INFORMATION – OISY LE VERGER

17 DÉCEMBRE 2024

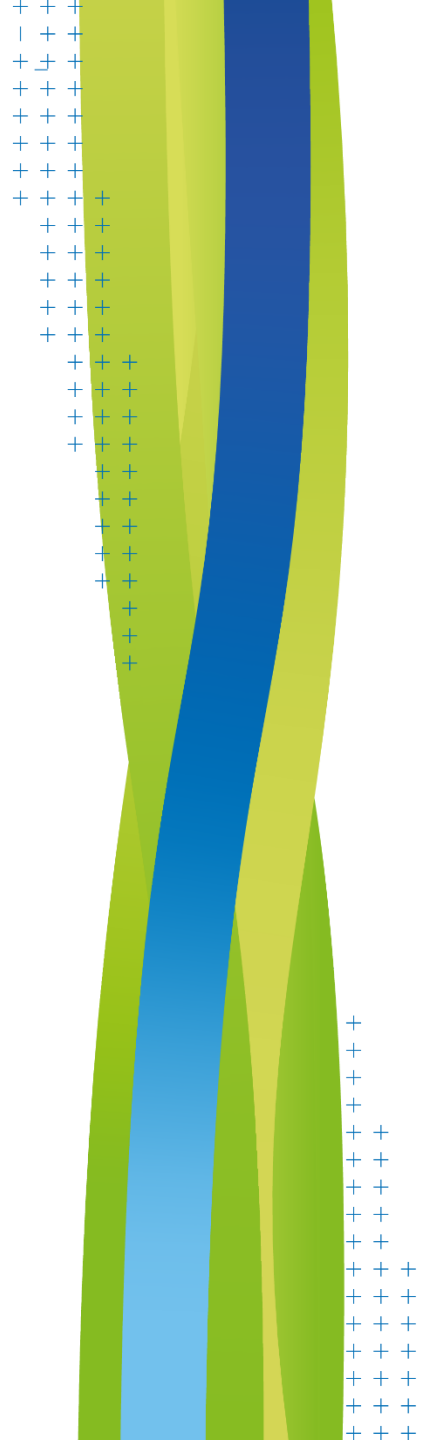
SOCIÉTÉ  
DU CANAL  
SEINE-NORD  
EUROPE



Cofinancé par  
l'Union européenne

PARTIE 1

# LE CANAL SEINE-NORD EUROPE : UN PROJET EUROPÉEN AU CŒUR DES HAUTS-DE-FRANCE

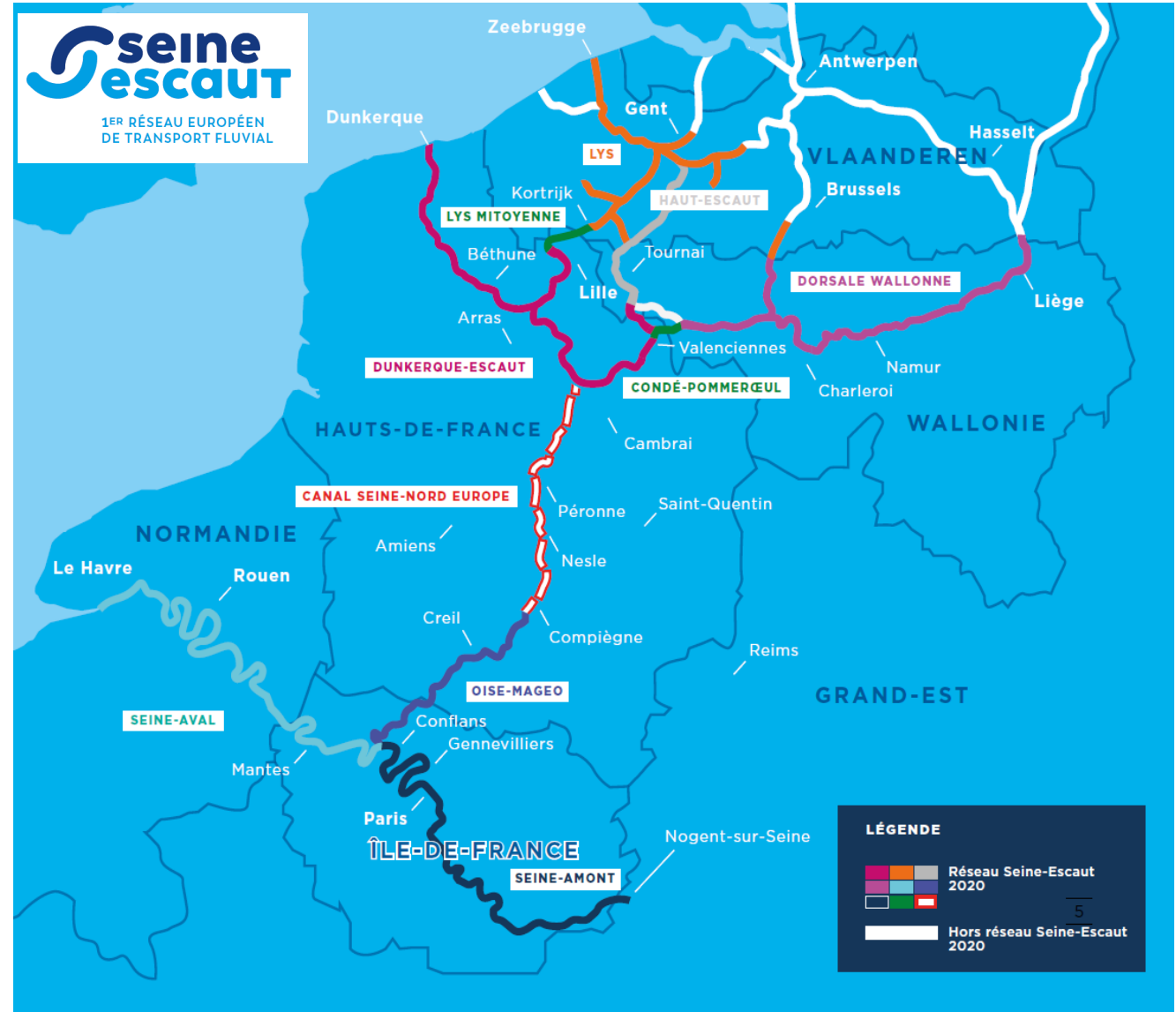


# LA LIAISON SEINE-ESCAUT : CONSTITUER UN GRAND CORRIDOR ÉCONOMIQUE ET ÉCOLOGIQUE

- + Seine-Escaut : un réseau de 1100 km de voies navigables au gabarit européen composé de différentes sections aménagées progressivement



- + Un programme de 10Mds€ d'investissement sur la Seine, l'Oise, le CSNE, le Nord-Pas de Calais, en Wallonie et en Flandre



# UN PROJET EUROPÉEN DONT LE MAILLON CENTRAL S'INSCRIT DANS LES HAUTS-DE-FRANCE

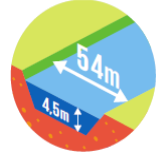
DÉCISION D'EXÉCUTION DE LA COMMISSION

du 10.7.2024

relative au projet transfrontalier Seine-Escaut sur les corridors de réseau central «Mer du Nord — Méditerranée» et «Atlantique» et abrogeant la décision d'exécution (UE) 2019/1118 de la Commission



**107 KM DE CANAL**  
de Compiègne  
à Aubencheul-au-Bac



**54 MÈTRES**  
de largeur et profond de  
**4,5 MÈTRES**



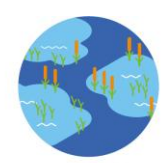
**62 PONTS**  
routiers et ferroviaires



**3 PONTS-CANAUX**  
dont un ouvrage de 1 330 m  
franchissant la Somme



**7 ÉCLUSES**  
dont une écluse de jonction  
au canal du Nord



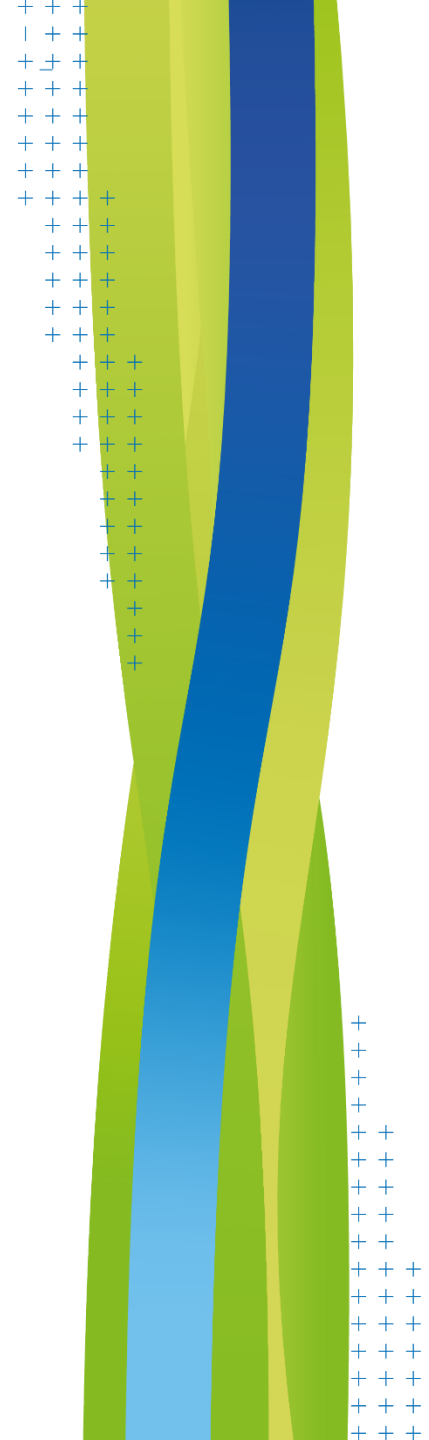
**PLUS DE 1 200 HECTARES**  
de plantations et aménagements  
environnementaux

UN RÉSEAU RÉALISÉ PAR 4 PARTENAIRES



PARTIE 2

# LES TRAVAUX EN COURS DANS L'OISE



# AVANCEMENT DES TRAVAUX DANS L'OISE

## 165 HA D'AMÉNAGEMENTS ÉCOLOGIQUES RÉALISÉS



# AVANCEMENT DES TRAVAUX DANS L'OISE – SECTEUR 1 RESCINDEMENT DE L'OISE

## • MISE EN CONNEXION DE L'OISE AVEC SON NOUVEAU LIT RÉALISÉ



### Étape 1 : le creusement

Le nouveau lit est creusé à l'Est de l'actuelle Oise. L'eau de la nappe phréatique affleure rapidement. Des enrochements et un géotextile sont mis en place pour stabiliser les berges nouvellement creusées.



### Étape 2 : raccordement

Des connexions sont ouvertes entre les deux lits. La rivière emprunte progressivement son nouveau lit.



### Étape 3 : avant la mise en service

Les anciens bras sont coupés par des barrages. La faune aquatique est pêchée puis libérée dans le nouveau lit.



### Étape 4 : remblaiement

Les déblais issus du creusement sont utilisés pour remblayer l'ancien lit dans l'attente de l'aménagement du Canal. Ils sont également utilisés pour réaliser les rampes des ponts en cours de construction ; 3 ponts de la RD 66 entre Montmaçq et Cambronne-lès-Ribécourt et pont de la RD 40 bis à Pimprez.



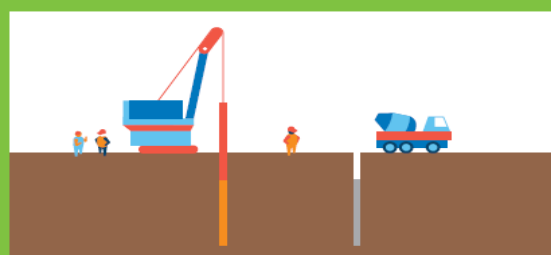
# AVANCEMENT DES TRAVAUX DANS L'OISE – SECTEUR 1 LA CONSTRUCTION DE QUATRE PONTS



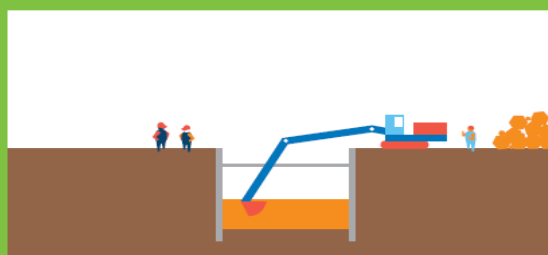
# AVANCEMENT DES TRAVAUX DANS L'OISE – SECTEUR 1 LA CONSTRUCTION DE QUATRE PONTS



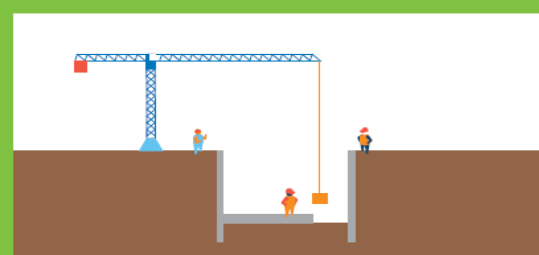
# CONSTRUCTION DE L'ÉCLUSE DE MONTMACQ-CAMBRONNE ENGAGÉE



1. LES PAROIS MOULÉES



2. LE TERRASSEMENT



3. LE GÉNIE CIVIL

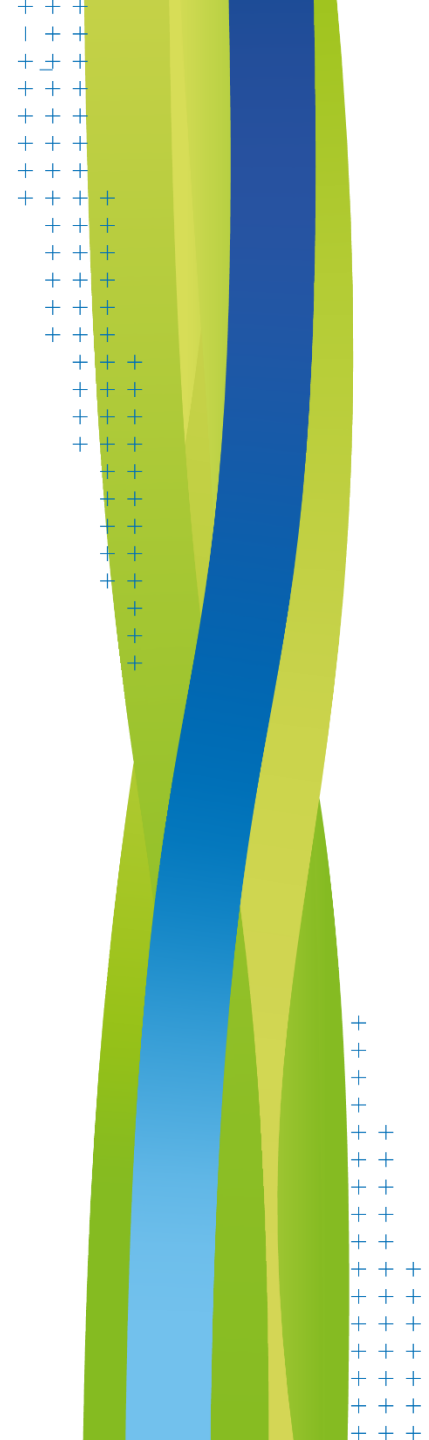


4. LES ÉQUIPEMENTS



PARTIE 3

# LE CANAL SEINE-NORD DANS L'ARTOIS ET LE CAMBRÉSIS





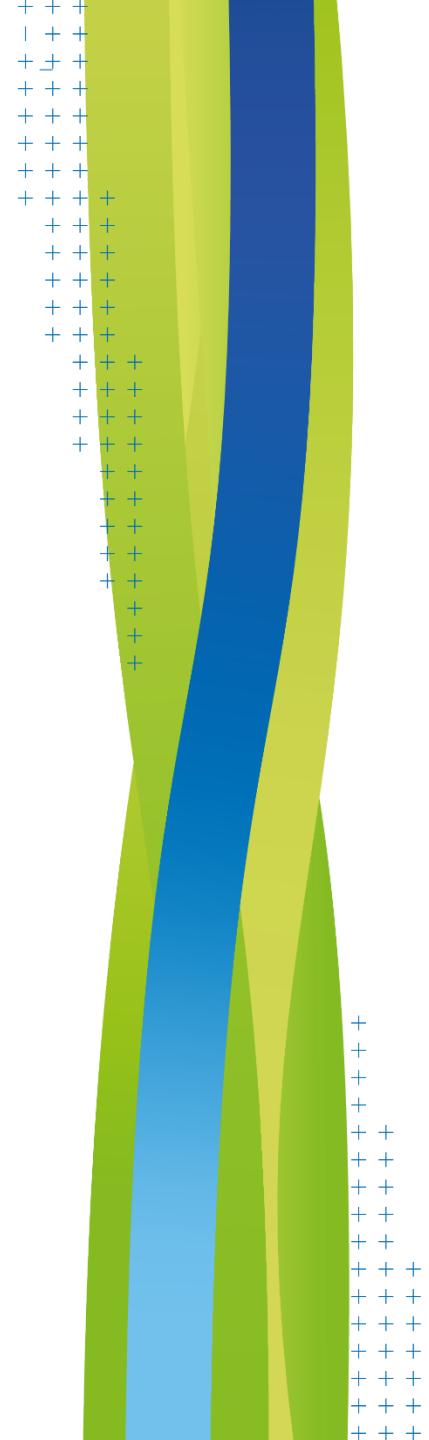
# LES OPÉRATIONS D'ORES ET DÉJÀ EN COURS SUR LE TERRAIN

- **POURSUITE DES OPÉRATIONS D'ARCHÉOLOGIE PRÉVENTIVES**
- **POURSUITE DES OPÉRATIONS LIÉES À LA PYROTECHNIE**
- **POSE DES BORNES GÉODÉSIQUES**
- **TRAVAUX DE DÉPLACEMENTS DES RÉSEAUX PAR LES CONCESSIONNAIRES (RTE, LUMEN, GRT-GAZ...)**
- **TRAVAUX DE DÉVIATION DE L'A2 DEPUIS LA MI-SEPTEMBRE**
- **TRAVAUX DE DÉBOISEMENT**
- **TRAVAUX D'AMÉNAGEMENTS ENVIRONNEMENTAUX**



PARTIE 4

# LE QUAI TRAVAUX D'AUBENCHEUL-AU-BAC

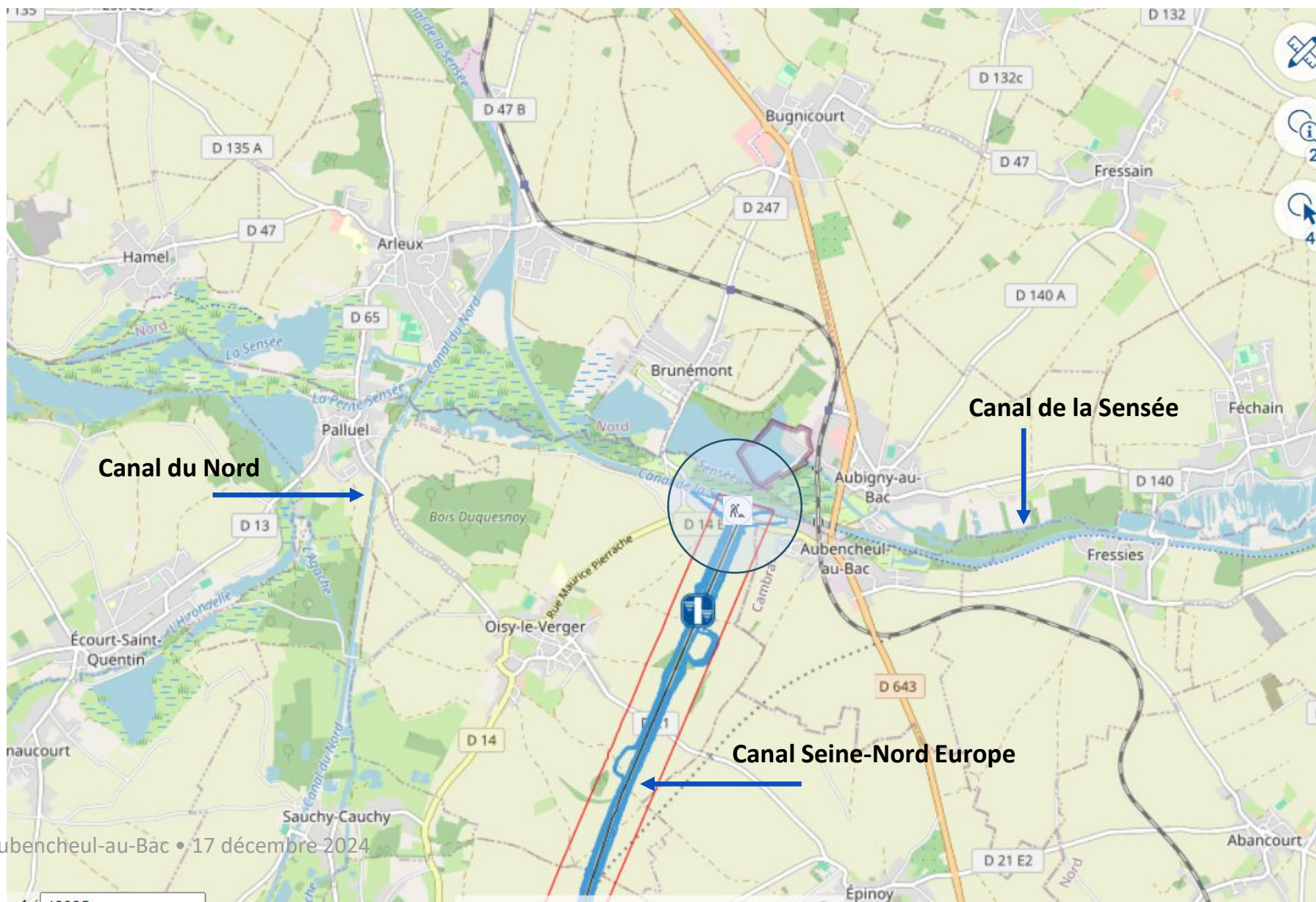


# UN QUAI TRAVAUX, POURQUOI ?

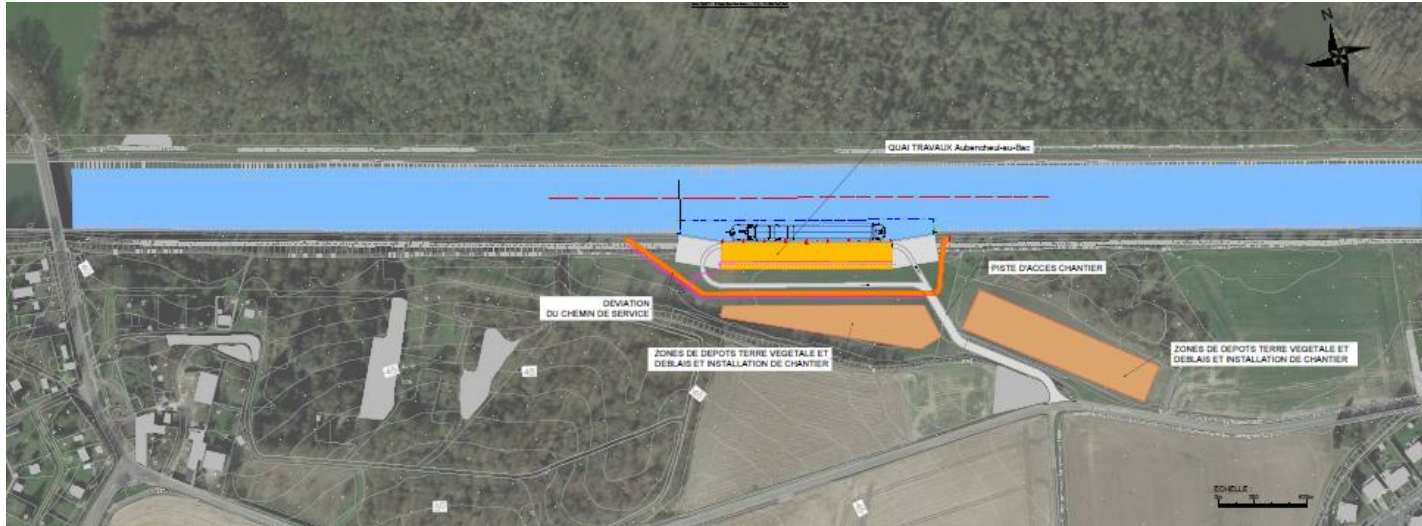
- RÉDUIRE LE VOLUME DE CAMIONS AMENÉS À CIRCULER SUR LE RÉSEAU ROUTIER EXISTANT
- PERMETTRE LA MISE EN ŒUVRE DE TRANSPORTS DÉCARBONÉS PAR LA VOIE FLUVIALE ET FAVORISER LE REPORT MODAL
- RÉDUIRE LE BILAN CARBONE DU CHANTIER
- DES PREUVES D'ORES ET DÉJÀ DANS L'OISE :
  - + 30 000 tonnes d'enrochement transportés
  - + 1 000 tonnes de dalles béton préfabriquées transportés pour la réalisation des tabliers de pont routier



# QUAI TRAVAUX DE AUBENCHEUL-AU-BAC : PLAN DE SITUATION

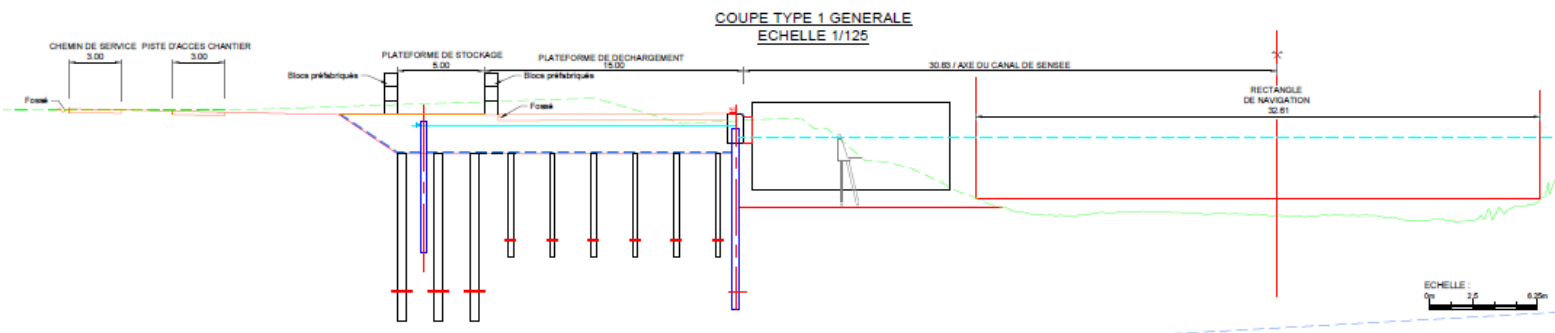


# PRINCIPALES CARACTÉRISTIQUES DU QUAI À CONSTRUIRE



- QUAI DE 121 ML À CONSTRUIRE SUR LA SENSÉE

- QUAI CONNECTÉ À LA PISTE DE CHANTIER DESSERVANT L'ÉCLUSE DE OISY LE VERGER



- QUAI PROVISOIRE QUI SERA DÉCONSTRUIT À LA MISE EN SERVICE DU CANAL SEINE-NORD EUROPE

# LES ACTEURS MOBILISÉS POUR CE CHANTIER

Etablissement Public Local : pilote l'opération



## MAÎTRE D'OUVRAGE :

**SOCIÉTÉ DU CANAL  
SEINE-NORD EUROPE**

23 place d'Armes - CS 90402  
60204 Compiègne Cedex



## MAÎTRE D'ŒUVRE / GROUPEMENT :

**ONE**

14 Rue du Fonds Pernant, Bâtiment 1  
60200 Compiègne



## COORDONNATEUR SÉCURITÉ :

**BUREAU VERITAS CONSTRUCTION**

Agence de Lille  
299 rue du Général De Gaulle  
59700 Marcq-en-Baroeul



## ENTREPRISES / GROUPEMENT :

**SPIE BATIGNOLLES NORD (MANDATAIRE)**

825 Rue Marcel Doret  
Village d'entreprises Doret 1, Cellule B9  
62100 Calais

spie batignolles

/ nord

**SPIE BATIGNOLLES FONDATIONS**

30 Avenue du Général Gallieni  
92000 Nanterre

spie batignolles

/ fondations

**SPIE BATIGNOLLES VALERIAN**

Rue Jacquart  
Agence d'Arras  
62217 Tilloy-lès-Moffaines

spie batignolles

/ valérien

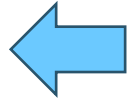
Veille à la sécurité sur le chantier



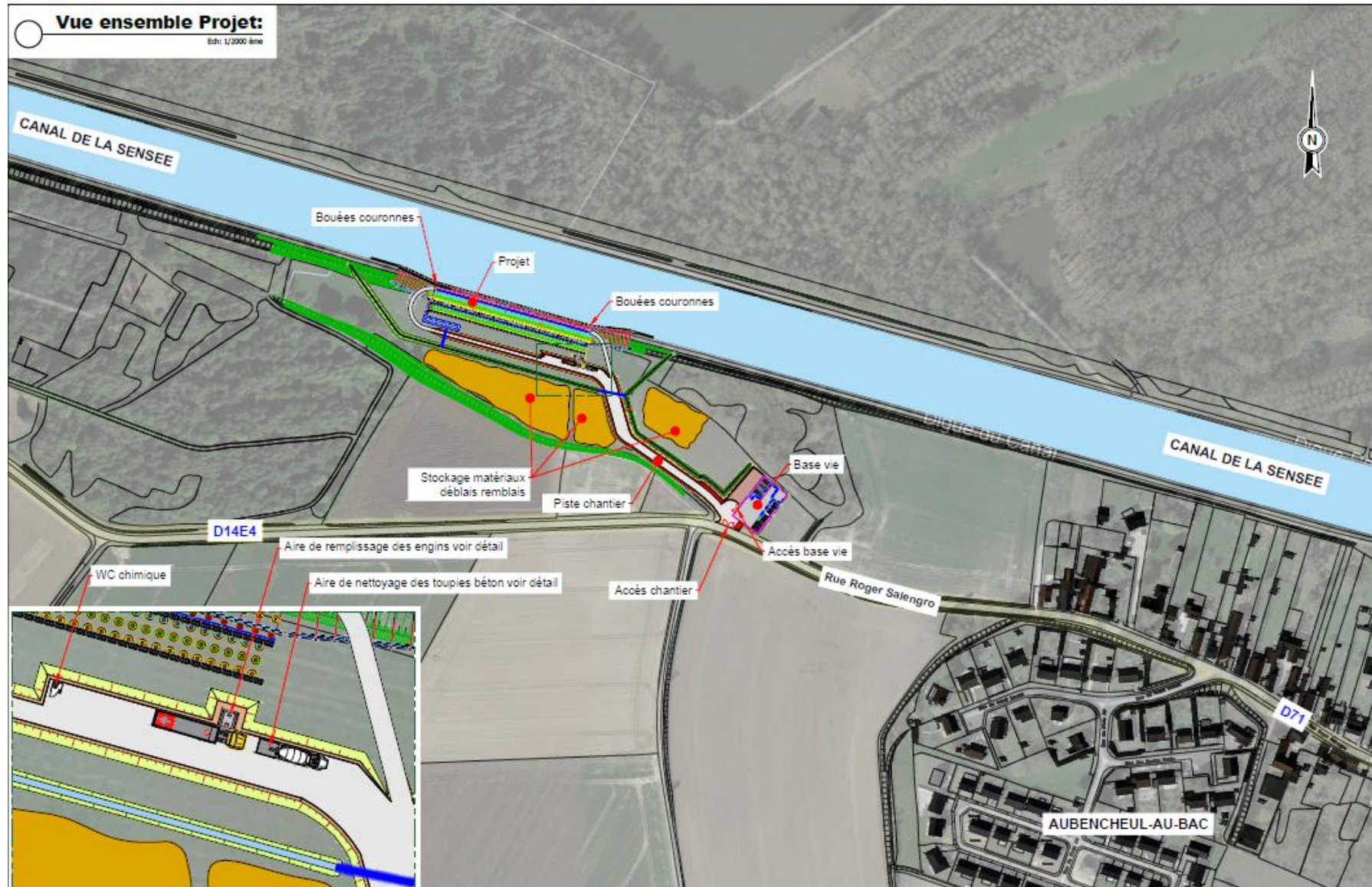
Entreprises chargées de réaliser les travaux



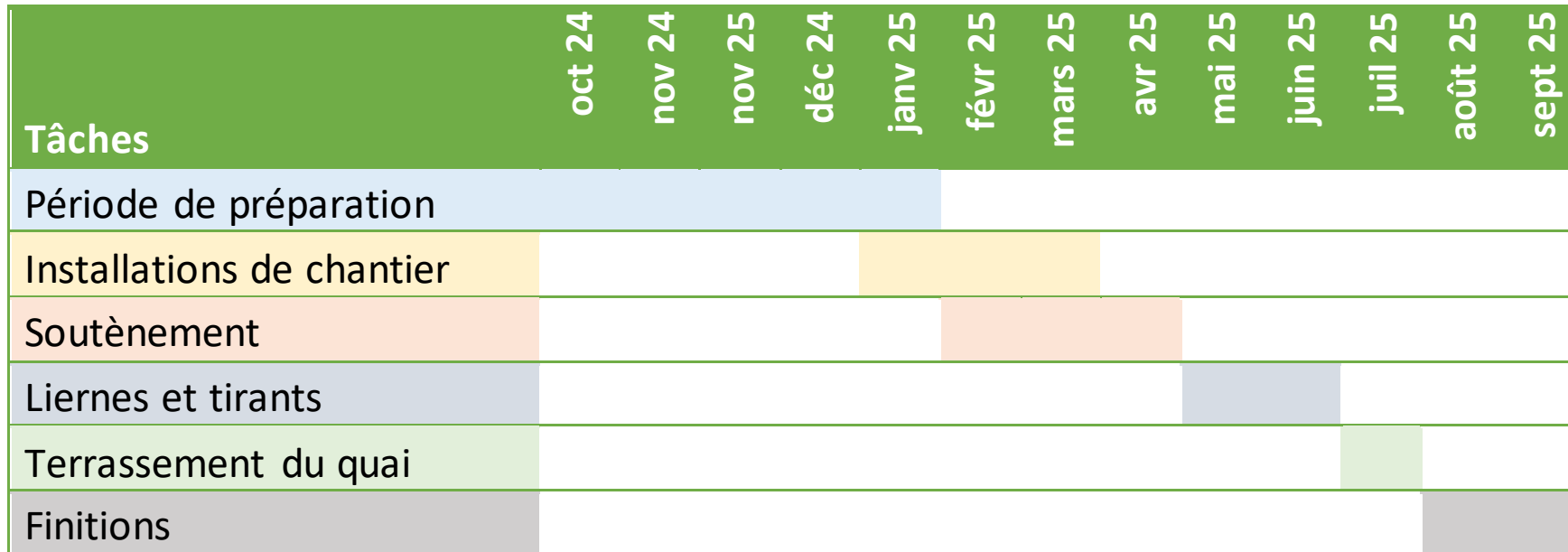
A réalisé les études de  
conception et veille à leur  
bonne exécution sur le  
chantier



# LES INSTALLATIONS DE CHANTIER



# LE PLANNING (PRÉVISIONNEL) DE L'OPÉRATION



# LES INCIDENCES DU CHANTIER

- TRAVAUX ENCADRÉS PAR LES DISPOSITIONS DE L'ARRÊTÉ D'AUTORISATION ENVIRONNEMENTALE OBTENU LE 09/08/2024
- HORAIRES DE TRAVAIL : EN SEMAINE, DU LUNDI AU VENDREDI – 08H00/12H00 & 13H00/17H00
- UNE DIZAINE DE COLLABORATEURS PRÉSENTS SUR SITE EN MOYENNE
- FLUX ROUTIERS / APPROVISIONNEMENTS DU CHANTIER :
  - + Via la RD643 principalement, puis traversée d'Aubencheul-au-Bac par la rue Roger Salengro (RD14E-71)
  - + Fréquence des camions en fonction des apports et des séquences du chantier : de 5 à 10 camions par jour en moyenne / Pic à 40 camions par jour pour la phase de remblai du quai

# EN SAVOIR PLUS SUR LA MISE EN PLACE DES PALPLANCHES

- **UNE PALPLANCHE ?**

- + profilés en acier utilisés pour le blindage de fouilles sur chantier, par exemple, ou la création / renforcement d'une digue.

- **LES MODALITÉS DE MISE EN PLACE**

- + au nombre de 3 que sont : le battage, le vibrofonçage ou la presse hydraulique

- **POUR LE CHANTIER D'AUBENCHEUL**

- + Méthode retenue : vibrofonçage

- + Intervention en journée durant 3 semaines à 1 mois

- + Information préalable avant le début de cette séquence

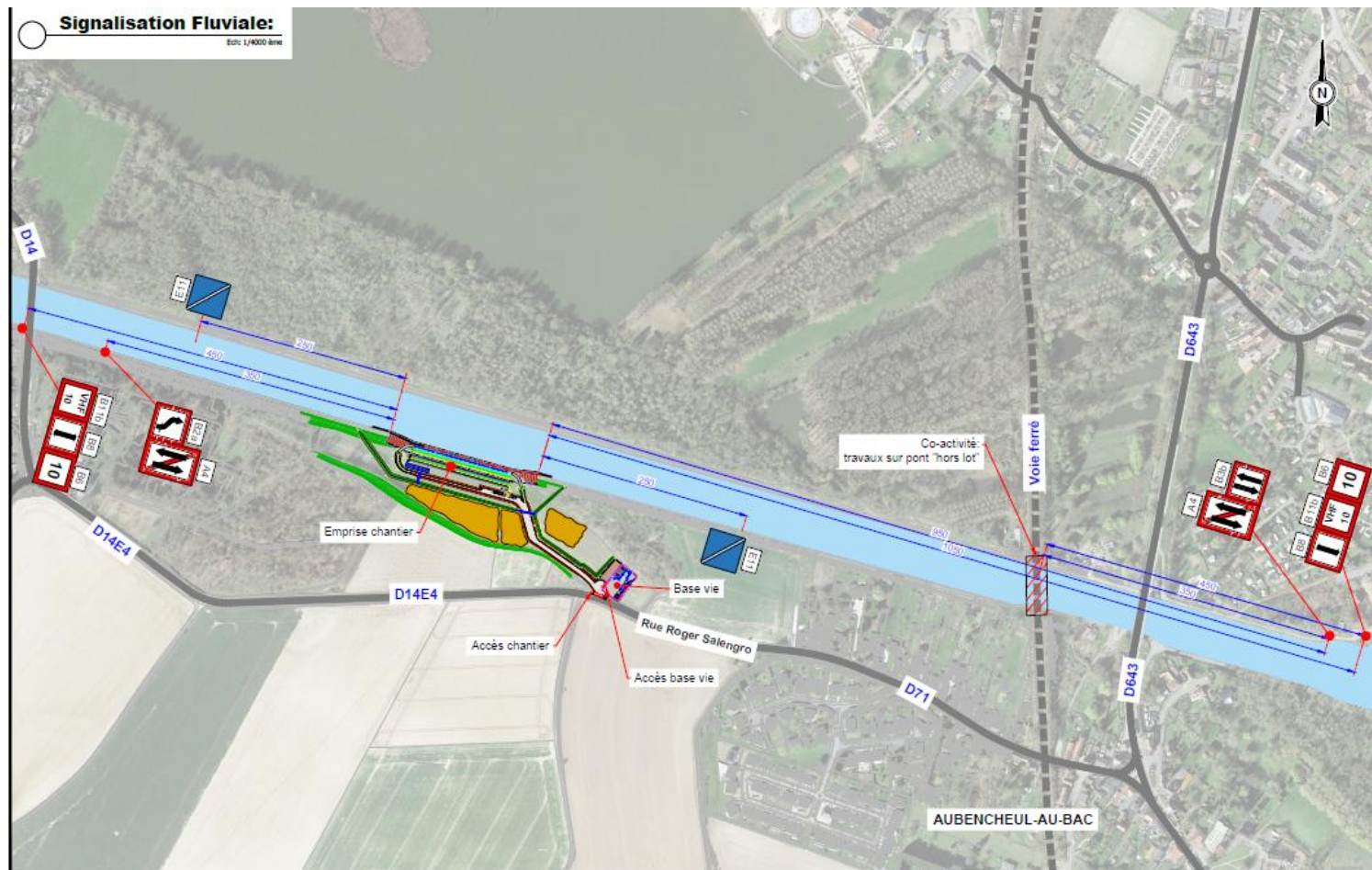


© Lipsium / Prévention BTP



# LES INCIDENCES DU CHANTIER

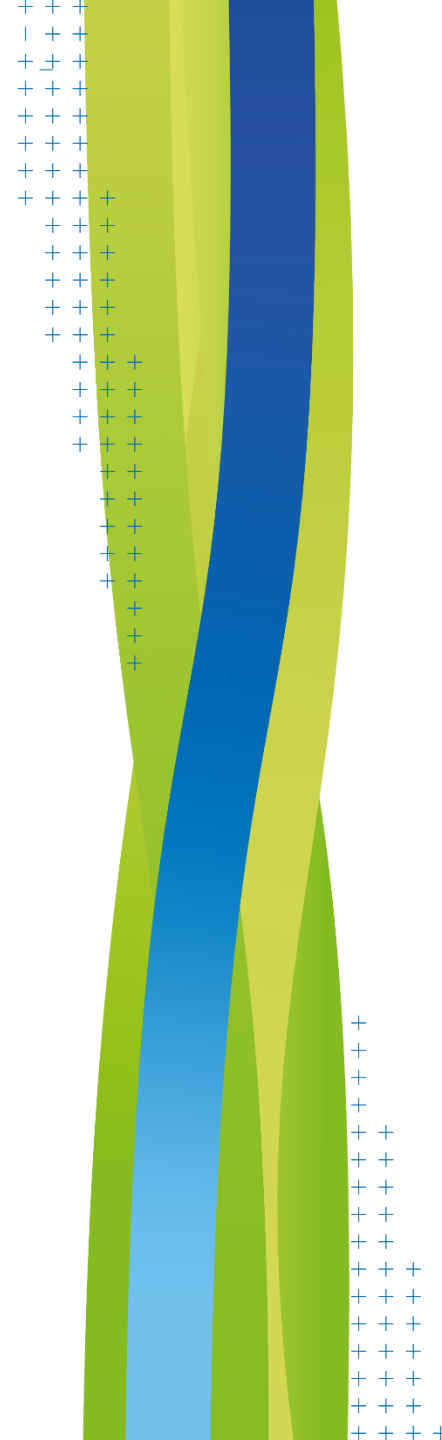
## • SIGNALISATION FLUVIALE



- MISE EN PLACE D'UN ALTERNAT
- MISE EN PLACE D'UNE RÉDUCTION TEMPORAIRE DE VITESSE

PARTIE 5

# LA COMMUNICATION DU PROJET



# S'INFORMER / NOUS CONTACTER

- SITE INTERNET DE LA SCsNE :

[HTTPS://WWW.CANAL-SEINE-NORD-EUROPE.FR/](https://www.canal-seine-nord-europe.fr/)

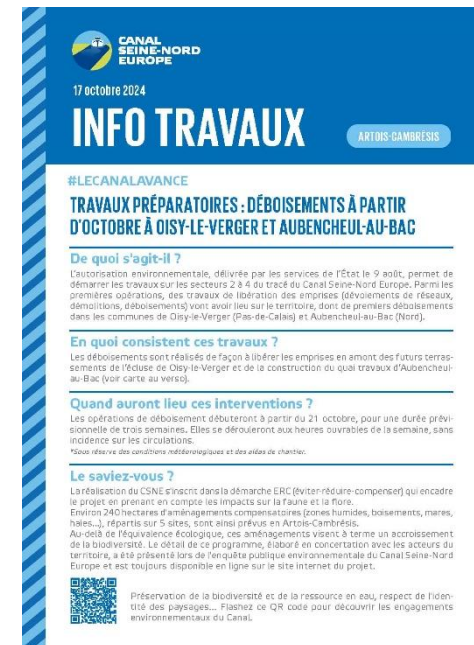
- LETTRE D'ACTUALITÉ TERRITORIALE

- FLYER INFO TRAVAUX

- POUR NOUS JOINDRE :

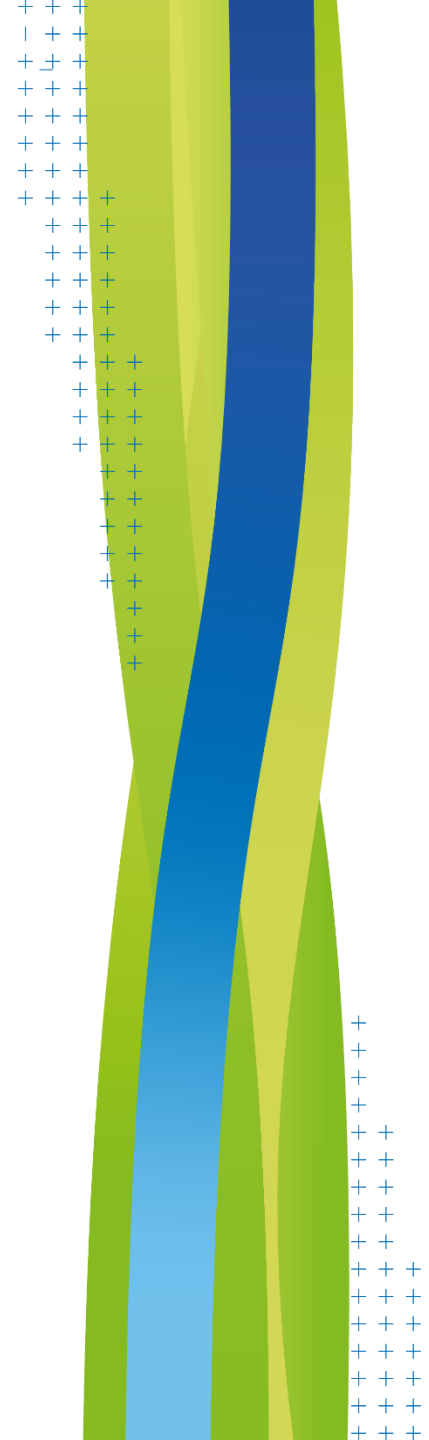
+ [artois.cambresis@scsne.fr](mailto:artois.cambresis@scsne.fr)

+ 03 44 40 74 96



PARTIE 6

# QUESTIONS/RÉPONSES





# CANAL SEINE-NORD EUROPE

#LeCanalAvecMoi

SOCIÉTÉ  
DU CANAL  
SEINE-NORD  
EUROPE

## Partenaires financiers



Cofinancé par  
l'Union européenne



www.  
canal-seine-  
nord-europe.fr