

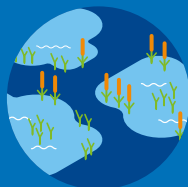
N°9 - DÉCEMBRE 2025

## MON CANAL

La lettre d'actualités

EN CE MOMENT DANS  
L'ARTOIS – CAMBRÉSIS

**PLUS DE  
140 PARTICIPANTS**  
aux randonnées du Canal 2025



**14,8 HECTARES**  
de compensation  
environnementale déjà réalisés



**5 APPELS D'OFFRES**  
de travaux lancés en consultation  
sur votre territoire

DES CHANTIERS,  
UNE RÉALITÉ

L'année a été marquée par une montée en puissance des chantiers. Parfois discrets et d'ampleur variable, ils ont contribué à préfigurer les travaux principaux prévus principalement à partir de 2027, une fois les marchés attribués aux entreprises. Cinq appels d'offres ont ainsi été lancés en 2025, portant tant sur la réalisation des écluses (comme celle de Marquion-Bourlon), que sur les aménagements écologiques ou encore les marchés pour la construction des ouvrages routiers et la réalisation du Canal proprement dite. Ces marchés seront attribués fin 2026, début 2027.

Chaque jour, le Canal continue de s'ancrer dans la réalité de l'Artois-Cambrésis. Au regard des enjeux et perspectives associés, le Conseil d'Architecture, d'Urbanisme et de l'Environnement du Pas-de-Calais anticipe son arrivée et mène une démarche innovante auprès des communes du département que je vous invite à découvrir au travers de l'article en page 2. Autant d'éléments qui viendront favoriser l'intégration du Canal et en faire la nouvelle ligne de vie de la région.

2026 sera marquée par un nouveau chantier d'ampleur : la construction de l'écluse de Oisy-le-Verger, 2<sup>ème</sup> plus haute écluse du tracé, qui sera visitable par le public demain. Une information et une communication de proximité seront déployées sur le terrain dans le courant du 1<sup>er</sup> semestre, afin de répondre à vos questions et interrogations.

D'ici-là, je vous souhaite d'excellentes fêtes de fin d'année.



**Jean-Yves Dareaud,**  
Directeur du territoire  
Artois-Cambrésis

Restons connectés

artois.cambresis@scsne.fr

www.canal-seine-nord-europe.fr



La Société du Canal Seine-Nord Europe (SCSNE) est le maître d'ouvrage du projet. Établissement Public Local, elle est pilotée par la Région des Hauts-de-France, les Départements du Nord, de l'Oise, du Pas-de-Calais et de la Somme, en partenariat avec l'État et l'Union européenne.

**SOCIÉTÉ  
DU CANAL  
SEINE-NORD  
EUROPE**

# LE CAUE DU PAS-DE-CALAIS ACCOMPAGNE LES COMMUNES

Le CAUE\* du Pas-de-Calais, en partenariat avec le Département du Pas-de-Calais et les Communautés de Communes Osartis-Marquion et Sud-Artois, propose aux Communes concernées par l'arrivée du Canal Seine-Nord Europe un accompagnement personnalisé et gratuit. Zoom sur la démarche.

Avec le Canal,  
préparons l'avenir  
de nos villages !

Cette démarche consiste à identifier, avec élus et habitants, les interrogations et les opportunités liées à l'arrivée du Canal sur les thématiques de paysage, d'habitat, de mobilité ou encore de services. L'objectif est de comprendre et recueillir l'avis des différents publics sur les conséquences de la construction du Canal sur leur territoire et de définir ensemble des pistes d'actions en faveur du cadre de vie. Pour ce faire, le CAUE et ses partenaires proposent différents outils : balades exploratoires sur le territoire, ateliers thématiques ou événements divers (forums, animations grand public, concours photo, etc.). Ces rencontres sont aussi l'occasion d'interroger la mémoire des lieux, le devenir du canal du Nord et l'appropriation du chantier du Canal.

Plusieurs rencontres ont ainsi déjà eu lieu, à l'image du diagnostic en marchant organisé en juin dernier autour des marais de la Sensée. Cet événement a regroupé cinq communes et de nombreux partenaires afin de questionner l'influence de la future écluse d'Osly-le-Verger sur ce territoire et le rayonnement touristique que peut offrir le Canal.

BALADE EXPLORATOIRE

ORGANISÉE EN JUIN 2025



© CAUE62

Le CAUE 62 accompagne également des porteurs de projet privés, soucieux de s'inscrire dans la dynamique de développement touristique et de l'offre de services liée à l'arrivée du Canal, au travers de sujets tels que la transformation de corps de fermes en gîtes, la réouverture de commerces de proximité, etc.

Que vous soyez élus, techniciens ou particuliers, n'hésitez pas à contacter le CAUE du Pas-de-Calais pour en savoir plus et être accompagnés dans votre projet !

\*Conseil d'Architecture, d'Urbanisme et de l'Environnement



ACCÉDER AU  
FORMULAIRE  
DE CONTACT EN  
LIGNE DU CAUE 62 EN  
SCANNANT CE QR CODE

## LE CANAL AVANCE



PLUS D'INFOS DANS  
LA RUBRIQUE ACTUS  
DU SITE WEB

VIADUC DE L'A2 À YTRES



© SANEF

QUAI D'AUBENCHEUL-AU-BAC



© SCSNE

PYLÔNES RTE À MARQUION



© RTE



# LA SÉCURITÉ AU CŒUR DU PROJET

**3 QUESTIONS À JEAN-CHARLES MARZIN, DIRECTEUR QHSE  
(QUALITÉ, HYGIÈNE, SÉCURITÉ ET ENVIRONNEMENT)  
À LA SCSNE**



JEAN-CHARLES MARZIN

© SCSNE

## **Quel est votre rôle à la Société du Canal Seine-Nord Europe ?**

Mon travail consiste à piloter les équipes en charge des questions de qualité, sécurité, santé et environnement.

La SCSNE ayant la responsabilité de la maîtrise des risques et de la gestion des coactivités sur tout le projet, une grande partie de notre mission consiste à encadrer les travaux effectués. Cela prend la forme d'une documentation qui précise les attendus, souvent plus exigeants que le code du travail pour un chantier de cette envergure. Le Passport prévention Canal, notre outil de sensibilisation aux risques pour les compagnons du chantier, en est le parfait exemple. Côté qualité, nous établissons toutes les procédures et règles à respecter par les entreprises titulaires des marchés de travaux du Canal et en assurons le suivi via des outils qui les centralisent et permettent de les suivre.

Nous sommes également garants de la sécurité et de la santé du personnel, aussi bien sur les chantiers que dans les bureaux. Pour ce qui est de l'environnement, il s'agit d'assurer un suivi environnemental du chantier et des pratiques des entreprises de façon à respecter les réglementations environnementales et en faire un lieu de vie agréable pendant les travaux, tout en veillant à maintenir notre certification Haute Qualité Environnementale (HQE).

## **Quelle est la démarche globale de la SCSNE sur la sécurité du chantier ?**

La base de la démarche est axée sur la prévention. Nous disposons d'un document dédié, appelé schéma directeur de la prévention, qui précise les responsabilités des différents acteurs et explique les règles de sécurité à respecter sur les chantiers du Canal. Notre politique de prévention contient 10 objectifs, avec notamment une action forte sur la pyrotechnie, qui est primordiale compte tenu des terrains traversés par le Canal. Après la phase de prévention, une phase de suivi sur le long terme est lancée afin de s'assurer que les règles continuent d'être respectées.

## **Comment s'organisent les opérations de dépollution pyrotechnique menées sur le terrain ?**

D'abord, nous réalisons des diagnostics pyrotechniques préalables aux chantiers sur les emprises du Canal. Nous avons souhaité

focaliser notre action sur les territoires sinistrés par la Première Guerre mondiale et une étude cartographique nous a permis de concentrer nos moyens de détection sur les anciennes zones de tranchées, qui sont les plus à risque. Une fois ces zones

détectées, une campagne de dépollution pyrotechnique préventive est menée. Au total, 445 hectares sont en cours de dépollution sur des zones à risques dits « importants ». La dépollution a commencé courant août 2024 et devrait se terminer début 2026. En parallèle, une convention a été signée entre la SCSNE et la sécurité civile qui permet d'assurer à tous les compagnons de

chantier en contact avec les terres du Canal, une sensibilisation spécifique à la pyrotechnie.

**« La SCSNE a également participé au financement d'un nouveau centre de déminage à Cléry-sur-Somme pour assurer une sécurité et réactivité maximales pendant les travaux de creusement. »**



DÉPOLLUTION PYROTECHNIQUE

À SAUCHY-LESTRÉE, MAI 2025

© O. & J.-C. Hecquet / SCSNE

# LE CHANTIER VU DU CIEL

Grâce à l'observation de la Terre par satellites, la Société du Canal Seine-Nord Europe développe, avec le concours du CNES, d'Airbus et de Disaitek, des outils innovants pour un pilotage encore plus précis et réactif du chantier du Canal. C'est une première pour un projet d'infrastructure linéaire ! L'utilisation de l'imagerie satellite, couplée à l'intelligence artificielle, ouvre de nouvelles perspectives pour la construction ou la gestion des grands ouvrages.

Pour la SCSNE, cette innovation permet par exemple le recensement des boisements et des haies dans le périmètre d'emprise du projet ou le suivi des opérations de terrassement ou d'avancement des ouvrages. Ces nombreuses applications à imaginer projettent le secteur de la construction dans l'ère du numérique et de l'intelligence artificielle.



Le chantier du quai travaux d'Aubenchoul-au-Bac en avril 2025

Pléiades © ADS-CNES\_2025, Distribution Airbus DS, tous droits réservés.  
Production DINAMIS. Usage commercial interdit



Pour en savoir plus,  
découvrez la vidéo :  
**LE CANAL, LABORATOIRE  
D'INNOVATIONS**

## Partenaires financiers



Cofinancé par  
l'Union européenne



**SOCIÉTÉ  
DU CANAL  
SEINE-NORD  
EUROPE**



[www.canal-seine-nord-europe.fr](http://www.canal-seine-nord-europe.fr)