



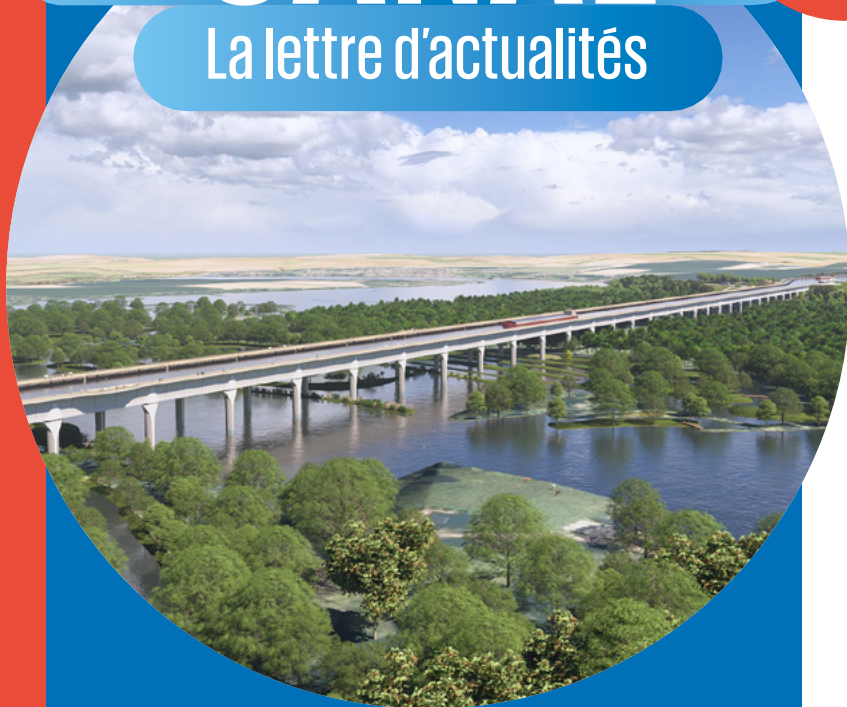
N°9 - AVRIL 2026

# MON CANAL

La lettre d'actualités

ÉDITION  
SPÉCIALE

## LE PONT-CANAL DE LA SOMME SE DÉVOILE



Au cœur du Santerre Haute-Somme, un chantier exceptionnel prendra bientôt forme : le Pont-Canal de la Somme, l'un des ouvrages les plus emblématiques du Canal Seine-Nord Europe.

L'attribution récente du marché de conception-réalisation marque une étape majeure pour cet ouvrage structurant qui permettra aux bateaux de franchir la vallée de la Somme tout en veillant à la préservation des paysages et des milieux naturels qui font sa richesse.

C'est une nouvelle page de développement qui s'ouvre pour le Santerre Haute-Somme.

Conçu en lien avec les attentes du territoire, cet ouvrage représente à la fois une formidable vitrine pour l'ingénierie française, une opportunité économique et touristique, ainsi qu'un levier majeur pour décarbonner les transports.

Ce chantier d'envergure va s'engager progressivement d'ici 2028. Il va rythmer le quotidien du territoire.

La Société du Canal Seine-Nord Europe, en lien avec le groupement d'entreprises, entend le conduire dans un esprit de transparence et de dialogue avec les acteurs du territoire et les habitants.

Dans l'immédiat, nous avons le plaisir de vous présenter cette édition spéciale de la lettre d'information du Canal en Santerre Haute-Somme, dans laquelle vous trouverez toutes les informations sur le Pont-Canal de la Somme.

**La Société du Canal Seine-Nord Europe**

### EN CE MOMENT DANS LE SANTERRE HAUTE-SOMME



#### CANALIEAU

Groupement d'entreprises désigné pour la conception et la réalisation du Pont-Canal de la Somme



#### 85,3 HECTARES

d'aménagements environnementaux en cours autour du Pont-Canal



#### À VOTRE RENCONTRE

lors des permanences à la Maison du Canal de Péronne

Restons connectés

[santerre.hautesomme@scsne.fr](mailto:santerre.hautesomme@scsne.fr)  
[www.canal-seine-nord-europe.fr](http://www.canal-seine-nord-europe.fr)



La Société du Canal Seine-Nord Europe (SCSNE) est le maître d'ouvrage du projet. Établissement Public Local, elle est pilotée par la Région des Hauts-de-France, les Départements du Nord, de l'Oise, du Pas-de-Calais et de la Somme, en partenariat avec l'État et l'Union européenne.

**SOCIÉTÉ  
DU CANAL  
SEINE-NORD  
EUROPE**

## LE CANAL AVANCE

# UN OUVRAGE EMBLÉMATIQUE

**Le Pont-Canal de la Somme a vocation à devenir un site attractif et touristique pour le département de la Somme et les Hauts-de-France.**

Afin de préserver l'environnement naturel de la vallée de la Somme, le Pont-Canal de la Somme enjambera la vallée de la Somme, entre Cléry-sur-Somme, Péronne et Biaches et sera le trait d'union entre ces communes. Il assurera la continuité de la navigation sans faire obstacle à l'écoulement naturel des eaux de la Somme. Son emprise limitée à des piles de soutien tous les 40 mètres réduira les aménagements à réaliser en fond de vallée.

Long de 1 330 m, il permettra de franchir la vallée de la Somme en une seule fois, au lieu des cinq écluses sur le canal du Nord, réduisant ainsi d'environ 4 heures le temps de navigation. La durée de traversée en bateau du Pont-Canal de la Somme sera d'environ 15 minutes.

Esplanade et chemin de service du Pont-Canal de la Somme



Le Pont-Canal de la Somme, rencontre d'un ouvrage majeur et d'un site naturel exceptionnel



← Vers Compiègne



Un tablier en béton, prolongement délicat de piles à la géométrie élégante

# Canalieu

## LE GROUPEMENT CONCEPTEUR-RÉALISATEUR DU PONT-CANAL DE LA SOMME

À l'issue de 28 mois de réflexion sur la conception de l'ouvrage, le groupement Canalieu a été désigné au mois de février 2026 pour réaliser le Pont-Canal de la Somme.

Le groupement réunit des acteurs majeurs de l'ingénierie et de l'architecture française (Egis, ISL, Lavigne Chéron Architectes, Signes Paysages), ainsi que des constructeurs experts des grands projets et des acteurs régionaux : Bouygues Travaux Publics (mandataire), Razel-Bec et le groupe Ramery basé dans les Hauts-de-France.

Le groupement est accompagné par un expert des grands ouvrages de renommée mondiale, Michel Virlogeux, qui a notamment œuvré sur le viaduc de Millau ou le pont de Normandie.

### LE SAVIEZ-VOUS ?

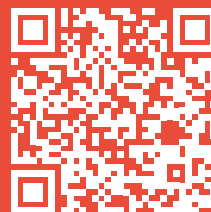
La sécurité est la priorité de la SCSNE et de ses partenaires, à chaque étape de conception, de réalisation et d'exploitation du Canal Seine-Nord Europe. Des mesures strictes, conformes à la réglementation « barrages et ouvrages hydrauliques », et des études de danger anticipent les risques hydrauliques, géologiques, sismiques et météorologiques du Pont-Canal de la Somme.

**1330** mètres  
de long

**30** mètres  
de hauteur

**32** mètres  
de largeur utile  
de navigation

Le Pont-Canal  
en vidéo



Vers Aubencheul-au-Bac >

Perspective depuis les étangs de la Somme



Entre ciel et eau, le Pont-Canal s'étire au-dessus de la vallée de la Somme tel un balcon suspendu.

# UNE DÉMARCHÉ DE SOBRIÉTÉ ET D'INTÉGRATION PAYSAGÈRE

**Le Pont-Canal de la Somme revendique une conception sobre et une présence discrète. Son dessin et ses volumes ont été travaillés pour accompagner le paysage plutôt que s'y imposer.**

Voulu comme un « mariage harmonieux de l'eau et du paysage, et non un ouvrage qui ne fait que le survoler », le Pont-Canal de la Somme et son architecture ont fait l'objet d'un travail méticuleux, prenant en compte les matériaux et l'esthétique globale.

Son tablier génère une ombre partielle, en mouvement perpétuel au fil de la journée, créant des conditions proches de celles observées sous le couvert des arbres de haute tige. Tandis que ses piles en forme de corolle et ses culées élancées créent des perspectives harmonieuses.

Deux belvédères offrent des points de vue uniques sur la vallée de la Somme. L'éclairage discret soulignera l'ouvrage la nuit sans perturber l'écosystème, faisant du Pont-Canal un exemple d'innovation architecturale respectueuse de l'environnement.

Le tablier du Pont-Canal de la Somme au crépuscule



Une perception visuelle atténuée par une architecture élégante

## ZOOM SUR...

### La transition écologique guide la conception du Pont-Canal de la Somme.

Son bilan carbone prévisionnel est estimé à 137 584 tonnes de CO<sub>2</sub>, notamment grâce à l'usage de béton bas carbone et à un report modal d'au moins 30 %. Un suivi environnemental est assuré par l'Observatoire de l'environnement du Canal Seine-Nord Europe chargé d'évaluer l'efficacité des mesures de protection et de compensation environnementales mises en place.



### Un partenariat avec le Département de la Somme

Dans le cadre d'un partenariat entre le Département de la Somme et la Société du Canal Seine-Nord Europe, un parcours informatif a été mis en place en 2024 sur le site des étangs de Cléry-sur-Somme, en complément du parcours de découverte des oiseaux. Il présente les caractéristiques du Canal Seine-Nord Europe et du Pont-Canal de la Somme, ainsi que les mesures environnementales mises en œuvre par la Société du Canal Seine-Nord Europe.

## LES PORTRAITS DU CANAL

# L'ENVIRONNEMENT AU CŒUR DU PROJET

## 3 QUESTIONS À MARIE BIRAULT, CHEFFE DE PROJET TRAVAUX ENVIRONNEMENTAUX À LA SCsNE

Marie Birault



### Quelles sont les actions environnementales prévues autour du Pont-Canal de la Somme ?

Plusieurs aménagements écologiques sont mis en place afin de réduire et compenser les impacts du projet et préserver la biodiversité locale : la réhabilitation de zones humides ; la création de frayères piscicoles pour favoriser la reproduction des poissons ; le déplacement d'espèces protégées ou patrimoniales présentes sur les zones de travaux ; la gestion d'espèces exotiques envahissantes (comme le buddleia de David) ainsi que la plantation de boisements (chênes, bouleaux, ormes). La construction du Pont-Canal de la Somme constitue en soi une mesure d'évitement environnementale majeure puisque cela va permettre de limiter les aménagements à réaliser en fond de vallée.

### Pourquoi ces actions sont-elles réalisées en amont de sa construction ?

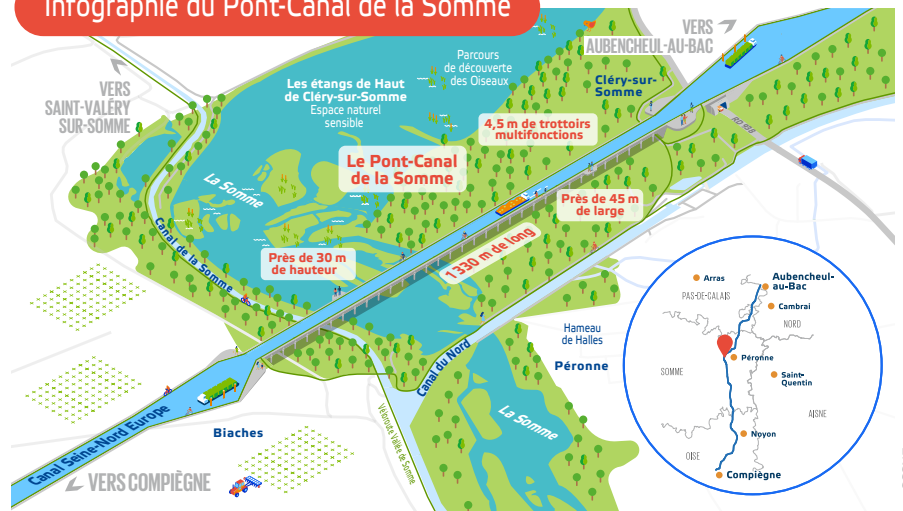
Dans les futures zones en travaux pour le Pont-Canal de la Somme, ces actions permettent de limiter au maximum les impacts de ces derniers sur les habitats, la faune et la flore. Dans les zones en dehors des emprises travaux, ces opérations

permettent de compenser avant même qu'ils n'aient lieu, les impacts environnementaux résiduels des travaux de construction de l'ouvrage. Elles permettent aux espèces faunistiques et floristiques de trouver d'ores et déjà des milieux favorables à leur développement.

### Comment mesure-t-on l'efficacité de ces mesures ?

Les aménagements écologiques sont suivis sur 30 ans. Des inventaires réguliers permettent de suivre l'évolution des populations d'oiseaux, de poissons, d'amphibiens, d'insectes ou encore des habitats. Les données collectées sont ensuite comparées à l'état initial du site et aux objectifs fixés réglementairement. Cela permet de s'assurer que les aménagements favorisent bien le retour, mais aussi le développement des espèces ciblées.

### Infographie du Pont-Canal de la Somme



# LES CHEMINEMENTS DOUX INTÉGRÉS À L'OUVRAGE

Plus qu'une simple voie de transport fluvial, le Pont-Canal de la Somme sera un point d'appel sur la vallée de la Somme et ses environs. Il sera accessible à pied et à vélo grâce à des chemins de part et d'autre de la voie d'eau, reliés à un réseau d'itinéraires de mobilité douce.

## CHEMINEMENTS & PANORAMAS

Le Pont-Canal de la Somme intègre des cheminements piétons et cyclistes reliés aux circuits touristiques environnants : au sud avec la Véloroute de la Somme et le GR800, au nord avec la future « Maison du Canal et de la Nature » et le chemin de halage du canal du Nord. Les belvédères ainsi que les esplanades aux extrémités de l'ouvrage offriront des points de vue sur la vallée, tandis que des rampes et pistes cyclables bidirectionnelles accessibles aux Personnes à mobilités réduites faciliteront la circulation et l'expérience du site pour tous les visiteurs.

Une nouvelle expérience du paysage de la Haute-Somme



## LE CANAL AVEC MOI

Boucle de mobilité douce au nord du Pont-Canal de la Somme



# DES MOYENS HUMAINS À LA MESURE DE L'OUVRAGE

Dans le cadre du dispositif Canal Solidaire, les clauses d'insertion intégrées aux marchés du Canal Seine-Nord Europe engagent les entreprises à avoir recours à des salariés en parcours d'insertion, et ce dans une démarche de retour vers l'emploi durable. Le chantier du Pont-Canal de la Somme ouvre à lui seul des perspectives considérables avec 297 000 heures d'insertion, soit 185 équivalents temps plein (ETP).

En matière d'emplois, sur toute la durée du chantier, la réalisation de cet ouvrage va nécessiter la mobilisation en moyenne de 250 personnes, tous postes confondus, avec un pic d'activité attendu entre 2028 et 2029 atteignant 500 ETP.



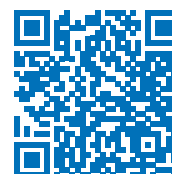
## UNE DÉMARCHE PARTENARIALE AVEC LES ENTREPRISES LOCALES

Afin que le Canal Seine-Nord Europe constitue un levier de développement pour toutes les entreprises des Hauts-de-France, le recours aux Petites et Moyennes Entreprises (PME) est essentiel. C'est la raison pour laquelle la Société du Canal Seine-Nord Europe a imposé au titulaire du marché de la conception-réalisation du Pont-Canal de la Somme, qu'au moins 15 % du montant du marché soit confié à des PME.

Par ailleurs, grâce à la plateforme CCI Business Hauts-de-France (1 100 entreprises référencées) du dispositif Canal Entreprises, déjà 47 entreprises basées dans les Hauts-de-France (hors sous-traitants) sont impliquées dans les travaux de construction du Canal Seine-Nord Europe.



**DÉMARCHÉ  
GRAND CHANTIER  
CANAL SEINE-NORD  
EUROPE**



Pour en savoir plus  
sur les opportunités  
d'emplois et  
de formation

## LE CANAL SUR LE TERRITOIRE

# LES PROCHAINES ÉTAPES

À la suite de la désignation du groupement, la réalisation du Pont-Canal va s'engager selon un calendrier prenant en compte l'ensemble des enjeux globaux du projet, notamment techniques et environnementaux.

Alors que les travaux de dévoiement des réseaux électriques préalables à la construction du Pont-Canal de la Somme seront engagés dans les prochaines semaines, les premiers travaux préparatoires du chantier (création des accès au chantier, installation de la base vie, etc.) sont attendus au second semestre 2026.

Le chemin de service du  
Pont-Canal de la Somme



## LA SCsNE À VOTRE RENCONTRE



Afin de vous présenter plus en détails l'ouvrage et répondre à vos questions, la SCsNE vient à votre rencontre

lors des permanences qui auront lieu à la Maison du Canal, de 14h à 17h30, aux dates suivantes :

+ les mercredis 22 avril, 6 mai, 20 mai, 3 juin, 17 juin, 1<sup>er</sup> juillet 2026



La Maison du Canal de Péronne vous accueille au 38 rue Saint-Sauveur à Péronne, aux horaires suivants :

- + Mercredi et vendredi : 13h30 à 18h
- + Samedi : 10h à 12h30 et 13h30 à 18h

Et bientôt, une exposition temporaire y sera installée pour en savoir davantage sur le Pont-Canal de la Somme.

Pour suivre l'actualité du Canal Seine-Nord Europe au plus près de chez vous, inscrivez-vous aux lettres d'infos du Canal



### Partenaires financiers



SOCIÉTÉ  
DU CANAL  
SEINE-NORD  
EUROPE