

Vous êtes ici :

[Accueil](#) / [Objectifs](#) / Le canal Seine-Nord Europe, un outil de développement économique pour la France

# Objectifs

1 juin 2016

## Le canal Seine-Nord Europe, un outil de développement économique pour la France



### Le canal Seine-Nord Europe sera à l'origine de gains de compétitivité importants dans de nombreuses filières économiques.

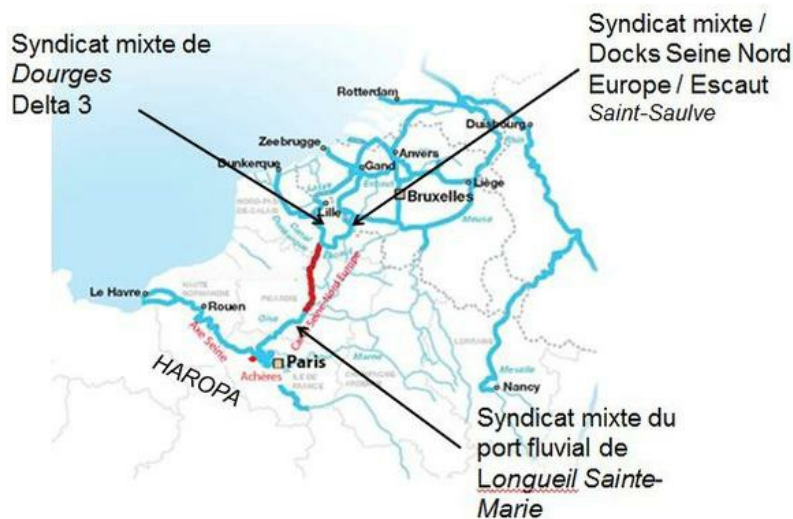
#### Le grand gabarit renforce la compétitivité et l'attractivité du mode fluvial en « massifiant » le transport de marchandises

Un bateau de gabarit « grand rhéna », couramment utilisé sur les voies d'eau de l'envergure du canal Seine-Nord Europe, peut transporter jusqu'à 3000 tonnes de marchandises, soit l'équivalent de 150 camions ou 75 wagons. Le mode fluvial permet donc d'abaisser les coûts de transport. Quelques temps après la mise en service du canal, la massification des flux de marchandises engendra le **report modal de marchandises de la route vers la voie d'eau devenue plus compétitive sur ces trajets**. Elle donnera un avantage de compétitivité aux entreprises autour du canal.

**Le canal Seine-Nord Europe sera ainsi un « levier de développement économique » pour la moitié nord de la France**

Le projet de canal Seine-Nord Europe permet de lever un goulet d'étranglement qui empêche de relier à grand gabarit le bassin de la Seine, qui s'étend de la région parisienne jusqu'aux ports de Rouen et du Havre, au réseau du nord de l'Europe, y compris la région lilloise et le port maritime de Dunkerque. Tous les ports fluviaux et les entreprises des Hauts-de-France, du bassin parisien et du nord de l'Europe seront reliés au même réseau fluvial à grand gabarit et profiteront de la baisse des coûts de transport. Cela améliorera leur capacité d'export et profitera aux ports maritimes.

Le canal Seine Nord Europe renforce les plateformes multimodales existantes et à venir en offrant un accès au réseau européen à grand gabarit.



## Le renforcement et le développement des filières économiques

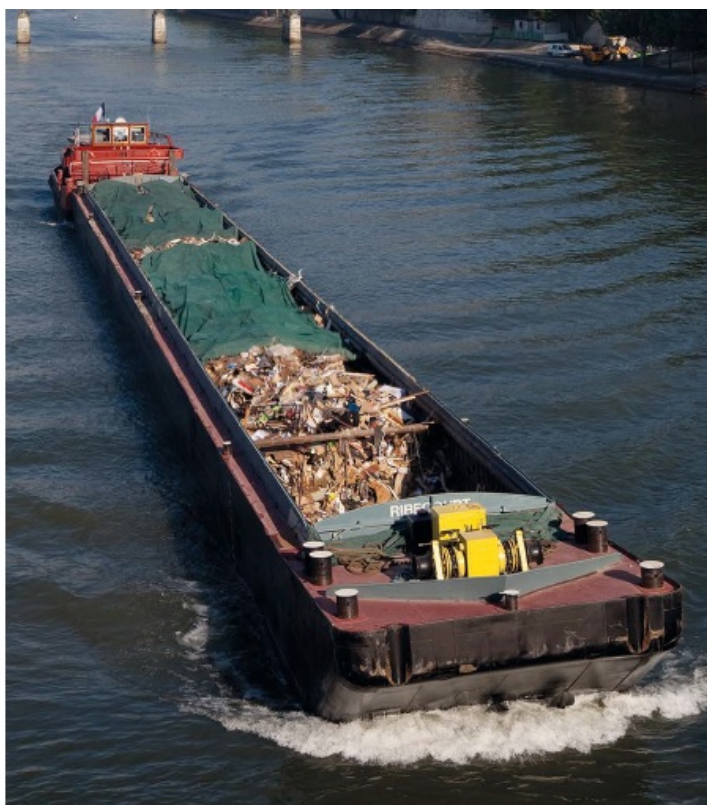
La compétitivité de plusieurs filières économiques sera améliorée par la baisse des coûts du transport qui représentent parfois une condition essentielle de leur rentabilité.

### Les filières

- pour le secteur agricole et agro-industriel, la massification des flux de transport sera génératrice d'économies d'échelle importantes
- Dans le domaine de la construction, dans lequel la part du transport représente parfois plus de 60 % du prix global, cette réduction des coûts de transport sera l'occasion d'accéder dans de bonnes conditions économiques aux ressources plus lointaines. En phase chantier du canal, l'approvisionnement en matériaux de construction pourrait s'effectuer majoritairement par voie fluviale (canal du Nord). Les installations qui seront pérennisées le long du canal pourront servir les marchés de construction du Grand Bassin Parisien, du Nord de la France et du Benelux ;

- Le canal permettra le développement de l'économie circulaire, filière émergente et en cours de structuration permettant le recyclage et la valorisation des déchets de toutes natures. Grâce à l'importance des volumes transportés et à l'optimisation des flux amont-aval (transport de déchets/matières premières secondaires), cette filière est particulièrement adaptée au transport fluvial. L'utilisation du transport des déchets par voie fluviale sera mise en place dès la phase chantier sur le canal du Nord ;
- Pour les autres filières à potentiel de développement autour de la voie d'eau : automobiles, pétrole/chimie/engrais, mécanique/engins lourds, sidérurgie/métallurgie, grande distribution et industries alimentaires, l'approvisionnement en combustibles et l'utilisation de conteneurs en phase chantier permettra de préfigurer de nouvelles chaînes logistiques pour préparer l'ouverture du canal Seine-Nord Europe. Le secteur touristique bénéficiera également du canal. La dimension de l'infrastructure qui comprend plusieurs ouvrages notables sera de nature à générer de l'activité touristique. Le tourisme lié au canal pourra également profiter aux autres sites touristiques de la région.

Pour en savoir plus, [téléchargez ici l'annexe du rapport de la mission de préfiguration sur l'impact économique du Canal Seine-Nord Europe.](#)



*Grâce à l'importance des volumes transportés et l'optimisation des flux (amont/aval), l'économie circulaire est particulièrement adaptée au transport fluvial.*